



QUITTENBAUM

Kunstauktionen München

JUGENDSTIL
ART DÉCO

Auktion 180 A

09. Dezember 2025



JUGENDSTIL ART DÉCO

AUKTION 180 A

DIENSTAG, 09. DEZEMBER 2025

15 UHR

VORBESICHTIGUNG: THERESIENSTR. 60

Donnerstag	04.12.	10 - 18 Uhr
Freitag	05.12.	10 - 18 Uhr
Samstag	06.12.	13 - 17 Uhr
Sonntag	07.12.	13 - 17 Uhr
Montag	08.12.	10 - 18 Uhr

QUITTENBAUM Kunstauktionen GmbH

Geschäftsführer: Askan Quittenbaum
Theresienstrasse 60 · D-80333 München
Telefon (+49) 89-27 37 02 10
Fax (+49) 89-27 37 02 122
E-Mail info@quittenbaum.de
Öffnungszeiten: Dienstag - Freitag
10 - 13 Uhr und 15 - 18 Uhr
und nach Vereinbarung



Mitglied der Initiative
Datenbank
kritischer Werke



Bundesverband Deutscher Kunstversteigerer e.V.

All catalogue entries are
available in English at
quittenbaum.com or scan code





1

1
Jacques Gruber
Schale 'Boule cabossée, Aurore, Platanes', 1893

H. 9 cm, 28,2 x 17,5 cm. Ausführung: Daum Frères, Nancy. Überfangglas, opal hellbernsteinfarben und farblos. Geätzter, goldgehöhter Dekor mit Platanenzweigen in morgendlicher Stimmung. Sign.: DAUM NANCY, Lothringer Kreuz (hochgeätzt). Ricke/Schmitt, Glassammlung Gerda Koepff, Kunstmuseum Düsseldorf, München 1998, S. 177.
€ 1.400 - 1.600

2
Daum Frères, Nancy
Vase 'Iris', 1894

H. 26,8 cm. Glas, farblos, violett verlaufend. Geätzter, polychrom emaillierter und vergoldeter Dekor mit Schwertlilien. Boden sign.: Daum, Lothringer Kreuz, Nancy (Goldsignatur).
€ 1.500 - 1.800

3
Daum Frères, Nancy
Hohe Martelé-Vase 'Iris', um 1894

H. 39,5 cm. Überfangglas, farblos, opalweiß und violett. Geätzter und teilweise geschnittener, vollständig mit dem Rad in Marteléschnitt überarbeiteter Dekor mit Schwertlilien. Boden sign.: DAUM, Lothringer Kreuz, NANCY (graviert).
€ 2.000 - 3.000

4
Henri Bergé
Dose 'Au gui l'an neuf', um 1897

H. 6,3 cm. Ausführung: Daum Frères, Nancy. Überfangglas, farblos und grün. Geätzter, emaillierter und goldgehöhter Dekor mit Mistelzweigen auf rauem Grund. Am Deckelrand vergoldeter Fries mit Mistelmotiv. Sign.: Daum Lothringer Kreuz Nancy (hochgeätzt).
€ 900 - 1.200

5
Henri Bergé
Martelé-Vase 'Tulipes', 1898/99

H. 19,5 cm. Ausführung: Daum Frères, Nancy. Überfangglas, farblos, milchweiß, rosa und tief grün. Geätzter Dekor mit blühenden Tulpen, der Grund nahezu vollständig in Martelé-technik mit dem Rad überarbeitet. Im ausgeschliffenen Abriss sign.: DAUM NANCY, Lothringer Kreuz (graviert). Büttker, Daum verrerie de Nancy, Zürich 1974, Nr. 37.
€ 1.400 - 1.600



3



4



5

2



6

6
Henri Bergé
Vase 'Tulipes', 1898/99

H. 15,6 cm. Ausführung: Daum Frères, Nancy. Überfangglas, farblos, opalweiß, rosa und tief grün. Geätzter Dekor, mit blühenden Tulpen, nahezu vollständig in Martelétechnik mit dem Rad überarbeitet. Im ausgeschliffenen Abriss sign.: DAUM NANCY, Lothringer Kreuz (graviert).
 Büttiker, Daum verrerie de Nancy, Zürich 1974, Nr. 37.
 € 3.400 - 3.800

7
Henri Bergé
Intercalaire-Vase 'Pluviose', 1899-1902

H. 15,7 cm. Überfangglas, farblos, Zwischenschichtdekor, geätzt, blaue Pulverein- und grüne -aufschmelzungen, Bäume schwarz. Oberfläche teilweise mit dem Rad überarbeitet. Boden sign.: DAUM NANCY, Lothringer Kreuz (graviert und gold ausge-
 rieben).
 Vgl. Ricke/Schmitt, Glassammlung Gerda Koepff, Kunstmuseum Düsseldorf, München 1998, Nr. 90.
 € 4.000 - 6.000



7



8

8
Daum Frères, Nancy
Zwei Vasen 'Paysage Delft', um 1899

H. 13,7 cm. Glas, farblos. Geätzt und mit Schwarzlot gehöhter Landschaftsdekor. Rand vergoldet. Nicht sign.
€ 500 - 600



9

9
Daum Frères, Nancy
Kleine 'Martelé'-Vase 'Bleuets' mit Silbermontierung, 1900-03

H. 9,8 cm. Überfangglas, milchig opaleszierend, farblos und violett. Geätzter Dekor mit Kornblumen, der Grund in Marteléschliff überarbeitet. Boden sign.: DAUM NANCY, Lothringer Kreuz (graviert). Fuß gestempelt: Minervakopf.
€ 1.800 - 2.200



12

11
Daum Frères, Nancy
Vase 'Chardons', 'Pâte grise', um 1902

H. 19,2 cm. Überfangglas, farblos und milchweiß, rosa und grüne Pulvereinschlüsse, grüne und graue Emailaufschmelzungen, sog. 'Pâte grise'. Geätzter Dekor mit Distelpflanzen, lüstriert. Boden sign.: Daum Nancy, Lothringer Kreuz (graviert), Papieretikett, bez.: No. 35.
€ 1.200 - 1.400



13

14
Daum Frères, Nancy
Zwei Wandappliken 'Pissenlit', um 1910

H. 47 cm, 31,5 x 16 cm. Überfangglas, farblos, hellblaue Pulveraufschmelzungen und grüne Emailaufschmelzungen. Geätzter Löwenzahndekor. Schirme sign.: DAUM, Lothringer Kreuz, NANCY (graviert). Bronzemontierungen.
€ 2.500 - 3.500

10
Daum Frères, Nancy
Vase 'Maïs', um 1900

Zweiseitig abgeflachte Balusterform. H. 29,7 cm. Überfangglas, farblos, opalweiß und orangerot mit eingeschlossener zerplatzter Edelmetallfolie. Geätzt und geschnittener, vollständig mit dem Rad in Marteléschnitt überarbeiteter Dekor mit Maiskolben. Boden sign.: DAUM, Lothringer Kreuz, NANCY (graviert).
€ 3.000 - 4.000

12
Daum Frères, Nancy
Kleine Schale 'Orchidées', 1905-10

H. 7,5 cm, Ø 14 cm. Überfangglas, farblos, mit weißlichen, im unteren Bereich roten Pulvereinschlüssen; dunkelgrüne, rostbraun marmorierte Emailaufschmelzungen (Vitrifications). Geätzter und emaillierter Dekor mit Gräsern und wilden Orchideen. Sign.: DAUM NANCY, Lothringer Kreuz (hochgeätzt).
€ 1.200 - 1.400

13
Daum Frères, Nancy
Schale 'Jacinthes sauvages', 1906

H. 6,4 cm, Ø 12 cm. Überfangglas, farblos, mit gelben, braunen und dunkelblauen Pulvereinschlüssen. Geätzter und emaillierter Dekor mit Hyazinthen. Sign.: Daum Nancy, Lothringer Kreuz (hochgeätzt).
€ 800 - 900



14



10



11



15
Daum Frères, Nancy
Hohe Vase 'Ancolies', um 1910

H. 52,5 cm. Überfangglas, farblos mit gelben und tiefvioletten Pulvereinschlüssen. Geätzter und polychrom emaillierter Dekor mit blühender Akelei. Sign.: DAUM NANCY, Lothringer Kreuz (hochgeätzt).
€ 1.500 - 2.000

16
Daum Frères, Nancy
Hohe Vase 'Feuilles en Automne', um 1910

H. 35,5 cm. Überfangglas, farblos, milchweiße und gelbe Pulvereinschlüsse, rostbraune Emailaufschmelzungen. Geätzter Dekor mit herbstlichen Blättern. Sign.: DAUM NANCY, Lothringer Kreuz (hochgeätzt).
€ 1.400 - 1.800



17

17
Daum Frères, Nancy
Tischleuchte 'Paysage', um 1910

H. 35 cm, Ø 19,5 cm. Überfangglas, farblos, weiße und rosafarbene Pulvereinschlüsse, grüne Emailaufschmelzungen. Geätzter Dekor mit einer baumbestandenen Seenlandschaft. Sign.: DAUM NANCY, Lothringer Kreuz bzw. DN, Lothringer Kreuz (hochgeätzt). Schmiedeeiserne Montierung.
€ 4.000 - 4.800

18
Daum Frères, Nancy
Vase 'Paysage lacustre', um 1910

H. 17 cm. Überfangglas, farblos, mit Pulvereinschlüssen in Himbeerrot, Gelb und Orange. Geätzter Dekor mit einer baumbestandener Auenlandschaft. Sign.: DAUM NANCY, Lothringer Kreuz (hochgeätzt).
€ 1.400 - 1.800

19
Daum Frères, Nancy
Vase 'Voiliers, soleil couchant', um 1910

H. 16,3 cm. Überfangglas, farblos, mit gelben und bernsteinfarbenen Pulvereinschlüssen. Geätzter, mit Schwarzlot gehöhter Dekor mit einer Küstenlandschaft mit Segelbooten im Licht der untergehenden Sonne. Boden sign.: DAUM, Lothringer Kreuz, NANCY (Schwarzlot).
€ 1.500 - 1.800

20
Daum Frères, Nancy
Schale 'Cognassier du Japon', um 1910

H. 7,8 cm. Überfangglas, farblos und bernsteingelb. Geätzter und polychrom emaillierter Dekor mit Zweigen der japanischen Zierquitte im Licht der untergehenden Sonne. Sign.: DAUM NANCY, Lothringer Kreuz, FRANCE (Schwarzlot).
€ 1.000 - 1.400

21
Daum Frères, Nancy
Schale 'Eglantines', um 1910

H. 8 cm, Ø 20,5 cm. Überfangglas, farblos mit gelben, bernsteinfarbenen und violetten Pulvereinschlüssen, grünliche und orange-rote Emailaufschmelzungen. Geätzter Dekor mit Zweigen der Hundsrose und Hagebutten. Sign.: DAUM NANCY, Lothringer Kreuz (hochgeätzt).
€ 1.200 - 1.400



18



19



20



21

15



16



22
Daum Frères, Nancy
Jardiniere, um 1910

H. 11 cm. Überfangglas, farblos, blaue und gelbe Pulveraufschmelzungen. Sign.: DAUM, Lothringer Kreuz, NANCY (graviert).
 Abbildung im internet.
 € 250 - 300

23
Daum Frères, Nancy
Vase 'Bignones', um 1912

H. 21,5 cm. Überfangglas, farblos und dunkel weinrot, orange-farbene Pulvereinschlüsse. Geätzter Dekor mit Ranken der Trompetenblume, zwei offene Blüten und zwei Knospen in Hochschnitt überarbeitet, zur Mündung in Marteléschnitt. Stand sign.: DAUM, Lothringer Kreuz, NANCY (graviert). Boden bez.: 6 (graviert).
 € 800 - 900

24
Daum Frères, Nancy
Vase 'Bignones', um 1912

H. 21,2 cm. Überfangglas, farblos und dunkel weinrot, orange-farbene Pulvereinschlüsse. Geätzter Dekor mit Ranken der Trompetenblume, zwei offene Blüten und zwei Knospen in Hochschnitt überarbeitet, zur Mündung in Marteléschnitt. Stand sign.: DAUM, Lothringer Kreuz, NANCY (graviert).
 € 800 - 1.000

25
Daum Frères, Nancy
Hohe Vase 'Digitales', um 1913

H. 78 cm. Überfangglas, farblos, orangefarbene und gelbliche Pulvereinschlüsse, braunrot überfangan. Geätzter Dekor mit blühenden Rispen des Fingerhutes. Sign.: DAUM NANCY, Lothringer Kreuz, FRANCE (hochgeätzt).
 € 2.200 - 2.800



25



26

26
Daum Frères, Nancy
Vase 'Anémones Pulsatilles', 1913

H. 28,5 cm. Überfangglas, farblos und violett, blaue und gelbe Pulvereinschlüsse. Geätzter Dekor mit Küchenschelle in abendlicher Stimmung. Sign.: DAUM NANCY, Lothringer Kreuz (hochgeätzt).
 € 2.200 - 2.600

27
Henri Bergé
Seltene Vase 'Coup de Vent dans les Arbres', bzw. 'Feuilles d'Automne', 1913-19

H. 17 cm. Ausführung: Daum Frères, Nancy. Überfangglas, farblos, grünlich gelbe, opalweiße Pulvereinschlüsse, rotbraune und violette Emailaufschmelzungen. Geätzter Dekor mit einer herbstlichen Landschaft mit von einem Windstoß kahlgeschlagenen Ulmen. Sign.: DAUM NANCY, Lothringer Kreuz (hochgeätzt).
 € 2.500 - 3.500

28
Daum Frères, Nancy
Pokal 'Eschscholzia', um 1919

H. 19,5 cm, Ø 21 cm. Überfangglas, farblos, gelbliche und rosafarbene Pulvereinschlüsse. Geätzter und emaillierter Dekor mit kalifornischem Goldmohn, zwei Blüten als partielle Auflagen, fein mit dem Rad graviert (Plaquettes gravées à la roue). Sign.: DAUM NANCY, Lothringer Kreuz (graviert).
 € 1.200 - 1.800



27



28



29

29
Daum Frères, Nancy
Vase 'Palétuviers', um 1930
 H. 30,5 cm, Ø 35 cm. Blaugrün getöntes Glas mit geätztem, stilisiert floralem Dekor. Stand sign.: DAUM, Lothringer Kreuz, NANCY FRANCE (graviert).
 € 2.200 - 2.600

30
Daum Frères, Nancy
Vase 'Rubans et Bulles', um 1930
 H. 30 cm, Ø 26,5 cm. Rauchblaues Glas. Geätzter Dekor mit Bändern und Punkten. Nicht sign.
 € 1.800 - 2.000

31
Daum Frères, Nancy
Vierteliges Likörservice 'Montgolfier', um 1930

Karaffe und drei Gläser. H. 10-28 cm. Farbloses Glas, geätzt, leicht braun patiniert. Sign.: DAUM NANCY, Lothringer Kreuz FRANCE, Karaffe und Stopfen zusätzlich 10 (graviert).
 € 500 - 600

32
Daum Frères, Nancy
Henkelvase, um 1930
 H. 23,8 cm. Bernsteinengelbes Glas, geätzt. Sign.: DAUM, Lothringer Kreuz, NANCY FRANCE (Nadelätzung).
 € 500 - 600

33
Daum Frères, Nancy
Schale, um 1930
 H. 9,5 cm, Ø 18,5 cm. Orangerotes Glas. Geätzter Dekor. Fuß sign.: DAUM, Lothringer Kreuz, NANCY FRANCE (graviert). Boden mit Resten eines Vertriebsetiketts Reims.
 € 600 - 800

34
Daum Frères, Nancy
Vase, um 1935
 H. 10,3 cm, Ø 17 cm. Farbloses Glas. Geätzter Wandekor, Rand geschnitten. Stand sign.: DAUM, Lothringer Kreuz, NANCY FRANCE (graviert).
 Abbildung im Internet.
 € 450 - 500



30



31

35
Gabriel Argy-Rousseau
Schale 'Guirlande', 1925
 H. 10 cm, Ø 25,1 cm. Pâte de verre, farblos und violett. Sign.: G. ARGY-ROUSSEAU (vertieft).
 € 1.400 - 1.800

36
François Décorchemont, Conches
Schale, um 1927
 H. 9,8 cm, Ø 15 cm. Pâte de verre, transluzide Glasmasse, formgeschmolzen, vorwiegend grün mit braunen Schlieren. Wandung mit Künstlersignet. Boden bez.: A 771 (graviert).
 € 1.200 - 1.600



35



32



33



36



37

Emile Gallé, Nancy
Vase 'Chardons de Lorraine', um 1884

H. 25,3 cm. Bernsteinbraunes Glas. Geätzter und polychrom emaillierter Disteldekör mit Gold. Boden sign.: Gallé déposé in einem Blatt (Nadelätzung).

€ 1.200 - 1.800

38

Emile Gallé, Nancy
Kleine Vase 'Ophrys apifera et Orchis', 1890-94

Gerolltes Blatt. H. 15,8 cm. Ausführung in Meisenthal. Grünes Glas, rosafarbene Pulvereinschlüsse. Geätzter und emaillierter Dekor mit Ragwurz (Ophrys apifera), zwei Blütenstempel als aufgelegter Cabochon, geätzte Rispen des Knabenkrauts (Orchis), partiell violett. Boden sign.: Cristallerie d'E Gallé Nancy modèle et décor déposés (Nadelätzung).

Spitze flach bestoßen.
 € 500 - 700

39

Emile Gallé, Nancy
Kleine Vase 'Anémones de Caen', 1894

H. 14,8 cm. Überfangglas, farblos und violett. Geätzter Dekor mit Dahlien in nächtlicher Stimmung. Feuerpoliert. Boden sign.: Cristallerie d'E Gallé Nancy modèle et décor déposés (Nadelätzung). "Dieses Stück ist eines der ersten, das vollständig mit Säure-Ätzung verziert wurde, und eines der letzten, das in Meisenthal hergestellt wurde. Diese Technik wird später in Nancy in großem Maßstab angewandt und ersetzt allmählich die Emaillierung in der Serienproduktion."

Kat. Meisenthal, Berceau du Verre Art Nouveau, Meisenthal 1999, Nr. 40.

€ 800 - 1.200

37



38



39



40



42



41

40

Emile Gallé, Nancy
Kleine Pokalvase 'Orchis', um 1895/96

H. 8,5 cm. Braun getöntes Glas, optisch geblasen, geätzter Dekor mit Rispen des Knabenkrautes. Boden sign.: E Gallé Nancy-Paris déposé G.G. (Nadelätzung).

€ 650 - 750

41

Emile Gallé, Nancy
Vase 'Tournesol', um 1895

H. 43,5 cm. Bernsteinbraunes Glas. Geätzter und polychrom emaillierter Sonnenblumendekor mit Gold. Sign.: Gallé (japonisierend, hochgeätzt).

€ 1.800 - 1.400

42

Emile Gallé, Nancy
Vase 'Hellebore', um 1897

H. 12,5 cm. Überfangglas, farblos und braun. Geätzter und geschnittener Dekor mit Christrose; feuerpoliert. Boden sign.: Gallé En Sa Cristallerie à Nancy mit Blatt (hochgeätzt).

€ 1.000 - 1.200

43

Emile Gallé, Nancy
Intercalaire-Vase 'Paysage aquatique',
1898-1900

Hoher Baluster. H. 25,5 cm. Überfangglas, farblos, bernsteinfarben, blau ausblühende Oxideinschlüsse. Geätzter und geschnittener Dekor mit einer Unterwasserszene mit Tang, Muscheln und Schneckenhäusern. Sign.: Gallé (graviert).
€ 3.600 - 4.600



44
Emile Gallé, Nancy
Vase 'Pavots', um 1898

H. 34,3 cm. Überfangglas, farblos, opalweiß und orange. Geätzter Dekor mit Mohn. Feuerpoliert. Sign.: Gallé (hochgeätzt).
€ 900 - 1.200



45
Emile Gallé, Nancy
Vase 'Pavots', um 1898

H. 34 cm. Überfangglas, farblos, opalweiß und orange. Geätzter Dekor mit Mohn. Feuerpoliert. Sign.: Gallé (hochgeätzt).
€ 900 - 1.200

46
Emile Gallé, Nancy
Große Vase 'Noisettes', 1900-02

H. 29,5 cm. Überfangglas, farblos, opaleszent und bernsteinbraun. Geätztes und sehr aufwendig und fein nuanciert geschnittenes Motiv mit Haselnußzweigen und -früchten. Vollständig mit dem Rad überarbeitet. Sign.: Gallé (graviert). Fuß mit kleinen Ausbesserungen.
€ 1.000 - 1.500





47

**Emile Gallé, Nancy
Vase 'Iris', um 1900**

H. 16,8 cm. Überfangglas, farblos, opalweiß, mit eingeschlossenen silber und gold ausblühenden Edelmetallsalzen sowie braun. Geätzter und mit dem Rad teilweise in Martelé-Schnitt überarbeiteter Dekor mit Tulpen. Sign.: Gallé (graviert).
€ 1.400 - 2.400

48

**Emile Gallé, Nancy
Schale 'Chêne lorrain', um 1900**

H. 14 cm. Überfangglas, flaschengrün, farblos und bernsteinfarben; tiefblaue, zwischen den Schichten streifige Pulvereinschlüsse (salissures intercalaires). Geätzter Dekor mit Eichenlaub und -früchten, innen mattgeätzt. Sign.: Gallé (hochgeätzt).
€ 1.600 - 2.200



48



49

**Emile Gallé, Nancy
'Marqueterie'-Vase 'Paysage et
Papillons', um 1900**

Zylindrische Form mit dreipassiger Mündung. H. 30,5 cm. Überfangglas, farblos, opalweiß, violett und partiell orange, stellenweise eingeschlossene Edelmetallfolie. Geätzter und gravierter Dekor, drei aufgelegte fliegenden Schmetterlingen in einer Baumlandschaft. Partiiell im Martelé-Schnitt mit dem Rad überarbeitet. Sign: Galle (graviert).
€ 5.000 - 6.000



50



54



55



57



58

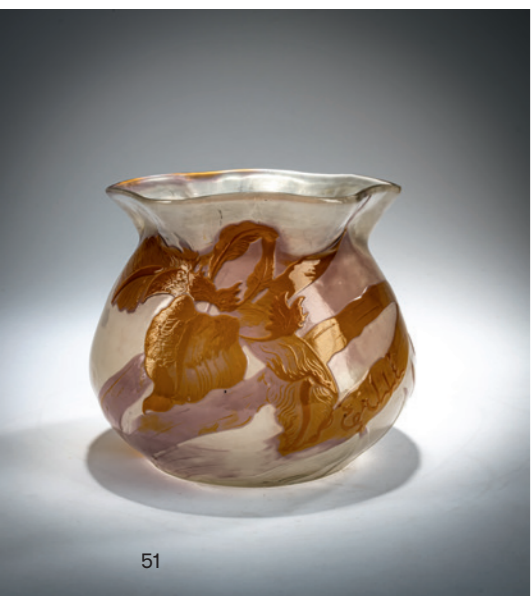
50
Etablissements Gallé, Nancy
Großer Übertopf 'Hortensias', um
1900
H. 44 cm. Überfangglas, farblos, milchweiß,
lachsrosa, violett und grün. Innen und außen
geätzter Dekor mit blühenden Hortensien.
Sign.: Gallé (hochgeätzt).
€ 1.400 - 2.200

51
Emile Gallé
Schale 'Iris', 1903
H. 12 cm. Überfangglas, farblos, violett
und bernsteinfarben. Geätzter Dekor mit
Schwertlilien. In einem Blatt sign: Gallé
(hochgeätzt, japonisierend).
€ 800 - 900

54
Etablissements Gallé, Nancy
Stangenvase 'Primevères', 1905-08
H. 44 cm. Überfangglas, farblos, hellblau,
violett und grünbraun. Geätzter Dekor mit
Primeln. Sign.: Gallé (hochgeätzt).
€ 700 - 900

57
Etablissements Gallé, Nancy
Schale 'Papillons', 1908-20
H. 7 cm, Ø 13 cm. Überfangglas, farblos,
bernsteinbraun, opalweiß und braun. Sign.:
Gallé (hochgeätzt).
€ 1.200 - 1.600

60
Etablissements Gallé, Nancy
Kleine Vase 'Mûres', 1920-36
H. 18,6 cm. Überfangglas, farblos, weiß,
orange und olivgrün. Geätzter Dekor mit
Brombeeren. Sign.: Gallé (hochgeätzt).
Abbildung im Internet.
€ 400 - 500



51

52
Etablissements Gallé, Nancy
Kleine Vase 'Hortensias', 1905-08
H. 6,9 cm. Überfangglas, farblos, milchweiß,
lachsrosa, violett und grün. Geätzter Dekor
mit blühenden Hortensien. Sign.: Gallé mit
Stern (hochgeätzt).
Abbildung im Internet.
€ 280 - 360

55
Etablissements Gallé, Nancy
Vase 'Chardons', 1908-20
H. 36,5 cm. Überfangglas, lachsrosa, farblos
und grün. Mattgeätzter Dekor mit Distelblü-
ten. Sign.: Gallé (hochgeätzt). Reste eines
Papieretiketts am Boden.
€ 800 - 900

58
Etablissements Gallé, Nancy
Schale 'Renoncules', 1908-20
H. 11,5 cm, Ø 20 cm. Überfangglas, farblos,
gelb und violett-blau. Geätzter Dekor mit
Ranunkeln in nächtlicher Stimmung. Sign.:
Gallé (hochgeätzt).
€ 500 - 600

61
Etablissements Gallé, Nancy
Vase 'Chrysanthèmes', 1920-36
H. 33,5 cm. Überfangglas, hellbernsteinfar-
ben, farblos und rotbraun. Geätzter Dekor
mit Chrysanthemen im Licht der Abendson-
ne. Sign.: Gallé (hochgeätzt).
€ 1.000 - 1.400

53
Etablissements Gallé, Nancy
Kleine Vase 'Mauves', 1905-08
H. 10 cm. Überfangglas, farblos, opalweiß
und orangerot. Geätzter Dekor mit blühen-
den Malven. Sign.: Gallé mit Stern (hochge-
ätzt).
Abbildung im Internet.
€ 280 - 360

56
Etablissements Gallé, Nancy
Kleine Vase 'Chardons', 1908-20
H. 6,2 cm. Überfangglas, lachsrosa, farblos
und grün. Mattgeätzter Dekor mit Distelblü-
ten. Sign.: Gallé (hochgeätzt).
Abbildung im Internet.
€ 280 - 360

59
Etablissements Gallé, Nancy
Soliflor 'Campanules', 1920-36
H. 17 cm. Überfangglas, farblos, gelblich-
grün und braun. Geätzter Dekor mit Glo-
ckenblumen. Sign.: Gallé (hochgeätzt).
Abbildung im Internet.
€ 360 - 400



61



62
Etablissements Gallé, Nancy
Hohe Vase, 1920er Jahre
 Hohe Glockenform. H. 36,5 cm. Überfang-
 glas, farblos, opalweiß und bernsteinbraun,
 diese Schicht durch Abschrecken zu großem
 Craquelé gerissen. In der Wandungsmitte
 sign.: GALLÉ (tiefgeätzt).
 Fuß beschliffen.
 Klesse/Mayr, Glassammlung Funke-Kaiser,
 Köln 1981, Nr. 207; Hilschütz-Mlynek/Ricke,
 Glassammlung Hentrich, Kunstmuseum
 Düsseldorf, München 1985, Nr. 375.
€ 3.000 - 3.800



63
Etablissements Gallé, Nancy
Deckenleuchte 'Papillons', 1925-36
 H. 85 cm (ca.), Ø 44,5 cm. Überfangglas,
 farblos, bernsteinbraun, opalweiß und
 braun. Sign.: Gallé (hochgeätzt). Bronze-
 gestänge mit weiteren Faltern.
 Ausbruch an einer Ecke (Montierung).
€ 3.000 - 3.800

64

René Lalique
Vase 'Perruches', 1919

Bauchige Vase mit kurzem Halsring. H. 26 cm.
Ausführung: René Lalique, Wingen-sur-Moder, vor
1947. Saphirblaues, modelgeblasenes Glas. Dekor
mit Wellensittichen auf blühenden Zweigen sitzend.
Boden bez.: R. LALIQUE (vertieft).
Marcilhac, René Lalique, Paris 2011, Nr. 876.
€ 16.000 - 20.000



65

René Lalique
Vase 'Milan', 1929

H. 28 cm. Ausführung: René Lalique, Wingen-sur-Moder,
vor 1947. Farbloses Pressglas, reliefierter Blätterdekor.
Sign.: R. Lalique France No. 1025 (graviert).
€ 1.200 - 1.600



66

René Lalique
Paperweight 'Deux Aigles', 1914

H. 7,7 x 10,4 x 7 cm. Ausführung: Lalique, Wingen-sur-
Moder. Pressglas, farblos, grau patiniert. Seidl. bez.:
R.LALIQUE (geprägt und schwarz ausgerieben).
€ 900 - 1.200

65

67

René Lalique
Figur 'Sirène', 1920

H. 10 cm. Ausführung: René Lalique, Wingen-sur-Moder,
vor 1947. Farbloses und opaleszentweißes Glas. Sign.: R.
LALIQUE (mitgegossen), am Boden: France (graviert).
€ 1.200 - 1.400

66

68

René Lalique
Schale (coupe refermée) 'Ondines', 1921

H. 7,5 cm, Ø 19 cm. Ausführung: René Lalique, Wingen-
sur-Moder, vor 1947. Farbloses Pressglas, opaleszent.
Sign.: R. LALIQUE (mitgegossen).
€ 1.000 - 1.200

67

69

René Lalique
**Zwei Schalen (coupe fermée) 'Coquille No. 1',
1924**

H. 9,2 cm, Ø 24 cm. Ausführung: René Lalique, Wingen-
sur-Moder, vor 1947. Farbloses Pressglas, leicht opales-
zent. Sign.: R. LALIQUE FRANCE No. 3200 (graviert).
€ 600 - 700

68

69





70
René Lalique
Zwei Teller 'Coquille N. 1', 1924
 Ø 29,8 cm. Ausführung: René Lalique, Wingen-sur-Moder, vor 1947. Farbloses Pressglas, leicht opaleszent. Sign.: R. LALIQUE FRANCE, No. 3009.
€ 800 - 900

71
René Lalique
Vase 'Eucalyptus', 1925
 H. 16,4 cm. Ausführung: René Lalique, Wingen-sur-Moder, vor 1947. Farbloses Pressglas, grün patiniert. Sign.: R. LALIQUE (erhaben).
€ 1.200 - 1.400

72
René Lalique
Vase 'Rampillon', 1927
 H. 12,6 cm. Ausführung: René Lalique, Wingen-sur-Moder, vor 1947. Farbloses Pressglas, opaleszent. Sign.: R. LALIQUE FRANCE, No. 991 (graviert).
€ 1.000 - 1.200

73
René Lalique
Schale 'Nemours', 1929
 H. 9,9 cm, Ø 25,5 cm. Ausführung: René Lalique, Wingen-sur-Moder. Farbloses Pressglas, partiell satiniert, schwarz emailliert. Sign.: R. LALIQUE FRANCE (mitgegossen).
€ 500 - 600

74
René Lalique
Vase 'Saint-François', 1930
 H. 18 cm. Ausführung: René Lalique, Wingen-sur-Moder. Farbloses Pressglas, satiniert. Boden sign.: R. LALIQUE FRANCE (sandgestrahlt).
€ 1.200 - 1.600

75
René Lalique
Zwei Schalen (coupe plate) 'Actinia', 1933
 Ø 27,5 cm. Ausführung: René Lalique, Wingen-sur-Moder, vor 1947. Farbloses Pressglas, opaleszent. Sign. R. LALIQUE FRANCE (sandgestrahlt).
€ 700 - 800



76
Legras & Cie., Saint-Denis
Hohe Vase 'aquatique', 1910-15
 H. 53,5 cm. Überfangglas, cremefarben und farblos, weinrote und grüne Emailaufschmelzungen. Geätzter Dekor mit Unterwasserszenerie. Sign.: Legras (hochgeätzt).
€ 2.000 - 3.000

77
Muller Frères, Lunéville
Vase 'Iris', 1910-15
 H. 23,6 cm. Überfangglas, farblos, milchweiß, rosa und blau. Geätzter Dekor mit Schwertlilien auf rauem Grund. Sign.: MULLER FRES LUNEVILLE (hochgeätzt).
€ 600 - 700

78
Muller Frères, Lunéville
'Intercalaire'-Vase, 1930er Jahre
 H. 20 cm. Farbloses Glas, eingeschlossene Edelmetallsalze und Folien. Boden sign.: MULLER FRES LUNEVILLE (graviert). Abbildung im Internet.
€ 180 - 200





79

79
Verreries Schneider, Epinay-sur-Seine
Miniaturvase, 1918-20

H. 6,4 cm. Glas, farblos, vanillegelbe Pulvereinschlüsse, grüne Faden- und rote Fleckenaufschmelzungen. Nicht sign.
 € 900 - 1.200

80
Verreries Schneider, Epinay-sur-Seine
Tischleuchte 'Roses sauvages', 1918-21

H. 52 cm, Ø 28,5 cm. Überfangglas, farblos, rosafarbene und grüne Emailaufschmelzungen. Geätzter Dekor mit blühenden Rosenzweigen. Montierung aus Schmiedeeisen. Joulin/Maier, Charles Schneider, Augsburg 2004, S. 92.
 € 3.000 - 3.800

81
Verreries Schneider, Epinay-sur-Seine
Vase 'Coqueret', 1919-21

H. 45 cm. Überfangglas, farblos, zitronengelbe Pulvereinschlüsse, Emailaufschmelzungen, orangerot und dunkelgrün. Geätzter Dekor mit Kapstachelbeere. Sign.: Tricolore-Fädchen für Le Verre Français.
 € 1.400 - 1.800



80



81



82

82
Verreries Schneider, Epinay-sur-Seine
Hohe Vase 'Monnaie du Pape', 1919-21

H. 44,5 cm. Überfangglas, farblos, mit orangeroten Pulvereinschlüssen, Pulveraufschmelzungen in olivgrün, orange und braun. Geätzter Dekor mit Judaspfennig über rauem Grund. Am Boden aufgeschmolzener Trikolorefaden (für: Le Verre Français). Joulin/Maier, Charles Schneider, Augsburg 2004, S. 96.
 € 2.000 - 2.600

83
Verreries Schneider, Epinay-sur-Seine
Vase 'Monnaie du Pape', 1919-21

H. 39,5 cm. Überfangglas, farblos, mit orangeroten Pulvereinschlüssen, Pulveraufschmelzungen in olivgrün, orange und braun. Geätzter Dekor mit Judaspfennig über rauem Grund. Am Stand sign.: Le Verre Français (Nadelätzung).
 € 1.800 - 2.200



83

84
Verreries Schneider, Epinay-sur-Seine
Bauchige Vase 'Monnaie du Pape', 1919-21

H. 20,5 cm. Überfangglas, farblos, mit orangeroten Pulvereinschlüssen, Pulveraufschmelzungen in olivgrün, orange und braun. Geätzter Dekor mit Judaspfennig über rauem Grund. Am Boden aufgeschmolzener Trikolorefaden (für: Le Verre Français).
 € 1.800 - 2.200

85
Verreries Schneider, Epinay-sur-Seine
Fußschale 'Monnaie du Pape', 1919-21

H. 17 cm, Ø 31 cm. Überfangglas, farblos, mit orangeroten Pulvereinschlüssen, Pulveraufschmelzungen in olivgrün, orange und braun. Geätzter Dekor mit Judaspfennig über rauem Grund. Am Boden aufgeschmolzener Trikolorefaden (für: Le Verre Français). Boden mit Vertriebsetikett Moullot Marseille.
 € 1.500 - 1.800



84



85



86

86
Verreries Schneider, Epinay-sur-Seine
'Vase bijou', 1922-25

H. 8,2 cm. Glas, farblos, urangelb, violette Bandaufschmelzung mit roten Emailcabochons. Fuß violett. Sign.: Schneider France (sandgestrahlt).
€ 900 - 1.200

87
Verreries Schneider, Epinay-sur-Seine
Vase 'Marrons', 1922-25

H. 48 cm. Überfangglas, farblos mit weißen, gelben, orange-farbenen Pulvereinschlüsse, dunkelviolette Emailaufschmelzungen mit Grün. Geätzter Dekor mit Kastanien. Sign.: Le Verre Français (Nadelätzung).
€ 1.400 - 1.800

88
Verreries Schneider, Epinay-sur-Seine
Kleine Vase 'Lézards', 1922-25

H. 15,3 cm. Überfangglas, farblos mit gelben Pulvereinschlüssen, orangerote und braune Emailaufschmelzungen. Geätzter Dekor mit drei Eidechsen und zahlreichen Libellen. Fuß sign.: Le Verre Français (Nadelätzung).
 Joulin/Maier, Charles Schneider, München 2020, S. 109.
€ 2.000 - 3.000



87



88



89

89
Verreries Schneider,
Epinay-sur-Seine
'Coupe bijou', 1922-26

H. 19,5 cm. Glas, violette und orangerote Pulvereinschlüsse, mattiert, drei aufgelegte Cabochons. Fuß sign.: Schneider (Goldsignatur).
€ 900 - 1.200



90

90
Verreries Schneider,
Epinay-sur-Seine
'Coupe bijou', 1922-26

H. 16,7 cm. Glas, farblos, Pulverauf- und einschmelzungen in Violett, Orange, Dunkelblau und Weiß. Fuß sign.: Schneider (Goldsignatur).
€ 900 - 1.200

91
Verreries Schneider,
Epinay-sur-Seine
'Coupe bijou', 1922-26

H. 20 cm. Glas, farblos, Pulvereinschlüsse in Dunkelblau, Orange und Violett, drei aufgelegte Cabochons. Fuß sign.: Schneider (Goldsignatur).
€ 600 - 800

92
Verreries Schneider,
Epinay-sur-Seine
Pokal 'Dahlias', 1923-26

H. 17,8 cm. Überfangglas, farblos mit rosafarbenen Pulvereinschlüssen, hell- und dunkelviolette Emailaufschmelzungen. Geätzter Dekor mit Dahlien. Fuß sign.: Le Verre Français (Nadelätzung).
€ 500 - 700



91

93
Verreries Schneider,
Epinay-sur-Seine
Vase 'Dahlias', 1923-26

H. 35 cm. Überfangglas, farblos mit rosafarbenen Pulvereinschlüssen, hell- und dunkelviolette Emailaufschmelzungen. Geätzter Dekor mit Dahlien. Fuß sign.: Le Verre Français (Nadelätzung).
€ 1.400 - 1.800

94
Verreries Schneider,
Epinay-sur-Seine
Hohe Vase 'Groseilles', 1923-26

H. 31 cm. Überfangglas, farblos, mit zitronengelben Pulvereinschlüssen. Emailaufschmelzungen, orange und violett. Geätzter Dekor mit Johannisbeeren. Sign.: Le Verre Français (Nadelätzung).
€ 700 - 900



92



93



94



96



98



97



99

95
Verreries Schneider,
Epinay-sur-Seine
Kleine Vase 'Groseilles', 1923-26

H. 12 cm. Überfangglas, farblos, mit zitronengelben Pulvereinschlüssen. Emailaufschmelzungen, orange und violett. Geätzter Dekor mit Johannisbeeren. Sign.: Le Verre Français (Nadelätzung). Abbildung im Internet.
€ 400 - 500

96
Verreries Schneider,
Epinay-sur-Seine
Vase 'Groseilles', 1923-36

H. 18,3 cm, Ø 19 cm. Überfangglas, farblos, mit zitronengelben Pulvereinschlüssen. Emailaufschmelzungen, orange und violett. Geätzter Dekor mit Johannisbeeren. Sign.: Le Verre Français (Nadelätzung).
€ 500 - 700

97
Verreries Schneider,
Epinay-sur-Seine
Vase 'Chênes', 1923-27

H. 32 cm. Überfangglas, farblos mit roten und gelben Pulvereinschmelzungen, braune Emailaufschmelzung. Geätzter Dekor mit stilisierten Blattmotiven. Sign.: Le Verre Français (Nadelätzung).
€ 1.000 - 1.400

98
Verreries Schneider,
Epinay-sur-Seine
Henkelschale 'Chardons', 1924-27

H. 8,8 cm, 33,5 x 29 cm. Farbloses Glas, weißliche und orangerote Pulvereinschlüsse, violette Pulveraufschmelzungen. Geätzter Dekor mit stilisierten Disteln. Sign.: Le Verre Français (Nadelätzung), France (graviert).
€ 900 - 1.200

99
Verreries Schneider,
Epinay-sur-Seine
Vase 'Perlières', 1924-27

H. 37,5 cm. Überfangglas, farblos mit gelben und rötlichen Pulvereinschlüssen, violette Emailaufschmelzungen. Geätzter Dekor mit Beerenranken. Wandung sign.: Charder (hochgeätzt), Fuß sign.: Le Verre Français (Nadelätzung).
€ 1.200 - 1.400

100
Verreries Schneider,
Epinay-sur-Seine
Vase 'Coprins', 1923-26

H. 21 cm. Überfangglas, farblos, mit zitronengelben und grünen Pulvereinschlüssen, siegelrote- und dunkelviolette Emailaufschmelzungen. Geätzter Dekor mit Champignons. Sign.: Le Verre Français (Nadelätzung).
€ 900 - 1.200

101
Verreries Schneider,
Epinay-sur-Seine
Vase 'Myrtilles', 1927-28

H. 17,8 cm. Farbloses Überfangglas, weiße, blaue und rosafarbene Pulvereinschmelzungen, kobaltblaue Emailaufschmelzungen. Geätzter Dekor mit stilisierten Blaubeeren. Wandung sign.: Charder (hochgeätzt). Fuß: Le Verre Français (Nadelätzung).
€ 800 - 900

102
Verreries Schneider,
Epinay-sur-Seine
Aufsatzschale 'Pivoines', 1927-28

H. 12 cm, Ø 22 cm. Überfangglas, farblos mit gelben und orangerote Pulvereinschlüssen, orangerote und violette Emailaufschmelzungen. Geätzter Dekor mit Pfingstrosen. Wandung sign.: Charder (hochgeätzt); Fuß sign.: Le Verre Français (Nadelätzung).
€ 1.000 - 1.400



100



101



102



103

103

**Verreries Schneider, Epinay-sur-Seine
Aufsatzschale 'Vigne', 1927-28**

H. 11,5 cm, Ø 18 cm. Farbloses Glas mit gelben Pulvereinschlüssen, braune und orangefarbene Emailaufschmelzungen, Hals braun marmoriert. Geätzter Dekor mit stilisierten Weintrauben. Wandung sign.: Charder (hochgeätzt), Fuß: Le Verre Français (Nadelätzung).
€ 800 - 900



105

104

**Verreries Schneider, Epinay-sur-Seine
Vase 'Roses trémières', 1927-28**

H. 27 cm. Überfangglas, farblos mit orangeroten Pulvereinschlüssen, gelbe, orange durchfleckte Aufschmelzung mit geätztem Stockrosen-Dekor. Fuß dunkelviolett. Auf dem Fuß sign.: Le Verre Français (Nadelätzung).
€ 900 - 1.200

105

**Verreries Schneider, Epinay-sur-Seine
Vase 'Giroflées', 1927/28**

H. 18,4 cm, Ø 14,5 cm. Überfangglas, farblos, weiße, violette und gelbe Pulvereinschlüsse, violette und blaue Emailaufschmelzungen. Geätzter Dekor mit stilisierten Mauerblümchen. Wandung sign.: Charder (hochgeätzt), Fuß: Le Verre Français (Nadelätzung).
€ 1.200 - 1.400

106

**Verreries Schneider, Epinay-sur-Seine
Vase, um 1930**

H. 19 cm. Orangerotes Glas. Geätzter Volutendekor. Stand sign.: Charder, Le Verre Français (Nadelätzung).
€ 700 - 900

107

**Verreries Schneider, Epinay-sur-Seine
Tischleuchte mit Bronzefuß von
Charles Ranc, um 1925**

H. 38,5 cm. Überfangglas, farblos, weiße, orangefarbene und dunkelblaue Pulvereinschlüsse, mattiert. Sign.: SCHNEIDER (sandgestrahlt). Fuß aus Bronze. Sign.: C. Ranc (bossiert).
€ 700 - 800



104



107



106



108

108

**Louis Léon Ledru
Vase 'Orchidées', 1906/07**

Auf leicht einschwingendem Stand sich leicht ovoid vorwölbender Korpus mit blütenartig hochgezogener Mündung. H. 39,5 cm. Ausführung: Henri und Désiré Muller für Cristalleries du Val-Saint-Lambert, Seraing-sur-Meuse. Überfangglas, farblos, opalweiß, hell- und dunkelbraun. Geätzter Dekor mit blühenden Orchideen, partiell bräunlich bemalt, sog. 'Fluogravure'-Dekor. Sign.: VSL (hochgeätzt).
€ 2.000 - 3.000



109

109

**Verreries réunies de Vallerysthal et Portieux
Balustervase 'Vigne', 1895-1900**

H. 14 cm. Überfangglas, farblos und grün. Geätzter, emaillierter und goldgehöhter Dekor mit Weinblättern und Trauben. Boden sign.: Vallerysthal (Goldsignatur).
€ 750 - 850

110

**Verreries réunies de Vallerysthal et Portieux
Stangenvase 'Chardons', um 1900**

H. 15 cm. Überfangglas, farblos und rosa. Geätzter und goldgehöhter Dekor mit Disteln. Boden sign.: Vallerysthal (graviert).
€ 550 - 650

110





112

111
Glasfabrik Elisabeth, Palme-König & Habel, Kosten bei Teplitz Tintenfass, 1900-09

H. 8 cm. Tiefblaues Glas, Fadenauflegen, stark petrolfarben mattlüstert. Scharnierdeckel aus Messing, Blattdekor. Abbildung im Internet.
€ 350 - 450

112
Harrach, Neuwelt Vase, um 1904

H. 25,2 cm. Glas, grün und violett. Geschnittener Dekor mit Blumen.
€ 500 - 600

113
Lötz Wwe., Klostermühle Vase in Blütenform, um 1890

H. 17,3 cm. Glas, farblos und zitronengelb.
€ 700 - 800

114
Lötz Wwe., Klostermühle Rosenwassersprenggefäß 'creta Papillon', 1898-1900

H. 23,5 cm. Grünes Glas mit eingewalzten Kröseln in Silbergelb, 'creta Papillon', grün und perlmuttfarben mattlüstert.
€ 700 - 800

115
Lötz Wwe., Klostermühle Zwei Miniaturvasen 'creta Papillon', 1898-1900

H. 5,4-5,5 cm. Grünes Glas mit eingewalzten Kröseln in Silbergelb, 'creta Papillon', grün und perlmuttfarben mattlüstert. Abbildung im Internet.
€ 400 - 600

116
Lötz Wwe., Klostermühle 'Papillon'-Vase, 1898-1900

H. 12,5 cm. Gelbes Glas mit eingewalzten Kröseln in Silbergelb, 'candia Papillon', gold- und perlmuttfarben mattlüstert.
€ 700 - 800



114



117

117
Lötz Wwe., Klostermühle Hohe 'Papillon'-Vase, 1898-1900

H. 45 cm. Gelbes Glas mit eingewalzten Kröseln in Silbergelb, 'candia Papillon', gold- und perlmuttfarben mattlüstert.
€ 900 - 1.200

118
Lötz Wwe., Klostermühle 'Papillon'-Vase, 1898-1900

H. 10 cm. Grünes Glas mit eingewalzten Kröseln in Silbergelb, 'creta Papillon', gold- und perlmuttfarben mattlüstert. Abbildung im Internet.
€ 350 - 450

119
Lötz Wwe., Klostermühle 'Papillon'-Vase, 1898-1900

H. 24 cm. Dunkelrotes Glas mit eingewalzten Kröseln in Silbergelb, 'cobalt Papillon', petrol- und perlmuttfarben mattlüstert.
€ 800 - 1.000

120
Lötz Wwe., Klostermühle Zwei 'Papillon'-Vasen mit Silver-Overlay, 1898-1900

H. 18,6 cm. Blaues Glas mit eingewalzten Kröseln in Silbergelb, 'cobalt Papillon', petrol- und perlmuttfarben mattlüstert. Silver-Overlay mit Löwenzahndekor. Boden jeweils bez.: M 389, 7870 (emailliert).
€ 2.000 - 2.600



119



120



113



116



121
Lötz Wwe., Klostermühle
'Phänomen'-Vase mit Silver-Overlay, um 1900
 H. 12,2 cm. Überfangglas, rubinrot und farblos, im Rippenmodell verzogener Dekor aus silbergelben Fäden, ähnlich cobalt Phänomen Gre 6893, stark perlmuttfarben mattlüstert.
€ 700 - 800

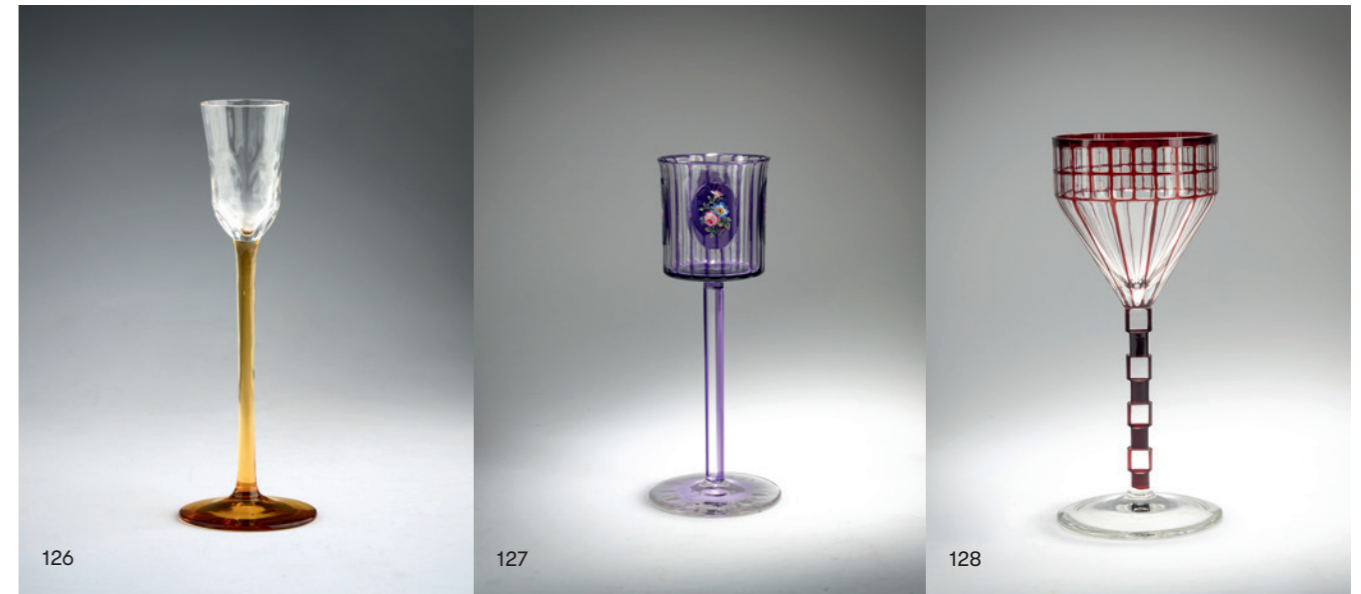
122
Lötz Wwe., Klostermühle
'Phänomen'-Vase, um 1900
 H. 19 cm. Hellgrünes, opaleszierendes Glas, im unteren Wandungsbereich blaue Kröselaufschmelzungen, perlmuttfarben mattlüstert. Im ausgeschliffenen Abriß sign.: Loetz Austria (graviert).
€ 500 - 600

123
Lötz Wwe., Klostermühle
Kleine 'Papillon'-Vase mit Silver-Overlay, 1898-1900
 H. 10 cm. Grünes Glas mit eingewalzten Kröseln in Silbergelb, 'creta Papillon', grün und perlmuttfarben mattlüstert. Silver-Overlay mit Kleeblättern.
 Abbildung im Internet.
€ 440 - 540

124
Lötz Wwe., Klostermühle
Tischleuchte, 1923-25
 H. 68,5 cm, Ø 44 cm. Überfangglas, farblos und violett. Geätzter Dekor mit Blüten und Blättern. Wandung sign.: Richard (hochgeätzt). Vergoldete Bronzemontierung und Stoffschirm. Stoffschirm mit Rissen.
€ 800 - 1.000



124



125
Lötz Wwe., Klostermühle
Fußvase 'Federn', 1925
 H. 21,8 cm. Überfangglas, farblos und milchgrün, in der unteren Hälfte silbergelbe Fäden, streifig gekämmt.
€ 500 - 600

126
Koloman Moser
Likörglas 'Meteor', um 1900
 H. 15 cm. Ausführung: Meyr's Neffe, Adolf. Glas, bernsteinbraun und farblos, Kupa optisch geblasen.
€ 300 - 400

127
Meyr's Neffe, Adolf
Stengelglas, um 1908
 H. 20,5 cm. Glas, farblos und violett, geschnittener Streifendekor. Vier Medaillons mit emaillierten Blumenbouquets. Fuß mit Oliv- und Ballschliff.
€ 400 - 500

128
Otto Prutscher (im Stile von)
Stengelglas, um 1908
 H. 18,8 cm. Glas, farblos und rubinrot, Schälchliff.
€ 600 - 700

129
Josef Hoffmann, Felice Rix-Ueno
'Schale', um 1921
 H. 15 cm, Ø 16,5 cm. Ausführung: Johann Oertel & Co., Haida. Farbloses Glas, mattgeschliffen und polychrom emailliert und mit Schwarzlot gehöhlt. Nicht bez.
€ 1.500 - 2.000

130
Wien
Pokalvase, um 1920
 H. 26,3 cm, Ø 18,8 cm. Farbloses Glas, polychromer Emaildekor. Nicht bez.
 Abbildung im Internet.
€ 200 - 300



129



131



132

131
Fritz Heckert, Petersdorf
Vase 'Libellen', nach 1900
 H. 16,2 cm. Farbloses Glas, leicht irisiert. Polychrom emallierter Dekor mit zwei Libellen über einer Wiese.
 € 360 - 440

132
Ferdinand von Poschinger, Buchenau (zugeschrieben)
Kleine Vase mit Silver-Overlay, 1900-05
 H. 9 cm. Überfangglas, farblos und blau, perlmuttfarben mattlüstriert. Kartuschendekor in Silver-Overlay.
 € 300 - 400

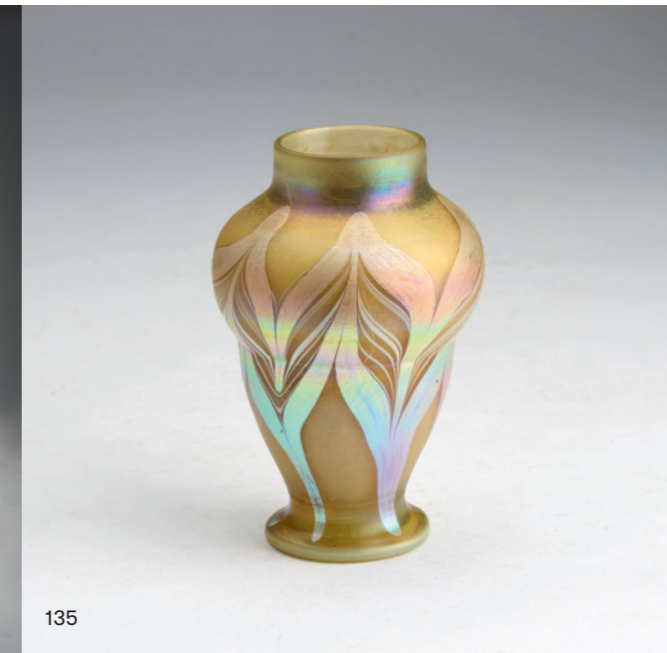
133
Ludwig Sütterlin
Vase, um 1901
 H. 25,5 cm. 'Cyprien'-Glas, blau, perlmuttartig und petrolfarben lüstriert, violette Emaillierung und Puder-gold.
 € 600 - 700



133



134



135



136



137

134
Louis C. Tiffany
Kleine 'Favrile'-Schale, um 1892
 H. 7,3 cm, Ø 15,5 cm. Blaues, sog. 'Favrile'-Glas, petrolfarben mattlüstriert. Boden bez.: X 184 L. C. T. Favrile (graviert).
 € 400 - 500

135
Louis C. Tiffany
Kleine 'Favrile'-Vase, 1894
 H. 10,8 cm. Überfangglas, farblos, opalweiß und gelb, gekämmte, silbergelbe Bänder, perlmuttfarben mattlüstriert. Boden sign.: L.C.T. B 1528 (graviert).
 € 550 - 650

136
Louis C. Tiffany
Miniatur 'Favrile'-Vase, 1901
 H. 6,1 cm. Glas, farblos, grün und opalweiß, von der Mündung herab gekämmte Silbergelbe Fäden, goldfarben bzw. perlmuttfarben mattlüstriert. Boden bez.: L. C. T., O 5185 (graviert).
 € 450 - 550

137
Louis C. Tiffany
Weite 'Favrile'-Schale, 1916
 H. 12,2 cm, Ø 25,7 cm. Bernsteingelbes, sog. 'Favrile'-Glas, goldfarben mattlüstriert. Boden bez.: 8916 K L c. Tiffany-Favrile (graviert).
 € 600 - 800



138

138
Ludwig Hohlwein
Plakat 'Wilhelm Mozer', 1909

Farblithographie auf Papier. 111,8 x 79,8 cm (Darstellung), 125 x 91 cm (Blattgröße). Druck: Vereinigte Druckereien & Kunstanstalten G.m.b.H. (G. Schuh & Cie.), München, Herrstr. 35. Rechts im Druck sign. und dat.: LUDWIG HOHLWEIN 09.

Die Telephonnummer korrigiert mit aufgeklebtem Papierschild mit dem Ziffer '6' in Hohlweinschrift.

Aus der Sammlung Bantele.

Papier knittrig, Rand mit kleineren Einrissen und zwei Löchern, rechte untere Ecken gerissen. Verso oben mittig ein Wasserfleck, unten Papier berieben.

€ 600 - 700



139

139
Ludwig Hohlwein
Plakat 'Spaten-Bräu München', 1933

Farboffset auf Papier. 117 x 82 cm. Links oben sign.: LUDWIG HOHLWEIN MÜNCHEN. Unten typographisch bez.: KUNST IM DRUCK OBPA-CHER AG MÜNCHEN 25. Verglast gerahmt.

Nicht ausgerahmt beschrieben.

Lichttrand, Flecken besonders am linken unteren Rand, Knickspuren.

Ausst.-Kat. Ludwig Hohlwein, Münchner Stadtmuseum, München 1996, S. 274, Nr. 340.

€ 1.500 - 1.800

140
Erminio Kremp (1860 Italien - 1936)
Frauengestalt mit zwei Schwänen am Wasser, um 1900

Öl auf Leinwand. 72,5 x 125,0 cm (Leinwand), 95,5 x 146,5 cm (Rahmen). Unten rechts signiert: E. Kremp und Ortsbezeichnung: Palermo (Ö). Gerahmt.

Nicht ausgerahmt beschrieben.

€ 1.500 - 2.500



140



141
Alphonse Mucha
'Les Saisons', 1896

'Printemps', 'Eté', 'Automne', 'Hiver'. Farblithographie auf Papier, auf Karton aufgezogen. Blatt: 104,5 x 54,4 cm; Steine unterschiedlich: 99 x 51,3 - 99,8 x 52 cm. Je im Stein rechts unten sign.: Mucha. Je verglast gerahmt.

Nicht ausgerahmt beschrieben.

Rennert/Weil, Alphonse Mucha. The complete posters and panels, Uppsala 1984, S. 90 ff.

€ 24.000 - 28.000



142
Alphonse Mucha
Studie für ein Plakat: 'Rubis' aus der Serie
'Pierres précieuses', 1900

Pastell auf Papier. 76,3 x 30,2 (Darstellung), 78 x 36 (Blatt).
 Unten rechts sign.: Mucha. Verglast gerahmt.
 Oben links und unten rechts Verluste im Papier (die Darstellung nicht betroffen).
 Vgl. Rennert/Weil, Alphonse Mucha. The complete posters and panels, Uppsala 1984, S. 267.
€ 12.000 - 20.000



143

143
Ludwig von Zumbusch
Lautenspieler, um 1900

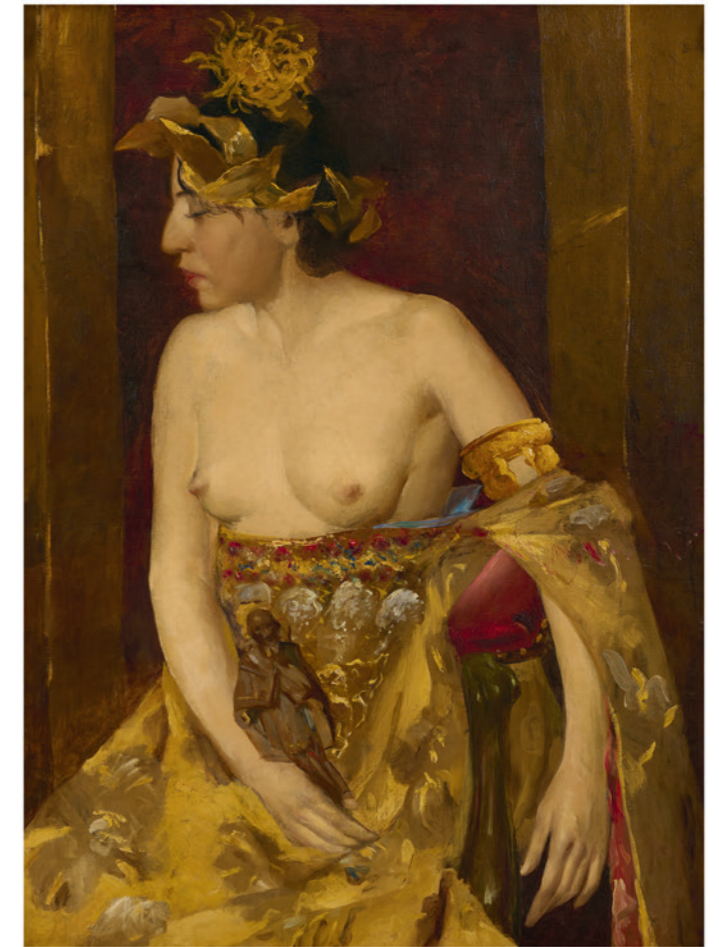
Öl auf Pappe. 31 x 24 cm. Links oben sign.: L. v. ZUMBUSCH.
 Goldrahmen: 51 x 44 cm.
 Dabei: „Fröhliche Kindheit“ Ein Bilderbuch von Ludwig von Zumbusch Text von Fritz von Ostini, München 1921.
€ 800 - 1.200

144
Paul Albert Besnard
Schauspielerin, um 1900

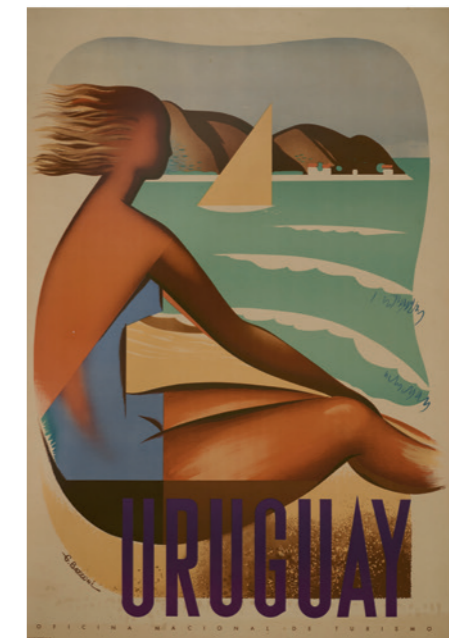
Öl auf Leinwand. 100 x 75 cm (Keilrahmen). Nicht sign. Verso Stempel eines Rahmenmachers, Reste eines Galerietiketts.
 Klassizistisch-inspirierter Goldrahmen 118 x 92,5 cm.
€ 5.000 - 6.000

145
G. Bazzoni
Poster 'Uruguay', um 1935

Lithographie auf Papier. 90 x 60 cm. Im Stein signiert. Unten links bez.: COLOMBINO HERMANOS.
 Ecken und Seiten leicht gestaucht, Knicke, nur kurze Einrisse.
€ 700 - 800



144



145



146

Emile Gallé

Beistelltisch 'Libellules', Entwurf für die Weltausstellung in Paris, 1900

Sechspassige, leicht gemuldete Tischplatte mit Seenlandschaft mit fliegender Libelle auf drei Füßen in Form von aufwendig geschnitzten, plastischen Libellen. Eingepasste zweite, dreipassige, Platte mit Seerosendekor. H. 77 cm, Ø 66 cm. Nussbaum, Marqueterie in verschiedenen Hölzern. Sign.: E. Gallé mit Lothringer Kreuz (intarsiert).

Der Tisch wurde 2024 durch eine staatlich anerkannte und für öffentliche Museen tätige Restauratorin begutachtet, die konstatierte, dass es sich um die originale Fassung aus der Zeit handelt.

Provenienz: Regierungsrat Dr. Jur. Eberhard Hörstel (1870 - 1932), der ehemalige Eigentümer der Villa „Salve Hospes“ in Braunschweig (erbaut 1805-1808, heute Sitz des Kunstvereins Braunschweig). Er erwarb den Beistelltisch 'Libellules' von Emile Gallé Anfang des 20. Jahrhunderts. Seine Tochter, die Tänzerin und Schauspielerin Sonja Leströh (1909-1992), vermachte den Tisch, zusammen mit weiteren Objekten, ihrer Adoptivtochter, der Mutter der jetzigen Eigentümer.

Duncan, The Paris Salons Bd. III, Woodbridge 1996, S. 225; Kat. Nancy 1900, Münchner Stadtmuseum, Mainz 1980, S. 312 f.; Forster/Panchaud, Radikal schön, Jugendstil und Symbolismus, Wiesbaden 2019, S. 489, M 30.

€ 30.000 - 40.000





147

147
Louis Hestaux
Relief 'Vol d'oisies sur la forêt', um 1890

Drei fliegende Gänse über den Baumwipfeln. 46 x 81 cm, mit Rahmen: 62 x 97,5 cm. Obstholz, geschnitzt und polychrom gefasst. Farbloses Email auf bläulicher Edelmetallfolie. Unten links sign.: Hestaux. Rahmen aus geschnitztem Eichenholz. Verso Etikett MUSÉE DES ARTS DECORATIFS EXPOSITION 1932, Corbin (handschriftlich). Weiteres Etikett mit Adresse des Künstlers, Namen des Werks.

Provenienz: ehemals Dr. Helmut Hentrich, jetzt Süddeutscher Privatbesitz.

Wenige oberflächliche Bereibungen und Kratzspuren (v.a. am Rahmen), Email mit Brüchen.

Louis Hestaux war der Leiter des Dekorationsateliers bei Emile Gallé, Nancy.

€ 2.000 - 2.500

148
Nancy
Ausziehbarer Teetisch 'Marrons', um 1900

H. 67 cm, 70-105 x 46,5 cm. Nussbaum, geschnitzt, Intarsien aus verschiedenen Obsthölzern. Nicht bez.

Abbildung im Internet.

€ 500 - 700

149
Louis Majorelle, Nancy
Zwei Stühle 'Branches d'Olive', um 1900-08

H. 91,5 cm, 46 x 50 cm. Nussbaumholz, geschnitzt, mit verschiedenen Edelhölzern intarsiiert. Floraler Seidenstoff. Bez.: L. Majorelle (vertieft und geschwärzt).

Duncan, Louis Majorelle, München 1991, S. 164.

€ 800 - 1.200



149



150

150
Emile Gallé, Nancy
Hängeschrank 'Ombellifères', um 1900

Korpus mit vier Fächern und mittlerer Tür bekrönt und umrahmt von geschnitzten floralen Motiven.

H. 100 cm, 125,5 x 28 cm. Nussbaum, geschnitzt, Marqueterie in verschiedenen Hölzern. Floraler Design mit Schmetterlingen. Sign.: Gallé (intarsiiert).

€ 3.000 - 5.000

151
J.&J. Kohn, Wien
Schuh-Schnürbock, um 1900

H. 29,5 cm, 40 x 25 cm. Buchenbugholz. Buchensperrholz, mahagonifarben gebeizt.

Aus der Sammlung Bantele.

Abbildung im Internet.

€ 200 - 300

152
England (zugeschrieben)
Hampelmann, letztes Viertel 19. Jahrhundert

H. 32,5 cm. Holz, geschnitzt, polychrom gefasst. Abbildung im Internet.

€ 340 - 440

153
Wien
Wandspiegel, um 1950

40,5 x 34 cm. Holz, gold gefasst, Spiegelglas.

€ 500 - 600



153

154

**Franz Barwig
Kämpfender Steinbock, 1911**

Auf den Hinterbeinen stehend, über kreisrunder Plinthe. H. 53,5 cm. Bronze, dunkelbraun patiniert. Plinthe monogrammiert: FB (geprägt).

Kämpfender Steinbock, Museum Belvedere, Wien, Inv.-Nr. 1993; Die Kunst für alle, Nr. 28/1913, Abb. S. 287; Frodl (Hrsg.), Franz Barwig 1868–1931, Österreichische Galerie, Wien 1969, Abb. 13; Husslein-Arco/Fellinger (Hrsg.), Franz Barwig der Ältere, Österreichische Galerie Belvedere Wien, 2014, Abb. S. 35 und 141.

€ 4.000 - 5.000

155

**Albert Ernest Carrier-Belleuse
Büste einer jungen Frau, um 1865**

Den Kopf nach links wendend, in tief dekolletiertem Kleid. H. 57 cm. Terrakotta. Braun glasierte Plinthe. Rückseitig sign.: A. CARRIER BELLEUSE (geritzt). Sammlungsaufkleber. Ebonisierter Holzsockel, gedreht.

Provenienz: Aus der Sammlung Maria und Hans-Jörgen Heuser, Hamburg, Nr. 6110.

Vorliegende Büste, möglicherweise Portrait einer Schauspielerin, ist sowohl in der Ausführung als von den Ausmaßen verwandt mit weiteren Frauenbüsten (wohl Allegorien der Jahreszeiten), die erste im Musée d'Orsay, Paris 'Jeune femme au chapeau orné d'épis de blé', eine weitere im Kunsthandel, Washington D.C. 'Lady winter', besonders mit dieser bestehen auch Portraitähnlichkeiten.

€ 3.000 - 4.000



155



154

156

**Demètre H. Chiparus
'Blé', 1925**

H. 30 cm, 70 x 11,5 cm. Terrakotta. In den Ähren sign.: D. H. Chiparus (vertieft).

Abbildung im internet.

€ 400 - 600

157

**Demètre H. Chiparus
'Danseuse du Liban', um 1925**

H. 37,5 cm (gesamt). Bronze, kalt bemalt. Fuß bez.: 57 (geprägt). Sockel sign.: Chiparus (geritzt).

Shayo, Chiparus, New York 1999, S. 104.

€ 5.500 - 6.500





158

158
Demètre H. Chiparus
Bronzefigur 'Danseuse à la chaîne' um 1925
 Halbbekleidete Tänzerin mit Kopfschmuck, eine Kette an den Handgelenken befestigt; auf einem Bein balancierend. H. 29,5 cm (mit Sockel). Kaltbemalte Bronze, Metalldraht. Sockel sign.: D H. Chiparus (graviert). Brauner Onyxsockel.
 Ohne Kette.
 Shayo, Chiparus, New York 1999, S. 102.
 € 4.400 - 5.500

159
Theodor Eichler
Bronzefigur 'Der Sklavin Los', 1910
 H. 23 cm, H. 29 cm (gesamt). Bronze, teilweise dunkel patiniert. Plinthe bez.: DER SKLAVIN LOS. Hinten: Eichler (bossiert). Marmorsockel.
 € 1.200 - 1.400

160
Frankreich
Schale mit Tänzerin, um 1928
 H. 21,5 cm, Ø 23 cm. Bronze. Weißer Alabaster. Nicht sign. Abbildung im Internet.
 € 300 - 400



159



161

161
Werkstätte Hagenauer, Wien
Fußschale, um 1930
 H. 11 cm, Ø 19,7 cm. Messingguss, Messingblech, poliert. Nicht sign. Unterseite der Schale korrodiert.
 € 1.200 - 1.600

162
Franz Hagenauer
Frauenkopf, 1960er Jahre
 H. 50 cm. Ausführung: Werkstätten Hagenauer, Wien. Messing, verchromt. Bez.: FRANZ (undeutlich), MADE IN AUSTRIA, wHw, HAGENAUER WIEN.
 € 20.000 - 28.000

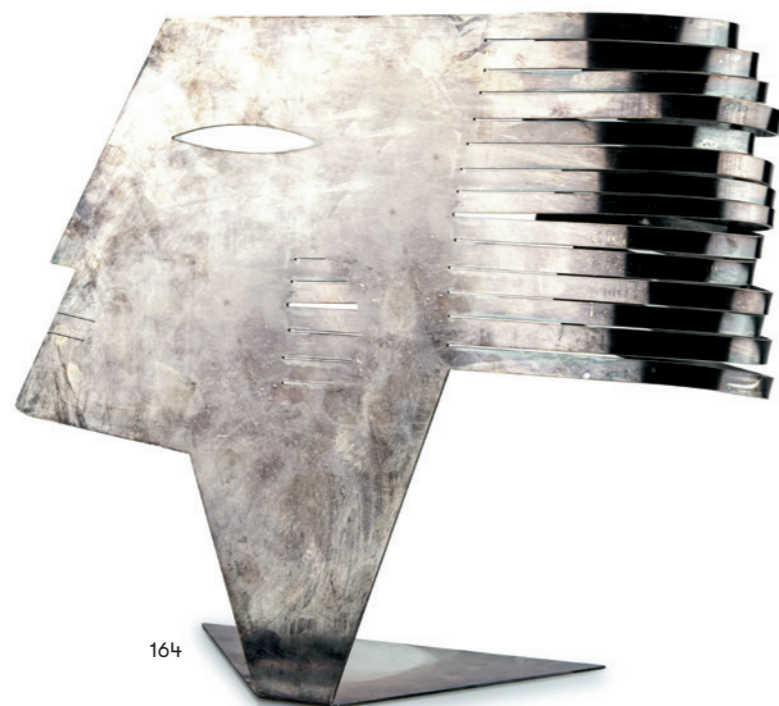


162

163

**Werkstätten Hagenauer, Wien
Afrikanische Tänzerin, um 1957**

H. 20,5 cm. Messing, schwarz patiniert. Bez.: HAGENAUER
WIEN wHw, MADE IN AUSTRIA, Handmade (geprägt).
Aus der Sammlung Bantele.
Abbildung im Internet.
€ 200 - 300



164

164

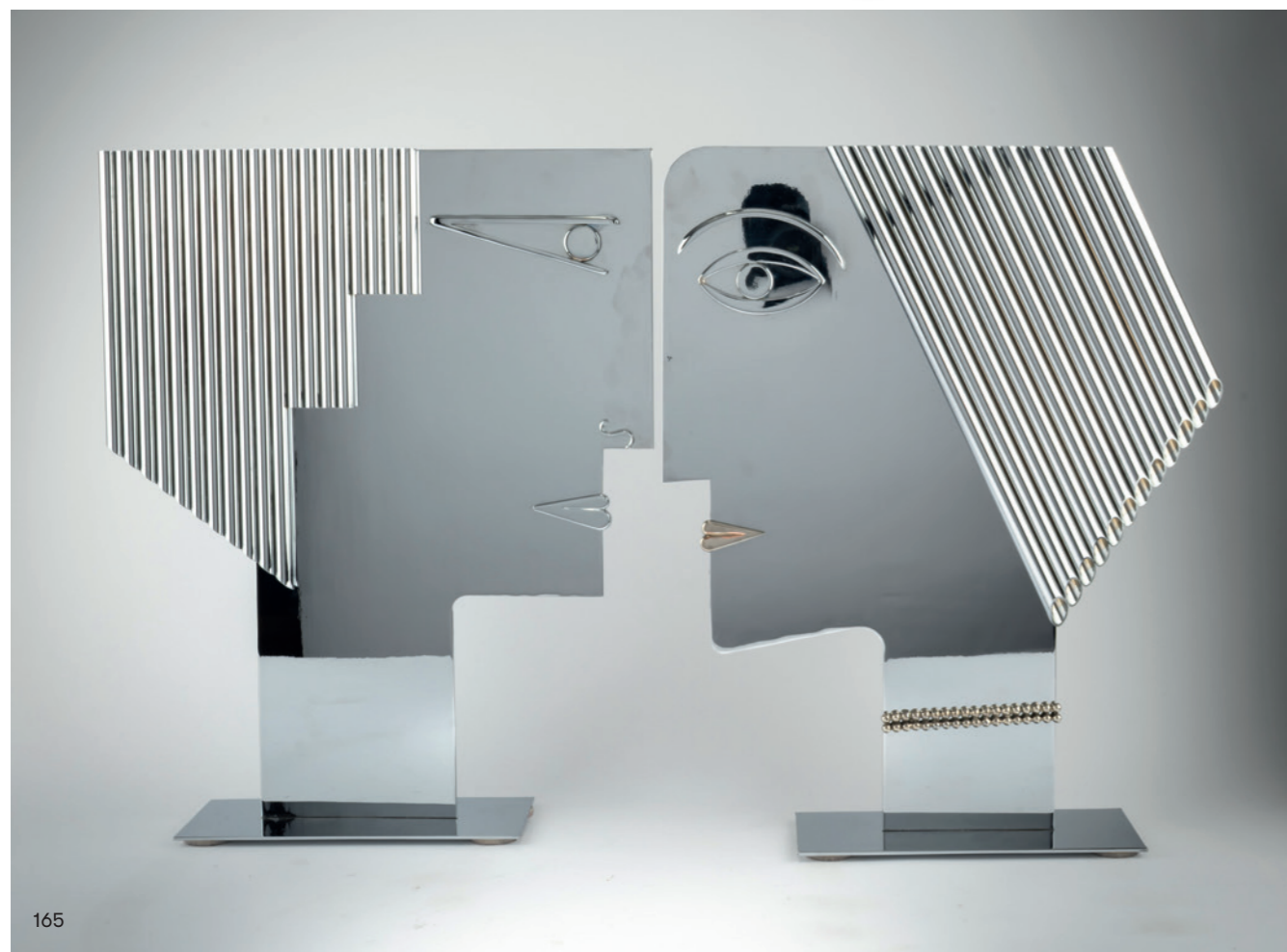
**Franz Hagenauer (zugeschrieben)
Profilkopf, um 1977**

30 x 36 x 10 cm. Ausführung: Werkstätten Hagenauer, Wien.
Messing, versilbert. Bez.: MADE IN AUSTRIA, wHw HAGENAU-
ER (geprägt).
Vgl. MAK Inv.nr. HAF 1034
€ 6.000 - 8.000

165

**Franz Hagenauer
Männlicher und weiblicher Kopf, 1984-86**

H. 53 x 42 x 10,3 cm. Ausführung: Werkstätten Hagenauer,
Wien. Messing, vernickelt. Boden bez.: wHw FRANZ (undeut-
lich).
Vgl. Edward Art Deco Sculpture and Metalware, Atglen 1996,
S. 46; vgl. MAK Inv.nr. HAF 1102; vgl. MAK Inv.nr. HAF 1100
€ 14.000 - 18.000



165

166

**Franz Hagenauer
Frauenkopf, um 1970**

H. 36 cm, Ø 14,7 cm. Ausführung: Werkstätten
Hagenauer, Wien. Messingblech, gehämmert, Mund
rot emailliert. Hals bez.: FRANZ, HAGENAUER WIEN,
wHw MADE IN AUSTRIA.
€ 20.000 - 28.000





167
Wilhelm Krieger
Alabasterfigur 'Sitzender Kakadu',
um 1925

H. 41 cm. Geschnittener weißer und grauer Alabaster, teilweise bemalt. Sockel hinten bez.: KRIEGER (geritzt). Am Boden Signet der Hessische Kunstwerkstätten Altmorschen.
€ 5.000 - 7.000

168
Samuel Lipschytz
Bronzefigur 'Tänzerin mit Vogel',
um 1925

H. 38 cm (mit Sockel). Bronze, kalt bemalt. Gewand sign.: S LIPSCHYTZ (bossiert). Brauner Marmorsockel. Figur auf dem Sockel wiederbefestigt.
€ 1.400 - 1.600



168

169
Josef Lorenzl
'Diana mit Hunden', um 1930

H. 45 cm (gesamt). Bronze, kalt bemalt. Plinthe sign.: Lorenzl (geprägt). Grauer Marmorsockel. Catley, Art Deco and other figures, Woodbridge 1998, S. 209.
€ 3.400 - 3.800



169



170

170
Josef Lorenzl
Tänzerin mit Kugel, um 1930

H. 42 cm. Bronze, kalt bemalt. Plinthe sign.: Lorenzl (geprägt). Braunweißer Marmorsockel.
€ 2.400 - 2.800



171

171
Ferdinand Preiss
Chryselephantin-Figur 'Proserpina', vor 1914

H. 22,5 cm (gesamt). Bronze, dunkel patiniert bzw. vergoldet, Kopf mit Dekolleté, Arme und sichtbarer Fuß aus geschnitztem Elfenbein. Sockel sign.: F. Preiss (geritzt). Roter Marmorsockel. Shayo, Ferdinand Preiss, Woodbridge 2005, S. 107. Eine EG-Bescheinigung des Referats für Klima- und Umweltschutz der Landeshauptstadt München liegt vor, die die Vermarktung von Objekten mit Elfenbein innerhalb der Europäischen Union zulässt.
€ 4.000 - 5.000



172



173



174

172
Ferdinand Preiss
Chryselephantin-Figur 'Victorianischer Herr', um 1922

H. 14,5 cm (gesamt). Bronze, kalt bemalt, Kopf, Hände, Blumenstrauß und Stock aus geschnitztem Elfenbein. Sockel sign.: F. Preiss (geritzt). Roter Marmorsockel.

Eine EG-Bescheinigung des Referats für Klima- und Umweltschutz der Landeshauptstadt München liegt vor, die die Vermarktung von Objekten mit Elfenbein innerhalb der Europäischen Union zulässt.

€ 800 - 1.200

173
Ferdinand Preiss
Chryselephantin-Figur 'Victorianische Dame', um 1922

H. 14,5 cm (gesamt). Bronze, kalt bemalt, Kopf mit Hut und Arme aus geschnitztem Elfenbein. Sockel sign.: F. Preiss (geritzt). Roter Marmorsockel.

Eine EG-Bescheinigung des Referats für Klima- und Umweltschutz der Landeshauptstadt München liegt vor, die die Vermarktung von Objekten mit Elfenbein innerhalb der Europäischen Union zulässt.

€ 800 - 1.200

174
Ferdinand Preiss
Chryselephantin-Figur 'Pierrette', um 1925

H. 18,1 cm (gesamt). Bronze, kalt bemalt, Kopf und Arme aus geschnitztem Elfenbein. Plinthe sign.: F. PREISS, Signet von Preiss & Kassler (geprägt). Onyxsockel. Bereibungen am Hut.

Catley, Art Deco and other figures, Woodbridge 1998, S. 268.

Eine EG-Bescheinigung des Referats für Klima- und Umweltschutz der Landeshauptstadt München liegt vor, die die Vermarktung von Objekten mit Elfenbein innerhalb der Europäischen Union zulässt.

€ 2.000 - 3.000

175
Ferdinand Preiss
Schale mit Elfenbeinfigur 'Extase', um 1925

H. 33 cm, Ø 20 cm (gesamt). Geschnitztes Elfenbein. Plinthe sign.: F. Preiss (geritzt). Onyxschale.

Catley, Art Deco and other figures, Woodbridge 1998, S. 265.

Eine EG-Bescheinigung des Referats für Klima- und Umweltschutz der Landeshauptstadt München liegt vor, die die Vermarktung von Objekten mit Elfenbein innerhalb der Europäischen Union zulässt.

€ 6.000 - 10.000

176
Ferdinand Preiss
Elfenbeinfigur 'Posing', um 1925

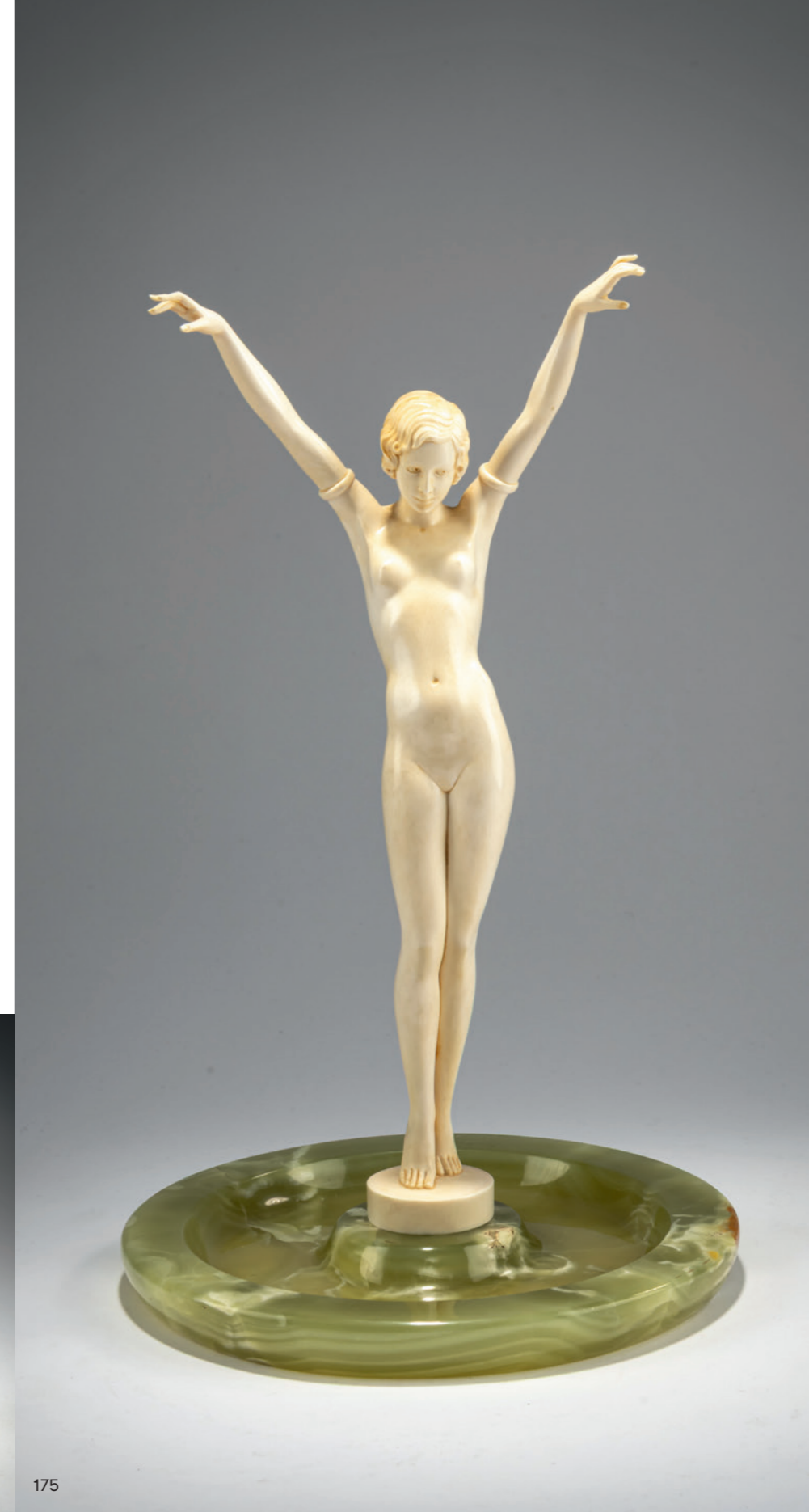
H. 8 cm (gesamt). Geschnitztes Elfenbein. Sockel sign.: F. Preiss (geritzt). Onyxsockel. Catley, Art Deco and other figures, Woodbridge 1978, S. 276.

Eine EG-Bescheinigung des Referats für Klima- und Umweltschutz der Landeshauptstadt München liegt vor, die die Vermarktung von Objekten mit Elfenbein innerhalb der Europäischen Union zulässt.

€ 1.400 - 1.800



176



175



177

177
Ferdinand Preiss
Chryselephantin-Figur 'Diana', um 1928

In weiter Schrittstellung stehend, mit gespanntem Bogen vor dem Abschuss eines Pfeiles. H. 21,8 cm (gesamt). Bronze, kalt bemalt, Kopf, Oberkörper, Arme und Beine aus geschnitztem Elfenbein, teilweise farbig bemalt. Messingstäbe, patiniert. Sockel sign.: F. Preiss (geritzt). Rechteckiger Sockel aus grünem Onyx mit Elfenbeinkugeln.
 Shayo, Ferdinand Preiss, Woodbridge 2005, S. 105, ebenda, S. 49, Reproduktion eines zeitgenössischen Fotos der Leipziger Messe 1930, Stand von Preiss & Kassler; Catley, Art Deco and other figures, Woodbridge 1998, S. 270 ('The Archer'); Duncan, Art Deco Sculpture, London 2016, S. 206.
 Eine EG-Bescheinigung des Referats für Klima- und Umweltschutz der Landeshauptstadt München liegt vor, die die Vermarktung von Objekten mit Elfenbein innerhalb der Europäischen Union zulässt.
€ 12.000 - 18.000



178

178
Ferdinand Preiss
Chryselephantin-Figur 'Hoop Girl', um 1930

H. 20 cm (gesamt). Bronze, kalt bemalt, Kopf, Hals, Arme und Beine aus geschnitztem Elfenbein, Reif und Stab aus Messing. Sockel sign.: F. Preiss (geritzt). Onyxsockel.
 Kalte Bemalung leicht berieben.
 Shayo, Ferdinand Preiss, Woodbridge 2005, S. 130, S. 49, Reproduktion eines zeitgenössischen Fotos der Leipziger Messe 1930, Stand von Preiss & Kassler.
 Eine EG-Bescheinigung des Referats für Klima- und Umweltschutz der Landeshauptstadt München liegt vor, die die Vermarktung von Objekten mit Elfenbein innerhalb der Europäischen Union zulässt.
€ 1.400 - 1.600



179

179
J. oder F. Werner
Bodenleuchte mit 'Phänomen'-Schirm von LötZ, um 1903

Elefant mit einem Ball spielend. H. 74,5 cm.
 Ausführung: Wiener Kunstkeramische Werkstätten Busch & Ludescher, Wien. Steingut, grau und braun auf Weiß glasiert. Schirm von Joh. LötZ Wwe., Klostermühle. Hellbernsteinfarbenes Glas, im unteren Bereich gefrostete, stark schrundige Oberfläche, silbergelbe Kröselaufschmelzungen, Dekor Phänomen Gre 377, stark gold- und perlmuttarben mattlüstert (um 1900). Linker Hinterfuß sign.: J oder F. Werner (geritzt).
 Bez.: Manufakturmarke, 242/3 1 (geprägt).
€ 4.000 - 5.000



180



181

180
Bruno Zach
Tänzerin mit Tamburin, um 1920

H. 49 cm (gesamt). Bronze. Plinthe sign.: Tuch (geprägt).
Ocker-weißer Steinsockel.
€ 2.500 - 3.500

181
Julius Zimpel
'Diana', 1924

H. 9,4 cm (ohne Sockel). Ausführung: Friedrich Nerold,
Wiener Werkstätte. Geschnitztes Elfenbein. Unterseite sign.:
Künstlermonogramm z, WW (ligiert) und N (graviert).
Unikat. Restauriert. Dabei: Holzsockel.
mak.at, Inv.-Nr. WWKA 524 (Skizze). Diese wird im Archiv
des Museums für angewandte Kunst Wien auf das Jahr 1924
datiert. Es ist nur dieses eine ausgeführte Stück bekannt.
Eine EG-Bescheinigung des Referats für Klima- und Um-
weltschutz der Landeshauptstadt München liegt vor, die
die Vermarktung von Objekten mit Elfenbein innerhalb der
Europäischen Union zulässt.
€ 1.500 - 2.500

182
Jules Clément Chaplain
Zwei Medaillen 'Exposition Universelle Paris
1878 und 1900

Bronze, teilweise vergoldet. 102,37 bzw. 127,44 Gramm.
Ø 63-68 mm. Gestempelt.: J. C. CHAPLAIN, BRONZE,
Giesserstempel.
Je in Etui.
€ 700 - 800



182



183
Arnold Hartig
Vier Medaillen 'Mozart', 'Bach', 'Schubert'
und 'Bruckner', 1924, 1928, 1956

Bronze. 48,79 - 100,41 - 168,82 - 169,43 Gramm.
Ø 50, 59, 75 mm. Gestempelt: A. HARTIG, MÜNZAMT
WIEN, MADE IN AUSTRIA.
'Mozart' in Original-Etui.
€ 800 - 900



183

184
Rudolf Mayer
Medaille 'Goethe / Faust', 1899

Bronze. 80,07 Gramm. Ø 60 mm. Gestempelt: RM.
In Etui.
€ 250 - 350



185
Karl Roth
Medaille 'Deutsche Verkehrsausstellung 1925'

Bronze. 30,67 Gramm. Ø 50 mm. Gestempelt:
K. ROTH., G. POELLATH SCHROBENHAUSEN.
In Original-etui.
Abbildung im Internet.
€ 140 - 160



184



187

186
Stefan Schwartz
Medaille 'Österreich auf der
Weltausstellung Paris 1900'

Bronze. 110,32 Gramm. 76 x 52 mm. Gestempelt:
ST. SCHWARTZ.
In Etui.
€ 350 - 450

184

187
Joseph Tautenhayn
Medaille 'Schubert', 1928

Bronze. 26,00 Gramm. Ø 40 mm. Gestempelt:
JT, J. TAUTENHAYN FEC.
€ 140 - 160

188
Frédéric de Vernon
Medaille 'Banquet de Tuileries', 1900

Bronze. 72,28 Gramm. 63 x 47 mm. Gestempelt:
F VERNON, BRONZE, Giesserstempel (geprägt).
In Etui.
€ 250 - 350



186



188



191

**189
Deutschland
Eiswasserkanne und Karaffe, um 1900**

Kanne: H. 34 cm. Farbloses Glas, geschnittener Dekor, Sternschliff am Boden, Montierung aus versilbertem Metall. Bez.: Werkstattmarke Carl Deffner, Esslingen. Karaffe: H. 21,5 cm. Farbloses Glas, geschnittener Dekor, Sternschliff am Boden, Montierung aus Silber. Gestempelt: Mond Krone 800, Werkstattmarke (nicht identifiziert), EAG, SCHWARZKOPF. Abbildung im Internet.
€ 350 - 400

**190
London
Essig- und Ölfaschen, 1786-1821**

Farbloses Glas, geschnitten, Montierung aus Silber. H. 18,6-19,1 cm. Bez.: MFRC, laufender Leopard, Kopf George III, Jahresbuchstabe C mit Krone. Abbildung im Internet.
€ 250 - 300



192

**191
London
Tablett, 1834**

Silber. 2960 Gramm. 64 x 40,5 cm. Gestempelt: WB, Lion passant, Löwinnenkopf, Jahresbuchstabe t, Profilkopf von König William IV. Gravur: PRESENTED TO ELIZABETH MAYNARD in testimony of sincere regards of disinterested and unvarying kindness by her faithful and attached friend, Initialen, January 1835.
€ 2.500 - 2.800

**192
Adolf von Mayrhofer, München
Dose, um 1910**

Silber 900, Jadestein. 202,53 Gramm. 5,8 x 10,5 x 9,2 cm. Gestempelt: Werkstattsignet, A. v. MAYRHOFER MÜNCHEN, Krone 900 Mond.
€ 700 - 800

**193
Deutschland
Pillendose, um 1925**

Silber 935, Email, teilweise auf Guillochégrund. 162,00 Gramm. H. 26 mm, Ø 90 mm. Gestempelt: 935, Mond (sehr undeutlich) Krone. Abbildung im Internet.
€ 200 - 300

**194
Deutschland
Brosche / Uhrenaufzugskette, um 1905**

Silber 800, Email in Grün und Blau, zwei Hämatite, orangerotes Glas. 12,61 Gramm. 40 x 32 mm (geschlossen). Gestempelt: REX, 800 (x) D.R.G.M., Bte. S.G.D.G. PAT. ANG. PAT.APPL.
€ 400 - 500



194

**195
Jean Baptiste Emile Dropsy
Brosche 'Iris', um 1900**

Silber, vergoldet. 3,59 Gramm. Ø 27 mm. Gestempelt: Eberkopf, weitere Punze (verschlagen). Abbildung im Internet.
€ 240 - 260

**196
Fabergé, St. Petersburg
Siegelackdose mit dem Russischen
Doppeladler und dem Monogramm
von Nikolaus II, 1908-16**

Silber, teilweise vergoldet, blaues Transparentemail auf Guilloché-Grund, zahlreiche Diamanten, Saphire und ein Granat. Insgesamt 255,72 Gramm. Ausführung: Werkmeister August oder Väinö Hollming, 1908-16. Innen und aussen gestempelt: Kokoschnik-Marke 88, Werkstattmarke AH mit Stern, Fabergé in kyrillischer Schrift, Boden zusätzlich mit Beschauemarke (Kopf, nach rechts) für kleinere Objekte. Im Originaltui ohne Bezeichnung.
€ 800 - 1.200

**197
Theodor Fahrner, Pforzheim
Dose, um 1900**

Silber, innen vergoldet, violette und weißes Email auf Guilloché-Grund. 98,69 Gramm. 12 x 80 x 56 mm. Gestempelt: 935.
€ 500 - 600



197

**198
Theodor Fahrner, Pforzheim
Nadel, um 1930**

Silber, Kordelbelötung, Koralle, Markasiten, schwarzes Mattemail. 8,54 Gramm. 63 x 10 mm. Gestempelt: TF 935.
€ 450 - 500

**199
Theodor Fahrner, Pforzheim
Brosche, um 1930**

Silber, Kordelbelötung, Rauchquarz, Markasiten, grünes Mattemail. 21,54 Gramm. 57 x 29 mm. Gestempelt: TF 935 (undeutlich).
€ 450 - 500

**200
Theodor Fahrner, Pforzheim
Anhänger mit Kette, um 1930**

Silber, Kordelbelötung, Rauchquarz, grünes Mattemail. 16,21 Gramm. 58 x 22 mm; L. 402 mm. Gestempelt: TF, 935.
€ 450 - 500

**201
Theodor Fahrner, Pforzheim
Brosche, 1930er Jahre**

Silber, Chalzedon, Markasiten. 13,21 Gramm. 49 x 26 mm. Gestempelt: STERLING GERMAN Y (geprägt).
€ 500 - 600



198



199



201

196



200



202



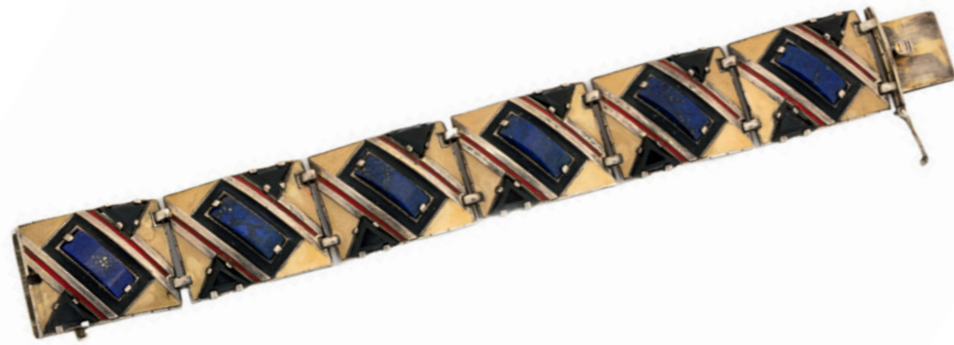
203



205



204



206

202
Theodor Fahrner, Pforzheim
Brosche, 1930er Jahre
 Silber, vergoldet, Kordelbelötung, Koralle, Mondstein. 10,27 Gramm. 54 x 20 mm. Gestempelt: TF 935.
€ 400 - 450

203
Theodor Fahrner, Pforzheim
Brosche, 1930er Jahre
 Silber, vergoldet, Kordelbelötung, Türkise, Mattemail türkisgrün und rosa. 4,72 Gramm. 43 x 11 mm. Gestempelt: TF 935.
€ 350 - 400

204
Theodor Fahrner, Pforzheim
Ring, 1932
 Silber, Kordelbelötung, Onyx, hell- und dunkelblaues Mattemail. 6,00 Gramm. Ringgröße 55,5. Gestempelt: F, DEA 935.
€ 250 - 300

205
Theodor Fahrner, Pforzheim
Collier und Brosche im Etui, um 1928
 Silber 935, Markasite, Aquamarin. Brosche 12,74 Gramm. 60 x 22 mm. Collier 19,75 Gramm. 20 x 30 mm, L. 470 mm. Gestempelt: TF 935.
€ 600 - 800

206
Theodor Fahrner, Pforzheim
Armband, um 1930
 Silber, Kordelbelötung, Lapis, Onyx, cremeweißes Mattemail. 50,54 Gramm. 199 x 25 mm. Gestempelt: TF, 935.
€ 900 - 1.000

207
Frankreich
Schminkdose mit Lippenstifthalter, um 1928
 Silber, schwarzer Lack, Eierschalensplitter, geschliffenes Glas. 140,52 Gramm. 11 x 84 x 46 mm. Gestempelt: Eberkopf (4x), Werkstattsignet SAM (nicht identifiziert), 14941.
€ 550 - 600

208
Frankreich
Zigarettenetui, um 1928
 Kupferblech, vergoldet, schwarzer Lack, Eierschalensplitter. 138,27 Gramm. 7 x 113 x 88 mm. Gestempelt: 5. Verfärbungen, Dellen am Boden, oberflächliche Kratzspuren, Deckel gewölbt. Abbildung im internet.
€ 340 - 440

209
Karl Hermann (Hermann & Speck), Pforzheim
Anhänger, um 1905
 Silber 900, vergoldet, Fensteremail, Peridot im Ovalschliff, Perle. 3,28 Gramm. 50 x 21 mm. Gestempelt: 900, DEPOSE, Mond und Krone, Werkstattmarke HS.
€ 500 - 600

210
Italien
Puderdose, 1920er Jahre
 Silber, Spiegelglas. 84,66 Gramm. 10 x 90 x 77 mm. Gestempelt: ITALY, 800 (2x).
€ 350 - 400



207



210



212



209



211



213



215

211
Andreas Odenwald, Pforzheim
Brosche, um 1905
 Silber 800, Perle und Lapis. 4,78 Gramm. 35 x 35 mm. Gestempelt: Geschützt, 800, Werkstattsignet AO.
€ 300 - 400

212
Orahic, Frankreich
Schminkdose, um 1925
 Kupferblech, vergoldet, schwarzer Lack, Eierschalensplitter, Spiegelglas. 154,17 Gramm. 12 x 88 x 58 mm. Gestempelt: Werkstattsignet im Quadrat, MADE IN FRANCE ORAHIC, 3. Gravierte Besitzerinitialien MK. Ecke abgesplittert, Verfärbungen.
€ 400 - 500

213
Österreich
Jugendstil-Brosche
 Silber, Zellschmelzemail. 5,11 Gramm. 27 x 28 mm. Gestempelt: 800, Beschaupunze.
€ 340 - 380

214
Ungarn
Zigarettenetui, 1937-65
 Silber, vergoldet, Onyx. 229,05 Gramm. 9 x 128 x 85 mm. Gestempelt: Werkstattmarke KTA, Silberpunze. Abbildung im internet.
€ 450 - 550

215
USA
Collier, um 1925
 Silber 925, rotes und schwarzes Email. 12,00 Gramm. L. 452 mm. Gestempelt: Werkstattsignet, STERLING. Abbildung im internet.
€ 340 - 440

216
WMF, Geislingen
'Myra'-Halskette, um 1925
 36 Kugeln. L. 46 cm. Myra-Glas, bernsteinfarben, perlmuttfarben lüstriert, Messingkugeln und -draht. Nicht gestempelt. Abbildung im internet.
€ 300 - 400

217
WMF, Geislingen
'Ikora'-Anhänger, um 1930
 65 x 33 mm, L. 890 mm. 'Ikora'-Glas, farblos mit verschiedenfarbig ausblühenden Metallsalzeinschlüssen, versilbertes Metall, Messingkette. Abbildung im internet.
€ 180 - 220



218



219

218
Édouard Marcel Sandoz (im Stile von)
Gewürzset in Schatulle, um 1920

H. 5,5-13 cm. Ausführung: Christofle, Paris. Gallia-Metall.
 Bez.: Werkstattmarken (geprägt).
 Schatulle: H. 6,8 cm, 23,8 x 28,8 cm.
€ 800 - 900

219
Christofle, Paris
Zwölf Messerbänkchen in Etui, um 1925

Verschiedene Tierfiguren. L. 8,2-10,8 cm. Versilbertes Metall.
 Bez.: Springer, GALLIA (geprägt).
 In originaler Schatulle.
€ 900 - 1.200

220
Christofle, Paris
Dinanderie-Vase, um 1928

H. 25 cm. Kupferblech, versilbert, radiierter Dekor.
 Boden bez.: CHRISTOFLE B 1 L (geprägt).
€ 800 - 900

221
Pierre Du Mont, Paris
Dreiteiliges Teeservice, um 1928

Kaffeekanne, Sahnepanne, Zuckerdose. H. 8-15,5 cm.
 Zinn, Holz. Bez.: Du Mont (geprägt).
€ 550 - 650

222
Pierre Du Mont, Paris
Drei Vasen, um 1928

H. 10,5-18,5 cm. Zinn, Holz. Bez.: Du Mont (geprägt).
 Abbildung im Internet.
€ 350 - 450



220



221



223
Jean Dunand
Vase, um 1913

H. 7,5 cm. Bronze, teilweise versilbert.
 Boden bez.: JEAN DUNAND (geprägt).
€ 4.000 - 4.500



224

224
Camille Fauré, Limoges
Kleine Vase, vor 1956

H. 14,4 cm. Kupferblech, mit Edelmetallfolie belegt, pastos polychrom emailliert. Bez.: C. FAURE LIMOGES (gold, handschriftlich). Messingfuß- und -Mündungsring.
€ 1.000 - 1.200

225
Abel Landry
Zwei Kerzenleuchter, 1902-04

H. 34,5-34,7 cm. Bronze, versilbert. Nicht sign.
€ 900 - 1.200



225

226
Claudius Linossier, Lyon
Dinanderie-Schale, um 1925

H. 4,4 cm, Ø 13,5 cm. Bronzeblech, versilbert. Boden bez.: CL LINOSSIER (geprägt).
€ 400 - 500



226

227
Claudius Linossier, Lyon
Dinanderie-Vase, um 1928

H. 14 cm, Ø 20,3 cm. Messingblech, verkupfert und vergoldet. Boden bez.: CL. LINOSSIER (geprägt).
€ 2.500 - 3.000

228
Claudius Linossier, Lyon
Dinanderie-Vase, um 1937

H. 9,5 cm, Ø 15,8 cm. Messingblech, verkupfert und vergoldet. Boden bez.: 1937 (graviert).
€ 2.500 - 3.000



227



228

229
Paul François Louchet, Paris
Vase 'Orchidées' mit
Bronzemontierung, um 1903

H. 22 cm. Kupferblech, polychromes Email-Cloisonné mit Orchideendekor. Bez.: LOUCHET PARIS (Email-Cloisonné). Vergoldeter Bronzefuß
€ 4.000 - 4.500

230
Joseph Maria Olbrich
Vorlegelöffel '5920a', 1901

L. 22,8 cm. Ausführung: Christofle & Cie., Paris. Metall, versilbert. Bez.: Künstlersignet, CHRISTOFLE, Werkstattmarke (undeutlich) (geprägt).
Abbildung im Internet.
€ 60 - 70

231
Paul Haustein
Vierteiliges Kaffee- und Teeservice, um 1904

Kaffeekanne, Teekanne, Milchkanne, Zuckergefäß mit Deckel, H. 10,5 - 24,5 cm. Ausführung: Gerhardi & Cie., Lüdenscheid. Zinn mit stilisierten Floralmotiven. Bez.: Werkstattmarke 1817 (geprägt).
Abbildung im Internet.
€ 200 - 240

232
Joseph Maria Olbrich
Butterdose und Teller, 1901

H. 10,5 cm, Ø 13 cm; Unterteller, Ø 20,5 cm. Ausführung: Eduard Hueck, Lüdenscheid. Zinn, grüner Glaseinsatz. Unterseite bez.: EDELZINN 1825 bzw. 1861 E. HUECK, Künstlermonogramm (Relief).
Abbildung im Internet.
€ 200 - 240

233
Joseph Maria Olbrich
Butterdose und Teller, 1901

H. 10,5 cm, Ø 13 cm; Unterteller, Ø 20,5 cm. Ausführung: Eduard Hueck, Lüdenscheid. Zinn, grüner Glaseinsatz. Unterseite bez.: EDELZINN 1825 bzw. 1861 E. HUECK, Künstlermonogramm (Relief).
Abbildung im Internet.
€ 200 - 240



229



234

**234
Hermann Gradl
Bedeutende Henkelvase mit Unterwasserdekor,
um 1899**

H. 74 cm. Ausführung: Orivit-Metallwarenfabrik, Köln. Steingut, in Grüntönen glasiert, reliefierte Szenerie mit unterschiedlichen Fischen, wohl von Villeroy & Boch, Mettlach ausgeführt, ins florale übergehende versilberte Zinnmontierung mit teilweise plastischen Fischen. Boden bez.: „ORIVIT“ 2564 (undeutlich geprägt).

Eine Metallranke fehlend.
Vgl. Ausst.-Kat. Orivit Zinn des Jugendstils, Köln 1992, S. 25; vgl. Kat. Die Jugendstil-Sammlung, Museum für Kunst und Gewerbe Hamburg, Hamburg 1996, Bd. 2, Nr. 774.
€ 9.000 - 12.000

**235
Hugo Leven
Kerzenleuchter, 1901/02**

Fünfflämmig. H. 48 cm, Ø 36,5 cm. Ausführung: Kayser Sohn, Krefeld. Zinn. Bez.: ovale Marke KAYSERZINN 4486 (geprägt). Abbildung im Internet.

€ 600 - 700

**236
Orivit-Metallwarenfabrik, Köln
Kleine Henkelvase 'Ilex' mit vergoldeter
Montierung, um 1900**

H. 17,2 cm. Porzellan, weiß, glasiert, polychrome Unterglasur. Montierung aus vergoldetem Orivit-Zinn. Boden bez.: „ORIVIT“ (geprägt).

€ 900 - 1.200



236



238



239

**237
Orivit-Metallwarenfabrik, Köln
Tischleuchte, um 1904**

H. 38 cm, Ø 18 cm. Orivitmetall. Undeutlich bez. Neu elektrifiziert, Bezeichnung dadurch verdeckt. Bruch im Schaft.

€ 900 - 1.200

**238
Hans Eduard von Berlepsch-Valendäs
Übertopf, um 1898/99**

H. 32,5 cm, Ø 39 x 51 cm. Ausführung: J. Winhart & Co., München. Kupferblech, dunkel patiniert, ziseliert, Messingguss, poliert.

€ 900 - 1.200

**239
Ludwig Vierthaler
Bodenvase, um 1902**

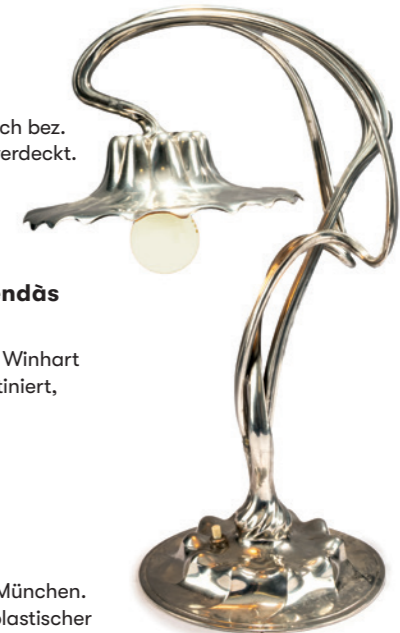
H. 71 cm. Ausführung: J. Winhart & Co., München. Kupferblech, dunkelgrün patiniert. Halbplastischer Drache, eine Fliege fangend in Irisblüten. Boden bez.: Werstattstempel, Nr. 1102.

€ 1.000 - 1.200

**240
Tiffany Studios New York
Zwei Kerzenleuchter '1213',
um 1902**

H. 47 cm. Bronzeguss, vergoldet. Bez.: TIFFANY STUDIOS NEW YORK 1213 (geprägt). Koch, Louis Comfort Tiffany's Glass - Bronzes - Lamps, New York 1971, S. 102, Abb. 140; Duncan, Tiffany Lamps and Metalware, Woodbridge 2019, S. 412 (dort: 1218).

€ 1.600 - 1.800



237



240



241



242

241
Ida Schwetz-Lehmann
'Dame mit Blumengirlande',
um 1930
 H. 24 cm. Ausführung: Augarten Wien.
 Porzellan, weiß, glasiert, polychrome
 Aufglasur. Sockel bez.: IDA SCHWETZ-
 LEHMANN. Bez.: WIENER GESELLSCHAFT
 V. FREUNDEN D. KLEINPLASTIK (grüner Gla-
 surstempel), Manufakturmarke (blau, unter
 Glasur), Augarten Austria (roter Glasurstem-
 pel), 65 (geprägt), 64 (grau, handschriftlich).
€ 500 - 700

242
Hanni Gärtner
'Vornehmer Herr mit Hund',
um 1930
 H. 19,7 cm. Ausführung: Augarten, Wien.
 Porzellan, weiß, glasiert, polychrome Auf-
 glasur mit Gold. Boden bez.: Manufaktur-
 marke (blau, unter Glasur), Augarten Austria
 (roter Stempel), 1526 A (geprägt).
€ 800 - 1.200

243
Ida Schwetz-Lehmann
'Die ersten Rosen', um 1930
 H. 21,5 cm. Ausführung: Augarten, Wien.
 Porzellan, weiß, glasiert, polychrome
 Aufglasur. Boden bez.: Manufakturmarke
 (blau, unter Glasur), Augarten Austria (roter
 Glasurstempel), 1511 3 (geprägt), 18 (rot,
 handschriftlich).
 Finger der rechten Hand restauriert.
€ 200 - 400

244
Ida Schwetz-Lehmann
'Mädchen im Sturm', 1933
 H. 19,3 cm. Ausführung: Augarten, Wien.
 Porzellan, weiß, glasiert, polychrome
 Aufglasur. Stand goldumzogen. Boden bez.:
 Manufakturmarke Wien (blau, unter Glasur,
 einfach gestrichen), 0 1593 (geprägt),
 Augarten Austria (roter Glasurstempel),
 18 (orange, handschriftlich).
€ 400 - 600



243



244



245



246

245
Friedrich Elias Meyer
'Chinesin mit Papagei', um 1768
 H. 37,5 cm. Ausführung: KPM Berlin, zwischen 1915 und 1918. Por-
 zellan, weiß, glasiert, polychrome Aufglasur mit Gold. Boden bez.:
 Zepter (blau, unter Glasur), Reichsapfel (rot, auf Glasur), Eisernes
 Kreuz (schwarz, auf Glasur), 359, weitere Markierung (geprägt),
 140/881 P (blau, handschriftlich),
 P (violett, handschriftlich).
 Zeigefinger der linken Hand fehlt.
€ 1.200 - 1.800

246
Wilhelm Christian Meyer; Friedrich Elias Meyer
'Figur mit Gesetzbuch zum Russischen Throne',
wohl 1770-72
 H. 28 cm. Ausführung: KPM Berlin, wohl 1910. Porzellan, weiß, gla-
 siert, polychrome Aufglasur mit Gold. Boden bez.: Zepter (blau,
 unter Glasur), Reichsapfel (rot, auf Glasur), Modellnummer 527
 und Jahresbuchstabe K undeutlich geprägt).
€ 500 - 700

247
Wilhelm Christian Meyer; Friedrich Elias Meyer
'Die Baukunst' aus 'Die freyen Künste', um 1770-72
 H. 36 cm. Ausführung: KPM Berlin, wohl 1830er Jahre. Porzel-
 lan, weiß, glasiert, polychrome Aufglasur mit Gold. Sockel bez.:
 BAUKUNST (erhaben). Boden bez.: Zepter (blau, unter Glasur), U,
 weitere Markierung (geprägt).
€ 1.500 - 2.500



247



248



249



250



251



252

251
KPM Berlin
'Flora' aus einem Tafelaufsatz, um 1889
 H. 37 cm. Porzellan, weiß, glasiert, polychrome Aufglasur mit Gold. Boden bez.: Zepter (blau, unter Glasur), Reichsapfel (rot, auf Glasur, einfach gestrichen), 5212, weitere Bezeichnungen (geprägt) Bänder am Kopf abgebrochen; vereinzelte winzige Fehlstellen.
€ 700 - 1.400

252
Louis Sussmann-Hellborn
'Blumenmädchen', um 1890
 H. 42 cm. Ausführung: KPM Berlin. Porzellan, weiß, glasiert, polychrome Aufglasur mit Gold. Boden bez.: Reichsapfel (rot, auf Glasur), 3408, weitere undeutliche Bezeichnungen (geprägt).
€ 1.200 - 1.800

253
Adolph Amberg
'Japanerin' aus dem 'Hochzeitszug', 1909
 H. 27 cm. Ausführung: StPM Berlin, 1923. Porzellan, weiß, glasiert, polychrome Aufglasur mit Gold. Sockel sign.: AMBERG (geprägt). Boden bez.: Zepter (blau, unter Glasur), Reichsapfel (rot, auf Glasur), 9221, Jahresbuchstabe X, weitere Bezeichnung (geprägt), 140/988, 2 (schwarz, handschriftlich).
€ 500 - 700

254
Adolph Amberg
'Chinesin mit Papagei' aus dem 'Hochzeitszug', 1910
 H. 26,5 cm. Ausführung: StPM Berlin. Porzellan, weiß, glasiert, polychrome Aufglasur. Boden bez.: Zepter (blau, unter Glasur), Reichsapfel (rot, auf Glasur), 14 D (grau, handschriftlich). Kein Jahresbuchstabe.
€ 500 - 700

248
Wilhelm Christian Meyer; Friedrich Elias Meyer
'Paris als Schäfer', 1775
 H. 32,5 cm. Ausführung: KPM Berlin, wohl 1830er Jahre. Porzellan, weiß, glasiert, polychrome Aufglasur mit Gold. Boden bez.: Zepter (blau, unter Glasur). Ohr und Horn des Schafbocks restauriert. Sockel abschraubbar.
€ 1.500 - 2.500

249
Wilhelm Christian Meyer; Friedrich Elias Meyer
'Venus mit liegendem Kinde zu Füßen', 1775
 H. 33,5 cm. Ausführung: KPM Berlin, wohl 1830er Jahre. Porzellan, weiß, glasiert, polychrome Aufglasur mit Gold. Sockel rückseitig bez.: VENUS (erhaben). Boden bez.: Zepter (blau, unter Glasur). Linker Arm der Venus und Flügel einer Taube restauriert, mit Abplatzungen. Sockel abschraubbar.
€ 1.500 - 2.500

250
Johann Georg Müller
'Juno', 1785
 H. 19,5 cm. Ausführung: KPM Berlin, 1913. Porzellan, weiß, glasiert, polychrome Aufglasur mit Gold. Sockel bez.: Juno (geprägt). Boden bez.: Zepter (blau, unter Glasur), Reichsapfel (rot, auf Glasur), Jahresbuchstabe N, 8651 (geprägt). Ein Zopf, Spitze des Stabes und Krone des Pfaus restauriert.
€ 300 - 500



253

254



255
Anton Büschelberger
'Tänzerin mit Schlange', um 1920

H. 53 cm. Ausführung: Karl Ens, Volkstedt. Porzellan, weiß, glasiert, polychrome Unterglasur. Boden bez.: Manufakturmarke handgemalt (grüner Glasurstempel). Brandrisse am Boden, teilweise aussen sichtbar. Abbildung im Internet.
€ 400 - 500

256
Porzellanfabrik Fraureuth
'Spagattänzerin', 1919-26

H. 14,5 cm. Porzellan, weiß, glasiert, polychrome Aufglasur mit Gold. Boden bez.: Manufakturmarke (grün, unter Glasur), 5 (geprägt), 5 (gold, handschriftlich). Linke Hand restauriert. Abbildung im Internet.
€ 300 - 400

257
Johannes Schilling
'Der Mittag' aus 'Die vier Tageszeiten', 1870

H. 46 cm. Ausführung: KPM Meissen, vor 1924. Porzellan, weiß, glasiert, polychrome Aufglasur mit Gold. Boden bez.: Knopfschwerter (blau, unter Glasur, einfach gestrichen), I 186 (geritzt), 137 (geprägt). Nach der Figur auf der Brühlschen Terrasse in Dresden. Retuschen und winzige Fehlstellen an den Blüten des Füllhorns und am Kranz. Berling, Meissen China, reprint, New York 1972, S. 94, S. 97.
€ 4.000 - 6.000

257



258



259

258
Johannes Schilling
'Die Nacht' aus der Serie
'Die vier Tageszeiten', 1870

H. 36,5 cm. Ausführung: KPM Meissen, vor 1924. Porzellan, weiß, glasiert, polychrome Aufglasur mit Gold. Boden bez.: Knopfschwerter (blau, unter Glasur), H 191 (geritzt), 121 (geprägt). Nach der Figur auf der Brühlschen Terrasse in Dresden. Flügel der Amorette geklebt, Tuch der Dame mit kleiner Fehlstelle, linker Fuß des schlafenden Jünglings restauriert.
€ 2.500 - 5.000

259
Johannes Schilling
'Der Abend' aus der Serie
'Die vier Tageszeiten', 1870

H. 35 cm. Ausführung: KPM Meissen, vor 1924. Porzellan, weiß, glasiert, polychrome Aufglasur mit Gold. Boden bez.: Knopfschwerter (blau, unter Glasur), H 195 (geritzt), 50 (geprägt). Nach der Figur auf der Brühlschen Terrasse in Dresden. Linke Hand der Lautenspielerin und Hals der Laute restauriert. Sockel mit Fehlstellen hinten.
€ 3.000 - 5.000

260
Emmerich Andresen
'Parzengruppe', 1888

H. 42 cm. Ausführung: KPM Meissen, vor 1924. Porzellan, weiß, glasiert, polychrome Aufglasur mit Gold. Sockel sign.: E. Andresen. Boden bez.: Knopfschwerter (blau, unter Glasur), O 126 (geritzt), 121 (geprägt), 69. (braun, handschriftlich). Spindel und Hand der rechten Frauenfigur restauriert.
€ 3.000 - 5.000

261
Emmerich Andresen
'Die Grazien, Amor entwaffnend', 1890

H. 35,5 cm. Ausführung: KPM Meissen, vor 1924. Porzellan, weiß, glasiert, polychrome Aufglasur mit Gold. Sockel sign.: E. Andresen (geprägt). Boden bez.: Knopfschwerter (blau, unter Glasur, einfach gestrichen), O 190 (geritzt), 143 (geprägt). Spitze des Bogens in der Hand der mittleren Dame restauriert, Bogen mit Fehlstelle im Band; ebenso der linke Zeigefinger des Amors.
€ 4.000 - 6.000



260



261



262

262
Konrad Hentschel
'Uhrgehäuse mit vier Figuren', 1897

H. 38 cm. Ausführung: KPM Meissen, vor 1924. Porzellan, weiß, glasiert, polychrome Aufglasur mit Gold. Boden bez.: Knopfschwerter (blau, unter Glasur, einfach gestrichen), Q 141 (geritzt), 52 (geprägt). Mechanisches Uhrwerk, wohl Deutsch. Ca. Ø 6 cm. Messingblech, Messingstäbe. Nicht bez.
€ 1.200 - 1.800



263

263
Paul Helmig
'Uhrgehäuse mit Liebespaar', 1904

H. 21,5 cm, 47 x 11,5 cm. Ausführung: KPM Meissen, vor 1924. Porzellan, weiß, glasiert, polychrome Aufglasur. Zifferblatt aus Messing, vergoldet. Boden bez.: Knopfschwerter (blau, unter Glasur), U 189 (geritzt), 50 (geprägt). Mechanisches Uhrwerk von Lenzkirch. Ø 6 cm. Messingblech, Metallstäbe, Schrauben. Bez.: Werkstattmarke, 154, 19599 (geprägt). Mit Schlüssel! Rechter Zeh des jungen Mannes restauriert, Körper der jungen Frau großflächig retuschiert.
€ 1.200 - 1.800

264
Konrad Hentschel
'Uhrgehäuse mit zwei Figuren, tanzend', um 1910

H. 31,5 cm. Ausführung: KPM Meissen, vor 1924. Porzellan, weiß, glasiert, polychrome Aufglasur mit Gold. Zifferblatt aus Messing, brüniert. Boden bez.: Knopfschwerter (blau, unter Glasur, einfach gestrichen), W 116 (geritzt), 48 (geprägt). Mechanisches Uhrwerk, wohl von Lenzkirch. Ø 7 cm. Messingblech, Schrauben. Bez.: Werkstattmarke LK 1745 (geprägt).
€ 1.200 - 1.800

265
Konrad Hentschel
'Hockendes Kind mit einer Puppe in den Händen', 1904

H. 11 cm. Ausführung: KPM Meissen, vor 1924. Porzellan, weiß, glasiert, polychrome Aufglasur. Bez.: Knopfschwerter (blau, unter Glasur), W 117 (geritzt), 42 (geprägt), 62 (camaieu-rot, handschriftlich).
€ 900 - 1.200



264

266
Konrad Hentschel
'Sitzendes Kind mit Bilderbuch', 1904

H. 10 cm. Ausführung: KPM Meissen, vor 1924. Porzellan, weiß, glasiert, polychrome Aufglasur. Bez.: Knopfschwerter (blau, unter Glasur), U 149 (geritzt), 145 (geprägt).
€ 700 - 900

267
Konrad Hentschel
'Sich bückendes Mädchen mit Puppe, an einem Puppenwagen', 1905

H. 13 cm. Ausführung: KPM Meissen, vor 1924. Porzellan, weiß, glasiert, polychrome Aufglasur mit Gold. Bez.: Knopfschwerter (blau, unter Glasur), W 124 (geritzt), 48 (geprägt), 66 (schwarz, handschriftlich). Kleine Absplitterung am Fuß; Brandriss.
€ 1.200 - 1.500

268
Konrad Hentschel
'Kind mit einer Katze in den Armen, auf einem Bänkchen sitzend', 1905

H. 12 cm. Ausführung: KPM Meissen, 1992. Porzellan, weiß, glasiert, polychrome Aufglasur mit Gold. Bez.: Schwerter (blau, unter Glasur), W 121, 95, Jahresmarke für 1992 (geprägt), 81 (rot, handschriftlich).
€ 700 - 900

269
Konrad Hentschel
'Kind mit Zeitungsmütze, auf einem Holzpferd reitend', 1905

H. 17 cm. Ausführung: KPM Meissen, vor 1924. Porzellan, weiß, glasiert, polychrome Aufglasur. Bez.: Knopfschwerter (blau, unter Glasur), W 120 (geritzt), 51 (geprägt), 26 (rot, handschriftlich).
€ 800 - 900



265



266



267



268



269



270



271



273



272



274



275

270
Konrad Hentschel
'Stehendes Kind, aus einer Zwiebelmüstertasse trinkend', 1905

H. 16,5 cm. Ausführung: KPM Meissen, vor 1924. Porzellan, weiß, glasiert, polychrome Aufglasur. Bez.: Knopfschwerter (blau, unter Glasur), W 118 (geritzt, undeutlich) (...) (geprägt), 64 (schwarz, handschriftlich).
€ 800 - 900

271
Konrad Hentschel
'Kind, auf einem Kissen sitzend', 1905

H. 12 cm. Ausführung: KPM Meissen, vor 1924. Porzellan, weiß, glasiert, polychrome Aufglasur. Bez.: Knopfschwerter (blau, unter Glasur), U 150, 131 (geprägt), 20 (rot, handschriftlich).
€ 700 - 900

272
Konrad Hentschel
'Vier Kinder beim Betrachten einer Puppe, auf einer Bank sitzend', 1906

H. 14 cm, 24,5 x 15 cm. Ausführung: KPM Meissen, 1997. Porzellan, weiß, glasiert, polychrome Aufglasur. Bez.: Schwerter (blau, unter Glasur), 73373, 58, Jahreszeichen für 1997 (geprägt), 2834 (rot, handschriftlich).
€ 2.200 - 2.600

273
Konrad Hentschel
'Stehendes Mädchen mit einer herabhängenden Puppe in der linken Hand', 1907

H. 17 cm. Ausführung: KPM Meissen, vor 1924. Porzellan, weiß, glasiert, polychrome Aufglasur. Bez.: Knopfschwerter (blau, unter Glasur), X 164 (geritzt), 107 (geprägt), 10. (camaieu-rot, handschriftlich).
€ 700 - 900

274
Konrad Hentschel
'Stehendes Kind, auf einem Stecken reitend, mit Trommel', 1905

H. 19 cm. Ausführung: StPM Meissen, 1962. Porzellan, weiß, glasiert, polychrome Aufglasur. Bez.: Schwerter (blau, unter Glasur, zweifach gestrichen), W 119, 149, Jahreszeichen (geprägt).
€ 700 - 900

275
Konrad Hentschel
'Zwei Kinder, Sandformen backend', 1906

H. 11 cm, 24,5 x 14 cm. Ausführung: StPM Meissen, 1934-45. Porzellan, weiß, glasiert, polychrome Aufglasur. Bez.: Schwerter (blau, unter Glasur), W 165 (geritzt), 1422 (geprägt).
€ 1.200 - 1.400



276

276
Theodor Eichler
'Tänzerin', 1914

H. 28 cm. Ausführung: KPM Meissen, vor 1924. Porzellan, weiß, glasiert, polychrome Aufglasur mit Gold. Boden bez.: Knopfschwerter (blau, unter Glasur), E. 247 (geritzt), 60 (türkis, handschriftlich). Beide Arme restauriert.
€ 600 - 800

277
Karl Theodor Eichler
'Dame mit Cape', 1910

H. 43 cm. Ausführung: StPM Meissen, 1934-45. Porzellan, weiß, glasiert, polychrome Aufglasur mit Gold und weißen Emailtropfen. Bez.: Schwerter (blau, unter Glasur, einfach gestrichen), A 281 (geritzt), 108 (geprägt). Kleid mit Retuschen. Flache Bestoßungen unter dem Stand.
€ 3.000 - 4.000

278
Paul Zeiller
'Haubentaucher', 1912

H. 13,6 cm. Ausführung: StPM Meissen, 1934-45. Porzellan, weiß, glasiert. Boden bez.: Schwerter (blau, unter Glasur, einfach gestrichen), B 270 (geritzt), 76 (geprägt).
 Abbildung im Internet.
€ 180 - 220

279
Heinrich Thein (zugeschrieben)
'Werbung', um 1947

H. 22,5 cm. Ausführung: StPM Meissen, um 1947. Porzellan, weiß, glasiert, polychrome Aufglasur mit Gold. Boden bez.: Schwerter (blau, unter Glasur, vierfach gestrichen), R 270 (geritzt), 43 (geprägt).
 Abbildung im Internet.
€ 500 - 700

280
Ferdinand Liebermann
'Tempelweihe', 1912

H. 36,5 cm. Ausführung: Rosenthal, Selb, 1916. Porzellan, weiß, glasiert, polychrome Unter Glasur mit Gold. Sockel sign.: FERD. LIEBERMANN (braun). Boden bez.: Diese Modell existiert nur in 200 Exemplaren. Nummer 135, Manufakturmarke, Weltkriegsmarke 1914-1916 (grüne Stempel), 11 (geprägt). Gefäß in der rechten Hand wieder angeklebt.
€ 2.000 - 2.500

281
Albert Caasmann
'Ariadne', 1914

H. 14,2 cm. Ausführung: Rosenthal, Selb, um 1920. Porzellan, weiß, glasiert, polychrome Aufglasur mit Gold. Sockel sign.: A Caasmann (geprägt). Boden bez.: Manufakturmarke (grün, unter Glasur), K-346 (geprägt), Malersignatur Schwalb (grau, handschriftlich).
 Abbildung im Internet.
€ 200 - 260



277

282
Berthold Boeß
'Schlangenschwölerin', 1916

H. 19,5 cm. Ausführung: Rosenthal, Selb, 1929. Porzellan, weiß, glasiert, polychrome Unter Glasur mit Gold. Sockel sign.: B. BOEHS (sic!). Boden bez.: Manufakturmarke (grün, unter Glasur), K-442 (geprägt).
 Abbildung im Internet.
€ 160 - 220

283
Constantin Holzer-Defanti
'Dame mit Muff (Lo Hesse)', 1918

H. 30 cm. Ausführung: Rosenthal, Selb, um 1920. Porzellan, weiß, glasiert, polychrome Unter Glasur. Boden bez.: Manufakturmarke (grün, unter Glasur), K-531 (geprägt).
€ 700 - 900

284
Constantin Holzer-Defanti
'Dame mit Muff (Lo Hesse)', 1918

H. 29,5 cm. Ausführung: Rosenthal, Selb, um 1920. Porzellan, weiß, glasiert, Unter Glasur in Grau und Schwarz. Sockel sign.: CONSTANTIN HOLZER-DEFANTI. Boden bez.: Manufakturmarke (grün, unter Glasur), K. 531 (geprägt), JMai (handschriftlich).
€ 800 - 1.000

285
Richard Förster
'Persisches Liebespaar', 1921/22

H. 16,5 cm. Ausführung: Rosenthal Zweigwerk Bahnhof Selb, 1921/22. Porzellan, weiß, glasiert, polychrome Aufglasur mit Gold. Boden bez.: Manufakturmarke (grün, unter Glasur), R.FÖRSTER 75 3 (geprägt). Rechte Hand der Frau restauriert.
 Abbildung im Internet.
€ 100 - 200

286
Constantin Holzer-Defanti
'Humoreske (Lo Hesse)', 1921/22

H. 30 cm. Ausführung: Rosenthal Zweigwerk Bahnhof Selb, 1921/22. Porzellan, weiß, glasiert, polychrome Aufglasur mit Gold. Daumen und Zeigefinger der rechten Hand restauriert.
 Abbildung im Internet.
€ 200 - 400

287
Constantin Holzer-Defanti
'Bubikopf (Lo Hesse)', um 1923

H. 18,8 cm. Ausführung: Rosenthal Zweigwerk Bahnhof Selb, 1926. Porzellan, weiß, glasiert, polychrome Aufglasur mit Gold. Sockel sign.: C.HOLZER-D (geprägt). Boden bez.: Manufakturmarke in der Kartusche (grün, unter Glasur), 64, Y (geprägt).
 Abbildung im Internet.
€ 400 - 500



280



283



284

288
Grete Zschäbitz
'Scheherazade', 1925

H. 9 cm. Ausführung: Rosenthal, Selb, 1929. Porzellan weiß, glasiert, polychrome Aufglasur mit Gold. Boden bez.: Manufakturmarke (grün, unter Glasur), GZ, 5 (geprägt).
 Abbildung im Internet.
€ 340 - 400



289

289
Constantin Holzer-Defanti
'Karsawina', 1926

H. 31,5 cm. Ausführung: Rosenthal Zweigwerk Bahnhof Selb, 1928. Porzellan, weiß, glasiert, polychrome Aufglasur. Boden bez.: Manufakturmarke in der Kartusche (grün, unter Glasur), 344 (geprägt), Malersignatur (grau, handschriftlich). Kleine Bestoßungen am Sockel.
€ 2.000 - 3.000

290
Theodor Kärner
Junge Frau mit Schäferhund, um 1926

H. 23,2 cm. Ausführung: Rosenthal Zweigwerk Bahnhof Selb, 1928. Porzellan, weiß, glasiert, polychrome Aufglasur mit Gold. Boden bez.: Manufakturmarke in der Kartusche (grün, unter Glasur), T.KÄRNER 353 Z (geprägt).
Abbildung im Internet.
€ 300 - 400

291
Gustav Oppel
'Gebettänzerin', 1927

H. 24 cm. Ausführung: Rosenthal, Selb, wohl nach 1946. Porzellan, weiß, glasiert, vorwiegend violette und silbergraue Aufglasur. Sockel sign.: GO (geprägt). Boden bez.: Manufakturmarke (grün, unter Glasur), 961/2 (geprägt), 1014 (undeutlich), S (braun, handschriftlich).
Abbildung im Internet.
€ 150 - 200

292
Wolfgang Schwarzkopff
'Carmen', 1927

H. 40,5 cm. Ausführung: Rosenthal, Zweigwerk Bahnhof Selb, 1940. Porzellan, weiß, glasiert, vorwiegend hummerrote und schwarze Aufglasur mit Silbergrau. Boden bez.: Manufakturmarke (grün, unter Glasur), SCHWARZKOPFF, 425 (geprägt).
€ 400 - 600

293
Gustav Oppel
'Scherzo', 1927

H. 23 cm. Ausführung: Rosenthal, Selb, 1929. Porzellan, weiß, glasiert, polychrome Aufglasur. Sockel sign.: GO (geprägt). Boden bez.: Manufakturmarke (grün, unter Glasur), 962 (geprägt), A. Geigenmiller (grau, handschriftlich).
Finger der linken Hand und kleiner Finger der rechten Hand restauriert.
Abbildung im Internet.
€ 100 - 200

294
Gustav Oppel
'Salambo', 1927

H. 26,2 cm. Ausführung: Rosenthal, Selb, 1929. Porzellan, weiß, glasiert, polychrome Unterglasur mit Gold. Sockel sign.: GO (geprägt). Boden bez.: Manufakturmarke (grün, unter Glasur), K-956, 10, D (grau), Künstlersignatur (braun, handschriftlich). Zusätzlich Jubiläumsmarke 50 JAHRE DIE WELTMARKE.
Abbildung im Internet.
€ 200 - 250



292



296



297



299

295
Gustav Oppel
'Scheherazade', 1929

H. 13 cm. Ausführung: Rosenthal, Selb, nach 1949. Porzellan, weiß, glasiert, polychrome Aufglasur mit Gold. Sockel sign.: GO (geprägt). Boden bez.: Manufakturmarke (grün, unter Glasur), 1043 (geprägt), Handgemalt 952, 20 (grün, handschriftlich).
Abbildung im Internet.
€ 150 - 200

296
Rosenthal, Selb
'Lo Hesse', 1930

H. 21,1 cm. Ausführung: Rosenthal Zweigwerk Bahnhof Selb, um 1930. Porzellan, weiß, glasiert, polychrome Aufglasur. Boden bez.: Manufakturmarke in der Kartusche (grün, unter Glasur), 53/ 00 (geprägt), Malersignet (rot, handschriftlich).
Daumen der rechten Hand restauriert.
€ 400 - 500

297
Constantin Holzer-Defanti
Zwei Kerzenleuchter, um 1926

H. 29,5-30,5 cm. Ausführung: Rosenthal, Zweigwerk Bahnhof Selb, 1928 bzw. 1929. Porzellan, weiß, glasiert, polychrome Aufglasur mit Gold. Bez.: Manufakturmarke in Kartusche (grün, unter Glasur), 345 bzw. 346 (geprägt). Reste von originalen Aufklebern.
€ 1.400 - 1.600



302

298
Bing & Grøndahl, Kopenhagen
Vase, 1915-48

H. 17,8 cm. Porzellan, weiß, glasiert, polychrome Unterglasur mit Blumendekor. Boden bez.: Manufakturmarke, 8807/390 GH (grün, unter Glasur), B&G (blau, unter Glasur), weitere Bezeichnung.
Abbildung im Internet.
€ 400 - 500

299
A. Christensen
Unikat Vase 'Lilien', 1898

H. 32 cm. Ausführung: KPM Kopenhagen. Porzellan, weiß, glasiert, Aufglasur in Dunkelblau, Grün und Weiß. Boden bez.: A Christensen 1898, Wellen (blau, unter Glasur), 33 b A (geritzt).
€ 900 - 1.200

300
KPM Kopenhagen
Kleine Vase mit Narzissen, 1897-1922

H. 16,8 cm. Porzellan, weiß, glasiert, polychrome Unterglasur mit Osterglocken. Boden bez.: ROYAL COPENHAGEN, 392/240 (grün, unter Glasur), Wellen 43 (blau, unter Glasur).
Abbildung im Internet.
€ 300 - 400

301
Königl. Porzellan-Manufaktur Kopenhagen
Zierteller, 1921

Ø 22,7 cm. Porzellan, weiß, glasiert, polychrome Unterglasur. Bez.: ROYAL COPENHAGEN (grün, unter Glasur), Wellenlinien, Künstlersignet (nicht identifiziert) (blau, unter Glasur), 1921/ T 122 (grün, handschriftlich).
Abbildung im Internet.
€ 240 - 280



304

302
Jais Nielsen
Vase, 1925

H. 39,2 cm. Ausführung: KPM Kopenhagen. Porzellan, weiß, reliefiert, seladongrün glasiert. Dekor mit Darstellungen aus dem 4. Buch Mose, Kap. 20, Z. 11. Bez.: CUMQUE ELEVASSET MOYSES MANUM PERCUTIENS VIRGA BIS. Unterseite bez.: JAIS, 2-3-1925, Wellenlinien (blau, unter Glasur), SK 8 2222 B (geprägt).
Provenienz: Aus der Sammlung Maria und Hans-Jürgen Heuser, Hamburg, Nr. 6036.
€ 500 - 600

303
Rudolf Hentschel
Drei Speiseteller 'Flügelmuster', 1901

Ø 26,5 cm. Ausführung: KPM Meissen, vor 1924. Porzellan, weiß, glasiert, Unterglasur in Graugrün und Dunkelblau. Bez.: Knopfschwerter (blau, unter Glasur, zweifach gestrichen), T 22, 1 (geprägt), 35 bzw. 52. (blau, handschriftlich).
Ein Teller mit zwei Bestoßungen unter der Fahne.
Abbildung im Internet.
€ 400 - 500

304
StPM Meissen
Vase mit Kristallglasur, 1924-33

H. 24 cm. Porzellan, weiß, glasiert, beige-braune und blau ausblühende Kristallglasur. Boden bez.: Pfeiffer-Marke (blau, unter Glasur), 151/63 (geritzt).
Bestoßung an der Mündung.
€ 1.000 - 1.200



305

305
Hermann Grادل
Acht Teile aus dem Fischservice
'Modern', 1899
 Terrine, Saucière und sechs Teller. H. 16 cm, 28,5 x 22 cm; H. 14,8 cm; 27 x 14,5 cm; Ø 23,5 cm. Ausführung: KPM Nymphenburg. Porzellan, weiß, glasiert, Aufglasur in Grün und Violett mit Gold. Bez.: Rautenschild, Manufakturmarke (blau, unter Glasur), weitere Bezeichnungen.
€ 2.500 - 3.500

306
Hermann Grادل
Sechs Teller aus dem Fischservice
'Modern', 1899/1900
 Ø 23,5 cm. Ausführung: KPM Nymphenburg. Porzellan, weiß, glasiert, Aufglasur in Grün und Violett mit Gold. Bez.: Rautenschild, Manufakturmarke (blau, unter Glasur), XXI, 161 (violett, handschriftlich). Ein Teller mit langem, durchgehendem Haarriss.
€ 1.500 - 1.800



306

307
Hermann Grادل
Sechs Teller aus dem Fischservice
'Modern', 1899/1900
 Ø 23,5 cm. Ausführung: KPM Nymphenburg. Porzellan, weiß, glasiert, Aufglasur in Grün und Violett mit Gold. Bez.: Rautenschild, Manufakturmarke (blau, unter Glasur), XXI, 161 (violett, handschriftlich).
€ 1.500 - 1.800

308
Hermann Grادل
Sechs Teller aus dem Fischservice
'Modern', 1899/1900
 Ø 23,5 cm. Ausführung: KPM Nymphenburg. Porzellan, weiß, glasiert, Aufglasur in Grün und Violett mit Gold. Bez.: Rautenschild, Manufakturmarke (blau, unter Glasur), XXI, 161 (violett, handschriftlich).
€ 1.500 - 1.800

309
Arnold Nechansky (zugeschrieben)
Putto mit Umhang, um 1912
 H. 34 cm. Steingut, polychrom glasiert, graues Craquelé. Boden undeutlich bezeichnet. Abbildung im Internet.
€ 200 - 300

310
Marcel Guillard
Badende mit Windhund, um 1930
 H. 45,5 cm. Ausführung: Etling, Paris. Steingut, polychrom glasiert. Boden bez.: FRANCE, Werkstattmarke Etling, Künstlerstempel, AR Philippe (geprägt). Abbildung im Internet.
€ 400 - 600



307



308



311
Marcel Renard
'La Soie', um 1925

H. 49 cm. Ausführung: André Fau, Boulogne. Steingut, gelbbraun und grau glasiert, Craquelé. Boden bez.: Andre Fau, Boulogne
 MADE IN FRANCE, MARCEL RENARD (geprägt).
€ 800 - 1.200



313

312
Albert Dominique Rosé
'Ruth', um 1911/12

H. 38 cm. Ausführung: Friedrich Goldscheider, Wien. Steingut, polychrom glasiert. Sockel sign.: Rosé (geprägt) Boden bez.: Goldscheider Wien, (schwarze Glasurstempel) 4141 451 65 (geprägt), F. weiteres handschriftliches Zeichen (schwarz). Sockel restauriert.
€ 500 - 700

313
Albert Dominique Rosé
'Nackte junge Dame führt ihren Tiger spazieren', um 1922

H. 60 cm. Ausführung: Friedrich Goldscheider, Wien. Steingut, polychrom glasiert. Boden bez.: Goldscheider Wien (schwarzer Glasurstempel), F. V (schwarz, handschriftlich). Herstellungsbedingter Riss in der Girlande.
€ 1.200 - 1.800

314
Josef Lorenzl
'Gefangener Vogel' (Niddy Impekhoven), um 1922

H. 47,4 cm. Ausführung: Friedrich Goldscheider, Wien. Steingut, polychrom glasiert. Sockel sign.: Lorenzl (geprägt) Boden bez.: MADE IN AUSTRIA, Goldscheider Wien, (schwarze Glasurstempel) 532 458 4 (geprägt), XXVII, weiteres handschriftliches Zeichen (schwarz). Hände restauriert.
€ 1.200 - 2.200

315
Josef Lorenzl
'Gefangener Vogel' (Niddy Impekhoven), um 1922

H. 47,2 cm. Ausführung: Friedrich Goldscheider, Wien. Steingut, polychrom glasiert. Sockel sign.: Lorenzl (geprägt) Boden bez.: Goldscheider Wien, (schwarzer Glasurstempel) 5230 64 65 (geprägt), XXVII, weitere handschriftliche Zeichen (schwarz). Hände restauriert.
€ 1.200 - 2.200



316
Josef Lorenzl
'Gefangener Vogel' Gruppe als Lampenfuß, um 1922

H. 52,5 cm. Ausführung: Friedrich Goldscheider, Wien. Steingut, polychrom glasiert. Boden bez.: Goldscheider Wien, MADE IN AUSTRIA HAND-DECORATED (schwarze Glasurstempel), 5530 5 10 (geprägt), XXVII D1 P (schwarz, handschriftlich). Nicht elektrifiziert. Großflächig restauriert.
€ 1.000 - 1.200

317
Josef Lorenzl
'Gefangener Vogel' (Niddy Impekhoven), um 1922

H. 45 cm. Ausführung: Friedrich Goldscheider, Wien. Steingut, polychrom glasiert. Boden bez.: MADE IN AUSTRIA, Goldscheider Wien, Hand Decorated (schwarze Glasurstempel) 05 5230 2415 6 (geprägt), handschriftliche Zeichen (schwarz).
€ 1.600 - 2.200



316

317



318

318
Josef Lorenzl
'Aida', um 1923/24

H. 47,5 cm. Ausführung: Friedrich Goldscheider, Wien. Steingut, polychrom glasiert. Sockel sign.: Lorenzl (versost), 5281 38 1. Boden bez.: Goldscheider Wien (schwarzer Glasurstempel), AS, XXII (schwarz, handschriftlich).
€ 900 - 1.200



319

319
Josef Lorenzl
'Aida', um 1923/24

H. 45,4 cm. Ausführung: Friedrich Goldscheider, Wien. Steingut, polychrom glasiert. Sockel sign.: Lorenzl (geprägt) Boden bez.: MADE IN AUSTRIA, Goldscheider Wien, Hand-Decorated (schwarze Glasurstempel) 5281 69 87 (geprägt), handschriftliche Zeichen (schwarz, grün). Bereibung am Diadem; flache Bestoßung am Stand.
€ 700 - 900



321

320
Josef Lorenzl
'Tänzerin im Schmetterlingskostüm', um 1924/25

H. 46,8 cm. Ausführung: Friedrich Goldscheider, Wien. Steingut, polychrom glasiert. Sockel sign.: Lorenzl (geprägt) Boden bez.: MADE IN AUSTRIA, Goldscheider Wien, Hand-Decorated (schwarze Glasurstempel) 5434 405 7 (geprägt), F., weitere handschriftliche Zeichen (schwarz)
€ 1.600 - 2.200

321
Josef Lorenzl
'Stehende junge Dame im Karnevals-kostüm', um 1925

H. 34,8 cm. Ausführung: Friedrich Goldscheider, Wien. Steingut, polychrom glasiert. Sockel sign.: Lorenzl (geprägt) Boden bez.: MADE IN AUSTRIA, Goldscheider Wien, Hand-Decorated (schwarze Glasurstempel) 5436 70 15 (geprägt), handschriftliche Zeichen (schwarz). Hutkrempe und Finger retuschiert.
€ 600 - 800



320

322
Vally Wieselthier
'Sitzender Frauenakt', um 1927

H. 37 cm. Ausführung: Friedrich Goldscheider, Wien. Majolika, polychrom glasiert. Boden bez.: Goldscheider Wien, MADE IN AUSTRIA (schwarze Glasurstempel), 7789 2 (geritzt).
€ 2.500 - 3.500

323
Josef Lorenzl
'Gruppe Stehende Tänzerin in fächerartig ausgestelltem Kleid, hinter ihr ein Mann mit Geige', um 1929

H. 44 cm. Ausführung: Friedrich Goldscheider, Wien. Steingut, polychrom glasiert. Boden bez.: MADE IN AUSTRIA, Goldscheider Wien, Hand Decorated (schwarze Glasurstempel) 58718575 (geprägt), F., MR (schwarz, handschriftlich).
€ 1.200 - 1.800

324
Josef Lorenzl
'Stehende junge Dame mit großem Hut (in Pose), um 1930

H. 32 cm. Ausführung: Friedrich Goldscheider, Wien. Steingut, polychrom glasiert. Sockel sign.: Lorenzl (geprägt) Boden bez.: Goldscheider Wien (schwarzer Glasurstempel), fabriqué en Autriche (grüner Glasurstempel), MADE IN AUSTRIA, Lorenzl, 6229 544 10 (geprägt), handschriftliche Zeichen (schwarz).
€ 500 - 700



322



323



324

325

**Stephan Dakon
'Blonder Traum', um 1932**

H. 39 cm. Ausführung: Friedrich Goldscheider, Wien. Steingut, polychrom glasiert. Sockel sign.: Dakon (geprägt). Boden bez.: MADE IN AUSTRIA, Goldscheider Wien, Dakon (schwarze Glasurstempel) 6651 342 11 (geprägt), S. weiteres Zeichen (schwarz, handschriftlich). Kleine Bestoßung am Hut.
€ 800 - 1.200

326

**Stephan Dakon
'Madelaine', um 1933**

H. 32 cm. Ausführung: Friedrich Goldscheider, Wien. Steingut, polychrom glasiert. Boden bez.: Goldscheider Wien, MADE IN AUSTRIA, Dakon (schwarze Glasurstempel), 6704 446 2 (geprägt), weitere Bezeichnungen. Zwei Papieretiketten mit Nummerierung.
€ 600 - 800



325



326



327



328

327

**Josef Lorenzl
'Eifersucht', 1934/35**

H. 37,7 cm. Ausführung: Friedrich Goldscheider, Wien. Steingut, polychrom glasiert. Sockel sign.: Lorenzl (geprägt). Boden bez.: MADE IN AUSTRIA, Goldscheider Wien, Lorenzl (schwarze Glasurstempel) 7037 22 16 (geprägt).
€ 800 - 1.000

328

**Stephan Dakon
'Stehende elegante Dame', um 1934**

H. 42 cm. Ausführung: Friedrich Goldscheider, Wien. Steingut, polychrom glasiert. Boden bez.: MADE IN AUSTRIA, Goldscheider Wien, Dakon (schwarze Glasurstempel) 6704 446 2 (geprägt). F., N. (handschriftlich, schwarz).
€ 900 - 1.200



329



330

329

**Claire Herczeg-Weiss
'Tänzerin in langem Kleid', um 1934/35**

H. 28 cm. Ausführung: Friedrich Goldscheider, Wien. Steingut, polychrom glasiert. Sockel sign.: Claire Weiss (geprägt). Boden bez.: MADE IN AUSTRIA, Goldscheider Wien (schwarze Glasurstempel) 7040 116 11 (geprägt) F., C weiteres Zeichen (schwarz, handschriftlich).
€ 500 - 700

331

**Stephan Dakon
'Tänzerin in schwungvoller drehender Bewegung', um 1935**

H. 24,5 cm. Ausführung: Friedrich Goldscheider, Wien. Steingut, polychrom glasiert. Sockel sign.: Dakon (geprägt). Boden bez.: MADE IN AUSTRIA, Goldscheider Wien, Dakon (schwarze Glasurstempel) 7078 216 31 (geprägt), handschriftliche Zeichen (schwarz).
€ 400 - 600

332

**Josef Lorenzl
'Abendkleid', um 1935**

H. 28,7 cm. Ausführung: Friedrich Goldscheider, Wien. Steingut, polychrom glasiert. Sockel sign.: Lorenzl (geprägt). Boden bez.: MADE IN AUSTRIA, Goldscheider Wien, Lorenzl (schwarze Glasurstempel) 7224 123 19 (geprägt), S., weitere handschriftliche Zeichen (schwarz).
€ 400 - 600

330

**Claire Herczeg-Weiss
'Stehende elegante Dame mit großem Hut und langen Handschuhen', um 1935**

H. 39,2 cm. Ausführung: Friedrich Goldscheider, Wien. Steingut, polychrom glasiert. Boden bez.: MADE IN AUSTRIA, Goldscheider Wien (schwarze Glasurstempel) 7279 95 31 (geprägt), handschriftliches Zeichen (schwarz).
€ 700 - 900



331



332



333



334

333
Josef Lorenzl
'Sonate', um 1936

H. 41,5 cm. Ausführung: Friedrich Goldscheider, Wien, 1938-45. Steingut, polychrom glasiert. Boden bez.: Goldscheider Wien, MADE IN GERMANY (schwarze Glasurstempel), 8459 42 7 (geprägt), W, B (handschriftlich).
€ 800 - 1.000

334
Stephan Dakon
'Arabella', um 1937

H. 42,5 cm. Ausführung: Friedrich Goldscheider, Wien. Steingut, polychrom glasiert. Boden bez.: Goldscheider Wien, MADE IN AUSTRIA, Dakon (schwarze Glasurstempel), 7776 41 31 (geprägt), weitere Bezeichnungen (schwarz, handschriftlich),
€ 700 - 900

335
Josef Lorenzl
'Fächertanz', um 1938

H. 42 cm. Ausführung: Friedrich Goldscheider, Wien, 1938-45. Steingut, polychrom glasiert. Boden bez.: Goldscheider Wien MADE IN GERMANY (schwarze Glasurstempel), 8363 133 31 (geprägt), H, B (handschriftlich).
€ 800 - 1.000

336
Claire Herczeg-Weiss
'Modelfigur', um 1938

H. 31,5 cm. Ausführung: Friedrich Goldscheider, Wien, 1938-45. Steingut, polychrom glasiert. Boden bez.: MADE IN GERMANY, Goldscheider Wien (schwarze Glasurstempel) 8438 43 21 (geprägt), handschriftliche Zeichen (schwarz).
€ 500 - 700



335



336

337
Josef Lorenzl
'Stehender Mädchenhalbakt mit dem Hüften geschlungenem langen Tuch', um 1939

H. 39,5 cm. Ausführung: Friedrich Goldscheider, Wien, 1938-45. Steingut, polychrom glasiert. Boden bez.: MADE IN GERMANY, Goldscheider Wien (schwarze Glasurstempel) 8461 31 66 (geprägt), handschriftliche Zeichen (schwarz).
€ 700 - 900

338
Josef Lorenzl
'Getanzte Harmonie', um 1941

H. 38,5 cm. Ausführung: Friedrich Goldscheider, Wien. Steingut, polychrom glasiert. Boden bez.: MADE IN AUSTRIA, Goldscheider Wien (schwarze Glasurstempel) 87137 (geprägt), handschriftliches Zeichen (schwarz). Linker Arm und mind. zwei Finger der rechten Hand restauriert.
€ 400 - 600

339
Keramische Werkgenossenschaft, Wien
'Schreitende Dame', um 1913

H. 28,5 cm. Steingut, polychrom glasiert mit Gold. Boden bez.: KW WIEN, 316, 6 (geprägt).
€ 500 - 700



337



338



339



340



341



343



344

340

**Keramos, Wien
'Badende', 1920er Jahre**

H. 38,5 cm. Steingut, polychrom glasiert. Boden bez.: Manufakturmarke MADE IN AUSTRIA (schwarze Glasurstempel), 758 (geprägt), D 1 (schwarz, handschriftlich).
€ 400 - 600

341

**Josef Lorenzl
'Tänzerin', um 1922**

H. 52,5 cm. Ausführung: Keramos, Wien. Steingut, polychrom glasiert. Sockel sign.: Lorenzl (versosst). Boden bez.: Manufakturmarke (schwarzer Glasurstempel), 619 3142 1 (geprägt), Papieretikett, bez.: W 106.
€ 1.200 - 1.800

342

**Clarisse Kinsbourg-Lévy
'Sitzender Akt', um 1930**

H. 36 cm. Steingut, polychrom glasiert. Sockel sign.: Claris Levy (geritzt). Boden bez.: FRANCE EDITION KAZA (geprägt).
€ 400 - 600

343

**Eduard Klablana
'Modedame', 1912-13**

H. 32 cm. Ausführung: Langenzersdorfer Keramik. Steingut, polychrom glasiert. Boden bez.: LANG ENZERS DORF, WW (geprägt).
€ 2.000 - 2.600

344

**Eduard Klablana
'Dame im Morgenkleid', 1913/14**

H. 31 cm. Ausführung: Langenzersdorfer Keramik. Steingut, polychrom glasiert. Boden bez.: LANG ENZERS DORF, B (geprägt).
Winzige Absplitterungen am rechten Ärmel.
€ 1.200 - 1.800



342

345

**Emy Bodewig-Pallenberg
'Badendes Mädchen', 1921**

H. 19 cm. Ausführung: StPM Meissen, wohl 1948. Böttgersteinzeug. Boden bez.: Schwerter, A 1039, 43, Jahreszeichen (geprägt).
Abbildung im Internet.
€ 120 - 150

346

**Rosenthal Zweigwerk Bahnhof Selb
'Großer liegender Schäferhund', um 1930**

H. 17 cm, 45 x 26 cm. Steingut, dunkelrot glasiert. Bez.: Siegelmarke, 84 (geprägt), Rest eines Papieretiketts.
€ 600 - 700

347

**Collino
'Mädchen mit Brief', 1908/09**

H. 28 cm. Ausführung: Wiener Kunstkeramische Werkstätten Busch & Ludescher. Steingut, polychrom glasiert. Sockel bez.: 806, S (geprägt).
€ 500 - 700



346



347



348

348
Emile Gallé
Cachepot, um 1872-74

H. 20,5 cm, 30 x 23 cm. Ausführung: Faïencerie de St. Clément. Fayence, polychrome Malerei auf Zinnglasur. Boden bez.: St. Clément (braun, handschriftlich), Reste des Vertriebsetiketts Emile Gallé Nancy-Paris.
€ 900 - 1.200

349

Antoine-Albert Richard gen. Richard-Froment
43-teiliges Geschirr 'Parisien' 1875

1 Terrine, H. 21,5 cm, 32,5 x 22 cm, 1 Sauciere mit festem Teller, H. 12,5 x 25 x 15 cm, 1 Fußschale H. 11,2 cm Ø 21,5 cm, 1 große runde Servierplatte, Ø 30,5 cm, 3 ovale Platten, 33,5 x 23 - 45 x 31,5 cm, 1 kleine ovale Platte mit Sockel, H. 4 x 24,8 x 13,8 cm. 15 Speiseteller, 9 Suppenteller, 11 Kuchenteller, Ø 22,5-25,5 cm. Ausführung: Barluet & Cie., Creil. Steingut, polychrom auf Cremeweiß glasiert, mit Gold. Im Dekor sign.: From. Richard. Boden bez.: Manufakturmarke (schwarzer Glasurstempel). Einige Motive der Teller sind doppelt vorhanden. Nur wenige Bereibungen oder flache Bestoßungen.
€ 3.400 - 3.800



349



350

350
Lucien Lévy-Dhurmer
Unikat Eulenvase, um 1890

H. 31,5 cm. Steinzeug, grün-goldene Lüsterglasur. Boden sign.: DELPHIN MASSIER VALLAURIS (A.M.) Linkes Ohr der Eule wieder angeklebt. Glasurabplatzungen über dem Stand. Aus der Familie Lévy-Dhurmer Ausst.-Kat. Autour de Lévy-Dhurmer Visionnaires et Intimistes en 1900, Grand Palais, Paris 1973, Nr. 56 (identisch).
€ 4.500 - 5.500

351

Ernest Carrière
Vase 'Lierre', um 1900

H. 18,5 cm. Steinzeug, reliefierter Efeudekor, graublau Scharffeuerglasur. Boden sign.: ET Carrière, G (schwarz, handschriftlich),
€ 700 - 800



351



353

352

Emile Muller, Ivry
Relief 'Bacchanal', um 1900

17,4 x 40 cm. Steinzeug, cremeweiß glasiert. Rückseite bez.: MULLER IVRY (geprägt). Abbildung im Internet.
€ 400 - 500

353

Jean-Léon Mayodon
Schale 'Chevreuil', um 1930

H. 4,8 cm, Ø 17 cm. Fayence, aussen grün-schwarz, innen weiß und Eosinrot glasiert. Boden bez.: Künstlersignet.
€ 800 - 900

354

Emile Decoeur, Paris
Bodenvase, um 1903

Balusterform mit reliefplastischem Band aus runden Broschen mit Blütendekor. H. 44 cm. Steinzeug, fleckig grün und braun glasiert auf schwarzem Fond. Bez.: E. Decoeur (Schriftzug); Sammlungsetikett. Retuschen an Standkante und Mündung. Provenienz: Aus der Sammlung Maria und Hans-Jürgen Heuser, Hamburg, Nr. 6065.
€ 1.500 - 2.500



354

355

Delphin Massier, Vallauris
Hohe Vase 'Iris', vor 1908

H. 50,5 cm. Fayence, Lüsterglasur in Violett und Grün. Bez.: D. M. VALLAURIS A.M. (Lüsterschrift).
€ 2.000 - 2.400

356

Jean Luce, Paris
13-teiliges Teeservice, um 1930

Teekanne, Zuckerdose, 5 Tassen mit Untertellern. H. 4,8-12 cm; Ø 21,5 cm. Steingut, cremeweiß glasiert. Bez.: Werkstattstempel MADE IN LUXEMBOURG, T9, T11 (geprägt). Ein Unterteller extra. Abbildung im Internet.
€ 600 - 800



355



357



359



360



361

357
Max Laeuger, Kandern
Vase 'Goldmosaik', um 1906

H. 21,7 cm. Majolika, hellgrüne und schwarze Glasur auf weißem Grund, dreieckige Aussparungen mit Goldfolie belegt. Boden bez.: MLK GESETZL. GESCHZT, MUSTER GESETZL. GESCHZT (geprägt), 371 4 (geritzt). Mündungsrand berieben.
€ 1.200 - 1.600

358
Max Laeuger
'Teller (Blüten)', um 1910

H. 4 cm, Ø 22 cm. Majolika, hellgrüne Schlicker auf dunkelblauem Grund. Bez.: MLK GESETZL. GESCHZT., MUSTER GESETZL. GESCHZT. (geprägt), 552 (geritzt). Abbildung im Internet.
€ 200 - 240

359
Richard Riemerschmid
Bierkanne, 1902

H. 24,2 cm. Ausführung: Reinhold Merkelbach, Grenzhausen. Steinzeug, braun salzglasiert, schwarze Auflagen. Boden bez.: Manufakturmarke, RIEMERSCHMID 1758 (geprägt), I (geritzt).
€ 600 - 700

360
Auguste Papendieck, Bremen
Konvolut von 3 Schalen, 2 Vasen und 3 Tellern, um 1930

H. 4,8-16 cm, Ø 7,7-16,2 cm. Irdenware, polychrom glasiert. Boden jeweils bez.: AP ACHTERDIEK b. BREMEN (geprägt). Eine Vase mit Bestoßung unter dem Mündungsrand.
€ 600 - 700

361
Carl Sigmund Luber
Tablett, um 1900

H. 6 cm, 51,5 x 36 cm. Steingut, Fadenrelief, polychrom glasiert. Schwan in einem Teich. Boden bez.: R CN 1086 (geprägt), A XIII (schwarz, handschriftlich). Versilberte Metallmontierung.
€ 800 - 900

362
Joseph Maria Olbrich
Vase, um 1901

11,5 cm. Ausführung: Wächtersbacher Steingutfabrik, Schlierbach. Steingut, blau auf Weiß glasiert. Boden bez.: 217 (geprägt). Abbildung im Internet.
€ 400 - 500

363
Kunstabteilung Christian Neureuther
Schatulle, 1910

H. 11,5 cm, 21 x 12,5 cm. Steingut, polychrom glasiert, Metallfassung. Boden bez.: Marke der Kunstabteilung undeutliche Ziffern, B (Glasurstempel), Bindenschild 2838/1, DTCE (geprägt). Abbildung im Internet.
€ 450 - 550

364
Klasse Henry van de Velde
Vase, um 1910

H. 20,3 cm. Steingut, alkaliweiße Laufglasur über olivbraun. Boden bez.: 500 (geprägt und schwarz).
€ 800 - 1.200

365
Amphora-Werke Riessner & Kessel, Turn-Teplitz / Trnovany-Teplice
Vase, um 1906

H. 26,5 cm. Steingut, polychrom emailliert mit Gold. Boden bez.: AMPHORA AUSTRIA Krone, 15145 (geprägt), 17 (schwarz, handschriftlich).
€ 500 - 600

366
Leopold Forstner; Gustav Klimt
Schmetterling, Teil des Mosaiks für das Palais Stoclet, 1909-1911

3,5 x 6,2 cm. Ausführung: Mosaikwerkstätte Leopold Forstner, Wien. Steinzeug, blau glasiert. Bez.: X (geritzt).
€ 800 - 1.000



364



365



366



368



367

367
Michael Powolny
Aufsatzschale mit Putto, um 1907

H. 21,2 cm, Ø 21,7 cm. Ausführung: Wiener Keramik. Steingut, polychrom auf Weiß glasiert. Boden bez.: Marke der Wiener Keramik, Künstlersignet.
€ 1.400 - 1.600

368
Michael Powolny
Blumengefäß mit vier Puttenreliefs, 1907

H. 9,2 cm. Ausführung: Wiener Keramik. Steingut, reliefiert, polychrom glasiert. Boden bez.: Marke der Wiener Keramik, Künstlersignet PM, 107 (geprägt), /a (schwarz, handschriftlich).
€ 500 - 600



369

370

**Vilmos Zsolnay, Pécs
Vase mit Frauenfigur, um 1901**

H. 20 cm. Ausführung: 1918-40. Steingut, grügelbe Eosinglasur. Boden bez.: Manufakturmarke MADE IN HUNGARY (weißer Glasurstempel), ZSOLNAY PECS 6518 (geprägt). Das Modell ist auf einem Foto des Standes von Zsolnay auf der Weltausstellung in Paris 1900 abgebildet.
€ 2.000 - 3.000

371

**Vilmos Zsolnay, Pécs
Muschelschale mit Frauenfigur, 1900**

H. 13 cm. Ausführung: 1925-70. Steingut, grügelbe Eosinglasur. Boden bez.: Manufakturmarke, MADE IN HUNGARY (goldener Glasurstempel), 6252 E (geprägt). Rechter Fuß restauriert.
€ 1.200 - 1.500

372

**Vilmos Zsolnay, Pécs
Großer Cachepot, um 1900**

H. 37 cm, 37,5 x 44 cm. Steingut, reliefierter Dekor mit einer Dame in baumbestandener Seenlandschaft. Boden bez.: Siegelmarke, 6301 10 (geprägt). Zwei durchgehende, längere, vertikale Haarrisse.
€ 5.000 - 6.000

369

**Bertold Löffler
Vogeldose, 1910**

H. 9,9 cm. Ausführung: Wiener Keramik. Steingut, polychrom glasiert. Bez.: Künstlersignet Lö, Marke der Wiener Keramik (geprägt). mak.at Inv.-Nr. WWF 89-40-7.
€ 2.000 - 3.000



370



371



372

373

**Vilmos Zsolnay, Pécs
Frauenfigur mit zwei Körben, um 1903**

H. 36 cm. Steingut, goldgrüne Eosinglasur. Boden bez.: Siegelmarke, 7238 (geprägt, leicht undeutlich). Äußerer Henkel eines Korbes geklebt.
€ 1.000 - 1.400

374

**Vilmos Zsolnay, Pécs
Pokal 'Galopprennbahn in der Freudenau', um 1908**

H. 31 cm, Ø 29 cm. Steingut, aussen gelbgrüne, innen rote Eosinglasur. Dabei: Holzsockel: H. 17,5 cm, Ø 33 cm. Holz, schwarz und rot lackiert, mit Fehlstellen im Holz. Der Pokal ist auf einer Briefmarke der Ungarischen Post zum 150. Jubiläum der Manufaktur 2004 abgebildet.
€ 5.000 - 6.000



373



374

IMPRESSUM

GESCHÄFTSFÜHRUNG

Askan Quittenbaum

Geschäftsführender Gesellschafter,
Versteigerer
Jugendstil und Art Déco, Murano Glas,
Schmuck
+49 89 273702-113
a.quittenbaum@quittenbaum.de

Dr. Claudia Quittenbaum

Stellv. Geschäftsführung
Public Relations, Murano Glas
+49 89 273702-111
c.quittenbaum@quittenbaum.de

Arthur Floss Dipl. Betriebswirt FH

Geschäftsleitung
Leitung Modernes Design
+49 89 273702-110
a.floss@quittenbaum.de

EXPERT:INNEN

Faridah Younès M.A.

Leitung Jugendstil und Art Déco
+49 89 273702-115
f.younes@quittenbaum.de

Nadine Becker M.A.

Leitung Schmuck, Autorenschmuck,
Glas 20. Jahrhundert
+49 89 273702-118
n.becker@quittenbaum.de

Ava Boll M.A.

Modernes Design
+49 89 273702-116
a.boll@quittenbaum.de

Laura Hille M.A.

Leitung Moderne und
Zeitgenössische Kunst
+49 89 273702-119
l.hille@quittenbaum.de

Dr. Marcus Oertel

Leitung Repräsentanz Rheinland
Moderne Kunst, Kunstgewerbe, Asiatika
m.oertel@quittenbaum.de

Veit Volwahren M.A.

Moderne und Zeitgenössische Kunst,
Modernes Design
+49 89 273702-121
v.volwahren@quittenbaum.de

Massimiliano Cinque B.A.

Modernes Design, Vintage-Accessoires
+49 89 273702-125
m.cinque@quittenbaum.de

Noel Grund B.A.

Modernes Design
+49 89 273702-125
empfang@quittenbaum.de

BUCHHALTUNG

Annette Ehrenhardt

Leitung Buchhaltung
+49 89 273702-117
buchhaltung@quittenbaum.de

KATALOGBESTELLUNG

Ava Boll M.A.

+49 89 273702-116
a.boll@quittenbaum.de

LOGISTIK UND VERSAND

Dirk Driemeyer

Leitung Logistik, Organisation
+49 89 273702-112
d.driemeyer@quittenbaum.de

M2 Logistik

+49 8121 223015
service@m2logistik.de

Mail Boxes Etc.

Völkl Service GmbH
+49 89 30 666 006
mbe2545@mbe.de

FOTOGRAFIE

Jochen Splett

Mirco Taliercio

Daniel Kraus

DESIGN

Daniela Paringer, design & print GbR

DRUCK UND PRODUKTION

W. Kohlhammer Druckerei GmbH + Co.
KG, Stuttgart





Q U I T T E N B A U M

Kunstauktionen München

QUITTENBAUM Kunstauktionen GmbH

Theresienstraße 60 · D-80333 München

Telefon 089-27 37 0210 · Telefax 089-27 37 02122

info@quittenbaum.de · www.quittenbaum.de