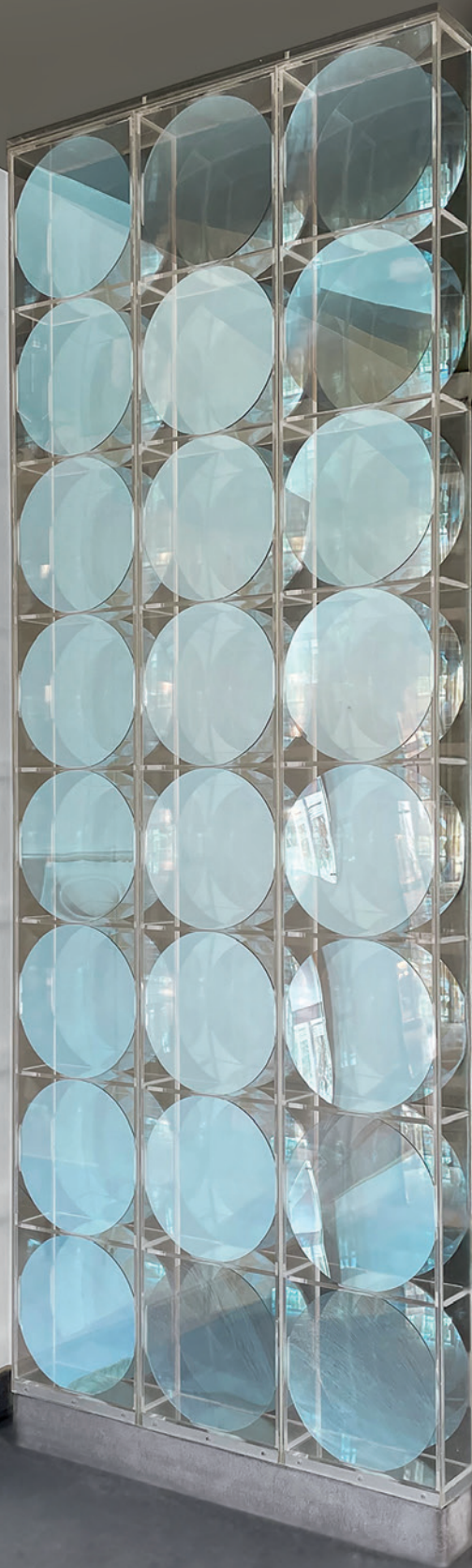


QUITTENBAUM

Kunstauktionen München

MODERNE KUNST

Auktion 179 C
15. Oktober 2025



MODERNE KUNST



AUKTION 179 C

MITTWOCH, 15. OKTOBER 2025

17 UHR

VORBESICHTIGUNG: THERESIENSTR. 60

Donnerstag	09.10.	10 - 18 Uhr
Freitag	10.10.	10 - 18 Uhr
Samstag	11.10.	13 - 17 Uhr
Sonntag	12.10.	13 - 17 Uhr
Montag	13.10.	10 - 18 Uhr

QUITTENBAUM Kunstauktionen GmbH

Geschäftsführer: Askan Quittenbaum
Theresienstrasse 60 · D-80333 München
Telefon (+49) 89-27 37 02 10
Fax (+49) 89-27 37 02 122
E-Mail info@quittenbaum.de
Öffnungszeiten: Dienstag - Freitag
10 - 13 Uhr und 15 - 18 Uhr
und nach Vereinbarung



Mitglied der Initiative
Datenbank
kritischer Werke



Bundesverband Deutscher Kunstversteigerer e.V.

All catalogue entries are
available in English at
quittenbaum.com or scan code





643
Pablo Picasso (1881 Malaga - 1973 Mougins)
'Scène d'intérieur', 1926

Lithographie auf Velin von Arches (mit beschnittenem Wasserzeichen). 22,5 x 28,2 cm (Druck), 52,0 x 63,0 cm (Rahmen). Unten links bezeichnet: é. d'a./II (für épreuve d'artiste), unten rechts signiert: Picasso, verso nochmals signiert: Picasso sowie datiert: 24.1.(19)61 (Bleistift) und von fremder Hand bezeichnet. EA-Exemplar neben einer Edition von 100 Exemplaren, hrsg. von Galerie Simon, Paris, Druck: Charlot Frères, Paris. Unter Glas im Passepartout gerahmt.

Provenienz: Deutsche Privatsammlung.

WVZ Bloch, Nr. 74.

€ 4.000 - 7.000

644

A. R. Penck (1939 Dresden - 2017 Zürich)

Ohne Titel, frühe Arbeit

Linolschnitt auf Papier. 29,5 x 26,7 cm (Blatt). Unten links bezeichnet: Probedruck, unten rechts mit Widmung: für Jürgen [Schweinebraden] und signiert: Winkler (schwarzer Kohlestift). Probedruck zu einer Gesamtauflage von 30 Exemplaren (alle mit unikalem Charakter). Lose in Graphikmappe.

Das Blatt ist eine frühe Arbeit, welche noch mit 'Winkler' signiert wurde, Schweinebraden hat dieses Männchen später als Firmensignet verwendet und heute ziert es als kleine Gravur sein Grab.

€ 700 - 1.200



644



645

645

Alexander Calder (1898 Lawnton, PA - 1976 New York City)
'Spirals and Forms', ca. 1965

Farblithographie auf Velin. 66,5 x 97,5 cm. Unten links bezeichnet: E.A. (für Epreuve d'Artiste), unten rechts signiert: Calder, verso bezeichnet: CAL-468 (Bleistift). EA-Exemplar neben einer Edition von 125 Exemplaren.

An einer Kante auf einen Karton montiert.

€ 2.000 - 4.000

646

Andy Warhol (1928 Pittsburgh, PA - 1987 New York)
'Cow', 1966

Serigraphie auf Velin. Ca. 82,0 x 53,5 cm (Darstellung), 100,0 x 70,0 cm (Blatt). Probedrucke/Fehldrucke für das Motiv 'Cow'. Unter Glas gerahmt.

Mit einer Rechnungskopie von Karl & Faber, München von 2006.

€ 1.400 - 1.800



646



647



648



649

647

Hans (Jean) Arp (1886 Straßburg - 1966 Basel)
Blatt aus der Serie 'Le Soleil recerclé', 1966

Farbholzschnitt auf Papier. 30,5 x 24,1 cm (Darstellung), 59,0 x 48,5 cm (Rahmen). Unten links signiert: Arp, unten rechts nummeriert: 33/60 (Bleistift). Exemplar 33 von 60 Exemplaren, hrsg. von Louis Broder, Paris. Unter Glas im Passepartout gerahmt.

Gerahmt beschrieben.

WVZ Arntz, Nr. 259.

€ 800 - 1.200

648

Hans (Jean) Arp
Blatt aus der Serie 'Le Soleil recerclé', 1966

Farbholzschnitt auf Papier. 16,1 x 15,1 cm (Darstellung), 59,0 x 48,5 cm (Rahmen). Unten links signiert: Arp, unten rechts nummeriert: 33/60 (Bleistift). Exemplar 33 von 60 Exemplaren, hrsg. von Louis Broder, Paris. Unter Glas im Passepartout gerahmt.

Gerahmt beschrieben.

WVZ Arntz, Nr. 268.

€ 800 - 1.200

649

Andy Warhol (1928 Pittsburgh, PA - 1987 New York)
Einladungskarte Marilyn Monroe: Castelli Graphics, 1981

Farbserigraphie auf leichtem Karton. 30,4 x 30,4 cm. Rechts gestürzt signiert: Andy Warhol (blauer Faserstift). Große Einladungskarte für die Ausstellung 'Andy Warhol. A Print Retrospective 1963- 1981', 21. November bis 22. Dezember 1981 (verso typographisch bezeichnet), hrsg. von Castelli Graphics, New York, gedruckt von Colour Editions, Inc.. Vgl. WVZ Feldman & Schellmann, Nr. 21.

€ 6.000 - 8.000

650

Niki de Saint Phalle
 (1930 Neuilly-sur-Seine - 2002 La Jolla, CA)
'My Love we won't', 1968

Farbserigraphie auf Papier. 51,0 x 67,0 cm (Blatt und Rahmen). Unten rechts signiert: Niki de Saint Phalle und bezeichnet: (epreuve d'artiste) (Bleistift). EA-Exemplar neben einer Edition von 75 Exemplaren. Unter Glas gerahmt.

Gerahmt beschrieben.

Blatt minimal an den Rändern gebräunt und leichte Randläsur, am unteren Rand leicht gewellt.

€ 1.000 - 2.000

651

Alexander Calder
 (1898 Lawnton, PA - 1976 New York City)
'Derrière le Miroir Nr. 173', 1968

8 Bll. Farblithographie auf Velin, tlw. Doppelbögen und Textseiten. 38,0 x 28,0 cm (zusammengeklappt). Hrsg. von der Galerie Maeght, Paris, Druck: Arte Adrien Maeght, Paris.

€ 600 - 1.100



650



651



652

652

Friedensreich Hundertwasser
(1928 Wien - 2000 Queensland, Australien)
'LA BARCA - REGENTAG. SLOW TRAVEL UNDER THE SUN', 1969

Serigraphie in 10 Farben mit Metallprägungen in 7 Farben auf Karton von Fabriano. 67,0 x 42,5 cm (Druck), 79,5 x 59,0 cm (Rahmen). Unter der Darstellung u. a. nummeriert: F/242/251, signiert: Hundertwasser, mit Werknummer bezeichnet: 683 und mit Ortsangabe und Datum versehen: CA'VALLESINA 1969 MENDOCINO 1968 (Tusche) sowie mit zwei roten japanischen Namensstempeln gestempelt. Exemplar 242 von 251 Exemplaren (41 in der Farbaufgabe F), Druck: Studio Quattro, Campalto-Venedig 1969, in Zusammenarbeit mit Giorgio Verrati, Venedig-Mestre, Koordinator Alberto della Vecchia, hrsg. von Felix Landau, Los Angeles. Unter Glas gerahmt.

Gerahmt beschrieben.
WVZ Fürst HWG, Nr. 40.

€ 2.000 - 4.000

653

Friedensreich Hundertwasser
'Regen auf Regentag', Blatt 5 aus dem Portfolio 'Look at it on a rainy day', 1971/72

Serigraphie in 16 Farben mit Metallprägung in 5 Farben auf metallisiertem Karton. 47,4 x 67,0 cm (Blatt und Rahmen). Oben links mechanisch nummeriert: 01222/3000 (Prägestempel). Exemplar 01222 von 3000 Exemplaren. Gedruckt von Dietz Offizin, Lengmoos, hrsg. von Ars Viva, Zürich. Unter Glas gerahmt.

Gerahmt beschrieben.
WVZ Koschatzky/Fürst HWG, Nr. 48.

€ 800 - 1.200

654

Joseph Beuys (1921 Krefeld - 1986 Düsseldorf)
'Ohne die Rose tun wir's nicht', 1972

Farboffsetlithographie auf Papier. 80,2 x 56,6 cm. In der Darstellung signiert: Joseph Beuys (roter Fineliner). Edition Staeck, Heidelberg. Gerahmt.

Gerahmt beschrieben. Blatt leicht knickfältig.

€ 1.200 - 1.800



654



653

655

Roy Lichtenstein (1923 New York - 1997 ebenda)
Ausstellungplakat 'Girl with Ball', 1995

Farboffsetlithographie auf Papier. 99,8 x 70,0 cm (Blatt), 123,5 x 92,5 cm (Rahmen). Unten rechts signiert: R. Lichtenstein (schwarzer Faserstift). Geschaffen anlässlich der Ausstellung im Palais des Beaux-Arts, Brüssel 1995 nach dem Gemälde 'Girl with Ball', 1961 (MoMA), hrsg: Plazier, Brüssel, Druck: Carto, Brüssel. Unter Glas im Passepartout gerahmt.

Gerahmt beschrieben.

€ 800 - 1.200



655

656

Mel Ramos
(1935 Sacramento, CA - 2018 Oakland, CA)
'The Pause that refreshes', 2002

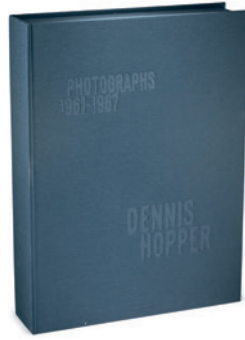
Farboffsetlithographie auf rundem, konvexem, emailliertem Metallschild. Ø 42,0 cm (mit Aufhängung). Am unteren Rand nummeriert: 7/8 und signiert: Mel Ramos und datiert: 2002 (silberner Faserstift). Exemplar 7 von 8 Exemplaren.

Mit einem Foto von Mel Ramos und dem Kunstwerk nachdem er es signierte.

€ 3.000 - 5.000



656



657

Dennis Hopper
(1936 Dodge City, KS - 2010 Venice, LA)
'Dennis Hopper. Photographs 1961-1967' Art Edition XXL, 2009

Dennis Hopper. Photographs 1961-1967. Art Edition XXL, 546 Seiten in dunkelblauer Schlagkassette, hrsg. vom Taschen Verlag, Köln. Auf dem Vorsatzblatt nummeriert: 48 (gedruckt) und handschriftlich signiert: Dennis Hopper (blauer Faserstift). Exemplar 48 von 100 nummerierten Exemplaren.

Inklusive: Originaler Silbergelatine-Print, 'Biker Couple', 1961 (Abzug 2009), 35,5 x 28 cm (Blatt), verso nummeriert: 48/100 (schwarzer Faserstift) und signiert: Dennis Hopper (Bleistift). Exemplar 48 von 100 Exemplaren (+ 25 AP).

Neuwertiger Zustand. In originaler Schlagkassette und Leinenmappe (Photographie) sowie Karton, auf diesem handschriftlich nummeriert.

€ 6.000 - 9.000



657



658

Zaha Hadid
(1950 Bagdad - 2016 Miami, FL)
'Zaha Hadid. Complete Works 1979-2009' Art Edition XXL, 2009

Zaha Hadid. Complete Works 1979-2009. Art Edition XXL, 600 Seiten in schwarzer Schlagkassette und maßgefertigtem, von Hadid entworfenem Cover (hochglanzpoliertes, schwarzes Acryl), hrsg. vom Taschen Verlag, Köln. Auf dem Vorsatzblatt nummeriert: 156 (gedruckt) und handschriftlich signiert: Zaha Hadid (silberner Faserstift). Exemplar 156 von 200 Exemplaren (+20 AP).

Neuwertiger Zustand. In originaler Schlagkassette sowie Karton, auf diesem handschriftlich nummeriert.

€ 3.500 - 4.500



658



659

Neo Rauch
(1960 Leipzig - lebt und arbeitet in Markkleeberg)
'Neo Rauch' Art Edition XXL, 2010

Neo Rauch, Art Edition XXL, 476 Seiten in roter Schlagkassette, hrsg. vom Taschen Verlag, Köln. Auf dem Vorsatzblatt nummeriert: 48 (gedruckt) und handschriftlich signiert: Rauch (blauer Wachsstift). Exemplar 48 von 100 signierten und nummerierten Exemplaren.

Inklusive: Originale Farblithographie 'Heimkehr', 2010, 44,0 x 33,0 cm (Blatt), am unteren Rand nummeriert: 48/100, betitelt: Heimkehr, signiert: Rauch und datiert: (20)10 (Bleistift). Exemplar 48 von 100 Exemplaren.

Neuwertiger Zustand. In originaler Schlagkassette und Leinenmappe (Graphik) sowie Karton, auf diesem handschriftlich nummeriert.

€ 5.000 - 8.000



659



660

660

David Spiller (1942 Dartford - 2018 UK)
'Let it be', 2012

Farbserigraphie auf Papier. 76,0 x 76,0 cm (Darstellung),
 103,0 x 103,5 cm (Rahmen). Unten links nummeriert: 71/75,
 unten mittig betitelt: Let it be, unten recht signiert: David
 Spiller (Bleistift). Exemplar 71 von 75 Exemplaren. Unter Glas
 im Passepartout gerahmt.

Gerahmt beschrieben.
 € 1.500 - 2.000



661

661

Julian Opie (1958 London - lebt und arbeitet ebenda)
**Ausstellungsplakat 'Head Scarf / Split Dress /
 Goatee', 2019**

Farboffsetlithographie auf starkem Papier. 84,0 x 59,5 cm. Am unteren
 Rand typographisch bezeichnet. Ein Exemplar aus einer Edition
 von 350 Exemplaren, realisiert für Opies Ausstellung im Lehbruck
 Museum, Duisburg 2019. Lose in Graphikmappe.

€ 900 - 1.000

662

Otto Lilienthal (nach)
 (1848 Anklam - 1896 Berlin)
Erste Flugversuche, 1894 (Druck später)

2 Bll. C-Print auf Fotopapier. Je 18,0 x 24,0 cm. Je verso bezeichnet.
 Nachdrucke.

Abbildung im Internet.
 € 200 - 300

663

Ellen Auerbach
 (1906 Karlsruhe - 2004 New York City)
**5 Photographien aus 'Das Wirkliche als Komposition', 1930-54
 (Abzug 2012)**

5 Schwarz-Weiß-Photographien auf Universal
 Wephotapapier vom Originalnegativ
 aus dem Nachlass der Akademie der Künste,
 Berlin sowie zugehörige Originalmappe.
 15,7 x 24,1 cm bis 24,0 x 15,5 cm (Hoch- und
 Querformate), 51,0 x 41,0 cm (je Rahmen).
 Je verso typographisch bezeichnet, C-Reihe
 346 der Edition Griffelkunst, Hamburg im
 II. Quartal 2012. 'Schwefelbad, Big Sur,
 Kalifornien', 1950 nicht dabei. Je unter Glas
 im Passepartout gerahmt.

Gerahmt beschrieben.
 € 400 - 800



663

664

Heinz Hajek-Halke
 (1898 Berlin - 1983 ebenda)
**'Räderwerk und Torso' (Werbevor-
 schlag für Pharma-Industrie),
 ca. 1935 (Abzug wohl 1975)**

Silbergelatineabzug. 39,0 x 28,5 cm. Unten
 links nummeriert: 12/28, unten rechts sig-
 niert: Hajek-Halke (Bleistift). Exemplar 12 von
 28 Exemplaren. Lose in Graphikmappe.

€ 600 - 1.200



664

665

Margaret Bourke-White
 (1904 New York - 1971 Stamford, CT)
**'Louisville Flood Red Cross Relief
 Station, Louisville, KY', 1937 (post-
 humer Abzug 2008)**

Silbergelatineabzug. 22,8 x 30,4 cm (Darstel-
 lung), 43,0 x 52,0 cm (Rahmen). Unten links
 nummeriert: 22/100 (schwarzer Faserstift),
 unten rechts geprägter Signaturstempel,
 verso handschriftlich bezeichnet sowie
 Nachlassstempel: LIFE Gallery of Photo-
 graphy/Estate of Margaret Bourke-White.
 Exemplar 22 von 100 Exemplaren. Unter Glas
 im Passepartout gerahmt.

€ 1.400 - 1.800



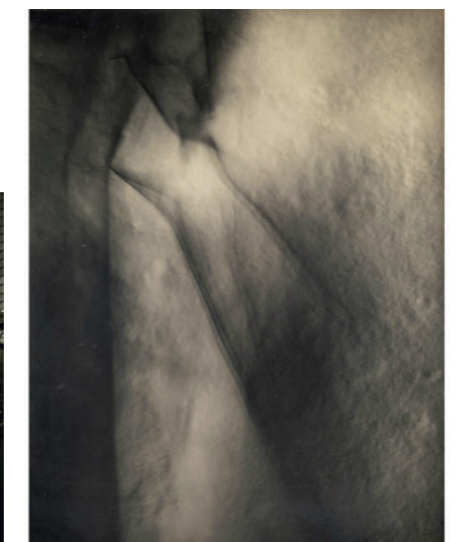
665

666

Lotte Jacobi
 (1896 Thorn - 1990 Concord, NH)
**Ohne Titel aus der Serie: 'Photo-
 genics', ca. 1945**

Silbergelatineabzug, auf Holzplatte montiert.
 35,0 x 27,2 cm. Verso unten links bezeichnet:
 Photogenic, unten rechts signiert: Lotte
 Jacobi (Bleistift).

€ 1.500 - 2.000



666



667



669



670



671



668

667

Louis Stettner
(1922 New York City - 2016 Saint-Ouen)
Ohne Titel (Diner New York), 1952 (Abzug später)

Silbergelatineabzug. 30,5 x 24,0 cm. Verso gestempelt: Photographie originale de l'atelier Stettner © Louis Stettner. Lose in Graphikmappe.

€ 350 - 500

668

Otto Steinert
(1915 Saarbrücken - 1978 Essen)
'Bildnis mit Plastiken', 1953

Silbergelatineabzug, auf Karton montiert. 29,6 x 39,5 cm. Verso u.a. betitelt: „Bildnis mit Plastiken“ (Portrait Göta Tellesch, Plastiken von Wilhelm Loth, Darmstadt), datiert: (19)53 und signiert: Otto Steinert (blauer Fineliner). Lose in Graphikmappe.

€ 500 - 700

669

Sam Shaw
(1912 New York, NY - 1999 Westwood, NJ)
'Marilyn Monroe on Amagansett Beach, New York', 1957 aus 'The Joy of Marilyn', Abzug 2005

Photoabzug auf Ilfochrome Papier. 23,7 x 35,9 cm (Darstellung), 50,0 x 64,0 cm (Rahmen). Verso datiert: 2005 und nummeriert. Ein Exemplar aus einer Edition von 30 Exemplaren. Unter Glas im Passepartout gerahmt.

Gerahmt beschrieben.

€ 350 - 550

670

Sam Shaw
'Roxbury Garden,' 1957 aus 'The Joy of Marilyn', Abzug 2005

Photoabzug auf Ilfochrome Papier. 25,8 x 26,0 cm (Darstellung), 64,0 x 50,0 cm (Rahmen). Verso datiert: 2005 und nummeriert. Ein Exemplar aus einer Edition von 30 Exemplaren. Unter Glas im Passepartout gerahmt.

Gerahmt beschrieben.

€ 350 - 550

671

Sam Shaw
'Marilyn Monroe Improvisation in Central Park' (für das Look Magazine), 1957 (Abzug wohl 2004)

Photoabzug auf Ilfochrome Papier. 23,6 x 36,0 cm (Darstellung), 49,0 x 63,0 cm (Rahmen). Verso handschriftlich bezeichnet: 3#D sowie Photographenstempel; Stempel des Atelier Deriaz, Baulmes-Schweiz; Copyrightstempel sowie im Stempel des Shaw Family Archives handschriftlich nummeriert: 6/30. Exemplar 6 von 30 Exemplaren, Abzug des Atelier Deriaz. Unter Glas im Passepartout gerahmt.

€ 800 - 1.500



672

672

Helmut Newton
(1920 Berlin - 2005 Los Angeles, CA)
'Fashion Gerald McCann, Queen, Paris', 1967

Offsetlithographie auf Papier. 44,0 x 30,0 cm (Passepartoutausschnitt), 60,0 x 60,0 cm (Rahmen). In der Darstellung unten links signiert: Helmut Newton (violetter Faserstift). Unter Glas schräg im Passepartout gerahmt.

Gerahmt beschrieben.

€ 600 - 800

673

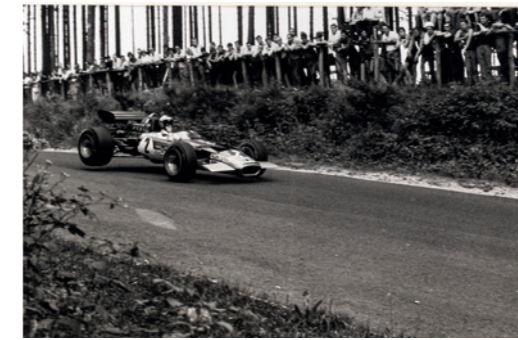
Rainer Schlegelmilch
(1941 Suhl - lebt u. arbeitet in Kreuzlingen)
'Jochen Rindt. Nürburgring', 1969 (Abzug später)

Fine Art Druck auf Papier. 40,5 x 60,0 cm (Abzug), 63,0 x 83,0 cm (Rahmen). Verso unten rechts auf einem Klebeetikett von West.Licht, Wien u. a. bezeichnet, nummeriert: 2/10 und signiert: R. Schlegelmilch (schwarzer Kugelschreiber). Exemplar 2 von 10 Exemplaren. Unter Glas im Passepartout gerahmt.

Dabei: Ernst Schuster im Porsche 908/3 Spyder, 1980er Jahre. Farbphotographie. 41,5 x 51,5 cm (Abzug), 59,5 x 69,5 cm (Rahmen). Unter Glas im Passepartout gerahmt. Leichte Beschädigung der Oberfläche.

€ 400 - 600

675



673

674

Helmut Newton
'Bergstrom, Paris'; 'Hotelroom, Place de la République, Paris'; 'Fashion Photograph, Paris'; 'Patti Hansen Over Manhattan', 1976-77

4 Bl. Photolithographie. Je 40,5 x 27,5. Je recto signiert: Helmut Newton (schwarzer Faserstift/Bleistift) und verso (typographisch) betitelt. Je lose in Graphikmappe.

€ 1.000 - 1.500

675

Roswitha Hecke
(1944 Hamburg - lebt ebenda)
Halbakt im Bett, wohl späte 1970er Jahre

Silbergelatineabzug. 24,0 x 18,0 cm. Verso Copyrightstempel Roswitha Hecke. Lose in Graphikmappe.

€ 350 - 450

676

Arno Jansen
(1938 Aachen - lebt und arbeitet in Köln)
Ohne Titel (Dame), 1989

Silbergelatineabzug. 50,5 x 41,0 cm. Unten rechts signiert: Arno Jansen und datiert: (19)89 (Bleistift), verso unten rechts bezeichnet: E.A. (für Epreuve d'Artiste), datiert: Nov. 1989 und signiert: Jansen (Bleistift). Lose in Graphikmappe.

€ 300 - 400

676



674





677

677

Gunter Sachs
(1932 Mainberg - 2011 Gstaad)
'Alle 60 Jahre vom Winde befreit', 1990

Cibachrome-Print. 40,7 x 29,6 cm. Verso bezeichnet, signiert: Gunter Sachs und datiert: November 1990 (brauner Fineliner). Lose in Graphikmappe.

€ 350 - 450

678

Gunter Sachs
Ohne Titel, ca. 1990

C-Print auf Diasec. 110,0 x 281,0 cm (Rahmen). Verso mittig signiert: Gunter Sachs und nummeriert: 11/66 (roter Faserstift). Exemplar 11 von 66 Exemplaren. Gerahmt. Gerahmt beschrieben.

€ 2.000 - 3.000



678

679

Nobuyoshi Araki
(1940 Tokio - lebt u. arbeitet ebenda)
Ohne Titel aus der Serie 'Kinbaku', ca. 1990 (Abzug später)

Silbergelatineabzug. 31,0 x 25,0 cm. Verso signiert: Nobuyoshi Araki (schwarzer Faserstift). Lose in Graphikmappe.

€ 800 - 1.200



679



680

680

Günter Blum (1949 Mannheim - 1997)
'Atlanta VII', 1991

Vintage Silbergelatineabzug, auf Karton montiert. 39,0 x 38,5 cm. Unten rechts signiert: Günter Blum und datiert: 1991 (schwarzer Fineliner). Lose in Graphikmappe.

Vgl. Günter Blum: Akt, Edition Braus, S. 15.

€ 400 - 600

681

Sally Mann
(1951 Lexington, VA - lebt und arbeitet ebenda)
'Jessie at 11', 1993

Vergrößerter Silbergelatineabzug. 57,9 x 46,3 cm (Passepartoutausschnitt, verso angegeben als 24 x 20 inches), 75,5 x 65,5 cm (Rahmen). Verso signiert: S Mann, betitelt: Jessie at 11, datiert: 1992 und nummeriert: 6/25 (Bleistift), verso auf einem Etikett der Houk Friedman Gallery, NY typographisch bezeichnet. Exemplar 6 von 25 Exemplaren. Unter Glas im Passepartout gerahmt.

Gerahmt beschrieben.

€ 4.000 - 6.000

682

Günter Blum (1949 Mannheim - 1997)
'Black Angel I', 1993

Vintage blau getönter Silbergelatineabzug. 37,7 x 27,5 cm. Unten links nummeriert: 10/30, unten rechts signiert: Günter Blum und datiert: 1993 (schwarzer Fineliner), verso betitelt: „Black Angel I“ (Bleistift). Exemplar 10 von 30 Exemplaren. Lose in Graphikmappe.

Abbildung im Internet.

€ 400 - 600

683

Dieter Rehm (1955 Memmingen - lebt und arbeitet in München und Memmingen)
'World Trade Center, New York', 1995 (Abzug 2004)

Farbphotographie. 61,0 x 50,5 cm (Darstellung), 82,5 x 65,0 cm (Rahmen). Verso unten rechts signiert: Dieter Rehm, betitelt: World Trade Center, datiert: 1995/2004 NY und nummeriert: 2/10 (schwarzer Faserstift). Exemplar 2 von 10 Exemplaren. Unter Glas im Passepartout gerahmt.

€ 700 - 1.000



683



681

684

Herlinde Koelbl
(1939 Lindau - lebt und arbeitet in Neuried bei München)
2 Photographien aus der Serie 'Starke Frauen', 1996

2 Silbergelatineabzüge. 49,5 x 48,5 cm und 49,0 x 48,4 cm (Abzug), je 62,5 x 52,5 cm (Rahmen). Je unten rechts signiert: H. Koelbl und datiert: 1966 (Bleistift). Je unter Glas gerahmt.

Gerahmt beschrieben.

€ 1.000 - 1.500



684



685

685

François Halard (1961 Arles - lebt und arbeitet ebenda)
'Villa Malaparte', 1998 (Abzug 2008)

C-Print auf Alu-Dibond. 120,0 x 95,0 (Print), 132,5 x 108,0 cm (Rahmen). Verso unten rechts signiert: François HALARD und datiert: 2008 (schwarzer Faserstift). Aus einer Edition von 7 Exemplaren. Gerahmt.

Dabei: Kat. Ausst. Villa Malaparte par François Halard, Chapelle Saint-Martin du Méjan, Arles im Rahmen vom Rencontres Internationales de la Photographie, 2003, darin abgebildet.

Gerahmt beschrieben.

Provenienz: 2008 vom Künstler erworben, seither Privatsammlung.

€ 1.800 - 2.800

686

Stefanie Schneider

(1968 Cuxhafen - lebt und arbeitet in Berlin und Los Angeles)

'Radha Doing Her Nails By The Pool', 1999 (Abzug 2004)

Lambda Color Print auf Alu-Dibond. 30,7 x 30,0 cm. Verso auf einem Klebeetikett von Lumas u.a. typografisch nummeriert: 56/150 sowie signiert: Stefanie Schneider (Kugelschreiber). Exemplar 56 von 150 Exemplaren.

€ 550 - 700

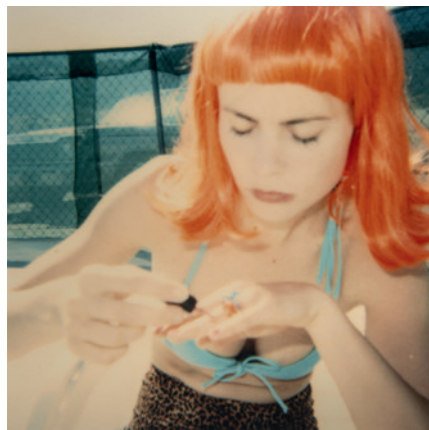
687

Stefanie Schneider

Ohne Titel, 1999 (Abzug 2004)

Lambda Color Print auf Alu-Dibond. 30,7 x 30,0 cm. Verso auf einem Klebeetikett von Lumas u.a. typografisch nummeriert: 26/150 sowie signiert: Stefanie Schneider (Kugelschreiber). Exemplar 26 von 150 Exemplaren.

€ 550 - 700



686



687



688

688

Michael Schirner

(1941 Chemnitz - lebt und arbeitet in Berlin)

'BYE BYE, NOR44', 2002 - 2011

Digigraphie von Epson. 77,0 x 99,0 cm (Darstellung), 80,0 x 102,2 cm (Rahmen). Verso u.a. signiert: Michael Schirner und nummeriert: 1/5 (schwarzer Faserstift). Exemplar 1 von 5 Exemplaren. Unter Glas gerahmt.

Dabei: Kat. Ausst. Michael Schirner Bye Bye - eine Medien-Kunst-Aktion u.a. im Haus der Photographie, Deichtorhallen Hamburg, 15. bis 25. April 2010, Hamburg 2010.

€ 2.000 - 3.000

689

Russell James (1962 Perth - lebt in New York City)

'Emanuella', 2008

Archival Pigment-Druck. 60,0 x 45,0 cm (Darstellung), 76,3 x 61,9 cm (Rahmen). Verso auf einem aufgeklebten Echtheitszertifikat der CAMERA WORK Gallery, Berlin signiert: Russell James (schwarzer Kugelschreiber) und nummeriert: 1/7. Exemplar 1 von 7 Exemplaren. Unter Glas gerahmt.

Gerahmt beschrieben.

Provenienz: Direktkauf aus der CAMERA WORK Gallery, Berlin 2009, danach süddeutsche Privatsammlung.

€ 800 - 1.200

690

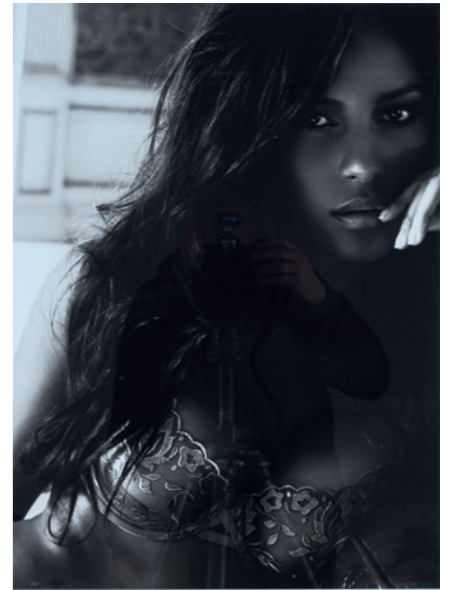
Martin Eder

(1968 Augsburg - lebt und arbeitet in Berlin)

Photographie aus der Serie 'Les Nues', 2008

C-Print. 30,5 x 44,0 cm. Unten links nummeriert 18/30, unten rechts signiert: Martin Eder (schwarzer Fineliner). Exemplar 18 von 30 Exemplaren. Lose in Graphikmappe.

€ 400 - 500



689



690

691

David Bailey; Marc Newson

'David Bailey SUMO: Over 300 of the greatest portraits of our time, printed big and bold', 2019

Sample-Ausgabe Nr. 0000 mit drei weiteren, verschiedenen Schutzumschlägen in originaler Rolle sowie zugehörigem Buchständer von Marc Newson. 71,5 x 52 cm (Buch), H. 93,0 x 78,0 x 82,0 cm (Ständer). Auf der dritten Seite nummeriert: 0000 und gedruckt signiert: David Bailey. Exemplar außerhalb der Edition (Art Edition Nr. 1 - 300 mit je einem signierten Silbergelatinedruck/Collector's Edition Nr. 301 - 3.000). Hardcover mit 440 Seiten, hrsg. vom Taschen Verlag Köln, 2019.

In originalem Karton mit Aufbauanleitung für den Ständer und acht Buchprospekten zum Werk.

€ 1.200 - 1.800



691

„Als Resultat von Bildreduktionen und praktischen Entmaterialisierungsverfahren stehen schließlich die Lichtobjekte aus Glas und Hohlspiegeln, die immaterielle Lichterscheinungen in den Raum projizieren.“¹

– So beschreibt Dr. Magdalena Broska, wissenschaftliche Leiterin der Adolf-Luther-Stiftung in Krefeld, die Werke des Künstlers, die sich im Verlauf seiner künstlerischen Entwicklung von impressionistischen, kubistischen, konstruktivistischen, abstrakten und monochromen Materiebildern hin zu Kunstwerken entwickelten, die sich vollständig von materiellen Bildträgern lösten.

Adolf Luther wurde 1912 in Krefeld geboren und studierte nach dem Abitur Rechtswissenschaften an der Universität Bonn. Nach dem Zweiten Weltkrieg legte er das juristische Staatsexamen ab und arbeitete zunächst als Richter. Ende der 1950er Jahre entschloss er sich jedoch, seine juristische Laufbahn aufzugeben, um sich ganz der Kunst zu widmen. Ab 1957 war er als freischaffender Künstler tätig und wandte sich zunächst der abstrakten Malerei zu.

Eine zerbrochene Glasflasche, an deren Kanten sich das Licht brach, führte Adolf Luther in den 1960er Jahren zu seinen ersten Lichtschleusen aus zerbrochenem Glas. Er montierte die Glasteile zwischen zwei Plexiglasscheiben und hängte die Konstruktion ins Fenster, um den Lichteinfall zu beobachten. Ab diesem Zeitpunkt begann er mit Glas, Licht und Spiegelungen zu experimentieren, wodurch er schnell überregionale Beachtung fand und sich als prägender Künstler der Licht- und Objektkunst etablierte.

In den 1970er und 1980er Jahren schuf Luther eine Vielzahl von Spiegelwänden, Linsenobjekten und sogenannten Lichtschleusen in unterschiedlichen Varianten. Im öffentlichen Raum verstand Luther seine „Integrationen“ nicht als dekorative Kunst am Bau, sondern als konzeptionelle Erweiterung der Architektur. Sein Ziel war eine Durchdringung von Kunst und gebautem Raum – ein Zusammenspiel, bei dem Licht als immaterielle Energie die Statik der Architektur auflöst. Neben zahlreichen großformatigen Werken im institutionellen und urbanen Raum, nahm er auch private Auftragsarbeiten an. Die Integration 'Sphärische Hohlspiegelwand', die am 15. Oktober 2025 bei Quittenbaum Kunstauktionen versteigert wird, wurde Anfang der 1970er Jahre als Privatauftrag von Luther gefertigt und in einer Privatwohnung in München-Bogenhausen als Raumteiler inszeniert. In drei aufragenden Plexiglasgehäusen liegen einander jeweils 16 halbtransparente, runde, konkav gewölbte Hohlspiegel gegenüber, sodass sich eine Gesamtanzahl von 48 Hohlspiegeln ergibt, die als Objektwand einen unendlichen Raum evozieren. Aus unterschiedlichen Blickwinkeln ergeben sich variierende Lichtbrechungen, wodurch die Spiegel teilweise verschiedenartig getönt erscheinen und das Raumgefühl stets neu erfahrbar wird. Die 'Sphärische Hohlspiegelwand' veranschaulicht exemplarisch Luthers Anliegen: Sie verwandelt materielle Struktur in Lichtphänomene und macht sein Bestreben erfahrbar, Kunst und Raum in ein atmosphärisches Zusammenspiel zu bringen – selbst im Kontext privaten Wohnraums.

So bleibt Adolf Luthers Werk durch seine lebendige Raumwirkung unvergänglich.

Adolf Luther starb 1990 in seiner Heimatstadt und hinterließ ein umfangreiches Œuvre, das heute in zahlreichen Sammlungen vertreten ist. Er zählt zu den bedeutendsten Vertretern der kinetischen Kunst und der Op-Art. Seine Integration aus der Privatwohnung wird in diesem Jahr erstmalig seit 50 Jahren auf dem Markt angeboten und befindet sich nun in unserem Münchener Showroom in der Theresienstraße 60. Das Kunstwerk kann jederzeit zu unseren Öffnungszeiten besichtigt werden.

692

Adolf Luther (1912 Krefeld - 1990 ebenda)

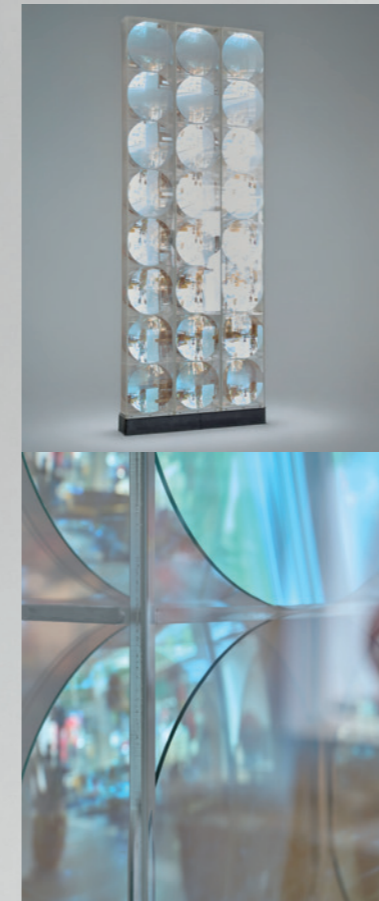
Integration 'Sphärische Hohlspiegelwand', Anfang 1970er Jahre

48 halbtransparente, runde, konkav gewölbte Hohlspiegel, Plexiglasgehäuse. H. 235,5 (inkl. Plexiglas-Deckenschiene) x 90,3 x 12,2 cm. Integration bestehend aus drei Plexiglasgehäusen, in denen sich jeweils 16 Hohlspiegel aufgetürmt gegenüberliegen, oben in einer Plexiglasschiene zusammengefügt, auf einem Sockel stehend. Die Arbeit wurde in den frühen 1970er Jahren als Privatauftrag von Adolf Luther realisiert und in einer Münchener Wohnung als Raumteiler inszeniert. Die Objektwand evoziert einen unendlichen Raum.

Mit einem Zertifikat der Adolf Luther Stiftung von 2025; außerdem wurde die Arbeit ins Werkverzeichnis unter der Nr. HSP 71 016 aufgenommen.

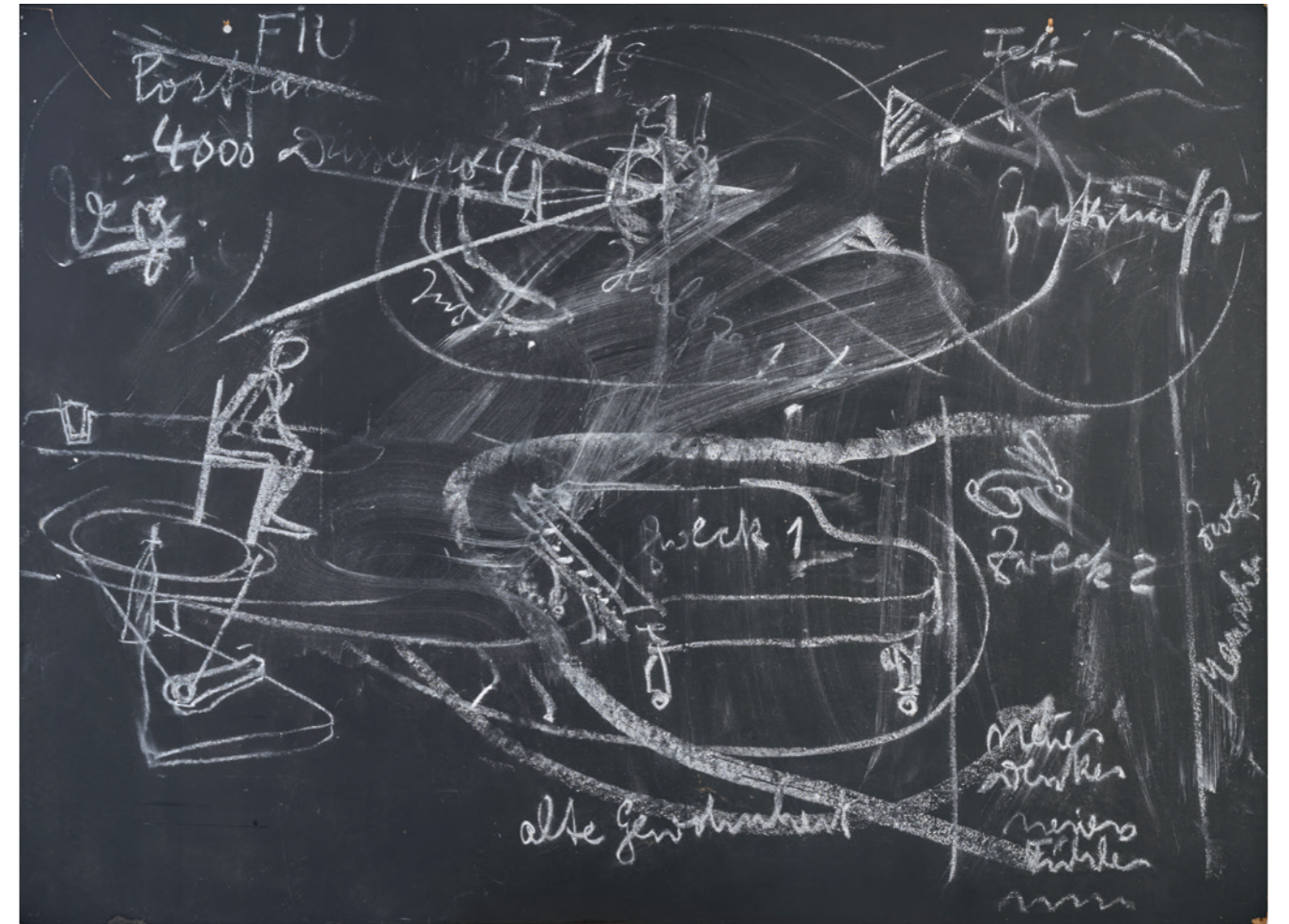
Mit herzlichem Dank an Fr. Dr. Broska von der Adolf-Luther-Stiftung in Krefeld für die wissenschaftliche Beratung.

€ 40.000 - 60.000



¹Kat. Ausst. Adolf Luther - Licht sehen, Kunst-Museum Ahlen 1996, Ahlen 1999, S. 16.

Auch Joseph Beuys machte den Betrachter bzw. den Menschen zum wesentlichen Bestandteil seiner Kunst. Wie Adolf Luther suchte er nach neuen Formen, Kunst über das rein Ästhetische hinaus zu begreifen, was Beuys über seinen Ansatz sozialer und geistiger Prozesse verwirklichte. Beuys' Kreidezeichnung auf der angebotenen Tafel wurde im Kontext der documenta 6 während einer Lecture der 'Free International University' (FIU, auch bekannt als Freie Internationale Hochschule für Kreativität und interdisziplinäre Forschung) angefertigt. Die Tafel ist kein isoliertes Kunstwerk, sondern eine sichtbare Manifestation seiner Idee von Kunst als sozialem und geistigem Prozess. Sie dokumentiert nicht nur Gedanken, sondern eröffnet zugleich einen Raum für kollektives Denken und Diskutieren. Die Arbeit war ehemals Eigentum von Jürgen Schweinebraden, der sie wohl als Geschenk erhielt.



693

Joseph Beuys (1921 Krefeld - 1986 Düsseldorf)
Ohne Titel (Lecture), 1977

Weißer Kreide auf mit Tafelfarbe versehener Hartfaserplatte. 100,0 x 135,0 cm.

Die Kreidezeichnung wurde 1977 im Kontext der documenta 6 während einer Lecture der 'Free International University' (auch bekannt als Freie internationale Hochschule für Kreativität und interdisziplinäre Forschung) angefertigt.

Mit herzlichem Dank an Prof. Dr. Eugen Blume, der die Tafel persönlich begutachtete und uns bestätigte, dass sie allein von Joseph Beuys beschrieben bzw. bezeichnet wurde.

Die Kreidefarbe wurde professionell fixiert.

Provenienz:

ehemals Eigentum von Jürgen Schweinebraden, dieser hat die Tafel wohl als Geschenk erhalten;

Privatsammlung Berlin.

€ 40.000 - 60.000

694

Salvador Dalí
(1904 Figueres - 1989 ebenda)
Skulptur 'Mannequin zootropique', 1971
(Guss um 2000)

Skulptur in Bronze, lackiert, mit figurativem Dekor auf Stahlbändern. H. 83,0 cm. Verso Namenszug Dalí sowie nummeriert: 37/150 und Gießstempel: Kunstguss Strehle (Guss um 2000). Exemplar 37 von 150 Exemplaren. Mit notariell beglaubigtem Echtheitszertifikat von 1997.
€ 5.000 - 6.000



694

695

Paul Wunderlich (1927 Eberswalde - 2010 Saint-Pierre-de-Vassols)
Skulptur 'Nike', 1975

Bronze, braun patiniert, auf Marmorsockel. H. 59,0 cm (inkl. Sockel). Am Fuß Künstlerstempel: Wunderlich, Gießstempel: cera-persa venturi sowie nummeriert: 330/1000 (gestempelt). Exemplar 330 von 1000 Exemplaren.
€ 1.500 - 2.000

696

Bruno Bruni (1935 Gradara - lebt und arbeitet in Hamburg, Hannover und Pesaro)
2-teilige Skulptur 'Nel Nido', 2004

Bronze, braun patiniert. H. 6,5 x 22,5 x 24,5 cm. Unter den Füßen signiert: Bruno Bruni und nummeriert: E.A. XX (für Epreuve d'Artiste) (gestempelt) sowie Gießstempel: ARA KUNST, Dr. Fritz Albrecht, Altrandsberg. EA-Exemplar XX neben Auflage von 1250 Exemplaren.
€ 500 - 1.000



696

697

Hendoc
(1967 Berlin - lebt und arbeitet im Taunus)
Skulptur 'Adler Serie II,' 2012

Bronze, dunkelbraun patiniert, Stele aus Holz. H. 231,5 cm (insg. mit Stele). Auf der Unterseite der Bronze signiert: Hendoc, und nummeriert: 5/7 (geritzt) sowie Gießstempel: Kunstguss Eschenburg Lahn-Dill, unten an der Stele signiert: Hendoc (schwarzer Faserstift). Exemplar 5 von 7 Exemplaren.
€ 4.000 - 6.000



697

698

Max Papart (1911 Marseille - 1994 Paris)
Bronzerelief 'La rose des Galaxies Lointaines', 1992

Bronzerelief, braun patiniert, Marmorsockel. H. 34,2 cm. Verso unten links bezeichnet: EA (für Epreuve d'Artiste) 14/18, unten rechts signiert: max papart, datiert: (19)92 (gestempelt). EA-Exemplar 14 von 18 neben einer Edition von 100 Exemplaren.
€ 500 - 600



698

699

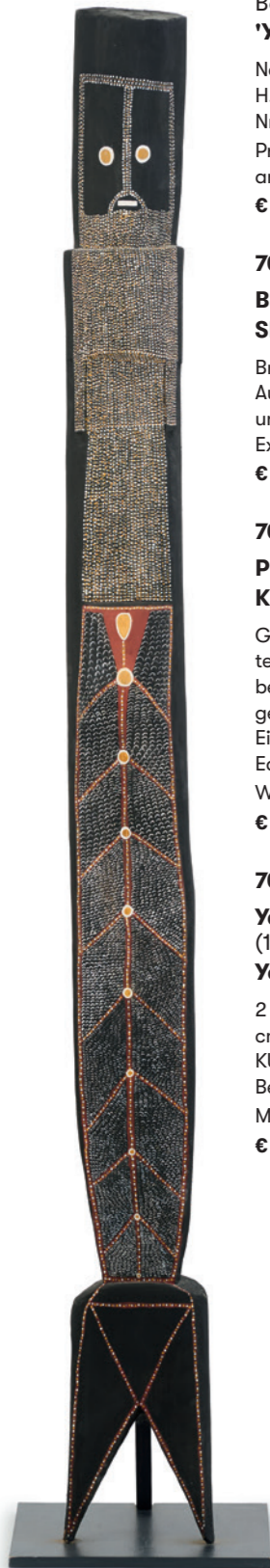
Kuno Vollet
(1951 Petersaurach - lebt und arbeitet in Kassel)
Skulptur 'Infinitum II', 2017

Bronze, gegossen, mattgold patiniert. H. 21,5 x 40,0 x 32,5 cm. Auf der Unterseite monogrammiert: K V und nummeriert: 5/10 sowie Gießstempel Pfeifer, Stadtallendorf (gestempelt). Exemplar 5 von 10 Exemplaren.
€ 1.500 - 2.500



699

695



700

700

Owen Yalandja

(1961 Maningrida - lebt und arbeitet in Barrihdjowkkeng)

'Yawk Yawk' / Spirit Figures, 1997

Natürliche Erdpigmente auf geschlitztem Holz. H. 235 x ca. 40 cm. Auf der Unterseite bezeichnet: Nr. 15 (schwarzer Faserstift).

Provenienz: Galerie Carinthia, Klagenfurt; anschließend Privatsammlung.

€ 2.500 - 3.500

701

Bruno Martinazzi (1923 Turin - 2018)

Skulptur 'Backside' (Gesäss), 1979

Bronze, dunkelbraun patiniert. H. 11,0 x 18,0 x 8,5 cm. Auf der Unterseite signiert: MARTINAZZI, datiert: 1979 und nummeriert: 1/6 (gestempelt). Exemplar 1 von 6 Exemplaren.

€ 2.000 - 3.000

702

Pablo Picasso (1881 Malaga - 1973 Mougins)

Krug 'Visages', 1956

Gedrehter Krug aus weißem Ton mit Dekor aus oxidiertem Paraffin und weißer Emaille. H. 12,9 cm. Am Boden bezeichnet: Edition Picasso (gestempelt und schwarz gemalt) sowie dem Madoura- und Picasso Stempel. Ein Exemplar aus einer Edition von 500 Exemplaren, Edition Madoura.

WVZ Ramié, Nr. 367.

€ 2.000 - 3.000

703

Yayoi Kusama

(1929 Matsumoto - lebt und arbeitet in Tokio)

Yellow Pumpkin & Red Pumpkin, ca. 2013

2 Kürbisse aus Harz, lackiert. Je H. 9,6 cm, Ø 9,0 cm. Je auf der Unterseite Signaturstempel © YAYOI KUSAMA. Aus einer unbekanntenen Edition, hrsg. von Benesse Holdings, Inc., Naoshima, Japan. Mit den beiden originalen Verpackungen.

€ 500 - 800



703

704

704

Yayoi Kusama

'Red Pumpkin Naoshima', 2019

Kürbis aus Harz, lackiert. H. 8,3 cm, Ø 14,0 cm. Auf der Unterseite bezeichnet: Naoshima (gedruckt) und Signaturstempel: © YAYOI KUSAMA. Aus einer unbekanntenen Edition, hrsg. von Benesse Holdings, Inc., Naoshima, Japan.

In originaler grüner Verpackung.

€ 600 - 1.000



701



702

705

George Rodrigue

(1944 New Iberia, LA - 2013 Houston, TX)

Vase 'Blue Dog', 1994

Überfangglas, bernsteinfarben, farblos, opalweiß und blau, in mehreren Arbeitsgängen geätzt, Dekor mit dreifach wiederholtem Hundegesicht. H. 28,0 cm. Auf der Wandung signiert: Rodrigue (hochgeätzt), am Boden bezeichnet: Manufakturmarke der Pilgrim Glass Company (tiefer Ätzstempel) und AP (für Artist Proof) (geritzt). AP-Exemplar neben einer Edition von 35 Exemplaren.

€ 3.500 - 4.500



705



706

706

Rosemarie Trockel

(1952 Schwerte - lebt in Düsseldorf)

Hocker 'Stool 60 Faux Croco', 2025

Birke und Rinderleder in Krokodilloptik. H. 44,0 cm, Ø 38,0 cm, Ø Sitzfläche 35,0 cm. Auf der Unterseite auf einem Herstelleretikett signiert: R Trockel (silberner Faserstift). Design des Hockers von Alvar Aalto (Hersteller artek) und wurde von Rosemarie Trockel künstlerisch neuinterpretiert, hergestellt von Markanto in einer Edition von 25 Exemplaren (+ 2AP).

Neuwertig erhalten, mit einem Echtheitszertifikat von artek.

€ 3.000 - 4.000



707
Stefan Szczesny (1951 München - lebt und arbeitet in Saint-Tropez)
Zwei Stühle, 1990er / 2000er Jahre

2 Stühle aus Schichtholz, weiß lackiert, polychromer Printdruck, Metallrohr, verchromt, schwarzer Gummi. Je H. 86,5 x 49 x 53,5 cm. Je an der Lehne signiert: Szczesny und nummeriert: 135/360 bzw. 132/360 (schwarzer Faserstift), hinten je Hersteller aufkleber: Drabert by Samas, Minden. Exemplar 135 bzw. 132 von je 360 Exemplaren.

€ 400 - 600



708

708
Livio de Marchi (1943 Venedig - lebt und arbeitet ebenda)
Skulptur 'Strumenti del Pittore Grande', ca. 1980

Acryl auf Terrakotta-Amphore und 14 geschnitzten Holz-Pinseln, Kupferplatten. H. insg. ca. 174,0 cm (je nach Anordnung der Pinsel). Je am Pinselstiel signiert: Livio de Marchi (schwarzer Faserstift).

€ 2.000 - 4.000

709
Renato Bertelli (1900 Lastra a Signa - 1974 Florenz)
'Profilo continuo del Duce', 1933

Terrakotta, schwarz glasiert. H. 30 cm. Am Fuß signiert: Bertelli R. und bezeichnet: AXI (geritzt).

Provenienz: Privatsammlung Italien.

Stellenweise minimal berieben und kaschiert.

€ 4.000 - 6.000



709

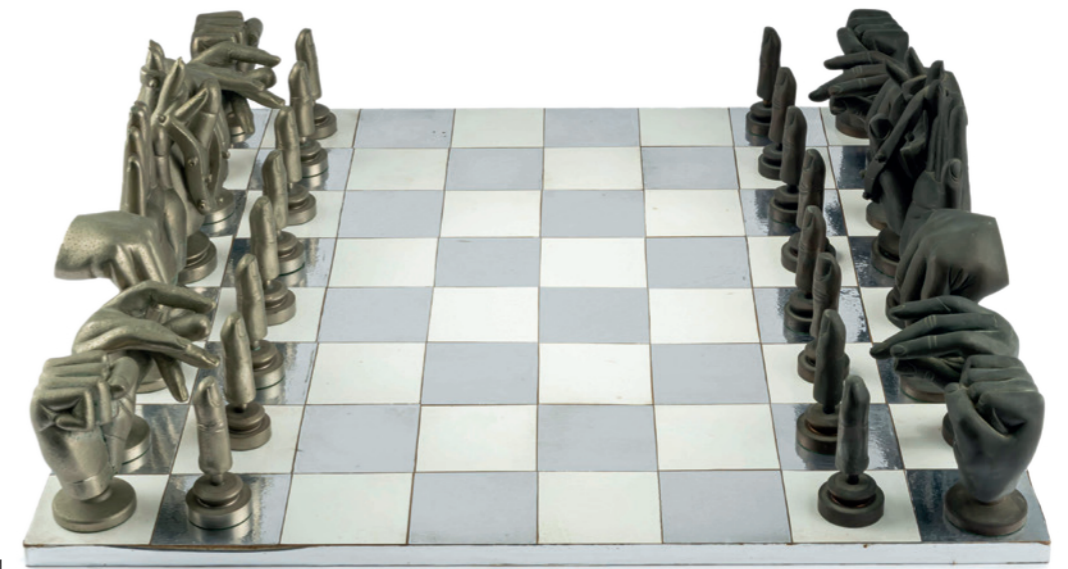


710

710
Giorgio Zennaro (1926 Venedig - 2005 ebenda)
Skulptur Ohne Titel, 1976/77

Acryl, dreiteilig. H. 44,0 x 67,0 x 47,5 cm. Auf Sockel des großen Elements signiert: Zennaro und datiert: 1976/77, auf allen drei Teilen nummeriert: 1/6 (geritzt). Exemplar 1 von 6 Exemplaren.

€ 400 - 700



711

711
Joachim Schmettau (1937 Bad Doberan - lebt in Berlin)
Schachspiel, 1972

Figuren in Bronze, schwarz und silber patiniert, Schachbrett aus foliertem Karton. H. 9,0 - 17,0 cm (Figuren), 61,0 x 61,0 (Schachbrett). Figuren tlw. monogrammiert: JS und unterschiedlich nummeriert: X/15 (gestempelt). Wohl aus einer Edition von 15 Exemplaren.

Mit einer Broschüre über die Entstehung des Schachspiels und mit Abbildungen der Figuren: Kunsteditionen LA TRACCIA (Hrsg.): Joachim Schmettau, Modena [ohne Erscheinungsjahr], in einer Edition von 150 Exemplaren publiziert.

Schachbrett und Figuren mit normalen Alters- und Gebrauchsspuren wie leichte Bestoßungen der Ecken des Spielfelds und Abrieb der Folierung, leichter Grünspan auf den Figuren. Maße des Bretts passen nicht zur Angabe im Katalog; Brett daher womöglich nicht original.

Kat. Ausst. Joachim Schmettau. Skulpturen und Zeichnungen, 1960 - 1980, Kunstverein Hannover, 7. Dezember 1980 bis 1. Februar 1991/Städtische Museen Heilbronn, Deutschhof-Museum, 13. Februar bis 29. März 1981, S. 60.

€ 4.000 - 6.000





712

712
Ewald Mataré (1887 Burtscheid - 1965 Büderich, Meerbusch)
Wandteppich 'Weide', 1968/69

Handgewebter Aubusson-Teppich aus reiner Schafswolle. 91,0 x 210 cm. Unten links Firmenzeichen der Weberei Frères & Soeurs, Aubusson und im Umschlag nummeriert: 2.6, unten rechts monogrammiert: MAT (gewebt). Auf einem beiliegendem Zertifikat u.a. bezeichnet und signiert: H Mataré (wohl Hanna Mataré für Ewald Mataré). Exemplar 2 von 6 Exemplaren.
€ 3.500 - 5.000

713
Madeleine Colaço; Concessa Colaço
Wandteppich, ca. 1970

Bestickter Wandteppich. 74,0 x 127,0 cm. In der Darstellung unten links signiert: COLACO (gestickt). Mit Verkaufsbroschüren der Galerie Elke und Werner Zimmer, Düsseldorf.
€ 1.000 - 1.500



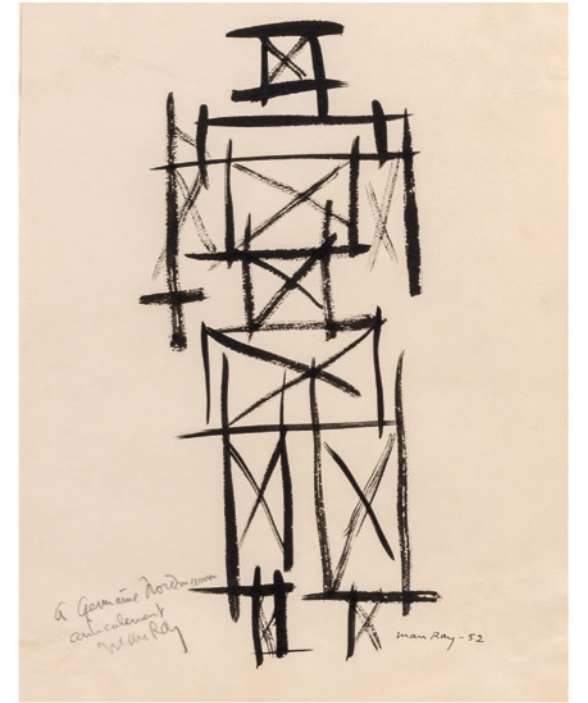
713

714
Man Ray (1890 Philadelphia, PA - 1976 Paris)
Ohne Titel (abstrahierte Figur), 1952

Tusche auf Papier. 26,0 x 20,5 cm (Blatt). Unten links Widmung an Germaine Nordmann und signiert, unten rechts signiert: Man Ray und datiert: (19)52 (schwarzer Fineliner). Auf einen Karton montiert.
€ 2.000 - 4.000

715
Friedrich Schröder Sonnenstern
 (1892 Tilsit - 1982 Berlin)
'Juckelche mit ihrem Wunderochsen Spuckelche', 1959

Buntstift auf Karton. 50,0 x 72,0 cm (Blatt), 63,0 x 85,0 cm (Rahmen). Unten links betitelt: JUCKELCHE MIT IHREM WUNDEROCHSEN SPUCKELCHE, unten rechts signiert: F. S. SONNENSTERN, datiert: 1959 sowie mit Künstlersignum (Bleistift) und Blindstempel des Papierherstellers Schoellers Parole versehen. Unter Glas im Passepartout gerahmt. Gerahmt beschrieben.
€ 4.500 - 6.000



714



715



716

Armin Sandig (1929 Hof - 2015 Hamburg)
Abstrakte Komposition, 1959

Öl auf Leinwand, auf Hartfaserplatte. 73,0 x 51,0 cm (Leinwand). Unten links monogrammiert: AS und datiert: (19)59 (Öl).

€ 600 - 800

717

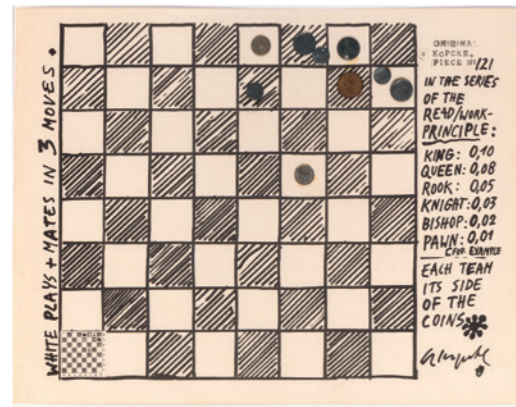
Arthur (Addie) Kōpcke (1928 Hamburg - 1977 Kopenhagen)
'TV-PICTURE NO. 1', 1966

Collage (Münzen auf Offsetlithographie auf Karton). 35,8 x 46,0 cm (Blatt). Unten rechts im Druck signiert, verso auf einem Klebeetikett typographisch bezeichnet. Lose in Graphikmappe.

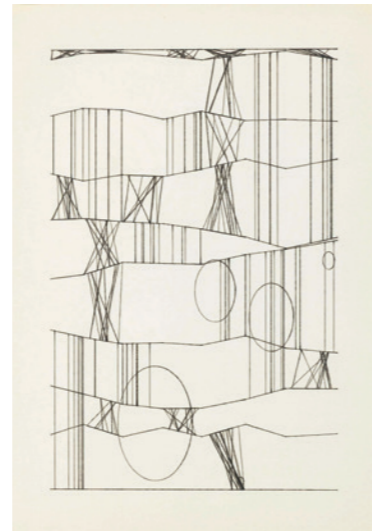
Blatt an den Kanten leicht bestoßen.

€ 700 - 1.200

716



717



718



719

718

Frieder Nake (1938 Stuttgart - lebt und arbeitet in Bremen)
'Hommage à Paul Klee', 1966

Plot/Maschinenzeichnung in Tusche auf Papier. 23,0 x 15,0 cm (Darstellung). Verso signiert: Nake (roter Faserstift) und nummeriert: 28/100 (Kugelschreiber). Bei der Arbeit handelt es sich um eine sehr frühe computergenerierte Graphik des Programms 'Hommage à Paul Klee', welche in einer Auflage von 100 Maschinenzeichnungen ausgeführt wurde. Lose in Graphikmappe.

Dabei: 'Rechteckschraffur', 1965

Unsignierte Skizze. 18,0 x 9,0 cm.

€ 1.800 - 2.500

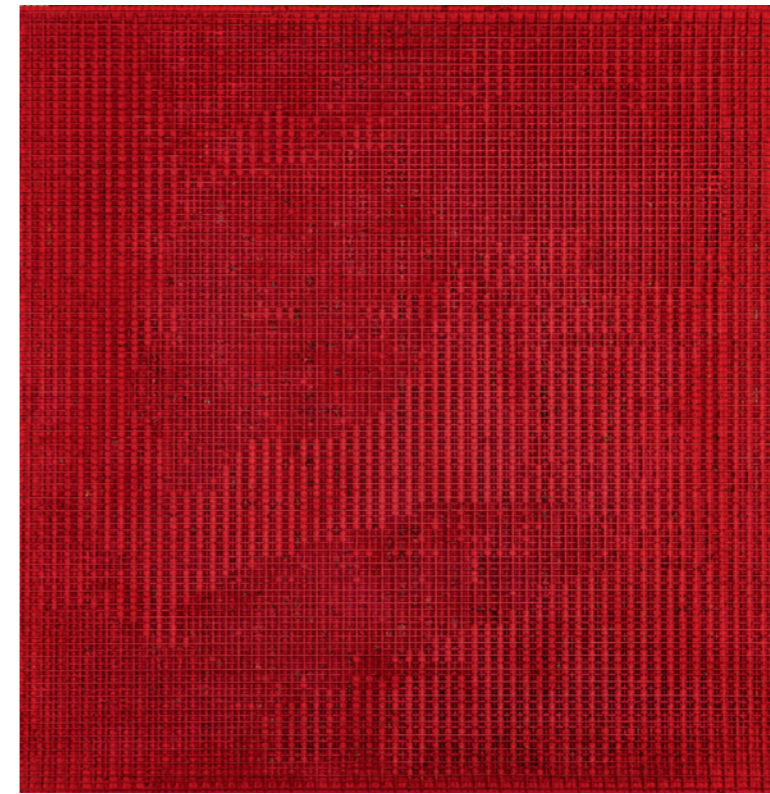
719

César Baldaccini (César) (1921 Marseille - 1998 Paris)
'Il real dissoluto', 1972

Schwammartiges Material auf Papier. 18,0 x 11,6 cm (Darstellung), 52,6 x 47,5 cm (Rahmen). Mittig unter der Darstellung signiert: César (Bleistift). Unter Glas im Passepartout gerahmt.

Das Objekt ist im Archiv Denyse Durand-Ruel unter der Nummer 3690 registriert.

€ 1.000 - 1.500



720

720

Bernard Aubertin (1934 Fontenay-aux-Roses - 2015 Reutlingen)
'Fil de fer sur table', 1973

Mischtechnik (Draht und Nägel, bemalt, auf Holzplatte). 60,3 x 60,0 cm. Verso signiert: Bernard Aubertin und bezeichnet: AUBERTIN 1973 FIL DE FER 60 x 60 (schwarzer Faserstift). Unikat.

Provenienz:

Archivio Opere Bernard Aubertin, Archivnummer: FDFR37-1000409123.

Mit einem Zertifikat des Archivio Opere Bernard Aubertin.

€ 3.500 - 5.500

721

Max Papart (1911 Marseille - 1994 Paris)
'Musical Spring', 1975

Öl auf Leinwand. 55,0 x 65,5 cm (Leinwand), 65,0 x 76,0 cm (Rahmen). Unten rechts signiert: Max Papart (Öl), verso nochmals signiert: Max Papart und u.a. bezeichnet: III-LXXV (schwarzer Faserstift). Gerahmt. Gerahmt beschrieben.

€ 500 - 800

722

Wolf Vostell (1932 Leverkusen - 1998 Berlin)
'Ophelia wälzt sich am Boden wie ein Pferd' für die Theateraktion 'Hamlet', ca. 1980

Gouache auf Papier (ausgeschnittener Zeitungsartikel des Sterns). 30,5 x 23,5 cm (Blatt), 66,5 x 56,0 cm (Rahmen). Unten rechts signiert: Vostell (Gouache). Unter Glas im Passepartout gerahmt.

Dabei: Heyme/Vostell. Hamlet - Phönizierinnen. Hamlet Shakespeare, Münster 1982.

Gerahmt beschrieben.

Mit Rechnung der galerie ARS VIVA, Berlin von 1983.

Abbildung im Internet.

€ 350 - 400



721



723

Jože Ciuha
(1924 Trbovlje - 2015 Ljubljana)
Abstrakte Kompositionen, 1981

4 Bll. Aquarell auf Papier. Je 35,0 x 48,0 cm (Passepartoutausschnitt), 59,3 x 75,5 cm (Rahmen). Je unleserlich betitelt, datiert: 1981 und signiert: Jože Ciuha (Aquarell). Je unter Glas im Passepartout gerahmt. Gerahmt beschrieben.

€ 1.500 - 2.000

723

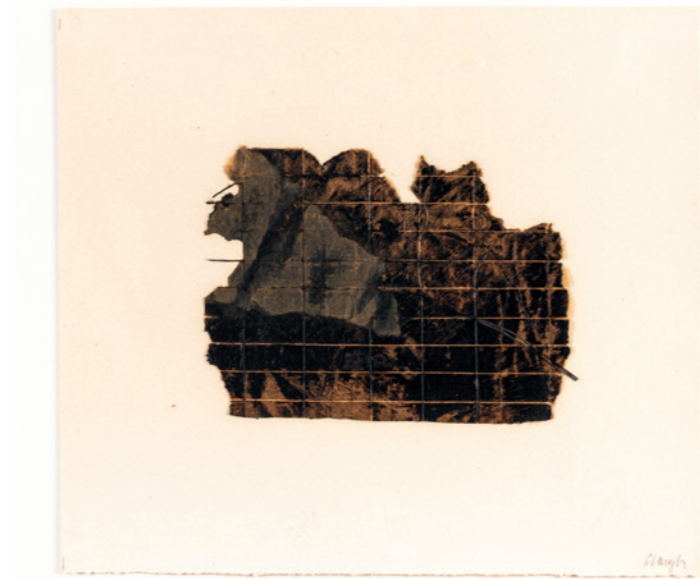
724

Prunella Clough (1919 London - 1999 ebenda)
'Demolition 1', 1982

Collage auf Papier. 25,5 x 29,9 cm (Blatt), 38,0 x 40,5 cm (Rahmen). Unten rechts signiert: Clough (Bleistift), verso auf einem Etikett der Anneli Juda Galerie, London typographisch bezeichnet. Unter Glas gerahmt.

Gerahmt beschrieben.

€ 2.000 - 3.000



724



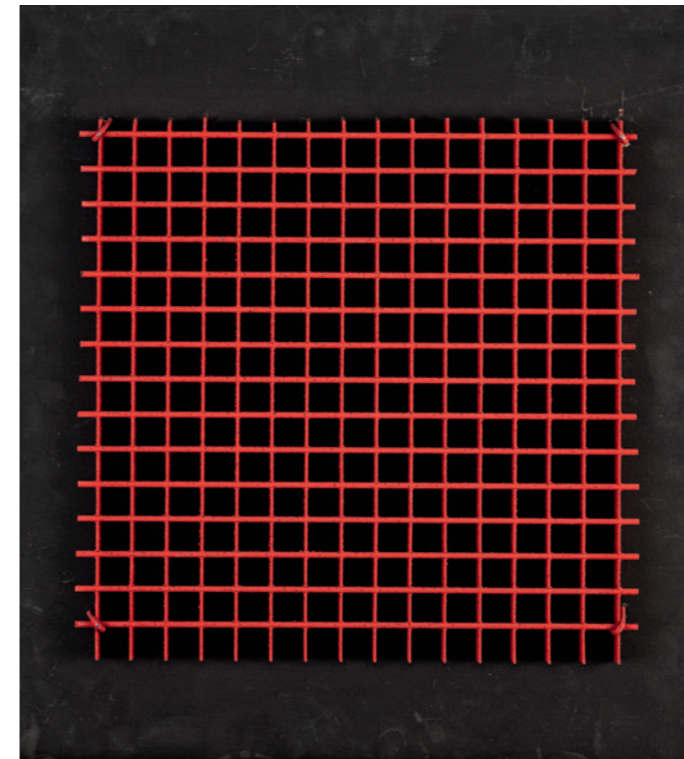
725

725

Herbert Zangs (1924 Krefeld - 2003 ebenda)
Ohne Titel, 1982

Mischtechnik auf Papier. 21,1 x 29,6 cm (Blatt), 42,4 x 50,5 cm (Rahmen). Unten rechts signiert: ZANGS und datiert: (19)82 (schwarzer Faserstift). Unter Glas im Passepartout gerahmt. Gerahmt beschrieben.

€ 900 - 1.200



726

726

Bernard Aubertin
(1934 Fontenay-aux-Roses - 2015 Reutlingen)
'Monorosso', 1982

Mischtechnik (Eisen, bemalt, auf Holzplatte). 55,0 x 50,0 cm. Verso auf einem Klebeetikett der galleria centro typographisch bezeichnet und signiert: Bernard Aubertin (roter Fineliner). Unikat.

Provenienz:

Archivio Opere Bernard Aubertin, Archivnummer: MFR28-1000247623.

Mit einem Zertifikat des Archivio Opere Bernard Aubertin.

€ 1.500 - 2.500



727

727

Friedemann Hahn

(1949 Singen am Hohentwiel - lebt und arbeitet im Schwarzwald)

'Eddy Kiesler in EXTASE', 1984

Aquarell auf Papier. 59,2 x 78,0 cm (Blatt), 72,7 x 102,0 cm (Rahmen). Unten rechts signiert: Hahn und datiert: (19)84 (Bleistift), verso auf dem Rückkarton betitelt: Eddy Kiesler in EXTASE (Bleistift). Unter Glas gerahmt.

€ 800 - 1.200



728

728

Franz Erhard Walther

(1939 Fulda - lebt und arbeitet ebenda)

'auf der Wegstrecke gefunden', 1985

Bleistift, Tempera auf Papier. 29,5 x 21,0 cm. In der Darstellung betitelt: auf der Wegstrecke gefunden, unten links nummeriert: 6, unten rechts signiert und datiert: Walther 1985 (Bleistift). Lose in Graphikmappe.

Dabei: Irmgard Bohunovsky-Bärnthaler (Hrsg): Franz Erhard Walther. Ort und Richtung angeben. Zeichnungen 1957 - 1984, Edition Galerie Carinthia, Klagenfurt 1985.

€ 800 - 1.200



729

729

Eric Snell

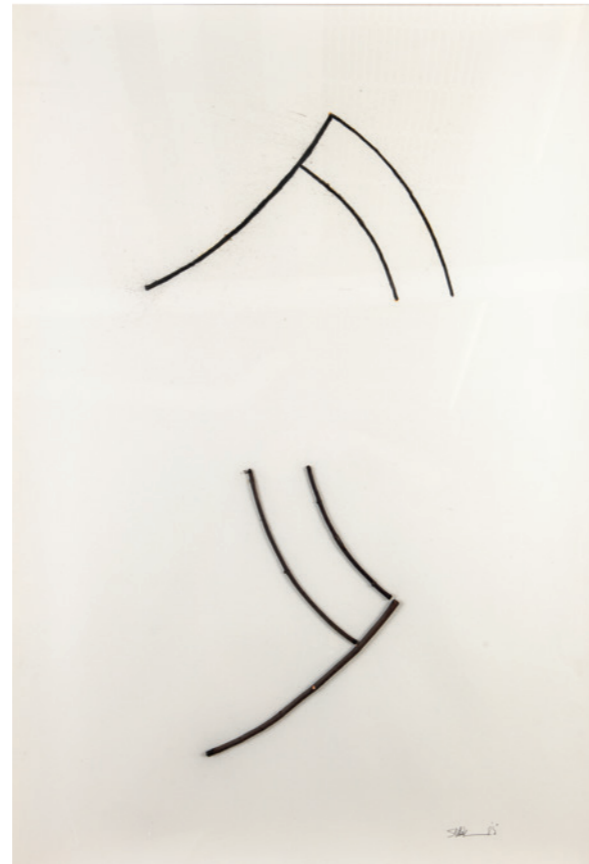
(1953 Guernsey, IA - lebt und arbeitet in Wiltshire)

Ohne Titel, 1985

(Verbranntes) Holz auf Papier. 99,5 x 69,0 cm (Blatt), 106,0 x 76,0 cm (Rahmen). Unten rechts signiert: Snell und datiert: (19)85 (Bleistift). Unter Glas gerahmt.

Gerahmt beschrieben.

€ 2.000 - 3.000



730

730

Eric Snell

Ohne Titel, 1985

(Verbranntes) Holz auf Papier. 99,5 x 69,0 cm (Blatt), 106,0 x 76,0 cm (Rahmen). Unten rechts signiert: Snell und datiert: (19)85 (Bleistift). Unter Glas gerahmt.

Gerahmt beschrieben.

€ 2.000 - 3.000



731

Thierry Noir (1958 Lyon - lebt und arbeitet in Berlin)

'Une superb journée', 1993

Acryl, Spray auf Leinwand. 76,5 x 160,4 cm. Verso signiert: THIERRY NOIR, datiert: Lundi 8 Février 1993, bezeichnet: ich bin da - du bist da - und die Sonne scheint - Une superb journée (schwarzer Faserstift).

Provenienz: Direktkauf vom Künstler; anschließend Privatbesitz Deutschland.

Das Werk wurde in die Datenbank des Thierry Noir Studios aufgenommen.

€ 5.000 - 8.000



732

732

Shōichi Hasegawa (1929 Yaizu - 2023 Paris)
'Jardin d'enfants', 1996

Bleistift, Aquarell auf Papier. 48,0 x 64,0 cm (Passepartout-ausschnitt), 78,0 x 94,5 cm (Rahmen). Unten links zweisprachig signiert: Shōichi Hasegawa (Aquarell) und zwei rote Stempel. Unter Glas im Passepartout gerahmt.

Gerahmt beschrieben.

€ 450 - 600



733

733

James Howell
(1935 Kansas City, MO - 2014 New York City)
'S10 Set 90.25 8/21/96', 1996

Acryl auf Lanaquarelle Papier. 57,0 x 76,0 cm (Blatt), 62,6 x 81,6 cm (Rahmen). Verso auf dem Rückkarton des Rahmens vom Künstler bezeichnet: S10 Set 90.25, datiert: 8/21/96 und signiert: James Howell NYC (Bleistift). Unter Glas gerahmt.

Gerahmt beschrieben.

€ 700 - 1.000



734

734

Willi Siber
(1949 Eberhardzell - lebt und arbeitet ebenda)
Abstrakte Komposition, 1996

Mischtechnik auf Holz. 78,8 x 18,2 cm. Verso signiert: Siber und datiert: (19)96 (Bleistift).

€ 800 - 1.200

735

Jürgen Brodwolf
(1932 Dübendorf - lebt und arbeitet in Kandern)
Tubenfigur, 1998

Mischtechnik auf Papier. 16,0 x 22,0 cm (Blatt), 32,4 x 44,4 cm (Rahmen). Oben rechts signiert: Brodwolf und datiert: 1998 (Bleistift). Unter Glas im Passepartout gerahmt.

Gerahmt beschrieben.

€ 700 - 1.000



735

736

Jupp Linssen
(1957 Kempen - lebt und arbeitet in Aachen)
Ohne Titel, 1998

Mischtechnik auf Leinwand. 171,0 x 151,5 cm. Unten links signiert: Jupp Linssen und datiert: (20)03 (gekratzt), verso oben rechts bezeichnet: Nr. 09213 und zweifach signiert: Jupp Linssen und datiert: 2003 (schwarzer Faserstift).

€ 2.000 - 3.000

737

Stoyan Tsanev
(1946 Burgas - 2019 ebenda)
Abstrakte Komposition, 1998

Acryl auf zwei Leinwänden, in einem Rahmen zusammengefügt. 116,0 x 194,0 cm (Leinwände), 122,0 x 199,0 cm (Rahmen). Unten mittig datiert: 18.10.1988 und signiert: Stoyan Tsanev (Acryl). Gerahmt.

Gerahmt beschrieben.

€ 2.000 - 3.000



736



737



738

James Howell (1935 Kansas City, MO - 2014 New York City)
'(S10) 97.90 10/3/98', 1998

Acryl auf Leinwand. 168,0 x 168,0 cm. Verso auf der Leinwand signiert:
James Howell und bezeichnet: (S10) 97.90 10/3/98 (Bleistift).

€ 5.000 - 10.000



739

James Howell
'(S10) Set 94.18 7/3/98', 1998

Acryl auf Leinwand. 168,0 x 168,0 cm. Verso auf der Leinwand sig-
niert: James Howell und bezeichnet: (S10) Set 94.18 7/3/98 (Bleistift).

€ 5.000 - 10.000



740

740

Augustus Goertz
(1948 New York, NY - lebt und arbeitet ebenda)
'Scutcheon #2', 2004

Mischtechnik auf Papier. 66,0 x 102,0 cm (Blatt), 91,0 x 125,0 cm (Rahmen). Unten links betitelt: „Scutcheon #2“ und datiert: 2004, unten rechts signiert: Augustus Goertz (Bleistift). Unter Glas gerahmt. Gerahmt beschrieben.
€ 600 - 800



741

741

Augustus Goertz
Ohne Titel (Korb mit Äpfeln), 2005

Mischtechnik auf Papier. 57,5 x 76,5 cm (Blatt), 81,0 x 100,0 cm (Rahmen). Unten rechts signiert: Augustus Goertz und datiert: 2005 (Bleistift). Unter Glas gerahmt. Gerahmt beschrieben.
€ 600 - 800



742



743

742

Augustus Goertz
'Pool Dancer III', 2005

Mischtechnik auf Papier. 66,0 x 102,0 cm (Blatt), 91,0 x 125,0 cm (Rahmen). Unten links betitelt: „Pool Dancer III“, unten rechts signiert: Augustus Goertz und datiert: 2005 (Bleistift). Unter Glas gerahmt. Gerahmt beschrieben.
€ 700 - 900

743

Augustus Goertz
'Earthworks', 2005

Mischtechnik auf Papier. 67,0 x 100,0 cm (Blatt), 91,0 x 125,0 cm (Rahmen). Unten links betitelt: „Earthworks“, unten rechts signiert: Augustus Goertz und datiert: 2005 (Bleistift). Unter Glas gerahmt. Gerahmt beschrieben.
€ 700 - 900

744

Stéphane Duroy (1948 Bizerta - lebt in Paris)
Spezialausgabe der Publikation und Collage 'Unknown', 2017

Collage auf zusammengeklebten Buchseiten der Publikation 'Unknown'. 98,5 x 94,5 cm (Collage), 109,5 x 105,0 cm (Rahmen). Verso mehrfach monogrammiert: SD und signiert: Stephane Duroy sowie datiert: (Mars 25) 2017 (roter Wachsstift). In einem Schattenfugenrahmen gerahmt. Mehr Informationen online.
€ 1.500 - 2.000



744



745

745

Michael „Dyne“ Mieth
(1977 Berlin - lebt und arbeitet ebenda)
'Hochspannung an der Berliner Oberbaumbrücke', 2010

Acryl auf Leinwand. 102,0 x 130,0 cm. Am linken Rand signiert: dyne und datiert: (20)10 (Acryl), verso u.a. betitelt: Hochspannung an der Berliner Oberbaumbrücke, signiert: dyne und datiert: (20)10 (Acryl).
€ 2.500 - 3.500

746

Michael „Dyne“ Mieth
'Der Berliner und der Dom', 2014

Acryl auf Leinwand. 80,0 x 100,0 cm. Unten rechts signiert: dyne und datiert: (20)14 (Acryl), verso u.a. signiert: dyne und datiert: (20)14 (Acryl). 2014 erhielt Michael Dyne Mieth mit diesem Bild im Chinesischen Kulturzentrum Berlin von Klaas Ruitenbeek, dem Direktor des Museums für Asiatische Kunst, Berlin, den 1. Preis als bester Newcomer des Jahres.
€ 1.300 - 1.800

747

Van Ray
(1984 Düsseldorf - lebt und arbeitet in Köln)
'Be Your Personal Revolution', 2020

Sprühllack auf verspiegeltem, grün gefärbtem Acrylglas, verrosteter Stahl. 121,5 x 101,0 cm. Unten rechts Entenpiktogramm als Signatur. Unikat.
€ 5.000 - 7.000



746



747



748



749

748

Christian Friedrich Gille (1805 Ballenstedt - 1899 Dresden) (zugeschrieben)
Waldstudie, ca. 1830

Öl auf Papier. 33,5 x 23,6 cm. Verso bezeichnet. Chr. F. Gille (Bleistift). Lose in Graphikmappe.
€ 500 - 800

749

Adolf Kaufmann
(1848 Neplachovice - 1916 Wien)
Waldweg mit Pferdewagen und zwei Händlern, um 1900

Öl auf Platte. 68,5 x 47,0 cm (Platte), 81,5 x 60,5 cm (Rahmen). Unten links signiert: a. Kaufmann und bezeichnet: Paris, verso auf zwei Etiketten verschieden betitelt. Gerahmt. Gerahmt beschrieben.
€ 1.000 - 1.500

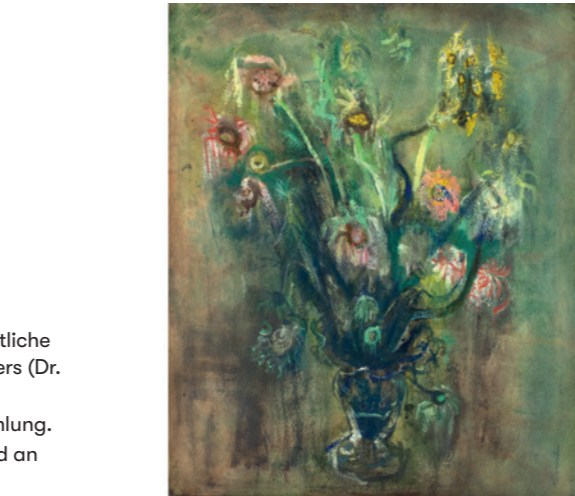
750

Erminio Kremp (1860 Italien - 1936)
Frauengestalt mit zwei Schwänen am Wasser, um 1900

Öl auf Leinwand. 72,5 x 125,0 cm (Leinwand), 95,5 x 146,5 cm (Rahmen). Unten rechts signiert: E. Kremp und Ortsbezeichnung: Palermo (Öl). Gerahmt. Gerahmt beschrieben.
€ 1.500 - 2.500



750



751

751

Eugene Spiro (1874 Breslau - 1972 New York City)
'Landschaft mit Baumstumpf', 1944

Öl auf Leinwand. 38,5 x 61,5 cm (Leinwand), 57,0 x 80,3 cm (Rahmen). Unten rechts signiert: Eugen Spiro und datiert: (19)44 (Öl). Verso auf mehreren Klebeetiketten, u.a. der Galerie von Abercron, bezeichnet. Gerahmt. Dabei: Wilko von Abercron: Eugen Spiro. Spiegel seines Jahrhunderts, Alsbach 1990 sowie Peter Spiro: Nur uns gibt es nicht wieder, Hürth 2010. Gerahmt beschrieben. Provenienz: 1994 in der Galerie von Abercron, München erworben, seither in Privatbesitz. WVZ Von Abercron Nr. A-44-3., S. 186.
€ 1.000 - 1.500



752



753

753

Eduard Bargheer
(1901 Finkenwerder - 1979 Hamburg)
'Folio', 1948

Bleistift, Aquarell auf Fabriano-Papier (Wasserzeichen). 48,0 x 67,0 cm (Blatt), 67,0 x 83,0 cm (Rahmen). Unten rechts signiert: Bargheer und datiert: (19)48, verso u.a. betitelt: Forio (Bleistift). Unter Glas im Passepartout gerahmt.
€ 1.000 - 1.500

754

Eduard Bargheer
'Folio nach dem Regen', 1953

Bleistift, Aquarell auf Japanbüten. 44,0 x 61,3 cm (Blatt), 61,0 x 77,7 cm (Rahmen). Unten rechts signiert: Bargheer und datiert: (19)52, verso betitelt: Forio nach dem Regen und datiert: 1953 (Bleistift). Unter Glas im Passepartout gerahmt.

Dabei: Kat. Ausst. Eduard Bargheer, Galerie W. Utermann, Dortmund, 29. August - 29. September 1979.

Ecke unten rechts minimal eingerissen.
€ 800 - 1.200

755

Paul Kuhfuss
(1883 Berlin - 1960 ebenda)
'Landarbeiter', 1956

Tempera auf Papier. 61,0 x 76,5 cm. Unten rechts signiert: Kuhfuss, verso bezeichnet. Unter Glas im Passepartout gerahmt. An den Ecken kleine Nadellöcher, rechte Kante zwei Risse, Ecke oben links eingerissen, Knickspuren.
€ 800 - 900



756



754

754

Jean Cocteau
Ohne Titel (Rose), 1962

Bleistift, Buntstift auf Papier. Ø 27,5 cm (Darstellung), 58,0 x 58,0 cm (Rahmen). In der Darstellung unten datiert: 1962 sowie signiert: Jean Cocteau und mit einem Stern bezeichnet (schwarzer Filzstift). Unter Glas im Passepartout gerahmt. Gerahmt beschrieben.
€ 1.500 - 2.500



755



757



758

758

Rudolf Jacobi (1889 Mühlhausen - 1972 München)
Blick auf die Münchener Theresienwiese, 1967

Öl auf Leinwand. 75,5 x 70,5 cm (Leinwand), 89,0 x 84,2 cm (Rahmen). Unten links signiert: Rudolf Jacobi und datiert: (19)67 (Öl). Gerahmt.

Gerahmt beschrieben.

Provenienz: Aus dem Nachlass des Künstlers.

€ 1.000 - 2.000

759

Rudolf Jacobi
Selbstportrait, 1969

Öl auf Leinwand. 63,0 x 47,5 cm (Leinwand), 67,5 x 53,0 cm (Rahmen). Oben rechts monogrammiert: R J und datiert (19)69 (Öl). Gerahmt.

Gerahmt beschrieben.

Provenienz: Aus dem Nachlass des Künstlers.

€ 3.000 - 5.000



759

760

Siegward Sprotte (1913 Potsdam - 2004 Kampen/Sylt)
Nordseelandschaft, 1969

Tempera auf Papier. 47,5 x 65,5 cm (Blatt), 72,5 x 89,0 cm (Rahmen). Unten links signiert: S. Sprotte und datiert: (19)69 (Bleistift), verso ein Klebeetikett der Galerie Valentien, Stuttgart. Unter Glas im Passepartout gerahmt.

Dabei: Galerie Neher (Hrsg.): Siegward Sprotte. Wandlungen, Essen 1983.

Gerahmt beschrieben.

€ 800 - 1.200

761

Mathias Pannart (1935 München - lebt ebenda)
'Nach dem Herbststurm', wohl 1970er Jahre

Mischtechnik auf Papier. 59,5 x 39,5 cm. Unten rechts signiert: Pannart, verso unten rechts signiert: Pannart sowie betitelt: Nach dem Herbststurm (Bleistift). Lose in Graphikmappe.

Abbildung im Internet.

€ 200 - 400



760

762

Mathias Pannart
Ohne Titel, wohl 1970er Jahre

Mischtechnik auf Papier. 75,5 x 107,0 cm (Blatt), 89,0 x 121,0 cm (Rahmen). Unten rechts signiert: Pannart (Bleistift). Unter Glas gerahmt.

Gerahmt beschrieben.

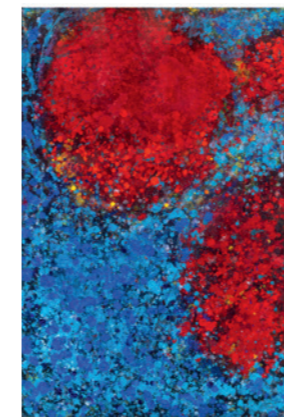
€ 300 - 600



762



763



764

763

Mathias Pannart
Ohne Titel, wohl 1970er Jahre

Mischtechnik auf Papier. 107,0 x 75,0 cm (Blatt), 121,0 x 89,0 cm (Rahmen). Unten links signiert: Pannart (Bleistift). Unter Glas gerahmt.

Gerahmt beschrieben.

€ 300 - 600

764

Mathias Pannart
Ohne Titel, wohl 1970er Jahre

Mischtechnik auf Papier. 107,0 x 74,0 cm (Blatt), 121,0 x 89,0 cm (Rahmen). Unten rechts signiert: Pannart (Bleistift). Unter Glas gerahmt.

Gerahmt beschrieben.

€ 300 - 600

765

Mathias Pannart
Ohne Titel, wohl 1970er Jahre

Mischtechnik auf Papier. 72,5 x 46,5 cm (Blatt), 87,0 x 61,0 cm (Rahmen). Unten rechts signiert: Pannart (Bleistift). Unter Glas gerahmt.

Gerahmt beschrieben.

Abbildung im Internet.

€ 250 - 500

766

Mathias Pannart
Ohne Titel, 1975

Mischtechnik auf Papier. 53,5 x 75,0 cm (Blatt), 67,0 x 87,0 cm (Rahmen). Unten rechts signiert: Pannart und datiert: (19)75 (Bleistift). Unter Glas gerahmt.

Gerahmt beschrieben.

Abbildung im Internet.

€ 250 - 500

767

Mathias Pannart
Ohne Titel, 1979

Mischtechnik auf Papier. 69,5 x 49,5 cm (Blatt), 83,0 x 62,5 cm (Rahmen). Mittig in der Darstellung signiert: Pannart und datiert: (19)79 und rechts unten signiert (Bleistift). Unter Glas gerahmt.

Gerahmt beschrieben.

Abbildung im Internet.

€ 250 - 500

768

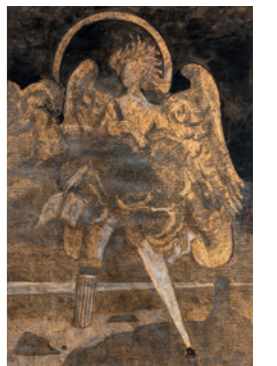
Karl Rössing (1897 Gmunden - 1987 Wels)
3 Zeichnungen zu 'Apokalypse', 1982/83

3 Bll. Mischtechnik auf Papier. Je 92,5 x 64,0 cm (Blatt), 99,0 x 65,5 cm (Rahmen). Ein Blatt oben rechts betitelt: Büchse der Pandora und unten links monogrammiert: KR und datiert: (19)82 (Bleistift), verso je ein Klebeetikett der Galerie Valentien, Stuttgart. Je unter Glas gerahmt.

Dabei: Drei Ausstellungskataloge über Rössing im Germanischen Nationalmuseum (Albrecht Dürer Gesellschaft) und in der Galerie Albstadt 1976 und 1990.

Provenienz: 1984 in Neuer Galerie, Wien erworben.

€ 800 - 1.200



768



769

769

Max Pfaller
(1937 München - lebt und arbeitet ebenda)
'Kleiner und großer Waxenstein', 1984

Öl auf Platte. 92,5 x 98,5 cm (Platte), 102,5 x 108,5 cm (Rahmen). Unten links monogrammiert: MP (Öl), verso monogrammiert: MP, datiert: Juni - Aug.'84 und betitelt: <<Kleiner - und Grosser - Waxenstein>> (schwarzer Faserstift) sowie auf einem Klebeetikett vom Haus der Kunst bezeichnet. Gerahmt.

Gerahmt beschrieben.
Provenienz: Erworben auf 'Grosser Kunstausstellung München 1987' im Haus der Kunst, seither Privatbesitz.

Ausstellung: 'Grosse Kunstausstellung München 1987' vom 27. Juni - 13. September 1987 im Haus der Kunst, Katalognummer 789.

€ 1.000 - 1.500



771



770



770

Anton Paul Kammerer
(1954 Weißenfels - 2021 Burgstädtel bei Dohna)

'Grauer Morgen/Aufbruch', 1990 und 'Magisches Quadrat...', 1991

2 Bl. Mischtechnik auf Papier. 88,0 x 62,0 cm und 75,5 x 55,5 cm (Blatt), 120,5 x 85,5 cm und 62,0 x 81,5 cm (Rahmen). Je unten betitelt, signiert: A. P. Kammerer, datiert: 90/7 und 91/3 sowie Künstlersignet (schwarzer Fineliner). Je unter Glas gerahmt. Gerahmt beschrieben.

€ 500 - 800

771

Reiner Wagner
(1942 Hildesheim - lebt und arbeitet in Ammerland)
'Stadel am Abend', 1992

Öl auf Leinwand auf Malkarton. 40,0 x 50,0 cm (Karton), 59,5 x 70,0 cm (Rahmen). Unten rechts signiert: Wagner und datiert: (19)92 (Bleistift). Gerahmt.

Dabei: Galerie Gunzenhausen (Hrsg.): Reiner Wagner. Bilder 1965 - 1995, München 1996 (Nr. 204/1000) sowie einige Broschüren der Galerie Gunzenhausen über den Künstler.

Gerahmt beschrieben.

Provenienz: 1993 in der Galerie Gunzenhauser, München erworben, seither in Privatbesitz.

€ 1.000 - 1.500

772

Iliya Zhelev (1961 Plovdiv)
Ohne Titel, 1993

Acryl auf Leinwand. 142,5 x 190,5 cm (Leinwand), 193,5 x 196,0 cm (Rahmen). Unten rechts signiert: ILIYA ZHELEV (Acryl). Gerahmt. Gerahmt beschrieben.

€ 1.000 - 2.000

773

Christian Peschke (1946 Bad Säckingen - 2017)
Rote Pferde, ca. 1995

Öl auf Platte. 70,5 x 80,0 cm (Platte), 90,5 x 100,5 cm (Rahmen). Unten links signiert: Ch Peschke (Öl). Gerahmt. Gerahmt beschrieben.

€ 1.500 - 2.500

774

Iliya Zhelev
Ohne Titel, ca. 1995

Acryl auf Leinwand. 142,0 x 190,5 cm (Leinwand), 144,0 x 195,0 cm (Rahmen). Unten rechts signiert: ILIYA ZHELEV (Acryl). Gerahmt. Gerahmt beschrieben.

€ 1.500 - 2.500

775

Bernard Buffet (1928 Paris - 1999 Tourtour)
Blatt aus 'Chants de Maldoror', 1952

Kaltnadel-Radierung auf Papier. 14,0 x 10,5 cm (Darstellung), 43,5 x 40,5 cm (Rahmen). Unten rechts bezeichnet: Bon à tirer und signiert: Bernard Buffet (roter Fineliner) sowie verso auf einem Etikett der Galerie Orange Verlag, Köln typographisch bezeichnet. Unter Glas im Passepartout gerahmt.

Gerahmt beschrieben.

WVZ Rainz, Nr. 127.

Abbildung im Internet.

€ 200 - 300

776

Fernand Léger (1881 Argentan - 1955 Gif-sur-Yvette)
'Le Marchand d'Oiseaux' aus: 'La Ville', 1959

Farblithographie auf Arches Velin. Unten links handschriftlich nummeriert: 48/180 (Bleistift), unten rechts Signaturstempel. Exemplar 48 von 180 Exemplaren, hrsg. von Tériade Éditeur, Paris. Lose in Graphikmappe.

Dabei: 'La Lecture', 1953. Farblithographie auf Papier. 60,3 x 72,0 cm (Blatt). In der Platte signiert.

€ 500 - 800



776



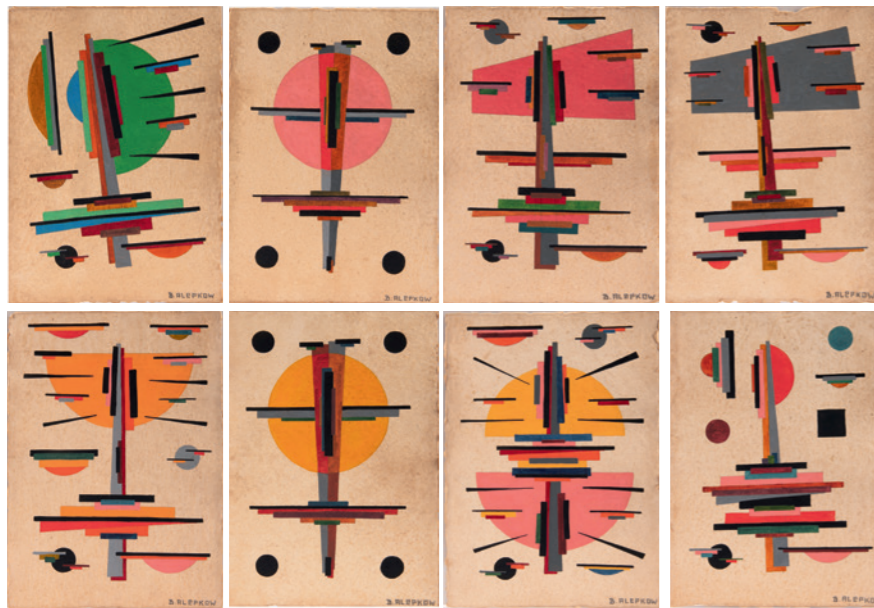
772



773



774



777
Boris Alepkow (20. Jh. Russland)
8 Suprematistische Kompositionen,
ca. 1960er Jahre

8 Bll. Bleistift, Gouache auf Büttchen. Je 39,0 x 28,0 cm. Je unten rechts signiert: B. ALEPKOW (Bleistift). Lose in Graphikmappe.
€ 600 - 1.200

778
Salvador Dalí
 (1904 Figueres - 1989 ebenda)
'Heiliger König', 1959

Radierung auf Papier. 24,6 x 13,7 cm (Platte), 46,4 x 33,0 cm (Rahmen). Unten links nummeriert: 110/300, unten rechts signiert: Dalí (Bleistift). Exemplar 110 von 300 Exemplaren. Unter Glas im Passepartout gerahmt. Gerahmt beschrieben.
 Abbildung im Internet.
€ 250 - 350

777



779
Pablo Picasso (nach); Henri Deschamps
Reiseposter 'Côte d'Azur', 1962

Farblithographie nach einem Motiv Picassos auf Papier. Ca. 99,9 x 66,5 cm (Poster), 103,0 x 69,5 cm (Rahmen). Unten links im Stein signiert: HENRI DESCHAMPS LITH. und darunter bezeichnet: Côte d'Azur und signiert: Picasso (gedruckt) sowie am unteren Rand typographisch bezeichnet. Hrsg. von und für die französische Regierung, Druck: Mourlot, Paris. Unter Glas gerahmt.

Henri Deschamps war ein französischer Grafiker, der insbesondere durch seine Zusammenarbeit mit namhaften Künstlern der Moderne wie Pablo Picasso, Georges Braque und René Magritte bekannt wurde. Er besaß die Fähigkeit, deren Werke als Lithographien umzusetzen und fertigte in der renommierten Pariser Druckerei Atelier Mourlot originale Kunstdrucke an.

Gerahmt beschrieben. Blatt leicht gebräunt.
€ 600 - 900

779



780

780
Andy Warhol (1928 Pittsburgh, PA - 1987 New York)
'Aspen Magazine Fab Issue' mit Flexi Disc, 1966

Eine Ausgabe vom 'Aspen Magazine - In an All New Fab Issue. 31,3 x 32,4 cm (Magazin-Box). Jede Ausgabe von Aspen - dem „Magazin in einer Box“ - hatte einen anderen Gastredakteur. Die Dezember-Ausgabe wurde von Andy Warhol und David Dalton gestaltet und sah aus wie eine Schachtel von FAB-Waschmittel.

Karton in gutem Zustand mit normalen Gebrauchsspuren, Inhalte in sehr gutem Zustand mit normalen Alters- und Gebrauchsspuren.
€ 400 - 600

48

QUITTENBAUM



781

781
Marc Chagall (1887 Witebsk - 1985 St. Paul-de-Vence)
2 Blätter aus der Serie 'The Story of the Exodus', 1966

2 Bll. Farblithographie auf doppelseitigem Arches Velin (Wasserzeichen), verso typographisch mit alttestamentarischen Texten der Bibel versehen. Je 50,5 x 37,0 (Blatt), 72,5 x 58,0 cm (Rahmen). Aus einer Edition von 250 Exemplaren; Druck: Mourlot, Paris; das Los enthält folgende Blätter: 458: 'Salbe Aaron und seine Söhne und weihe sie, damit sie mir im Tempel dienen'; 464: 'Bezalel machte zwei Goldchenerubime; sie breiteten ihre Flügel nach oben aus und ihre Antlitze waren einander zugewandt'. Je unter Glas im Passepartout gerahmt.
 WVZ Mourlot, Nr. 458 und 464.
€ 600 - 800

782
Victor Vasarely (1908 Pécs - 1997 Paris)
'Sikra Z', 1967



782

Farbserigraphie auf Papier. 54,5 x 55,0 cm (Blatt), 70,0 x 70,0 cm (Rahmen). Unten rechts in der Darstellung signiert: Vasarely (Bleistift). Entwurf für eine Ausstellung in der Galerie der Spiegel, Köln 1967 (später als Ausstellungsposter realisiert). Aus einer unbekannt hohen Edition. Unter Glas gerahmt.

Vgl. WVZ Benavides, Nr. 1183 (dort andere Maße und gedreht).
€ 300 - 400

783
Richard Avedon (1923 New York - 2004 San Antonio, TX)
5 Poster 'Beatles', 1967

4 Bll. Farboffsetlithographie auf Papier. Je 68,5 x 47,6 cm. Je bezeichnet: Künstler fotografiert von Richard Avedon für Stern; Copyright für Deutschland: Populäre Propaganda Presse, Düsseldorf; Hrsg. von Waterlow & Sons Ltd., London.

Dabei: The Beatles fotografiert von Richard Avedon für Stern. Offsetdruck auf Papier. 36,2 x 101,2 cm. Je gerollt.
€ 600 - 800

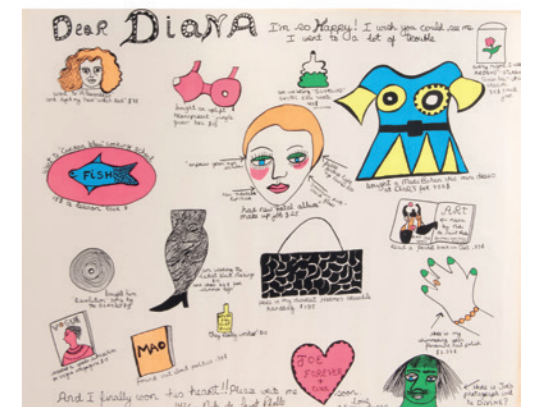


783

784
Niki de Saint Phalle (1930 Neuilly-sur-Seine - 2002 La Jolla, CA)
'Dear Diana', 1969

Farbserigraphie auf Papier. 49,0 x 61,0 cm (Blatt und Rahmen). Unter der Darstellung nummeriert: 142/150 und signiert: Niki de Saint Phalle (schwarzer Faserstift). Exemplar 142 von 150 Exemplaren. Unter Glas gerahmt.

Gerahmt beschrieben.
 Blatt minimal an den Rändern gebräunt und minimale Randläsur an einer Ecke.
€ 350 - 450



784

MODERNE KUNST // 15. OKTOBER 2025

49



785

785

Garciela Rodo Boulanger (1935 La Paz)
Portfolio 'Les petits musiciens', ca. 1970er

10 Bll. Farbradierung auf Papier. Je 20,0 x 15,0 cm (Platte), 39,5 x 30,0 cm (Rahmen). Je unten links nummeriert: 43/150 und unten rechts signiert: G. Rodo Boulanger (Bleistift). Je Exemplar 43 von 150 Exemplaren. Je unter Glas gerahmt.

Dabei: Mädchen mit Vogel. Farblithographie auf Papier. 32,5 x 25,5 cm (Darstellung), 40,5 x 32,5 cm (Rahmen). Unten links signiert: Garciela (Bleistift). Unter Glas gerahmt; sowie eine mit Widmung versehene und signierte Publikation: Orangerie Köln: Garciela Rodo Boulanger, Köln 1973 (ohne Lithographien).

Gerahmt beschrieben.
 Mit originale Leinenschuber.
€ 800 - 1.200

786

Ferdinand Kriwet (1942 Düsseldorf - 2018 Bremen)
Graphik Fingerabdruck und Künstler-Teller Nr. 8, 1971/1975

Farbserigraphie auf Papier. 58,0 x 58,0 cm. Unten links nummeriert: 103/500, unten rechts signiert: Kriwet (Bleistift). Exemplar 103 von 500 Exemplaren sowie Porzellan, polychrom bedruckt. Ø 26 cm. Verso nummeriert: 8/5000 (gedruckt). Exemplar 8 von 5000 Exemplaren, hrsg. als Künstler-Teller Nr. 8 von Rosenthal.

Teller in originale Karton mit Grußkarte signiert von Eugen Gomringer.
 Abbildung im Internet.

€ 100 - 200

787

Salvador Dalí (1904 Figueres - 1989 ebenda)
'Les bouches (Papillons surréalistes)', 1972

Farblithographie mit Goldhöhung auf Arches Velin. 65,5 x 50,5 cm (Blatt), 83,0 x 62,0 cm (Rahmen). Unten links nummeriert: 94/150, unten rechts signiert: Dalí (Bleistift). Exemplar 94 von 150 nummerierten Exemplaren (Gesamtauflage 500). Unter Glas gerahmt.

Gerahmt beschrieben.
 WVZ Michler/Löpsinger, Nr. 1383b.
€ 500 - 800



788

788

Alexander Calder (1898 Lawnton, PA - 1976 New York City)
'Derrière le Miroir Nr. 212', 1975

8 Bll. Farblithographie auf Velin, tlw. Doppelbögen und Textseiten. 38,0 x 28,0 cm (zusammengeklappt). Hrsg. von der Galerie Maeght, Paris, als Ausgabe 212 anlässlich der Ausstellung von Sandy Calder, Druck: Arte Adrien Maeght, Paris.

€ 500 - 900

789

Leo Erb (1923 St. Ingbert - 2012 Kaiserslautern)
Prägedruck, 1975/78

Prägedruck auf Papier. Ca. 63,0 x 49,0 cm (Blatt), 63,8 x 50,0 cm (Rahmen). Unten links nummeriert: 7/30, unten rechts signiert: Leo Erb und datiert: (19)75/78 (Bleistift). Exemplar 7 von 30 Exemplaren. Gerahmt.

Gerahmt beschrieben. Minimale Beschädigungen der Prägeoberfläche.
€ 350 - 500

790

Mel Ramos (1935 Sacramento, CA - 2018 Oakland, CA)
Konvolut von 6 Künstlerpostkarten, 2. Hälfte 20. Jh.

6 Künstlerpostkarten Farboffsetlithographie. Je 10,5 x 15,0 cm (Hoch- und Querformat). Je signiert: Mel Ramos. Je unter Glas gerahmt.

Gerahmt beschrieben.
€ 400 - 700

791

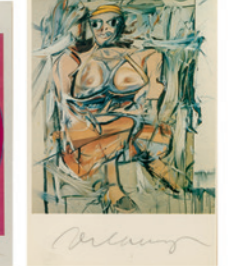
Dorothea Tanning (1910 Galesburg, IL - 2012 New York City)
Ohne Titel aus: 'Les demeures d'Hypnos', 1976

Farblithographie auf Velin. 25,0 x 39,0 cm (Darstellung), 49,0 x 61,3 cm (Rahmen). Unten links nummeriert: 52/99, unten rechts signiert: Dorothea Tanning (Bleistift). Exemplar 52 von 99 Exemplaren. Unter Glas im Passepartout gerahmt.

Gerahmt beschrieben.
€ 400 - 500



790



792

Keith Haring (1958 Reading, PA - 1990 New York) (nach)
2 Exemplare Pop Shop Shopping Bag, 1980er Jahre

2 Exx. Offsetlithographie auf Papiertüte. Jeweils 55,0 x 35,5 cm (Tüten). Am rechten Rand der Darstellung gestürzt im Druck signiert: K. Haring und datiert: (19)85. Lose in Graphikmappe.

Abbildung im Internet.
€ 300 - 400

793

Keith Haring (1958 Reading, PA - 1990 New York)
Blatt aus der 'Bayer Suite', 1982

Farboffsetlithographie auf dünnem, leicht transparentem Papier. 29,8 x 23,5 cm (Blatt). Unten rechts in der Platte signiert, aus einer unbekannt hohen Auflage. Hrsg. von der Bayer AG anlässlich der Freigabe des Medikaments Sali-Adalat. Lose in Graphikmappe. Blatt unregelmäßig gebräunt.

€ 500 - 800



791

794

Keith Haring (1958 Reading, PA - 1990 New York)
Blatt aus der 'Bayer Suite', 1982

Farboffsetlithographie auf dünnem, leicht transparentem Papier. 29,5 x 23,6 cm (Blatt). Unten rechts in der Platte signiert, aus einer unbekannt hohen Auflage. Hrsg. von der Bayer AG anlässlich der Freigabe des Medikaments Sali-Adalat. Lose in Graphikmappe. Papier gebräunt, Papier an der rechten, linken und unteren Kante leicht eingerissen, Randläsuren, kleiner Wasserfleck.

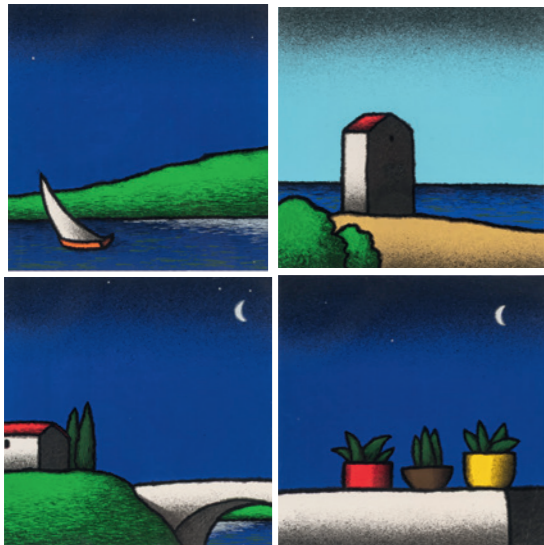
€ 300 - 500



793



794



795



797

795
Tino Stefanoni (1937 Lecco - 2017 ebenda)
Konvolut von 4 Graphiken, 1990er Jahre

4 Bil. Farbserigraphie auf Papier. Je 30,0 x 30,0 cm (Blatt), 36,5 x 36,5 cm (Rahmen). Je unten links nummeriert: 61 bzw. 62 bzw. 99/150, unten rechts signiert: Tino Stefanoni (Bleistift). Je ein Exemplar von 150 Exemplaren. Je schwebend in einem Plexiglasrahmen gerahmt.

Gerahmt beschrieben.

€ 300 - 400

796
Tino Stefanoni
Konvolut von 4 Graphiken, 1990er Jahre

4 Bil. Farbserigraphie auf Papier. Je 30,0 x 30,0 cm (Blatt), 36,5 x 36,5 cm (Rahmen). Je unten links nummeriert: 65 bzw. 100/150, unten rechts signiert: Tino Stefanoni (Bleistift). Je ein Exemplar von 150 Exemplaren. Je schwebend in einem Plexiglasrahmen gerahmt.

Gerahmt beschrieben.

€ 300 - 400



796



798

797
Tino Stefanoni
Konvolut von 4 Graphiken, 1990er Jahre

4 Bil. Farbserigraphie auf Papier. Je 30,0 x 30,0 cm (Blatt), 36,5 x 36,5 cm (Rahmen). Je unten links nummeriert: 2 bzw. 25 bzw. 98 bzw. 100/150, unten rechts signiert: Tino Stefanoni (Bleistift). Je ein Exemplar von 150 Exemplaren. Je schwebend in einem Plexiglasrahmen gerahmt.

Gerahmt beschrieben.

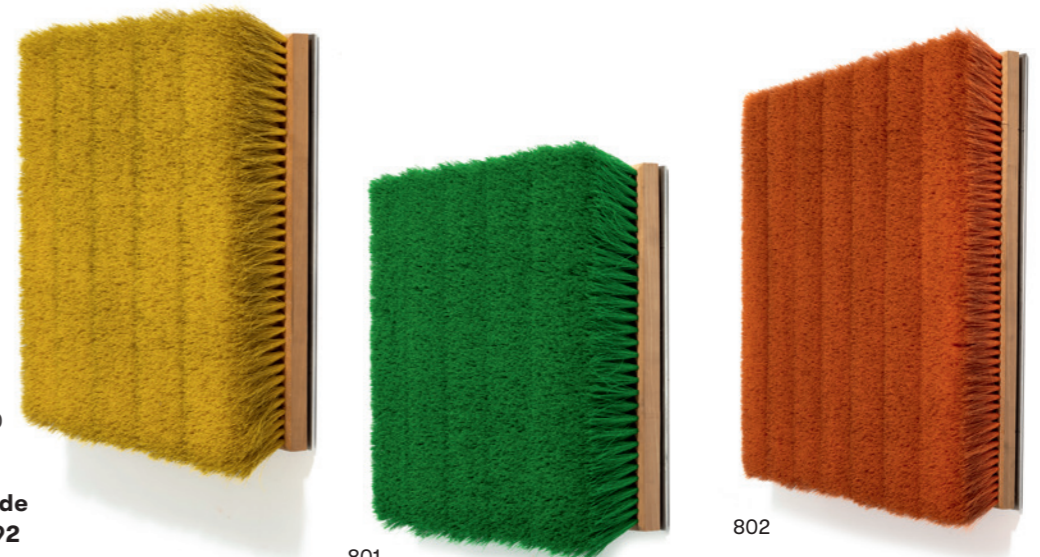
€ 300 - 400

798
Tino Stefanoni
Konvolut von 4 Graphiken, 1990er Jahre

4 Bil. Farbserigraphie auf Papier. Je 30,0 x 30,0 cm (Blatt), 36,5 x 36,5 cm (Rahmen). Je unten links nummeriert: 2 bzw. 11 bzw. 24 bzw. 36/150, unten rechts signiert: Tino Stefanoni (Bleistift). Je ein Exemplar von 150 Exemplaren. Je schwebend in einem Plexiglasrahmen gerahmt.

Gerahmt beschrieben.

€ 300 - 400



800

801

802

799
Christo und Jeanne Claude
'Wrapped Reichstag', 1992

Farboffsetlithographie. 65,0 x 82,0 cm (Blatt), 75,0 x 105,0 cm (Rahmen). Unten rechts signiert: Christo (Bleistift).

Dabei: Poster 'Wrapped Coast Little Bay', 1969; 64,5 x 99,0 cm (Blatt), 71,0 x 101,0 cm (Rahmen). Je unter Glas gerahmt.

Provenienz: ARTES Kunsthandlung, Rheda-Wiedenbrück, anschließend Privatsammlung. Gerahmt beschrieben.

Abbildung im Internet.

€ 200 - 300

800
Ottmar Hörl (1950 Nauheim - lebt in Nürnberg)
Besenstück Gelb, 1993

5 gelbe Besen auf Aluminiumplatte. 39,0 x 39,5 x 9,5 cm. Verso signiert: O. Hörl, datiert: (19)93 (schwarzer Faserstift) sowie auf einem Klebeetikett u.a. typographisch bezeichnet: GELB 100-35.

€ 300 - 350

801
Ottmar Hörl
Besenstück Grün, 1993

5 grüne Besen auf Aluminiumplatte. 34,0 x 38,5 x 9,3 cm. Verso u.a. bezeichnet: NR. 6019, signiert: O. Hörl, datiert: (19)93 und nummeriert: 1/5 (schwarzer Faserstift). Exemplar 1 von 5 Exemplaren.

€ 350 - 450

802
Ottmar Hörl
Besenstück Orange, 1995

7 orangefarbene Besen auf Aluminiumplatte. 54,0 x 56,0 x 9,5 cm. Verso u.a. signiert: O.Hörl und datiert: (19)95 (schwarzer Faserstift).

€ 400 - 500

803
Ottmar Hörl
2 Sponti-Zwerge, 2 Welcome-Zwerge, Nürnberger Christkind, 1996/1998/2007

2 Sponti-Zwerge in Kunststoff, blau und gelb, je auf Aluminiumsockel montiert; 2 Welcome-Zwerge in Kunststoff, schwarz und weiß; 1 Nürnberger Christkind in Kunststoff, gold. H. je 33,0 bzw. 36,5 cm bzw. 31,5 cm. Spontis unten am Sockel nummeriert: 92/100 bzw. 151/200, je signiert: O. Hörl und datiert: (19)96; Welcome Zwerge aus einer Edition von insg. 4000 Zwergen; Nürnberger Christkind auf der Unterseite signiert: O.Hörl, datiert: (20)07 und bezeichnet: E.A. (für Epreuve d'Artiste). Die Spontis entstanden 1996 für eine Wandinstallation, die Welcome-Zwerge 1998 als Großskulptur mit 4000 Gartenzwerge auf dem Münchener Max-Joseph-Platz anlässlich der Internationalen Opernfestspiele und das Nürnberger Christkind in einer Edition von 250 signierten Exemplaren, realisiert zur Finanzierung der Beleuchtung des Nürnberger Christkindlmarktes.

Dabei: Unschuld-Seife, 1997; Taschenuhr Standby 2000, 1999; Ansteckpin, 1999; 2 Sets Urlaubsvertretung, 2000.

€ 400 - 600



803



804

804

Kiki Smith
(1954 Nürnberg - lebt und arbeitet in New York City)
Wolldecke 'Familiars', 2001-2002

Wolldecke. 198,0 x 140,0 cm. Verso Textillabel Kiki Smith The Fabric Workshop and Museum. Aus einer unlimitierten Auflage.

€ 500 - 800

805

Daniel Richter (1962 Eutin - lebt und arbeitet in Berlin)
'Hundewasser', 2006

Farblithographie auf Somerset-Bütten. 64,0 x 48,5 cm (Darstellung), 75,5 x 57,0 cm (Blatt). Rechts unten monogrammiert: D Rt und datiert: 2006 (Bleistift). Verlegt bei der Griffelkunst-Vereinigung Hamburg e.V..

Griffelkunst Editionsverzeichnis Bd. III, E 411.

€ 500 - 700

806

Wolfgang Tillmans (1968 Remscheid - lebt und arbeitet in Berlin und London)

Ausstellungsplakat 'Das achte Feld' (zensiert), 2006

Farboffsetlithographie auf Papier. 76,5 x 59,5 cm. Unten links signiert: Wolfgang Tillmans (schwarzer Faserstift). Aus einer unbekannt hohen Edition, realisiert für Tillmans Ausstellung im Museum Ludwig, Köln, gestaltet von Detlev Pusch. Lose in Graphikmappe.

€ 500 - 800



805



806

807

Joseph Klibansky (1984 Kapstadt - lebt und arbeitet in Amsterdam)
'Beautiful Connection', 2013

Digitaldruck auf Karton. 62,0 x 84,5 cm (Karton), 73,0 x 96,0 cm (Rahmen). Unten rechts nummeriert: 06/250, datiert: 05-06-2013 und signiert: Joseph Klibansky (Bleistift). Exemplar 6 von 250 Exemplaren. Unter Glas gerahmt.

Gerahmt beschrieben.

€ 500 - 700



807



808

808

Mel Ramos (1935 Sacramento, CA - 2018 Oakland, CA)
'Tallulah Tucher', 2015

Farboffsetlithographie auf Papier. 23,0 x 16,0 cm (Blatt), 45,0 x 36,5 cm (Rahmen). Unten links nummeriert: 467/499, unten rechts gestürzt signiert: Mel Ramos (Bleistift). Hrsg.: LEVY Galerie, Hamburg Druck: Kerber Verlag, Bielefeld/Berlin, Exemplar 467 von 499. Unter Glas im Passepartout gerahmt.

Gerahmt beschrieben.

WVZ OL 9-15.

€ 200 - 400

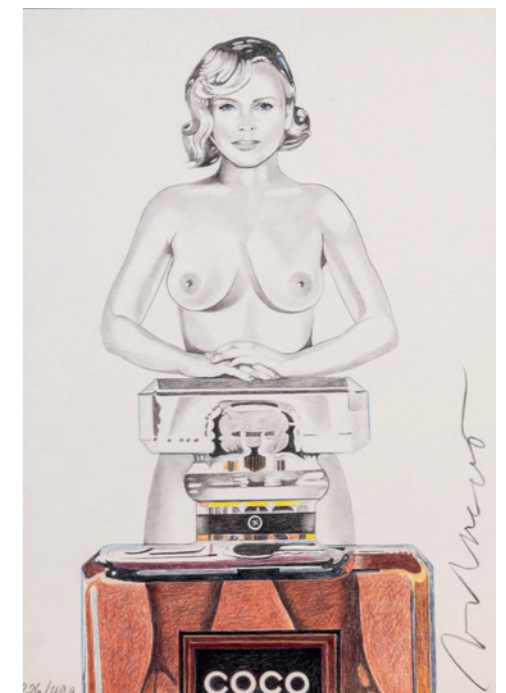
809

Mel Ramos
'Coco Cookie', 2015

Farboffsetlithographie auf Papier. 23,0 x 16,0. Unten links nummeriert: 226/499, unten rechts gestürzt signiert: Mel Ramos (Bleistift). Hrsg.: LEVY Galerie, Hamburg Druck: Kerber Verlag, Bielefeld/Berlin, Exemplar 226 von 499.

Dabei: LEVY Galerie: Mel Ramos. Superman at the Supermarket, 95 Seiten, mit zahlreichen teils ganzseitigen Farbabbildungen, Bielefeld 2015.

€ 250 - 450



809

IMPRESSUM

GESCHÄFTSFÜHRUNG

Askan Quittenbaum

Geschäftsführender Gesellschafter,
Versteigerer

Jugendstil und Art Déco, Murano Glas,
Schmuck

+49 89 273702-113

a.quittenbaum@quittenbaum.de

Dr. Claudia Quittenbaum

Stellv. Geschäftsführung
Public Relations, Murano Glas

+49 89 273702-111

c.quittenbaum@quittenbaum.de

Arthur Floss Dipl. Betriebswirt FH

Geschäftsleitung

Leitung Modernes Design

+49 89 273702-110

a.floss@quittenbaum.de

EXPERT:INNEN

Faridah Younès M.A.

Leitung Jugendstil und Art Déco

+49 89 273702-115

f.younes@quittenbaum.de

Laura Hille M.A.

Leitung Moderne und
Zeitgenössische Kunst

+49 89 273702-119

l.hille@quittenbaum.de

Massimiliano Cinque B.A.

Modernes Design, Vintage-Accessoires

+49 89 273702-125

m.cinque@quittenbaum.de

Nadine Becker M.A.

Leitung Schmuck, Autorenschmuck,
Glas 20. Jahrhundert

+49 89 273702-118

n.becker@quittenbaum.de

Dr. Marcus Oertel

Leitung Repräsentanz Rheinland

Moderne Kunst, Kunstgewerbe, Asiatika

m.oertel@quittenbaum.de

Ava Boll M.A.

Modernes Design

+49 89 273702-120

a.boll@quittenbaum.de

Veit Volwahren M.A.

Moderne und Zeitgenössische Kunst,
Modernes Design

+49 89 273702-121

v.volwahren@quittenbaum.de

BUCHHALTUNG

Annette Ehrenhardt

Leitung Buchhaltung

+49 89 273702-117

buchhaltung@quittenbaum.de

LOGISTIK UND VERSAND

Dirk Driemeyer

Leitung Logistik, Organisation

+49 89 273702-112

d.driemeyer@quittenbaum.de

KATALOGBESTELLUNG

Ava Boll M.A.

+49 89 273702-120

a.boll@quittenbaum.de

M2 Logistik

+49 8121 223015

service@m2logistik.de

Mail Boxes Etc.

Völkl Service GmbH

+49 89 30 666 006

mbe2545@mbe.de

FOTOGRAFIE

Jochen Splett

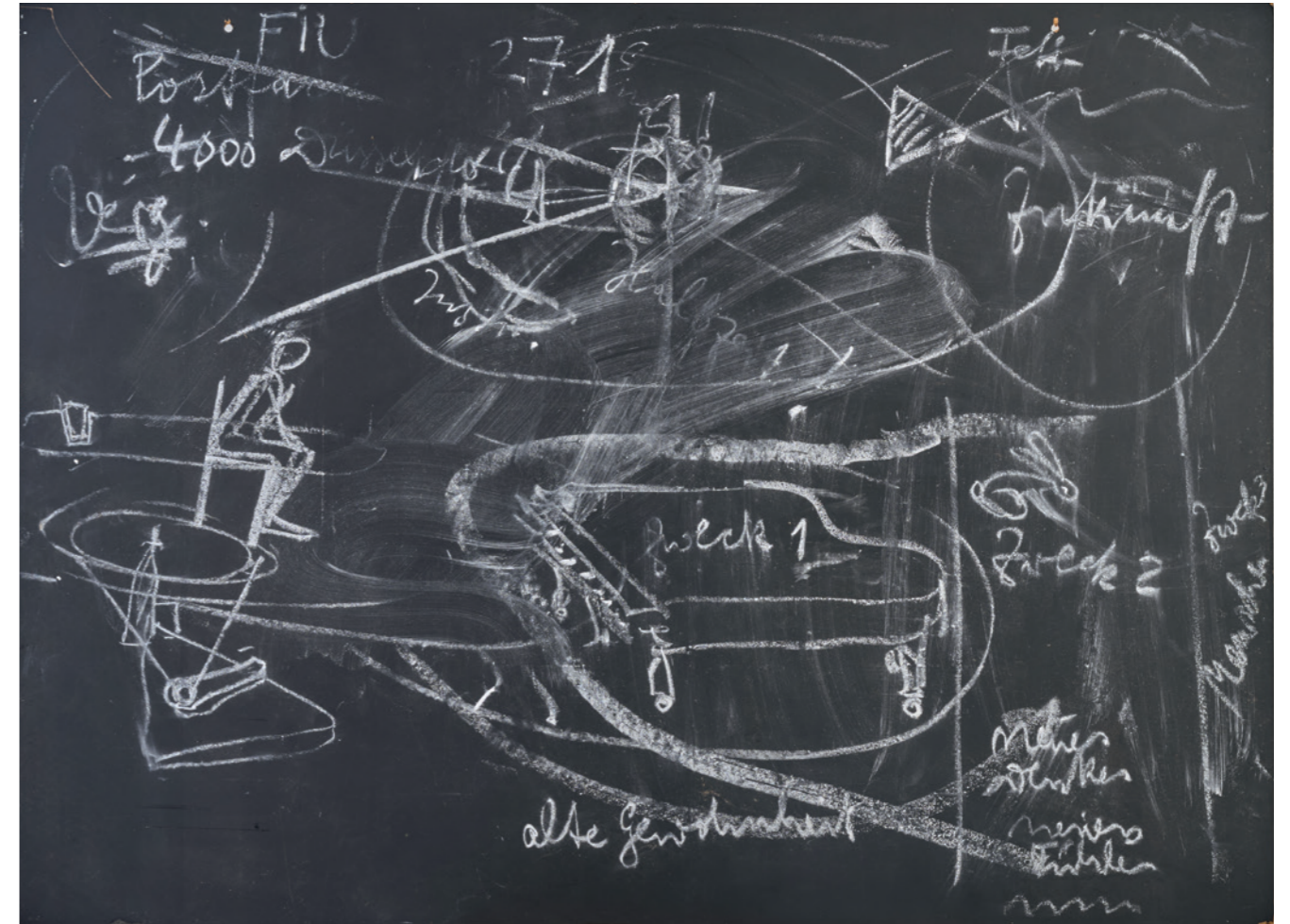
Mirco Taliercio

DESIGN

Daniela Paringer, design & print GbR

DRUCK UND PRODUKTION

W. Kohlhammer Druckerei GmbH + Co.
KG, Stuttgart





QUITTENBAUM

Kunstauktionen München

QUITTENBAUM Kunstauktionen GmbH

Theresienstraße 60 · D-80333 München

Telefon 089-27 37 02 10 · Telefax 089-27 37 02 122

info@quittenbaum.de · www.quittenbaum.de