

MYTHOLOGISCHE SCHÖNHEITEN

Figürliche Keramik. Eine Privatsammlung.

Auktion 171 C

15. November 2023





MYTHOLOGISCHE SCHÖNHEITEN

FIGÜRLICHE KERAMIK.
EINE PRIVATSAMMLUNG.

AUKTION 171 C

MITTWOCH, 15. NOVEMBER 2023

17 UHR

**VORBESICHTIGUNG:
THERESIENSTR. 60**

Donnerstag	9.11.	10 - 18 Uhr
Freitag	10.11.	10 - 18 Uhr
Samstag	11.11.	13 - 17 Uhr
Sonntag	12.11.	13 - 17 Uhr
Montag	13.11.	10 - 18 Uhr

**QUITTENBAUM
Kunstauktionen GmbH**

Geschäftsführer: Askan Quittenbaum
Theresienstraße 60 · D-80333 München
Tel. (+49) 89-27 37 02 10
Fax (+49) 89-27 37 02 122
E-Mail info@quittenbaum.de
Öffnungszeiten: Di.-Fr. 15-18 Uhr
und nach Vereinbarung



Mitglied der Initiative
Datenbank
kritischer Werke

||| BDK

Bundesverband Deutscher Kunstversteigerer e.V.

All catalogue entries are
available in English at
quittenbaum.com or scan code





474



475



476



477

474

**Mathilde Jaksch
'Feuer', um 1925**

H. 16,6 cm. Ausführung: Wiener Porzellanmanufaktur Augarten. Porzellan, weiß, glasiert, polychrome Aufglasur mit Gold. Sockel sign.: MJ (geprägt). Bez.: Manufakturmarke (blau, unter Glasur), Marke der Malerei (rot, auf Glasur), 1561 (geprägt), 64 (violett, handschriftlich).

Restauriert.

€ 400 - 500

475

**Mathilde Jaksch
'Wasser', um 1925**

H. 17 cm. Ausführung: Wiener Porzellanmanufaktur Augarten. Porzellan, weiß, glasiert, polychrome Aufglasur mit Gold. Bez.: Manufakturmarke (blau, unter Glasur), Marke der Malerei (rot, auf Glasur), 1560 8 (geprägt). Rechte Wade mit herstellungsbedingtem Brandriss.

€ 400 - 500

476

**Mathilde Jaksch
'Erde', um 1925**

H. 17 cm. Ausführung: Wiener Porzellanmanufaktur Augarten. Porzellan, weiß, glasiert, polychrome Aufglasur mit Gold. Sockel sign.: MJ (geprägt). Bez.: Manufakturmarke (blau, unter Glasur), Marke der Malerei (rot, auf Glasur), 1563 1 (geprägt).

€ 400 - 500

477

**Mathilde Jaksch
'Luft', um 1925**

H. 16,7 cm. Ausführung: Wiener Porzellanmanufaktur Augarten. Porzellan, weiß, glasiert, polychrome Aufglasur mit Gold. Sockel sign.: MJ (geprägt). Bez.: Manufakturmarke (blau, unter Glasur), Marke der Malerei (rot, auf Glasur), 1562 S (geprägt), 69 (grau, handschriftlich).

Restauriert.

€ 300 - 400

478

**Mathilde Jaksch
'Mazurka', um 1925**

H. 15,5 cm. Ausführung: Wiener Porzellanmanufaktur Augarten. Porzellan, weiß, glasiert, polychrome Aufglasur mit Gold. Sockel sign.: MJ (geprägt). Bez.: Manufakturmarke (blau, unter Glasur), Marke der Malerei (rot, auf Glasur), 1659 A (geprägt).

€ 600 - 800

479

**Mathilde Jaksch
'Volkslied', um 1928**

H. 10,5 cm. Ausführung: Wiener Porzellanmanufaktur Augarten. Porzellan, weiß, glasiert, polychrome Aufglasur. Bez.: MJ (geprägt), Manufakturmarke (blau, unter Glasur), Marke der Malerei (rot, auf Glasur), 1644 (geprägt), 64 (braun, handschriftlich).

Abbildung im Internet.

€ 200 - 300

480

**Mathilde Jaksch
'Phantom' (Tilly Losch), um 1930**

H. 19,4 cm. Ausführung: Wiener Porzellanmanufaktur Augarten. Porzellan, weiß, glasiert, polychrome Aufglasur mit Gold. Sockel bez.: Phantom Tilly Losch (gold). Bez.: Manufakturmarke (blau, unter Glasur), Marke der Malerei (rot, auf Glasur), 1607 1 (geprägt), 69 (braun, handschriftlich).

Abbildung im Internet.

€ 350 - 450

481

**Ida Schwetz-Lehmann
'Die ersten Rosen', um 1930**

H. 21,8 cm. Ausführung: Wiener Porzellanmanufaktur Augarten. Porzellan, weiß, glasiert, polychrome Aufglasur. Bez.: Manufakturmarke (blau, unter Glasur), Augarten Austria (roter Glasurstempel), 3 (geprägt), 18 (rot, handschriftlich).

Abbildung im Internet.

€ 250 - 350

482

**Ida Schwetz-Lehmann
'Rosenwunder', um 1930**

H. 20,8 cm. Ausführung: Wiener Porzellanmanufaktur Augarten. Porzellan, weiß, glasiert, polychrome Aufglasur. Bez.: Manufakturmarke (blau, unter Glasur), Marke der Malerei (rot, auf Glasur), 1564 (geprägt).

€ 500 - 800



478



482



483



484

486

**Karl Himmelstoß
'Kind im Sessel', 1908**

In schwedischer Tracht. H. 24 cm. Ausführung: KPM Berlin, 1908. Porzellan, weiß, glasiert, polychrome Aufglasur. Sessel sign.: HIMMELSTOSS 08 (geprägt). Bez.: Zepter (blau, unter Glasur), Reichsapfel (rot, auf Glasur), Jahresbuchstabe H, 8969, weiteres Zeichen (geprägt), 140/139, weiteres Zeichen (schwarz, handschriftlich).

€ 400 - 500



486



487

487

**Hermann Hubatsch
'Figur sitzend auf Stuhl', 1908**

H. 19,5 cm. Ausführung: KPM Berlin, 1908. Porzellan, weiß, glasiert, polychrome Aufglasur mit Gold und blauen Emailtropfen. Unterseite des Sessels sign.: HUBATSCH 08 (geprägt). Bez.: Zepter (blau, unter Glasur), Reichsapfel (rot, auf Glasur), Jahresbuchstabe H, 8936, weiteres Zeichen (geprägt), 140/140 (schwarz, handschriftlich).

Bröhan-Museum Berlin, Porzellan, Bd. 1, Berlin 1993, S. 174 (aus dem Musterbuch).

€ 900 - 1.200

488

**Hermann Hubatsch
'Agnes Sorma als Minna von Barnhelm', 1908**

H. 27 cm. Ausführung: KPM Berlin, 1908. Porzellan, weiß, glasiert, Unterglasur vorwiegend in hellen Beigetönen. Bez.: Zepter (blau, unter Glasur, einfach gestrichen), Jahresbuchstabe H, P (geprägt), 8766 (geritzt).

Bröhan-Museum Berlin, Berliner Porzellan vom Jugendstil zum Funktionalismus, Berlin 1997, S. 141; Bröhan-Museum Berlin, Porzellan, Bd. 1, Berlin 1993, S. 174 (aus dem Musterbuch).

€ 1.200 - 1.600

489

**Carl Reschke
'Sitzende Dame im Reifrock', 1909**

H. 24 cm. Ausführung: KPM Berlin, wohl 1910. Porzellan, weiß, glasiert, Aufglasur, vorwiegend rosa mit Gold. Bez.: Zepter (blau, unter Glasur), Reichsapfel (rot, auf Glasur), 9330, Jahresbuchstabe K (wohl), weiteres Zeichen (geprägt), 140/304, C. (schwarz, handschriftlich).

€ 800 - 1.000



485

483

**Königl. Porzellanmanufaktur Berlin
'Diana', um 1780**

H. 33 cm. Ausführung: 1914. Porzellan, weiß, glasiert, polychrome Aufglasur mit Gold. Bez.: Zepter (blau, unter Glasur), Reichsapfel (rot, auf Glasur), 349, Jahresbuchstabe O, Y (geprägt), 140/704 50.. (schwarz, handschriftlich, wohl Maler Liebenau).

Brandriss.

€ 900 - 1.200

484

**Hermann Hubatsch
'Herr und Dame aus der Biedermeierzeit', 1908**

H. 30 cm. Ausführung: KPM Berlin, 1908. Porzellan, weiß, glasiert, polychrome Aufglasur. Bez.: Zepter (blau, unter Glasur), Reichsapfel (rot, auf Glasur), HUBATSCH 08, 8837, Jahresbuchstabe H, weiteres Zeichen (geprägt).

Bröhan-Museum Berlin, Porzellan, Bd. 1, Berlin 1993, S. 174 (aus dem Musterbuch).

€ 800 - 1.000

485

**Hermann Hubatsch
'Agnes Sorma als Minna von Barnhelm', 1908**

H. 26 cm. Ausführung: KPM Berlin, wohl 1908. Porzellan, weiß, glasiert, Unterglasur vorwiegend in Beigetönen. Bez.: Zepter (blau, unter Glasur), 8766 (geritzt), Jahresbuchstabe (wohl H), weiteres Zeichen (geprägt), 300/165 (schwarz, handschriftlich).

Bröhan-Museum Berlin, Berliner Porzellan vom Jugendstil zum Funktionalismus, Berlin 1997, S. 141; Bröhan-Museum Berlin, Porzellan, Bd. 1, Berlin 1993, S. 174 (aus dem Musterbuch).

€ 1.500 - 1.800



488



489



490

490
Hermann Hubatsch
'Cabarettängerin', 1909

H. 34,5 cm. Ausführung: KPM Berlin, 1913. Porzellan, weiß, glasiert, polychrome Unterglasur. Rocksäum am Boden sign.: H. HUBATSCH 09 (geprägt), Zepter, Reichsapfel, Jubiläumsmarke 1763-1913 (blau, unter Glasur), M 15, H (geprägt), 9362 (geritzt), 140/380 (schwarz, handschriftlich). Restauriert. Treskow, Die Jugendstil-Porzellane der KPM Berlin, München 1971, S. 202, Nr. 168. € 700 - 900

491
Julius Feldtmann
'Judith', 1911

Den einen Fuß auf dem Kopf des Holofernes gesetzt. H. 19,5 cm. Ausführung: KPM Berlin, 1914. Porzellan, weiß, glasiert, polychrome Aufglasur mit Gold. Sockel sign. u. dat.: FELDMANN (!) 1911. Bez.: Zepter (blau, unter Glasur), Reichsapfel (rot, auf Glasur), Eisernes Kreuz (schwarz, auf Glasur), Jahresbuchstabe O, M (geprägt), 140/650 50.. (schwarz, handschriftlich, wohl Maler Liebenau). € 600 - 800



491

492
Georg Grasegger
'Hillige Magd und Knecht', 1914

H. 34,5 cm. Ausführung: KPM Berlin, 1914-18. Porzellan, weiß, glasiert, polychrome Unterglasur. Sockel sign.: GRASEGGER 1914 (geprägt). Bez.: Zepter (blau, unter Glasur), Reichsapfel (rot, unter Glasur), Eisernes Kreuz (schwarz, auf Glasur), 10476, Pi () (geprägt), 140/883, weiteres Zeichen (grau, handschriftlich). € 550 - 650

493
Georg Grasegger
'Hillige Magd und Knecht', 1914

H. 34 cm. Ausführung: KPM Berlin, 1915. Porzellan, weiß, glasiert, polychrome Aufglasur. Sockel sign.: GRASEGGER. Bez.: Zepter (blau, unter Glasur), Reichsapfel (rot, auf Glasur), Eisernes Kreuz (schwarz, auf Glasur), Pr, Jahresbuchstabe P, 10477 (geprägt), 140/883, weiteres Zeichen (violett, handschriftlich). Variante. € 500 - 600



492

494
Georg Grasegger
'Hillige Magd und Knecht', 1914

H. 35 cm. Ausführung: KPM Berlin, 1914. Porzellan, weiß, glasiert, polychrome Unterglasur. Sockel sign.: GRASEGGER 1914 (geprägt). Bez.: Zepter, Reichsapfel (blau, unter Glasur), Formzeichen, Jahresbuchstabe O, 10476 (geprägt). Untere Hände restauriert. Abbildung im Internet. € 350 - 450

495
Paul Scheurich
'Ruhende', 1918

H. 23 x 40 x 17 cm. Ausführung: StPM Berlin, 1954. Porzellan, weiß, glasiert. Natursockel bez.: Scheurich (umrahmt). Bez.: Zepter (blau, unter Glasur), 9, SE, Jahresbuchstabe für 1954 (geprägt). Abbildung im Internet. € 300 - 400

496
Hermann Hubatsch
'Galante Dame', 1920

H. 22,5 cm. Ausführung: StPM Berlin, 1922. Porzellan, weiß, glasiert, polychrome Aufglasur mit Gold. Sockel sign.: HUBATSCH (geprägt). Bez.: Zepter (blau, unter Glasur), Reichsapfel (rot, auf Glasur), 11314 M, Jahresbuchstabe W (geprägt), 140/1012 50.. (schwarz, handschriftlich). Letzte Ziffer der Modellnummer durch den Reichsapfel verdeckt. € 600 - 700



493

497
Karl Ens, Volkstedt
Tanzende, 1920er Jahre

H. 38,8 cm. Porzellan, weiß, glasiert, polychrome Unterglasur mit Gold. Bez.: Ens-Porzellan Volkstedt, Manufakturmarke, handgemalt (grüne Glasurstempel), 1898 (schwarz, handschriftlich), 4954 10 (geritzt). Finger der linken Hand restauriert. Abbildung im Internet. € 100 - 150

498
Porzellanfabrik Fraureuth
'Maskenballszene', 1919-26

H. 26,5 cm. Porzellan, weiß, glasiert, polychrome Aufglasur mit Gold. Bez.: Manufakturmarke (grün, unter Glasur), 23/364 21 (schwarz, handschriftlich), undeutliche Prägung. Katalog der Kunstabteilung Wallendorf S.-M, Porzellanfabrik Fraureuth, o. O, o. J., S. 16a. Abbildung im Internet. € 350 - 450

499
Prof. Ludwig Augmüller
'Rokokodame', 1919-26

H. 28 cm. Ausführung: Porzellanfabrik Fraureuth. Porzellan, weiß, glasiert, polychrome Aufglasur mit Gold. Sockel sign.: AUGMÜLLER (geprägt). Bez.: Manufakturmarke (grün, unter Glasur), 1210 2 (geprägt), 21/761 2 (schwarz, handschriftlich). Abbildung im Internet. € 250 - 350



496

500
Paul Berwinsky Sen. und Jun.
'1500', 1919-26

Dame in der Tracht um 1500. H. 26 cm. Ausführung: Porzellanfabrik Fraureuth. Porzellan, weiß, glasiert, polychrome Aufglasur mit Gold. Sockel bez.: 1500. E.W. (eigene Werkstatt). Bez.: Manufakturmarke (grün, unter Glasur), 22/259 12 (schwarz, handschriftlich), 6 (geprägt). Aus der Serie 'Mode aus sechs Jahrhunderten', erdacht in der eigenen Werkstatt (E.W.) der Manufaktur unter der Leitung von Vater und Sohn Paul Berwinsky. Abbildung im Internet. € 250 - 350

501
Jaeger
Mutter und Kind, 1919-26

H. 20,5 cm. Ausführung: Porzellanfabrik Fraureuth. Porzellan, weiß, glasiert, polychrome Unterglasur. Sockel sign.: Jaeger (geprägt). Boden bez.: Manufakturmarke (grün, unter Glasur), B (geprägt). Abbildung im Internet. € 300 - 400

502
Heubach, Lichte
'Sitzende Dame mit Blumenstrauß, um 1915

H. 21 cm. Porzellan, weiß, glasiert, polychrome Unterglasur. Bez.: Manufakturmarke (grün, unter Glasur), originales goldenes Papieretikett, beschrieben. Abbildung im Internet. € 350 - 450

503
Andrea Nielsen
Silberfasan, 1917

H. 18,7 cm. Ausführung: KPM Kopenhagen, 1961. Porzellan, weiß, glasiert, polychrome Unterglasur. Sockel sign.: AN (geritzt). Bez.: ROYAL COPENHAGEN DENMARK 1881 (grün, unter Glasur), Wellenlinien qm (blau, unter Glasur), 1881 P(..) (geprägt); Vertriebsetikett. Abbildung im Internet. € 20 - 40



504

504
Johann Joachim Kaendler
'Kavalier am Schreibtisch', 1740

H. 14 cm. Ausführung: KPM Meißen, vor 1924. Porzellan, weiß, glasiert, polychrome Aufglasur mit Gold. Bez.: Knopfschwerter (blau, unter Glasur), 174 (geritzt), 102 (geprägt), 12 (rot, handschriftlich).

Retuschen und Fehlstellen.

Walcha, Meißner Porzellan, Dresden 1973, Nr. 136.

€ 400 - 600

505

Johann Joachim Kaendler
'Ganymed', 1744

H. 28,2 cm. Ausführung: KPM Meißen, vor 1924. Porzellan, weiß, glasiert, polychrome Aufglasur mit Gold. Bez.: Knopfschwerter (blau, unter Glasur, einfach gestrichen), 530 (geritzt), 101 (geprägt), 47 (handschriftlich). Retuschen.

€ 600 - 800

506

Michel Victor Acier
'Das Wasser', 1772

H. 22,5 cm. Ausführung: KPM Meißen, vor 1924. Porzellan, weiß, glasiert, polychrome Aufglasur mit Gold. Bez.: Knopfschwerter (blau, unter Glasur), D 81 (geritzt), 93 (geprägt), 13 (blau, handschriftlich).

Restauriert mit Fehlstellen.

Berling, Meissen China, reprint, New York 1972, S. 67.

€ 1.000 - 1.500



505

507

Christian Gottfried Jüchter
'Die Hoffnung', 1781/82

H. 36 cm. Ausführung: KPM Meißen, vor 1924. Porzellan, weiß, glasiert, polychrome Aufglasur mit Gold. Bez.: Knopfschwerter (blau, unter Glasur), S 86 (geritzt), 36 (geprägt), 58 (schwarz, handschriftlich, 2x), Rest eines Papieretiketts. Restauriert.

€ 1.500 - 2.000

508

Carl August Starcke
'Die Treue', 1782-84

H. 25,5 cm. Ausführung: KPM Meißen, vor 1924. Porzellan, weiß, glasiert, polychrome Aufglasur mit Gold. Bez.: Knopfschwerter (blau, unter Glasur), H 52 (geritzt), 48 (geprägt), 56 (handschriftlich).

€ 900 - 1.200

509

Johann Carl Schönheit
'Venus mit Delphin', 1784

H. 25 cm. Ausführung: KPM Meißen, vor 1924. Porzellan, weiß, glasiert, polychrome Aufglasur mit Gold. Bez.: Knopfschwerter (blau, unter Glasur), H. 43 (geritzt), 101 (geprägt), 15 (schwarz, handschriftlich).

€ 950 - 1.200

510

Johann Carl Schönheit
'Venus mit Delphin', 1784

H. 26 cm. Ausführung: KPM Meißen, vor 1924. Porzellan, weiß, glasiert, polychrome Aufglasur mit Gold. Bez.: Knopfschwerter (blau, unter Glasur), H. 43 (geritzt), 125 (geprägt).

Schwanz des Delphins mit kleiner Retusche.

€ 700 - 900

511

Christian Gottlieb Jüchter
'Bacchantin mit Tamburin', 1785

H. 26,5 cm. Ausführung: KPM Meißen, vor 1924. Porzellan, weiß, glasiert, polychrome Aufglasur mit Gold. Bez.: Knopfschwerter (blau, unter Glasur), H-47 (geritzt), 107 (geprägt), 58 (handschriftlich).

€ 800 - 1.000



508



509



506



507



510



511



512

512
Christian Gottfried Jüchtzer
'Der Schlaf', 1786

H. 37,5 cm. Ausführung: KPM Meißen, vor 1924. Porzellan, weiß, glasiert, polychrome Aufglasur mit Gold. Bez.: Knopfschwerter (blau, unter Glasur), I 13 (geritzt), 141 (geprägt), L (blau, handschriftlich). Brandriss. Restaurierungen und Retuschen, Fehlstellen im Blattwerk. Berling, Meissen China, reprint, New York 1972, S. 74.
€ 1.400 - 2.000

513
Christian Gottfried Jüchtzer
'Antinous', 1787

H. 26 cm. Ausführung: KPM Meißen, vor 1924. Porzellan, weiß, glasiert, polychrome Aufglasur mit Gold. Bez.: Schwerter (blau, unter Glasur), H 49 (geritzt), 39 (geprägt), 44 (violett, handschriftlich). Restauriert.
€ 600 - 800

514
Hermann Hultsch
'Psyche mit Cerberus', 1882-85

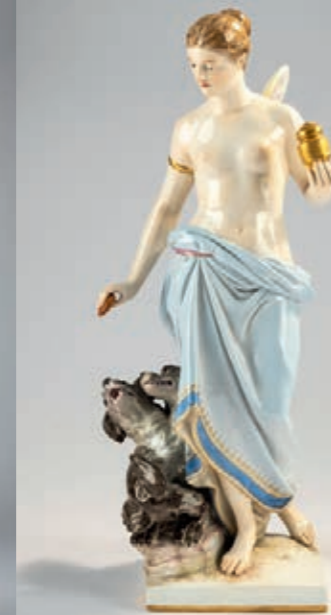
H. 37 cm. Ausführung: KPM Meißen, vor 1924. Porzellan, weiß, glasiert, polychrome Aufglasur mit Gold. Sockel sign.: H. Hultsch (geprägt). Bez.: Knopfschwerter (blau, unter Glasur), M 146 (geritzt), 88 (geprägt), 36 (braun, handschriftlich). Retuschen.
€ 1.000 - 1.500

515
Hermann Hultsch
'Amor mit Pfeil und Täubchen', 1882-85

H. 36 cm. Ausführung: KPM Meißen, vor 1924. Porzellan, weiß, glasiert, polychrome Aufglasur mit Gold. Bez.: Knopfschwerter (blau, unter Glasur), M 180 (geritzt), 48 (geprägt), 36 (gold, handschriftlich). Bogen restauriert.
€ 800 - 1.200



513



514



515



516

516
Robert Ockelmann
'Nach dem Bade', 1893

H. 36 cm. Ausführung: KPM Meißen, vor 1924. Porzellan, weiß, glasiert, polychrome Aufglasur mit Gold. Bez.: Knopfschwerter (blau, unter Glasur), M 193 B (geritzt), 131 (geprägt), 1 (orange, handschriftlich). Restauriert.
€ 1.000 - 2.000



518

517
Max Rosmann
'Raub der Jugend', 1889

H. 48,5 cm. Ausführung: KPM Meißen, vor 1924. Porzellan, weiß, glasiert, polychrome Aufglasur mit Gold. Bez.: Knopfschwerter (blau, unter Glasur), O144 34 (geprägt), 48 (grau, handschriftlich). Nach einer Skulptur von Pietro Balestra (circa 1672 - 1729, Siena). Retuschen.
€ 2.500 - 3.500

518
Paul Helmig
'Die Luft', 1892

H. 22 cm. Ausführung: KPM Meißen, vor 1924. Porzellan, weiß, glasiert, polychrome Aufglasur mit Gold. Bez.: Knopfschwerter (blau, unter Glasur), O 199 (geritzt), 132 (geprägt), 6 (grün, handschriftlich). Wenige Retuschen, Finger der linken Hand des liegenden Putto geklebt.
€ 1.500 - 2.500

519
Emmerich Andresen
'Die Morgenröte', 1893

H. 41 cm. Ausführung: KPM Meißen, vor 1924. Porzellan, weiß, glasiert, polychrome Aufglasur mit Gold. Bez.: Knopfschwerter (blau, unter Glasur, einfach gestrichen), P 105 (geritzt), 50 (geprägt), 56 (rot, handschriftlich). Restauriert. Blatt bestoßen.
€ 2.000 - 3.000



517



519



520



521



523

520
Rudolf Schirmer
'Dame mit Schirm', 1896

H. 24,5 cm. Ausführung: KPM Meißen, vor 1924. Porzellan, weiß, glasiert, polychrome Aufglasur mit Gold. Bez.: Knopfschwerter (blau, unter Glasur), Q 125 (geritzt), 143 (geprägt), 33 (gold, handschriftlich).

Restauriert.
€ 500 - 800

521
Emmerich Andresen
'Dame, Lilien pflückend', 1897

H. 21 cm. Ausführung: KPM Meißen, vor 1924. Porzellan, weiß, glasiert, polychrome Aufglasur mit Gold. Bez.: Knopfschwerter (blau, unter Glasur), Q 154 (geritzt), 147 (geprägt).

Restauriert.
€ 500 - 700

522
Paul Richter
'Nixenfang', 1898

H. 14,3 cm, 45 x 21 cm. Ausführung: KPM Meißen, vor 1924. Porzellan, weiß, glasiert, polychrome Aufglasur. Bez.: Knopfschwerter (blau, unter Glasur, einfach gestrichen), A 119 (geritzt, undeutlich), 124 (geprägt).

Restauriert.
€ 1.000 - 2.000

523
Paul Helmig
'Amorettenverkäuferin', 1898

H. 24 cm. Ausführung: KPM Meißen, vor 1924. Porzellan, weiß, glasiert, polychrome Aufglasur mit Gold. Bez.: Knopfschwerter (blau, unter Glasur), Q 184 (geritzt), 41 (braun, handschriftlich).

Berling, Meissen China, reprint, New York 1972, Tafel 31.
€ 1.400 - 2.400



522

524
Arthur Lange
'Die Nacht', 1901

H. 44 cm. Ausführung: KPM Meißen, vor 1924. Porzellan, weiß, glasiert, polychrome Aufglasur mit Gold. Bez.: Knopfschwerter (blau, unter Glasur, einfach gestrichen), T 158 (geritzt), 101 (geprägt), 9 (blau, handschriftlich).

Restauriert.
€ 6.000 - 8.000

525
Jean-Etienne Liotard (nach)
'Wiener Schokoladenmädchen', 1901-04

H. 18,5 cm. Ausführung: KPM Meißen, vor 1924. Porzellan, weiß glasiert, polychrome Aufglasur mit Gold. Bez.: Knopfschwerter (blau, unter Glasur), T 5 (geritzt), 36 (geprägt), 4 (grau, handschriftlich).

Berling, Meissen China, reprint, New York 1972, Tafel 29.
€ 900 - 1.200



525



524

526

**Theodor Eichler
'Mädchen mit Apfelkorb', 1904**

H. 27 cm. Ausführung: StPM Meißen, 1934-46. Porzellan, weiß, glasiert, polychrome Auf- und Unterglasur. Bez.: Schwerter (blau, unter Glasur), U 137 (geritzt), 127 (geprägt), 10 (braun, handschriftlich).

Restauriert.

Abbildung im Internet.

€ 300 - 400



527

527

**Alfred König
'Mädchen mit Kind', 1905**

H. 12,3 cm. Ausführung: KPM Meißen, vor 1924. Porzellan, weiß, glasiert, polychrome Aufglasur. Bez.: Knopfschwerter (blau, unter Glasur), W 114 (geritzt), 128 (geprägt), 68 (rot, handschriftlich).

Restauriert.

€ 400 - 600

528

**Theodor Eichler
'Drei Mädchen, blinde Kuh spielend', 1905**

H. 26 cm. Ausführung: KPM Meißen, vor 1924. Porzellan, weiß, glasiert, polychrome Aufglasur. Bez.: Knopfschwerter (blau, unter Glasur), W 115 (geritzt), 83 (geprägt).

Restauriert.

Berling, Meissen China, reprint, New York 1972, Farbtafel 35.

€ 1.500 - 2.500

529

**Theodor Eichler
'Mädchen mit Strohhut', 1905-10**

H. 20,7 cm. Ausführung: KPM Meißen, vor 1924. Porzellan, weiß, glasiert, polychrome Auf- und Unterglasur. Bez.: Knopfschwerter (blau, unter Glasur), W 125 (geritzt), 59 (geprägt), 9 (grün, handschriftlich).

Restauriert.

€ 400 - 600

530

**Alfred König
'Knabe mit Apfel und Korb', 1905-10**

H. 13,7 cm. Ausführung: KPM Meißen, vor 1924. Porzellan, weiß, glasiert, polychrome Aufglasur. Bez.: Knopfschwerter (blau, unter Glasur), X 187 (geritzt), 107 (geprägt), 12 (braun, handschriftlich).

Restauriert.

Abbildung im Internet.

€ 350 - 450

531

**Alfred König
'Mädchen, Schneebälle abwehrend', 1905-10**

H. 12,8 cm. Ausführung: StPM Meißen, 1934-46. Porzellan, weiß, glasiert, polychrome Aufglasur. Bez.: Schwerter (blau, unter Glasur), W 132 (geritzt), 145 (geprägt).

Restauriert.

Abbildung im Internet.

€ 350 - 450



529



532

532

**Theodor Eichler
'Mädchen mit Strohhut', 1905-10**

H. 20,7 cm. Ausführung: KPM Meißen, vor 1924. Porzellan, weiß, glasiert, polychrome Auf- und Unterglasur. Boden bez.: Knopfschwerter (blau, unter Glasur), W 125 (geritzt), 132 (geprägt), 17 (schwarz, handschriftlich).

€ 600 - 800



528



534

533

**Erich Hoesel
'Ziege mit Korb', 1905-10**

H. 14,2 cm. Ausführung: KPM Meißen, vor 1924. Porzellan, weiß, glasiert, polychrome Aufglasur. Bez.: Knopfschwerter (blau, unter Glasur), V 119 (geritzt), 124 (geprägt), 52 (grau, handschriftlich).

Restauriert.

Abbildung im Internet.

€ 150 - 250

534

**Joseph Cormier alias Joé Descomps
'Mädchenakt', 1909-11**

H. 31 cm. Ausführung: KPM Meißen, vor 1924. Porzellan, weiß, glasiert, polychrome Aufglasur mit Gold. Bez.: Knopfschwerter (blau, unter Glasur), A 296 (geritzt), 51 (geprägt), 36 (braun, handschriftlich).

Kopf/Schultern und Schuhspitzen restauriert.

€ 800 - 1.000

535

**Alfred König
'Zwei Mädchen', 1911**

H. 19 cm. Ausführung: StPM Meißen, 1934-46. Porzellan, weiß, glasiert, polychrome Aufglasur mit Gold. Bez.: Schwerter (blau, unter Glasur, zweifach gestrichen), B 290 (geritzt), 149 (geprägt), IIII (blau, handschriftlich).

Brandriss; Retuschen.

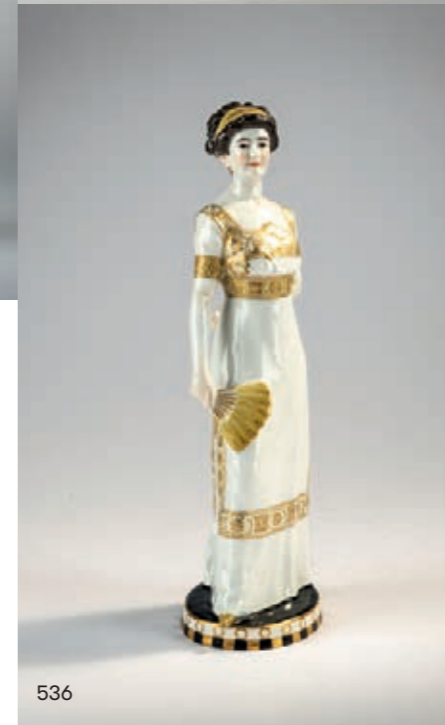
€ 500 - 600



535



538



536

536

**Alfred König
'Dame mit Fächer', 1911-12**

H. 29 cm. Ausführung: KPM Meißen, vor 1924. Porzellan, weiß, glasiert, polychrome Aufglasur mit Gold. Bez.: Knopfschwerter (blau, unter Glasur), B 251 (geritzt), 76 (geprägt), originales Papier-Vertriebsetikett Brünn/Brno.

€ 1.800 - 2.800

537

**Paul Helmig
'Juno mit Pfau', 1912**

H. 38,5 cm. Ausführung: KPM Meißen, vor 1924. Porzellan, weiß, glasiert, polychrome Aufglasur mit Gold. Bez.: Knopfschwerter (blau, unter Glasur), 1235. (geritzt), 137 (geprägt).

€ 1.500 - 2.500



537

538

**Richard Langer
'Dame, eine Rose ansteckend', 1914**

H. 26,5 cm. Ausführung: StPM Meißen, 1934-46. Porzellan, weiß, glasiert, polychrome Aufglasur mit Gold. Bez.: Schwerter (blau, unter Glasur), E 233 (geritzt), 86 (geprägt), 9 (blau, handschriftlich).

Restauriert.

€ 400 - 500



539



540

539
Josef Wackerle
'Dame im Sessel', 1906

H. 23,2 x 30 x 19,5 cm. Ausführung: KPM Nymphenburg. Porzellan, weiß, glasiert, polychrome Unterglasur. Sockel sign.: Wackerle (ausgespart). Bez.: 164 (geritzt). Ziffer, Nymphenburger Moderne, München 1997, Nr. 290. € 700 - 900

540
Ferdinand Liebermann
'Io', 1910

H. 16 x 28,5 x 13,5 cm. Ausführung: Rosenthal, Selb, um 1910. Porzellan, weiß, glasiert, polychrome Unterglasur. Natursockel sign.: FLieberm(...) (geritzt). Bez.: Manufakturmarke (grün, unter Glasur). € 400 - 500

541
Rudolf Marcuse
'Im Wind', 1913

H. 28 cm. Ausführung: Rosenthal, Selb, um 1914. Porzellan, weiß, glasiert, polychrome Unterglasur. Sockel sign.: RUDOLF MARCUSE (braun). Bez.: Manufakturmarke (grün, unter Glasur), K 293 (geprägt), M (grün, handschriftlich). Struß, Rosenthal, Augsburg 1995, S. 54. € 500 - 600

542
Rudolf Marcuse
'Vor dem Bade', 1913

H. 26,5 cm. Ausführung: Rosenthal, Selb, um 1914. Porzellan, weiß, glasiert, polychrome Unterglasur. Sockel sign.: RUDOLF MARCUSE (braun). Bez.: Manufakturmarke (grün, unter Glasur), K. 316 (geprägt). Bröhan-Museum Berlin, Porzellan, Band 2, Berlin 1996, S. 281, Nr. 251. € 500 - 600



541



542

543
Rudolf Marcuse
'Am Strand', 1913

H. 38 cm. Ausführung: Rosenthal, Selb, um 1914. Porzellan, weiß, glasiert, polychrome Unterglasur. Felsen sign.: RUDOLF MARCUSE (rosa). Bez.: Manufakturmarke (grün, unter Glasur), K 294 (geprägt). € 500 - 600

544
Richard Aigner
'Liebesfrühling', 1913

H. 25,5 cm. Ausführung: Rosenthal, Selb, 1927. Porzellan, weiß, glasiert, polychrome Unterglasur. Sockel sign.: RICHARD AIGNER MÜNCHEN. Bez.: Manufakturmarke (grün, unter Glasur), K. 295/1 (geprägt), M, weiteres Signet (handschriftlich). Struß, Rosenthal, Augsburg 1995, S. 50. Abbildung im Internet. € 350 - 450

545
Dorothea Charol
'Anita', 1925

H. 25,5 cm. Ausführung: Rosenthal, Zweigwerk Bahnhof Selb, um 1925. Porzellan, weiß, glasiert, polychrome Unterglasur. Bez.: Manufakturmarke (grün, unter Glasur), D.CHAROL 201 (geprägt). Abbildung im Internet. € 250 - 350

546
Wilhelm von Heider
'Nach dem Bade', 1926

H. 39 cm. Ausführung: Rosenthal, Zweigwerk Bahnhof Selb, wohl 1926. Porzellan, weiß, glasiert, polychrome Unterglasur. Bez.: Manufakturmarke (grün, unter Glasur), W.v.HEIDER, 220 (geprägt). € 400 - 600

547
Gustav Oppel
'Traumtänzerin', 1930

H. 22 cm. Ausführung: Rosenthal, Selb, 1931. Porzellan, weiß, glasiert, polychrome Aufglasur. Sockel sign.: GO. Bez.: Manufakturmarke (grün, unter Glasur), 1116, 1 (geprägt), Geigenmiller (gold, handschriftlich). Abbildung im Internet. € 300 - 400



543



546

548
Gerhard Schliepstein
'Badende', um 1932

H. 22 x 23 x 15 cm. Ausführung: Rosenthal, Zweigwerk Bahnhof, Selb, wohl 1943-48. Porzellan, weiß, glasiert. Bez.: Manufakturmarke (grün, unter Glasur), G. SCHLIEPSTEIN 715 (geprägt). Abbildung im Internet. € 150 - 250

549
Gerhard Schliepstein
Wasserschöpferin, um 1932

H. 23 cm. Ausführung: Rosenthal, Zweigwerk Plößberg, nach 1953. Porzellan, weiß, glasiert, polychrome Aufglasur. Bez.: Manufakturmarke (grün, unter Glasur), G. SCHLIEPSTEIN 828 (geprägt), handgemalt Troppmann (grün, auf Glasur). Abbildung im Internet. € 100 - 200

550
Lore Friedrich-Gronau
'Zigeunertanz' (Liselotte Köster), 1941

H. 36,6 cm. Ausführung: Rosenthal, Selb, 1948. Porzellan, weiß, glasiert, polychrome Aufglasur. Sockel sign.: L.F.G. (geprägt). Bez.: Manufakturmarke (grün, unter Glasur), 1746 (geprägt), Handgemalt Worms (blau, auf Glasur). Abbildung im Internet. € 300 - 400

551
Lore Friedrich-Gronau
'Graziosa', 1948

H. 30 cm. Ausführung: Rosenthal, Selb, nach 1948. Porzellan, weiß, glasiert, polychrome Aufglasur. Bez.: Manufakturmarke (grün, unter Glasur), L. F.-GRONAU, 1785 (geprägt), 7011 handgemalt R (grün, handschriftlich). Abbildung im Internet. € 300 - 400

552
Karl Himmelstoß
'Klarinettenspieler', 1956

H. 21 cm. Ausführung: Rosenthal, Selb. Porzellan, weiß, glasiert. Sockel sign.: K. HIMMELSTOSS (geritzt). Bez.: Manufakturmarke (grün, unter Glasur). Abbildung im Internet. € 20 - 30



555

554

Duxer Porzellan-Manufaktur AG, vorm. Eduard Eichler
Spanische Tänzerin, um 1930

H. 21,2 cm. Steingut, polychrom glasiert. Bez.: ROYAL DUX Deutschland (grüner Glasurstempel), 130, 29 F (geprägt).

Abbildung im Internet.

€ 50 - 80

555

Frankreich
Relief 'Dame mit Sonnenschirm', um 1900

88,5 x 55 cm (mit Rahmen). Fayence, in dunklen Farben glasiert, Bronze nachahmend. Rahmen aus Mahagoni mit vergoldetem Metalldekor.

Kleine Bestoßung seitlich am Schirm.

€ 800 - 1.000

556

Michael Powolny
'Die schöne Helena', um 1907

H. 39 cm. Ausführung: wohl Gmundner Keramik, um 1919. Steingut, weiß und gelb glasiert mit goldenen Tupfen. Nicht sign.

Stand/Sockel restauriert, dadurch wohl auch Signet verdeckt.

Frottier, Michael Powolny, Wien 1990, WV 60.

€ 400 - 600

557

Johanna Meier-Michel
Krinoline 'Frühling', um 1908

H. 29,5 cm. Ausführung: Gmundner Keramik. Steingut, polychrom glasiert. Bez.: Signet der Gmundner Keramik, 22 (geprägt).

Geklebte flache Bruchstelle über dem Boden.

Abbildung im Internet.

€ 100 - 150

558

Claire Herczeg-Weiss
'Demaskierung', 1936/37

36,5 cm. Ausführung: Goldscheider Everlast Corp., Trenton, USA, 1942-1952. Steingut, polychrom glasiert. Bez.: Manufakturmarken G U.S.A. FINE CHINA, GOLDSCHIEDER EVERLAST CORP (schwarze Glasurstempel).

Dechant/Goldscheider, Goldscheider, Stuttgart 2007, S. 468.

€ 800 - 1.500

559

Walter Goldscheider
'Tänzerin, um 1940

H. 35,5 cm. Ausführung: Goldscheider Pottery, Trenton, USA. Steingut, polychrom glasiert. Sockel sign.: © AGA. Bez.: © AMERICAN GOLDSCHIEDER CORP, CREATED BY Goldscheider G U.S.A. (schwarze Glasurstempel), 665 167 5 (geprägt).

Retuschiert.

€ 450 - 550

553

Deutschland
Dame im Winterkostüm mit Hund, um 1925

H. 47 cm. Majolika, weiß und grün glasiert. Bez.: BW im Dreieck (geprägt).

Abbildung im Internet.

€ 300 - 400



556



558



559



560



562

560

E. Tischer
'Tempeltänzerin', um 1928/29

H. 53 cm. Ausführung: Marcell Goldscheider, Wien. Steingut, polychrom glasiert. Bez.: 380 (geprägt).

Dechant/Goldscheider, Goldscheider, Stuttgart 2007, S. 547.

€ 500 - 700

561

Marcell Goldscheider, Wien
Lampenfuß 'Stehende junge Dame im Wind', 1929-39

H. 27 cm. Steingut, polychrom glasiert. Bez.: Helmmarke GOLDSCHIEDER KERAMIK AUSTRIA, 493 (geprägt).

Restauriert.

Abbildung im Internet.

€ 100 - 150

562

Max Valentin
'Stehender Damenakt mit Tuch', 1907/08

H. 56 cm. Ausführung: Friedrich Goldscheider, Wien. Steingut, polychrom glasiert. Sockel bez.: Valentin, 3599 29 10 (geprägt). Bez.: Skulpturenmarke (geprägt), Adlermarke (schwarzer Glasurstempel), R (schwarz, handschriftlich).

Dechant/Goldscheider, Goldscheider, Stuttgart 2007, S. 373, 3599.

€ 650 - 850

563

Albert Dominique Rosé
Große Figur 'Ruth', 1911/12

H. 54 cm. Ausführung: Friedrich Goldscheider, Wien. Steingut, polychrom glasiert. Sockel sign.: Rose (geprägt). Bez.: Nummerierung (versost). Bez.: Goldscheider Wien (schwarzer Glasurstempel), Malersignets (handschriftlich).

Restauriert.

Dechant/Goldscheider, Goldscheider, Stuttgart 2007, S. 381.

€ 1.200 - 1.600



563



564

564

Fritz Heinemann
'Holländerin', 1911/12

H. 44,3 cm. Ausführung: Friedrich Goldscheider, Wien. Steingut, polychrom glasiert. Natursockel sign.: Heinemann (geprägt). Bez.: Flügelmarke (schwarzer Glasurstempel), Bildhauermarke (geprägt), 4224 9 35 (geprägt).
€ 500 - 700

565

Max Valentin
'Schreitende Tänzerin, ihr langes Kleid seitlich hochhebend', um 1913/14

H. 35,5 cm. Ausführung: Friedrich Goldscheider, Wien. Steingut, polychrom glasiert. Sockel sign.: Valentin (geprägt). Bez.: runde Adlermarke (schwarzer Glasurstempel), Skulpturenmarke (undeutlich), 4794 40 9 (geprägt), 16(...) VI (schwarz, handschriftlich). Riss im rechten Handgelenk durch goldene Spange kaschiert. Dechant/Goldscheider, Goldscheider, Stuttgart 2007, S. 393, Nr. 4794. Abbildung im Internet.
€ 300 - 400

566

August Handzel (Hentschel)
'Tänzerin in Pose', 1913/14

H. 34,3 cm. Ausführung: Friedrich Goldscheider, Wien. Steingut, polychrom glasiert. Sockel sign.: Hentschel (geprägt). Bez.: Flügelmarke (schwarzer Glasurstempel (undeutlich)), Skulpturenmarke, 4485 9 10 (geprägt) VI XI /schwarz, handschriftlich). Abbildung im Internet.
€ 250 - 350

567

Hafenruckler
'Ägyptische Tempeltänzerin', 1921

H. 47 cm. Ausführung: Friedrich Goldscheider, Wien. Steingut, polychrom glasiert. Bez.: Goldscheider Wien, MADE IN AUSTRIA HAND-DECORATED (schwarze Glasurstempel), 5657 2 8, 04 (geprägt), IV, Künstlersignet (schwarz, handgemalt). Dechant/Goldscheider, Goldscheider, Stuttgart 2007, S. 412.
€ 800 - 1.200



567

568

Karl Perl
'Sitzender Damenakt mit Leoparden scherzend', 1922

Mit Schlange. H. 26 cm. Ausführung: Friedrich Goldscheider, Wien. Steingut, polychrom glasiert. Sockel sign.: K. PERL (geprägt). Bez.: 5025 58 2 (geprägt). Boden bez.: Goldscheider Wien (schwarzer Glasurstempel), T (schwarz, handschriftlich). Bestoßungen am Stand, Bereibungen. Dechant/Goldscheider, Goldscheider, Stuttgart 2007, S. 398. Abbildung im Internet.
€ 200 - 400



568

569

Wilhelm Thomasch
'Faszination', 1922

H. 46 cm. Ausführung: Friedrich Goldscheider, Wien. Steingut, polychrom glasiert. Sockel sign.: THOMASCH (geprägt). Bez.: Goldscheider Wien (schwarzer Glasurstempel), 5060 163 4 (geprägt), S XIX (grün), Malersignets (schwarz, handschriftlich). Dechant/Goldscheider, Goldscheider, Stuttgart 2007, S. 398, Nr. 5060 (Überschneidung).
€ 800 - 1.200



569

570

Josef Lorenzl
'Gefangener Vogel' (Niddy Impekhoven), um 1922

H. 46 cm. Ausführung: Friedrich Goldscheider, Wien. Steingut, polychrom glasiert. Vase sign.: Lorenzl (geprägt), Nummerierung (undeutlich). 5230 886 (...) (geprägt). Bez.: MADE IN AUSTRIA Goldscheider Wien (schwarze Glasurstempel), Malersignet (Glasurstempel). Dechant/Goldscheider, Goldscheider, Stuttgart 2007, S. 420 f.
€ 2.200 - 2.800

571

**Josef Lorenzl
'Gefangener Vogel' (Niddy Impekhoven), um 1922**

H. 46 cm. Ausführung: Friedrich Goldscheider, Wien. Steingut, polychrom glasiert. Vase sign.: Lorenzl (geprägt). Bez.: MADE IN AUSTRIA Goldscheider Wien HAND-DECORATED (schwarze Glasurstempel), 5230 1976 65 (geprägt), M03 (geritzt), Malersignet N 12 (schwarz, handschriftlich).

Restauriert.

Dechant/Goldscheider, Goldscheider, Stuttgart 2007, S. 420 f.

€ 900 - 1.600



571

572

**Josef Lorenzl
'Aida', 1923/24**

H. 46 cm. Ausführung: Friedrich Goldscheider, Wien. Steingut, polychrom glasiert. Saum des Mantels sign.: Lorenzl (geprägt). Bez.: MADE IN AUSTRIA, Goldscheider Wien, HAND-DECORATED (schwarze Glasurstempel), 5281 659 65, 04 (geprägt), Malersignets, 4 II (handschriftlich).

Dechant/Goldscheider, Goldscheider, Stuttgart 2007, S. 404.

€ 750 - 1.000



572



573

573

**Josef Lorenzl
'Orientalische Tänzerin in Pose',
um 1923**

H. 44,5 cm. Ausführung: Friedrich Goldscheider, Wien. Steingut, polychrom glasiert. Sockel sign.: Lorenzl (versost). Bez.: Goldscheider Wien, MADE IN AUSTRIA (schwarze Glasurstempel), 5267 40 65 (geprägt), Malersignets (schwarz, handschriftlich).

Restauriert.

€ 400 - 600

574

**Josef Lorenzl
'Tänzerin im Schmetterlingskostüm',
1924/25**

H. 43,5 cm. Ausführung: Friedrich Goldscheider, Wien. Steingut, polychrom glasiert. Vase sign.: Lorenzl (geprägt). Bez.: MADE IN AUSTRIA, Goldscheider Wien HAND-DECORATED (schwarze Glasurstempel), 5434 383 4, 4 P (geprägt), Malersignets (geprägt).

Bestoßung am Sockel.

Dechant/Goldscheider, Goldscheider, Stuttgart 2007, S. 407.

€ 800 - 1.200



574



575
Paul Philippe
Große 'Tänzerin in Pfauenkostüm',
1924/25

H. 50 cm. Ausführung: Friedrich Goldscheider, Wien. Steingut, polychrom glasiert. Sockel sign.: Philipp (!) (geprägt), Nummerierung (versost). Bez.: MADE IN AUSTRIA, Rest eines Manufaktur etiketts (wohl die Marke verdeckend), Malersignets (handschriftlich). Kleine geklebte Bestoßung im Fächer. Dechant/Goldscheider, Goldscheider, Stuttgart 2007, S. 407.
€ 3.000 - 5.000

575



576

576
Josef Lorenzl
Lampenfuß 'Sitzende Spanierin mit
Hut', 1925/26

H. 38,8 cm. Ausführung: Friedrich Goldscheider, Wien. Steingut, polychrom glasiert. Sockel sign.: Lorenzl (geprägt, undeutlich). Bez.: Goldscheider Wien, MADE IN AUSTRIA HAND-DECORATED (schwarze Glasurstempel), 5548 45 12, 5M (geprägt), Dechant/Goldscheider, Goldscheider, Stuttgart 2007, S. 410, Nr. 5548.
€ 650 - 850

577
Josef Lorenzl
Tischleuchte 'Haremstanz', um
1925

H. 81 cm, 56 x 43,5 cm (gesamt). Ausführung: Friedrich Goldscheider, Wien. Steingut, polychrom glasiert. Bez.: MADE IN AUSTRIA, Goldscheider Wien, HAND-DECORATED (schwarze Glasurstempel), 5500 160 7, O3 (geprägt), F, K 7 p (schwarz, handschriftlich). Messingfassung, Porzellanschalter, dunkelblauer Stoffschirm. Haarriss in der linken Schulter. Vgl. Dechant/Goldscheider, Goldscheider, Stuttgart 2007, S. 408.
€ 1.300 - 2.300



577



578



579



581



582

578

Josef Lorenzl
'Stehende junge Dame im Karnevals-kostüm', um 1925

H. 34 cm. Ausführung: Friedrich Goldscheider, Wien. Steingut, polychrom glasiert. Pfeiler hinten sign.: Laurenzl (geprägt). Bez.: Goldscheider Wien, HAND-DECORATED MADE IN AUSTRIA HA (schwarze Glasurstempel), 5486 11 8 5 M (geprägt), D 4 II (schwarz, handschriftlich).

€ 650 - 750

579

Josef Lorenzl
'Posierende Variete-Künstlerin', um 1926

H. 35,5 cm. Ausführung: Friedrich Goldscheider, Wien. Steingut, polychrom glasiert. Sockel sign.: Lorenzl (geprägt). Bez.: MADE IN AUSTRIA, Goldscheider Wien, HAND-DECORATED (schwarze Glasurstempel), 5573 120 7, W 05 (geprägt), Malersignets (schwarz, handschriftlich).

Retuschen; Aschepartikel.

Dechant/Goldscheider, Goldscheider, Stuttgart 2007, S. 411.

€ 500 - 600

580

Stephan Dakon
'Harvey', 1926/27

H. 47 cm. Ausführung: Friedrich Goldscheider, Wien. Steingut, polychrom glasiert. Vase sign.: Dakon (geprägt). Bez.: MADE IN AUSTRIA, Goldscheider Wien, HAND-DECORATED (schwarze Glasurstempel), 5625 45 14 (geprägt), M 03 (geritzt), Malersignets (handschriftlich).

Klebestellen und Brandrisse.

Abbildung im Internet.

€ 350 - 450

581

Josef Lorenzl
'Stehende Tänzerin mit Biedermeierfrisur', um 1926

H. 35 cm. Ausführung: Friedrich Goldscheider, Wien. Steingut, polychrom glasiert. Saum des Rocks sign.: Lorenzl (geprägt). Bez.: Goldscheider Wien, MADE IN AUSTRIA HAND-DECORATED (schwarze Glasurstempel), 5589 (!) 9 3 7 (geprägt), L 1278 (geritzt), Malersignet (schwarz, handschriftlich).

Dechant/Goldscheider, Goldscheider, Stuttgart 2007, S. 411, Nr. 5580.

€ 400 - 500



583

582

Stephan Dakon
Banjospiel (Zerline Balten), 1927

H. 34 cm. Ausführung: Friedrich Goldscheider, Wien. Steingut, polychrom glasiert. Pierrot sign.: Dakon (geprägt). Bez.: MADE IN AUSTRIA Goldscheider Wien HAND-DECORATED (schwarze Glasurstempel), 5659 42 10 (geprägt), Malersignets (handschriftlich).

Restauriert.

Dechant/Goldscheider, Goldscheider, Stuttgart 2007, S. 412.

€ 700 - 900

583

Stephan Dakon
'Turteltauben', 1927/28

H. 47 cm. Ausführung: Friedrich Goldscheider, Wien. Steingut, polychrom glasiert. Bez.: Goldscheider Wien, MADE IN AUSTRIA, HAND-DECORATED (schwarze Glasurstempel), 5712 546 21 (geprägt).

Brandrisse.

Dechant/Goldscheider, Goldscheider, Stuttgart 2007, S. 413.

€ 2.500 - 3.500



584



585

584
Karl Sailer
Tänzerin in Schmetterlingskostüm,
um 1928/29

H. 47 cm. Ausführung: Friedrich Goldscheider, Wien. Steingut, polychrom glasiert. Sockel sign.: Sailer (versosst). Bez.: Manufaktur-etikett Goldscheider Wien, Sailer (geprägt), Malersignets (schwarz, handschriftlich). Restauriert. Dechant/Goldscheider, Goldscheider, Stuttgart 2007, S. 430.
€ 500 - 600

585
Josef Lorenzl
'Stehende Tänzerin im Schmetterlingskleid', um 1928

H. 40 cm. Ausführung: Friedrich Goldscheider, Wien. Steingut, polychrom glasiert. Saum des Kleides sign.: Lorenzl (geprägt). Bez.: MADE IN AUSTRIA HAND-DECORATED Goldscheider Wien (schwarze Glasurstempel), 5715 177 12 (geprägt), IV P (geritzt), Malersignet (schwarz, handschriftlich). Kleine Glasurabplatzung über dem Boden. Dechant/Goldscheider, Goldscheider, Stuttgart 2007, S. 413.
€ 600 - 800

586
Josef Lorenzl
'Pyjama', um 1928

H. 25,5 cm. Ausführung: Friedrich Goldscheider, Wien. Steingut, polychrom glasiert. Sockel sign.: Lorenzl (geprägt). Boden bez.: MADE IN AUSTRIA, Goldscheider Wien, HAND-DECORATED (schwarze Glasurstempel), 5780 32 4, 1 (geprägt), MR2, J (handschriftlich). Restauriert. Dechant/Goldscheider, Goldscheider, Stuttgart 2007, S. 415.
€ 500 - 700



586

587
Josef Lorenzl
Große 'Tänzerin im Schmetterlingskostüm
(sich drehend)', 1929

H. 44,5 cm. Ausführung: Friedrich Goldscheider, Wien. Steingut, polychrom glasiert. Sockel sign.: Lorenzl (geprägt). Bez.: Goldscheider Wien MADE IN AUSTRIA HAND-DECORATED (schwarze Glasurstempel), 5900 184 4 (geprägt), Malersignets (handschriftlich). Dechant/Goldscheider, Goldscheider, Stuttgart 2007, S. 419.
€ 900 - 1.200

588
Stephan Dakon
'Mary', 1929

H. 35,5 cm. Ausführung: Friedrich Goldscheider, Wien. Steingut, polychrom glasiert. Sockel sign.: Dakon (versosst). Bez.: Goldscheider Wien MADE IN AUSTRIA HAND-DECORATED (schwarze Glasurstempel), 6150 24 10, 20 (geprägt). Glasurfehler. Dechant/Goldscheider, Goldscheider, Stuttgart 2007, S. 425.
€ 600 - 800



587



588



589

589

**Stephan Dakon
'Autogirl', 1929**

H. 38 cm. Ausführung: Friedrich Goldscheider, Wien. Steingut, polychrom glasiert. Sockel sign.: Dakon (geprägt). Bez.: MADE IN AUSTRIA HAND-DECORATED Goldscheider, Wien (schwarze Glasurstempel), 5938 78 4, P 5 (geprägt), Malersignets (handschriftlich).

Dechant/Goldscheider, Goldscheider, Stuttgart 2007, S. 420.

€ 700 - 900

590

**Josef Lorenzl
'Tänzerin', 1929/30**

H. 31 cm. Ausführung: Friedrich Goldscheider, Wien. Steingut, polychrom glasiert. Bez.: Goldscheider Wien MADE IN GERMANY, Lorenzl (schwarze Glasurstempel), 6323 143 19 (geprägt), L 47 A (geritzt), F (schwarz, handschriftlich), Restauriert.

€ 400 - 600

591

**Josef Lorenzl
Lampenfuß 'Stehende Haremstänzerin', um 1929**

H. 44 cm. Ausführung: Friedrich Goldscheider, Wien. Steingut, polychrom glasiert. Lampenfuß sign.: Lorenzl (geprägt). Bez.: HAND-DECORATED MADE IN AUSTRIA, Goldscheider Wien (schwarze Glasurstempel), 5927 42 7 (geprägt), Malersignets (handschriftlich).

Dechant/Goldscheider, Goldscheider, Stuttgart 2007, S. 420.

€ 800 - 1.200



590

592

**Josef Lorenzl
'Tänzerin im Schmetterlingskostüm (sich drehend)', um 1929**

H. 30 cm. Ausführung: Friedrich Goldscheider, Wien. Steingut, polychrom glasiert. Sockel sign.: Lorenzl (versosst). Bez.: Goldscheider Wien, MADE IN AUSTRIA Lorenzl (schwarze Glasurstempel), 6206 171 19, 5 (geprägt), Etikett m. hands. Bez. Traum 62067 asel. Restauriert.

€ 600 - 800

593

**Josef Lorenzl
'Schreitende Tänzerin etwas nach vorne gebückt', um 1930**

H. 33,5 cm. Ausführung: Friedrich Goldscheider, Wien. Steingut, polychrom glasiert. Sockel sign.: Lorenzl (versosst). Bez.: Goldscheider Wien MADE IN AUSTRIA Lorenzl (schwarze Glasurstempel), 6223 191 8 (geritzt) 4 (geprägt), Malersignets (handschriftlich).

€ 600 - 800



591



592



593



594

594
Claire Herczeg-Weiss
'Stehende Dame mit Kappe und Muff', 1931/32

H. 33 cm. Ausführung: Friedrich Goldscheider, Wien. Steingut, polychrom glasiert. Bez.: MADE IN AUSTRIA Goldscheider Wien (schwarzer Glasurstempel bzw. Prägestempel), 6597 126 31, 8 (geprägt).

Dechant/Goldscheider, Goldscheider, Stuttgart 2007, S. 433.
€ 800 - 1.500

595
Nellie Fried
'Stehende junge Dame im Wind, um 1931

H. 30,5 cm. Ausführung: Friedrich Goldscheider, Wien. Steingut, polychrom glasiert. Sockel sign.: Fried (geprägt). Bez.: Goldscheider Wien MADE IN AUSTRIA (schwarze Glasurstempel), 6392 134 10, 3 (geprägt), Malerinitialen (schwarz, handschriftlich).

€ 600 - 800

596
Josef Lorenzl
'Stehende Tänzerin im langen Rock', um 1931

H. 29,5 cm. Ausführung: Friedrich Goldscheider, Wien. Steingut, polychrom glasiert. Sockel sign.: Dakon (geprägt). Bez.: Goldscheider Wien, MADE IN AUSTRIA HAND-DECORATED (schwarze Glasurstempel), 6399 65 11, 19 (geprägt), Malersignets (handschriftlich).

Dechant/Goldscheider, Goldscheider, Stuttgart 2007, S. 430.
€ 500 - 700



595

597
Claire Herczeg-Weiss
'Maskerade', 1935/36

H. 38,3 cm. Ausführung: Friedrich Goldscheider, Wien. Steingut, polychrom glasiert. Sockel sign.: Claire Weiss (versost). Bez.: Goldscheider, MADE IN AUSTRIA (schwarze Glasurstempel), 7367 37 11 (geprägt), Malersignets (schwarz, handschriftlich).

Dechant/Goldscheider, Goldscheider, Stuttgart 2007, S. 456.
€ 800 - 1.500

598
Friedrich Goldscheider, Wien
'Elegante Dame mit großem Hut und langen Handschuhen', 1936

H. 30 cm. Steingut, polychrom glasiert. Sockel bez.: Manufakturetikett. Bez.: MADE IN AUSTRIA, Goldscheider Wien (schwarze Glasurstempel), 7509 6 14 (geprägt), Malersignet (schwarz, handschriftlich).

Dechant/Goldscheider, Goldscheider, Stuttgart 2007, S. 461 (ohne Künstler).

€ 600 - 800

599
Claire Herczeg-Weiss
'Spanierin', um 1936

H. 38 cm. Ausführung: Friedrich Goldscheider, Wien. Steingut, polychrom glasiert. Sockel sign.: Weiss (versost). Bez.: Goldscheider Wien MADE IN AUSTRIA, GW (graue Glasurstempel), 75(...) 8A (geprägt).

Brandriss am Fuß.
Dechant/Goldscheider, Goldscheider, Stuttgart 2007, S. 461.

€ 800 - 1.000



596



597



598



599



600



601



602



603

600
Claire Herczeg-Weiss
'Muffdame', 1937/38

H. 37,5 cm. Ausführung: Friedrich Goldscheider, Wien. Steingut, polychrom glasiert. Bez.: Goldscheider Wien, MADE IN AUSTRIA, Claire Herczeg (schwarze Glasurstempel), 8241 36 2 (geprägt), XIII (geritzt), Marke L (geprägt).

Bereibungen am Hut.
Dechant/Goldscheider, Goldscheider, Stuttgart 2007, S. 488.

€ 800 - 1.500

601
Karl Nieschlag; Josef Melcher
'Nocturno', 1937/38

H. 40 cm. Ausführung: Friedrich Goldscheider, Wien. Steingut, polychrom glasiert. Bez.: MADE IN GERMANY Goldscheider Wien (schwarze Glasurstempel), 8174, 259, 7, G (geprägt), F. (schwarz, handschriftlich).

Glasur teilweise leicht verfärbt.
Dechant/Goldscheider, Goldscheider, Stuttgart 2007, S. 486, Nr. 8174.

€ 650 - 850

602
Stephan Dakon
'Frasquita', um 1937

H. 38,3 cm. Ausführung: Friedrich Goldscheider, Wien. Steingut, polychrom glasiert. Bez.: Goldscheider Wien HAND DECORATED MADE IN AUSTRIA (schwarze Glasurstempel), 8127 1 81 (geprägt), S (schwarz, handschriftlich). Originales Vertriebsetikett Karl Skala, Wien.

Dechant/Goldscheider, Goldscheider, Stuttgart 2007, Nr. 8127F.

€ 900 - 1.200

603
Stephan Dakon
'Andante', um 1939

H. 33 cm. Ausführung: Friedrich Goldscheider, Wien. Steingut, polychrom glasiert. Bez.: Goldscheider Wien MADE IN AUSTRIA (schwarze Glasurstempel), 8474 7 (geritzt), G (schwarz, handschriftlich).

Herstellungsbedingte Unebenheit am Sockel.
Dechant/Goldscheider, Goldscheider, Stuttgart 2007, Nr. 8474F.

€ 900 - 1.200

604
Friedrich Goldscheider, Wien
'Schreitende schlanke Dame', 1940

H. 33 cm. Porzellan, weiß, glasiert, polychrome Unterglasur. Sockel bez.: Manufakturetikett. Bez.: Goldscheider Wien MADE IN GERMANY (schwarze Glasurstempel), 8662 8 7 (geprägt), AN, B (schwarz, handschriftlich).

Dechant/Goldscheider, Goldscheider, Stuttgart 2007, S. 505.

€ 400 - 600



604



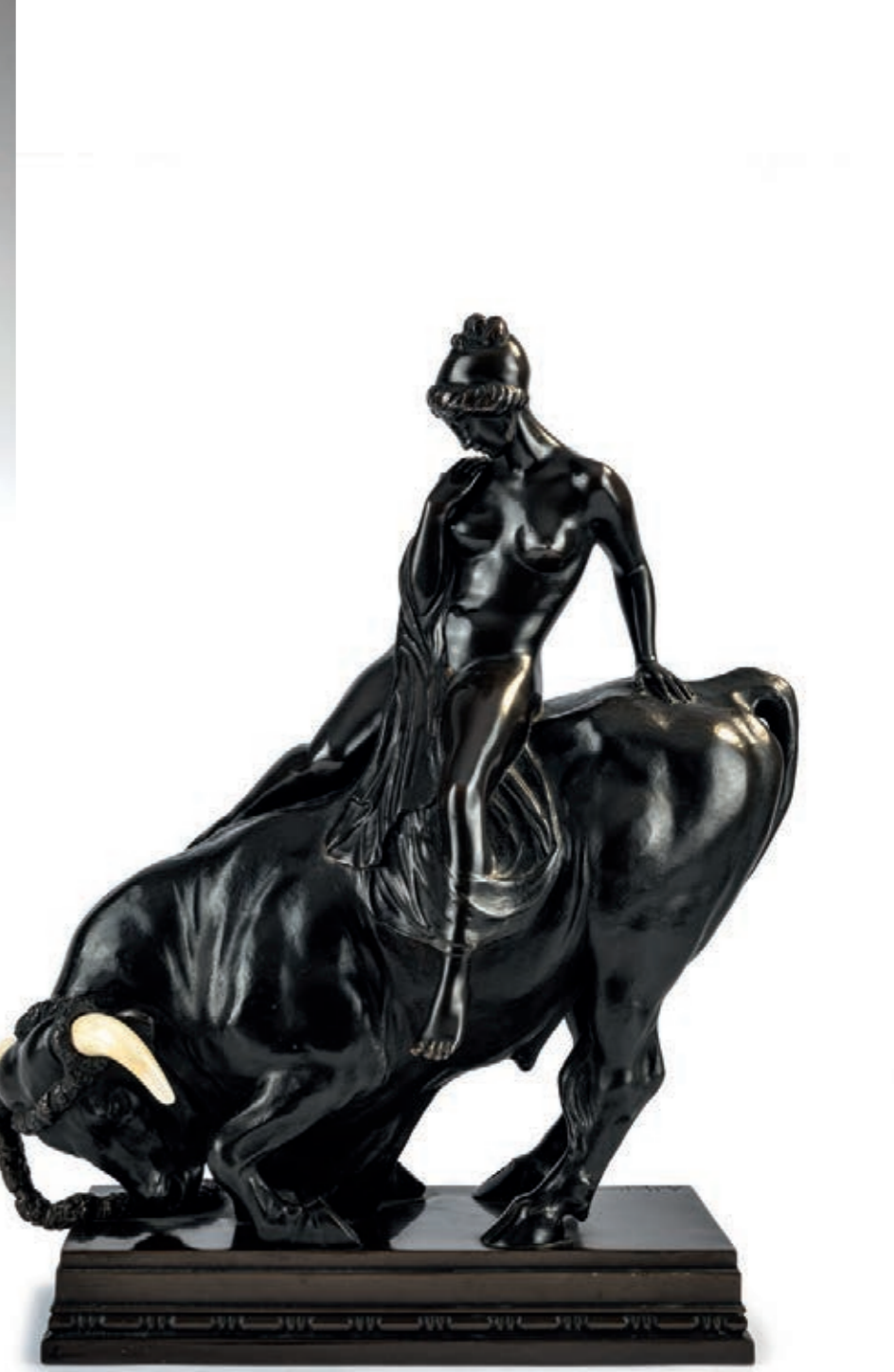
605



611



616



617

605
Stephan Dakon
'Dunja', um 1941

H. 34,5 cm. Ausführung: Friedrich Goldscheider, Wien. Steingut, polychrom glasiert. Sockel mit Manufakturetikett. Bez.: Goldscheider Wien MADE IN AUSTRIA HAND-DECORATED (schwarze Glasurstempel), 8715 8 50 (geprägt), Malersignet (schwarz, handschriftlich).

Dechant/Goldscheider, Goldscheider, Stuttgart 2007, S. 508.
€ 700 - 900

606
Hertwig & Co., Katzhütte
Sitzende mit Buch, um 1930

H. 19 cm. Steingut, polychrom glasiert. Bez.: Manufakturmarke FG 71 (grüne Glasurstempel), 68 (geprägt).
Abbildung im Internet.

€ 50 - 80

607
Hertwig & Co., Katzhütte
Tänzerin, um 1930

H. 30,8 cm. Steingut, polychrom glasiert. Bez.: Manufakturmarke Germany K 18 (grüne Glasurstempel), 6 911 (geprägt).
Abbildung im Internet.

€ 50 - 80

608
Anton Kling
'Gutacherin', 1935

H. 33 cm. Ausführung: Staatl. Majolika-Manufaktur Karlsruhe. Steingut, polychrom glasiert. Bez.: Manufakturmarke, 4354 (erhaben).

Ausst.-Kat. Karlsruher Majolika, Badisches Landesmuseum, Karlsruhe 1979, Nr. 274.
Abbildung im Internet.

€ 20 - 30

609
Fritz Behn
Dame mit Pelzkragen, 1997

H. 50 cm. Ausführung: Majolika-Manufaktur Karlsruhe, 1997. Majolika, polychrom glasiert. Bez.: Manufakturmarke, 8138, weitere Marke (erhaben), weitere Bez. (schwarz, handschriftlich).

Modell von 1914.
Abbildung im Internet.

€ 50 - 80

610
Keramros-Wiener Kunstkeramik
und Porzellanmanufaktur AG
'Schauspielerin', um 1930

H. 25,5 cm. Steingut, polychrom glasiert. Bez.: Manufakturmarke KERAMOS MADE IN AUSTRIA (schwarzer Glasurstempel), 122, 8311, 4 (geprägt).

Abbildung im Internet.

€ 50 - 80

611
Keramros, Wiener Kunst-Keramik
und Porzellanmanufaktur, Wien
Tänzerin, 1930er Jahre

H. 42 cm. Steingut, polychrom glasiert. Bez.: Wiener Kunstkeramik Keramos, Manufakturmarke MADE IN AUSTRIA (schwarze Glasurstempel), 2064 L (geprägt).

Rechtes Handgelenk mit Haarriss.
€ 200 - 300

612
Hugo F. Kirsch
'Mädchen mit Blumenstrauß',
um 1910

H. 23 cm. Steingut, polychrom glasiert. Sockel sign.: Kirsch (blau, unter Glasur). Bez.: runde Manufakturmarke.

Neuwirth, Hugo F. Kirsch, München 1984, S. 171, Nr. 153.

Abbildung im Internet.

€ 150 - 250

613
Österreich
Dame im Winterkostüm mit Hut,
um 1911/12

Vor einem Hocker stehend. H. 17,9 cm. Majolika, polychrom glasiert. Bez.: 880 (geprägt, undeutlich).

Abbildung im Internet.

€ 100 - 150

614
Österreich
'Dame im Wind', um 1930

H. 28,5 cm. Steingut, polychrom glasiert. Bez.: 35186 (geprägt).

Abbildung im Internet.

€ 200 - 300

615
Tschechoslowakei
Modedame mit Terrier, 1920er
Jahre

H. 27 cm. Steingut, polychrom glasiert. Bez.: CZECHOSLOVAKIA (grauer Glasurstempel, nicht aufgelöst), 4240 (erhaben geprägt).

Herstellungsbedingter Brandriss am Hals.

Abbildung im Internet.

€ 150 - 250

616
Vally Wieselthier
Figur, um 1923

H. 25 cm. Ausführung: Werkstätte Vally Wieselthier, Wien. Majolika, polychrom glasiert. Bez.: VW, MADE IN AUSTRIA (geprägt).

Bestoßen.

Hörmann, Vally Wieselthier, Wien 1999, S. 154, WV-K 243.

€ 700 - 900

617
Albert Hinrich Hussmann
'Europa auf dem Stier', um 1908

H. 45,5 cm (mit Sockel). Bronze, dunkelbraun patiniert, Hörner aus geschnitztem Elfenbein. Sockel sign.: H. Hussmann K (bossiert). Eine EG-Bescheinigung des Referats für Klima- und Umweltschutz der Landeshauptstadt München liegt vor, die die Vermarktung von Objekten mit Elfenbein innerhalb der Europäischen Union zulässt.

€ 5.000 - 7.000

618

**Louise Arnaud
Zierschale, 1950er Jahre**

Ø 17 cm. Kupferblech, mit Edelmetallfolien belegt, polychrom, teilweise pastos emailiert. Klematisdekor. Fahne vergoldet. Boden undeutlich in Gold sign.; zwei originale Papieretiketten LOUISE ARNAUD ÉMAUX D'ART ENTIÈREMENT FAIT MAIN LIMOGES FRANCE, EMAUX SUR ARGENT ENTIÈREMENT FAIT MAIN SUIVANT LE PROCÉDÉ TRADITIONNEL DE LIMOGES.

Abbildung im Internet.

€ 150 - 200

619

**Bréval
Kleine Vase, 1920er Jahre**

H. 12 cm. Kupferblech, mit Edelmetallfolie belegt, polychrom, teilweise pastos emailiert. Blütenrispen. Sign.: Bréval (gold, undeutlich). Versilberter Mündungsring.

Abbildung im Internet.

€ 250 - 350

620

**Andrée Fauré (wohl)
Große Vase, nach 1956**

H. 31 cm. Kupferblech, mit Edelmetallfolie belegt, polychrom pastos emailiert. Sign.: FAURE, Limoges (gold, handschriftlich). Mündungsring und Fuß aus patiniertem Messing.

Diverse Sprünge und Fehlstellen in der Glasur.

€ 800 - 1.500

621

**Camille Fauré
Vase, vor 1956**

H. 28 cm. Kupferblech, mit Edelmetallfolie belegt, polychrom pastos emailiert. Sign.: C. FAURÉ Limoges (gold, handschriftlich). Mündungsring und Fuß aus Messing, schwarz lackiert bzw. versilbert.

Restauriert.

€ 500 - 700

622

**Camille Fauré
Vase, vor 1956**

H. 27,6 cm. Kupferblech, mit Edelmetallfolie belegt, polychrom pastos emailiert. Sign.: C. FAURE Limoges (gold, handschriftlich). Mündungsring und Fuß aus versilbertem Messing.

Diverse Sprünge in der Glasur; restauriert.

€ 400 - 600

623

**Alexandre Marty
Vase, vor 1943**

H. 23,5 cm. Kupferblech, mit Edelmetallfolie belegt, polychrom, teilweise pastos emailiert. Sign.: A. MARTY, LIMOGES (gold, handschriftlich). Mündung und Fuß aus Messing.

Fuß bestoßen.

Abbildung im Internet.

€ 250 - 350

624

**Marylou
Zierteller, um 1940**

Ø 21 cm. Kupferblech, mit Edelmetallfolie belegt, polychrom emailiert. Sign.: Marylou Limoges (gold, handschriftlich).

Abbildung im Internet.

€ 200 - 250

625

**Mauricette Pinoteau, Limoges
Zierteller, 1980er Jahre**

Ø 23 cm. Kupferblech, mit Edelmetallfolie belegt, polychrom pastos emailiert. Sign.: M. Pinoteau Limoges (gold, handschriftlich).

Standring geklebt.

Abbildung im Internet.

€ 200 - 300

626

**Jules Sarlandie
Vase, vor 1936**

H. 17,8 cm. Kupferblech, mit Edelmetallfolie belegt, polychrom, teilweise pastos emailiert. Trompetenblumen. Sign.: JSarlandie LIMOGES (schwarz, handschriftlich). Mündungsring und Fuß aus versilbertem Messing.

€ 400 - 500

627

**Jules Sarlandie
Kleine Vase, vor 1936**

H. 15,3 cm. Kupferblech, mit Edelmetallfolie belegt, polychrom, teilweise pastos emailiert. Sign.: JSarlandie Limoges FRANCE (gold, handschriftlich). Mündungsring und Fuß aus versilbertem Messing.

Kleine Bestoßung.

Abbildung im Internet.

€ 350 - 450

628

**Jules Sarlandie
Enghalsvase, vor 1936**

H. 26,5 cm. Kupferblech, mit Edelmetallfolie belegt, polychrom emailiert. Sign.: JSarlandie, Limoges (schwarz, handschriftlich). Messingfuß.

Mündungsring verloren; Glasurrisse am Hals.

€ 500 - 600

629

**Jules Sarlandie
Tischleuchte, vor 1936**

H. 56,5 cm. Kupferblech, mit Edelmetallfolie belegt, polychrom, teilweise pastos emailiert. Sign.: JSarlandie Limoges (gold, handschriftlich). Montierung aus Messing und Aluminium, weiß lackiert.

Muss neu elektrifiziert werden.

€ 600 - 800



620



621



622



626



628



629

IMPRESSUM

GESCHÄFTSFÜHRER UND VERSTEIGERER:

Askan Quittenbaum
+49 89 273702-113
a.quittenbaum@quittenbaum.de

STELLV. GESCHÄFTSFÜHRUNG:

Dr. Claudia Quittenbaum
+49 89 273702-111
c.quittenbaum@quittenbaum.de

EXPERTEN:

Askan Quittenbaum
+49 89 273702-113
a.quittenbaum@quittenbaum.de

Faridah Younès M.A.
+49 89 273702-115
f.younes@quittenbaum.de

Nadine Becker M.A.
+49 89 273702-10
n.becker@quittenbaum.de

BUCHHALTUNG UND KATALOG-BESTELLUNG:

Annette Ehrenhardt
+49 89 273702-117
buchhaltung@quittenbaum.de

Ava Boll
+49 89 273702-120
a.boll@quittenbaum.de

LOGISTIK UND VERSAND:

Dirk Driemeyer
+49 89 273702-112
d.driemeyer@quittenbaum.de

M2 Logistik
+49 8121 223015
service@m2logistik.de

Mail Boxes Etc.
MBE Lippl Business Service
+49 8131 37 99 132
antique-muc@mbe-dachau.de

PHOTOGRAPHIE:

Jochen Splett

DESIGN:

Daniela Paringer,
design & print GbR

PRODUKTION UND DRUCK:

Peschke Solutions GmbH,
München





QUITTENBAUM
Kunstauktionen München

QUITTENBAUM Kunstauktionen GmbH
Theresienstraße 60 · D-80333 München
Telefon 089-27 37 02 10 · Telefax 089-27 37 02 122
info@quittenbaum.de · www.quittenbaum.de

