

DESIGN

Auktion 170 B · 11. Oktober 2023



25
Anniversary
Celebration
QUITTENBAUM

DESIGN

AUKTION 170 B

MITTWOCH, 11. OKTOBER 2023

15 UHR

**VORBESICHTIGUNG:
THERESIENSTR. 60**

Donnerstag	05.10.	10 - 18 Uhr
Freitag	06.10.	10 - 18 Uhr
Samstag	07.10.	13 - 17 Uhr
Sonntag	08.10.	13 - 17 Uhr
Montag	09.10.	10 - 18 Uhr

**QUITTENBAUM
Kunstauktionen GmbH**

Geschäftsführer: Askan Quittenbaum
Theresienstraße 60 · D-80333 München
Tel. (+49) 89-27 37 02 10
Fax (+49) 89-27 37 02 122
E-Mail info@quittenbaum.de
Öffnungszeiten: Di.-Fr. 15-18 Uhr
und nach Vereinbarung



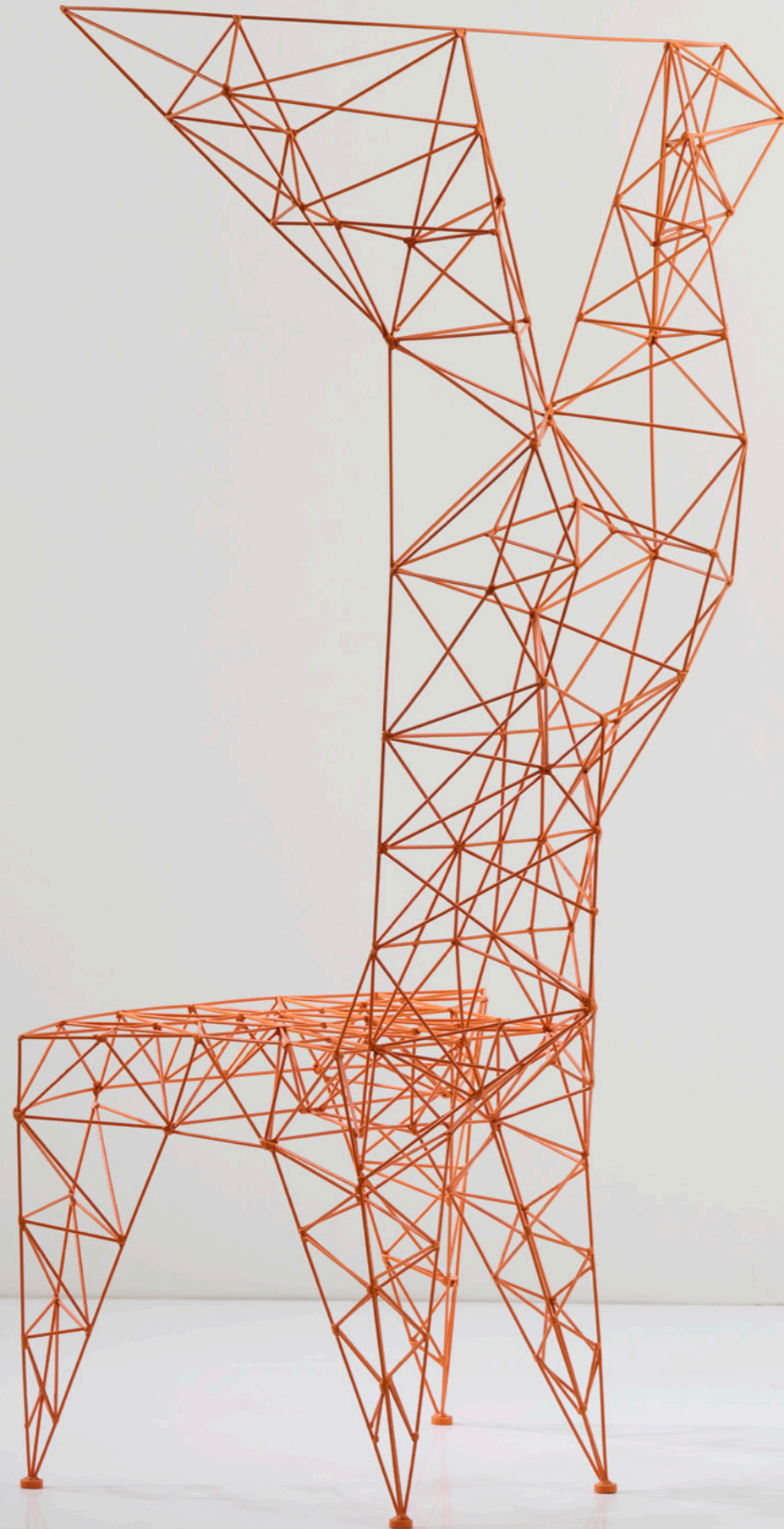
Mitglied der Initiative
Datenbank
kritischer Werke



Bundesverband Deutscher Kunstversteigerer e.V.

All catalogue entries are
available in English at
quittenbaum.com or scan code





283

283
Peter Behrens
'Synchron-Netzanschlussuhr' für Wechselstrom,
1910
 Ø 33,5 cm.
 AEG, Berlin.
 Metallblech, dunkel patiniert, Messing, farbloses Glas, weißes
 Zifferblatt mit schwarzen und roten Zahlen, schwarz lackierte
 Zeiger.
 Bez.: AEG, Plakette mit Typenbezeichnung.
 Funktionsfähigkeit nicht überprüfbar.
€ 600 - 700



285

284
Deutschland
Liege, 1930er Jahre
 H. 73 x 184 x 65 cm.
 Bambusrohr, Rattangeflecht, Metallrohr, Metalldraht, Gummiräder.
€ 700 - 800

285
Hohenloher Schulmöbel, Öhringen
Hocker, 1930er Jahre
 H. 51 cm, Ø 39 cm.
 Stahlrohr, verchromt, Buchenholz, schwarz gefasst.
 Bez.: Herstellerprägung.
€ 400 - 500



284



286

286
Marcel Breuer
Arملهhnstuhl 'B3 - Wassily', 1925
 H. 73 x 77,5 x 64,5 cm.
 Gavina, Mailand.
 Stahlrohr verchromt, schwarzes Leder.
€ 500 - 600



288

287
Ludwig Mies van der Rohe
Arملهhnstuhl 'MR 20', 1927
 H. 84,5 x 55 x 84 cm; Rohr: Ø 2,5 cm.
 Thonet, Frankenberg (zugeschrieben).
 Stahlrohr, verchromt, gesteckt und verschraubt, mittelblaues Leder; ein Spreizbügel: Kantrrohr, verchromt, gesteckt.
 Leder erneuert, einige Schrauben ergänzt.
 Vgl. Vegesack, Deutsche Stahlrohrmöbel, München 1986, S. 106, S. 114; vgl. Ausst.-Kat. Mies van der Rohe, Vitra Design Museum, Weil am Rhein 1998, S. 30 f., S. 36.
€ 2.500 - 3.000



287

288
Deutschland
Zwei Wandkerzenleuchter, 1930er Jahre
 H. 19 x 25 x 58 cm.
 Vierkantmessingrohr, Messingblech, Holz.
€ 700 - 800

289
Deutschland
Sofa, 1930er Jahre
 H. 66 x 191 x 88 cm.
 Stahlrohr, verchromt, Alcantara-Bezug, dunkelblau.
 Bezug erneuert.
 Provenienz: Sammlung Prof. Dr. Florian Hufnagl, danach Privatsammlung Berlin.
€ 1.000 - 1.200



289

290
Deutschland
Kleines Schlafsofa, 1930er Jahre
 H. 67 x 140 (190) x 70 cm.
 Stahlrohr, verchromt, Metallprofile, schwarzer Textilstoff.
 Provenienz: Sammlung Prof. Dr. Florian Hufnagl, danach Privatsammlung Berlin.
€ 900 - 1.200



290

291
Otto Müller
Deckenleuchte 'Sistrah', 1931
 H. 143 cm, Ø 45 cm.
 Sistrah-Licht GmbH, Karlsruhe.
 Messingrohr, Messingblech, vernickelt, Glas, farblos und weiß.
800 - 1.200



291

292
Mauser-Werke, Waldeck
Schlaulentisch, um 1939 und zwei Sessel 'RS7', 1930er Jahre
 Tisch: H. 67 cm, Ø 80 cm; Sessel: H. 82 x 55 x 73 cm.
 Stahlrohr verchromt, Stahlblech, schwarzes Linoleum, Aluminiumblech, dunkelblaues Kunstleder, Holz, schwarz lackiert.
€ 500 - 600



292



293
Schweiz
Ladenregal, 1930er Jahre
 H. 127 x 151 x 42,5 cm.
 Metallrohr, Metallblech, verchromt, farbloses
 Glas, Holz, schwarz gefasst.
 Einlegeböden höhenverstellbar.
€ 1.200 - 1.800



296

296
Anton Lorenz (nach); Tecta, Lauenförde
Armlehnsessel 'D35-1i' mit Ottoman 'C35i',
1930er Jahre

Sessel: H. 96 x 65 x 88 cm; Ottoman: H. 43 x 68 x 54 cm.
 Tecta, Lauenförde, 1990er Jahre.

Stahlrohr, verchromt, Rattangeflecht, dunkelblau lackiert,
 beigefarbener Textilstoff.

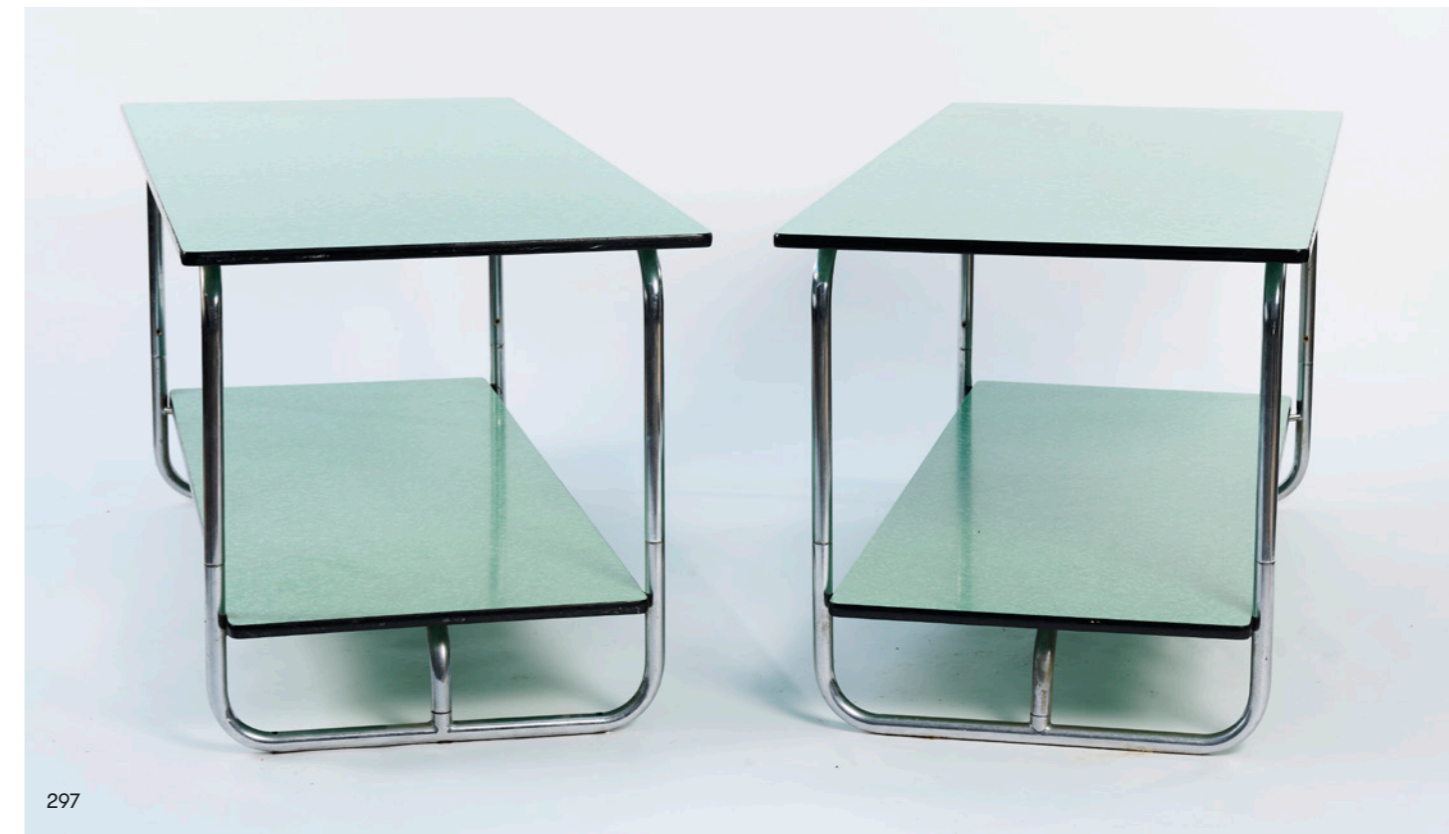
€ 1.000 - 1.500

297
Deutschland
Zwei Arbeitstische, 1950er Jahre

H. 80,5 x 180 x 79,5 cm.

Stahlrohr, verchromt, Platte mit grün-weißem Resopal beschichtet.

€ 2.000 - 2.500



297



294

294
WMF, Geislingen
Zwei große 'Ikora'-Wandleuchten, 1930er Jahre

H. 27 cm, Ø 29 cm.
 Messingrohr und -blech.

Bez.: Ikora-Marke.

€ 1.500 - 2.000

295
Ludwig Mies van der Rohe
Sessel 'Barcelona', 1929

H. 74 x 74 x 77 cm.
 Knoll International, New York, 1970er Jahre
 Braunes Leder, Bandmetall, verchromt.

Reuter, Mies und das Neue Wohnen, Ostfildern 2008, S. 144 ff.,
 S. 184 ff.

€ 1.800 - 2.200



295



298

298
Friedrich Mebes
Unikat Esstisch '7/8', 1967

H. 72,5 cm, Ø 165 cm. Ohne 1/8 Platte 165 x 135 cm; Dicke der Platte 4 cm.
 Deutschland.

Metallrohr, Metallprofile, verchromt, Tischlerplatte, teils mit Eschenholz furnier, teils mit weißem Kunststoff laminat.

Anfertigung nach Entwurf des Architekten Friedrich Mebes. Die Tischplatte kann um 1/8 verkleinert werden, um den Tisch flach an eine Wand zu stellen. Die innere Holzplatte ist drehbar.
€ 1.500 - 2.000

299
Gustav Gräser (im Stile von)
Stehleuchte, 1940er Jahre

H. 157 x 73 x 40 cm.
 Holz, teilweise geschnitzt, weiße Federn.
 Lampenschirm erneuert.
€ 1.500 - 1.800



299



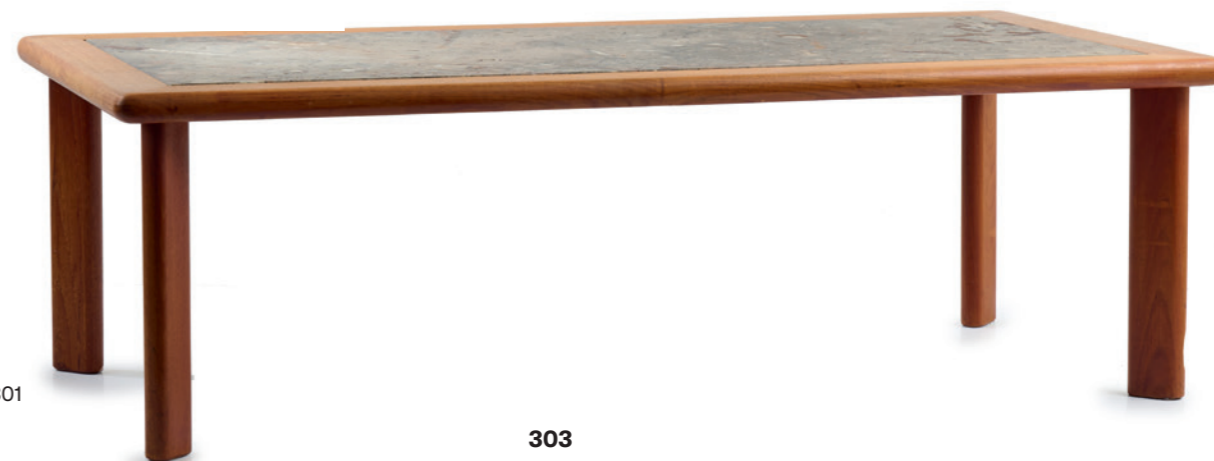
300

300
Ronald Schmitt
Sofatisch 'Fossilien', 1960er Jahre

H. 48,5 x 75 x 75 cm.
 Ronald Schmitt, Darmstadt.
 Teakholz, Schieferplatte mit Fossilien.
 Bez.: Hersteller aufkleber Ronald Schmitt Tische.
€ 500 - 600

301
Ronald Schmitt
Sofatisch 'Fossilien', 1960er Jahre

H. 48,5 x 154 x 75 cm.
 Ronald Schmitt, Darmstadt.
 Teakholz, Schieferplatte mit Fossilien.
 Bez.: Hersteller aufkleber Ronald Schmitt Tische.
€ 600 - 800



301

302
Opal-Kleinmöbel, Deutschland;
Karl Oppenländer & Söhne, Waiblingen
Drei Stumme Diener, 1960er Jahre

H. 105 x 43 x 39 cm bzw. 103 x 45 x 36 cm.
 Buchenholz, Rollen.
 Bez.: Hersteller aufkleber.
€ 700 - 800



302

303
Schweiz
Zeichentisch, 1950er Jahre

H. 71-98 x 110 x 73-74 cm.
 Rusterholz, teilweise dunkel gebeizt, teilweise schwarz lackiert, Tischlerplatte mit Eschenholz furnier, Metallblech.
€ 700 - 800

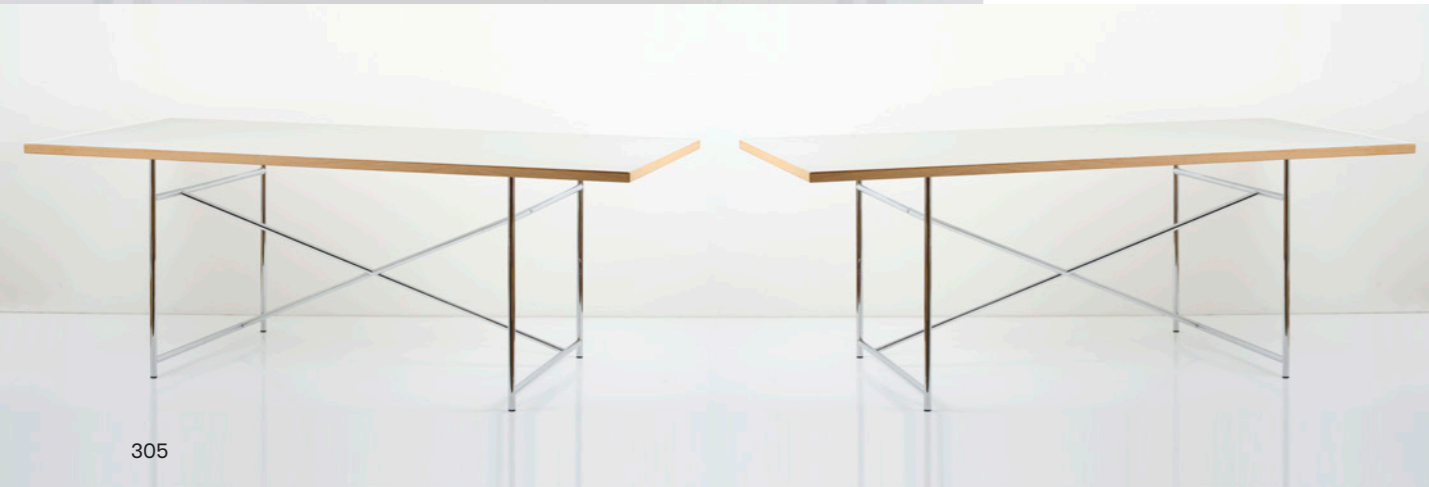


303



304
Berthold Müller
Sofatisch, 1960er Jahre
 H. 50,5 x 140 x 50 cm.
 Berthold Müller, Mosaik-Werkstätte,
 Oerlinghausen.
 Keramik, schwarz und weiss glasiert,
 Messingblech, Vierkantmetallrohr, schwarz
 lackiert.
€ 800 - 1.000

304



305

305
Egon Eiermann
Zwei Zeichentische, 1953

H. 85,5-99,5 x 181 x 90 cm.
 Lambert, Mönchengladbach, 2000er Jahre.
 Metallrohr, verchromt, Tischlerplatte, weiß laminiert,
 Umleimer aus Rüsterholz.
 Dabei: Verlängerungsrohre.
€ 800 - 900

306
Frei Otto
Stuhl 'Montreal', 1967

H. 77 x 49 x 50 cm.
 Karl Fröscher & Co., Steinheim/Murr.
 Buchenholz dunkel gebeizt, schwarzes Leder.
 Bez.: Inventarstempel BUND 09 1 C 67.
€ 500 - 600



306



308

307
Frei Otto
Vier Stühle 'Montreal', 1967
 H. 83,5 x 49 x 48 cm.
 Karl Fröscher & Co., Steinheim/Murr.
 Buchenholz, dunkel gebeizt, braunes Leder.
 Sembach, Neue Möbel, Stuttgart 1982, S. 45.
€ 1.800 - 2.500

308
Egon Eiermann
Armlehnsessel 'SE 22', 1969
 H. 82,5 x 71,5 x 74,5 cm.
 Wilde & Spieth, Esslingen.
 Buchenholz, zum Teil schwarz lackiert,
 schwarzes Leder.
 Ausst.-Kat. Egon Eiermann: Die Möbel, Badi-
 sches Landesmuseum Karlsruhe 1999, S. 115 f.
€ 1.000 - 1.200



309

309
Deutschland
Deckenleuchte, 1970er Jahre
 H. 40 cm (ohne Aufhängung), Ø 58 cm.
 Metallblech, verchromt, schwarzes Kabel.
€ 300 - 350



307



310

310
Klaus Uredat
Zwei Sessel 'Targa', 1970/71

H. 61 x 78 x 96 cm.
 Horn Collection, Deutschland.
 Verstärkter Kunststoff, gelb lackiert.
€ 3.500 - 4.000

311
Peter Ghyczy
Beistelltisch / Barwagen, 1970/71

H. 51 x 59 x 59 cm.
 Horn Collection, Deutschland.
 Kunststoff, gelb lackiert, farbloses Glas, Rollen.
€ 800 - 900



311



312
Peter Ghyczy
Sessel 'Ei des Kolumbus', 1968

H. 48-103 x 74 x 83 cm.
 Reuter Produkt Design GmbH.
 Rot lackiertes, glasfaserverstärktes Polyester, Schaumgummi-
 polsterung, schwarzer Bezug.
 Textilbezug erneuert.
€ 500 - 600



312



313

313
Günter Beltzig
Zwei Stühle, zwei Hocker, Tisch -
'Modelle 11, 12 und 13', 1966

Stühle: H. 69 x 35,5 x 39 cm, Tisch: H. 46 x 68 x 51 cm,
 Hocker: H. 25,5 x 36 x 32,5 cm.
 BBD, Brüder Beltzig Design, Wuppertal.
 Fiberglasverstärktes Polyester, rot lackiert.
€ 700 - 800

314
Alexander Begge
Drei Stühle und Tisch 'Casalino', um 1971

Tisch: H. 45 cm, Ø 65 cm; Stühle: H. 52 x 35 x 36 cm.
 Carl Sasse, Lauenau.
 Kunststoff, orange und rot.
 Bez.: Prägung casalino.
€ 350 - 400

315
Elmar Flötotto (zugeschrieben)
Zwei Sitzwürfel, um 1972

H. 36 x 34 x 36 cm.
 Flötotto, Gütersloh.
 Polyethylen, orange.
 Bez.: Herstellerprägung, Größenangaben.
€ 700 - 800



315



314

316
Swiss Lamps Zurich (SLZ) (zugeschrieben)
Stehleuchte, 1960er Jahre

H. max. 160 cm, Ø 24 cm.
 Metallrohr, mattgrau lackiert, Metallblech, schwarz
 lackiert, weißer Kunststoff.
 Höhenverstellbar.
€ 800 - 900



316



317

318

317
Schönbuch, Bad Königshofen
Zwei Schubladenkommoden,
1970er Jahre

H. 99 x 45 x 37,5 cm.
 Spanplatten, gelb lackiert, Kunststoff, gelb.
 Bez.: Herstelleraufkleber.
€ 900 - 1.200

318
Schönbuch, Bad Königshofen
Zwei Schubladenkommoden,
1970er Jahre

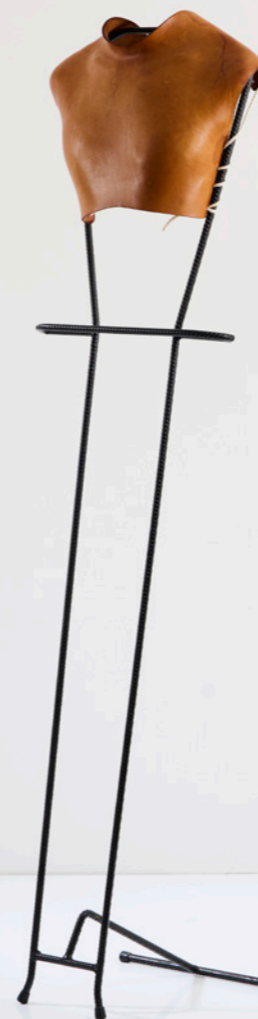
H. 99 x 45 x 37,5 cm.
 Spanplatten, gelb lackiert, Kunststoff, gelb.
 Bez.: Herstelleraufkleber.
€ 900 - 1.200

319
De Sede Design Team
Tagesbett 'DS 80', 1969

H. 37,5 x 91,5 x 203 cm.
 De Sede, Klingnau.
 Holz, schwarz lackiert, Lederauflage, olivgrün.
€ 2.000 - 3.000



319



320

320
Robert A. Wettstein
Kleiderständer 'Mr. Herz', 1986

H. 160 x 41 x 35 cm.
 Anthologie Quartett, Bad Essen.
 Hellbraunes Leder, Armierungsstahl, dunkel eloxiert, weiße Kordel.
 Bez.: Herstellerstempel (schwer leserlich).
€ 600 - 700

321
Deutschland
Tischleuchte, 1980er Jahre

H. 46 cm.
 Marmor, Plexiglas, Nautilus, Messingblech, Jade.
€ 500 - 600

322
Lothar Klute
Beistelltisch, um 1985

H. 43 x 50 x 50 cm.
 Klute, in der Waldemai, Schmallingenberg.
 Bronze, geschmiedet, gegossene Bleikristallplatte.
€ 600 - 700



322



323

323
Lothar Klute
Beistelltisch, um 1985

H. 54 cm, Ø 109 cm.
 Klute, in der Waldemai, Schmallingenberg.
 Bronze, geschmiedet, gegossene Bleikristallplatte.
€ 1.000 - 1.500



321



324
Trix und Robert Haussmann
Rolladen-Schrank, 1970er Jahre
 H. 146 x 112 x 58 cm.
 Röthlisberger Kollektion, Gümlingen.
 Mahagoniholz, dunkel gebeizt.
 Bez.: Herstellerplakette.
€ 3.500 - 4.500



324



326

326
Andreas Weber
Sessel 'REIM Interline', 1988
 H. 91 x 84,5 x 78 cm.
 Pol International, Sinsheim.
 Türkisfarbener Textilbezug, Holz, schwarz lackiert.
€ 400 - 500



329

327
Philipp Mainzer
Zwei Hocker / Beistelltische
'ST 04 - Backenzahn', 1996
 H. 47 x 27 x 27 cm.
 e15, Frankfurt am Main.
 Eichenholz.
 Bez.: Herstellerbrandstempel, Seriennummer.
€ 1.500 - 1.800

328
Danilo Silvestrin
Hocker 'Chiasso', 2000er Jahre
 H. 41,5 x 60 x 33 cm.
 Lambert, Mönchengladbach.
 Eichenholz.
 Lambert Katalog Characters, 2004, S. 128.
€ 300 - 350

329
Florian Schulz
Pendelleuchte 'Duos 36', 2019
 H. 78-150 cm, Ø 36 cm.
 Florian Schulz GmbH Licht und Objekt,
 Ludwigsburg.
 Messingblech, Messingkugel.
€ 600 - 700



325

325
Jägermeister, Wolfenbüttel
Neonwerbetafel, 1990er Jahre
 H. 86,5 x 107,5 x 14 cm.
 Metallblech, schwarz lackiert, farbige Neonröhren.
€ 1.500 - 2.000



327



328



330

330
Ingo Maurer
Hänge- / Bodenleuchte 'Bulb Bulb', 1966
 H. 58 cm, Ø 33 cm.
 Design M Ingo Maurer, USA.
 Kunststoff, weiß, silber und schwarz.
 Bez.: Herstellerprägung: Design Ingo Maurer, Bulb Bulb, Made in U.S.A.
€ 450 - 500



331

331
Ingo Maurer
Zwei Tischleuchten 'Tiffany', 1969
 H. 77 cm, Ø 43 cm.
 Val St. Lambert für Design M, Ingo Maurer München.
 Glas, farblos, Textilschirm, senffarben.
 Bez.: Val St. Lambert (graviert).
€ 900 - 1.200

332
Ingo Maurer
Zwei Wand- / Stehleuchten 'Uchiwa IV', 1973
 H. 60 (150) x 44 x 14,5 cm.
 Design M Ingo Maurer, München.
 Bambusrohr, Reispapier, Metallstäbe, schwarz lackiert.
 Bez.: Herstelleraufkleber.
 Dabei: originale Aufsteller zur Verwendung als Stehleuchten.
 Firmenkatalog Design M, o.J., o.S.
€ 4.000 - 4.500



332



333
Ingo Maurer
Wand- / Stehleuchte 'Uchiwa IV', 1973
 H. 60,5 (63) x 44,5 x 14,5 cm.
 Design M Ingo Maurer, München.
 Bambusrohr, Reispapier, Metallstäbe, schwarz lackiert.
 Bez.: Herstelleraufkleber.
 Dabei: originaler Aufsteller zur Verwendung als Stehleuchte.
 Bauer (Hrsg.), Ingo Maurer. Making Light, München 1992, S. 249; Firmenkatalog Design M, o.J., o.S.
€ 1.600 - 2.000



334

333

334
Ingo Maurer
Wand- / Stehleuchte 'Uchiwa III', 1973
 H. 76 (77) x 57 x 14,5 cm.
 Design M Ingo Maurer, München.
 Bambusrohr, Reispapier, Metallstäbe, schwarz lackiert.
 Bez.: Herstelleraufkleber.
 Dabei: originaler Aufsteller zur Verwendung als Stehleuchte.
 Bauer (Hrsg.), Ingo Maurer. Making Light, München 1992, S. 249; Firmenkatalog Design M, o.J., o.S.
€ 2.200 - 2.500

335
Ingo Maurer
Leuchtsystem 'YaYaHo', 1984
 L. 500 cm.
 Design M Ingo Maurer, München.
 Stahldraht, Stahlstäbe, gummiert, Stahlkugeln, opalweißes Glas, Porzellan, Kunststoff.
 Bez.: Aufkleber mit Modell- und Herstellerangaben.
 Dabei: eine Bohrschablone mit Wasserwaage und Bauanleitung.
€ 800 - 1.000

336
Ingo Maurer
Leuchtsystem 'Tijuca', 1986
 L. 159 cm.
 Design M, Ingo Maurer, München.
 Metalldraht, verchromt, Metallblech, verchromt und weiß lackiert, weißer und transparenter Kunststoff, silberfarbene Kabel.
 Bez.: Aufdruck mit Modell- und Designerangaben, Ingo Maurer Made in Germany.
 Dabei: Bauanleitung und Bohrschablone.
€ 800 - 1.000



335



336



337

337
Marianne Brandt
Teller, um 1928

Ø 23,5 cm.
Metallwerkstatt Bauhaus Dessau.
Kupfer.
Bez.: BAUHAUS MB 1928/ 77.
Vgl. Ausst.-Kat. Die Metallwerkstatt am Bauhaus, Berlin 1992, S. 153.
€ 900 - 1.200

338
Bart van der Leek
Papiertüte, um 1930

31 x 13,5 cm (Tüte).
Papier, schwarz-rot bedruckt, Textilfaden.
Unter Plexiglas mit Passepartout gerahmt.
Rahmen 53 x 42,5 cm.
€ 300 - 400

339
Les Editions G. Crés & Cie., Paris
Drei Bücher aus der Kollektion 'Les Artistes Nouveau', 1931/32

Franz Glück, Adolf Loos, 1931; Léon Moussinac, Mallet-Stevens, 1931; François de Pierrefeu, Le Corbusier et P. Jeanneret, 1932.
Mallet-Stevens: Rücken geklebt.
€ 150 - 200

340
Max Bill
'Form', 1952

Max Bill, Form. Eine Bilanz über die Formentwicklung um die Mitte des XX. Jahrhunderts, Basel 1952. Hardcover.
€ 350 - 400

341
Chaty, Vallauris
Wandspiegel, 1950er Jahre

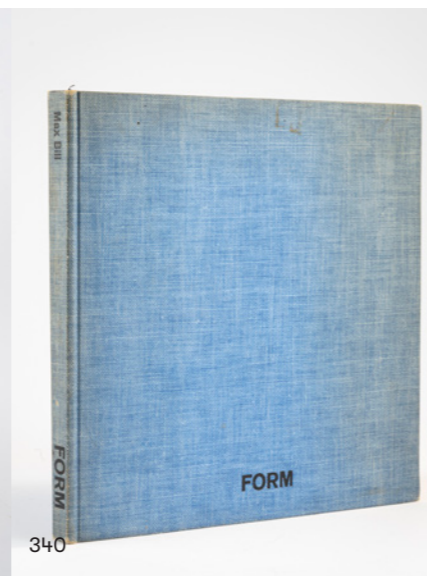
Ø 85,5 cm.
Frankreich.
Metallblech, golden lackiert, Spiegelglas.
Bez.: Herstellerprägung.
€ 1.200 - 1.500



338



339



340



342



342
Spanien
60-teiliges Besteck, 1950er Jahre

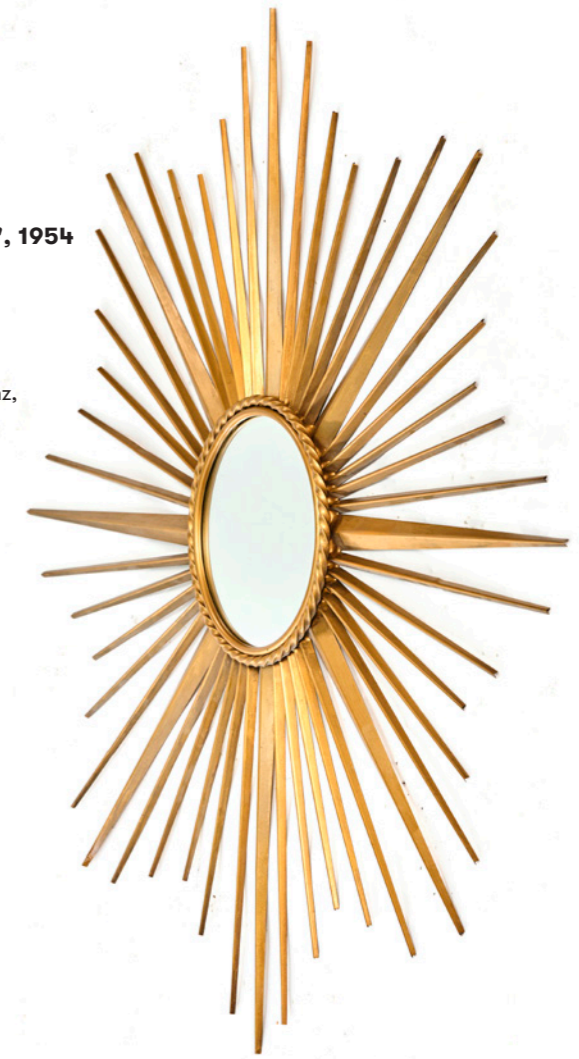
12 Austergabeln, 12 Eislöffel, 12 Buttermesser, 12 Mokkalöffel, 12 Teelöffel. L. 10,2 - 19 cm.
Silber.
Bez.: Beschauemarke, Herstellermarke (geprägt).
Insgesamt ca. 1420 Gramm Silber. In Besteckkasten der Firma Georg Jensen, Barcelona.
€ 1.200 - 1.600

343
Tias Eckhoff
Zwölf Besteckteile 'Cypress', 1954

6 Kaffeelöffel, 6 Kuchengabeln. L. 11-14,8 cm.
Georg Jensen, Kopenhagen.
Silber.
Bez.: GEORG JENSEN im Perlenkranz, STERLING-DENMARK (geprägt).
€ 250 - 350



343



341



344
Tapio Wirkkala
Zwei Kerzenleuchter, 1957
 H. 22 - 23,5 cm.
 Kultakeskus Oy, Hämeenlinna.
 Sterlingsilber.
 Bez.: Faksimile-Signatur, STERLING, 925,
 MADE IN FINLAND.
 Aav, Tapio Wirkkala, Porvoo 2000, S. 363.
€ 1.000 - 1.200

345
Tapio Wirkkala
Vase 'Flame', 1960
 H. 30 cm.
 Kultakeskus Oy, Hämeenlinna.
 Silber, Teakholz.
 Bez.: Faksimile-Signatur, Herstellermarken,
 916H, P7, H.
€ 500 - 600

344

345



346

346
Éva Németh
Wandteppich, um 1960
 155 x 69 cm.
 Ziola, Ungarn für Illums Bolighus, Kopenhagen.
 Wolle auf Baumwolle, gewebt, polychrom auf Beige.
 Bez.: Designerinitialen, Waschzettel mit allen Angaben.
€ 600 - 700

347
Otto Brauer
Sieben Vasen, 1962
 H. 25 - 51 cm.
 Holmegaard Glasvaerk, Kopenhagen.
 Glas, farblos, weiß und senfgelb.
 Bez.: Herstelleraufkleber.
€ 400 - 500



347



348

348
Oiva Toikka
Vogel 'Canada/Finland Heritage', 2003

H. 11 cm.
 Nuutajärvi, Nötsjö.
 Glas, farblos, mit weißen und hellblauen Pulvereinschlüssen, mit aufgeschmolzenem dunkelviolettem Band. Schnabel aus blauem Glas, Schnabel aus marmoriertem Glas mit dunklen Oxidaufschmelzungen.
 Bez.: Oiva Toikka Nuutajärvi Canada/Finland Heritage Bird 2003, Vertriebsetikett Iittala.
€ 500 - 600

349
Oiva Toikka
Vogel, 2005

H. 12 cm.
 Nuutajärvi, Nötsjö.
 Glas, farblos, opalweiß und blau, zwei aufgeschmolzene Murrinen in Weiß, Orange und Grau, Kopf aus violetter Glas, mit dunklen Oxidaufschmelzungen, Schwanz aus blauem Glas.
 Bez.: O Toikka Nuutajärvi (Ätzstempel) 2005 (graviert), Vertriebsetikett Iittala.
€ 500 - 600

350
David Marshall
Zeitungsablage, 1980

H. 30 x 43 x 42,5 cm.
 Aluminiumguss, Bronze.
 Bez.: Werkstattssignet (geprägt).
€ 700 - 800



350



349

351
Josef Hoffmann; Gerrit Rietveld; Charles Eames; Ray Eames
Acht Miniaturstühle, 1905 - 1953

Charles und Ray Eames, Liege 'La Chaise', 1948; zwei Schaukelstühle 'RAR', 1950; Stuhl 'Plastic Side Chair', 1950/53. Josef Hoffmann, Armlehnstuhl 'Sitzmaschine', um 1905; Armlehnstuhl 'Fledermaus', 1907. Gerrit Th. Rietveld, Armlehnstuhl 'Rot-blau', 1918.
 H. 11-18 cm.
 Vitra Design, Weil am Rhein.
 Holz, teilweise polychrom lackiert, Kunststoff, polychrom, Metallstäbe.
 In Originalkartons.
€ 800 - 900



351



352

352
Jindřich Halabala
Zwei Armlehnsessel 'H 269', um 1936

H. 74 x 72,5 x 89 cm.
 Spojene UP Zavody, Brno.
 Buchenbugholz, dunkel gebeizt, farblos lackiert,
 beigefarbener Alcantara-Bezug.
 Koudelková/Šimková, Jindřich Halabala, Prag
 2018, S. 125.
 Neu aufgepolstert, neuer Bezugsstoff.
€ 3.800 - 4.000



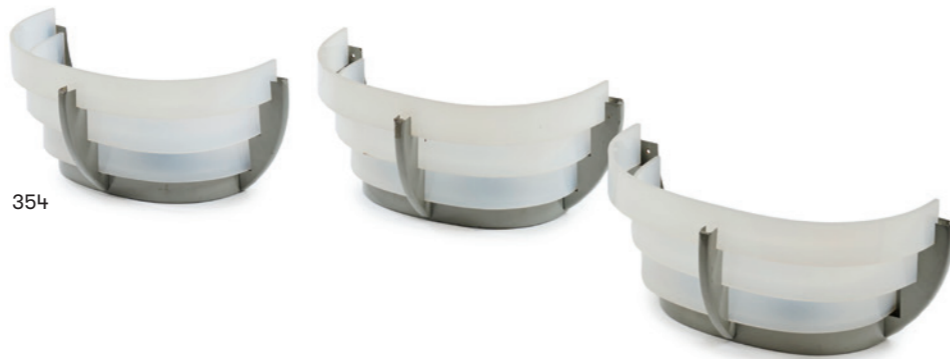
353

353
Jindřich Halabala
Tisch 'H-259', um 1950

H. 68,5 x 79,5 x 79,5 cm.
 Spojene UP Zavody, Hodonin.
 Nussbaumholz, Tischlerplatte mit Nussbaumfurnier;
 Schubladen mit Blecheinsätzen.
 Chatrny, Jindrich Halabala, Brno 2003, S. 121.
€ 800 - 900

354
Tschechoslowakei
Drei Wandleuchten, 1930er Jahre

H. 14,5 x 34,5 x 16 cm.
 Metallblech, grau lackiert, weiße Kunststofflamellen.
 Bez.: Herstellerstempel.
€ 600 - 700



354

355
Charles und Ray Eames
Sessel 'LCW' und Tisch 'OTW',
1945/46

Tisch: H. 40 cm, Ø 86 cm;
 Sessel: H. 68 x 55,5 x 60 cm.
 Hermann Miller, Zeeland oder Vitra Design,
 Weil am Rhein.
 Schichtholz mit Eschenfurnier.
 Neuhart/Eames, Eames Design, New York
 1994, S. 58, 63.
€ 1.800 - 2.200



355

356
Charles Eames; Ray Eames
Sideboard 'ESU 200', 1950

H. 83 x 119 x 40 cm.
 Herman Miller, Zeeland, MI.
 Metall 'V'-Profile, Metallstäbe, verzinkt,
 Masonitplatten in Grautönen, Schichtholz
 mit schwarzem Laminat, druckverformte
 Schichtholztüren.
 Neuhart/Eames, Eames Design, New York
 1994, S. 128 f.
€ 4.500 - 5.500



356



357

357
Edgar O. Bartolucci und Jack Waldheim
Liege 'Barwa', 1947

H. 112 x 145 x 52 cm.
 John B. Waldheim, Chicago.
 Aluminiumrohr, roter Textilbezug, Metall Spannfedern.
 Ein ca. 4 cm langer Riss im Bezug; Bezug verblichen.
 Aloï, Esempi, Mailand 1957, Nr. 232, 233; Meadmore,
 The Modern Chair, Mineola 1974, S. 106 f.
€ 1.500 - 2.000

358
Charles Eames
Vier Armlehnstühle 'Plastic Arm-
chair' auf 'H-base', 1950-53

H. 82,5 x 65 x 62 cm.
 Vitra Design, Weil am Rhein für Herman
 Miller, Zeeland, MI.
 Fiberglasverstärkter Kunststoff, weiß,
 Metallrohr, verchromt, rotes Kunstleder
 (naugahyde), roter Textilbezug (hopsack).
 Bez.: Herstelleraufkleber.
 Neuhart / Eames, Eames Design, New
 York 1994, S. 139 ff.
€ 1.600 - 2.000

359
George Mulhauser
(zugeschrieben)
'Plywood chair', 1950er Jahre

H. 79 x 49 x 52 cm.
 Plycraft, Lawrence, MA (zugeschrieben).
 Schichtholz mit Nussbaumfurnier,
 schwarzes Kunstleder.
€ 900 - 1.000

360
Tschechoslowakei
Schreibtisch und Schreibma-
schinentisch, um 1955

Schreibtisch: H. 74,5 x 130 x 56 cm;
 Schreibmaschinentisch: H. 65 x 106,5 x
 50 cm.
 Holzkastenkonstruktion, Buchenholz,
 Buchenfurnier, schwarz lackiert, Resopal,
 weißgrau, farbloses Glas.
€ 900 - 1.000



359



361



360

361
Carl Auböck
Stehleuchte 'Umkehrlampe',
1951/52

H. 143-146 cm, Ø 28,5 cm.
 Auböck, Wien.
 Gusseisen, Messingrohr, schwarz lackiert,
 Rattangeflecht, beigefarbener Textilschirm.
€ 600 - 800

362
Carl Auböck
Servierwagen, 1953

H. 58 x 45 x 61 cm.
 Werkstätte Carl Auböck, Wien.
 Eisenstäbe, schwarz lackiert, Rohrgeflecht,
 Schichtholz.
 Vgl. Die Arbeiten der Werkstätte Carl Auböck
 - fotografiert von 1948-2005, Tafel II/ 07,
 Tafel VII/ 25.
€ 2.000 - 2.200



362



358



363

363
Charles und Ray Eames
Armlehnsessel '670' mit Ottoman '671', 1956

Sessel: H. 82 x 84 x 87 cm, Ottoman: H. 41 x 66 x 55 cm.
 ICF Cadsana, Mailand.
 Aluminiumguss, Metallrohr, Schichtholz mit Nussbaumfurnier,
 dunkel gebeizt, rosafarbenes Leder.
 Bez.: zwei Herstelleretiketten.
 Neuhart/Eames, Eames Design, New York 1994, S. 207.
€ 3.800 - 4.200

364
Nikoll Leuchten, Wien
Zwei Tischleuchten, 1950er Jahre

H. 74,5 cm, Ø 37 cm.
 Messingblech, farbloses Glas, Metallblech, weiss lackiert,
 Metallstäbe, goldfarben lackiert, burgunderrote Textil-
 schirme, innen goldfarbener Kunststoff.
€ 2.500 - 3.500



364



365
Eero Saarinen
Esstisch 'Tulip' - '173' mit fünf Stühlen '151', 1956-57

Tisch: H. 72,5 cm, Ø 137 cm; Stühle: H. 81 x 49 x 53,5 cm.
 Knoll International, New York.
 Aluminiumdruckguss, fiberglasverstärkter Kunststoff, weiß, rote
 Textilkissen, weiße Marmorplatte.
 Bez.: Herstellerplakette, KnollStudio Eero Saarinen 1956.
 Mit Echtheitszertifikat.
 Rouland, Knoll Furniture, Atglen 1999, S. 63, S. 120 ff.
€ 4.000 - 5.000

366

**Cedric Hartman
Stehleuchte 'Backslider', 1966**

H. 125 cm (max.) x 28 x 35 cm.
Pandora, Kirchberg, für Jack Lenor Larsen Inc., Schweiz.
Metallrohr, verchromt, Messing, Messingblech.
Bez.: Herstellerprägung mit Designerangaben. Serial No. 2.
€ 800 - 900

367

**Ward Bennett
Zwei Sessel 'Scissor Chair', 1960er Jahre**

H. 85 x 61 x 73 cm.
Herman Miller, Zeeland, MI, 2022.
Eschenholz, dunkel gebeizt, grüner Textilbezug (Wollmohair).
Bez.: Herstelleranhänger.
Neuwertig.
€ 4.000 - 5.000



368

368

**Dimitri Omerza
Fußhocker 'Stier', 1960/70er Jahre**

H. 42 x 33 x 60 cm.
Omerza & Co., Lincolnshire.
Leder, dunkelbraun.

€ 800 - 1.000

369

**Russell Woodart
Armlehnsessel 'Sculptura', um 1958**

H. 81 x 70 x 76 cm.
USA.
Metallstäbe, Metalldraht, hellblau lackiert.

€ 400 - 500



366

370

**Warren Platner
Zwei Beistelltische, 1966**

H. 47,5 cm, Ø 40 cm.
Knoll International, New York.
Metallstäbe, schwarz lackiert, Marmor, grün.
Bez.: Herstelleraufkleber.
Lutz, Knoll. A Modernist Universe, New York 2010, S. 167.
€ 1.000 - 1.500

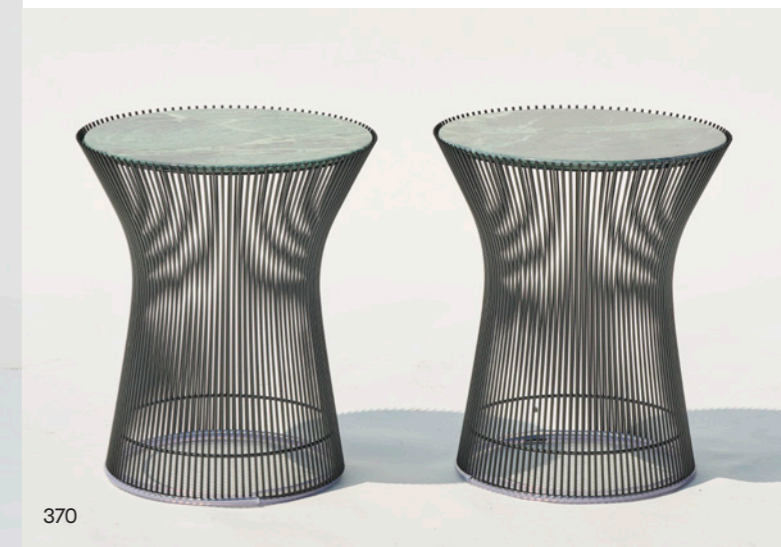


369

371

**Warren Platner
Zwei Armlehnsessel, 1966**

H. 76,5 x 75 x 57 cm.
Knoll International, New York.
Metallstäbe, verchromt, weißer Textilbezug.
Bez.: Herstelleraufkleber, Herstellerlogo im Stoff (unterseitig) eingewebt.
Vgl. Fiell, 1000 Chairs, Köln 1997, S. 400; Abendroth, Das Designbuch, Bonn 1999, S. 290.
€ 2.000 - 3.000



370



367



371



372

372

**Motoko Ishii
Neun Kugelleuchten, um 1970**

H. 20,5 cm, Ø 12 cm.
Staff & Schwarz Leuchtenwerke, Lemgo.
Metallrohr, Metallblech, verchromt, satiniertes Glas.
€ 1.000 - 1.200

373

**Paul Tuttle
Beistelltisch, um 1970**

H. 40 cm, Ø 79 cm.
Strässle International, Wigoltingen, Schweiz.
Metallrohr, verchromt, rauchgraues Glas.
€ 800 - 900

374

**Paul Tuttle
Schaukelsessel 'Nonna', 1972**

H. 89 x 56 x 100 cm.
Strässle International, Wigoltingen, Schweiz.
Metallrohr, dunkelgrau eloxiert, Buchenbugholz, sandfarbener
Leinwandstoff.
€ 700 - 800

375

**Paul Tuttle
Schaukelsessel 'Nonna', 1972**

H. 96 x 54 x 94 cm.
Strässle International, Wigoltingen, Schweiz.
Metallrohr, dunkelgrau eloxiert, Buchenbugholz, braunes
Leder, sandfarbener Leinwandstoff.
€ 800 - 900



373



374



375

376

**Bill Culbert
Lichtobjekt 'Two pronged fork',
1976**

L. 135 cm, Neonröhre: Ø 3 cm.
Schmiedeeisen, Neonröhre.
Bez.: Faksimile-Signatur, 1976.
€ 800 - 1.200



376

377

**Kazuhide Takahama
Stehleuchte 'Sirio', 1977**

H. 185 x 44 x 40,5 cm.
Sirrah, Mailand.
Metallprofile, schwarz lackiert, Aluminium-
blech, schwarz lackiert, Kunststoff, rot.
€ 500 - 600



377

378

**Micro Seiki
Plattenspieler 'Mikro-Seiki'
DQX-500S', 1978**

Plattenteller: H. 11,5 x 36 x 42 cm.
Micro Seiki Co., Ltd, Tokyo, 1978 - 1980.
Aluminiumguss, Metallblech, schwarz la-
ckiert, Metallrohr, schwarzer Gummi.
Mit werkseitigem Tonarm 'MA-500'.
In Originalverpackung, mit Kabeln (unbe-
spielt).
Dabei: Faltblatt Gebrauchsanleitung.
€ 1.800 - 2.000



378

379

**Rodney Kinsman
Regalsystem, um 1980**

Einzelelement: H. 205 x 128 x 32 cm. Ge-
samtbreite: ca. 500 cm.
Bieffeplast, Padua.
Metallblech, schwarz lackiert, Metalldraht,
schwarz lackiert, Metallblech, verchromt,
schwarzer Gummi.
Bez.: Herstelleraufkleber Bieffeplast,
Padova, Italy.
Das Regalsystem besteht aus fünf Leitern
und zwanzig Einlegeböden. Das Foto dient
nur zur Veranschaulichung.
€ 1.500 - 2.000



379



380

380
Charles Pollock
Zwei Stühle 'Penelope', 1982

H. 82 x 56 x 62 cm.
Castelli, Bologna.
Metallrohr, verchromt, Metalldrahtgitter, schwarz lackiert,
Gummi, schwarz.
Habegger/Osman (Hrsg.), Sourcebook of modern furniture,
New York 1997, S. 170.
€ 300 - 350

381
André Dubreuil
Armlehnsessel 'Ram Chair', 1985

H. 94 x 67 x 87 cm.
A. D. Decorative Arts, London.
Gebogene und handverschweißte Stahlstäbe, vergoldet,
himbeerroter Textilbezug.
Bez.: Herstellerprägung.
Gaillemin, André Dubreuil: Poet of Iron, Paris 2006,
S. 118, Abb. 7.
€ 2.500 - 3.500

382
Tom Dixon
Sessel 'S-Chair', 1988

H. 102 x 50 x 57 cm.
Cappellini, Mailand.
Metallguss, grau lackiert, Schilfgrasgeflecht.
€ 900 - 1.200



381



382



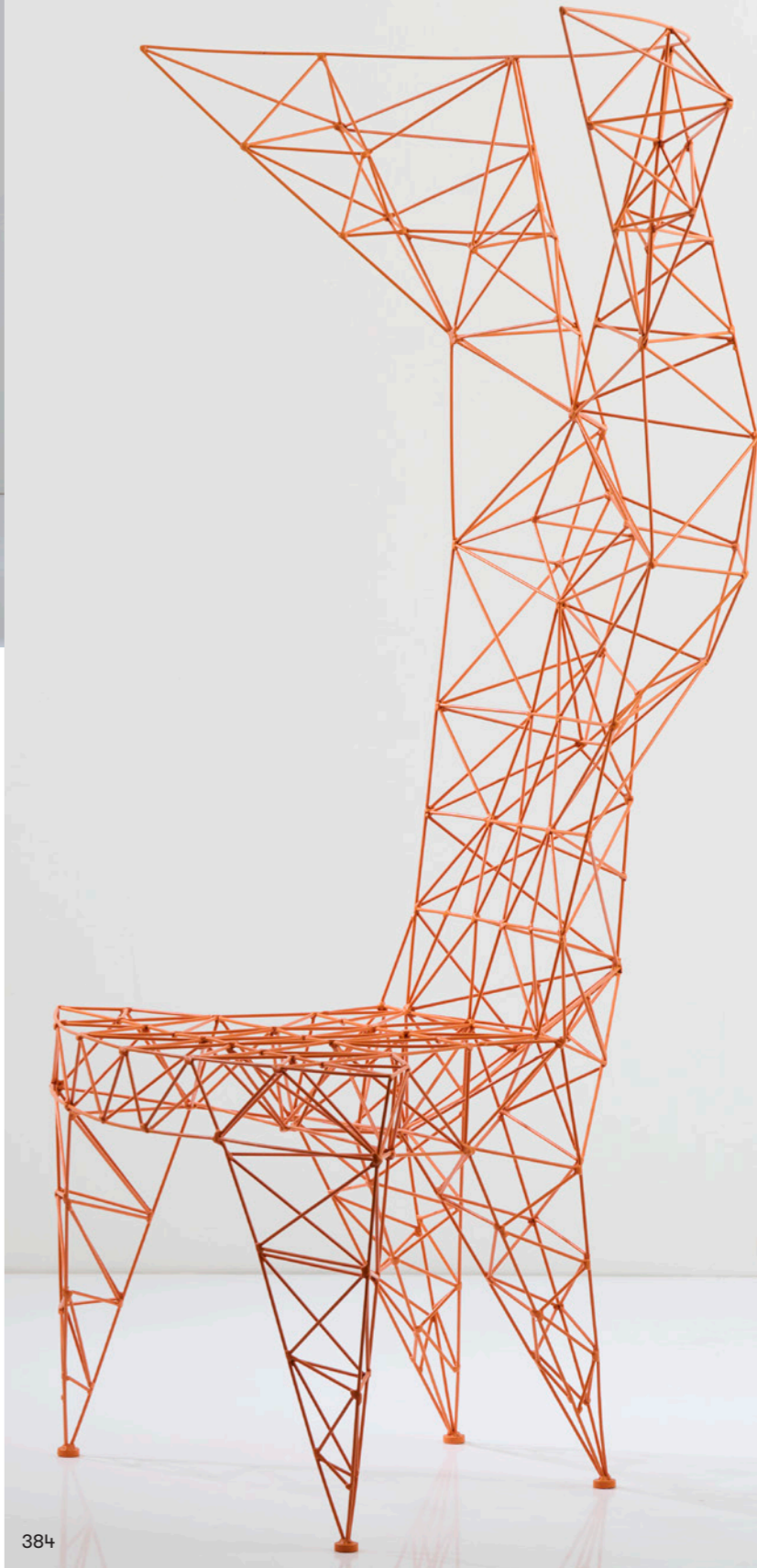
383

383
Tom Dixon
Fünf Leuchtelemente 'Octo', 1990

H. 39 x 39 x 39 cm (je Element).
Eurolounge, Großbritannien.
Kunststoff, weiß.
Beliebig stapelbar.
€ 1.800 - 2.200

384
Tom Dixon
Stuhl 'Pylon', 1991

H. 127 x 71 x 53 cm.
Cappellini, Mailand.
Metallstäbe, orangefarben lackiert.
Fiell (Hrsg.), 1000 Chairs, Köln 1997, S. 650; Abend-
roth, Das Designbuch, Bonn 1999, S. 98; Hanks
(Hrsg.), The Century of Modern Design, Paris 2010,
S. 393.
€ 3.000 - 3.500



384



385

**Ron Arad
Sessel 'Little Heavy', 1989**

H. 76 x 60 x 70 cm.

One Off Ltd., London.

Stahlblech, geschweisst, patiniert.

Bez.: R. Arad 91 (geritzt).

Aus einer Auflage von 20 Exemplaren.

Ausst.-Kat. Ron Arad no discipline, Paris 2008, S. 82.

€ 22.000 - 30.000



386
Ron Arad
Armlehnsessel 'Size Ten' aus der 'Spring Collection', 1991
 H. 80 x 73 x 87 cm.
 Moroso, Udine.
 Polyurethanschaum, blauer Textilbezug.
 Bez.: Herstellermetallplakette.
 Kat. Moroso Casa 2002, S. 71.
€ 1.200 - 1.800



386



389

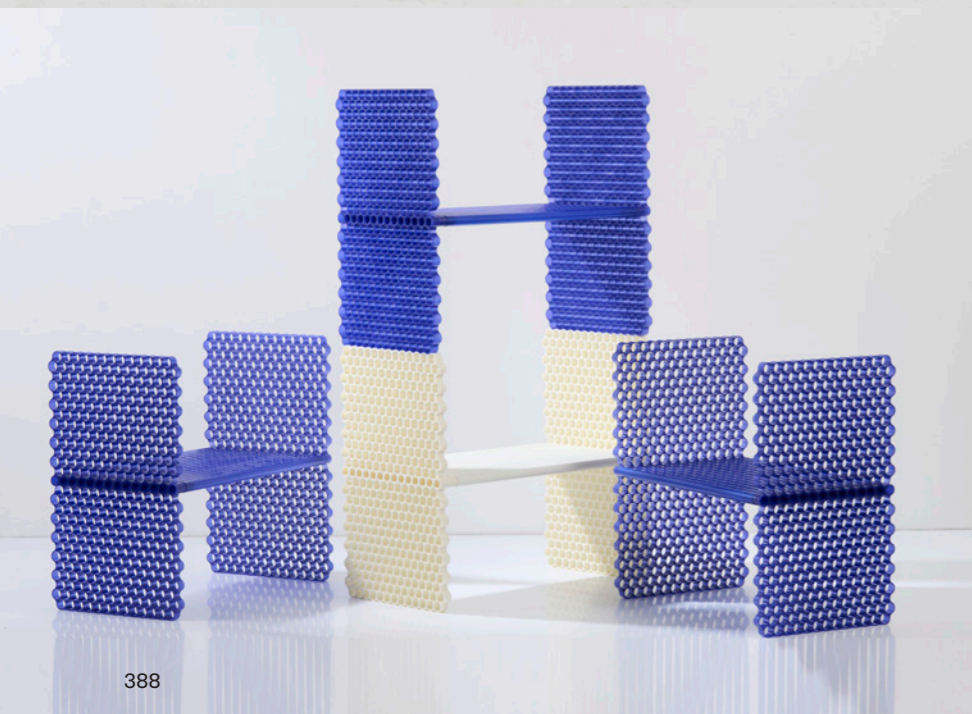
389
Andrew Martin
Armlehnstuhl, um 2003
 H. 96 x 62 x 55 cm.
 Andrew Martin, London.
 Holzkonstruktion, vergoldet, türkisfarbener Samtbezug,
 hinten polychromer Textilbezug.
€ 1.000 - 1.200

390
David Lopez Quincoces
Sitzbank 'Track', 2013
 H. 35 x 195 x 82 cm.
 Living Divani, Anzano del Parco.
 Flachstahl, Aluminiumplatten, epoxidharzbeschichtet,
 schwarzbraun lackiert, grau-braunes Leder.
 Bez.: Herstellerprägung, Herstelleretikett.
€ 1.500 - 2.000



387

387
Toshiyuki Kita
Tagesbett 'BEO', 1992
 H. 88 x 79 x 170 cm.
 Interprofil, Bielefeld, um 2005.
 Aluminiumprofil, grauer Alcantarabezug.
 Fleckig. Bezug muss erneuert werden.
€ 300 - 400



388

388
Ron Arad
Regalsystem 'H&H', 1999
 Neun H-förmige Elemente. Je Element: H. 55
 x 58 x 32 cm.
 Kartell, Noviglio.
 Kunststoff, weiß und blau.
 Die Elemente können beliebig zusammenge-
 stellt werden.
 Teilweise in Originalverpackung.
€ 700 - 800



390

391
Jaime Hayon
Sideboard 'Multileg', 2006
 H. 82 x 200 x 52,5 cm.
 b.d Barcelona Design, Barcelona.
 Holzkastenkonstruktion, Holz, weiß lackiert,
 Glas, farblos, weiße Kunststofffolie.
 Bez.: Herstelleraufkleber b.d Barcelona Design.
 Zweiteilig.
€ 3.500 - 4.000



391



392



393



396



394



395

396

**Alvar Aalto
Vier Stühle '68', 1935**

H. 68,5 x 45,5 x 45 cm.
Artek, Helsinki (zugeschrieben).
Birkenholz, Kunststofflaminat, türkis.
Bez.: Brandstempel Helsinki.
Stapelbar.

Museum of Finnish Architecture, Alvar Aalto Furniture,
Espoo 1984, Nr. 220.
€ 1.000 - 1.200

397

**Alvar Aalto
Zwei kleine Standregale, um 1936**

H. 69 x 95 x 34,5 cm.
Finmar, Finnland.
Holzkastenkonstruktion, Birkenholz, Birkenschichtholz,
farbloses Glas.
Bez.: Herstellerlabel und -stempel.

Vgl. Ottlinger (Hrsg.), Alvar Aalto Möbel, Wien 2002, S. 43.
€ 2.000 - 2.500

398

**Alvar Aalto
Wandspiegel, um 1936**

H. 50,5 x 50,5 x 4 cm.
Artek, Helsinki.
Birkenholz, Spiegelglas.
€ 350 - 400



398

392

**Alvar Aalto
Rollcontainer '296', 1930**

H. 66,5 x 38,5 x 70 cm.
Huonekalu-ja Rakennustyötehdas Oy, Turku für Artek,
Helsinki.
Birkenholz, Birkenschichtholz.
€ 500 - 600

393

**Sundlings, Schweden
Beistelltisch, 1930er Jahre**

H. 53 x 60 x 47 cm.
Sundlings, Schweden.
Birkenholz, schwarz lackiert, Birkenschichtholz, dunkel gebeizt.
Bez.: Herstellerdruck.
€ 400 - 500

394

**Sven Markelius
Sechs Stapelstühle 'Orkesterstolen', 1932**

H. 81 x 46 x 47 cm.
Svenska Möbelfabriken, Bodafors.
Buchenholz und Buchenschichtholz.
€ 800 - 900

395

**Alvar Aalto
Zwei Barhocker '65', 1934**

H. 71 x 38 x 38,5 cm.
Artek, Helsinki.
Schichtverleimtes Birkenholz, Sperrholz, farblos lackiert.
€ 700 - 800



397



399



401



402

402
Peder Moos
Wandregal, um 1950

H. 56,5 x 68,5 x 12 cm.
Risskov Trækunst, Dänemark.
Teakholz, dunkel gebeizt.
Bez.: Reste eines Herstelleraufklebers.
€ 400 - 500



403

403
Finn Juhl
Armlehnsessel 'Spade chair - FD 133', 1953

H. 78 x 74 x 79 cm.
France & Søn, Kopenhagen.
Teakholz, grauer Textilbezug.
Bez.: Herstellerplakette France & Søn, Denmark, Nr. 6221644.
Hiort, Arkitekten Finn Juhl, Kopenhagen 1990, S. 61; Oda, Danish Chairs, San Francisco 1999, S. 101; Hansen/Petersen, Den Store Danske Møbelguide, o.O. 2005, S. 173.
€ 1.800 - 2.000

399
Robert Wengler
Korbsessel, 1940/50er Jahre

H. 74 x 62 x 54 cm.
Robert Wengler, Kopenhagen.
Weiden- und Rattangeflecht.
€ 800 - 900

400
Philip Arctander
Armlehnsessel 'Clam chair', 1944

H. 75 x 67 x 70 cm.
Vik & Blindheim, Sykkylven, Norwegen.
Holz, dunkelbraun gebeizt, weißes Schaffell.
Neu gepolstert und mit Schaffell bezogen.
€ 4.000 - 5.000

401
Hans J. Wegner
Schaukelsessel 'J 16', 1944

H. 106 x 63 x 92 cm.
FDB Møbler, Albertslund.
Buchenholz, Papierkordelgeflecht.
€ 500 - 600



400



404

404
Finn Juhl
Zwei Stühle 'SW 86', 1952

H. 83 x 51 x 48 cm.
Søren Willadsen Eftf., Kopenhagen.
Eichenholz, Teakholz, blauer Textilbezug.
Bez.: H. 12 70/86.
Hansen / Petersen, 250 danske designmøbler, Kopenhagen 2004, S. 26.
€ 1.800 - 2.200



405

405
Nanna und Jørgen Ditzel
Schreibtisch '93', 1952

H. 71,5 x 145 x 75 cm.
 Søren Willadsen Furniture, Vejen, Dänemark.
 Holzkastenkonstruktion, Teakholz und Teakholz furnier.
 Hansen/Petersen, Den Store Danske Møbelguide, o.O. 2005,
 S. 75.
€ 3.500 - 4.000

406
Arne Hovmand-Olsen
Armlehnstuhl, um 1954

H. 77 x 63 x 49 cm.
 Jutex, Dänemark.
 Teakholz, Messing, blaugrau melierter Textilbezug.
 Frühe Ausführung mit originalem Bezugsstoff.
€ 500 - 600



406

407

407
Børge Mogensen
Sideboard 'Øresund', um 1955

H. 84 x 134,5 x 47 cm.
 Karl Andersson & Söner, Husqvarna.
 Holzkastenkonstruktion, Eichenholz, Teakholz- und Eichenholz furnier.
 Bez.: Brandstempel Made in Sweden.
 Müller, Børge Mogensen. Möbel mit Format, Berlin 2016, S. 140 ff. (Øresund-Serie).
€ 1.500 - 1.800

408
Børge Mogensen
Sideboard 'Øresund', um 1955

H. 84 x 134,5 x 46 cm.
 Karl Andersson & Söner, Husqvarna.
 Holzkastenkonstruktion, Eichenholz, Teakholz- und Eichenholz furnier, teilweise gelb und orange lackiert.
 Bez.: Made in Sweden Brandstempel, Reste eines Etiketts.
 Müller, Børge Mogensen. Möbel mit Format, Berlin 2016, S. 140 ff. (Øresund-Serie).
€ 1.500 - 1.800



408



409

409
Alf Svensson
Armlehnsessel 'Sonett', um 1954

H. 72 x 85 x 83 cm.
 Ljungs Industrier, Malmö.
 Holzkonstruktion, braun-melierter Textilbezug, Teakholzarmlehnen.
 Hier in der Sonderausführung mit Teakholzarmlehnen.
 Vgl. Berglund/Engdal, Möbelrad, Uppsala 1961, S. 51.
€ 1.200 - 1.500

410

**Finn Juhl
Vier Sessel, um 1955**

H. 76 x 57 x 71 cm.
France & Daverkosen, Kopenhagen.
Teakholz, braunes Leder.
Bez.: Herstellerprägung, Herstellerplakette.
Vgl. Hansen / Petersen, 250 Danske Design-
möbler, Kopenhagen 2004, S. 64 (als Sofa).
€ 2.000 - 3.000

411

**Kai Kristiansen
Zwei Armlehnsessel 'Paperknife -
Serie 121', 1956**

H. 78 x 64 x 74 cm.
Magnus Olesen, Dänemark.
Teakholz, beigefarbener Textilbezug.
Bez.: Brandstempel Made in Denmark.
Bezugsstoff erneuert.
Hansen / Petersen, 250 Danske Design-
möbler, Kopenhagen 2004, S. 85.
€ 1.000 - 1.200

412



410



411



413



414

412

**Hans-Agne Jakobsson
Deckenleuchte 'Frans', um 1960**

H. 34 cm, mit Aufhängung: 71 cm, Ø 29 cm.
Hans-Agne Jakobsson AB, Markaryd.
Messingblech, Textilfransen, weiß.
€ 600 - 700

413

**Dänemark
Armlehnsessel, um 1958**

H. 85-99,5 - 69,5 x 74-115 cm.
Teakholz, grauroter Textilbezug.
€ 700 - 800

414

**Markaryd, Schweden
Schaukelsessel, um 1958**

H. 70 x 62 x 91 cm.
Holz, lichtgrau lackiert, grünkariertes Textil-
bezug.
Bez.: Reste eines Herstellerstempels
Markaryd.
€ 400 - 500

415

**Kerstin Hörlin-Holmquist
Beistelltisch aus der Serie 'Triva',
um 1958**

H. 53 x 124,5 x 57 cm.
Nordiska Kompaniets (NK) Verkstäder,
Nyköping.
Birnenholz, Birnenholz furnier.
Bez.: Hersteller aufkleber.
€ 700 - 800



415



416

416
Ilmari Tapiovaara
Drei Stühle 'Fanett 65 T', um 1958

H. 82 x 45 x 49 cm.
Edsby Verken, Edsbyn.
Birken- und Buchenholz, Teakschichtholz.
Bez.: Herstelleraufkleber.
€ 350 - 400



417

417
Dänemark
Servierwagen, um 1960

H. 64 x 75 x 51 cm.
Teakholz, Schichtholz, schwarzes Laminat.
Bez.: Brandstempel 'Made in Danmark'.
€ 500 - 600



418

418
Schweden
Tisch-/Wandleuchte, um 1960

H. 30 cm.
Metallblech, schwarz lackiert, Metallrohr, cremefarben lackiert.
Fassung fehlt.
€ 300 - 350



419

419
Poul Cadovius
Five 'Butterfly' Regale, um 1960

H. 30 x 30 x 18 cm.
Cado, Kopenhagen.
Metallblech, schwarz, grün und orange lackiert, Sperrholz mit Teakholz furnier.
Drei Regale aus lackiertem Metallblech und zwei aus Holz.
€ 600 - 700



420

420
Bertel Gardberg
Hocker, 1958

H. 44 cm, Ø 36 cm.
Noormarkkun Käsityöt für Artek, Helsinki.
Kiefernholz.
Bez.: Reste eines Herstellerstempels.
€ 400 - 500

421
Dänemark
Zwei Sessel mit zwei Ottomanen, 1960er Jahre

Sessel: H. 75 x 67,5 x 78 cm; Ottoman: H. 35 x 67 x 41,5 cm.
Teakholz, braunes Leder.
Bez.: Danish Furniture Makers' Kontrolletikett.
€ 1.200 - 1.800



421

422
Dänemark
Dreisitzersofa, 1960er Jahre

H. 75 x 190 x 76 cm.
Teakholz, braunes Leder.
Bez.: Danish Furniture Makers' Kontrolletikett.
€ 1.000 - 1.200



422



424

425

423
Poul Cadovius
Zwei Sessel, 1960er Jahre

H. 77 x 71 x 71 cm (je Sessel).
 France & Søn, Kopenhagen.
 Türkisblauer Textilbezug, Metallrohr,
 verchromt.
 Bez.: Herstellerplakette.
€ 900 - 1.200

424
Vilhelm Wohlert, Jørgen Bo
Zwei Deckenleuchten 'Louisana',
1960er Jahre

H. 22,5 cm, Ø 40 cm.
 Louis Poulsen, Kopenhagen.
 Kupferblech, innen weiß lackiert.
 Vgl. Fiell, 60s Decorative Art, Köln 1997,
 S. 429.
€ 1.200 - 1.800

425
Poul Cadovius
Deckenleuchte mit Pflanzgefäß,
1960er Jahre

H. 38 cm, mit Aufhängung: H. 130 cm,
 Ø 34,5 cm.
 Cado, Kopenhagen.
 Messingblech, verkupfert, Metalldraht.
 Bez.: Aufkleber MADE IN DENMARK.
€ 500 - 600



426

426
Verner Panton
Zwei 'Panton'-Stühle', 1962/67

H. 82,5 x 49,5 x 60 cm.
 Vitra Design, Weil am Rhein.
 Gelber Kunststoff.
 Bez.: Hersteller- und Designerprägung.
 Ausst.-Kat. Verner Panton, Vitra Design
 Museum, Weil am Rhein 2000, S. 84-91.
€ 600 - 700

428
Ditte und Adrian Heath
Sechs Stühle, um 1965

H. 83 x 52,5 x 57 cm.
 France & Søn, Kopenhagen.
 Eichenholz, beige-grüner Textilbezug.
 Bez.: Herstellermetallplakette,
 Seriennummer.
€ 1.800 - 2.000

427
Dänemark
Stehleuchte, um 1965

H. 140 cm, Ø 40 cm.
 Eichenholz, cremefarbener Textilschirm.
€ 900 - 1.200

429
Jo Hammerborg
Deckenleuchte 'Ultra', 1966

H. 18,5 cm, Ø 30 cm.
 Fog & Mørup, Kopenhagen.
 Kupferblech, weißer Kunststoff.
 www.danish-lights.com
€ 600 - 700

429

427



423



428

430
Hans J. Wegner
Schaukelstuhl 'GE-673 - Key Hole', 1967

H. 101,5 x 76 x 94 cm.
 Getama, Gedsted.
 Eichenholz, rotbrauner Lederbezug.
 Dieser Schaukelstuhl Wegners basiert auf einer Knock-Down Konstruktion und lässt sich leicht zusammenbauen und zerlegen; typisch hierbei das wegnersche Gestaltungselement des 'Schlüssellochs' an den Vorderbeinen, mit dem sich die Gesamtkonstruktion nach Zusammenbau verriegeln lässt.
 Olesen, Wegner. Just one good chair, Ostfildern 2014, S. 112.
€ 800 - 1.200



430



431

431
Gilbert Marklund
Zwei Hocker, um 1970

H. 34 x 33 x 24 cm.
 Furusnickarn AB, Schweden.
 Kiefernholz.
€ 600 - 700

432
Jo Hammerborg
Stehleuchte 'Trombone', 1968

H. 137 cm.
 Fog & Mørup, Aarhus.
 Metallrohr, verchromt, Metallblech, schwarz und weiß lackiert.
 Hansen / Petersen, Den Store Danske Møbelguide, Kopenhagen 2004, S. 94.
€ 400 - 500



432

433
Anders Pehrson
Wandleuchte 'King', 1973

H. 48 cm, Ø 30 cm.
 Ateljé Lyktan, Åhus.
 Messingrohr, verkupfert, Kupferblech, Glas, blasig, transparent.
 Bez.: Herstelleraufkleber.
 Jansson (Hrsg.) Ljuset ska vara vitt och lysa fritt, Historien om ateljé Lyktan, Stockholm 2009, S. 249.
€ 500 - 600



433



434

434
Bruno Mathsson
Armlehnsessel 'Jetson', 1969

H. 98 x 65 x 80 cm.
 Dux, Trelleborg.
 Metallrohr, Metallblech, verchromt, braunes Leder, beigefarbener Leinenstoff.
 Bez.: Herstelleraufkleber.
 Gordan, Svenska Stolar, Stockholm 2002, S. 203.
€ 1.800 - 2.200

435
Bodil M. Nielsen
Tischleuchte und Vase, um 1970

Leuchte: H. 44 cm, Ø 29 cm; Vase: H. 11 cm, Ø 9 cm.
 Dänemark.
 Keramik, braun und weiß glasiert, sandfarbener Textilschirm.
€ 500 - 600



435



436

436
Louis Poulsen, Kopenhagen
(zugeschrieben)
Deckenleuchte, 1960er Jahre

H. 34,5 cm, Ø 64 cm.
 Kunststoff, weiß, Metallrohr, verchromt.
€ 300 - 400



438

437
Nils Gammelgaard
Sofa 'Moment', 1985

H. 70 x 170 x 85 cm.
 IKEA, Älmhult.
 Metallrohr, Metallblech, Metallstäbe und
 -profile, verchromt, schwarzer Textilbezug.
 Eva Atle Bjarnestam, IKEA design och
 identitet, Malmö 2009, S. 102 f.
€ 1.500 - 2.000



437

438
Verner Panton
Sechs Deckenleuchten 'Flowerpot',
1968

Je Schirm: H. 14 cm, Ø 21 cm; verschiedene
 Kabellängen: 20 - 170 cm.
 Louis Poulsen, Kopenhagen.
 Metallblech, polychrom emailliert,
 Metallstäbe, verchromt.
 Bez.: Herstelleraufkleber (2x), Hersteller-
 prägung (1x).
 Vegesack / Remmele, Verner Panton. Das
 Gesamtwerk, Weil am Rhein 2000, S. 288.
€ 700 - 900

439
Tord Björklund
Liege 'Skye', 1980er Jahre

H. 96 x 72 x 155 cm.
 IKEA, Älmhult.
 Metallrohr, silbergrau lackiert, Leder, braun,
 Textilbezug, schwarz.
€ 1.200 - 1.500



439

440
Carl Öjerstam
Liegesessel 'Storvik', 2002

H. 78 x 100 x 130 cm
 IKEA, Älmhult.
 Bambusrohr, Rattangeflecht.
 Mel Byars, The Design Encyclopedia, S. 343.
€ 700 - 800



440



441

441
Dänemark
Zwei Hocker 'K2', 2021

H. 42 cm, Ø 36 cm.
 Eichenholz, Schaffell, grau.
 Bez.: Brandstempel K2.
€ 1.500 - 2.000



442

442
Gerrit Rietveld
Stuhl 'Hogestoel', um 1918

H. 93 x 60 x 60 cm.
 Cassina, Mailand (zugeschrieben).
 Holzlatten und Bretter, weiß und dunkelblau lackiert.
 Vgl. Küper / van Zijl, Gerrit Th. Rietveld The Complete Works, Utrecht 1992, S. 79.
€ 1.000 - 1.500

444
Wilhelm Lutjens
Regal / Raumteiler '545', 1953

H. 133 x 149 x 29,5 cm.
 Den Boer, Gouda.
 Schichtholz mit Teakholz furnier, Buchenrundholz.
€ 2.500 - 3.000



444



443

443
Gerrit Rietveld
Beistelltisch 'Divan table', 1923

H. 60 x 52 x 50 cm.
 Cassina, Mailand.
 Holz, Schichtholz, schwarz, weiß, rot, blau, gelb lackiert.
 Bez.: Hersteller aufkleber, Hersteller aufdruck.
€ 400 - 500



445

445
Cees Braakman
Beistelltisch mit Zeitungsablage 'TM-05', 1954

H. 50 x 55 x 46,5 cm.
 UMS Pastoe, Utrecht.
 Metallrohr, perforiertes Metallblech, schwarz lackiert, Holz.
 Weiterentwicklung für die 'Combex'-Serie.
€ 400 - 500



447

447
Aldo van den Nieuwelaar
Tischleuchte 'TC-2 - Radius', 1969

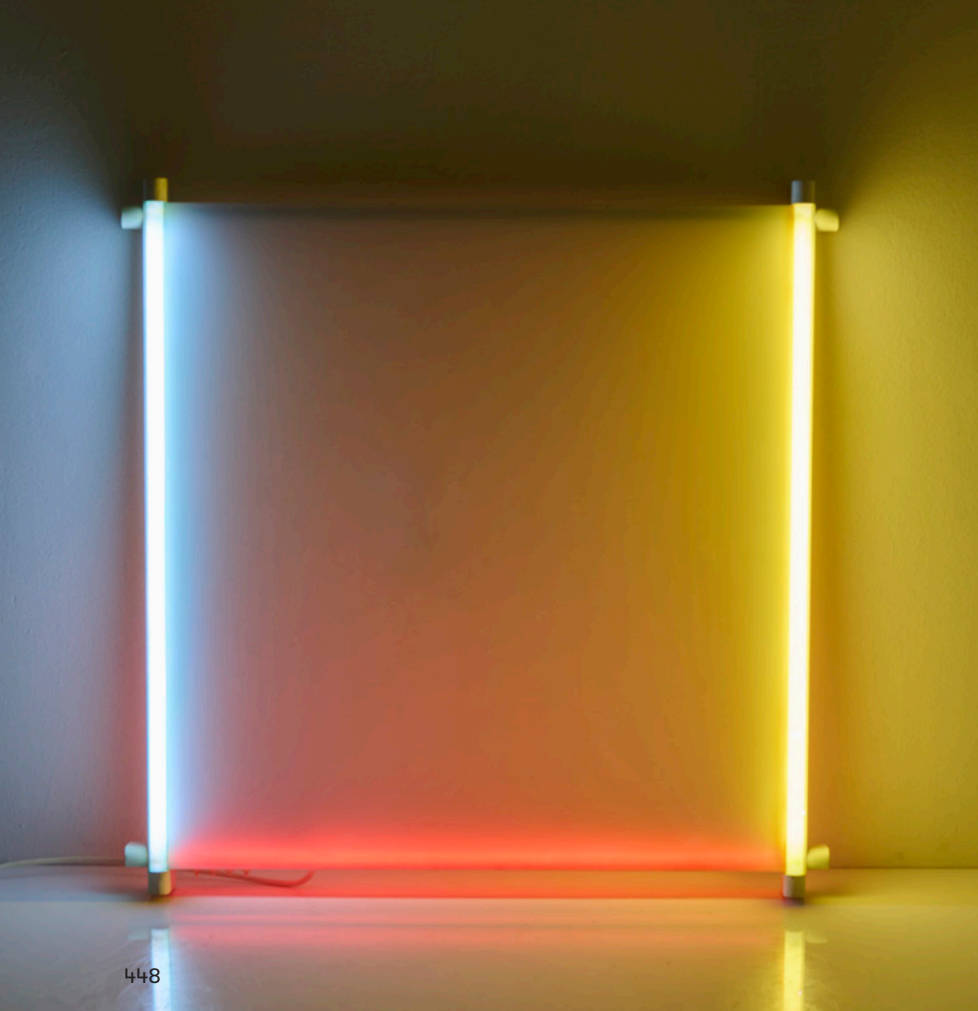
H. 41 x 40 x 5 cm.
 Artimeta, Heerlen.
 Metallblech, weiß lackiert, Neonröhre.
 In Originalkarton.
€ 800 - 900



446

446
Ton A. C. Alberts
Große Bodenleuchte 'Zodiac', 1966

H. 90 x 60,5 x 60,5 cm.
 Raak, Amsterdam.
 Aluminiumblech, Nussbaumholz, dunkel gebeizt, Glas weiß, mattiert.
 Bez.: Hersteller aufkleber.
 Seltene hohe Ausführung.
€ 3.000 - 3.500



448
Aldo van den Nieuwelaar
Leuchtoobjekt 'Outline', 1985

H. 100,5 x 100,5 x 8 cm.
 Nila Lights, Tilburg.
 Kunststoff, weiß, Metallblech, weiß lackiert,
 Neonröhren, farbiger Kunststoff.
 Aus einer kleinen Auflage.
 Eine Neonröhre funktioniert nicht.
€ 2.000 - 3.000

448

450
Philippe Starck
Zwei Bodenleuchten 'Easylight', 1979

L. 140 cm.
 Electrorama, Paris.
 Plexiglas, farblos, Metallgitter, rot lackiert, Leuchtstoffröhre,
 Gummi, schwarz.
 Bez.: Starck Product (geprägt).
€ 2.000 - 3.000



450

451
Philippe Starck
Wandregal 'Mac Gee', 1984

H. 239,5 x 99 x 51 cm.
 Baleri, Mailand.
 Metallblech, weiß lackiert.
 Bez.: Designer- und Herstellerdruck.
€ 800 - 1.000



451

452
Philippe Starck
Zwei Barhocker 'Café Chair', 1984

H. 84,5 x 53,5 x 50 cm.
 Baleri, Mailand.
 Metallrohr, grau und schwarz lackiert, Gummi, Textilbänder.
 Bez.: Herstellerprägung.
 Zwei verschiedene Ausführungen.
€ 400 - 500

453
Philippe Starck
Hocker / Papierkorb 'Colucci', 1986

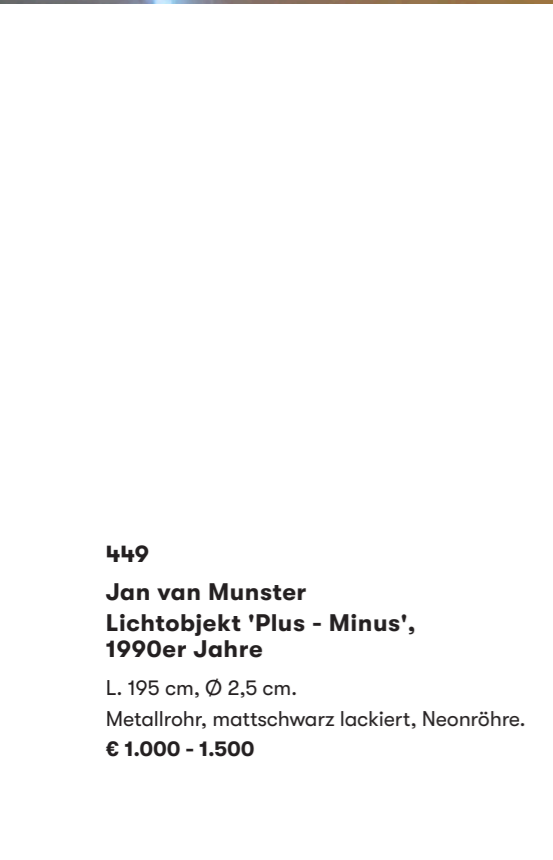
H. 45 cm, Ø 40 cm.
 XO, Brie-Compte-Robert.
 Metallblech, blau und silbergrau lackiert.
 Philippi, STARCK, Köln 2000, S. 182.
€ 250 - 350



453



452



449

449
Jan van Munster
Lichtobjekt 'Plus - Minus',
1990er Jahre

L. 195 cm, Ø 2,5 cm.
 Metallrohr, mattschwarz lackiert, Neonröhre.
€ 1.000 - 1.500

454

**Philippe Starck
Aschenbecher 'Ray Hollis', 1986**

H. 11 x 11,5 x 7 cm.
XO, Brie-Compte-Robert.
Poliertes Aluminium.
Bez.: Herstellerprägung mit Faksimilesignatur.
In Originalkarton.

€ 250 - 300

455

**Philippe Starck
Beistelltisch 'Trois Étrangetés
sous un Mur', 1988**

H. 48 x 50 x 40 cm.
Daum Crystal, Nancy.
Glas, farblos dunkelblau und schwarz, teil-
weise mattiert.
Bez.: DAUM STARCK 27/75 (graviert).
Die Nummer 27 aus einer auf 75 Exemplare
limitierten Edition.

€ 1.800 - 2.200

456

**Philippe Starck
Vase 'La toute petite étrangeté',
1992**

H. 5 x 9,5 x 4 cm.
Daum, Nancy.
Blaues Glas, satiniert.
Bez.: Daum STARCK (graviert).
Die Vase wurde entworfen für die Weltaus-
stellung in Sevilla 1992.
Mit Originalverpackung.

€ 300 - 400



455



454



456



457

457

**Philippe Starck
Drei Wandleuchten 'Miss Sissi', 1990**

H. 41 cm.
Flos, Brescia.
Kunststoff, dunkelgrün und grau, graue Schnur.
In Originaltüten.
Vgl. Philippi (Hrsg.), STARCK, Köln 2000, S. 236.
€ 350 - 500

458

**Philippe Starck
Sechs Wandleuchten 'Miss Sissi', 1990**

H. 41 cm.
Flos, Brescia.
Kunststoff, türkisfarben und grau, graue Schnur.
In Originaltüten. Mit Aufbauanleitung.
Vgl. Philippi (Hrsg.), STARCK, Köln 2000, S. 236.
€ 700 - 800



458

459

**Philippe Starck
Tisch 'Tippy Jackson', 1982**

H. 71 cm, Ø 118 cm.
Driade Aleph, Caorso.
Metallrohr, Metallblech, anthrazitgrau lackiert.
Bez.: Herstelleraufkleber.
Broschüre Driade Aleph, Caorso 1990, S. 45.
€ 500 - 600



459



460



461

460
Philippe Starck
Stuhl 'Royalton' - '44', 1985

H. 85 x 47 x 52 cm.
 Driade Aleph, Caorso.
 Holz, Schichtholz mit Mahagonifurnier.
 Bez.: Herstelleraufkleber.
€ 800 - 1.000

461
Philippe Starck
Zwei Stühle 'Asahi', 1991

H. 92,5 x 44 x 515 cm.
 Driade Aleph, Caorso.
 Obstholz, dunkelbrauner Textilbezug.
€ 800 - 900

462
Philippe Starck
Tisch 'J. (Série Lang)', 1991

H. 74 x 210 x 90 cm.
 Driade Aleph, Caorso.
 Tischlerplatte mit Mahagonifurnier, Aluminiumguss, poliert.
 Bez.: ALEPH by Starck.
 Philippi, Starck, Köln 2015, S. 182.
€ 1.200 - 1.800



462

463
Philippe Starck
Box 'Le Coffret Maison Starck 3 Suisses', 1994

H. 8,5 x 79,6 x 62,5 cm. (Holzkiste geschlossen).
 3 Suisses, Frankreich, 1994.
 Sperrholz, Wellpappe.
 Inhalt: Hammer, VHS Videokassette, Richtfestfähnchen, Baupläne, leerer Notizblock.
 Bez.: Aufdruck Designerangaben, STARCK, CHEZ 3 SUISES, 1994, no. 238.
€ 3.000 - 4.000

464
Philippe Starck
Sofa 'Kong', 2003

H. 76 x 145 x 68 cm.
 Frankreich.
 Aluminiumrohr, matt verchromt, Leder, lichtgrau.
 Teil der Ausstattung für das Restaurant Kong in Paris, 2003.
 Laut Einlieferer gibt es das Modell in dieser Farbe insgesamt nur sechsmal.
€ 2.000 - 2.500



463



464

465

**Philippe Starck
Hocker 'W.W. Stool', 1990**

H. 97 x 55 x 53 cm.
Vitra Design, Weil am Rhein.
Aluminiumguss, türkisfarben lackiert.
Bez.: Starck (handschriftlich signiert).
Philippi (Hrsg.), STARCK, Köln 2000, S. 155.
€ 3.000 - 4.000



466

**Philippe Starck
Tisch 'Illusion', 1992**

H. 77 x 214 x 111 cm.
Fiam, Pesaro.
Metallprofile, geschwärzt, Messing, Glas, dunkelblau.
Bez.: Schlagstempel an drei von vier Auflagepunkten (Beinen):
FIAM, STARCK, 33.
Ein Exemplar dieses Tisches wurde auf der Ausstellung im Centre
George Pompidou, Paris, 2003 ausgestellt.
Es gibt nur einige wenige Exemplare mit dunkelblauer Glasplatte.
Philippi, STARCK, Köln 1996, S. 300.
€ 15.000 - 25.000





467

467
Eileen Gray
Beistelltisch 'De Stijl', 1922

H. 81,5 x 64 x 61,5 cm.
 ClassiCon, München.
 MDF, Schichtholz, schwarz und weiß lackiert.
 Kat. ClassiCon, München 2021, S. 128, S. 191.
€ 700 - 800



468

468
Jean Prouvé
Klappstuhl, 1924

H. 102 x 46 x 52 cm.
 Tecta, Lauenförde.
 Metallblech, Metallrohr, vernickelt, orangefarbener Textilbezug.
 Bez.: Jean Prouvé (Klebeetikett).
 Ausst.-Kat. Constructeur. Jean Prouvé, Museum Boymans-
 van-Beuningen, Rotterdam 1981, S. 38; Van Geest, Jean
 Prouvé. Möbel, Köln 1991.
€ 1.500 - 2.000

469
Eileen Gray
Tagesbett, 1925

H. 60 x 193 x 86 cm.
 ClassiCon, München.
 Metallrohr, verchromt, schwarzes Leder.
 Bez.: Herstelleraufnäher.
 Kat. ClassiCon, München 2021, S. 23, S. 189.
€ 1.600 - 2.200



469



470

470
Eileen Gray
Ausklappbarer Tisch 'Lou Perou', 1926

H. 70 x 132-195,5 x 65 cm.
 ClassiCon, München.
 MDF, schwarz hochglanzlackiert, Stahlrohr, verchromt.
 Vgl. Garner, Eileen Gray, Köln 1993, S. 86, S. 143; vgl. L'Architecture
 Vivante, Maison en bord de Mer, 1929, Neuauflage Marseille 2006, Taf.
 14; vgl. Adam, Eileen Gray, Kilchberg 1989, S. 209; Kat. ClassiCon,
 München 2021, S. 191.
€ 1.200 - 1.500

471
Edouard Wilfrid Buquet
'Buquet'-Tischleuchte, 1927

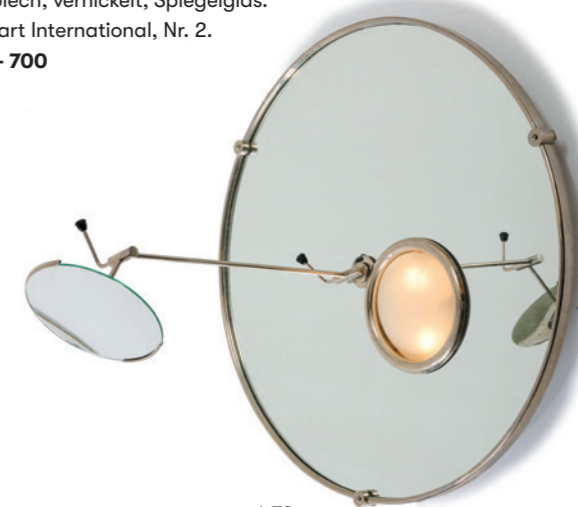
H. 48,5 cm.
 Buquet, Paris.
 Metallrohr, verkupfert und vernickelt, Aluminiumschirm,
 Bakelit, schwarz lackiertes Holz.
 Bez.: Plakette BUQUET, BTE S.G.D.G. PARIS.
 Fiell, 1000 Lights, Bd. 1, Köln 2005, S. 244.
€ 1.500 - 2.500



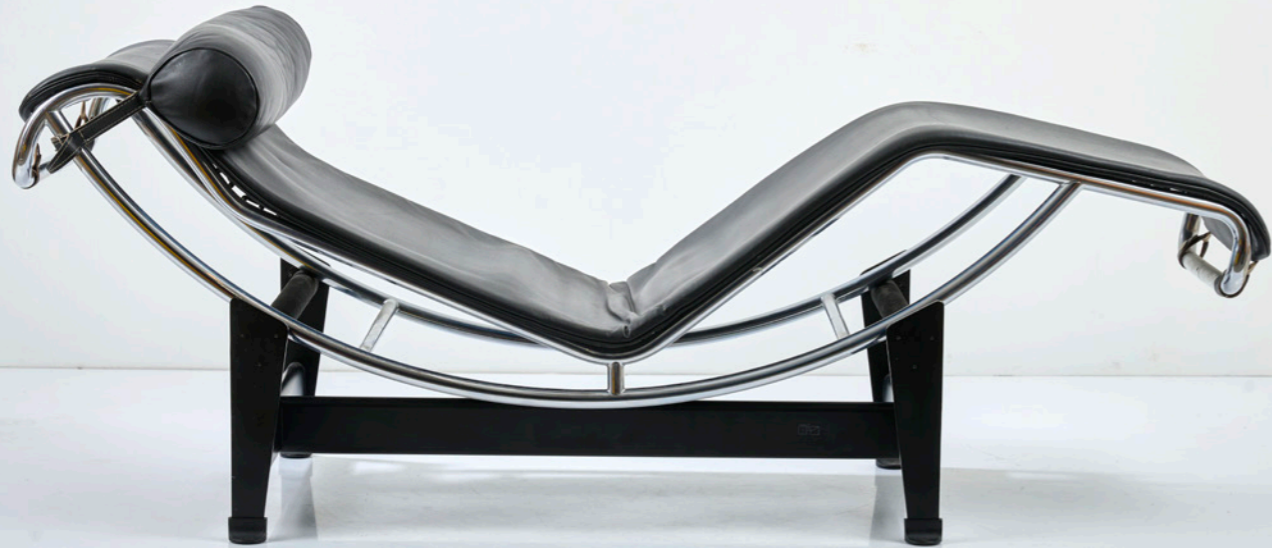
471

472
Eileen Gray
Beleuchteter Wandspiegel, um 1927

Ø 73,5 cm.
 Ecart International, Paris.
 Metallblech, vernickelt, Spiegelglas.
 Kat. Ecart International, Nr. 2.
€ 600 - 700



472



473

473
Le Corbusier; Charlotte Perriand; Pierre Jeanneret
Liege 'LC 4', 1928

H. 69 x 53 x 160 cm.
 Cassina, Mailand.
 Stahlrohr, verchromt, Metallprofile, schwarz lackiert,
 schwarzes Leder.
 Bez.: Herstellerprägung, LC 4 19614.
 Ausst.-Kat. Charlotte Perriand, CGP, Paris 2005, S. 150.
€ 1.000 - 1.500

474
Le Corbusier; Charlotte Perriand; Pierre Jeanneret
Zweisitzer Sofa 'LC 2', 1928

H. 68 x 128 x 70 cm.
 Cassina, Mailand.
 Stahlrohr, verchromt, schwarzes Leder.
 Bez.: Herstellerprägung, Herstellermarke, LC2, Modell-Nr. 006841.
 Ausst.-Kat. Charlotte Perriand, CGP, Paris 2005, S. 12, S. 151; De
 Fusco (Hrsg.), Le Corbusier, Designer: Furniture, 1929, Reprint,
 Woodbury 1977, S. 62 f.
€ 2.000 - 2.500



474

475
Eileen Gray
Tisch 'Rivoli', 1928

H. 107 x 71 bzw. 138 x 45,5 bzw. 63 cm.
 ClassiCon, München.
 Stahlrohr, Metallblech, verchromt, MDF, weiß
 hochglanzlackiert.
 Bez.: Herstellerprägung mit Faksimile-Signa-
 tur und Seriennummer.
 Kat. ClassiCon, München 2021, S. 123, S. 191.
€ 1.200 - 1.500



475

476
Jacques Le Chevallier; René
Koechlin
Wandleuchte 'N. 62', 1929

H. 20 x 19,5 x 23 cm.
 Chevallier Koechlin.
 Aluminium, ebonisiertes Holz.
 Bez.: DEPOSE, T 22, JLC RK (geprägt).
 Das Modell wurde 1929 auf dem Herbstsalon
 in Paris präsentiert.
€ 2.800 - 4.500



476

477
Eckart Muthesius
Beistelltisch, um 1930

H. 63 cm, Ø 82,5 cm.
 Vereinigte Werkstätten, München oder ClassiCon,
 München.
 Holz, schwarz lackiert.
 Das Modell wurde für die Eingangshalle und Musik-
 zimmer des Palastes des Maharadschas in Indore
 entworfen.
 Niggli, Eckart Muthesius 1930, Stuttgart 1996, S. 36, 45.
€ 800 - 1.000

478
Frankreich
Bistrotisch, 1930er/40er Jahre

H. 70 cm, Ø 59 cm.
 Metallblech und -rohr, mehrfach polychrom lackiert.
 Mehrfarbige Lackreste.
€ 600 - 700



477



478

479

Frankreich
Zwei Armlehnsessel 'Kolonialsessel', 1930er Jahre

H. 83 x 75 x 79 cm.
Mahagoniholz, cremefarbener Textilstoff.
Die Sessel konnten ursprünglich zum einfacheren Transport auseinander genommen werden; Steckverbindungen.
Polsterung und Bezugsstoff erneuert.
€ 2.200 - 3.000



479

480

Charlotte Perriand
Hocker, 1938

H. 28 cm, Ø 33 cm.
Blanchon, Paris; Sentou, Paris oder Steph Simon, Paris.
Eichenholz.
€ 2.200 - 2.800



480

481

481

Charlotte Perriand
Hocker, 1938

H. 28 cm, Ø 33 cm.
Blanchon, Paris; Sentou, Paris oder Steph Simon, Paris.
Eichenholz.
€ 2.200 - 2.800

482

Jean Touret
Stehleuchte 'Le Chant du Coq', um 1950

H. 151 cm, Ø 37 cm.
Atelier Marolles, Frankreich.
Gusseisen, Schmiedeeisen, patiniert, Metallrohr.
€ 1.000 - 1.200

483

Mathieu Mategot
Zwei Servierwagen, 1952

H. 74 x 79 x 43 cm.
Atelier Mategot, Paris.
Lochblech, Metall, weiß lackiert, Räder.
Neu lackiert.
Jousse / Mondineu, Mathieu Mategot, Paris 2003, S. 219, Nr. 49.
€ 2.500 - 3.000

484

Mathieu Matégot (zugeschrieben)
Zeitungsständer, um 1955

H. 47 x 51 x 34 cm.
Atelier Mategot, Paris (zugeschrieben).
Lochblech, Metall, weiß lackiert.
Neu lackiert.
€ 500 - 600

485

Frankreich (zugeschrieben)
Wandgarderobe, 1950er Jahre

H. 28 x 69 x 19 cm.
Lochblech, schwarz und grün lackiert, Spiegelglas.
€ 600 - 700



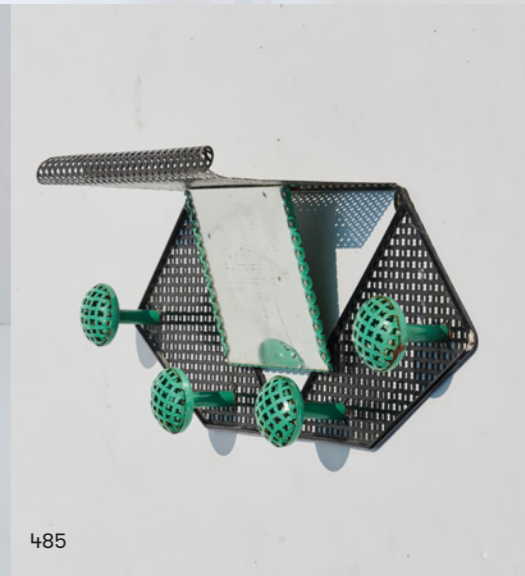
482



483



484



485

486

**Pierre Guariche
Vier Stühle 'Amsterdam', 1954**

H. 78 x 52 x 47,5 cm.
Steiner Meubles, Paris.
Metallrohr, schwarz, Schichtholz mit braunem Leder überzogen.
Bez.: Herstelleretikett mit Faksimile signatur Pierre Guariche rückseitig auf der Rückenlehne.
Dabei: eine zusätzliche Sitzschale.
Homo (Hrsg.), La Côte du design, Nr. 6, 2013/2014, Rouen 2012, S. 202.
€ 1.200 - 2.000

487

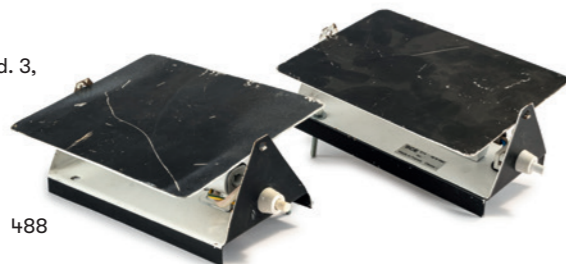
**Frankreich
Stehleuchte, 1960er Jahre**

H. 174 cm, je Schirm: Ø 25 cm.
Metallblech, Metallrohr, verchromt bzw. schwarz lackiert, weißes Glas.
€ 400 - 500

488

**Charlotte Perriand
Zwei Wandleuchten 'CP-1', 1963**

H. 17,5 x 12,5 x 6,9 cm.
Steph Simon, Paris (ursprünglich); SCE, Frankreich.
Metallblech, schwarz und weiß lackiert.
Bez.: Herstelleretikett.
Gebraucht.
Barsac, Charlotte Perriand, Bd. 3, Paris 2013, S. 106; Ausst.-Kat. Charlotte Perriand, CGP, Paris 2005, S. 155.
€ 1.000 - 1.200



488



487



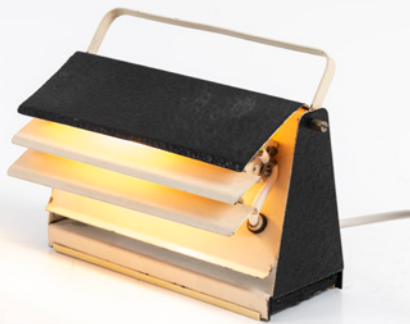
489

**Charlotte Perriand
Esstisch 'Meribel', 1960/61**

H. 72 x 220 x 84 cm.
Steph Simon, Paris.
Ulmenholz.
Barsac, Charlotte Perriand, Bd. 3, Zürich 2017, S. 336;
Ausst.-Kat. Charlotte Perriand, CGP, Paris 2005, S. 157 (Schema).
€ 25.000 - 30.000



486



490



491



492

490
Jacques Biny (zugeschrieben)
Tisch- / Wandleuchte, um 1958

H. 15,5 x 20 x 7 cm.
Luminalite, Paris.
Metallblech, schwarz und weiß
nextellackiert, Metallguss, geschwärzt.
Vgl. Krzentowski (Hrsg.), The complete
designers' lights, Zürich 2011, S. 51, S. 95.
€ 600 - 700

491
Frankreich
Beistelltisch, 1960er Jahre

H. 37 x 57,5 x 39 cm.
Messingrohr, schwarz, Glas, schwarz unter-
legt, Einlagen aus Perlmutt und Gold.
€ 600 - 700

492
Yonel Lebovici
Stereoanlage 'Paam tube', 1968

H. 27,5 x 60 x 26,5 cm.
PAAM, Frankreich.
ABS-Kunststoff, rot, schwarz und farblos.
Bez.: Herstelleraufdruck.
Die Boxen sind abnehmbar.
€ 400 - 500

493
Frankreich
Schaukelsessel, 1970er Jahre

H. 90 x 58 x 138 cm.
Metallrohr, weiß lackiert, braunes Leder.
Neu aufgepolstert, neu mit braunem Leder
bezogen.
€ 600 - 700



493

494
Roger Capron
Beistelltisch, 1970er Jahre

H. 33,5 x 95 x 103 cm.
Studio Roger Capron, Vallauris.
Steingut, beigefarben und braun glasiert,
Buchenholz, lasiert.
Bez.: R. Capron (handschriftlich).
€ 1.500 - 2.000



494



495

495
Frankreich
'Baumstamm'-Beistelltisch, 1990er Jahre

H. 46 cm, Ø 52 cm.
Baumstamm, versteinert, schwarz, weiß marmoriert.
€ 1.200 - 1.800

496
Frankreich
'Baumstamm'-Beistelltisch, 1990er Jahre

H. 43 cm, Ø 51 cm.
Baumstamm, versteinert, schwarz mit weißen Eischlüssen.
€ 1.200 - 1.800



496



497

Elitis, Mobilier, Paris

Schreibtisch 'L'Oiseau de Feu', 2010er Jahre

H. 77 x 160 x 84 cm.

Holzkonstruktion, überzogen mit geprägtem, chinaronen Leder, handgenäht.

€ 4.000 - 5.000

IMPRESSUM

GESCHÄFTSFÜHRER UND VERSTEIGERER:

Askan Quittenbaum
+49 89 273702-113
a.quittenbaum@quittenbaum.de

STELLV. GESCHÄFTSFÜHRUNG:

Dr. Claudia Quittenbaum
+49 89 273702-111
c.quittenbaum@quittenbaum.de

EXPERT:INNEN:

Leitung Modernes Design

Dipl. Betriebswirt FH
Arthur Floss
+49 89 273702-110
a.floss@quittenbaum.de

Faridah Younès M.A.

+49 89 273702-115
f.younes@quittenbaum.de

JUNIOR EXPERT:INNEN:

Elizaveta Leongardt M.A.
+49 89 273702-10
e.leongardt@quittenbaum.de

Veit Volwahren M.A.
+49 89 273702-112
v.volwahren@quittenbaum.de

BUCHHALTUNG UND KATALOG-BESTELLUNG:

Annette Ehrenhardt
+49 89 273702-120
buchhaltung@quittenbaum.de

Ava Boll
+49 89 273702-120
a.boll@quittenbaum.de

LOGISTIK UND VERSAND:

Dirk Driemeyer
+49 89 273702-112
d.driemeyer@quittenbaum.de

M2 Logistik
+49 8121 223015
service@m2logistik.de

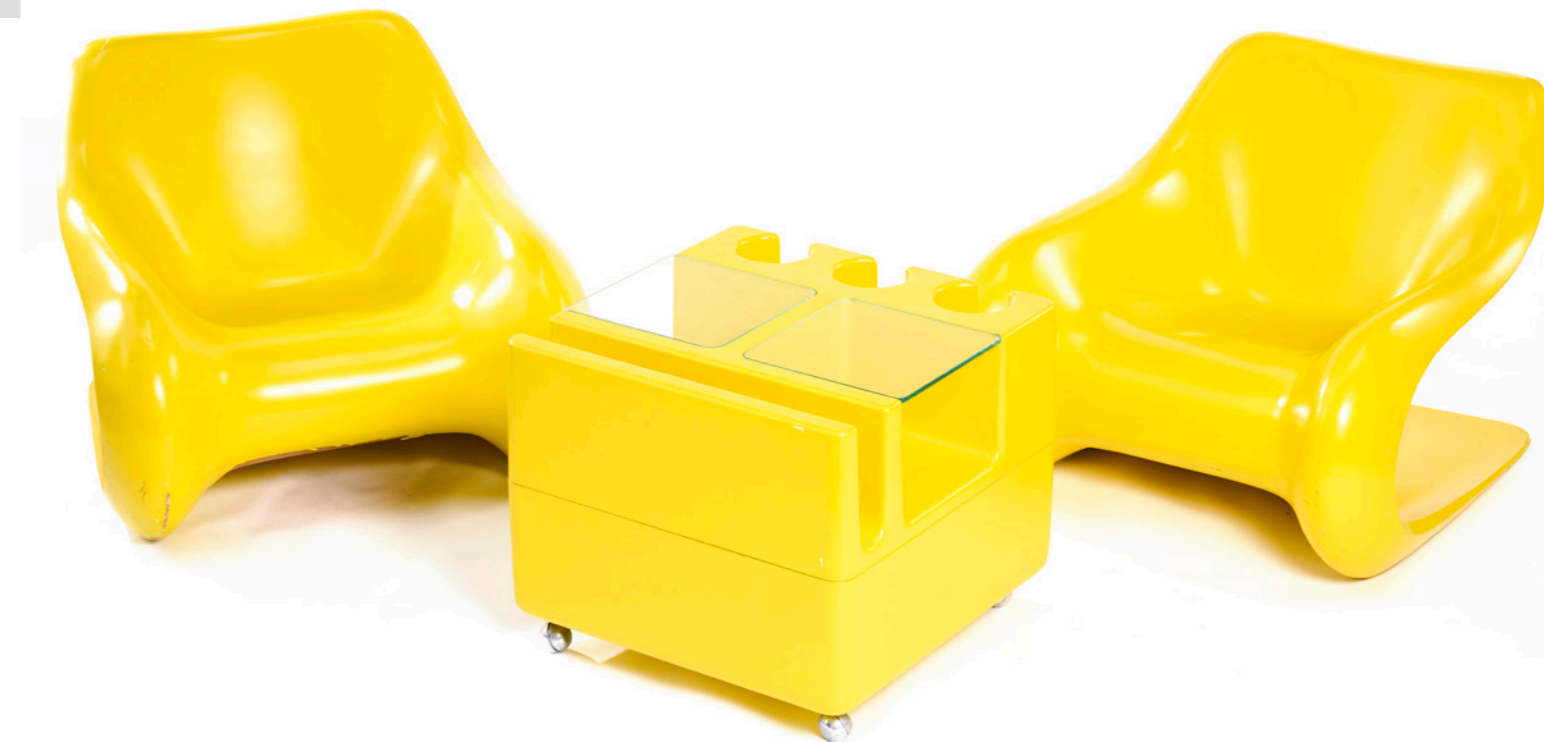
Mail Boxes Etc.
MBE Lippl Business Service
+49 8131 37 99 132
antique-muc@mbe-dachau.de

PHOTOGRAPHIE:

Jochen Splett
Mirco Talierno

DESIGN:

Daniela Paringer,
design & print GbR





QUITTENBAUM
Kunstauktionen München

QUITTENBAUM Kunstauktionen GmbH
Theresienstraße 60 · D-80333 München
Telefon 089-27 37 0210 · Telefax 089-27 37 02122
info@quittenbaum.de · www.quittenbaum.de