

MODERNE KUNST

Auktion 169 E · 29. Juni 2023



MODERNE KUNST

AUKTION 169 E

DONNERSTAG, 29. JUNI 2023

16:30 UHR

**VORBESICHTIGUNG:
THERESIENSTR. 60**

Donnerstag	22.06.	10 - 18 Uhr
Freitag	23.06.	10 - 18 Uhr
Samstag	24.06.	13 - 17 Uhr
Sonntag	25.06.	13 - 17 Uhr
Montag	26.06.	10 - 18 Uhr

**QUITTENBAUM
Kunstauktionen GmbH**

Geschäftsführer: Askan Quittenbaum
Theresienstraße 60 · D-80333 München
Tel. (+49) 89-27 37 02 10
Fax (+49) 89-27 37 02 122
E-Mail info@quittenbaum.de
Öffnungszeiten: Di.-Fr. 15-18 Uhr
und nach Vereinbarung



Mitglied der Initiative
Datenbank
kritischer Werke

||| BDK

Bundesverband Deutscher Kunstversteigerer e.V.

All catalogue entries are
available in English at
quittenbaum.com or scan code





914

Jankel Adler (1895 Tuszyn - 1949 Wiltshire)

'Sculptural Figure with blue sky', 1. Hälfte 20. Jh

Öl auf Leinwand. 50,0 x 65,0 cm (Leinwand), 54,4 x 69,5 cm (Rahmen). Unten links Nachlassstempel: Jankel Adler C.A., verso eine weitere Ölmalerei mit Blumen in einem Krug sowie Klebeetikett Gallery Jean Tirroche Israel sowie Gallery Stern Pissaro London.

Keine Restaurierungen, wurde professionell gereinigt.

€ 8.000 - 10.000

915
Alois Arnegger
 (1879 Wien - 1963 ebenda)
Alpenglühfen in Tirol, wohl um 1920
 Öl auf Leinwand. 70,5 x 100,3 cm. Unten rechts signiert: A. Arnegger (Öl).
 Keilrahmen leicht verzogen.
€ 2.200 - 2.600



918
David Young Cameron
 (1865 Glasgow - 1945 London)
'Holyrood House in 1745', 1896
 Retrospektive Ansicht des mit englischen Fahnen geschmückten Holyrood House bei Edinburgh zur Zeit der schottischen Niederlage in der Schlacht von Culloden 1745, mit englischen Reitern in Perücken und Soldaten vor dem zweiflügeligen Landhaus. Radierung auf gelblichem Papier. 33,2 x 47 cm (Darstellung), 51,3 x 64,8 cm (Rahmen). Im Druck unten rechts bezeichnet: Etched by D.Y. Cameron for the Art Union of Scotland, 1896, unten rechts signiert: D.Y.Cameron (Bleistift). Unter Glas im Passepartout gerahmt. Gerahmt beschrieben. Abbildung im Internet.
€ 80 - 120

919
Lovis Corinth (1858 Tapiaw - 1925 Zandvoort)
'Bergsee', 1923
 Lithographie auf JW Zanders Velin (Wasserzeichen). 18,0 x 18,0 cm (Darstellung), 52,0 x 42,8 cm (Rahmen). Unten rechts signiert: Lovis Corinth (Bleistift). Blatt I der Mappe: 'Schweizer Landschaften'. Ein Exemplar aus einer Edition von 200 Exemplaren. Unter Glas im Passepartout gerahmt.
 WVZ Müller 792.
€ 500 - 700

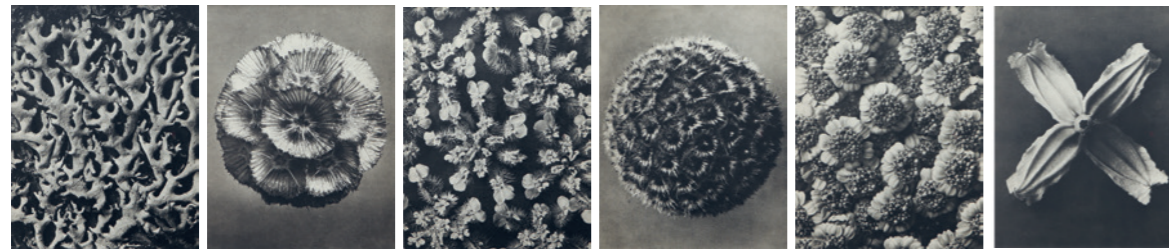


919

920
Georges de Feure (1868 Paris - 1943 ebenda)
'Maison et tour près de la mer', um 1910
 Gouache auf Papier. 36,5 x 51 cm (Passepartoutausschnitt), 59,0 x 72,0 cm (Rahmen). Unten links signiert: de Feure (Aquarell). Unter Glas im Passepartout gerahmt. Gerahmt beschrieben. Provenienz: ehem. Sammlung Alain Lesieutre. Millmann, Georges de Feure, Amsterdam 1993, S. 246.
€ 5.000 - 6.000



920



916
Karl Blossfeldt (1865 Schielo - 1932 Berlin)
Sechs Pflanzenstudien aus 'Wundergarten der Natur', 1932
 6 Bil. Photogravure auf Papier. Je 31,5 x 24,5 cm (Blatt), 41,2 x 34,7 cm (Rahmen). Die sechs Photogravuren stammen aus dem 1. Band der Publikation Karl Blossfeldt: Wundergarten der Natur. Neue Bilddokumente schöner Pflanzenformen. 120 Bildtafeln. 14 S. Text. Berlin, Verlag für Kunstwissenschaft, 1932 (Seite 67 - 72). Je unter Glas im Passepartout gerahmt. Gerahmt beschrieben.
€ 700 - 900

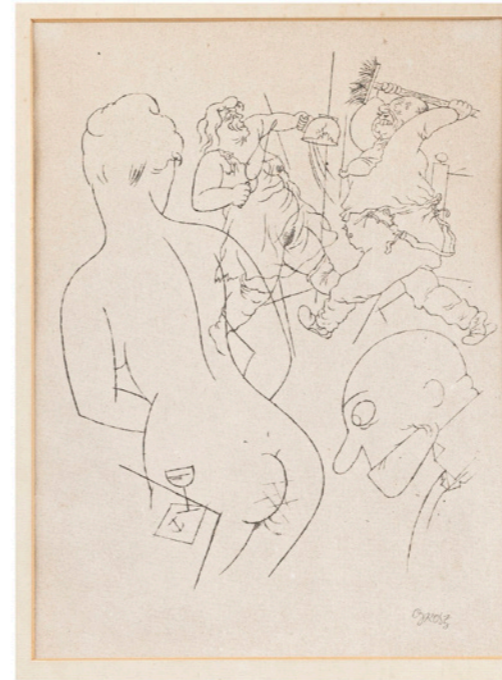


917
Karl Blossfeldt
Sechs Pflanzenstudien aus 'Wundergarten der Natur', 1932
 6 Bil. Photogravure auf Papier. Je 31,5 x 24,5 cm (Blatt), 41,2 x 34,7 cm (Rahmen). Die sechs Photogravuren stammen aus dem 1. Band der Publikation Karl Blossfeldt: Wundergarten der Natur. Neue Bilddokumente schöner Pflanzenformen. 120 Bildtafeln. 14 S. Text. Berlin, Verlag für Kunstwissenschaft, 1932 (Seite 73 - 78). Je unter Glas im Passepartout gerahmt. Gerahmt beschrieben.
€ 700 - 900



921
August Wilhelm Dressler (1886 Bettelgrün - 1970 Berlin)
'Italienische Theaterloge', 1931

Öl auf Leinwand. 85,5 x 70,0 cm (Leinwand), 107,5 x 91,7 (Rahmen). Verso bezeichnet: Aug Wilhelm Dressler, betitelt: „Italienische Theaterloge“, Berlin Potsdamer Straße 81 D W 35, ferner durchgestrichen: Zuschauer im Theater (Öl). Gerahmt.
 Provenienz: Galerie Bassenge, Auktion Kunst des 20. Jahrhunderts am 29.11.2003, Los 6684; Sammlung Bruno Bruni: Quittenbaum Kunstauktionen, Auktion 146E Privatsammlung Bruno Bruni am 26.09.2019, Los 930.
 '... gli altri i percorsi inquieti di bruno bruni', Kat. Ausst. Musei Civici di Pesaro: 16.7.-11.11.2011, S. 120 (ganzseitige Abbildung).
€ 6.000 - 8.000



922

922
George Grosz (1893 Berlin - 1959 ebenda)
Blatt aus Alfred Richard Meyers 'Munkepunkte Dionysos', 1921

Lithographie auf Velin. Ca. 31,0 x 24,0 cm (Blatt), 42,5 x 34,5 cm (Rahmen). Unten rechts signiert: GROSZ (Bleistift). Ein Exemplar von 100 Exemplaren. Die Graphik stammt aus: ALFRED RICHARD MEYER: Munkepunkte Dionysos. Groteske Liebesgedichte, Verlag Fritz Gurlitt, Berlin 1921, für das Grosz je 6 Illustrationen schuf. Unter Glas im Passepartout gerahmt.
 WVZ Dückers 1996, B I-B IV, S. 239.
€ 700 - 1.000

923
George Grosz
'Fischer aus Pommern' aus der Mappe 'Die Schaffenden', 1926

Lithographie auf Papier. 31,0 x 40,3 cm (Blatt), 45,8 x 56,8 cm (Rahmen). Unten rechts signiert: Grosz (Bleistift). Aus einer Edition von 135 Exemplaren. Unter Glas im Passepartout gerahmt.
 Gerahmt beschrieben.
 WVZ Dückers E 102.
€ 350 - 500

924
Wilhelm Lehmbruck (1881 Duisburg - 1919 Berlin)
(zugeschrieben)
'Überschwemmung', 1914

Radierung auf Papier. 39,4 x 29,9 cm (Platte), 67,0 x 53,5 cm (Rahmen). Unter Glas im Passepartout gerahmt.
€ 500 - 700



923



924



925

Gabriele Münter (1877 Berlin - 1962 Murnau am Staffelsee)
'Mlle A. Robert', 1907

Farblinolschnitt auf Japan. 21,0 x 16,4 cm. Unten rechts im Stock monogrammiert, unten rechts signiert: Münter (Bleistift), verso Nachlassstempel: Nachlass Gabriele Münter. Ein Exemplar aus einer Edition von 9 bekannten Exemplaren (zwei davon im Lenbachhaus München). Unter Glas im Passepartout gerahmt.

Provenienz: Norddeutsche Privatsammlung.

Ausstellungen: Ein Exemplar aus der Edition dieser Farbgraphiken wurde u.a. je gezeigt in: Paris 1907 (Salon d'Automne); Köln 1908 (Kunstsalon Lenoble); Bonn 1908 (Salon Cohen).

Verso Reste von Klebmontierungen, leichte Randläsuren, Ränder minimal vergilbt. WVZ Hoberg 2000, Nr. 10.2 (GMS 816), S. 78/79.

€ 6.000 - 8.000



926

Emil Nolde (1867 Nolde - 1956 Seebüll)
'Akt in Vorderansicht (Akt von vorn)', 1908

Radierung und Aquatinta auf Zanders Velin. 47,2 x 30,2 cm (Platte), 71,6 x 55,1 cm (Rahmen). Unten mittig bezeichnet: „Akt von vorn“, unten rechts signiert: Emil Nolde. (Bleistift). Ein Exemplar aus einer Edition von 16 Exemplaren. Unter Glas gerahmt. Gerahmt beschrieben.

€ 6.500 - 8.000



927

927

Otto Pippel (1878 Łódź - 1960 Planegg)
'Capri', 1934

Öl auf Leinwand. 48,4 x 60,6 cm (Leinwand), 68,0 x 80,0 cm (Rahmen). Unten rechts signiert: Otto Pippel (Öl), verso bezeichnet: Otto Pippel Planegg. Capri 1934 (Öl) sowie ein originales Klebeetikett (wohl des Künstlers), darauf nochmals bezeichnet und betitelt. Gerahmt.

Gerahmt beschrieben.

An einigen Stellen, besonders am rechten Rand, kleinere Farbabplatzungen. Provenienz: Der ursprüngliche Besitzer des Bildes war der Eigentümer der 1848 in Cottbus gegründeten Segeltuchweberei G.L.Schmogrow. Dieser vermachte das Bild seinem Prokuristen Heinz Weißflog für gute und treue Dienste. Nach seinem Tod 2009 vererbte er das Bild an seinen Neffen, der es wiederum an seinen Sohn weitergab.

€ 1.400 - 1.700



928

928

Ivo Saliger

(1894 Königsberg-Wagstadt - 1987 Wien)

'Der Arzt, das Mädchen und der Tod', 1920

Farbradierung auf Papier. 73,2 x 53,3 cm (Platte), 124,0 x 97,0 cm (Rahmen). Unten rechts signiert: Ivo Salinger (Bleistift). Unter Glas im Passepartout gerahmt.

Gerahmt beschrieben.

€ 650 - 750

929

August Sander (1876 Herdorf - 1964 Köln)
'Juniorchef', 1924 (Nachdruck 1974/75)

Silbergelatineabzug. 28,8 x 21,0 cm, 54,8 x 45,0 cm (Karton). Unten links Trockenstempel: Aug. Sander Köln Lindenthal, verso auf dem Passepartout vom Sohn des Künstlers, Gunther Sander, signiert (Kugelschreiber) und nummeriert: 10/75 (Bleistift). Exemplar 10 von 75 Exemplaren einer Vorzugsausgabe. Gedruckt und abgezogen für Kunstraum München e.V. 1974/75. Fest auf einem Unterlagkarton montiert, im Passepartout.

€ 400 - 500



929

930

Rudolf Schlichter (1890 Calw - 1995 München)
'Lichtung', 1930

Tinte und Aquarell auf chamoisfarbenem Velin. 59,5 x 47,0 cm (Passepartoutausschnitt), 83,3 x 69,4 cm (Rahmen). Unten links bezeichnet: Lichtung und datiert: 1930, unten rechts signiert: R. Schlichter (Bleistift). Unter Glas im Passepartout gerahmt.

Gerahmt beschrieben.

€ 600 - 800



930

931

Rudolf Schlichter
Ohne Titel (Schuhschnabel am Wasser), 1937

Tinte auf Papier. 49,5 x 64,5 cm (Blatt), 54,5 x 69,3 cm (Rahmen). Unten links unleserlich bezeichnet, unten rechts signiert: R. Schlichter und datiert: 1937 (Bleistift). Unter Glas gerahmt.

Gerahmt beschrieben.

€ 600 - 800

932

Franz von Stuck

(1863 Tettenweis - 1928 Tetschen)

'Forellenweiher', um 1890

Radierung auf Bütten von Van Gelder Zonen (Wasserzeichen). 28,0 x 23,2 cm (Platte), 50,2 x 36,5 cm (Blatt). In der Platte signiert und betitelt, unten rechts signiert: Franz von Stuck (Bleistift). Lose im Passepartout.

Lichtrandig und Spuren ehemaliger Montierungen.

Kat. Ausst. Villa Stuck: Franz von Stuck, München 1982, S. 144f., Kat. Nr. 44.

€ 350 - 450



931

933

Romain de Tirtoff (Erté)

(1892 St. Petersburg - 1990 Paris)

'The Veil', wohl 1970er Jahre

Serigraphie auf Papier. 8,0 x 7,4 cm (Darstellung), 30,5 x 22,5 cm (Blatt). Unten links nummeriert: 175/300, unten rechts signiert: Erté (Bleistift) sowie zwei Blindstempel unten links. Exemplar 175 von 300 Exemplaren. Im Passepartout.

€ 300 - 400

934

Romain de Tirtoff (Erté)

'Si vous allez au pays du soleil... Si vous restez au pays de la neige...', wohl 1970er Jahre

Serigraphie auf Papier. 15,5 x 21,5 cm (Darstellung), 27,5 x 32,0 cm (Blatt). Unten links nummeriert: 39/300, unten rechts signiert: Erté (Bleistift) sowie zwei Blindstempel unten links. Exemplar 39 von 300 Exemplaren. Im Passepartout.

€ 300 - 400



933



932



934

935

Romain de Tirtoff (Erté)

'Ficelle', 1976

Serigraphie auf Papier. 11,8 x 15,0 cm (Darstellung), 38,0 x 28,0 cm (Blatt). Unten links nummeriert: 176/300, unten rechts signiert: Erté (Bleistift) sowie ein Blindstempel unten links. Exemplar 176 von 300 Exemplaren. Im Passepartout.

Abbildung im Internet.

€ 300 - 400

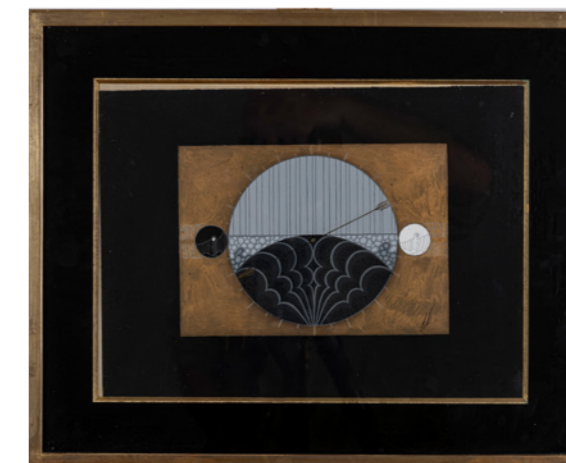
936

Romain de Tirtoff (Erté)

'Le Baromètre Océans', wohl 1920er Jahre

Gouache auf Papier. 28,3 x 38,1 cm (Blatt), 41,3 x 51,0 cm (Rahmen). Unten rechts signiert: Erté (Tusche), verso Künstlerstempel sowie handschriftlich nummeriert: No. 1.448. und betitelt: Le Baromètre Océans (Tusche). Unter Glas im Passepartout gerahmt.

€ 700 - 1.000



936



938

937

Otmar Alt (1940 Wernigerode - lebt und arbeitet in Hamm)
Ohne Titel, 1972

Farbserigraphie auf Papier. 20,6 x 19,5 cm (Blatt), 31,6 x 29,6 cm (Rahmen). Unten rechts signiert: O. Alt und datiert: (19)72 (Bleistift). Exemplar aus einer unbekanntenen Edition. Unter Glas gerahmt.

Gerahmt beschrieben.
Abbildung im Internet.

€ 40 - 50

938

Pierre Ambrogiani (1907 Ajaccio - 1985 Allauch)
Ohne Titel (Häuseransicht mit Kreuz), um 1960

Öl auf Leinwand. 60,0 x 81,5 cm (Leinwand), 71,0 x 92,5 cm (Rahmen). Unten links signiert: Ambrogiani Pierre (Öl), verso unleserlich bezeichnet. Gerahmt.

Gerahmt beschrieben.

€ 900 - 1.200

939

Horst Antes (1936 Heppenheim - lebt und arbeitet in Karlsruhe)
'Kopffüßler mit einer Wunde', 1970

Lithographie auf Rives Velin. 62,0 x 45,0 cm (Darstellung), 81,0 x 61,0 cm (Rahmen). Unten links nummeriert: 31/200, unten rechts signiert: Antes (Bleistift), unten links Blindstempel: Cercle Graphique Européen. Exemplar 31 von 200 Exemplaren. Unter Glas gerahmt.

Gerahmt beschrieben.

WVZ Lutze 646.

Abbildung im Internet.

€ 220 - 250

940

César Baldaccini (César) (1921 Marseille - 1998 Paris)
Ohne Titel, 1978

Bleistift, blauer Wachsmalstift auf typographisch bedrucktem Papier. 19,3 x 17,0 cm (Blatt), 43,4 x 37,6 cm (Rahmen). Unten rechts signiert: César und datiert: 1978 (Bleistift). Unter Glas im Passepartout gerahmt.

Gerahmt beschrieben.

Provenienz: Galerie Jean Ferrero, Nice.

€ 1.000 - 1.500

941

Banksy (1974 Vereinigtes Königreich - lebt in Bristol)
'CROYDON GDP RAT', 2019

Siebdruck auf Papier. 36,7 x 47,8 cm (Passepartoutausschnitt), 56,0 x 66,6 cm (Rahmen). Hrsg. von Banksy Gross Domestic Product in kleiner Auflage für die Pop-up Banksy Ausstellung in London Croydon 2019. Unter Glas im Passepartout gerahmt.

Gerahmt beschrieben.

€ 1.500 - 2.000



941

942

Eduard Bargheer (1901 Finkenwerder - 1979 Hamburg)
Stadtansicht, 1958

Aquarell auf Papier. 45 x 62,5 cm (Passepartoutausschnitt), 61,4 x 77,2 cm (Rahmen). Unten rechts signiert: Bargheer und datiert: (19)58 (Bleistift). Unter Glas gerahmt.

Gerahmt beschrieben.

Provenienz: Online Auktion Dorotheum Okt./Nov. 2022 Lot Nr. 194-026190/0009.

€ 850 - 1.000

943

Herbert Bayer (1900 Haag - 1985 Montecito, CA)
Plakat Bauhaus Ausstellung Stuttgart, 1967

Farbserigraphie auf Papier. 84 x 59,5 cm. Unten rechts signiert: bayer (19)67 (Bleistift). Hrsg. Württembergischer Kunstverein. Unter Glas gerahmt.

Gerahmt beschrieben.

€ 400 - 600

944

Miguel Berrocal (1933 Malaga - 2006 Antequera)
'Micheline X', 1976

Rostfreier Stahl, Berylliumbronze, verchromtes Metall (23 Teile). 2,8 x 2,8 x 2,2 cm (ohne Sockel). Vorne über dem Sockel signiert: berrocal (gestempelt). Mit dem zugehörigen Dokumentationsbuch und Montageanleitung sowie dem Zertifikat, dieses nummeriert: 16715 (gestempelt). Exemplar 16715 von 1 Mio. Exemplaren.

In Originalverpackung.

€ 550 - 700

945

Rolf Bodenseh
(1941 Tübingen - lebt und arbeitet in Aichtal)
Aquarelle und Zeichnungen, 1960er Jahre

10 Bl. Aquarell (und tlw. Bleistift) auf Papier, 5 Bl. Handzeichnung in versch. Techniken auf Papier, tlw. mit beidseitigen Darstellungen. 15,6 x 8,7 bis 62,2 x 48,5 cm. Tlw. monogrammiert: RB und datiert: (19)66 (Aquarell). Dabei: 2 Kataloge über Bodenseh sowie Mappe mit Skizzenblättern und einem Brief an Hartmut Geerken.

Provenienz: Aus der Sammlung Hartmut Geerken.

1 Bl. Fehlstelle im Papier.

€ 350 - 500



944



942



943

946

René Bogaerts
(1957 Niederlande - lebt und arbeitet in Eindhoven)
Komposition (von sieben Graphiken), 1987

7 Bl. Serigraphie auf chamoisfarbenem Papier. Je 25,0 x 20,8 cm (Blatt), 153,5 x 29,0 cm (Rahmen). Verso auf dem Rahmen bezeichnet. Zusammen unter Glas gerahmt.

Gerahmt beschrieben.

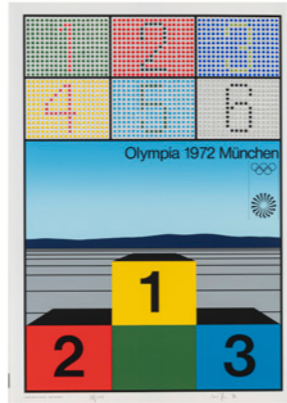
Provenienz: Gallery Lambert Tegenbosch, Eindhoven, Privatsammlung Niederlande.

Abbildung im Internet.

€ 300 - 400



945



947

947

E.G. Willikens; Gernot Bubenik; Werner Nöfer, u.a.
Mappe 'Edition Olympia 1972', 1972

8 Bl. Druckgraphiken in verschiedenen Techniken auf Karton. Je 84,0 x 59,5 cm (Blatt). Je signiert und nummeriert: 86/200 (Bleistift). Je Exemplar 86 von 200 Exemplar. Mit Graphiken von E.G. Willikens (Deckblatt), Kleinhammes, Gernot Bubenik, Werner Nöfer, Günter Desch, Wolfgang Petrick, Alfonso Hüppi und Gerd Winner, herausgegeben von Edition Olympia 1972 GmbH, München.

Sehr schön erhalten.

€ 500 - 700

948

Max Burchartz (1887 Wuppertal - 1961 Essen)
Ohne Titel (Wandteppich mit abstrakter Komposition), 1950er Jahre

Farbsiebdruck auf braunem Textil. 148,4 x 91,0 cm. Unten rechts nummeriert: 11/200 und signiert: Burchartz (Fineliner). Exemplar 11 von 200 Exemplaren.

Am oberen und unteren Rand mit eingewählter Metallleiste zum Aufhängen.

Vgl. Breuer (Hg.), Max Burchartz, Berlin 2010, S. 241.

€ 1.800 - 2.200



948

949

Daniel Buren; Jenny Holzer; Katharina Grosse, u.a.
Multiple Box 'M.M.S (Much.More.Shit)', 2021

Komplett kuratierte Box mit zwölf Werken von zwölf Künstlern in verschiedenen Techniken. 35 x 35 x 17 cm. Ein Exemplar aus einer Edition von 1000 Exemplaren. Die Box beinhaltet Multiples von folgenden Künstlern: Alexander Tovborg, Alicja Kwade, Daniel Buren, Hesselholdt & Mejlvang, Jenny Holzer, Jeppe Hein, Katharina Grosse, Martin Creed, Monster Chetwynd, Nico Vascellari, Tania Bruguera and Tosh Basco (FKA Boychild). Creator Projects, Kopenhagen (Hrsg.), siehe: <https://creatorprojects.com/mms-en/>. M.M.S. ist eine Hommage an das Kunstprojekt S.M.S. (das Akronym für Shit.Must.Stop.), das 1968 von zwei in New York ansässigen Künstlern und Händlern, William Copley und Dimitri Petrov, initiiert wurde.

Noch original verpackt - ungeöffnet.

€ 350 - 400



949

950

Alois Carigiet
(1902 Trun - 1985 ebenda)

Bauer bei der Feldarbeit, 1975

Bleistift, Aquarell auf Papier. Ca. 51,5 x 67,5 cm (Blatt), 66,5 x 82,5 cm (Rahmen). Unten rechts datiert: (19)75 und monogrammiert: A.C. (Bleistift). Unter Glas gerahmt.

Gerahmt beschrieben.

€ 3.000 - 5.000

951

Alois Carigiet
'Unterm Magnolienstrauch', 1976

Bleistift, Aquarell, weiß gehöht auf Papier. Ca. 49,5 x 59,5 cm (Blatt), 71,2 x 81,3 cm (Rahmen). Unten links betitelt: Unterm Magnolienstrauch, unten rechts datiert: (19)76 und monogrammiert: A.C. (Bleistift). Unter Glas gerahmt.

Gerahmt beschrieben.

€ 3.000 - 5.000



950



951

952

Rolf Cavael (1898 Königsberg - 1979 München)
Strukturdruck Nr. 2, 1953

Farblithographie auf Leinenstoff. 32,5 x 47,4 cm. Unten links signiert: Rolf Cavael, unten rechts im Druck monogrammiert. Ein Exemplar aus einer Edition von 200 Exemplaren. Gedruckt bei der Mechanischen Weberei Pausa AG, Mössingen, Edition des Verlages Gerd Hatje, Stuttgart.

Abbildung im Internet.
€ 300 - 400



953

953

Marc Chagall (1887 Witebsk - 1985 St. Paul-de-Vence)
(nach)

Konvolut von sechs Plakaten, 1969-82

3 Bll. Farblithographie auf Papier, 3 Bll. Farboffsetlithographie auf Papier. 63,0 x 44,0 cm bis 88,0 x 62,5 cm. Tlw. gedruckt von: Sorlier oder Mourlot. Das Konvolut enthält u.a. das Blatt 'Bonjour Paris' 1939 (Druck 1972) nach Marc Chagall, gedruckt von Ch. Sorlier mit (leicht verblasstem) Signaturstempel sowie signiert im Stein. Je lose in Graphikmappe.

€ 300 - 500

954

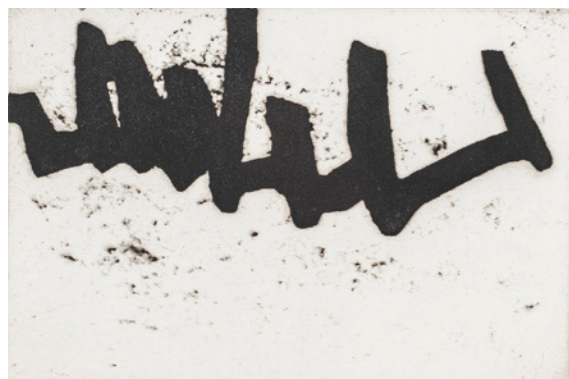
Eduardo Chillida (1924 San Sebastián - 2002 ebenda)
'Continuation I', 1966

Radierung auf Papier. 14,2 x 20,6 cm (Platte), 48,0 x 59,5 cm (Rahmen). Unten links nummeriert: 48/50, unten rechts signiert: Chillida (Bleistift). Exemplar 48 von 50 Exemplaren. Unter Glas im Passepartout gerahmt.

Gerahmt beschrieben.

WVZ Van der Koelen, Nr. 66003.

€ 1.800 - 2.000



954

955

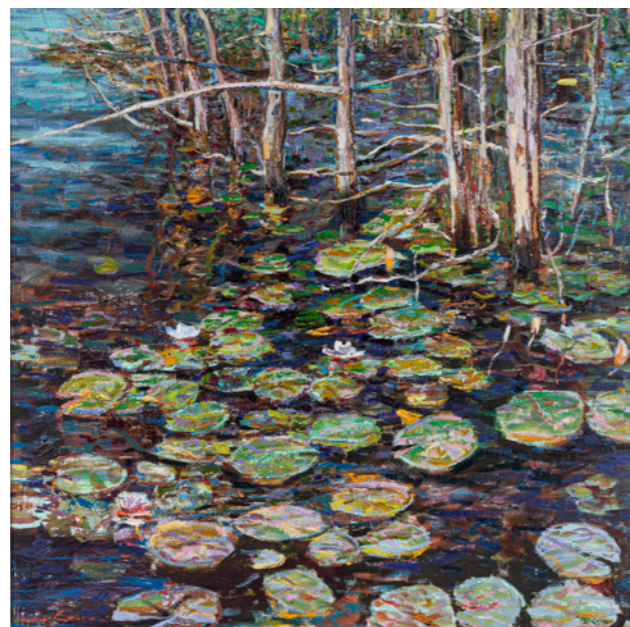
Lau Chun
(1942 Kiangsi - lebt und arbeitet auf Hawaii und China)

Seerosenteich, Ende 1980er Jahre

Öl auf Leinwand. 102,0 x 102,0 cm (Leinwand), 122,0 x 122,0 cm (Rahmen). Unten links signiert: Lau Chun (Öl). Gerahmt.

Gerahmt beschrieben.

€ 700 - 900



955



956

956

Salvador Dalí (1904 Figueres - 1989 ebenda)
'Ecuyère' aus der Serie 'Le cirque', 1965

Radierung und Aquatinta auf Velin. 36,4 x 52,2 cm (Platte), 73,5 x 82,5 cm (Rahmen). Unten links bezeichnet: Epreuve d'Artiste, unten rechts signiert: Dalí (Bleistift). EA-Exemplar neben einer Edition von 175 Exemplaren. Unter Glas im Passepartout gerahmt.

Gerahmt beschrieben.

WVZ Michler-Löpsinger 135e.

€ 1.200 - 2.200

957

Salvador Dalí
'Dionysos', 1967

Farbkaltnadelradierung auf Japan. 36,5 x 47,5 cm (Platte), 68,0 x 82,0 cm (Rahmen). Unten rechts bezeichnet: Epr d'Artiste, unten rechts signiert: Dalí (Bleistift). EA-Exemplar neben einer Edition von 100 Exemplaren. In einer Edition von 300 Exemplaren auch als Farblithographie herausgegeben. Im Doppelglasrahmen gerahmt.

WVZ Michler-Löpsinger 188.

€ 2.200 - 3.200



957

958

Salvador Dalí
'Selbstportrait' und 'Rembrandt' (aus der Serie 'Quinze Gravures'), je 1968

2 Bll. Farbkaltnadelradierung auf Papier. Je 17,0 x 12,5 cm (Platte), 38,4 x 28,2 cm (Rahmen). Je unten links bezeichnet: EA (für Epreuve d'Artiste) und unten rechts signiert: Dalí (Bleistift). Je EA-Exemplar neben einer Edition von 75 Exemplaren. Je unter Glas gerahmt.

Gerahmt beschrieben.

€ 500 - 700

959

Salvador Dalí
'La Naissance de Venus', 1971

Farbkaltnadelradierung auf Papier. 56,0 x 36,8 cm (Platte), 82,7 x 64,0 cm (Rahmen). Unten links nummeriert: 74/150, unten rechts signiert: Dalí (Bleistift). Exemplar 74 von 150 Exemplaren. Unter Glas gerahmt.

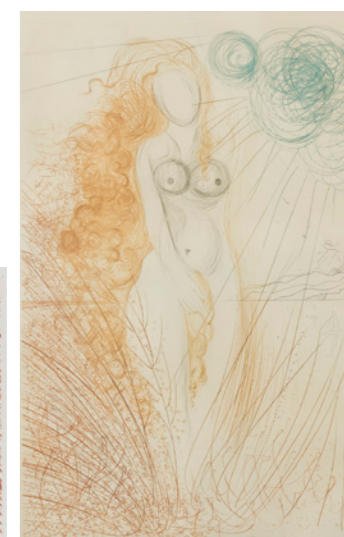
Gerahmt beschrieben.

WVZ Michler-Löpsinger 492b.

€ 500 - 700



958



959

960

Salvador Dalí
Skulptur 'Mannequin zootropique', 1971 (Guss um 2000)

Skulptur in Bronze, lackiert, mit figurativem Dekor auf Stahlbändern. H. 83 cm. Verso mit dem Namenszug sowie nummeriert: 32/150 und mit Gießerstempel: Kunstguss Strehle (Guss um 2000). Exemplar 32 von 150 Exemplaren. Mit notariell beglaubigtem Echtheitszertifikat von 1997.
€ 7.000 - 8.000



961

961

Sonia Delaunay-Terk
(1885 Gradischsk, Ukraine - 1979 Paris)
Teller 'SIGNAL', um 1975

Limoges-Hartporzellan (1.400°) mit gebranntem, polychromem Dekor in 5 Farben. Ø 29 cm. Auf der Unterseite typographisch bezeichnet und nummeriert: 399 (Fineliner). Exemplar 399 von 900 Exemplaren.
In Originalverpackung und mit einem Katalog über Delaunays 'Simultaneous'-Objekte von Artcurial sowie einer Ausstellungseinladung der Hamiltons Gallery London 1979.
€ 500 - 600

962

Adam Lude Döring
(1925 Dresden - 2018 Sachsenheim)
Klavierspieler, 1969

Tempera auf Platte. 32,7 x 32,7 cm (Platte), 45,3 x 45,3 cm (Rahmen). Unten rechts signiert: Döring und datiert: (19)69 (Tempera). Unter Glas gerahmt.
Gerahmt beschrieben.
€ 300 - 400



962

963

Adam Lude Döring
Gespräch, 1980

Tempera auf Platte. 60,0 x 59,5 cm (Platte), 79,5 x 79,5 cm (Rahmen). Unten rechts sowie verso signiert: Döring und datiert: (19)80 (Acryl), verso bezeichnet: Gespräch (Bleistift). Unter Glas gerahmt.
Gerahmt beschrieben.
€ 600 - 700



963



964

964

Yuri Dojc
(1946 Humenné, Slowakei - lebt und arbeitet in Toronto)
'Fish Kiss', 1991 (Druck später)

Pigmentdruck auf dickem Papier. 61,0 x 92,0 cm (Blatt). Unten links nummeriert: 3/30, unten rechts signiert: Yuri Dojc (Bleistift). Exemplar 3 von 30 Exemplaren. Lose in Graphikmappe.

Mit einem Echtheitszertifikat des Künstlers.

Provenienz: Aus der Sammlung des Sohnes Mike Dojc.

€ 300 - 400

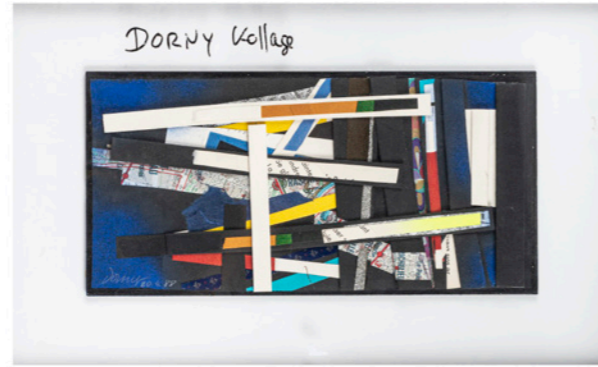
965

Bertrand Dorny (1931 Paris - 2015 ebenda)
Collage, 1988

Collage (Papier/Karton). 21,0 x 42,4 cm (Collage). 38,6 x 59,2 cm (Rahmen). Unten links signiert: Dorny und datiert: 20.3.(19)88 (Kreide). Unter Glas gerahmt.

Gerahmt beschrieben.

€ 300 - 400



965

966

Jean Dubuffet (1901 Le Havre - 1985 Paris)
Zwei Ausstellungseinladungen, 1950/1960

(Farb)lithographie auf rosafarbenem Japan bzw. Papier (ein Ex. als Leporello gefaltet). 21,0 x 28,8 cm bzw. 32,9 x 21,2 cm. Beinhaltet Einladungen zu: Ausst. La Métromanie ou Les dessous de la Capitale. 4 au 24 Février 1950. Galerie Nina Dausset, Paris und Ausst. As tu cueilli la fleur de barbe. Exposition 27 avril - 31 mai (1960). Galerie Daniel Cordier, Paris.

€ 300 - 400

967

Manfred Emmenegger-Kanzler
(1953 Waldshut - lebt und arbeitet in Ottersweier)
Ohne Titel (Terrakotta-Objekt), 2012

Terrakotta. H. 4,0 x 19,5 x 19,3 cm. Am Stand monogrammiert: MEK und datiert: (20)12 (geritzt). Dabei: Künstlerkatalog mit Widmung. Abbildung im Internet.

€ 200 - 300



966



968

968

Max Ernst (1891 Brühl - 1976 Paris)
'Trois Oiseaux', 1970

Bronzerelief, Untergrund mit brauner Patina, Relief poliert. 34,0 x 39,2 x 0,5 cm. Unten links nummeriert: 000/12 (graviert), unten rechts signiert: Max Ernst (geritzt). Exemplar 000 von 12 (eines von 3 Epreuve d'Artiste-Exemplaren mit der Nummerierung 0/00/000) neben einer gewöhnlichen Edition von 12 Exemplaren. Es handelt sich um das 'Relief en bronze V' aus der Serie von zwölf von Max Ernst gestochenen Bronzereliefs mit eigens entworfener Signatur, Edition manus presse, Stuttgart.

Provenienz: 2023 erworben in der Galerie Hus, Paris.

€ 4.500 - 5.500

969

Max Ernst
Ohne Titel (Relief en bronze VII), 1970

Bronzerelief, Untergrund mit brauner Patina, Relief poliert. 41,6 x 34,3 x 0,5 cm. Unten links nummeriert: 0/12 (graviert), unten rechts signiert: Max Ernst (geritzt). Exemplar 0 von 12 (eines von 3 Epreuve d'Artiste-Exemplaren mit der Nummerierung 0/00/000) neben einer gewöhnlichen Edition von 12 Exemplaren. Es handelt sich um das 'Relief en bronze VII' aus der Serie von zwölf von Max Ernst gestochenen Bronzereliefs mit eigens entworfener Signatur, Edition manus presse, Stuttgart.

Provenienz: 2023 erworben in der Galerie Hus, Paris (Originalrechnung vorhanden).

€ 3.000 - 4.000



969



970

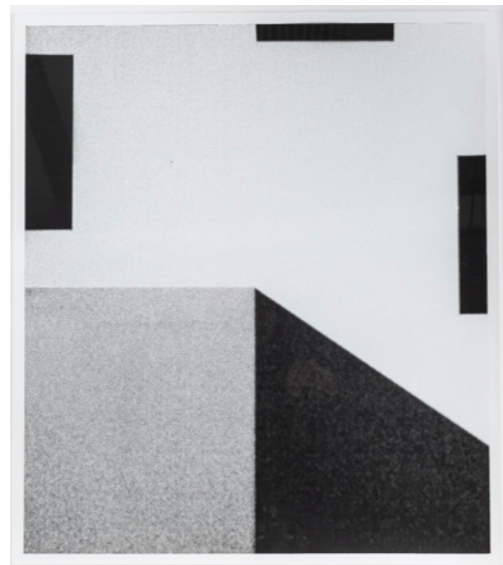
970

Jan Paul Evers (1982 Köln - lebt und arbeitet ebenda)
'Les Fleurs', 2010

Silbergelatineabzug auf dickem Papier. 70,8 x 53,5 cm (Blatt), 79,0 x 62,0 cm (Rahmen). Verso mittig u.a. bezeichnet: A.P. (für Artist Proof), unten links betitelt: les fleurs, unten rechts signiert: Jan P. Evers und datiert: 2010 (Bleistift). AP-Exemplar neben einer unbekanntem Edition. Unter Glas gerahmt.

Gerahmt beschrieben.

€ 1.800 - 2.200



971

971

Jan Paul Evers
Ohne Titel, 2018

Silbergelatineabzug auf Papier. 57,0 x 50,0 cm (Blatt), 65,5 x 58,4 cm (Rahmen). Verso unten links bezeichnet: Ohne Titel, unten rechts signiert: Jan Paul Evers und datiert: 2018 (Bleistift). Bei dem Abzug handelt es sich um ein Unikat. Unter Glas gerahmt.

Gerahmt beschrieben.

€ 1.500 - 2.000

972

Alekos Fassianos (1935 Athen - 2022 ebenda)
'Kaugummi', 1969

Fettkreide, Bleistift auf Papier. 65,0 x 50,0 cm (Blatt), 72,5 x 57,2 cm (Rahmen). Oben rechts signiert: A. Fassianos und datiert: (19)69, in der Blase auf Griechisch betitelt (Bleistift). Unter Glas gerahmt.

Gerahmt beschrieben.

Die Nachlassverwaltung von Alekos Fassianos arbeitet derzeit an einem Werkverzeichnis und wird dieses Werk in den Katalog aufnehmen.

€ 1.500 - 2.500



972



973

Alekos Fassianos
'Der rauchende Fahrradfahrer', 1985/86

Öl auf Leinwand, doubliert. 82,0 x 69,0 cm (Leinwand), 98,0 x 85,0 cm (Rahmen). Oben links signiert: A. Fassianos und auf Griechisch betitelt (Öl). Gerahmt.

Gerahmt beschrieben.

Provenienz: Von der ehemaligen Besitzerin 1986 in der Galerie Richter & Masset, München erworben; anschließend Privatsammlung München.

Die Nachlassverwaltung von Alekos Fassianos arbeitet derzeit an einem Werkverzeichnis und wird dieses Werk in den Katalog aufnehmen.

€ 8.000 - 12.000



974

974

Klaus Fußmann
(1938 Velbert - lebt und arbeitet in
Geltling und Berlin)
Interieur, 1976

Öl auf Papier. 61,8 x 76,0 cm (Blatt), 70,0 x
84,5 cm (Rahmen). Oben signiert: Fußmann,
datiert: Berlin 18.1.1976 und unleserlich wohl
mit Widmung versehen (Bleistift). Unter Glas
gerahmt.

Gerahmt beschrieben.

€ 2.200 - 2.600

975

Klaus Fußmann
Ostsee, um 2010

Öl auf Leinwand. 25,5 x 34,5 cm (Leinwand),
30,8 x 40,0 cm (Rahmen). Verso signiert:
Fußmann und datiert: (20)10 (Öl). Gerahmt.

Gerahmt beschrieben.

€ 2.500 - 3.500



975



976

976

Klaus Fußmann
'Landschaft bei Eckernförde', 2013

Farblinolschnitt auf buntem Büttenpapier. 29,7 x 29,7 cm
(Darstellung), 37,4 x 37,4 cm (Rahmen). Unten links nummeriert:
43/95, unten rechts signiert: Fußmann und datiert: (20)13 (Blei-
stift). Unter Glas gerahmt.

Gerahmt beschrieben.

€ 200 - 250



977

977

Fritz Genkinger (1934 Tübingen - 2017 Böttingen)
Zwei Zeichnungen, wohl 1960er Jahre

2 Bll. Fettcreide auf Papier. 22,5 x 18,0 cm bzw. 28,0 x 40,0
cm (Passepartoutausschnitt/Darstellung). Ein Exemplar unten
rechts signiert: Genkinger (Bleistift), ein Exemplar verso mit
Galerieaufkleber: Galerie Valentien Stuttgart. Je unter Glas im
Passepartout gerahmt.

Gerahmt beschrieben.

€ 500 - 800

978

Karl Otto Götz (1914 Aachen - 2017 Wolfenacker)
Ohne Titel, 1969

Serigraphie auf Papier. 71,0 x 50,5 cm (Darstellung), 86,5 x
61,0 cm (Blatt). Unten links nummeriert: 38/200, unten rechts
signiert: K. O. Götz (Bleistift). Exemplar 31 von 200 Exemplaren.
Lose in Graphikmappe.

Leichte Knickspuren und Flecken außerhalb der Darstellung.

€ 150 - 200



978



979

979
Keith Haring (nach)
 (1958 Reading, PA - 1990 New York)
Subway Sign 'Dancing Man', 1980er Jahre

Filzstift auf bedrucktem Papier (Werbeschild der New York City Transit Authority). 27,0 x 97,7 cm (Passepartoutausschnitt), 40,0 x 111,0 cm (Rahmen). Hrsg. von der MTA (Metropolitan Transport Authority). Aus der Sammlung David L. Yunichs (ehemaliger Vorstand der New Yorker Verkehrsbetriebe/ MTA), von diesem rechts mittig signiert: David L. Yunich (schwarzer Fineliner). Unter Glas im Passepartout gerahmt.

Gerahmt beschrieben.
 € 1.600 - 2.000

980
Keith Haring (nach)
Subway Sign 'Crawling Baby', 1980er Jahre

Filzstift auf bedrucktem Karton (Info-Tafel der New York City Transit Authority). 28,0 x 71,0 cm (Karton), 42,0 x 85,0 cm (Rahmen). Hrsg. von der MTA (Metropolitan Transport Authority). Unter Glas im Passepartout gerahmt.

Gerahmt beschrieben, rechts vertikaler Knick im Karton.
 Provenienz: Aus der Sammlung David L. Yunichs (ehemaliger Vorstand der New Yorker Verkehrsbetriebe/ MTA).
 € 1.200 - 1.600



982



980

981
Keith Haring
3 Farbplakate 'Montreux Jazz De Festival (Green, Pink & Yellow)', 1983

3 Bil. Farbserigraphie auf Velin. Je 100,0 x 70,0 cm (Plakat), 101,0 x 70,5 cm (Rahmen). Je unten rechts im Druck signiert: Keith Haring und datiert: (19)83 mit Copyrightvermerk. Gedruckt von Albin Uldry, Bern. Je unter Glas gerahmt.

Gerahmt beschrieben.
 Das grüne Plakat hat unten und oben links je einen kleinen Sprung im Glas.
 € 1.200 - 1.800

982
Keith Haring (nach)
Poster 'One Man Show', 1986

Farboffsetlithographie auf Papier. 85,0 x 99,6 cm (Plakat), 86,0 x 101,0 cm (Rahmen). Ein Exemplar aus einer unbekanntem Editon. Das Plakat wurde 1986 von Nouvelles Images gedruckt und stellt 20 von Keith Harings Kunstwerken für die "One Man Show" im Jahr 1982 dar. Unter Glas gerahmt.

Gerahmt beschrieben.
 € 400 - 500



981



986

983
Keith Haring (nach)
Zwei T-Shirts, ein Sweatshirt mit Motiven nach Keith Haring, 1980er/90er Jahre

Schwarzes T-Shirt mit rot-gelben Aufdrucken, weißes T-Shirt mit vielfarbigem Aufdruck und grauer Sweater mit rot-weißen Aufdrucken, 100% Baumwolle. Je Größe XL (Herren). Der Sweater mit Herstelleretikett 'Lee', T-Shirts mit Herstelleretikett 'Pop Shop'; alles durch den Einlieferer Anfang der 1990er Jahre in Keith Harings Pop-Shop, New York, erworben.

Abbildung im Internet.
 € 250 - 350

984
Keith Haring (nach)
T-Shirt 'Club DV-8 San Francisco', 1987

Weißes T-Shirt mit vielfarbigem Aufdruck, 100% Baumwolle. Größe XL Herren (Schätzwert).
 Provenienz: Vom Einlieferer 1987 im legendären 'Club DV-8' erworben. Der Club war teilweise von Keith Haring ausgestattet worden.

Abbildung im Internet.
 € 450 - 500

985
Max Huber (1919 Baar - 1992 Mendrisio)
Studie, um 1975

Schwarzer und bunter Faserstift auf Hoesch Watt Karton (beidseitige Studie). 32,5 x 50,0 cm (Blatt), 53,2 x 68,0 cm (Rahmen). Je unten links signiert: Max und bezeichnet: ETUDES DÉTAIL - CIMENT bzw. ETUDE SUR - CIMENT DÉTAIL (schwarzer Faserstift). Im Plexiglas-Doppelrahmen gerahmt.

Gerahmt beschrieben.
 Abbildung im Internet.
 € 300 - 400

986
Farhad Hussain (1975 Jamshedpur, Indien - lebt und arbeitet in Indien)
'lipstick girls', 2018

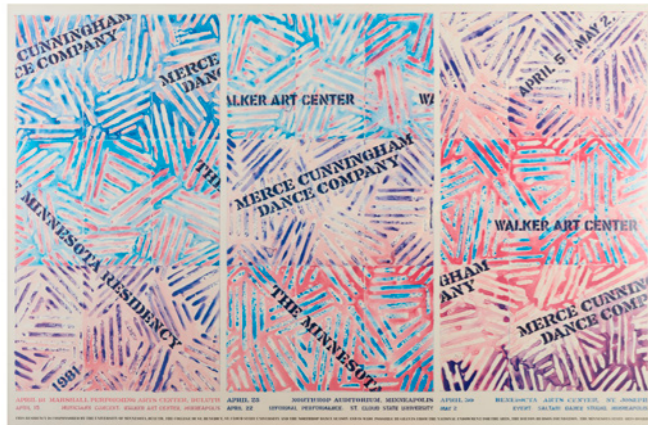
Acryl auf Leinwand. 121,5 x 181,5 cm. Unten links auf der Stoßstange des Autos signiert: Farhad Hussain und datiert: 2018 (Acryl). Mit einem vom Künstler ausgestellten Echtheitszertifikat.
 € 5.000 - 8.000



987

987
Horst Janssen (1929 Hamburg - 1995 ebenda)
Zeichnung, 1965
 Bleistift auf Papier. 18,0 x 11,0 cm (Blatt), 33,3 x 28,5 cm (Rahmen).
 Über der Darstellung bezeichnet: K. u. K. Flirt Boccia (?) 28.8.65,
 unten rechts signiert: Janssen (Bleistift). Unter Glas im Passepartout
 gerahmt.
 € 1.000 - 1.400

988
Jasper Johns (1930 Augusta (GA) - lebt und arbeitet in Sharon (CT) und auf Saint Martin) (nach)
Ausstellungsplakat 'Der Minnesota-Aufenthalt (Walker Art Center) (Usuyuki)', 1981
 Farboffsetlithographie auf Velin. 79,5 x 121,5 cm (Plakat), 81,0 x 123,0 cm (Rahmen). Ein Exemplar aus einer unbekanntenen Edition.
 Unter Glas gerahmt.
 Gerahmt beschrieben.
 € 500 - 600



988

989
Allen Jones
 (1937 Southampton - lebt und arbeitet in London)
Skulptur 'Shining' aus der Serie: Les Beaux Arts, Design Edition No. 2, 1993
 Aluminium, lackiert, abnehmbar vom polierten Metallsockel. H. 16,5 cm. Auf der Unterseite signiert: Allen Jones und nummeriert: 4358/9999 (gestempelt). Exemplar 4368 von 9999 Exemplaren.
 Abbildung im Internet.
 € 200 - 300

990
Drago Jurak (1911 Kroatien - 1994 Zagreb)
'Häuser am Fluss', wohl 1980er Jahre
 Öl auf Malpappe. 35,0 x 49,0 cm (Pappe), 47,3 x 60,4 cm (Rahmen). Verso ein Klebeetikett der Galerie Gunzenhauser, München.
 Gerahmt.
 Gerahmt beschrieben.
 Abbildung im Internet.
 € 300 - 350

991
Nadav Kander
 (1961 Tel-Aviv - lebt und arbeitet in London)
'Priozersk XIV (I was told she once held an oar)', 2011
 C-Print auf Papier. 40 x 51,3 cm (Abbildung), 50,4 x 61,4 cm (Blatt). Auf einem beiliegendem Klebeetikett nummeriert: 4/30 (+ 6 A.P.) und signiert: Kander (Fineliner). Exemplar 4 von 30 Exemplaren, Edition Hatje Cantz Collector's Edition. Lose in Graphikmappe.
 € 350 - 400



991

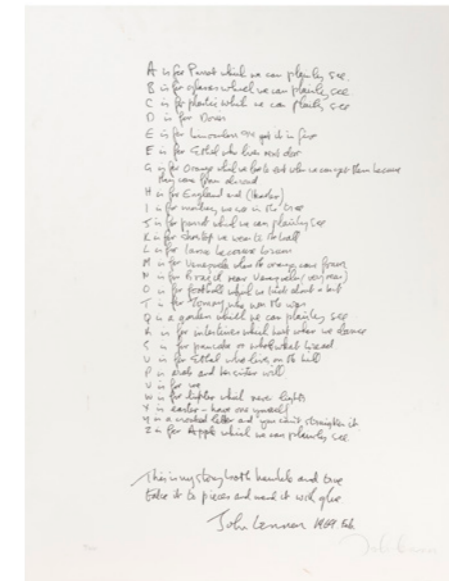


992

992
Ferdinand Kriwet; Günther Uecker
Plakat 'CREAMCHEESE', 1968
 Flachdruck auf chamoisfarbenem Papier. 81,8 x 48,5 cm. Am unteren Rand ein Widmungstext mit Signatur: für Willmeroth von G Uecker (Bleistift). Ein Exemplar aus einer unbekanntenen Edition (die rot-schwarzen Poster wurden in einer Auflage von 100 Exemplaren gedruckt). Gedruckt von: Michelpresse Düsseldorf. Lose in Graphikmappe.
 € 800 - 1.000

993
John Lennon
 (1940 Liverpool - 1980 New York City)
'This is my Story', 1969
 Zinklavierung auf BFK Rives Büten, auf Karton aufgezogen. 75,5 x 57,4 cm. Am unteren Rand im Stein signiert und datiert, sowie unten links nummeriert: 4/300 und unten rechts signiert: John Lennon (Bleistift). Druck: Curwen Studio, London. Exemplar 4 von 300 Exemplaren. Lose in Graphikmappe.

Das Blatt bildet das Vorwort zu John Lennons Sammlung von 14 teils erotischen Lithographien, die 1969 als 'Bag One' erschienen und in einer aufwendigen Mappe in Form einer Tasche geliefert wurden. Lt. seinem Biographen und langjährigem Mitarbeiter Anthony Fawcett schrieb Lennon dieses Gedicht direkt in der Druckerei auf die Zinkplatte. Es wurden von jedem Blatt 300 Exemplare gedruckt.
 Wulf Herzogenrath; Dorothee Hansen, John Lennon Drawings - Performances - Films, Ostfildern 1995, S. 141; Anthony Fawcett, John Lennon - One day at a time, 1976, Exzerpt von www.johnlennon.it.
 € 800 - 1.000



993

994
Eric Mellerio (1959 Paris)
Lebensgroße Skulptur 'Classic Gorilla', nach 2010
 Harz, Glasfaser, dunkelblauer Samt. H. 130 x 110 x 70 cm. Hergestellt von MiO International. Ein Exemplar aus einer Edition von 28 Exemplaren.
 € 1.000 - 1.500



994



995

WAS IST HIER KUNST

996

995

Philipp Messner (1975 Bozen - lebt und arbeitet in München)
Wandskulptur 'the Ambassador', 2008

Aluminium, gelasert, Pigmentdruck bzw. spiegelpoliert. 120,0 x 20,0 x 1 cm. Verso signiert: Philipp Messner und datiert: 2008 (schwarzer Filzstift). Das Objekt entstand in Anlehnung an Holbeins Gemälde 'Die Gesandten' von 1533, denn davon entlehnte Messner die Idee einen Totenschädel als eine Anamorphose darzustellen, welche vom Betrachter nur von einem schrägen Blickwinkel wahrgenommen werden kann.

Provenienz: Direktkauf vom Künstler.

€ 2.400 - 2.800

996

Philipp Messner
Schriftzug 'WAS IST HIER KUNST', 2012

Lasercut aus voll poliertem Stahl. 13,0 cm x 185,5 cm. Verso auf dem A betitelt: Was ist hier Kunst, bezeichnet: 1 AP (für Artist Proof), signiert: Philipp Messner und datiert: 2012 (schwarzer Fineliner).

Provenienz: Direktkauf vom Künstler.

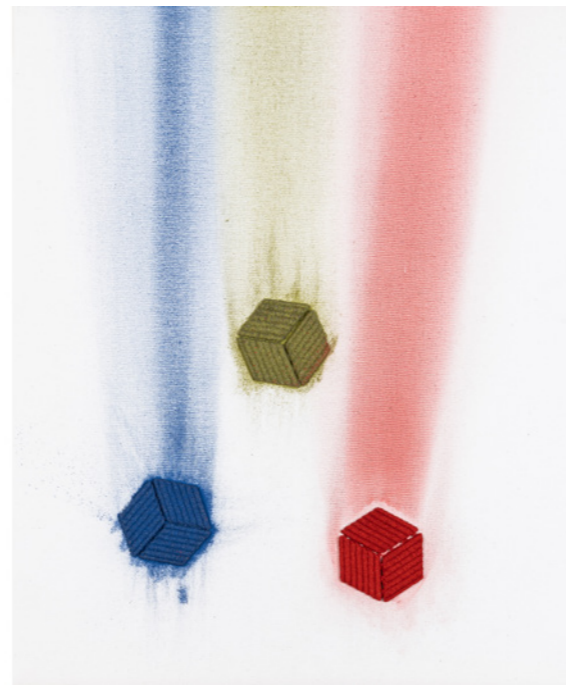
€ 2.500 - 3.000

997

Philipp Messner
Ohne Titel (Eisenpulverbild), 2014

Mischtechnik (Magnetisches Gewebe, Eisenstaub) auf Leinwand. 60,0 x 50,0 cm. Verso unten mittig signiert: Philipp Messner und datiert: 2014 (Bleistift).

€ 500 - 700



997



998

998

Joan Miró
(1893 Barcelona - 1983 Palma de Mallorca)
'El Rei Garell', 1979

Farblithographie auf Arches Velin. 75,4 x 52,5 cm (Darstellung), 90,0 x 62,7 cm (Blatt). Unten links nummeriert: HC (für Hors de Commerce) XIII/XXV, unten rechts signiert: Miró (Bleistift). HC-Exemplar XIII von XXV neben einer Edition von 75 Exemplaren. Druck: Litografias artísticas Damia Caus, Barcelona, Hrsg. Galeria Maeght, Barcelona. Lose in Graphikmappe.

Mit einem Echtheitszertifikat der Galeria Maeght, Barcelona aus dem Jahr 1989.

WVZ Mourlot/Cramer 1193.

€ 3.000 - 4.000

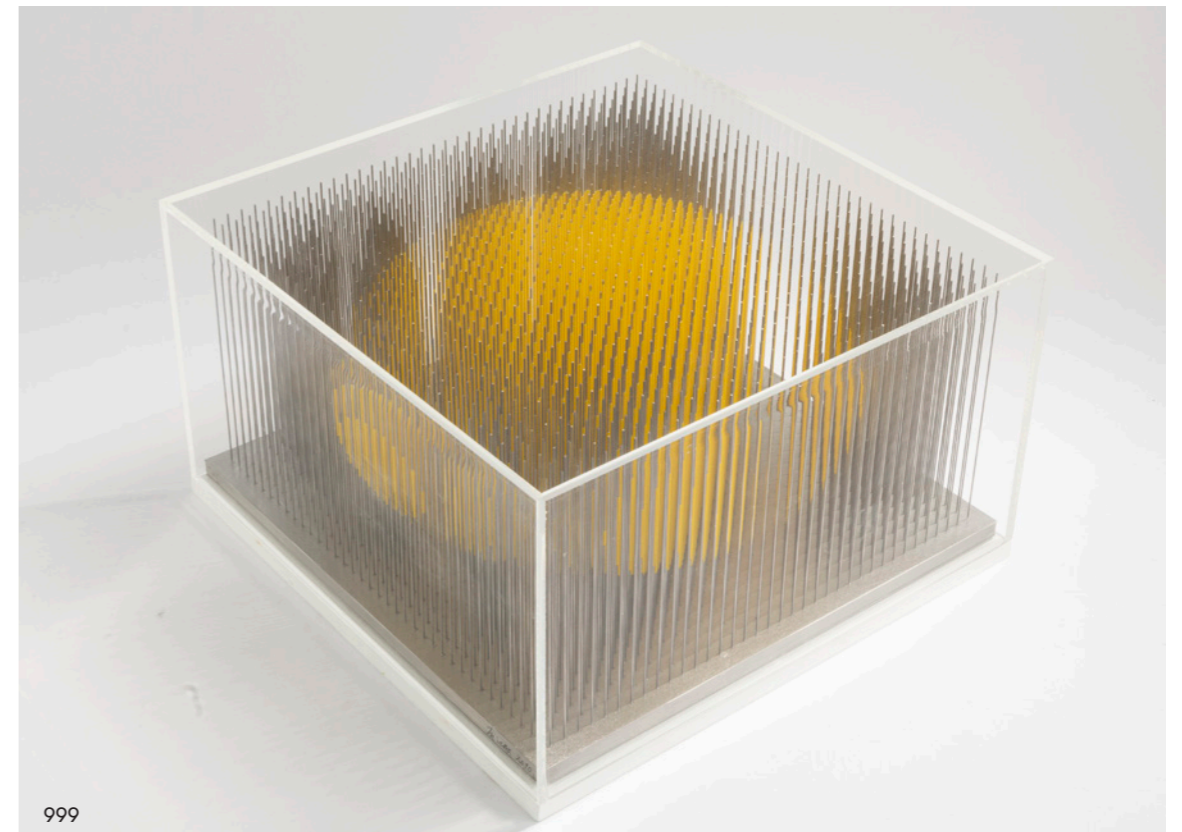
999

Yoshiyuki Miura
(1958 Fukuoka - lebt und arbeitet in München)
'Gelbes Rotationsellipsoid', 2010

Edelstahlstifte, tlw. farbig lackiert, Plexiglas, Holz H. 18,9 x 32,0 x 32,0 cm. An der Kante der Platte signiert: Miura und datiert: 2010 (Fineliner). Dabei: Zwei Ausstellungskataloge, einer davon mit persönlicher Widmung des Künstlers.

Provenienz: Direktkauf beim Künstler im August 2010 (Originalrechnung liegt vor).

€ 2.400 - 3.200



999



1000

**Helmut Newton; Philippe Starck
'SUMO', 1999**

Installation: June Newton (Hrsg.): Helmut Newton, Taschen Verlag, Monte Carlo 1999 und originaler Chromständer. 70,0 x 50,0 x 7,6 cm (Buch), 75,5 x 56,0 x 59,0 cm (Ständer). Auf dem Frontispiz nummeriert: 02285/10.000 (gestempelt) und signiert: Helmut Newton (blauer Wachstift) sowie gestempelter Namensschriftzug der Künstler auf dem Ständer. Das Buch ist Exemplar 02285 von 10.000 Exemplaren.

Philippi, STARCK, Köln 2000, S. 200f.

€ 4.000 - 5.000

1000

1001

**Otto Alfred Wolfgang Schulze
(Wols) (1913 Berlin - 1951 Paris)
'Akt', um 1945 (posthumer Druck)**

Kaltnadelradierung auf Japan. 14,7 x 10,3 cm (Platte), 38,0 x 27,0 cm (Blatt). Auf einem Klebeetikett im Passepartout der Galerie Pierre, Stockholm zur Ausstellung Wols im September 1960 bezeichnet. Ein Exemplar aus einer unbekanntenen Edition. Lose im Passepartout.

WVZ Grohmanns Nr. IX.

€ 550 - 600

1002

**Filippo Panseca
(1940 Palermo - lebt und arbeitet ebenda)
Skulptur, 1988**

Bronze. H. 13,3 x 13 x 10 cm. Auf der Unterseite signiert: panseca, datiert: (19)88 und nummeriert: 44/290 (gestempelt), seitlich gestempelt: Tecno. Abbildung im Internet.

€ 250 - 350



1001

1003

**Pablo Picasso (1881 Malaga - 1973 Mougins)
'Vieux Peintre, Modèle et Spectateur' (Tafel 68
aus der Serie 347), 1968**

Radierung auf Velin. 12,2 x 8,9 cm (Platte), 42,5 x 32,4 cm (Rahmen). Im Druck spiegelverkehrt datiert: 7.5.68. II sowie unten links nummeriert: 45/50 und unten rechts signiert: Picasso (Bleistift). Exemplar 45 von 50 Exemplaren. Unter Glas im Passepartout gerahmt.

Gerahmt beschrieben.

WVZ Bloch 1547.

€ 5.000 - 6.000

1004

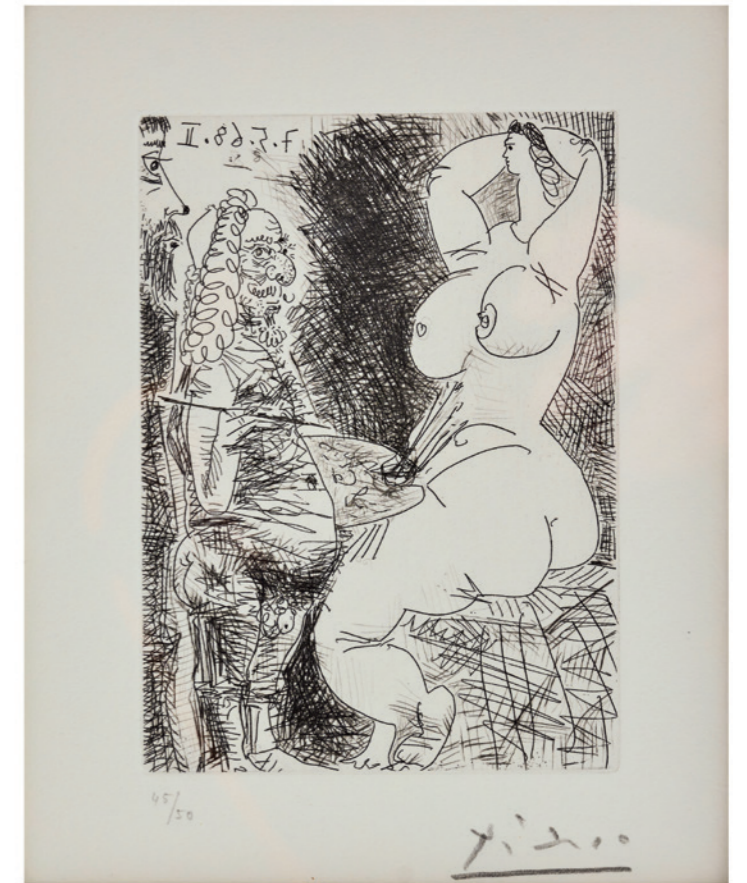
**Pablo Picasso
'Raphaël et la Fornarina XVI: le Pape est toujours
sur son pot songeur' (Tafel 311 aus der Serie 347),
1968**

Radierung auf Velin. 15,0 x 20,5 cm (Platte), 32,5 x 42,4 cm (Rahmen). Im Druck spiegelverkehrt datiert: 4.9.68. II sowie unten links nummeriert: 16/50 und unten rechts signiert: Picasso (Bleistift). Exemplar 16 von 50 Exemplaren. Unter Glas im Passepartout gerahmt.

Gerahmt beschrieben.

WVZ Bloch 1791.

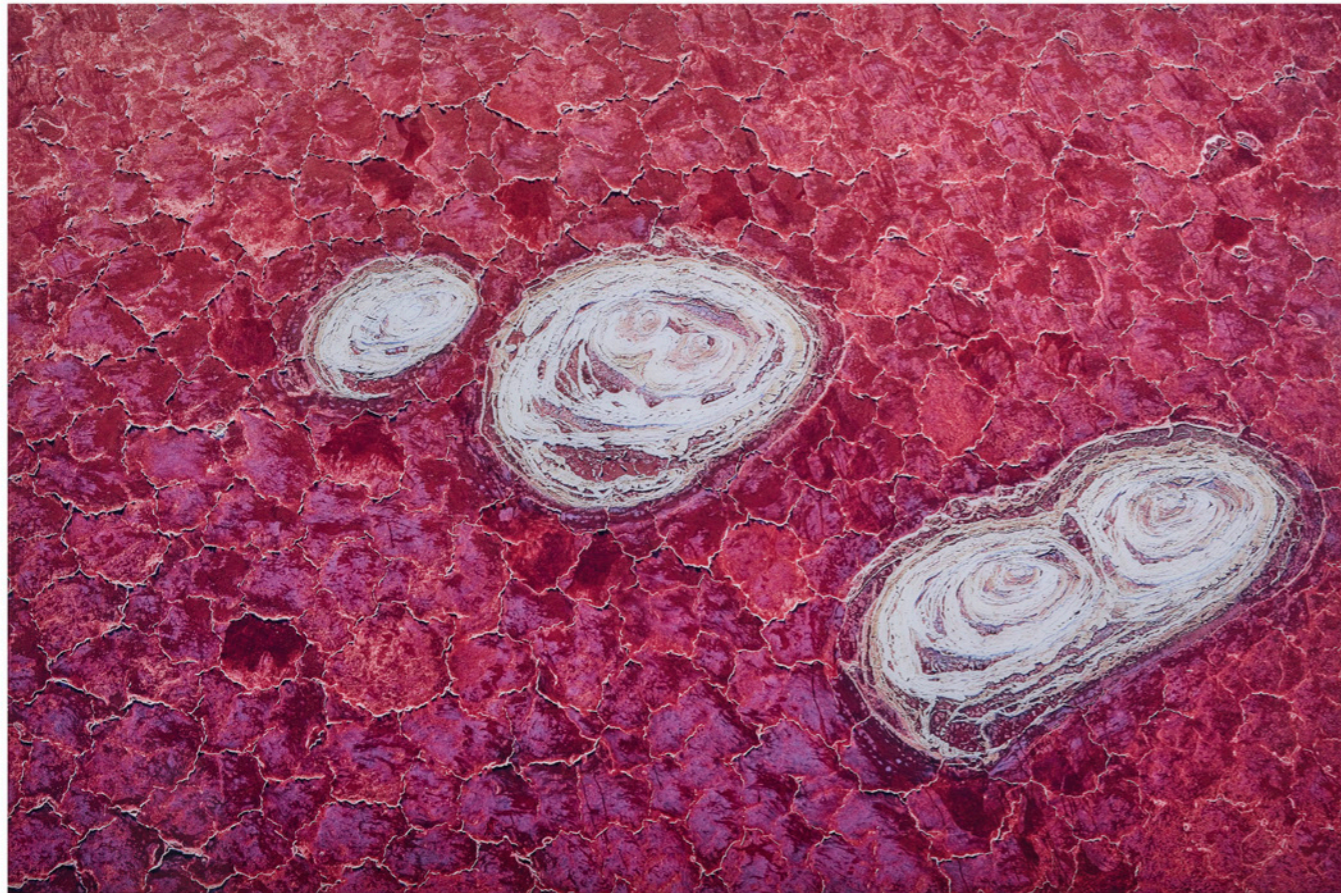
€ 5.500 - 6.500



1003



1004



1005

Michael Poliza (1958 Hamburg - lebt und arbeitet ebenda)
'Lake Natron, Tanzania', 2007

Digitaler Pigmentdruck, Kaschierung auf Dibond und Versiegelung mit Plexiglas. 119,4 x 180,0 cm. Verso eine Echtheitsbestätigung, darauf u.a. nummeriert: 1/5, datiert: 2007 und signiert: Michael Poliza (schwarzer bzw. silberner Faserstift). Exemplar 1 von 5 Exemplaren.

€ 6.500 - 8.000



1006

1006

Minnie Pwerle (1920 Utopia - 2016 Alice Springs)
'Awelye Atwengerrp', 2004

Acryl auf Leinwand. 244,5 x 137,0 cm. Verso bezeichnet: Cat #317 (grüner Faserstift). Das Gemälde ist nicht auf einen Keilrahmen aufgezogen, gerollt.

Mit einem Echtheitszertifikat von True Blue Aussie Art/The Aboriginal Art Directory sowie einem Photo der Künstlerin mit dem Kunstwerk.

€ 2.000 - 3.000

1007

Max Raffler
 (1902 Greifenberg am Ammersee - 1988 ebenda)
Blumenbouquet in Steinzeugkrug, wohl 1960er Jahre

Bleistift, Aquarell auf Papier. Ca. 40,6 x 29,7 cm (Blatt), 45,9 x 34,7 cm (Rahmen). Unten rechts signiert: Max Raffler (Bleistift). Unter Glas gerahmt.

Gerahmt beschrieben. Blatt weist Stockflecken auf.

€ 300 - 350



1007



1008

Arnulf Rainer (1929 Baden - lebt und arbeitet in Enzenkirchen und Teneriffa)
Übermalung, Ende 1950er Jahre

Mischtechnik auf Papier. 31,0 x 24,0 cm (Blatt), 53,0 x 43,5 cm (Rahmen). Unten rechts signiert:
 A. Rainer (Kreide). Unter Glas im Passepartout gerahmt.

Provenienz: 1958 vom ersten Besitzer erworben (Privatsammlung Frankfurt a. Main); 2017
 Schenkung an Privatsammlung Berlin.

€ 20.000 - 25.000



1009

Günter Ferdinand Ris
 (1928 Leverkusen - 2005 Darmstadt)
Skulptur 'Kugelmund', 1969

Zweiteilige Skulptur aus Epoxidharz, weiß lackiert. H. 16 x 9 x
 10,5 cm. Auf der Unterseite auf einem Inventarettikett bezeichnet,
 betitelt: Kugelmund und datiert: 1969. Ein Exemplar aus einer
 unbekanntem Edition.

An einigen Stellen kleine Abplatzungen im Lack.

€ 700 - 800

1010

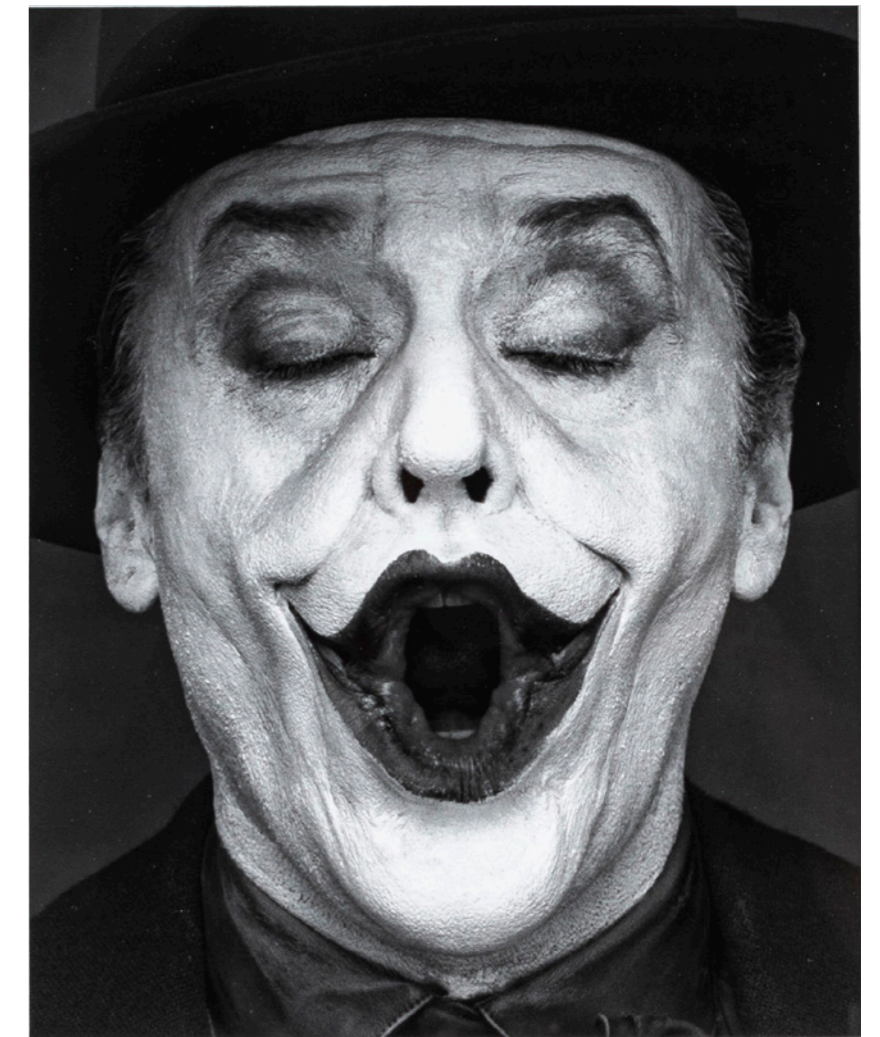
Herb Ritts
 (1952 Los Angeles, CA - 2002 ebenda)
'Jack Nicholson I', 1988
(Veröffentlichung der Auflage 1992)

Silbergelatineabzug auf Papier. 33,6 x 29,3 cm
 (Photographie), 52,7 x 42,8 cm (Rahmen).

Unten rechts Blindstempel: © HERB RITTS,
 verso betitelt: „Jack Nicholson I“, datiert:
 LONDON 1988, signiert: Herb Ritts und num-
 meriert: 14/25 (Bleistift). Exemplar 14 von 25
 Exemplaren (+ 3 AP). Unter Glas im Passepar-
 tout gerahmt.

Gerahmt beschrieben.

€ 3.500 - 4.500



1010



1011

Ottone Rosai (1895 Florenz - 1957 Ivrea)
'Landschaft', 1950er Jahre

Öl auf Leinwand. 50,0 x 67,5 cm (Gemälde), 62,5 x 81,0 cm (Rahmen). Unten rechts signiert: O. Rosai (Öl). Verso auf dem Keilrahmen auf einem Klebeetikett typographisch bezeichnet. Gerahmt.

Gerahmt beschrieben.
 Provenienz: Aus der Sammlung der Kunsthistorikerin und Ex-Frau des Künstlers Franco Miele, Xenia Muratova, welche es zwischen 1960 und 1970 in Italien erwarb; 2013 Schenkung an eine Münchner Privatsammlung.

€ 8.000 - 12.000



1012

1012

Julian Rosefeldt (1965 München - lebt und arbeitet in Berlin)
'The Ship of Fools' (Production Photograph Nr. 6), 2007

Lightjet/C-Print auf Papier, aufgezogen auf Alu-Platte, unter Plexiglas. 39,8 x 50,0 cm. Auf einem beiliegendem Klebeetikett nummeriert: 11/20 (+ 5 A.P.) und signiert: Julian Rosenfeldt (Fineliner). Exemplar 11 von 20 Exemplaren, Edition Hatje Cantz Collector's Edition.

€ 450 - 500

1013

Gunter Sachs (1932 Mainberg - 2011 Gstaad)
'Hommage à Warhol' (Claudia Schiffer), 1991

Ilfochrome mit Lichtschutzfolie. 112,0 x 112,0 cm (Photographie), 116,0 x 116,0 cm (Rahmen). Verso mit einem notariell beglaubigtem Echtheitszertifikat von 2004, darauf u.a. nummeriert: 1/33, datiert: 1991 und signiert: Gunter Sachs (schwarzer Faserstift). Exemplar 1 von 33 Exemplaren (plus 4 AP-Exemplare). Gerahmt.

Gerahmt beschrieben.

€ 9.000 - 11.000



1013



1014

1014

Niki de Saint Phalle (1930 Neuilly-sur-Seine - 2002 La Jolla, CA)
Ohne Titel, 1990er Jahre

Farblithographie, collagiert mit Glitzerfolie auf Papier. 36,5 x 51,0 cm (Lichtmaß), 50,8 x 63,2 cm (Rahmen). Unten links nummeriert: 74/100, unten rechts signiert: Niki de St. Phalle (Bleistift). Exemplar 74 von 100 Exemplaren. Unter Glas gerahmt.

Gerahmt beschrieben.

€ 600 - 800

1015

Giuseppe Santomaso (1907 Venedig - 1990 ebenda)
Ohne Titel (abstrakte Komposition), um 1975

Farblithographie auf Papier. 15,5 x 18,0 cm (Darstellung), 28,3 x 29,7 cm (Rahmen). Unten rechts signiert: Santomaso (Bleistift). Exemplar aus einer unbekanntenen Edition. Unter Glas im Passepartout gerahmt.

Gerahmt beschrieben.

Abbildung im Internet.

€ 50 - 80

1016

(Ludwig) Wigg Scharl (1929 München - 2011 Amerang)
'Nach dem Sonnenbad', 1973

Farblinolschnitt auf Papier. 58,0 x 35,4 cm (Darstellung), 81,5 x 50,4 cm (Rahmen). Unten mittig mit Widmung: FÜR GERHARD HENTRICH VON WIGG SCHARL (Bleistift). Unter Glas gerahmt.

Gerahmt beschrieben.

Abbildung im Internet.

€ 50 - 80

1017

(Ludwig) Wigg Scharl
'Zwei Tänzerinnen', 1981

Öl auf Platte. Ca. 60,0 x 36,0 cm (Platte), 75,0 x 50,0 cm (Rahmen). Unten rechts signiert: Ludwig Scharl (Öl). Gerahmt.

Gerahmt beschrieben.

Mit einer originalen Rechnung vom Direktkauf beim Künstler vom 4. Mai 1990.

€ 500 - 600

1018

(Ludwig) Wigg Scharl
'Iris in Vase', 1989

Öl auf Platte. Ca. 100,0 x 80,0 cm (Platte), 120,0 x 100,0 cm (Rahmen). Unten rechts signiert: Ludwig Scharl (Öl). Gerahmt.

Gerahmt beschrieben.

Mit einer Rechnungskopie vom Direktkauf beim Künstler vom 4. Mai 1990.

€ 350 - 500



1018



1017



1019

1019

Egon Schiele (1890 Tulln - 1918 Wien) (nach)
Buchpublikation 'Egon Schiele. Aquarelle und Zeichnungen', 1968

Walter Koschatzky (Hg.): Egon Schiele. Aquarelle und Zeichnungen, ausgewählt und bearbeitet von Erwin Mitsch, Verlag Galerie Welz, Salzburg 1968. Veröffentlichung der Albertina Nr. 4. Mit 64 tlw. farbigen Lichtdrucken nach Originalen. 50,0 x 37,5 cm. Gestaltung und Herstellung: Friedrich Welz, Tafelteil in vielfarbigem Lichtdruck: Max Jaffé, Wien.

In originale Leineneinband.

€ 1.200 - 1.400

1020

Peter Schuyff
(1958 Baarn - lebt und arbeitet in Amsterdam und Bari)
Ohne Titel, 1990er Jahre

Aquarell auf Papier. 30,6 x 23,0 cm (Blatt), 37,3 x 29,4 cm (Rahmen). Verso signiert: P Schuyff. Unter Glas gerahmt.

Gerahmt beschrieben.

€ 2.000 - 2.500

1021

Peter Schuyff
Ohne Titel, 1994

Aquarell auf Papier. 30,6 x 23,0 cm (Blatt), 37,3 x 29,4 cm (Rahmen). Verso signiert: P Schuyff und römisch datiert: 94. Unter Glas gerahmt.

Gerahmt beschrieben.

€ 2.000 - 2.500

1022

Peter Schuyff
Ohne Titel, 1998

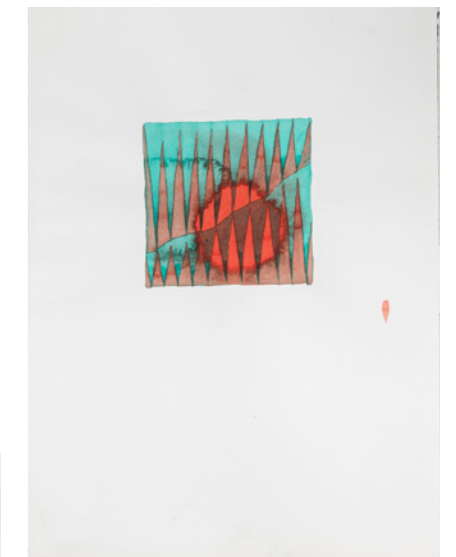
Aquarell auf Papier. 41,0 x 31,0 cm (Blatt), 47,4 x 37,3 cm (Rahmen). Verso signiert: P Schuyff und römisch datiert: 98. Unter Glas gerahmt.

Gerahmt beschrieben.

€ 2.000 - 2.500



1021



1020



1022



1023

1023

Michael Schwarze (1939 Krefeld - lebt und arbeitet in Bahlingen)
Obsthändlerin, 1984

Bronze, braun patiniert. H. 18,0 x 8,0 x 10,0 cm. Hrsg. vom Kunstverein für die Rheinlande und Westfalen, Düsseldorf. Dabei: Kat. Ausst. Michael Schwarze. Skulpturen. Zeichnungen, Kunstverein für die Rheinlande und Westfalen Düsseldorf 1977.
€ 400 - 500

1024

Jiri Sodoma (1921 Mähren - 2011)
'Don Quichotte', 1991

Öl auf Leinwand. 70,3 x 70,3 cm (Leinwand), 79,0 x 79,0 cm (Rahmen). Unten rechts gestürzt signiert: J. Sodoma und datiert: (19)91 (Öl). Gerahmt.

Gerahmt beschrieben.

Mit einem Echtheitszertifikat der VVG Fine Arts Agency, Prag.

Abbildung im Internet.

€ 250 - 500



1025

1025

Josta Stapper (1941 Köln - lebt und arbeitet ebenda)
'Stilleben', 1972

Öl auf Leinwand. 47,0 x 63,2 cm (Leinwand), 50,7 x 66,6 cm (Rahmen). Unten rechts signiert: Stapper und datiert: (19)72 (Öl), verso Klebeetikett der Galerie Brockstedt, Hamburg. Gerahmt.

Gerahmt beschrieben.

€ 600 - 800



1026

1026

Bert Stern (1929 New York - 2013 ebenda)
'Marilyn Monroe: Vogue (from the last sitting)', 1967

Silbergelatineabzug auf Papier. 49,3 x 39,0 cm (Passepartoutausschnitt), 62,3 x 52,3 cm (Rahmen). Verso bezeichnet: Bert Stern Vogue, 1967 (roter Wachsstift). Unter Glas im Passepartout gerahmt.

Gerahmt beschrieben.

€ 900 - 1.000

1027

Jean Tinguely (1925 Freiburg - 1991 Bern)
'Meta' Buch-Koffer, 1972

K. G. Pontus Hultén (Hg.): Jean Tinguely. „Méta“. Durchgehend, tlw. farbig illustriertes Künstlerbuch, 363 Seiten, Propyläen Verlag, Berlin 1972. Mit einer Schallplatte mit 'Méta'-Musik sowie zwei Postkarten mit Filzstiftzeichnungen aus Zusammenarbeit mit Jean Tinguelys „META-MARIC N:o 8“ in originale Leinen-Koffer mit Metallgriff und Metallschließe. Ausgabe ohne Originalgraphik.
€ 250 - 300



1027

1028

Heinz Trökes (1913 Hamborn - 1997 Berlin)
'Abklingende Overtüre', 1959

Aquarell auf Aquarellblüten. 53,0 x 69,5 cm (Blatt). Unten links signiert: Trökes und datiert: (19)59 (Aquarell). Verso bezeichnet: Heinz Trökes (Egina), 31.8.59, „Abklingende Overtüre“ (Kugelschreiber) und unten links nummeriert: 508 (Bleistift) sowie ein Klebeetikett des Deutschen Künstlerbundes oben rechts. In ein Passepartout montiert.

Ausstellung: Deutscher Künstlerbund, Sonderausstellung Aquarell, Graphik und Kleinplastik, Staatliche Kunsthalle Baden-Baden 1955.

€ 1.800 - 2.200

1029

Günther Uecker (1930 Wendorf - lebt in Düsseldorf)
'Baum', 1993

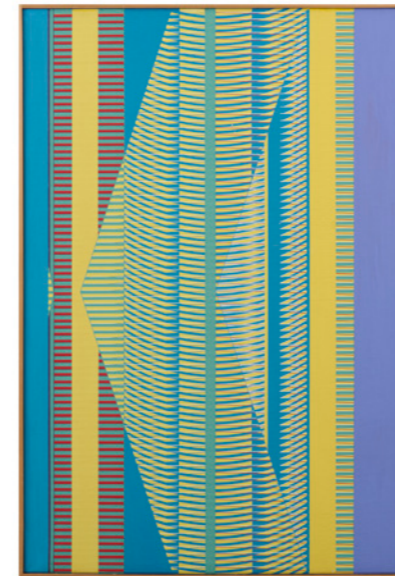
Lithographie auf Papier. 90,5 x 63,5 cm (Blatt), 102,0 x 71,3 cm (Rahmen). Unten links Trockenstempel: Erker Presse St. Gallen sowie nummeriert: 75/200, unten rechts signiert: Uecker und datiert: (19)93 (Bleistift). Exemplar 75 von 200 Exemplaren. Unter Glas gerahmt.

Gerahmt beschrieben.

€ 500 - 700



1028



1031

1032

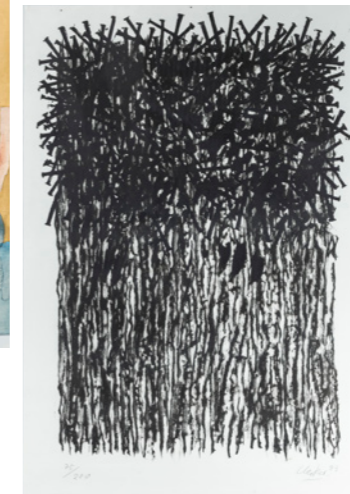
Johnny Warangkula Tjupurrula (1925 Australien - 2001 Papunya)
'Bungalung Men, Tjikatti Fire Dreaming', um 1997

Acryl auf Leinwand. 118,3 x 204,5 cm (Darstellung). Am rechten Rand gestürzt bezeichnet und u.a. betitelt (Acryl). Das Gemälde ist nicht auf einen Keilrahmen aufgezogen, gerollt.

Mit einem Echtheitszertifikat der hazelgallery Melbourne, Australien von 2016 sowie einer CD mit Photodateien, welche den Künstler beim Malen zeigen.

Provenienz: 2007: Gemalt für den Australischen/Irischen Photographen Phillip Gray, der das Werk 1997 in Alice Springs kaufte und in seine Sammlung aufnahm; 2007-2009: Privatsammlung Melbourne, Australien; 2009-2016: hazelgallery Melbourne, Australien; seit 2016: Privatsammlung Belgien.

€ 1.500 - 2.500



1029



1030

1030

Isabel Villar Ortiz de Urbina (1934 Salamanca)
'niña y caracoles', 1972

Öl auf Hartfaserplatte. 30,0 x 40,0 cm (Platte), 47,0 x 57,5 cm (Rahmen). Unten rechts signiert: Isabel Villar und datiert: 1972 (Öl), verso betitelt: niña y caracoles (Bleistift). Gerahmt.

Gerahmt beschrieben.

€ 800 - 1.200

1031

Veit von Seckendorff (1937 München - lebt und arbeitet in Nauheim)
'Pfeil', 1969

Dispersion auf Leinwand. 125,0 x 85 cm (Gemälde), 127,5 x 87,5 cm (Rahmen). Verso auf einem Klebeetikett der 17. Ausstellung des Deutschen Künstlerbundes, Hannover 1969, signiert: Veit v. Seckendorff und betitelt: „Pfeil“ (grüner Faserstift). Gerahmt.

Gerahmt beschrieben.

Tlw. Krakelee sowie eine kleine Beschädigung in Form eines diagonal über das Gemälde verlaufenden Streifens mit leichtem Farbabrrieb.

€ 500 - 700



1032



1033

1033

Andy Warhol (nach)
 (1928 Pittsburgh, PA - 1987 New York)
'Double Elvis', 1960er Jahre (Druck später)

Siebdruck auf Museumskarton. 91,5 x 90,8 cm. Verso unten links in Blau gestempelt: fill in your own signature, rechts unten in Blau gestempelt: published by Sunday B. Morning und mittig nummeriert: 66/3500 (Bleistift). Ed. Sunday B. Morning. Exemplar 66 von 3500 Exemplaren. Lose in Graphikmappe. Neuwertig erhalten.

Der Siebdruck mit Echtheitszertifikat von Sunday B. Morning vom 25. Oktober 2022.
€ 1.200 - 1.600 (Regelbesteuerung)

1034

Andy Warhol (nach)
'I Love Your Kiss Forever Forever', 1964 (Druck später)

Farbsiebdruck auf Museumskarton. 41,9 x 57,0 cm. Verso unten links in Blau gestempelt: fill in your own signature, rechts unten in Blau gestempelt: published by Sunday B. Morning und mittig nummeriert: 360/2500 (Bleistift). Ed. Sunday B. Morning. Exemplar 360 von 2500 Exemplaren. Lose in Graphikmappe. Neuwertig erhalten.

Siebdruck mit Echtheitszertifikat von Sunday B. Morning vom 1. Mai 2013.
€ 300 - 400 (Regelbesteuerung)

1035

Andy Warhol (nach)
Zwei Graphiken nach 'Marilyn Monroe', 1967 (Druck später)

2 Bll. Siebdrucke auf Museumskarton. Je 83,3 x 83,3,0 cm. Nicht bezeichnet oder signiert. Je unter Glas gerahmt.

Ein Rahmen an der Ecke Fehlstelle des Glases (von vorne kaum sichtbar).

Abbildung im Internet.

€ 200 - 300



1034



1036

Andy Warhol (nach)
Portfolio 'Flowers', 1970 (Druck später)

10 Bll. Farbsiebdrucke auf Museumskarton. Je 89,7 x 89,7 cm. Je verso unten links in Blau gestempelt: fill in your own signature und rechts unten in Blau gestempelt: published by Sunday B. Morning. Ed. Sunday B. Morning (open edition). Die Siebdrucke des Portfolios sind nummeriert von '11.64' bis einschließlich '11.73'. Lose in Graphikmappe. Neuwertig erhalten.

Jeder Siebdruck mit Echtheitszertifikat von Sunday B. Morning vom 12. November 2018 sowie einem zusätzlichen Echtheitszertifikat des gesamten Portfolios vom 12. November 2018.

€ 2.000 - 2.500 (Regelbesteuerung)



1038



1037

1037

**Andy Warhol (nach)
Wallpaper 'Cow' (nach), 1971**

Farboffsetlithographie auf Papier. Ca. 110,0 x 750 cm (Blatt), 114 x 78,0 cm (Rahmen). Nach der Edition Cow Wallpaper für die Warhol Ausstellung im Whitney Museum of American Art, New York 1971. Unter Glas gerahmt.

Gerahmt beschrieben.

€ 1.000 - 1.500

1038

**Andy Warhol (nach)
Portfolio 'Mao', 1972 (Druck später)**

5 Bll. Farbsiebdrucke auf Museumskarton. Je 84,8 x 75,0 cm. Je verso unten links in Blau gestempelt: fill in your own signature und rechts unten in Blau gestempelt: published by Sunday B. Morning. Ed. Sunday B. Morning (open edition). Die Siebdrucke des Portfolios enthalten 'Mao Yellow/Pink/Red/Silber/Grey'. Lose in Graphikmappe.

Neuwertig erhalten.

Jeder Siebdruck mit Echtheitszertifikat von Sunday B. Morning vom 1. Dezember 2019 sowie einem zusätzlichen Echtheitszertifikat des gesamten Portfolios vom 1. Dezember 2019.

€ 1.000 - 1.500 (Regelbesteuerung)



1039

1039

**Andy Warhol (nach)
'Queen Elisabeth II of the United Kingdom'
(III from: Reigning Queens), 1985 (Druck später)**

Farbsiebdruck auf Museumskarton. 96,3 x 77,5 cm. Verso unten links in Blau gestempelt: fill in your own signature, rechts unten in Blau gestempelt: published by Sunday B. Morning und mittig nummeriert: 137/3500 (Bleistift). Ed. Sunday B. Morning. Exemplar 137 von 3500 Exemplaren. Der Siebdruck trägt die Nummer '11.336'. Lose in Graphikmappe.

Neuwertig erhalten.

Siebdruck mit Echtheitszertifikat von Sunday B. Morning vom 5. Oktober 2022.

WVZ Feldman/Schellmann Nr. 334-349.

€ 1.500 - 2.000 (Regelbesteuerung)

1040

**Andy Warhol (nach)
'Queen Elizabeth II of the United Kingdom'
(Diamond Dust) (from: Reigning Queens), 1985 (Druck später)**

Farbsiebdruck und Diamond Dust auf Museumskarton. 96,3 x 77,5 cm.

Verso unten links in Blau gestempelt: fill in your own signature, rechts unten in Blau gestempelt: published by Sunday B. Morning und mittig nummeriert: 128/3500 (Bleistift). Ed. Sunday B. Morning. Exemplar 128 von 3500 Exemplaren. Lose in Graphikmappe.

Neuwertig erhalten.

Der Siebdruck mit Echtheitszertifikat von Sunday B. Morning vom 5. Oktober 2022.

WVZ Feldman/Schellmann Nr. 334-349.

€ 1.800 - 2.500 (Regelbesteuerung)



1040

Der aus Nordrhein-Westfalen stammende Künstler **Matthias Weischer** absolvierte sein Malerei- und Grafikstudium an der Hochschule für Grafik und Buchkunst Leipzig (HGB) und beendete dieses im Jahr 2000 mit Diplom. Im Anschluss war er drei Jahre lang Meisterschüler bei Sighard Gille. Im Jahr 2002 schloss er sich mit zehn anderen ehemaligen Studierenden der HGB zusammen, um mit Christian Ehrentauf als Galerist die Produzentengalerie Liga ins Leben zu rufen - daraus resultierend prägte sich der Begriff „Neue Leipziger Schule“. Nach zwei erfolgreichen Schaffens- und Ausstellungsjahren der Künstlergruppe auf dem Werksgelände der alten Baumwollspinnerei in Leipzig wurde die Kollaboration der Liga eingestellt, die Erfolgsgeschichte Weischers nahm hingegen weiterhin an Fahrt auf. Er wurde von Judy Lybke, welcher schon ein Jahrzehnt zuvor Neo Rauch auf dem amerikanischen Kunstmarkt etabliert hatte, und dessen Galerie EIGEN+ART vertreten. 2004 wurde Weischer für das Förderprojekt der Rolex Mentor und Meisterschüler Initiative mit keinem Geringeren als David Hockney an seiner Seite ausgewählt; es folgten gegenseitige Besuche der beiden Künstler und Weischer fühlte sich von seinem britischen Vorbild inspiriert.

Als Teenager begann Weischer mit dem Zeichnen und Malen, mit 32 erhielt er den Kunstpreis der Leipziger Volkszeitung und wurde bereits in diesem jungen Alter auf dem Sekundärmarkt gehandelt. Seine Werke wurden auf Einzel- und Gruppenausstellungen im In- und Ausland wie in Miami, London oder auf der 51. Biennale in Venedig gezeigt. Und auch Weischer selbst zog es hinaus: 2007 verließ er Leipzig für ein Stipendium in der Villa Massimo in Rom; mit dem Umzug erweiterte sich zudem sein Œuvre mit bis dato vorherrschenden Interieurs um Landschaftsdarstellungen. Matthias Weischer entwarf nach seiner Rückkehr nach Deutschland Bühnenbilder für die Ruhrfestspiele sowie die Mannheimer Oper und widmete sich in der Malerei erneut der Darstellung von Innenräumen.



1041

Matthias Weischer
(1973 Elte - lebt und arbeitet in Leipzig)
Ohne Titel, 2004

Öl auf Leinwand. 48,0 x 48,0 cm (18 7/8 x 18 7/8 in). Verso signiert: M. Weischer und datiert: 2004 (schwarzer Faserstift).

Provenienz:

Galerie LIGA, Berlin;

Phillips Auctioneers, Contemporary Art Evening Sale, 29. Juni 2008, Los 256;

Privatsammlung;

Geoffrey Diner Gallery, Washington, D.C..

Ausstellungen: Mannheim - Kunsthalle Mannheim, Matthias Weischer, 22. September 2007 - 1. Januar 2008.

Kat. Ausst. Matthias Weischer: Simultan (hrsg. von Susanne Pfeffer), Künstlerhaus Bremen 11. September - 17. Oktober 2004, Ostfildern 2004, Nr. 11; Kat. Ausst. Matthias Weischer - Malerei, Painting (hrsg. von Markus Stegmann), Museum zu Allerheiligen Schaffhausen, 13. Mai - 12. August 2007, Kunsthalle Mannheim, 22. September 2007 - 1. Januar 2008, Gemeentemuseum Den Haag, 12. Januar - 13. April 2008, Ostfildern 2007, S. 141.

€ 40.000 - 60.000 (Regelbesteuerung)

Weischer zieht die Blicke der Betrachter in Raumausschnitte. Oftmals wirken die kargen und vor allem menschenleeren Wohnräume durch die Muster von Tapeten und Teppichen oder das Design der Einrichtungsgegenstände wie Arrangements aus den 50er oder 60er Jahren, so bei Ohne Titel von 2004. Der pastose Farbauftrag breitet sich über die Kanten der Leinwand aus und lässt die Haptik der Oberfläche wahrnehmbar werden. An anderer Stelle wirken die Bildsegmente schwebend leicht, sie kontrastieren und betonen die wulstige braune Farbschicht, die sich nach oben hin durch den Einsatz von hellen zarten Tönen aufzulösen scheint, sich auf der Unterseite jedoch gar in den Raum hineindrückt. Ebenfalls stehen die mit Ornamenten versehenen Flächen den schmucklosen, modernen, abgewohnten Wänden und dem Boden gegenüber. Tektonischen und gerasterten Ebenen setzt er Farbe und Verspieltheit entgegen.

In anderen Szenen wie bei 'Studio' von 2005 sieht der Betrachter einen Teil eines Künstlerateliers mit dicken, dunklen Holzbalken, die nahezu aus allen Richtungen aus der Wand treten und aufgrund ihres Verlaufs durch den Raum die malerische Tiefenwirkung unterstreichen. Im Gegensatz dazu stehen die flächigen Gemälde mit geometrischen, farbigen Kompositionen, die an den Wänden des Künstlerstudios lehnen.

Matthias Weischer verbindet verschiedene Epochen und Stile. Elemente aus der Vergangenheit sind in seinen Arbeiten präsent, und doch ist es kein nostalgisches Abbild vergangener Tage. Es entstehen neue Bildwelten, die den Betrachter fesseln.

Treten Sie ein!



1042

Matthias Weischer
'Studio', 2005

Öl auf Leinwand. 55,0 x 85,0 cm (21 3/4 x 33 3/4 in) (Leinwand), 61,0 x 91,2 cm (Rahmen). Verso signiert: M. Weischer und datiert: (20)05 (schwarzer Faserstift). In einem hölzernen Schattenfugenrahmen gerahmt.

Provenienz:

Galerie EIGEN + ART, Berlin;

Christie's, Post-War and Contemporary Art (Evening Sale), 20. Juni 2007, Los 99;

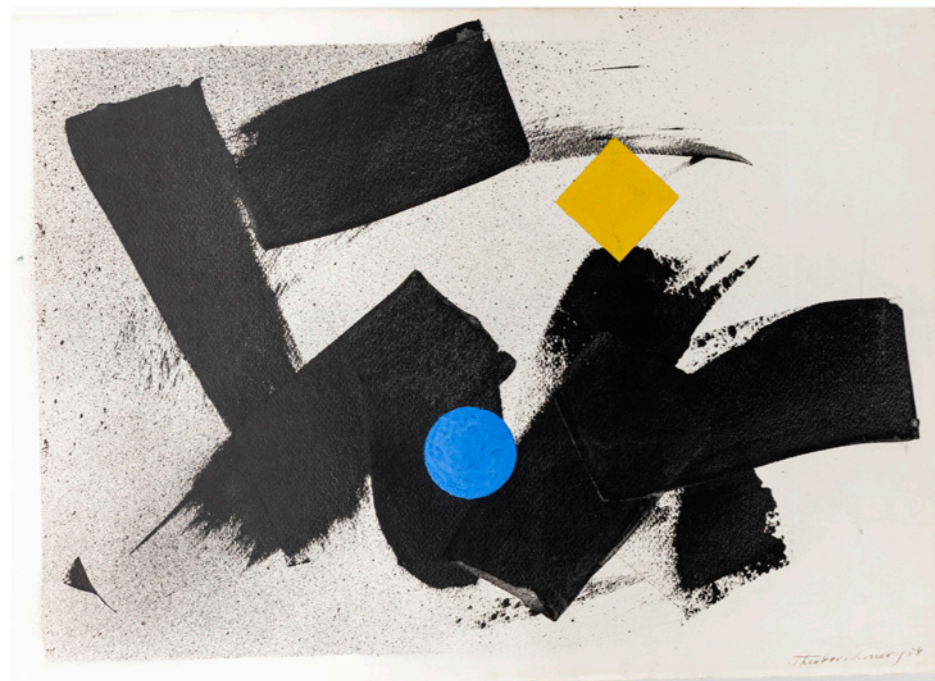
Privatsammlung;

Geoffrey Diner Gallery, Washington, D.C..

Ausstellungen: Venedig - 51. Biennale Internazionale dell'Arte di Venezia, The Experience of Art, Juni - September 2005; Aachen - Ludwig Forum für Internationale Kunst, Matthias Weischer. Malerei, Februar - März 2006.

Konferenzschrift Kunstpreis der Leipziger Volkszeitung: Matthias Weischer, Köln 2005, S. 83; Kat. Ausst. Matthias Weischer - Malerei, Painting (hrsg. von Markus Stegmann), Museum zu Allerheiligen Schaffhausen, 13. Mai - 12. August 2007, Kunsthalle Mannheim, 22. September 2007 - 1. Januar 2008, Gemeentemuseum Den Haag, 12. Januar - 13. April 2008, Ostfildern 2007, S. 143.

€ 50.000 - 70.000 (Regelbesteuerung)



1043

1043

Theodor Werner (1886 Jettenburg - 1969 München)

Ohne Titel (18/54), 1954

Mischtechnik auf C.M.FABRIANO (Wasserzeichen). 48,0 x 67,5 cm. Unten rechts signiert: Theodor Werner und datiert: (19)54 (Tinte), verso bezeichnet: Nr. 18/54 (Kugelschreiber). Lose in Graphikmappe.

WVZ Lohkamp, Nr. 498.

€ 2.000 - 2.500

1044

Paul Wunderlich (1927 Eberswalde - 2010 Saint-Pierre-de-Vassols)

Schachspiel 'Königliches Paar Minotaurus und Nike', um 1984

Schachspiel mit 16 schwarz patinierten und 16 goldfarbenen patinierten Bronzefiguren, Schachbrett aus furniertem Edelholz, auf schwarz lackiertem Ständer mit zwei Marmorablagen und einer Marmorkugel. Figuren H. 8,5 bis 23,5 cm, Schachbrett H. 8 x 53,5 x 53,5 cm, Eisenständer H. 168,9 x 87,0 x 85,0 cm. Je auf der Unterseite der Figuren Stempelsignatur: Wunderlich und nummeriert: 154, auf dem Ständer Stempelsignatur: Wunderlich und nummeriert: 7/999.

€ 3.000 - 3.500



1044



1045

1045

Paul Wunderlich

Skulptur 'Eule', 1998

Bronze, goldbraune und grüne Patina, abnehmbarer/drehbarer Kopf. H. 35 cm. Seitlich an der Plinthe nummeriert: 428/480 und signiert: Wunderlich (geprägt) sowie Gießereistempel ARA KUNST, Fritz Albrecht/Altrandsberg. Exemplar 428 von 480 Exemplaren.

€ 700 - 800

1046

Paul Wunderlich

Skulptur 'Geflügelte Nike', 2004

Bronze, mehrfarbig patiniert und tlw. poliert, auf Bronzeplinthe. H. 39,8 cm. Seitlich an der Plinthe nummeriert: 71/360 und signiert: Wunderlich (geprägt) sowie Gießereistempel ARA KUNST, Fritz Albrecht/Altrandsberg. Exemplar 71 von 360 Exemplaren.

€ 800 - 1.000



1046

1046

1047

Unbekannter Künstler (Tschechoslowakische Schule)
Komposition, 1974

Mischtechnik auf Rupfen. 51,0 x 51,0 cm (Leinwand), 66,7 x 66,7 cm (Rahmen). Verso auf der Leinwand signiert: Novak, datiert: 1974 und nummeriert: 20-470-74, auf dem Rahmen bezeichnet: E. Carmi (schwarzer Faserstift). Unter Glas gerahmt.

Gerahmt beschrieben.

€ 300 - 400

1048

Unbekannter Künstler (Tschechoslowakische Schule)
Komposition, 1974

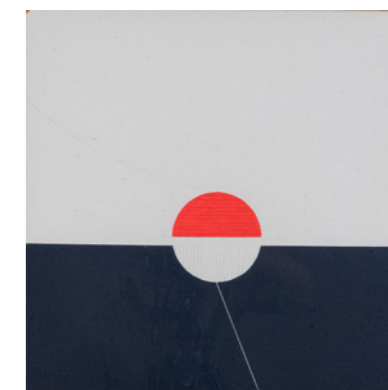
Mischtechnik auf Rupfen. 51,0 x 51,0 cm (Leinwand), 66,7 x 66,7 cm (Rahmen). Verso auf der Leinwand signiert: Novak, datiert: 1974 und nummeriert: 58-508-1974, auf dem Rahmen bezeichnet: E. Carmi (schwarzer Faserstift). Unter Glas gerahmt.

Gerahmt beschrieben.

€ 300 - 400



1047



1048

Eine bärige Privatsammlung

Die seit 1996 von der Firma Medicom Toy Incorporated hergestellten Art Toys werden nicht nur in hoher Qualität produziert, sie sind auch in ihrer Stückzahl limitiert und deshalb beliebte Collectibles. Zu den wohl bekanntesten und beliebtesten Kreationen des japanischen Herstellers zählen die Be@rbricks, die ihren Namen von der markanten Silhouette in Bärenform haben und erstmalig 2001 auf der World Character Convention 12 in Tokio an die Besucher verteilt wurden. Die einstigen Giveaways wurden später in „blind boxes“ verkauft, demnach wusste der Käufer erst nach dem Auspacken welchen Bären er sein Eigen nennen darf. Ebenso waren individuelle Käufe aus der bis heute herausgebrachten Offerte aus einer Vielzahl von Materialien wie Kunststoff, Metall oder Textil möglich. Die meisten der Bären lassen sich an ihren Gelenken verstellen und sorgen damit für einen noch lebendigeren Eindruck. Gefertigt werden die Sammlerstücke in sechs verschiedenen Größen, welche in Prozent angegeben werden. Die gängigste Größe sind die Bären in Höhe 7 cm (100%), die Be@rbricks in 1000% sind circa 70 cm hoch und am seltensten. Medicom Toy kollaboriert bei seiner Serie der „Artist-Be@rbricks“ außerdem mit Designern und Künstler wie Vivienne Westwood, Andy Warhol oder KAWS und bedruckt die Bärchen dabei mit ikonischen Motiven. Zudem greift der Hersteller Themen wie Horror, Science Fiction oder Heroes auf und lässt zum Beispiel in Zusammenarbeit mit D.C. Comics Be@rbricks als Superman oder Harley Quinn entstehen. Somit könnte behauptet werden, dass es für jeden Geschmack den passenden Be@rbrick gibt, der in eine persönliche Sammlung aufgenommen werden kann.

Begleitet werden die insgesamt 63 Bären der bei Quittenbaum angebotenen Privatsammlung in den verschiedenen Größen von einem Sammlerdisplay, einem Fendi-Sammlerset und zwei Losen mit je zwei KAWS-Figuren. Die mittlerweile in München ansässige Sammlerin begann ihre Leidenschaft zu den niedlichen Figuren im Jahr 2006, als sie noch in Amerika lebte. Dabei erwarb sie einige der Stücke in der New Yorker Filiale des Kunstspielzeughändlers „kidrobot“, die meisten ihrer Weggefährten in Bärenform bestellte sie über deren Webshop. Ein japanischer Mitarbeiter, der die gleiche Leidenschaft wie die sie teilte, half ihr dabei, besonders rare Be@rbricks aus Japan zu bestellen. Nach dem Umzug mit ihren treuen Begleitern verfolgte die Sammlerin den Ausbau ihrer Kollektion weiterhin von Deutschland aus. Nach über 16 Jahren mit den Bärchen war es nun an der Zeit sich von einem Teil der Be@rbricks und anderen Figuren zu trennen. Zu ihren liebsten Schätzen zählen die BE@RBRICK x QUOLOMO HELLO KITTY KUBRICK 400% von 2008 sowie das seltene Set BE@RBRICK x Steiff White 400% and Steiff Black 400% aus dem Jahr 2016, für dessen schwierige Anschaffung sie sich sehr bemühte.

Wir freuen uns Ihnen in der diesjährigen Sommerauktion der Modernen und Zeitgenössischen Kunst eine bunte Auswahl der Be@rbricks anbieten zu können, die nun auch zu Ihren Weggefährten werden können.





1049
BE@RBRICK x My first BABY 1st Color Pearl Coating 200%, 2016

Superlegierung, Kunststoff, polychrom bedruckt, transparenter Korpus mit Perlen darin. H. 14 cm (200%). Hinten am linken Bein bedruckt: Designed by CHIAKRI (CIROL & CO.) sowie Copyrightdruck: © 2016 MEDICOM TOY und Herstellermarke unten am Fuß. Design: Chiaki Fujimoto.
€ 100 - 200

1050
Be@rbrick x Great Mazinger (Plating Version) Super Alloy 200%, 2009

Superlegierung, polychrom bedruckt. H. 14 cm (200%). Hinten am linken Bein Copyrightdruck mit chinesischen Schriftzeichen und Herstellermarke unten am Fuß.
€ 400 - 500

1051
Be@rbrick x Superalloy Andy Warhol's Silkscreen Version Multi 200%, 2009

Superlegierung, polychrom bedruckt. H. 14 cm (200%). Hinten am linken Bein Copyrightdruck: © AWF und Herstellermarke unten am Fuß.
€ 400 - 500

1052
Set Be@rbrick x DAFT PUNK - RANDOM ACCESS MEMORIES DAFT PUNK Silber und Gold 200%, 2009

Je Superlegierung, Gussvinyll, polychrom bedruckt. H. 14 cm (200%). Je hinten am linken Bein Copyrightdruck: © DAFT LIFE LTD. und Herstellermarke unten am Fuß. Aus einer Edition von ca. 1000 Exemplaren.
€ 800 - 1.200

1053
BE@RBRICK x Skulls - Skull 400%, 2007

Kunststoff, polychrom bedruckt, Lederhalsband. H. 27,5 cm (400%). Herstellermarken unten am Fuß.
€ 300 - 400

1054
BE@RBRICK x Stussy Destiny Black 400%, 2008

Kunststoff, polychrom bedruckt. H. 27,5 cm (400%). Unter dem Fuß Copyrightdruck: © STUSSY INC. 2008 DESTINY und Herstellermarken unten am Fuß.
€ 300 - 400



1049

1052



1050



1051



1053



1054



1055



1056



1058

1059
KAWS x Medicom Toy
OriginalFake Dissected Be@rbrick Companion
(Black) 400%, 2010

Kunststoff, polychrom bedruckt. H. 27,5 cm (400%). Unter dem Fuß bezeichnet: KAWS" OriginalFake (gedruckt). Ein Exemplar aus einer Edition von 500 Exemplaren hergestellt von MEDICOM TOY.
€ 600 - 1.000

1060
BE@RBRICK x Staple Brown 400%, 2010

Kunststoff, polychrom bedruckt. H. 27,5 cm (400%). Hinten am rechten Bein gedrucktes Zertifikat von Staple Design und Herstellermarken unten am Fuß.
€ 700 - 900



1059



1057

1055
BE@RBRICK x Dark Knight Joker Multi 400%, 2008

Kunststoff, polychrom bedruckt. H. 27,5 cm (400%). Hinten am linken Bein Copyrightdruck: © CC Comics. (s08) und Herstellermarken unten am Fuß.
€ 300 - 400

1056
BE@RBRICK x QUOLOMO HELLO KITTY KUBRICK
400%, 2008

Kunststoff, polychrom bedruckt. H. 27,5 cm (400%). Hinten Copyrightdruck: © '76, '08 SANRIO und Herstellermarken unten am Fuß.
€ 500 - 600

1057
BE@RBRICK x Sock Monkey Brown 400%, 2008

Kunststoff, polychrom bedruckt. H. 27,5 cm (400%). Hinten am linken Bein Copyrightdruck: © STUPID ZEBRA, LLC. und Herstellermarken unten am Fuß.
€ 150 - 250

1058
BE@RBRICK x Tokidoki 2nd Version Multi 400%, 2009

Kunststoff, polychrom bedruckt. H. 27,5 cm (400%). Hinten am rechten Bein bedruckt: tokidoki und Herstellermarken unten am Fuß.
€ 300 - 400



1060



1061



1062



1065



1066



1063



1064



1067



1068

1061

BE@RBRICK Polka Dot Black 400%, 2012

Kunststoff, polychrom bedruckt. H. 27,5 cm (400%).
Herstellermarken unten am Fuß.

€ 300 - 400

1062

**BE@RBRICK x Peanuts Snoopy Astronaut 400%,
um 2015**

Kunststoff, polychrom bedruckt. H. 27,5 cm (400%). Hinten am
linken Bein Copyrightdruck: © 2015 Peanuts und Herstellermarken
unten am Fuß.

€ 600 - 700

1063

**BE@RBRICK x Beckoning Cat Marriage Maiko Maiden
(White) 400%, 2016**

Kunststoff, polychrom bedruckt. H. 27,5 cm (400%). Hinten am
linken Bein Copyrightdruck: © 2015 MEDICOM TOY und Hersteller-
marken unten am Fuß.

€ 200 - 350

1064

**BE@RBRICK x DC Comics - The Joker from Suicide
Squad 400%, 2016**

Kunststoff, polychrom bedruckt. H. 27,5 cm (400%). Hinten am lin-
ken Bein Copyrightdruck: © DC Comics. (s16) und Herstellermarken
unten am Fuß.

€ 150 - 250

1065

**BE@RBRICK x Terminator Genisys T-800 Silver
400%, 2016**

Kunststoff, polychrom bedruckt. H. 27,5 cm (400%). Hinten am
linken Bein bedruckt: Terminator Genisys und Herstellermarken
unten am Fuß.

€ 150 - 250

1066

BE@RBRICK x Snow Peak (silber) 400%, 2017

Kunststoff, polychrom bedruckt. H. 27,5 cm (400%). Hersteller-
marken unten am Fuß.

€ 150 - 250

1067

**BE@RBRICK x Rabbriq Amplifier Human Group
Rabbit 400%, 2017**

Kunststoff, polychrom bedruckt. H. 27,5 cm (400%). Hinten am
linken Bein Copyrightdruck: © Babys und Herstellermarken unten
am Fuß.

€ 150 - 250

1068

BE@RBRICK x Astro Boy Beige 400%, 2017

Kunststoff, polychrom bedruckt. H. 27,5 cm (400%). Hinten am
linken Bein Copyrightdruck: © Tezuka Productions und Hersteller-
marken unten am Fuß.

€ 150 - 250



1069

1069
Set BE@RBRICK x Mysterious Bearbell 400% und 100%, 2009

Je Kunststoff, polychrom bedruckt. 1 Exx. H. 27,5 cm (400%), 1 Exx. H. 7 cm (100%). Je hinten am linken Bein bezeichnet: Designed by CHIAKI, 400% mit Herstellermarken unten am Fuß. Design: Chiaki Fujimoto.
€ 300 - 400

1070
Set BE@RBRICK x Jywed Black 400% und 100%, 2010

Je Kunststoff, polychrom bedruckt. 1 Exx. H. 27,5 cm (400%), 1 Exx. H. 7 cm (100%). 400% mit Herstellermarken unten am Fuß.
€ 150 - 250



1071

60



1070



1072

1071
Set BE@RBRICK x Grateful Dead Dancing Bears Orange 400%, Grateful Dead Dancing Bears Pink 100%, 2015

Je Kunststoff, polychrom bedruckt. 1 Exx. H. 27,5 cm (400%), 1 Exx. H. 7 cm (100%). Je unten am Fuß Copyright: © 2015 GDP und 400% mit Herstellermarken unten am Fuß.
€ 600 - 700

1072
Set BE@RBRICK x Monchhichi Brown 400% und 100%, 2016

Je Kunststoff, polychrom bedruckt, 400% mit Samtbezug. 1 Exx. H. 27,5 cm (400%), 1 Exx. H. 7 cm (100%). Je hinten am linken Bein Copyrightdruck: © 2016 Sekiguchi Co., Ltd., 400% mit Herstellermarken unten am Fuß.
€ 200 - 250

QUITTENBAUM

1073
Set BE@RBRICK x Donatello (Teenage Mutant Ninja Turtles) 400% und 100%, 2017

Je Kunststoff, polychrom bedruckt. 1 Exx. H. 27,5 cm (400%), 1 Exx. H. 7 cm (100%). Je hinten am linken Bein Copyrightdruck: © Viacom, 400% mit Herstellermarken unten am Fuß.
€ 300 - 400



1075
Set BE@RBRICK x SSUR Multi 400% und 100%, 2017

Je Kunststoff, polychrom bedruckt. 1 Exx. H. 27,5 cm (400%), 1 Exx. H. 7 cm (100%). 400% mit Herstellermarken und SSUR-Logo unten am Fuß.
€ 150 - 250



MODERNE KUNST // 29. JUNI 2023

1074
Set BE@RBRICK x Stash White 400% und Stash White 100%, 2017

Je Kunststoff, polychrom bedruckt. 1 Exx. H. 27,5 cm (400%), 1 Exx. H. 7 cm (100%). 400% mit Herstellermarken unten am Fuß.
€ 150 - 250



1076
Set BE@RBRICK x Andy Warhol Marilyn 400% und 100%, 2020/21

Je Kunststoff, polychrom bedruckt. 1 Exx. H. 27,5 cm (400%), 1 Exx. H. 7 cm (100%). Je hinten am linken Bein Copyrightdruck: © AWF Marilyn Monroe, 400% mit Herstellermarken unten am Fuß.
€ 150 - 250



61



1077
Set BE@RBRICK x Kubrik - Where the wild things are - Max In Wolf Costume 400% und Max Black 400%, 2009

Kunststoff, polychrom bedruckt, 1 Exx. mit Polyesterfellanzug und abnehmbarem Stab und Krone. Je ca. H. 27,5 cm (400%). Je hinten am linken Bein Copyrightdruck: © WBEI (s09), je Herstellermarken unten am Fuß.
€ 500 - 700

1078
Set BE@RBRICK x Steiff White 400% and Steiff Black 400%, 2016

Je Obermaterial: schwarzes und weißes Mohair und Baumwolle, gestopft mit synthetischem Füllmaterial, Steiff-Knopf im Ohr, Textilschleife, aufgenähtes Kartonetikett, Je H. 30 cm (400%). Je unten am Fuß aufgestickte Herstellermarken. Exemplar 159 bzw. 239 von 1.500 Exemplaren.
 Je mit nummeriertem Originalzertifikat von Steiff aus dem Jahr 2016.
€ 600 - 800

1077



1078



QUITTENBAUM

62



1079



1080

1079
Set BE@RBRICK x Sesame Street Elmo Red 400% und Cookie Monster Blue 400%, 2016

Je Kunststoff, polychrom bedruckt. Je H. 27,5 cm (400%). Je hinten am linken Bein Copyrightdruck: © Sesame, je Herstellermarken unten am Fuß.
€ 300 - 400

1080
BE@RBRICK x Stussy World Tour White 1000%, 2006

Kunststoff, polychrom bedruckt. H. 72,0 cm (1000%). Hinten am linken Bein bedruckt: STUSSY WORLD TOUR 2006 und Herstellermarken unten am Fuß.
€ 700 - 900

1081
BE@RBRICK x World Wide Tour Mastermind Japan (Gold) 1000%, 2007

Kunststoff, in Gold und Silber bedruckt. H. 72,0 cm (1000%). Herstellermarken unten am Fuß.
€ 500 - 800



1081

MODERNE KUNST // 29. JUNI 2023

63

1082

BE@RBRICK x Sex Pistols God Save The Queen (Version 2) Multi 1000%, 2007

Blau-transparenter Kunststoff, polychrom bedruckt. H. 72,0 cm (1000%). Hinten am linken Bein Copyrightdruck: © 2016 Sex Pistols Residuals und Herstellermarken unten am Fuß.
€ 250 - 350



1082

1083

Be@rbrick x Sex Pistols Pink/Green 1000%, 2007

Kunststoff, polychrom bedruckt. H. 72,0 cm (1000%). Hinten am linken Bein Copyrightdruck: © Sex Pistols Residuals und Herstellermarken unten am Fuß.
€ 500 - 600



1083

1084

BE@RBRICK x DC Comics: Batman vs Superman - Superman 1000%, 2016

Kunststoff, polychrom bedruckt. H. 72,0 cm (1000%). Hinten am linken Bein Copyrightdruck: © DC Comics (s16) und Herstellermarken unten am Fuß.
€ 700 - 1.000



1084



1085

1085

BE@RBRICK x Atmos Animal Print (Multi) 1000%, 2018

Kunststoff, polychrom bedruckt. H. 72,0 cm (1000%). Herstellermarken unten am Fuß.
In Originalkarton.
€ 350 - 450

1086

BE@RBRICK x NagNagNag Four Eyes Multi 1000%, 2018

Kunststoff, polychrom bedruckt. H. 72,5 cm (1000%). Hinten bedruckt: Broken Heart Shigeru Arai, Copyrightdruck: © NAGNAG-NAG und Herstellermarken unten am Fuß.
€ 450 - 550

1087

Set BE@RBRICK x Rilakkuma 400%, 2011 und BE@RBRICK x Rilakkuma Kigurumi (10th Anniversary Edition) 1000%, 2013

Kunststoff, polychrom bedruckt, 1 Exx. mit Polyesterfell und abnehmbare Plüsch-Krone. 1 Exx. H. 27 cm (400%), 1 Exx. 87,0 cm (1000%). 400% mit Copyrightdruck hinten am linken Bein: © 2011 San-X Co., Ltd. und Herstellermarken unten am Fuß.
€ 800 - 1.200



1086



1087



1088

1088

Set BE@RBRICK x Suicide Squad Harley Quinn 400% und 1000%, 2016

Je Kunststoff, polychrom bedruckt. H. 27,5 cm (400%) und 72,5 cm (1000%). Je hinten am linken Bein Copyrightdruck: © DC Comics (s16) und je Herstellermarken unten am Fuß.

€ 550 - 750

1089

Set BE@RBRICK x Gremlins Muveil Gizmo (Multi) 100%, 400% und 1000%, 2016

Kunststoff, polychrom bedruckt, 2 Exx. mit Polyesterfell. 1 Exx. H. 7 cm (100%), 1 Exx. H. 28,0 cm (400%), 1 Exx. H. 73,0 cm (1000%). 100% mit Copyrightdruck hinten am linken Bein: © WBEL (s15).

Beim Gremlins Muveil Gizmo (Multi) 400% fehlt ein Teil des rechten Auges.

€ 600 - 800



1089



1090

BE@RBRICK x Bape 1st Camo Shark 1000%, 1st Camo Shark 100%, 1st Camo Shark Red 100%, 1st Camo Shark Navy 100%, 2017

Kunststoff, polychrom bedruckt. 1 Exx. H. 72 cm (1000%), 3 Exx. H. 7 cm (100%). 1000% mit Herstellermarken unten am Fuß.

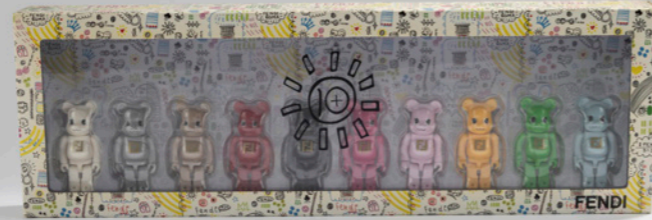
€ 1.000 - 1.500

1091

Fendi Be@rbrick Set 10th Anniversary of the Baguette, 2008

Kunststoff, polychrom bedruckt, Originalbox. Be@rbricks H. 7 cm (100%), 4,9 x 16 x 4,5 cm (Box). Dieses Set wurde anlässlich des 10-jährigen Jubiläums des Baguette-Modells von Fendi herausgebracht. Jeder Be@rbrick hat eine andere Farbe und auf der Rückseite ist eine Jahreszahl aufgedruckt.

€ 250 - 350



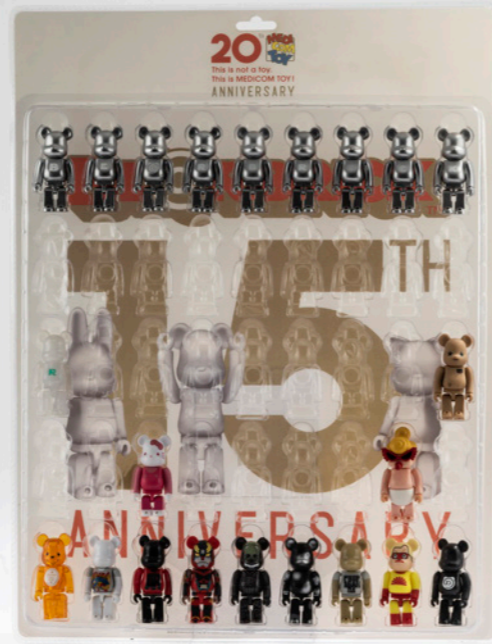
1091

1092

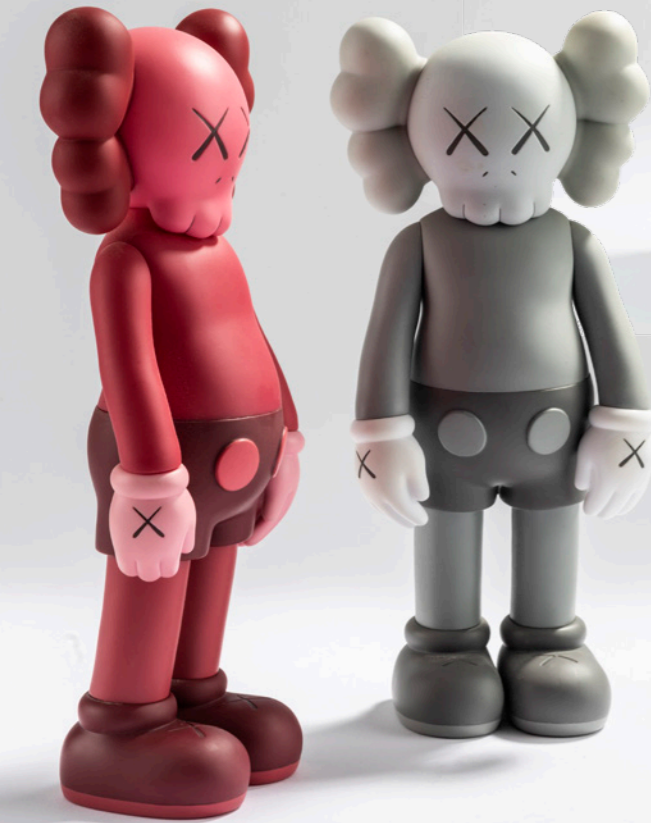
'BE@RBRICK DISPLAY BLISTER BOARD' mit 22 Be@rbricks, 2016

Sonderausgabe des 'BE@RBRICK exklusiven Display-Blister-Boards', Kunststoff-Display zum Hängen und Stellen, Be@rbricks aus Kunststoff, polychrom bedruckt. Je Be@rbrick H. 7 cm (100%), Display 54 x 41,5 x 3 cm. Dieses Produkt wurde anlässlich des 15-jährigen Jubiläums von BE@RBRICK herausgebracht und enthält standardmäßig 9 BE@RBRICKS in Silber (100%) sowie zusätzlich 13 Sammlerstücke in 100%.

€ 600 - 800



1092



1093

1093

KAWS – Set Companion Mono Blush und Companion Mono Grey, 2016

Je farbig gefasstes, gegossenes Vinyl (Multiple). Je H. 27,3 x 12,0 x 6,5 cm. Auf der Unterseite je mit dem Künstlernamen, der Datierung, dem Hersteller versehen: KAWS'16 OPEN EDITION MEDICOM TOY CHINA. Je ein Exemplar einer unlimitierten Auflage hergestellt von Medicom Toy.

€ 500 - 700

1094



1094

KAWS – Set BFF Companion Black und BFF Companion Pink, 2017/2018

Je farbig gefasstes, gegossenes Vinyl (Multiple). Je 33,2 x 14,5 x 8,3 cm. Auf der Unterseite je mit dem Künstlernamen, der Datierung, dem Hersteller versehen: KAWS'17 bzw. 18 OPEN EDITION MEDICOM TOY CHINA. Ein Exemplar einer unlimitierten Auflage hergestellt von Medicom Toy.

€ 600 - 800



1095

BE@RBRICK x KAWS Companion (Grey) 1000%, 2002

Kunststoff, polychrom bedruckt. H. 71,5 cm (1000%). Hinten am linken Bein bedruckt: B@-000.COMLTD006 und Copyrightdruck: © KAWS..02 © MEDICOM TOY 2002 und Herstellermarken unten am Fuß.

€ 2.000 - 2.500



IMPRESSUM

GESCHÄFTSFÜHRER UND VERSTEIGERER:

Askan Quittenbaum
+49 89 273702-113
a.quittenbaum@quittenbaum.de

STELLV. GESCHÄFTSFÜHRUNG:

Dr. Claudia Quittenbaum
+49 89 273702-111
c.quittenbaum@quittenbaum.de

EXPERTEN:

Askan Quittenbaum
+49 89 273702-113
a.quittenbaum@quittenbaum.de

Laura Hille M.A.
+49 89 273702-10
l.hille@quittenbaum.de

BUCHHALTUNG UND KATALOG-BESTELLUNG:

Annette Ehrenhardt
+49 89 273702-120
buchhaltung@quittenbaum.de

Ava Boll
+49 89 273702-120
a.boll@quittenbaum.de

LOGISTIK UND VERSAND:

Dirk Driemeyer
+49 89 273702-112
d.driemeyer@quittenbaum.de

M2 Logistik
+49 8121 223015
service@m2logistik.de

Mail Boxes Etc.
MBE Lipp Business Service
+49 8131 37 99 132
antique-muc@mbe-dachau.de

Magic Movers
Sp.z.o.o.
+48 7956 900 10
info@magic-movers.com

PHOTOGRAPHIE:

Jochen Splett

DESIGN:

Daniela Paringer, design & print GbR

PRODUKTION UND DRUCK:

Peschke Solutions GmbH, München



