

DESIGN

Auktion 169 C · 28. Juni 2023





DESIGN

AUKTION 169 C

MITTWOCH, 28. JUNI 2023

15:00 UHR

**VORBESICHTIGUNG:
THERESIENSTR. 60**

Donnerstag	22.06.	10 - 18 Uhr
Freitag	23.06.	10 - 18 Uhr
Samstag	24.06.	13 - 17 Uhr
Sonntag	25.06.	13 - 17 Uhr
Montag	26.06.	10 - 18 Uhr

**QUITTENBAUM
Kunstauktionen GmbH**

Geschäftsführer: Askan Quittenbaum
Theresienstraße 60 · D-80333 München
Tel. (+49) 89-27 37 02 10
Fax (+49) 89-27 37 02 122
E-Mail info@quittenbaum.de
Öffnungszeiten: Di.-Fr. 15-18 Uhr
und nach Vereinbarung



Mitglied der Initiative
Datenbank
kritischer Werke



Bundesverband Deutscher Kunstversteigerer e.V.

All catalogue entries are
available in English at
quittenbaum.com or scan code





429

429

Peter Behrens
'Synchron-Netzanschlussuhr' für Wechselstrom, 1910

Ø 33,5 cm.

AEG, Berlin.

Metallblech, dunkel patiniert, Messing, farbloses Glas, weißes Zifferblatt mit schwarzen und roten Zahlen, schwarz lackierte Zeiger.

Bez.: AEG, Plakette mit Typenbez.

Funktionsfähigkeit nicht überprüfbar.

€ 600 - 700

430

Italien

Sitzbank, 1920er Jahre

H. 77,5 x 119,5 x 56cm.

Buchenholz, Buchenbugholz, roter Textilbezug.

€ 700 - 800

431

Edouard Wilfrid Buquet
'Buquet'-Tischleuchte, 1927

H. 48,5 cm.

Buquet, Paris.

Metallrohr, verkupfert und vernickelt, Aluminiumschirm, Bakelit, schwarz lackiertes Holz.

Bez.: Plakette BUQUET, BTE S.G.D.G. PARIS.

Fiell, 1000 Lights, Bd. 1, Köln 2005, S. 244.

€ 1.500 - 2.500



430



431

432

**Deutschland
Armlehnsessel, 1920/30er Jahre**

H. 104,5 x 78 x 93,5 cm.
Holz, schwarz lackiert, floraler Textilbezug.
€ 900 - 1.200



432

433

**Deutschland
Tischleuchte, um 1925**

H. 66 cm, Ø 30 cm.
Holz, gedrechselt, schwarz gefasst, Glas, farblos und weiß.
Neu verkabelt.
€ 900 - 1.200

434

**André Groult (zugeschrieben)
Etagere, um 1925**

H. 100 x 55 x 58 cm.
Verleimtes Holz, weißes Resopal.
€ 1.000 - 1.500

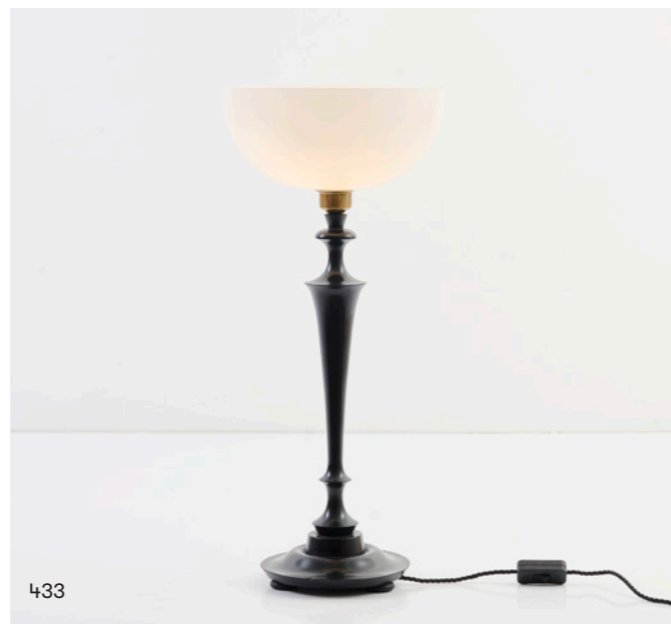


434

435

**Jacobus Johannes Pieter Oud; W. H. Gispen
Klavierleuchte 'Giso 404', 1927**

H. 10,5 x 19,5 x 29 cm.
W. H. Gispen, Rotterdam.
Metallblech, Metallrohr, vernickelt.
€ 600 - 700



433

436

**Wilhelm Kienzle
Armlehnstuhl 'Safari', 1928**

H. 89 x 54 x 58 cm.
Wohnbedarf, Zürich.
Eichenholz, braunes Leder.
€ 400 - 500

437

**Rowag - Robert Wagner, Chemnitz
Arbeitsstuhl, 1920er Jahre**

H. 89 x 42 x 56 cm.
Buchensperrholz dunkel gebeizt, Metallrohr,
Metallblech, teilweise schwarz lackiert.
Bez.: Herstellerprägung.
€ 500 - 600

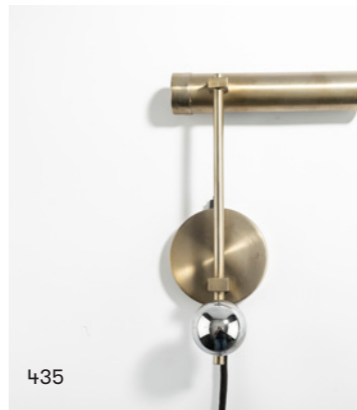
438

**Deutschland
Tischleuchte, um 1928**

H. 54 cm, Ø 40 cm.
Schmiedeeisen, Metallblech, brüniert,
Kupferblech.
€ 900 - 1.200



436



435



439

439

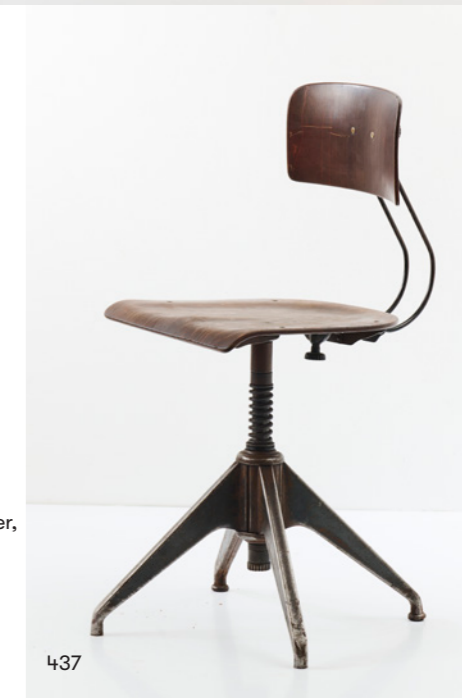
**Elektrovit, Tschechoslowakei
Zwei Nachttisch-/Wandleuchten
'11641', 1930er Jahre**

H. 14 x 11 x 16 cm.
Bakelit, rotbraun.
Bez.: Herstellerprägung.
€ 350 - 450

440

**Italien
Beistelltisch, 1930er Jahre**

H. 55,5 cm, Ø 60 cm.
Holzkastenkonstruktion, Tischlerplatte,
weißes Kunststofflaminat, Nussbaumfurnier,
Nussbaumholz, teilweise schwarz lackiert.
Abbildung im Internet.
€ 400 - 500



437



438



441

441
Italien
Zwei Armlehnstühle, 1930/40er Jahre

H. 59,5 x 55,5 x 58 cm.
 Holzkonstruktion, Nussbaumfurnier, dunkel gebeizt, klar lackiert, weißer Textilbezug.
 Der Sessel wurde fachgerecht restauriert.
€ 700 - 800



442

442
Italien
Zwei Hocker, 1930er Jahre

H. 44,5 x 50 x 34,5 cm.
 Tischlerplatte mit Nussbaumfurnier, Kordelgeflecht.
€ 400 - 500



444

443
Italien
Hocker, 1930er Jahre

H. 40 x 51 x 35 cm.
 Holzkonstruktion, Nussbaumfurnier, dunkel gebeizt.
 Abbildung im Internet.
€ 200 - 250

444
Gebrüder Jacob GmbH, Zwickau
Zwei Tischleuchten, 1930er Jahre

H. 44 cm, Ø 15 cm.
 Metallrohr, Metallblech, schwarz, innen weiß lackiert, Eisen-guss, schwarz lackiert.
 Bez.: Herstellermarke.
€ 600 - 700

445
Italien
Beistelltisch, 1930er Jahre

H. 61 x 62 x 62 cm.
 Holzkonstruktion mit Nussbaumfurnier, Holz, schwarz lackiert.
 Abbildung im Internet.
€ 400 - 500

446
Italien
Kommode, 1930er Jahre

H. 80,5 x 100 x 50,5 cm.
 Holzkastenkonstruktion, Ahorn- und Rusterfurnier, Metallblech, vernickelt, Bakelit, rot.
 Abbildung im Internet.
€ 600 - 800



446

447
Italien
Tischleuchte, 1930/40er Jahre

H. 35 cm, Ø 12 cm.
 Metallrohr, verchromt, Aluminiumblech, rot-braun lackiert, Gussstein.
 Abbildung im Internet.
€ 300 - 350



448

448
Italien
Beistelltisch, 1930er Jahre

H. 57 x 52 x 62 cm.
 Holzkonstruktion, Holz, Tischlerplatte mit Nussbaumfurnier.
€ 400 - 500

449
Italien
Beistelltisch, 1930er Jahre

H. 48 x 44 x 75 cm.
 Holzkonstruktion mit Wurzelholz- und Teakholz-furnier, farbloses Glas.
 Abbildung im Internet.
€ 400 - 500

450
Italien
Schminktisch, 1930er Jahre

H. 78/125 x 88 x 53 cm.
 Holzkastenkonstruktion, Rusterholz, Rusterfurnier, Spiegelglas, Glas, gelblich.
€ 700 - 800



450



453



451

451
**Le Corbusier; Charlotte Perriand;
Pierre Jeanneret**
Sessel 'LC 2', 1928

H. 67 x 76 x 70 cm.
Cassina, Mailand.
Metallrohr, braun lackiert, hellbraunes Leder.
Bez.: Herstellermarke, LC 2 182196 Le Corbusier, P. Jeanneret, Ch. Perriand (geprägt), MAISON LA ROCHE 00/67.
€ 2.200 - 3.000

452
Ludwig Mies van der Rohe
'Barcelona' Liege, 1929

H. 45 x 205 x 105 cm.
Knoll International, New York (zugeschrieben), 1990er Jahre.
Holz, braun gefasst, Metallrohr, verchromt, braunes Leder.
€ 3.200 - 4.000



452

453
Louis Poulsen, Kopenhagen (zugeschrieben)
Deckenleuchte, 1930er Jahre

H. 40 cm, Ø 42 cm.
Metallrohr, verchromt, Metallblech, weiß lackiert, farbloses und mattiertes Glas.
Vgl. Jörstian/Nielsen (Hrsg.), Taend!, Kopenhagen 1994, S. 41.
€ 900 - 1.200

454
Auping, Deventer
Stummer Diener, 1930er Jahre

H. 111,5 x 40 x 38 cm.
Stahlrohr, verchromt, Buchenholz.
Bez.: Herstellermetallplakette.
Abbildung im Internet.
€ 600 - 700

455
Max Schumacher
Tischleuchte, 1934

H. 44,5 cm, Ø 41 cm.
Werner Schröder, Lobenstein.
Messingrohr, vernickelt, Aluminiumblech, schwarz lackiert.
€ 500 - 600

456
Vittoriano Viganò
Zwei Klappsessel 'Tripolina', 1930er Jahre

H. 107 x 71 x 87 cm.
Citterio, Sirone, 1970er Jahre.
Eichenholz, gebeizt, Metallblech, Kuhfell braun.
Bez.: Herstellerprägung.
De Guttry/Maino, Il mobile déco italiano, Rom 1988, S. 56.
€ 1.200 - 1.500



455



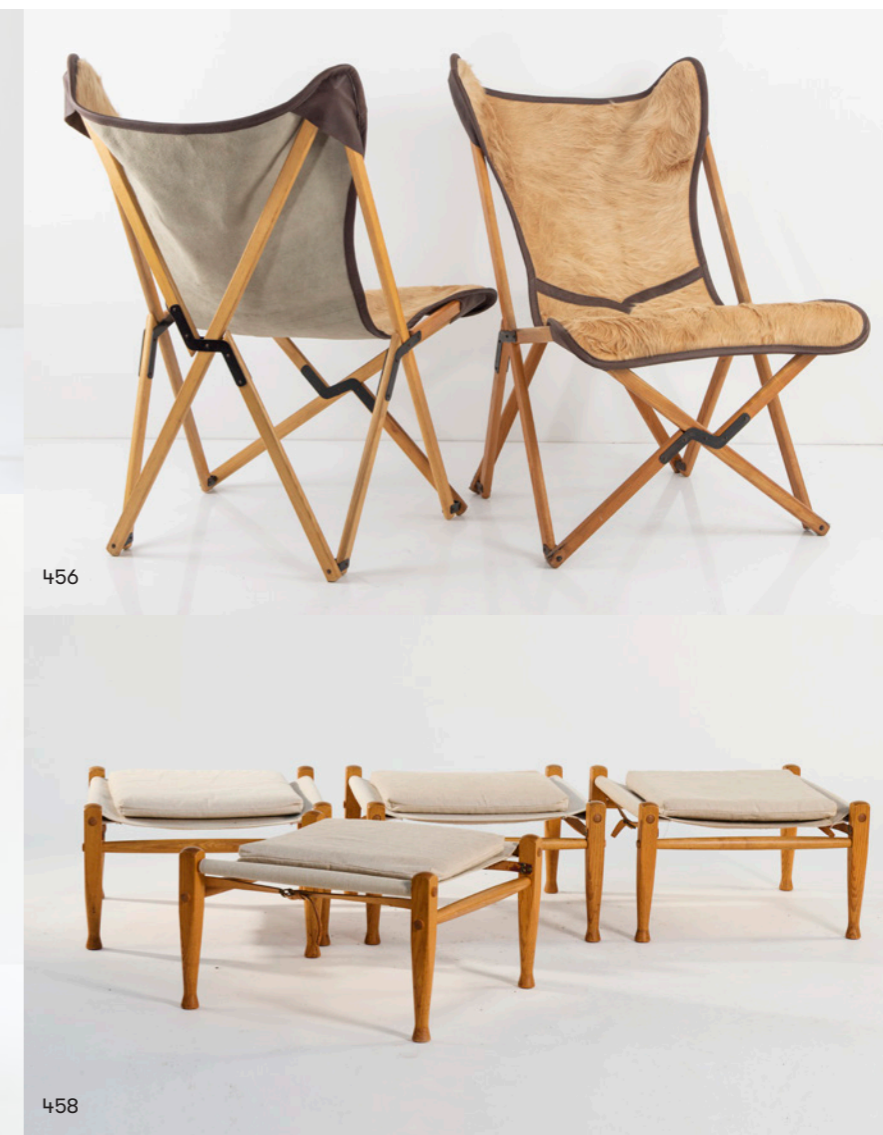
457

457
Fritz Hansen, Kopenhagen
Arbeitsstuhl, 1920/30er Jahre

H. 88,5 x 46,5 x 61 cm.
Metallrohr, grün lackiert, Buchenholz, dunkelrotes Leder.
Bez.: Herstellerprägung FH.
Leder mit Brüchen.
€ 600 - 700

458
Kaare Klint
Vier Hocker 'Safari', 1933

H. 33,5 x 56,5 x 47 cm.
Rud. Rasmussens Snedkerier Aps, Kopenhagen.
Eschenholz, Leinstoff, naturfarben, Leder, braun.
Oda, Danish Chairs, San Francisco 1999, S. 26.
€ 1.000 - 1.200

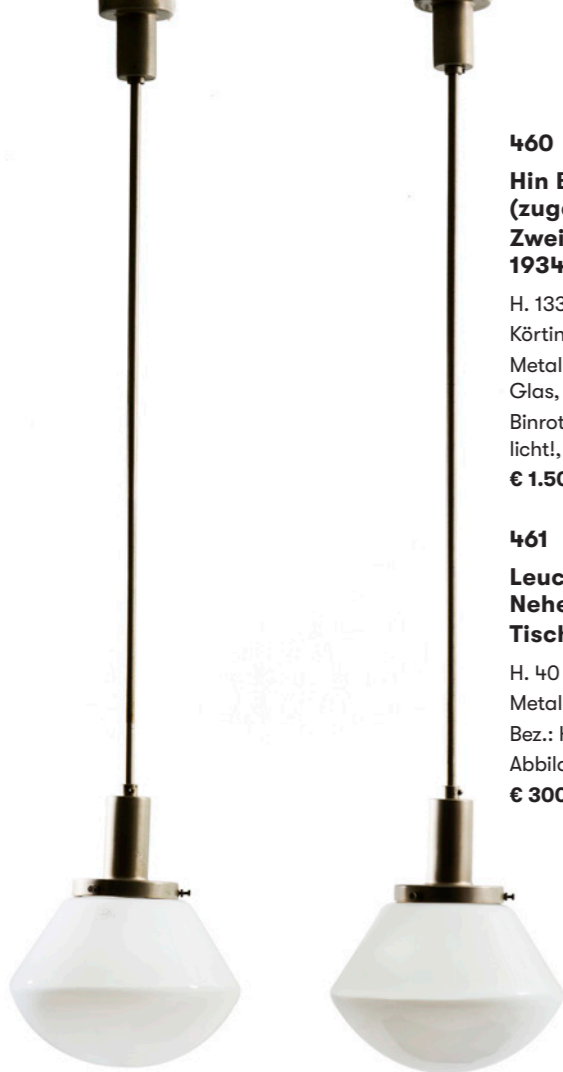


456

458

459
George Carwardine
Tischleuchte '1227' - 'Anglepoise', 1934

H. ca. 67 cm, Ø 14,5 cm.
Terry & Sons, Redditch, wohl 1940er Jahre.
Metallrohr, Metallblech, braun, cremeweiß und goldfarben marmoriert lackiert.
Bez.: Herstellerprägung.
Frühe Ausführung auf einem zweistufigem Sockel. Später wurde die Leuchte mit einem dreistufigem Sockel hergestellt.
Abbildung im Internet.
€ 350 - 450



460

460

Hin Bredendieck; Hermann Gautel (zugeschrieben)
Zwei Deckenleuchten '777', um 1934

H. 133 cm (mit Aufhängung), Ø 30 cm.
Körting & Mathiesen A.-G., Leipzig-Leutzsch.
Metallrohr, Metallblech, vernickelt, farbloses Glas, mattiert, weißes Glas.
Binroth u.a., Bauhausleuchten? Kandemlicht!, Leipzig 2002, S. 197.
€ 1.500 - 1.800

461

Leuchtenfabrik E. Hillebrand, Neheim-Hüsten
Tischleuchte 'Gleibo', 1930er Jahre

H. 40 cm, Ø 36 cm.
Metallrohr, Metallblech, vernickelt.
Bez.: Herstellermarke.
Abbildung im Internet.
€ 300 - 400

462

Christian Dell
Zwei Tischleuchten 'Präsident' - '6631', 1936

H. 46 cm, Ø 29 cm.
Kaiser & Co., Neheim-Hüsten.
Metallrohr, Metallblech, verchromt, schwarz, innen weiß lackiert, Eisenguss.
Bez.: Herstellerprägung, Herstelleraufkleber (1x).
Ausst.-Kat. christian dell silberschmied und leuchtengestalter im 20. jahrhundert, Hanau 1996, S. 87.
€ 1.000 - 1.500

463

Christian Dell
Zwei Tischleuchten 'Präsident' - '6631', 1936

H. 43 cm, Ø 29 cm.
Kaiser & Co., Neheim-Hüsten.
Metallrohr, Metallblech, verchromt, creme-weiß, innen weiß lackiert, Eisenguss.
Bez.: Herstellerprägung.
Ausst.-Kat. christian dell silberschmied und leuchtengestalter im 20. jahrhundert, Hanau 1996, S. 87.
€ 1.000 - 1.500



462

463



464

465

464

Kaiser & Co., Neheim-Hüsten
Tischleuchte '6786', um 1936

H. 43 cm, Ø 26,5 cm.
Metallrohr, verchromt, Metallblech, schwarz, innen weiß lackiert, Eisenguss.
Bez.: Herstelleraufkleber (2x).
€ 300 - 400

465

Barovier & Toso, Murano
Zwei Wandleuchten, 1940er Jahre

H. 40 cm.
Glas, farblos, Messing.
€ 500 - 700

466

Italien
Zwei Armlehnsessel, 1940er Jahre

H. 81 x 59,5 x 87,5 cm.
Buchenschichtholz, Schilfrohrgeflecht.
Geflecht erneuert.
€ 600 - 700

467

Italien
Tischleuchte 'Ministero', 1940er Jahre

H. 32 - 38 x 47 x 16 cm.
Metallrohr, verchromt, Aluminiumblech, grau lackiert.
Bez.: Prägung mit Modellangaben.
Höhenverstellbar.
Abbildung im Internet.
€ 300 - 400

468

Italien
Zwei Wandleuchten, 1940er Jahre

H. 12 cm, Ø 12 cm.
Farbloses Glas, Messingblech.
Abbildung im Internet.
€ 300 - 400

469

Italien
Beistelltisch und Hocker, 1940er Jahre

Tisch: H. 87 x 78 x 43,5 cm; Hocker: H. 50,5 x 51,5 x 43,5 cm.
Buchenholz, Ulmensperrholz, Kordelgeflecht.
Abbildung im Internet.
€ 400 - 500



466



470
Murano, Italien
Stehleuchte, 1940er Jahre
 H. 190 cm, Ø 32 cm.
 Messingrohr, Messingblech, teilweise dunkelrot lackiert,
 farbloses Glas.
€ 400 - 500

471
Fontana Arte, Mailand (im Stile von)
Deckenleuchte, 1940/50er Jahre
 H. 107 cm.
 Messing, Messingrohr, farbloses Glas.
€ 700 - 800



471

472
Giuseppe Pagano Pogatschnig
Schreibtisch 'Bocconi', um 1939/40
 H. 78 x 149 x 80 cm.
 Gino Maggioni, Varedo.
 Holzkastenkonstruktion mit Nussbaumfurnier, Schicht-
 holz gebogen, schwarz gefasst, Aluminiumblech.
 Bassi/Castagno, Giuseppe Pagano, Bari, 1994,
 Abb. 160-162, 167.
€ 1.200 - 1.500



472



473

473
Ercole Barovier
Zwei Tischleuchten 'Rostrato', 1938
 H. 20-21 cm, Ø 14 cm.
 Barovier & Toso, Murano.
 Glas, farblos mit flächendeckend aufgeschmolzenen, spitz
 zulaufenden Nuppen, Messing.
 Vgl. Barovier, Art of the Barovier, Verona 1993, S. 135.
€ 600 - 800

474
Elias Svedberg (zugeschrieben)
Sofatisch, 1940er Jahre
 H. 54 cm, Ø 82,5 cm.
 Svenska Möbelfabriken, Bodafors (zugeschrieben).
 Birkenholz, Gussglas.
 Abbildung im Internet.
€ 400 - 500

475
Elias Svedberg (zugeschrieben)
Armlehnsessel, 1940er Jahre
 H. 101 x 66 x 87 cm.
 Nordiska Kompaniet (NK), Stockholm (zugeschrieben).
 Birkenholz, dunkel lasiert, Papierkordelgeflecht.
 Vgl. Boman (Hrsg.), Svenska Möbler 1890-1990, Lund 1991, S. 247.
€ 500 - 600



475



476

476
Italien
Kleine Anrichte, 1940er Jahre
 H. 80 x 120 x 31,5 cm.
 Holzkastenkonstruktion, Ahorn- und Nussbaumfurnier,
 Glas, farblos, Metallblech.
€ 500 - 600



477

477

**Guglielmo Ulrich (zugeschrieben)
Deckenleuchte, 1940er Jahre**

H. (Leuchtkranz) 37 cm; H. (gesamt) 108 bzw. 136 cm.
Italien.

Metallrohr, verchromt, Kupferblech, Kuoferdraht.

€ 2.200 - 3.000 (Regelbesteuerung)

478

**Florence Knoll
Hängesideboard '123', um 1947**

H. 45 x 180 x 38 cm.

Knoll International, Stuttgart.

Nussbaum natur, geölt, innen Ahorn; Schiebetüren, weiß gefasst,
schwarze Lederschlaufen.

Bez.: zwei Herstelleretiketten.

€ 2.000 - 3.000



478



479

479

**Axel Larsson
Armlehnsessel, 1948**

H. 69,5 x 58,5 x 64,5 cm.

Svenska Möbelfabriken, Bodafors.

Buchenholz, Schichtholz mit Teakholzfurnier.

Bez.: MADE IN SWEDEN.

Ursprünglich entworfen für das Chorhaus der Technischen
Universität, Stockholm.

Boman u.a., Svenska Möbler, Kristianstad 1991, S. 242 f.

€ 2.000 - 2.500

480

**Jean Prouvé
Armlehnsessel 'Visiteur', 1948**

H. 91 x 62 x 109 cm.

Tecta, Lauenförde, 1990er Jahre.

Bandstahl und Stahlblech, vernickelt, Leder, schwarz und rot, Rollen.

Bez.: Aufkleber Jean Prouvé.

Vgl. Seguin/Navarro, Jean Prouvé, Paris 1998, S. 282 ff., S. 292 f.;

Ausst.-Kat. Jean Prouvé, Vitra Design Museum, Weil am Rhein 2007,

S. 303; vgl. Sulzer, Jean Prouvé, Complete works, Bd. 3, Basel 2000,
S. 161.

€ 2.200 - 3.000



481

**Raymond Subes (zugeschrieben)
Beistelltisch, um 1948**

H. 47,5 cm, Ø 65 cm.

Dominique, Paris (zugeschrieben) für Boka,
Nouveautés Élégantes.

Buchenholz, Strohfurnier, Schmiedeeisen,
vergoldet.

Bez.: Vertriebsetikett.

€ 1.800 - 2.200



481



482
Carl Auböck
Karaffe, 1950er Jahre

H. 22 cm.
Artes, H. und H. Seefried, Steppach.
Farbloses Glas, braunes Leder, Messing.
€ 500 - 600

483
Fontana Arte (im Stile von)
Vierteiliges Schreibtischset, 1950er Jahre

Tintenzeug: H. 24 cm, Ø 21 cm; Brieföffner: L- 26 cm, Brief-
beschwerer: H. 3 cm, Ø 5 cm, Briefablage: H. 12 cm, Ø 17,5 cm.
Grünliches Glas, Metall, verchromt, Messing, schwarzer Kunststoff.
€ 300 - 400



486

484
Sergio Asti
Zwei Aschenbecher aus der Serie 'Onda' 1970

Ø 21 cm.
Arnolfo di Cambio, Colle Val d'Elsa, Siena.
Glas, farblos und violett.
Abbildung im Internet.
€ 250 - 300

485
Paolo Tilche
Große Vase, 1980er Jahre

H. 43 cm.
Verrarra Alfredo Barbini, Murano.
Farbloses Glas.
Bez.: barbini murano (graviert).
Abbildung im Internet.
€ 350 - 400

486
Oiva Toikka
Eule 'Helmipöllö', 1984/85

H. 13,2 cm.
Nuutajärvi, Notsjö.
Überfangglas, farblos, opalweiß, Farb- und Oxideinschmelzungen,
gitterartig angelegt. Gesicht aufgelegt, opalweiß und braun.
Bez.: Oiva Toikka Nuutajärvi Notsjö (graviert).
€ 700 - 800

487
Paolo Martinuzzi
Schale, um 1989

H. 21 cm, Ø 22 cm (Schale).
Schwarzes Glas, diamantgerissener Dekor, Eichenholzsockel.
Bez.: martinuzzi paolo (geritzt).
Vgl. Ricke, Neues Glas in Europa, Düsseldorf 1990, S. 53.
€ 1.200 - 1.800

488
Oscar Tusquets Blanca
Fünfteiliges Gläserset 'Victoria', um 1989

H. 13 - 23 cm.
Driade, Caorso.
Farbloses Glas.
In Originalkarton.
Abbildung im Internet.
€ 200 - 250

489
Danny Lane
Trinkglas, 1990

H. 26,5 cm.
Danny Lane Studio, London.
Glas, farblos und bläulich.
Bez.: Faksimile-Signatur (geritzt).
Abbildung im Internet.
€ 300 - 350

490
Stiletto (Frank Schreiner)
Trinkglas, 1990er Jahre

H. ca. 24 cm.
Stiletto Studios, Berlin.
Farbloses Glas, Metallschlauch, verchromt.
Abbildung im Internet.
€ 180 - 250

491
Bertil Vallien
Vase 'Satellite', um 1992

H. 31 cm.
Kosta Boda Glasbruk, Kosta.
Glas, farblos, Oxidaufschmelzungen, bläu-
lich, Silberfolie, polychrome Emailtropfen,
Hals mit aufgelegtem blauen Ring.
Bez.: Kosta Boda artist coll. B. Vallien, 87253
(graviert), Hersteller-Kunststoffetikett.
Abbildung im Internet.
€ 150 - 250



487



492

492
Klaas Gubbels
Glasobjekt 'Koffiepot', 1992

H. 34 cm.
Glas, rot und schwarz.
Bez.: K.G. '92/99.
Aus einer limitierten Auflage von 99 Exemplaren.
€ 800 - 1.000



493

493
Klaas Gubbels
Glasobjekt 'Koffiepot', 1992

H. 34 cm.
Glas, blau und schwarz.
Bez.: K.G. '92, nummeriert 3/99.
Aus einer limitierten Auflage von 99 Exemplaren.
€ 800 - 1.000



494

494
Beate Kuhn; Klaus Bendixen
Vase, 1952

H. 43 cm.
Rosenthal, Selb, 1956.
Porzellan, weiß, glasiert, polychrome Aufglasur.
Bez.: Manufakturmarke (grün, unter Glasur), Handgemalt 1956, Malersignet (grün, handschriftlich).
Ausst.-Kat. Rosenthal Hundert Jahre Porzellan, Kestner-Museum Hannover 1982, S. 87.
€ 1.200 - 1.500

495
Jean Besnard
Kleine Schale, 1930er Jahre

H. 6,4 cm.
Steingut, türkisgrün glasiert.
Bez.: J. Besnard (geritzt).
€ 1.000 - 1.400

496
Pol Chambost (im Stile von)
Vase, 1940er Jahre

H. 21,1 cm.
Steingut, grün glasiert, graues Craquelé.
Abbildung im Internet.
€ 450 - 500

497
Pol Chambost
Schale, 1940er Jahre

H. 8,5 cm, Ø 31,3 cm.
Steingut, dunkelgrün und anthrazitgrau glasiert.
Bez.: MADE IN FRANCE (geprägt).
Abbildung im Internet.
€ 400 - 450

498
Marianne Lüdicke
Sitzende, 1945

H. 22,6 cm.
Terracotta.
Bez.: ML 1945 (geritzt).
€ 700 - 800

499
Hans (Nick) Roehricht
20-teiliges Stapelgeschirr 'TC 100', 1958/59

Kanne mit Deckel, 4 Tassen mit Untertassen, 4 Dessertteller, 4 Schalen, 4 Eierbecher, Milchkännchen, Zuckerdose, Schälchen.
H. 4-10 cm; Ø 5,5-19 cm.
Porzellanfabrik Thomas, Marktrechwitz.
Porzellan, weiß, glasiert.
Bez.: Manufakturmarke.
Für vier Personen.
€ 600 - 700



495



498



499

501
Up & Up, Massa
Vase, 1970er Jahre

H. 33 cm.
Schwarzer Marmor.
Bez.: Herstelleraufkleber.
Abbildung im Internet.
€ 500 - 600

502
Manufacture Nationale de Sèvres
Fußschale, 1971

H. 12 cm, Ø 13 cm.
Porzellan, weiß, glasiert, rostrote Unterglasur.
Bez.: Manufakturmarke Sèvres, Marke der Malerabteilung mit Jahresbuchstaben AE, FF (blau, unter Glasur), BC 3-75 PAA (geritzt).
Nach Vorbild eines chinesischen Gefäßes aus dem 15. Jahrhundert, das im Metropolitan Museum, New York ausgestellt ist.
Abbildung im Internet.
€ 400 - 450



505

500
Südafrika
Drei weite Zierteller, 1970er Jahre

Ø 53-57 cm.
Steinzeug, braun-blau geflammt glasiert.
€ 2.400 - 3.400



500

503
Giuseppe Raimondi
Eierbecher 'Guggenheim' aus der Serie 'I Monumenti', 1975

H. 13,5 x 22 x 16 cm.
Anthologie Quartett, Bad Essen, 1990er Jahre.
Steingut, weiß glasiert.
Abbildung im Internet.
€ 300 - 350

504
Eduardo Paolozzi
Tischuhr 'Bell Tower', 1980er Jahre

H. 51 cm.
Rosenthal, Selb.
Porzellan, weiß, Holzsockel, schwarz lackiert.
Bez.: Herstellermarke mit Faksimile-Signatur, 99/61, Eduardo Paolozzi.
Nummer 61 aus einer limitierten Auflage von 99 Exemplaren.
Batteriebetrieben. In Originalbox.
€ 1.000 - 1.500



504

505
Dorothy Hafner
16-teiliges Teeservice 'Flash', 1985

Vorlegeteller: Ø 36 cm; Schale: H. 10 x 26 x 13 cm; Keksdose mit Deckel: H. 15 x 23 x 11,5 cm; Teekanne: H. 19 x 24 x 8 cm; Zuckerdose: H. 10 x 10 x 6 cm; sechs Tassen mit Untertassen: H. 7 cm, Ø 15 cm; vier Dessertteller: Ø 16 cm; Speiseteller: Ø 19,5 cm.
Rosenthal, Selb.
Steinzeug, beige, glasiert, mit Aufglasurdekor.
Bez.: Rosenthal, studio-linie, Germany, Künstlersignet, Formnummern.
Zuckerdose geklebt.
€ 700 - 800



506



507

506
Else Wenz-Vietor
Kanne, um 1924

H. 31,5 cm.
Deutsche Werkstätten, München.
Messingblech, Leder.
DKD LV (1924/1925), S. 52.
€ 500 - 550

507
Hayno Focken
Schale, um 1930

H. 15,8 cm, Ø 51,5 cm.
Messingblech, punzierter Dekor.
Bez.: Werkstattsignet.
Widmung: ZUR VERMÄHLUNG HERZLICHE GLÜCK UND
SEGENSWÜNSCHE ALBERT NESTLER A.G. LAHR.
€ 1.000 - 1.200

508
Deutschland
Lampenfuß, um 1940

H. 56 cm.
Messingrohr, Messingblech, Holz, blau lackiert.
Sehr handwerklich. Repariert; nicht funktionsfähig.
€ 1.000 - 1.200



508

509
Mailand
Vase, 1970er Jahre

H. 26,5 cm.
Silber.
Bez.: 800, MADE IN ITALY, LAVORAZIONE A MANO, Bescha-
marken Stern, 905 MI (geprägt).
€ 900 - 1.200

510
Mathieu Matégot
Papierkorb, 1951

H. 24,5 cm, Ø 23,7 cm.
Frankreich.
Streckmetall, braun lackiert.
Jousse/Mondineu, Mathieu Mategot, Paris 2003, Nr. 37.
Abbildung im Internet.
€ 200 - 250

511
Christofle, Paris
Zweiteilige Schale, 1960er Jahre

H. 4 x 32 - 33,5 x 19 - 19,5 cm.
Galliametall.
Bez.: Herstellermarke, Springer (O/C) (geprägt).
Abbildung im Internet.
€ 250 - 300

512
Studio Del Campo, Italien
Zierteller, 1960er Jahre

Ø 37 cm.
Kupferblech, mit Edelmetallfolie belegt, polychrom emailliert.
Versilberter Rand.
Bez.: delcampo (geprägt).
€ 700 - 800



512



509

513

513
Albert Leclerc
Zwei Stifthalter, 1966

H. 5 x 12,5 x 9 cm.
Il Sestante, Mailand.
Aluminium, gebürstet.
Bez.: Herstelleraufkleber.
€ 700 - 800

514

**Silvio Coppola
Zwei Obstschalen, 1970er Jahre**

H. 11,5 x 25 x 25 cm bzw. H. 7 x 27 x 27 cm.

Alessi, Crusinallo.

Metallblech, schwarz lackiert, Epoxidharz, schwarz, Edelstahlblech, schwarzer Kunststoff.

Bez.: Herstellerprägung bzw. Herstelleraufkleber.

Alessi, Die Traumfabrik, Verona 2001, S. 22 (schwarze Schale).

Abbildung im Internet.

€ 200 - 250



516

515

**Gino Colombini
Schale/Ablage, 1963**

38 x 11 cm.

Kartell, Noviglio.

Ebanil-Kunststoff, schwarz.

Bez.: Herstelleretikett.

Abbildung im Internet.

€ 300 - 400

516

**Gabriella Crespi
Fotorahmen, 1970er Jahre**

H. 19 cm.

Crespi d.l.g., Buscate.

Messingblech, versilbert, farbloses Glas, grüner Samt.

Bez.: Gabriella Crespi (geprägt).

€ 1.500 - 1.800



518

517

**Erik Bagger
Fliegenklatsche, 1987**

L. 33,5 cm.

Form Function, Dänemark.

Edelstahl, Kunststoff, schwarz.

Bez.: Herstellerprägung.

Abbildung im Internet.

€ 60 - 80

518

**Peter Großhauser; Herwig Huber
Kerzenständer, 1988**

H. 160 cm.

FAUXPAS, Augsburg.

Bandstahl, geschwärzt, teilweise verzinkt, Beton.

€ 400 - 500

519

**Arthur Krupp, Mailand
97-teiliges Besteckset '900', um 1930**

Schöpfkelle, 12 Speiselöffel, 24 Speisegabeln, 12 Speisemesser, 12 Fischmesser, 12 Dessertlöffel, 12 Vorspeisemesser, 12 Vorspeisegabeln. L. 14-31,5.

Arthur Krupp, Mailand.

Metall, versilbert.

Bez.: Herstellermarke Arthur Krupp Milano, 90, Versilberungsgrad.

Mit gravierten Besitzerinitialen FB.

Ausst.-Kat. Metallkunst, Bröhan-Museum, Berlin 1990, S. 34, Nr. 37.

€ 2.000 - 3.000



519



520

520

**Paul Voss
48-teiliges Besteck '2720', 1952**

6 Speisemesser, 6 Speisegabeln, 5 Speiselöffel, 6 Suppenlöffel, 6 Dessertlöffel, 6 Dessertgabeln, 6 Teelöffel, 6 Mokkalöffel, Zuckerlöffel. L. 10-21,3 cm.

C. Hugo Pott, Solingen.

Edelstahl.

Bez.: Herstellerprägungen.

Kat. Pott Bestecke, Solingen o.J., S. 36 f.

€ 600 - 700

521

**Tias Eckhoff
103-teiliges Besteck 'Cypress', 1954**

Schöpfkelle, 2 Vorlegelöffel, 9 Speiselöffel, 9 Speisegabeln, 9 Speisemesser, 9 Vorspeisegabeln, 9 Vorspeisemesser, 9 Fischgabeln, 9 Fischmesser, 8 Dessertgabeln, 9 Dessertmesser, 9 Dessertlöffel, 9 Kaffeelöffel, 2 Löffel. L. 14,5 - 24,8 cm.

Georg Jensen, Kopenhagen.

Sterlingsilber, Edelstahl.

Bez.: GEORG JENSEN im Oval, STERLING DENMARK (geprägt), GEORG JENSEN DENMARK, STAINLESS STEEL.

Drucker, Georg Jensen, Atglen 2001, S. 264, S. 282.

€ 3.500 - 4.000

522

**Bořek Šípek (zugeschrieben)
Vier Besteckteile, um 1989**

L. 20-23 cm.

835er Silber.

Bez.: Werkstattmarke, 835.

Abbildung im Internet.

€ 700 - 800

523

**Angelo Mangiarotti
24-teiliges Besteck 'Ergonomica', um 1990**

Je sechs Speiselöffel, Speisegabeln, Speisemesser und Dessertlöffel.

L. 13,9 - 21,5 cm.

Mepra, Lumezzane.

Edelstahl.

Bez.: Herstellermarke.

Abbildung im Internet.

€ 300 - 350



521

524

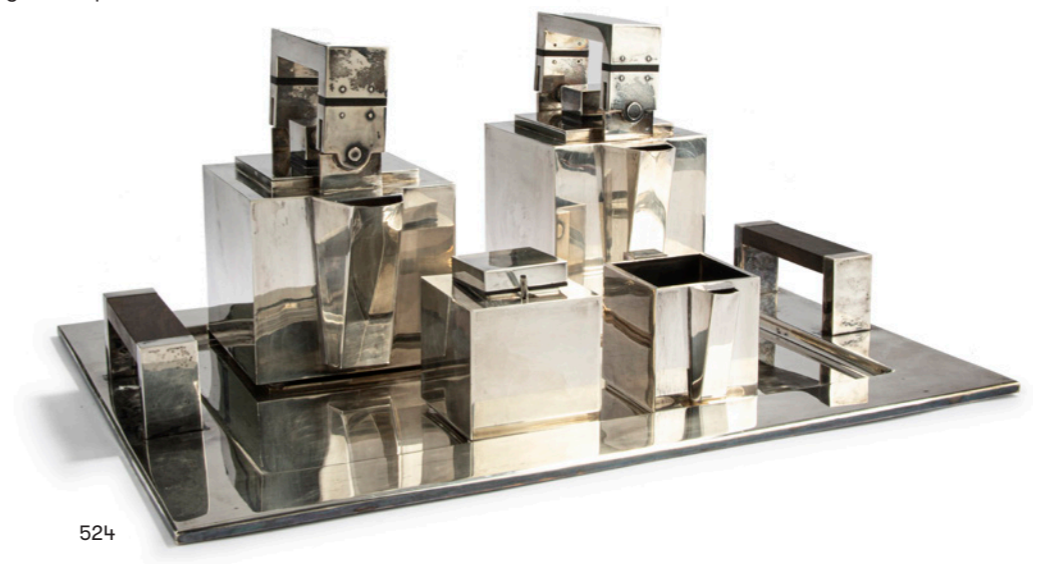
**Markus Engert
Sechsteiliges Service 'Kubus', 1990er Jahre**

Tablett: 48,5 x 36,5 cm; Kaffeekanne: H. 20,4 x 11 x 15 cm; Teekanne: H. 19 x 12,5 x 17,5 cm; Sahnegießer: H. 7,3 x 6,5 x 10,4 cm; Zuckerdose mit Löffel: H. 9 cm.

Sterlingsilber, Ebenholz.

Bez.: Beschaumarke (Halbmond, Krone), Künstlersignet, 925 (geprägt).

€ 5.000 - 6.000

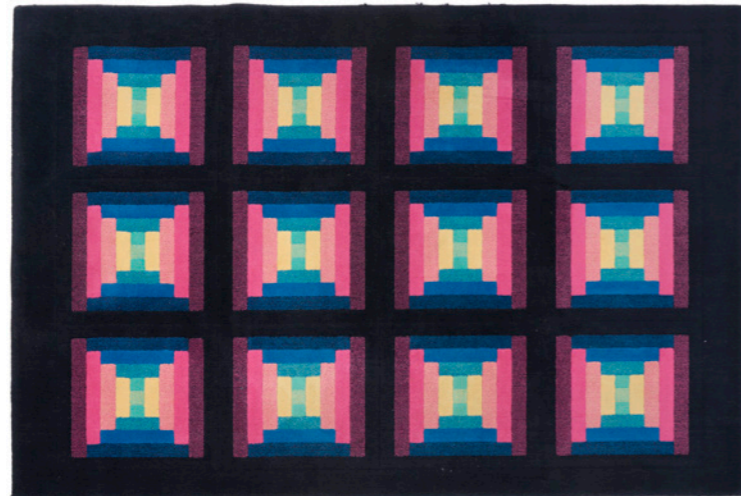


524



525
Jean Lurçat
Tapisserie 'Papillon', um 1955
 99 x 78 cm.
 Gewebte polychrome Wolle.
 Bez.: L. (eingewebt).
€ 2.500 - 2.800

526
Namibia (zugeschrieben)
Zwei Zebrafelle, 1960er Jahre
 276 x 217 cm.
 Nicht bescheinigungspflichtig nach dem Washingtoner
 Artenschutzübereinkommen.
 Abbildung im Internet.
€ 900 - 1.200



527

527
Ottavio Missoni
Teppich, 1980er Jahre
 240 x 160 cm.
 T.&J. Vestor, Golasecca; Missoni, Mailand.
 Wolle, vielfarbig.
 Bez.: Hersteller aufnäher.
€ 1.400 - 2.000

528
Ottavio Missoni
Teppich 'Sirio', 1980er Jahre
 237 x 166 cm.
 T.&J. Vestor, Golasecca; Missoni, Mailand.
 Wolle, vielfarbig.
 Bez.: Hersteller aufkleber.
€ 1.400 - 2.000



528

529
Pablo Picasso (nach)
Teppich 'Bouquet de l'amitié', 1997
 240 x 200 cm.
 Desso, Waalwijk.
 Reine Neuseeland-Schurwolle.
 Bez.: Herstelleretikett.
 Nach der Original-Lithographie von 1958.
€ 800 - 900

530
Pablo Picasso (nach)
Teppich 'Musicos con mascararas', 1994
 200 x 170 cm.
 Unland, Niederlande.
 Wolle, vielfarbig.
 Bez.: Hersteller aufkleber mit Angaben zum Künstler, Motiv und
 Auflage.
 Nach dem Gemälde von 1921. Die Nummer 302 aus einer auf 500
 Exemplare limitierten Edition.
€ 800 - 1.200

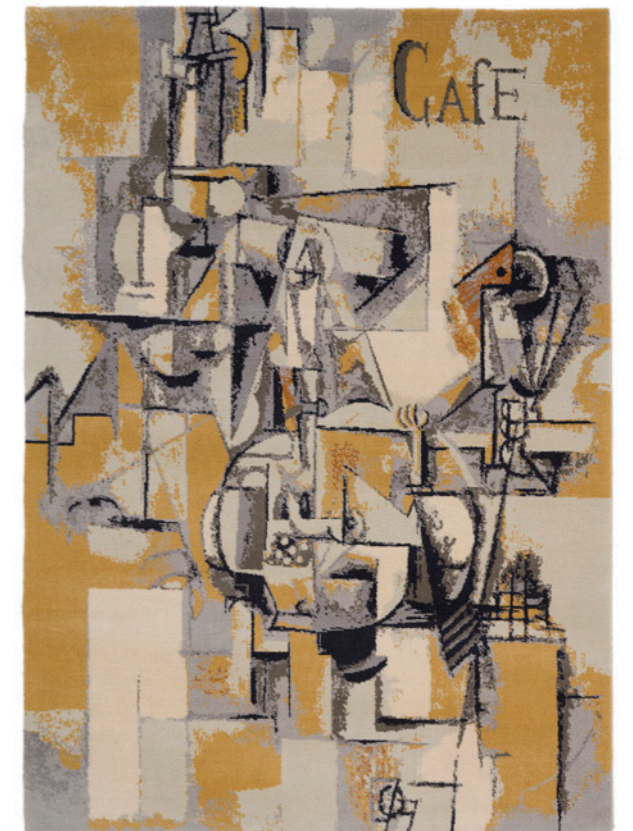


530

531
Pablo Picasso (nach)
Teppich 'La Paloma con guisantes', 1994
 200 x 170 cm.
 Unland, Niederlande.
 Wolle, vielfarbig.
 Bez.: Hersteller aufkleber mit Angaben zum Künstler, Motiv und
 Auflage.
 Nach dem Gemälde von 1912. Die Nummer 279 aus einer auf 500
 Exemplare limitierten Edition.
€ 800 - 1.200



529

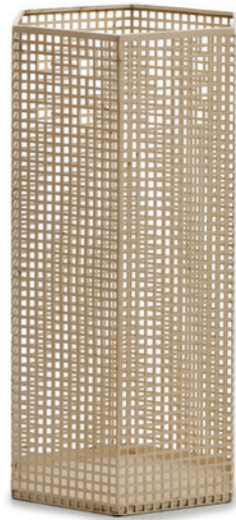


531

532

Josef Hoffmann (nach)
Schirmständer, um
1906/2000er Jahre

H. 49 x 22 x 26 cm.
Bieffeplast, Padua, 2000er Jahre.
Metallblech, weiß lackiert.
Bez.: Herstelleraufkleber.
€ 400 - 500



532

533

Rudolf Steiner (Umkreis)
Zwei anthroposophische Buchstützen, zwei
Bilderrahmen, ein Kerzenleuchter, 1930-1950

H. 12 - 19 cm.
Rüsterholz, geschnitzt, farbloses Glas.
Abbildung im Internet.
€ 600 - 800

534

Italien
Drei Wandspiegel, 1930er Jahre

H. 35,5-41 x 45,5-53 cm.
Holz, teilweise ebonisiert, Wurzelholz furnier, Spiegelglas.
Abbildung im Internet.
€ 400 - 500

535

Carlo Mollino
Drei Kleiderhaken 'Homage to the Orengo
House', Turin, 1949

H. 32 x 19,5 x 14,5 cm.
Galleria Colombari, Mailand, 1990.
Kunststoff, farblos, blau und schwarz, Messing.
Domus III (1950-1954), S. 192 (1951).
€ 500 - 600



535

536

Marcel Breuer
Miniaturmodell des Sessels 'B35', 1928/29

H. 14 x 9,8 x 13,5 cm.
Vitra Design, Weil am Rhein.
Metalldraht, verchromt, Textilbezug, blau, Holz, schwarz lackiert.
Bez.: Aufkleber Vitra Design Museum, Miniatures Collection.
In Originalverpackung. Mit Broschüre.
€ 400 - 450

537

Charles Eames; Ray Eames
Miniaturmodell des Sessels 'LCW', 1945

H. 11,5 x 9,2 x 9,5 cm.
Vitra Design, Weil am Rhein.
Holz, schwarz lackiert, schwarz-weißes Kunstfell.
Bez.: Aufkleber Vitra Design Museum Miniatures Collection.
In Originalverpackung. Mit Broschüre.
€ 400 - 450

538

Charles und Ray Eames
Miniaturmodell des Tisches 'CTW', 1945

H. 6,8 cm, Ø 14,5 cm.
Vitra Design, Weil am Rhein.
Holz, schwarz lackiert.
Bez.: Aufkleber Vitra Design Museum Miniatures Collection.
In Originalverpackung. Mit Broschüre.
€ 350 - 400



536



538



537



539

539

Charles und Ray Eames
Miniaturmodell des Schaukelstuhls 'RAR', 1950

H. 11,5 x 10 x 12 cm.
Vitra Design, Weil am Rhein.
Kunststoffschale, grün, Metallstäbe, Holzschienen.
Bez.: Aufkleber Vitra Design Museum Miniatures Collection.
In Originalverpackung. Mit Broschüre.
€ 400 - 450

540

Shiro Kuramata
Miniaturmodell des Sessels 'How High the Moon', 1986

H. 12 x 15,5 x 13,5 cm.
Vitra Design, Weil am Rhein.
Vernickelter Metalldraht.
In Originalverpackung. Mit Broschüre.
€ 450 - 500



540



541

541
F.A.F. Florenz
Schachspiel, 1944-68

H. 4,4-7,9 cm. H. 3,3 x 34 x 34 cm.
 Silber, vergoldet, Onyxsockel. Schachbrett mit Marmor und Malachit.
 Bez.: F.A.F., Florentiner Silberpunze, 800 (geprägt).
 In zwei originalen, mit grünem Samt bezogenen Kartons.
€ 4.500 - 5.000

542
Carl Auböck
Zwei Wandregale, 1950er Jahre

H. 30,5 x 42,5 x 19,5 cm.
 Werkstätte Carl Auböck, Wien.
 Schichtholz, dunkel gebeizt, Messingstäbe.
 Kat. Die Arbeiten der Werkstätte Carl Auböck - fotografiert von 1948 - 2005, Wien 2005, S.III/21.
€ 1.500 - 1.800



542

543
Italien
Wanduhr 'Real Caffé', um 1954

Ø 37 cm.
 Kunststoff rot und cremeweiß, farbloses Glas.
 Abbildung im Internet.
€ 250 - 300

544
Italien
Vier Wandspiegel, 1950er Jahre

52 x 43 cm / 49 x 49 cm / 65 x 44 cm / 77 x 48 cm.
 Rattengeflecht, Spiegelglas, Messingketten.
 Abbildung im Internet.
€ 400 - 500

545
Ico Parisi (zugeschrieben)
Stummer Diener, 1950er Jahre

H. 145 x 44 x 40 cm.
 Fratelli Reguitti, Agnosine.
 Buchenholz, dunkel gebeizt, Messing.
 Bez.: Herstellerstempel.
 Abbildung im Internet.
€ 500 - 600

546
Italien
Vier Paar Türgriffe, 1960/70er Jahre

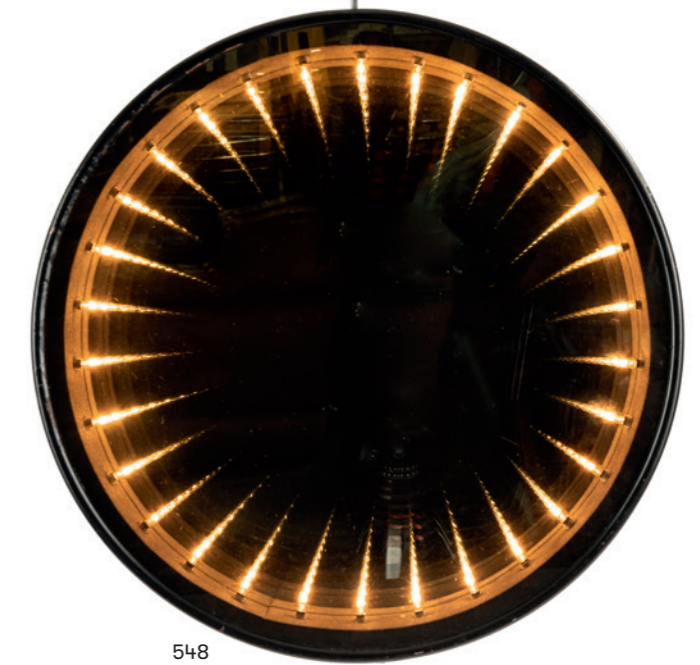
Je 30 x 13 cm.
 Metallrohr, Aluminiumblech, rotes Glas.
 Abbildung im Internet.
€ 600 - 700

547
Italien
Tischspiegel, um 1960

H. 50 cm, Ø 43,5 cm.
 Metallblech, Bandmetall, mattiert,
 Holz, weiß lackiert, Spiegelglas,
 farblos und rauchbraun.
€ 300 - 400



547



548

548
Italien
Beleuchteter Spiegel 'Infinity', 1970er Jahre

H. 10,5 cm, Ø 43,5 cm.
 Metallblech, schwarz lackiert, farbloses Glas, Spiegelglas, Glühlampen.
 Der Spiegel wurde fachgerecht revidiert.
€ 1.000 - 1.200

549
Paola Navone; Ettore Sottsass; Superstudio
Zwölf Laminatmusterentwürfe, Anfang 1980er Jahre

33,5 x 24 cm.
 Abet Laminati, Mailand.
 Kunststofflaminat, mehrfarbig.
 Elf Laminatmuster für Memphis und ein 'Quaderna'-Muster von Superstudio.
€ 650 - 800



549

551



550
Charles O. Perry
Skulptur 'Dada', 1967

H. 8 x 8 x 8 cm.
 Gavina, Centro Duchamp, Italien.
 Fichtenholz.
 In Originalkarton.
 € 600 - 700



550

551
Werner Schmidt
Sechs Vasenobjekte, 1990-2000er Jahre

H. 18 - 21 cm.
 Verschiedene Holzarten, gedrechselt.
 Bez.: Künstlersignet (handschriftlich).
 € 700 - 800

552
Werner Schmidt
Sechs Vasenobjekte, 1990-2010er Jahre

H. 19 - 25 cm.
 Verschiedene Holzarten, gedrechselt.
 Bez.: Künstlersignet (geritzt bzw. handschriftlich).
 € 700 - 800

553
Werner Schmidt
Fünf Holzskulpturen, 1990er Jahre

H. 24 - 39 cm.
 Verschiedene Holzarten, gedrechselt.
 Bez.: Künstlersignet (handschriftlich).
 € 600 - 700

554
Fiam, Pesaro
Zeitungsständer, um 1990

H. 27 x 41,5 x 40 cm.
 Farbloses Glas, Metallrohr, schwarz lackiert.
 Abbildung im Internet.
 € 300 - 400

555
Gaetano Pesce
Schale 'Spaghetti', 1995

H. 12 cm, Ø 30 cm.
 Fish Design, New York, 2013.
 Kunstharz, rot und pink.
 Bez.: Herstellerprägung.
 € 400 - 500



555

556
Gaetano Pesce
Tablett 'Try Tray', 1998

40 x 40 cm.
 Fish Design, New York, 2010er Jahren.
 Kunstharz, grau und blau.
 Bez.: Herstellerprägung.
 Abbildung im Internet.
 € 180 - 200

552



553





557

557
Charles und Ray Eames
Schaukelstuhl 'RAR', 1950

H. 70 x 64 x 66 cm.
 Herman Miller, Zeeland.
 Fiberglasverstärkter Kunststoff, cremeweiß,
 rotes Kunstleder.
 Bez.: Herstellerprägung, zwei Original-
 etiketten.
 Neuhart, Eames design, New York 1994,
 S. 141.
€ 1.500 - 2.000

558
Charles und Ray Eames
Armlehnstuhl 'Plastic Armchair'
auf 'Eiffelturm'-Gestell, 1950-53

H. 80 x 65 x 64 cm.
 Herman Miller, Zeeland.
 Fiberglasverstärkte Polyesterschale, beige,
 Metallstäbe, verchromt, schwarzer Gummi.
 Bez.: Herstellerprägungen.
 Neuhart, Eames design, New York 1994,
 S. 139 f.
€ 900 - 1.200

559
Rupprecht Skrip
Wandleuchte , um 1950

H. 55 cm, L. 125-160 cm, Ø 16 cm.
 Skrip Leuchten, Deutschland.
 Teakholz, Kokosnüsse, Textilfaser-Schirme.
 Nicht zusammengebaut.
 Abbildung im Internet.
€ 600 - 700

560
Hannes Chor
Zwei kleine Kommoden, 1950er
Jahre

H. 60 x 45 x 31 cm.
 Holzkastenkonstruktion, Mahagoniholz,
 Tischlerplatte mit Mahagonifurnier; Messing-
 beschläge.
€ 900 - 1.200

561
Wim Rietveld (zugeschrieben)
Sofatisch, 1950er Jahre

H. 50 x 120,5 x 55,5 cm.
 Niederlande.
 Metallprofile, grau lackiert, farbloses Glas.
 Abbildung im Internet.
€ 400 - 500



558

562
Armin Wirth
Zwei Klappstühle 'Aluflex', 1951

H. 75 x 48 x 48 cm.
 Philip Zieringer Metallwerke, Schweiz.
 Aluminiumrohr, Flugzeugsperrholz, gelb und
 grün lackiert.
 Frühe Ausführung.
 Abbildung im Internet.
€ 400 - 500



560



563

563
Florence Knoll
Zwei Hocker, um 1950

H. 46 cm, Ø 34 cm.
 Knoll International, New York.
 Metallstäbe, weiß lackiert, Buchenholz,
 schwarz lackiert.
 Rouland, Knoll Furniture, Atglen 1999, S. 55.
€ 1.000 - 1.500

564
Max Bill; Hans Gugelot; Paul Hil-
dinger
Zwei 'Ulmer Hocker', 1953

H. 44 x 38,5 x 29,5 cm.
 Wohnbedarf, Zürich.
 Tannenholz, Buchenholz.
 Bez.: Bill (handsigniert, rot, 2x).
€ 700 - 900

565
Frankreich
Dreibeinhocker, 1950er Jahre

H. 58 x 40 x 38 cm.
 Holz.
 Abbildung im Internet.
€ 200 - 300



564



566

566
Guglielmo Ulrich (zugeschrieben)
Zwei Stühle, 1950er Jahre

H. 86,5 x 43 x 49 cm.
 Pozzi, Mariano Comense, 1970er Jahre.
 Nussbaumholz, Leder, schwarz.
 Bez.: Pozzi, Logo auf Polsterunterseite.
€ 600 - 700

567
Pier Luigi Colli (zugeschrieben)
Konsoltisch, Wandspiegel, zwei Hocker, um 1950

Tisch: H. 80 x 79 x 30 cm; Spiegel: 99,5 x 64 cm;
 Hocker: H. 42 cm, Ø 35 cm.
 Italien.
 Messingrohr, Messingblech, farbloses Glas,
 Spiegelglas, rotes Vinyl.
€ 600 - 800

568
Giorgio Rinaldi
Fünf Stapelstühle 'DU 253', um 1952

H. 75,5 x 45 x 53 cm.
 Rima, Padua.
 Metallrohr, verchromt, Bakelit, rotbraun.
 Bez.: Herstellerstempel (erhaben).
€ 500 - 600



568



567

569
Bengt Ruda
Zweiersofa 'Triva', um 1953

H. 82 x 140 x 72 cm.
 NK, Nordiska Kompaniet, Stockholm.
 Buchenholz auf Mahagoni gebeizt, weißer
 Textilbezug.
 Vgl. Gordan, Svenska Stolar, Stockholm
 2002, S. 146.
€ 1.500 - 2.000

570
Italien
Kommode / Anrichte, 1950er Jahre

H. 88 x 200 x 61 cm.
 Holzkastenkonstruktion, Nussbaumholz,
 Nussbaumfurnier, Wurzelholzfurnier, Mes-
 sing, Glas, schwarz.
€ 500 - 700

571
Italien
Deckenleuchte, 1950er Jahre

H. 20 cm (ohne Aufhängung), Ø 50 cm.
 Kupferblech, innen weiß lackiert.
 Abbildung im Internet.
€ 300 - 350



573



570



569

572
Azucena, Mailand (im Stile von)
Zwei Tischleuchten, 1950er Jahre

H. 43 cm, Ø 20 cm.
 Messingrohr, Messingblech, weißes Glas.
 Abbildung im Internet.
€ 350 - 400

573
Oscar Torlasco
Deckenleuchte, 1950er Jahre

H. 121 cm, Ø 98 cm.
 Lumi, Rom (zugeschrieben).
 Messingrohr und Messingblech.
€ 1.400 - 1.800



574

574
Alvar Aalto
Deckenleuchte 'A 337', 1954

H. 35 cm, Ø 58 cm.
 Valaistustyö Ky, Helsinki für Artek, Helsinki.
 Aluminiumblech, lichtgrau lackiert.
 Bez.: Valaistustyö A 337.

Kellein, alvar & aino aalto. design, Ostfildern
 2005, S. 170 f.
€ 700 - 900

575
Tito Agnoli
Klemmleuchte '255', 1954

H. 60 cm.
 Oluce, Mailand.
 Metallrohr, Metallblech, vernickelt, schwarzer
 Kunststoff, Metallstift.
€ 700 - 900



575

576
Oswaldo Borsani
Sofa / Bett 'D 70', 1954

H. 78 x 191 x 95-140 cm.
 Tecno, Mailand.
 Metallrohr, Metallblech, schwarz lackiert,
 grauer Textilstoff.
 Bez: Herstellerplakette.
 Gramigna, Repertorio 1950-2000, Bd. 1,
 Turin 2003, S. 34; Bosoni, Borsani, Mailand
 2018, S. 448 ff.
€ 3.500 - 4.000



576

577
Italien
Drei Wandleuchten, um 1950

L. 29 cm, Ø 18 cm.
 Messingblech, Messingrohr, Aluminiumblech,
 mintgrün und weiß lackiert.
 Elektrifizierung erneuert.
 Abbildung im Internet.
€ 350 - 400

578
Italien
Zwei Wandleuchten, um 1950

L. 26 cm, Ø 18 cm.
 Aluminiumblech, weiß und rot lackiert.
 Elektrifizierung erneuert.
 Abbildung im Internet.
€ 300 - 350

579
Gaetano Scolari
Deckenleuchte '5011', um 1953

H. 55 cm, Ø 65 cm.
 Stilnovo, Mailand.
 Aluminiumblech, schwarz und weiß lackiert,
 Messingrohr, Messingblech, Glas farblos und
 mattiert.
 Dabei: Gegengewicht zur Höhenverstellung (ohne
 Abbildung).
 Ausst.-Kat. Stilnovo apparecchi per
 l'illuminazione, Galerie Luminaires-Moderniste,
 Berlin 2016, S. 38, S. 88 f., S. 124, S. 157.
€ 1.500 - 1.800



579

580
Italien
Ladentheke, 1950er Jahre

H. 84 x 121 x 70 cm.
 Teakholz, Teakholzfurnier, Holzkonstruktion, mint-
 grünes Kunststofflaminat, Messing.
€ 600 - 700



580

581
Vittorio Dassi (zugeschrieben)
Vier Stühle, um 1954

H. 97 x 47 x 49 cm.
 Dassi, Lissone (zugeschrieben).
 Ahornholz, Textilbezug, grau.
€ 600 - 700



581

582
Stilnovo, Mailand (zugeschrieben)
Tischleuchte, 1950er Jahre

H. 49 cm, Ø 27 cm.
 Messingrohr, Aluminiumblech, teilweise rot
 lackiert, Metallblech, schwarz lackiert,
 rot und schwarz.
 Abbildung im Internet.
€ 300 - 350

583

**Venini & Co., Murano (zugeschrieben)
Deckenleuchte, um 1950**

H. 87 cm (mit Aufhängung), Ø 46 cm.
Messingrohr, Messingblech, weißes Glas.

€ 500 - 600



583

584

**Angel Pazmino
Vier Klappstühle, 1950er Jahre**

H. 90 x 62,5 x 80 cm.
Meubles de Estilo, Ecuador.
Holz, dunkel gebeizt, geprägtes Leder, dunkelbraun.
Bez.: Herstellerstempel.

€ 1.200 - 1.800

585

**Angel Pazmino
Sofatisch, 1950er Jahre**

H. 43,5 cm, Ø 85,5 cm.
Meubles de Estilo, Ecuador.
Holz, dunkel gebeizt, gedrechselt, Leder, dunkelbraun,
geprägt.

Bez.: Herstellerstempel.

Abbildung im Internet.

€ 300 - 400



584

586

**Angel Pazmino
Drei Satteltische 'El Inca', 1950er Jahre**

H. 54 - 59,5 x 31 - 42 x 33 - 51 cm.
Meubles de Estilo, Ecuador.
Holz, dunkel gebeizt, gedrechselt, Leder, dunkelbraun, geprägt.
Bez.: Herstellerstempel.

Abbildung im Internet.

€ 300 - 400

587

**Fritz Hansen, Allerød
Hocker '3170', 1955**

H. 45 cm, Ø 34 cm.
Metallrohr, verchromt, Schichtholz mit Buchenholz furnier
Abbildung im Internet.

€ 150 - 200



589

588

**Christian Dell
Tischleuchte '6722', 1955**

H. ca. 30 x 15 x ca. 19 cm.
Kaiser & Co., Neheim-Hüsten.
Metallrohr, verchromt, Metallblech, cremefarben lackiert,
Kunststoff, weiß.

Bez.: Herstellerprägung.

Abbildung im Internet.

€ 600 - 700



591

589

**Azucena, Mailand (zugeschrieben)
Vier Wandleuchten, 1950er Jahre**

H. 32 cm, Ø 28 cm.
Messingblech, teilweise schwarz lackiert, Pressglas, farblos,
mattiert.

€ 2.200 - 3.000



590

590

**Everest Furniture, Niederlande
Schmink-/Schreibtisch, 1950er Jahre**

H. 87,5 x 93,5 x 60 cm.
Holzkastenkonstruktion mit Buchenholz furnier, teilweise rot
lackiert, innen Teakholz furnier, Buchenholz, Griff aus Nuss-
baumholz, Spiegelglas.

€ 900 - 1.200

591

**Italien
Sieben Wandleuchten, um 1950**

L. 25 cm, Ø 13 cm.
Messingblech, Messingrohr, Aluminiumblech, mintgrün und
weiß lackiert.
Elektrifizierung teilweise erneuert.

Dabei: ein Ersatzschirm.

€ 600 - 700



592
Italien
Tischleuchte, 1950er Jahre
 H. 45,5 cm, Ø 26,5 cm.
 Messingrohr, Aluminium und Kupferblech,
 perforiert, schwarz lackiert.
€ 900 - 1.200

593
Poltrone Fully Flex, Forli
Zwei Armlehnsessel 'Fully Flex',
um 1955

H. 87 x 69,5 x 82 cm.
 Gelbes und blaues Vinyl, Messingrohr.
 Bez.: Herstellermetallplakette.
€ 2.000 - 3.000



594

594
Thonet, Frankenberg
Stuhl, um 1955

H. 70 x 69 x 52 cm.
 Metallrohr, schwarz lackiert, senffarbenes
 Kunstleder.
 Bez.: Herstellermetallplakette.
€ 600 - 700

595
Vereinigte Werkstätten, München
(zugeschrieben)
Servierwagen, 1950er Jahre

H. 55,5 x 73,5 x 53 cm.
 Metallrohr, weiß lackiert, Metallblech, rot
 lackiert, Messingblech, Messingkugeln.
€ 600 - 700

596
Adrien Audoux; Frida Minet
Zwei Armlehnsessel, 1950er
Jahre

H. 77 x 64 x 66 cm.
 Vibo Vesoul, Marseille.
 Buchenbugholz, dunkel gebeizt,
 Sisalkordel.
€ 700 - 900



595



596

597
Deutschland
Arbeitstisch, 1950er Jahre

H. 80,5 x 180 x 79,5 cm.
 Stahlrohr, verchromt, Holzplatte mit
 grün-weiß marmorierter Resopalbe-
 schichtung, schwarzer Kunststoffum-
 leimer.
€ 1.000 - 1.500



597

598
Leonard Linden
Zwei 'Regie-Stühle', um 1956

H. 83 x 60 x 44 cm.
 McGuire, San Francisco, 1980er Jahre.
 Eichenrundholz, rot gebeizt, dunkelblaues
 Kunstleder, Kunstledergurte, Messing.
 Abbildung im Internet.
€ 400 - 500



598

599
Einar Johansen (zugeschrieben)
Tischleuchte '1067', 1950er Jahre

H. 50,5 cm, Ø 43 cm.
 Søholm Stentøj, Bornholm.
 Steinzeug, geflammt blau und braun gla-
 siert; Papierschirm.
 Bez.: Stentøj Søholm Denmark 1067 (geritzt).
€ 1.000 - 1.200



599



601

600
SLZ, Swiss Lamps, Zürich (zugeschrieben)
Stehleuchte, 1950er Jahre

H. 142 cm, Ø 29,5 cm.
 Metallrohr, Metallguss, vernickelt, teilweise lichtgrau lackiert, Metallblech, lichtgrau lackiert.
€ 700 - 800

601
Paul Schneider von Esleben
Sofatisch, um 1956

H. 47 x 114 x 49 cm.
 Metallrohr, verchromt, farbloses Glas, Stahlkugeln, geschwärzt.
 Entwurf für die Lobby des Mannesmann-Hochhauses in Düsseldorf (1952-56).
 Glasplatte mit größerer Bestoßung.
 von Esleben (Hrsg.), Paul Schneider von Esleben, Entwürfe und Bauten, Stuttgart 1996, S. 79.
€ 1.800 - 2.000

602
Arne Jacobsen
Tischleuchte 'AJ', 1957

H. 53 cm.
 Louis Poulsen, Kopenhagen.
 Metallblech, Metallrohr, schwarz lackiert.
€ 600 - 700

603
Paulo Mendes da Rocha
Sessel 'Paulistano', 1957

H. 83 x 71 x 78 cm.
 Objekte, Peynier, 2010er Jahre.
 Stahlrohr, matt schwarz lackiert, roter Textilbezug.
 Bez.: Hersteller aufnäher.
€ 800 - 900



600

602



604



605

606
Italien
Schaukelstuhl, 1950er Jahre

H. 118 x 53 x 80 cm.
 Rüsterholz, Schilfgrasgeflecht.
 Abbildung im Internet.
€ 300 - 350

607
Pierre Paulin
Sessel 'Pumpkin', 1950er Jahre

H. 70 x 103 x 82 cm.
 Ligne Roset, Paris, 2010er Jahre.
 Metallgerüst, Schaumstoff, roter Textilbezug.
 Bez.: Hersteller aufnäher, Hersteller aufkleber.
€ 1.200 - 1.800



603

604
Eero Saarinen
Zwei Beistelltische 'Tulip' - '160 MC', 1957

H. 52 cm, Ø 41 cm.
 Knoll International, New York.
 Aluminiumguss, schwarz lackiert, Schieferplatte.
 Bez.: Hersteller aufkleber.
 Rouland, Knoll Furniture, Atglen 1999, S. 121.
€ 900 - 1.200

605
Werkstätte Carl Auböck
Zeitungsablage, um 1955

H. 42 x 44,5 x 30,5 cm.
 Auböck, Wien.
 Teakholz, Metallstäbe, schwarz lackiert.
€ 500 - 600



607



608

608
Poul Cadovius (zugeschrieben)
Kleiner Wandschrank, 1950er Jahre

H. 53 x 77 x 30 cm.
 Dänemark.
 Holzkonstruktion, Schichtholz mit Teakholz furnier, Geflecht, farbloses Glas.
€ 900 - 1.200



609

609
Raoul Guys (zugeschrieben)
Korbessel, 1950er Jahre

H. 79 x 58 x 67 cm.
 Frankreich.
 Metallrohr, schwarz lackiert, Rattangeflecht.
€ 2.200 - 2.500

610
Italien
Schreibtisch, 1950er Jahre

H. 77 x 79,5 x 174 cm.
 Tischlerplatte, Nussbaumfurnier, dunkel gebeizt, blaues Kunststofflaminat, Bandmetall, geschwärzt, Messingfüße.
 Provenienz: Galerie Horst Bauer, München.
 2014 von der Familie des Einlieferers erworben.
€ 2.500 - 3.500



610

611
Gianfranco Frattini
Rollsekretär / Schreibtisch 'Sesamo', 1958

H. 79 x 100 x 68-107 cm.
 Bernini, Carate Brianza.
 Holzkastenkonstruktion, Mahagoniholz, Mahagonifurnier, klar lackiert, Aluminium, Leder, Holzschubläden, farbloses Glas.
 Bez.: Hersteller aufkleber.
 Ausst.-Kat. design aus Italien, Deutscher Werkbund Baden-Württemberg, Karlsruhe 1970, S. 20; Gramigna, Repertorio 1950-2000, Bd. 1, Turin 2003, S. 89.
€ 1.200 - 1.800



611

612
Poul Hundevad
Klapphocker 'Guldhøj', 1956

H. 37 x 48 x 38 cm.
 Poul Hundevad, Vamdrup.
 Eichenholz, Leder, cognacfarben.
€ 600 - 700

613
Italien
Zwei Armlehnstühle, um 1958

H. 72 x 63 x 49 cm.
 Holz, schwarz lackiert, schwarzes Leder.
 Abbildung im Internet.
€ 300 - 350



612

614

614
Verner Panton (im Stile von)
Hocker, um 1959

H. 41 x 49 x 49 cm.
 Dänemark.
 Metallstäbe, schwarz lackiert, Kunstleder, rot.
€ 600 - 700



615



616

**Studio B.B.P.R.; G.L. Banfi; L. Barbiano di Belgiojoso;
E. Peressutti; E.N. Rogers
Schreibmaschinentisch 'Spazio', 1959**

H. 68,5 x 94,5 x 48 cm.

Olivetti, Ivrea.

Metallrohr, Metallblech, grau und schwarz lackiert, schwarzer
Kunststoff, braune Kunststoffbespannung.

Abbildung im Internet.

€ 350 - 500



620

615

**Alf Svensson (zugeschrieben)
Zwei Sessel 'Contourette Roto', 1958**

H. 95 x 58 x 80 cm.

Dux Möbler, Malmö.

Metallrohr, Metallblech, verchromt, schwarz-weißer Textilstoff,
braune Ledergurte.

Gordan, Svenska Stolar, Stockholm 2002, S. 178.

€ 1.500 - 1.800

617

**Studio B.B.P.R.; G.L. Banfi; L. Barbiano di Belgiojoso;
E. Peressutti; E.N. Rogers
Sideboard 'Spazio', 1959**

H. 78 x 163,5 x 50,5 cm.

Olivetti, Ivrea.

Metallblech, Metallrohr, olivgrün und schwarz lackiert, schwarzer
Kunststoff; Tischplatte mit grünem Filz bezogen, farbloses Glas.

Bez.: Herstellerprägungen.

€ 700 - 800

619

**Studio B.B.P.R.; G.L. Banfi; L. Barbiano di Belgiojoso;
E. Peressutti; E.N. Rogers
Schreibtisch 'Spazio', 1959**

H. 78 x 130 x 82 cm.

Olivetti, Ivrea.

Metallrohr, Metallblech, grün und schwarz lackiert, schwarzer
Kunststoff, dunkelrote Kunststoffbespannung.

Bez.: Herstellerprägung.

€ 600 - 700



617



619

618

**Studio B.B.P.R.; G.L. Banfi; L. Barbiano di Belgiojoso;
E. Peressutti; E.N. Rogers
Schreibtischleuchte 'Spazio', 1959**

L. 93 cm, Ø 23 cm.

Olivetti, Ivrea.

Metallprofil, Metallblech, schwarz lackiert, grüner Kunststoff.

Bez.: OLIVETTI ARREDAMENTI METALLICI „SPAZIO“ MOD. DEP. 1016.

Abbildung im Internet.

€ 400 - 500

620

**Italien
Tisch, 1950er Jahre**

H. 76 x 181 x 96 cm.

Messingrohr, Messingblech, Marmor, rot, weiß geädert.

€ 3.000 - 4.000



621
Deutschland
Kinderstuhl 'Elefant', 1920/30er Jahre

H. 61 x 42 x 48 cm.
 Deutschland.
 Schichtholz, rot und grau gefasst.
€ 350 - 400

622
Frankreich
'Armroller', 1940er Jahre

H. 48 x 96 x 46 cm.
 Metallrohr, Metallblech, rot und weiß lackiert, Gummi.
€ 250 - 300



623
Frankreich
Schulbank mit Stuhl, 1940 / 50er Jahre

Tisch: H. 50 x 60 x 40 cm; Stuhl: H. 55 x 32,5 x 35,5 cm.
 Schicht- und Buchenholz, Metallrohr grün lackiert, Blech.
€ 400 - 500

624
Deutschland
19 Fliesen, 1950er Jahre

25 x 25 cm.
 Farbige Linoleum, teilweise mit Einlagen in Tierform.
€ 350 - 400



624



625



623

625
USA
Zwei Nachziehspielzeuge, 1950er Jahre

L. 27 - 37 cm.
 Holz, polychrom gefasst.
 Bez.: Reste eines Herstelleraufklebers.
€ 300 - 400



627



628

626
Margarete Steiff GmbH, Giengen
Satzkubus, 1951

H. 10 x 12 x 12 cm.
 Holz, rot, gelb und grün lackiert.
 Bez.: Herstellerstempel.
 Abbildung im Internet.
€ 180 - 220

627
Konrad Keller
Schaukelpferd 'Jörg', um 1958

H. 64 x 31 x 101 cm.
 Konrad Keller Spielzeug, Göppingen.
 Buchenholz, rot, schwarz und weiß gefasst.
 Bez.: Herstelleretikett.
€ 350 - 400

628
Konrad Keller
Schaukelpferd 'Peter', um 1958

H. 54 x 31 x 86,5 cm.
 Konrad Keller Spielzeug, Göppingen.
 Buchenholz, rot, gelb und schwarz gefasst.
€ 300 - 350

629
Konrad Keller
Spielzeug-Hund, um 1960

H. 29 x 43 x 22,5 cm.
 Konrad Keller Spielzeug, Göppingen.
 Holz, teilweise braun bemalt, Leder, braun, Rollen.
€ 200 - 300



629



630
Fratelli Reguitti, Agnosine
Kommode / Wickeltisch, 1960er Jahre
 H. 91/96 x 90 x 70/42,5 cm.
 Holzkastenkonstruktion, weiß und orangefarben lackiert.
 Bez.: Herstellerstempel.
€ 400 - 500

631
Reppel & Vollmann GmbH, Kierspe
Vier Kinderstühle 'Valon', 1969
 H. 56,5 x 30 x 37 cm.
 Kunststoff, rot, gelb, dunkelblau und beige.
 Bez.: Herstellerprägung.
 Vgl. Ausst.-Kat. L'Utopie Du Tout Plastique 1960 - 1973, Fondation pour L'Architecture Bruxelles, Brüssel 1994, S. 65.
€ 400 - 500

630

632
Italien
Kindersessel 'Pfausessel',
1970er Jahre

H. 73 x 53 x 33,5 cm.
 Rattanrohr und -geflecht.
 Abbildung im Internet.
€ 200 - 300

633
Alexander Begge
Drei Stühle und Tisch 'Casalino',
um 1971

Tisch: H. 45 cm, Ø 65 cm; Stühle:
 H. 52 x 35 x 36 cm.
 Casala, Lauenau.
 Kunststoff, orange und rot.
 Bez.: Prägung casalino.
 Daprey/Gencey, Mobilier Design pour Enfants, Paris 2009, S. 126 f. (Stuhl).
€ 400 - 500

634
Otl Aicher; Hermann Ay
Olympiamaskottchen 'Waldi',
um 1971

H. 19,5 x 52 x 12 cm.
 Anker Plüschspielwarenfabrik GmbH,
 München für Schuco, Fürth.
 Farbige Baumwolle.
 Repariert.
€ 300 - 350



631



633

635
Gruppo Centrokappa
Kindertisch 'Sistema scuola', 1979

H. 48 x 50 x 60 cm.
 Kartell, Noviglio.
 Polypropylen, rot und schwarz.
 Bez.: Herstellerprägung.
 Die Tischplatte kann beidseitig als Tafel verwendet werden.
 Daprey/Gencey, Mobilier Design pour Enfants, Paris 2009, S. 140 f.
€ 300 - 400



634

636
British Trix, Wrexham, Wales
Kindersitz 'TIPnROK', 1980er Jahre

H. 45 x 49 x 51 cm.
 Kunststoff, weiß und rot.
 Bez.: Herstellerprägung mit Modellangaben.
€ 250 - 300



636



635



637



638

637
Frankreich (zugeschrieben)
Kinderstuhl, 1990er/2000er Jahre

H. 60 x 31 x 45 cm.
 Aluminiumguss, poliert.
€ 350 - 400

638
Komplot Design, Copenhagen
Kinderstuhl 'Little Nobody', 2007

H. 59 x 39 x 50 cm.
 Hay, Kopenhagen.
 Formgepresster PET-Filz, blau.
€ 100 - 120



639



640

641

Hans Bølling
Ente, 1959

H. 9 cm.
Torben Ørskov & Co., Kopenhagen.
Teakholz.
Bez.: HANS BØLLING T. ØRSKOV DENMARK
(Brandstempel).
€ 90 - 120

642

Gunnar Flørning
Spatz, 1957

H. 8 cm.
Gunnar Flørning, Kopenhagen (zugeschrieben).
Teakholz.
€ 100 - 120

643

Richard Bertil Müller
Känguru, um 1956

H. 13 cm.
R.B. Müller, Munkkiniemi, Helsinki.
Teak, Leder.
Bez.: MADE IN FINLAND DESIGN: R. MÜLLER
(Stempel).
€ 150 - 200

644

H+F, Dänemark u.a.
Zwei Mäuse, um 1957

H. 3-4,5 cm.
Unterschiedliche Hölzer.
Bez.: H+F MADE IN DENMARK bzw. MADE IN DENMARK.
€ 100 - 150

645

Hans Bølling (zugeschrieben)
Gans und Elefant, um 1957

H. 7-15,7 cm.
Torben Ørskov & Co., Kopenhagen (zugeschrieben).
Teakholz.
Schwanz des Elefanten bestoßen.
€ 150 - 180



645

QUITTENBAUM



646

646

Uno & Östen Kristiansson
(zugeschrieben)
Vier Tischleuchten, um 1960

H. 31-36 cm.
Luxus, Vittsjö (zugeschrieben).
Obstholz, teils schwarz gebeizt, Messingblech, Kunststoff, schwarz, Textilschirme.
€ 500 - 600



647

647

Kaj Winding
Truhe 'PH 52', um 1960

H. 48 x 116 x 48 cm.
Slagelse Møbelvaerk A/S, Dänemark.
Teakholz, Teakfurnier, Rohrgeflecht, Messing.
Hansen/Petersen, Den Store Danske Møbelguide, o.O. 2005, S. 355.
€ 600 - 800

648

Kerstin Hörlin-Holmquist
Armlehnsessel 'Skridan', 1963

H. 79,5 x 74 x 81 cm.
OPE Möbler, Schweden.
Buchenholz, dunkel gebeizt, Textilbezug, goldfarben.
Bez.: Herstelleraufnäher.
€ 600 - 700



648

649

Hans J. Wegner
Tisch 'Shaker' - 'GE 527', um 1960

H. 69,5 x 190 x 95 cm.
Getama, Gedsted.
Teakholz, Tischlerplatte mit Teakholzfurnier.
Bez.: Brandstempel mit Hersteller- und Designerangaben.
Aus der Einrichtung des Museums für Kunst und Gewerbe in Hamburg; der Tisch wurde in den 1960er Jahren als Arbeitstisch für die Mitarbeiter erworben.
€ 900 - 1.200



649

639

Kay Bojesen
Zwei Holzfiguren Bär, 1952, und Hase, 1957

H. 9,5-15,5 cm.
Kay Bojesen, Kopenhagen.
Eichenholz.
Hase bez.: COPYRIGHT 1957 KAY BOJESEN DENMARK (Prägestempel).
Hansen/Petersen, Den Store Danske Møbelguide, o.O. 2005, S. 68 (Bär); Ausst.-Kat. Made in Denmark, Grassi-Museum Leipzig, Stuttgart 2018, S 181 (Hase).
€ 300 - 400

640

Dänemark; Schweden
Eule, Eich und Eichhörnchen, um 1955

H. 8,2-13 cm.
Unterschiedliche Hölzer, Messingdraht.
€ 100 - 150



643



644



651

650
Achille Castiglioni
Zwei Wand- /Deckenleuchten 'Splügenbräu',
1960

H. 11 cm, Ø 24 cm.
 Flos, Brescia.
 Aluminiumblech.
 Gramigna, Repertorio 1950-2000, Bd. 1, Turin 2003, S. 90.
 Abbildung im Internet.
€ 300 - 400

651
Achille und Pier Giacomo Castiglioni
Armlehnsessel 'San Luca', 1960

H. 98 x 85 x 97 cm.
 Bernini, Carate Brianza.
 Roter Textilstoff, Holz, dunkel gebeizt.
 Polano, Achille Castiglioni, Mailand 2001, S. 15, S. 174.
€ 1.800 - 2.000

652
Angelo Lelli (zugeschrieben)
Tischleuchte 'Clessidra', 1960

H. 25 cm.
 Arredoluce, Monza (zugeschrieben).
 Metallblech, außen rot, innen weiß lackiert,
 Messingblech, farbloses Glas, einseitig
 mattiert.
€ 500 - 600



652

653
Gino Vistosi
Deckenleuchte 'Massera', 1960

H. 37 cm, Ø 40,5 cm.
 Vistosi, Murano.
 Überfangglas, farblos, violett und weiß,
 aufgeschmolzene Murrine.
 Bez.: Herstelleretikett.
 Ohne Verkabelung.
 Gramigna, Repertorio 1950 - 1980, Mailand
 2001, S. 165.
 Abbildung im Internet.
€ 250 - 350

654
Sergio Mazza
Stehleuchte, um 1960

H. 178 cm.
 Artemide, Mailand.
 Messingrohr, vernickelt, Marmor, schwarz,
 Metallblech, anthrazitgrau lackiert, Glas,
 farblos und weiß.
€ 2.000 - 3.000



654

655
Gio Ponti
Zwei Sessel aus dem Hotel 'Parco dei Principi
Sorrento', um 1960

H. 104 x 70 x 93,5 cm.
 Cassina, Mailand (zugeschrieben).
 Buchenholz, klar lackiert, brauner Textilbezugsstoff.
 La Pietra, Gio Ponti, New York 1995, S. 367.
€ 2.000 - 2.500

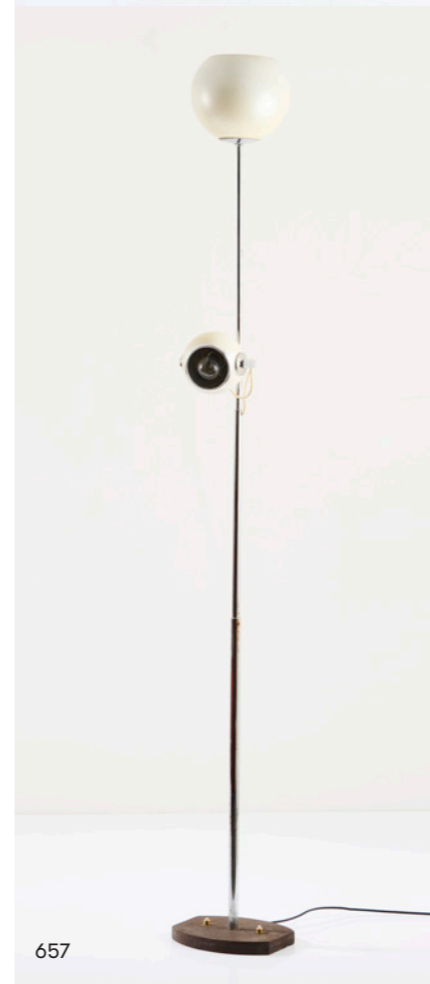


656
Dal Vera, Italien
Zwei Armlehnsessel, um 1960

H. 76 x 58,5 x 60,5 cm.
 Nussbaumholz, dunkel gebeizt, Veloursleder,
 grün.
 Abbildung im Internet.
€ 350 - 450

657
Stilnovo, Mailand
Stehleuchte, 1960er Jahre

H. 169 cm, Ø 18 cm.
 Metallguss, geschwärzt, Metallrohr, Me-
 tallblech, weiß lackiert bzw. verchromt,
 Aluminiumblech.
 Bez.: Herstelleretikett.
€ 600 - 700



657

658
Schweiz
Fünf Hocker / Beistelltische, um
1960

H. 40 x 40 x 48 cm.
 Buchenholz, Schichtholz, mintgrün lackiert.
 Stapelbar.
€ 600 - 700



658



659

659
Achille und Pier Giacomo Castiglioni
Stehleuchte 'Toio', 1962

H. 162 cm.
 Flos, Brescia.
 Metallprofile, rot lackiert, Metallrohr, verchromt, Reflektorlampe (Auto-
 scheinwerfer).
 Bez.: Herstelleretikett FLOS.
€ 500 - 600

660
Angelo Lelli
Tischleuchte 'Contrast' 1962/63

H. 38 x 14,7 x 14,7 cm.
 Arredoluce, Monza.
 Stahlrohr, gebürstet, Schirm verchromt, magnetisch, weißer Marmorfuß.
 Bez.: Herstelleretikett.
 Vgl. Fiell, 1000 Lights, Bd. 2, Köln 2005, S. 58 f.
€ 1.500 - 1.800

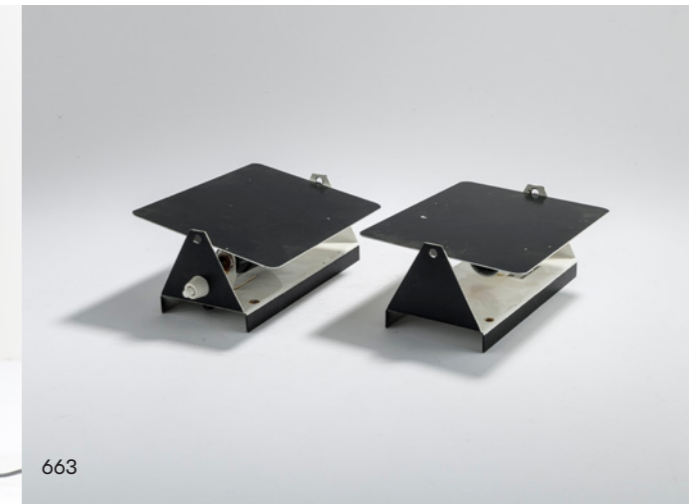
660



662

662
Oscar Torlasco
Tischleuchte, um 1960

H. 40 cm, Ø 29 cm.
 Lumi, Mailand.
 Metallblech, schwarz lackiert, Aluminium-
 rohr, Aluminiumblech, Überfangglas, farblos,
 opalweiß und grün.
 Bez.: Herstelleraufkleber.
€ 700 - 800



663

663
Charlotte Perriand
Zwei Wandleuchten 'CP-1', 1963

H. 17,5 x 12,5 x 6,9 cm.
 Steph Simon, Paris (ursprünglich); SCE,
 Frankreich.
 Metallblech, schwarz und weiß lackiert.
 Bez.: Herstelleretikett.
€ 800 - 900

664
**Studio B.B.P.R.: G.L. Banfi; L. Bar-
 biano di Belgiojoso; E. Peressutti;
 E.N. Rogers**
Schreibtisch 'Arco', 1963

H. 78 x 180 x 89 cm.
 Olivetti, Ivrea.
 Metallprofile, schwarz lackiert, Metallblech,
 grau lackiert, Kunststoff, hellgrau und
 schwarz; Tischplatte mit dunkelrotem Kunst-
 stofflaminat.
 Bez.: Herstellerprägung.
 Kunststofflaminat der Oberfläche erneuert.
€ 500 - 700

665
George Nelson, Robert Probst
'Zeichenstuhl' ('Propst perch'),
1964

H. 108 x 81 x 81 cm.
 Herman Miller, Zeeland.
 Metallrohr, verchromt, schwarzes Leder.
 Vgl. Piña, classic herman miller, Atglen 1998,
€ 500 - 600



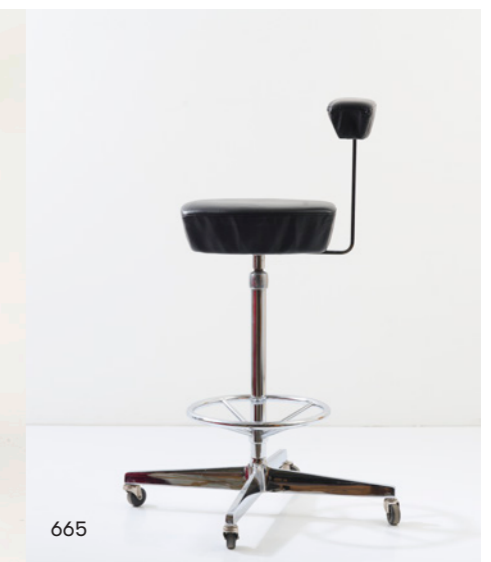
661

661
**Studio B.B.P.R.: G.L. Banfi; L. Bar-
 biano di Belgiojoso; E. Peressutti;
 E.N. Rogers**
Schreibtisch 'Arco', 1963

H. 77 x 160 x 80 cm.
 Olivetti, Ivrea.
 Metallprofile, schwarz lackiert, Kunststoff,
 grau, Metallblech, grau lackiert, Holzimitat.
 Bez.: Herstellerprägung.
€ 700 - 800



664



665



666
Frederick Weinberg
Sechs Stühle, 1960er Jahre

H. 82 x 46 x 47 cm.
USA.
Metallstäbe, schwarz lackiert, Korbgeflecht.
€ 1.500 - 1.800

667
Verner Panton
Deckenleuchte 'Fun 1 DM', 1964

H. 60 cm, Ø 40 cm.
J. Lüber AG, Basel.
Muschelplättchen, Metallstäbe, Metallringe,
vernickelt.
€ 600 - 700

668
Verner Panton
Deckenleuchte 'Fun 0 DM', 1964

H. 76,5 cm (mit Aufhängung H. 115 cm),
Ø 54 cm.
J. Lüber AG, Basel.
Muschelplättchen, Metallstäbe, Metallringe,
vernickelt.
€ 900 - 1.200



666

669
Tomado, Niederlande
Hängeregale mit Schreibpult, 1960er Jahre

4 Leitern: H. 44-68,5 x 3 x 20,5 cm, 5 Einlegeböden: H. 2 x 65,5 x 19
cm, Gittereinsatz: H. 8 x 65,5 x 20 cm, Schublade: H. 6,5 x 27 x 36,5
cm, tieferer Einlegeboden: H. 2 x 66 x 40 cm.
Metallstäbe weiß und schwarz lackiert, Metallblech, rot, grau, gelb,
blau, schwarz lackiert.
Bez.: Herstellerprägung.
Abbildung im Internet.
€ 500 - 600

670
Tomado, Niederlande
Hocker, um 1960

H. 51 cm, Ø 38 cm.
Metallstäbe, schwarz lackiert, Buchenholz.
Abbildung im Internet.
€ 200 - 300

671
E. R. Nele
Tischleuchte, 1960er Jahre

H. 66 cm, Ø 48 cm.
Temde Leuchten, Sevelen.
Metallrohr, Metallblech, verchromt, Glas, weiß.
€ 450 - 500

672
E. R. Nele
Tischleuchte, 1960er Jahre

H. 55 x 46 x 46 cm.
Temde Leuchten, Sevelen.
Holz, weiß lackiert, Metallrohr, Metallblech, weiß lackiert, Glas, weiß.
Bez.: Herstelleraufkleber.
Mit Ersatzbirne.
Abbildung im Internet.
€ 350 - 400



674

673
E. R. Nele
Deckenleuchte, 1960er Jahre

H. 56 cm, Ø 58 cm.
Temde Leuchten, Sevelen.
Holz, weiß lackiert, Metallrohr, Metallblech, weiß
lackiert, Glas, weiß.
Mit Ersatzbirne.
€ 400 - 500

674
David Rowland
Vier Stapelstühle 'GF 40/4' um 1964

H. 76 x 51 x 54 cm.
General Fireproofing Co., Youngstown, Ohio, USA.
Metallstäbe, verchromt, Metallblech schwarz
gefasst.
Bez.: Reste eines Herstelleraufklebers.
€ 300 - 400



671

673

675
Candle, Mailand
Zwei Deckenleuchten 'Lampara', 1965

H. 55 cm (ohne Aufhängung), Ø 35 cm.
Metallblech, weiß lackiert.
Kat. Candle, Mailand, o.J., S. 10 f.
Abbildung im Internet.
€ 250 - 350

676
Hans-Agne Jakobsson
Zwei Wandleuchten 'Zylinder'-'677/20', um 1965

H. 29 cm, Ø 31,5 cm.
Hans-Agne Jakobsson AB, Markaryd.
Messingblech, rot lackiert, innen weiß, schwarzes Klebeband.
Bez.: Herstelleretiketten.
€ 1.500 - 2.000

677
Olivier Mourgue
Sessel mit Ottoman 'Djinn', 1965

Sessel: H. 66 x 71 x 76 cm; Ottoman: H. 40 x 72 x 60 cm.
Airborne International, Montreuil-sous-Bois.
Stahlrohrgestell mit Polyurethanpolsterung, roter Textilbezug.
Ausst.-Kat. Design since 1945, Philadelphia Museum of Art, Philadelphia 1983, S. 130; Fiell, 1000 Chairs, Köln 1997, S. 451.
€ 1.200 - 1.800



678
Elio Martinelli
Stehleuchte 'Serpente' - '2131', 1965

H. 120 cm, Ø 52 cm.
Martinelli Luce, Lucca.
Stahlrohr, Metallguss, beige lackiert, weißes Methacrylat.
Fiell (Hrsg.), 1000 Lights, Bd. II, Köln 2005, S. 87.
€ 500 - 600

680
Italien
Vier Beistelltische, 1960er Jahre

H. 45 x 50 x 41,5 cm.
Lochblech, Metallrohr, schwarz lackiert.
Abbildung im Internet.
€ 300 - 400



681
Italien
Sessel / Gästebett, 1960er Jahre

Bett: H. 23,5 x 77 x 182 cm; Sessel: H. 66 x 77 x 85 cm.
Schaumstoff, weiß-braun gestreifter Textilbezug; Holzklammern.
Abbildung im Internet.
€ 250 - 300

682
Raak, Amsterdam
Tischleuchte 'Cobra', 1960er Jahre

H. 43,5 x 29 x 45,5 cm.
Aluminiumblech, teilweise rot eloxiert, Kunststoff, schwarz.
€ 400 - 500

683
Stilnovo, Mailand
Deckenleuchte, 1960er Jahre

H. 106 cm, Ø 18 cm.
Aluminiumblech, schwarz und rot emailliert, weißes Glas, schwarze Metallstäbe.
Bez.: zwei Herstelleretiketten.
€ 450 - 600

679
Florenz
Tischleuchte 'Ananas', 1960er Jahre

H. 43 cm.
Porzellan, vergoldet, schwarzer Textilschirm mit goldenem Faden.
Bez.: bem reno (undeutlich) firenze made in italy.
Schirm erneuert.
€ 500 - 600





684
Joe Colombo
Tischleuchte 'Spider', 1967
 H. 40 cm.
 Oluce, Mailand.
 Metallrohr, verchromt, Metallblech, rot lackiert.
 Bez.: Herstelleraufkleber.
 Ausgezeichnet mit dem Compasso d'Oro auf der Mailänder Triennale 1967.
 Abbildung im Internet.
€ 400 - 500

685
Joe Colombo
Stehleuchte 'Coupé', 1967
 H. 146,5 cm, Ø 22 cm.
 Oluce, Mailand.
 Metallrohr, verchromt, Metallblech, weiß lackiert.
 Abbildung im Internet.
€ 400 - 500

686
Günter Beltzig
Tisch 'Floris', 1967/68
 H. 61,5 cm, Ø 77,5 cm.
 BBD, Brüder Beltzig Design, Wuppertal.
 Weißes, fiberglasverstärktes Polyester.
 Mit dem Floris-Stuhl wanderte Günter Beltzig auf einem schmalen Grat zwischen Gebrauchsgegenstand und Skulptur. Der ikonische Stuhl erinnert sowohl an eine menschliche Figur als auch an einen Blütenstempel wobei er gleichzeitig ergonomisches Sitzen möglich macht. Der hier angebotene 'Floris'-Tisch wurde nur in einer sehr begrenzten Auflage hergestellt.
 Ausst.-Kat. Experiment 70, Ingolstadt 2002, S. 26.
€ 2.000 - 2.500

687
A. Jugau
Tischleuchte, 1960er Jahre
 H. 55 x 48 x 39 cm.
 Gelbliches Polycarbonat.
 Bez.: undeutlich signiert.
€ 600 - 700



687

688
Emma Schweinberger-Gismondi
Zwei Sofatische 'Ara', 1968
 H. 41 x 82 x 82 cm.
 Artemide, Mailand.
 Kunststoff, weiß.
 Bez.: Herstellerprägung.
€ 800 - 900



688

689
Massimo Vignelli (im Stile von)
Deckenleuchte, 1960er Jahre
 H. 80 cm, Ø 10 cm.
 Venini & C., Murano (zugeschrieben).
 Glas, farblos und weiß mit eingeschmolzenen blauen Stäben, Messingrohr, Messingblech.
 Abbildung im Internet.
€ 400 - 500



690

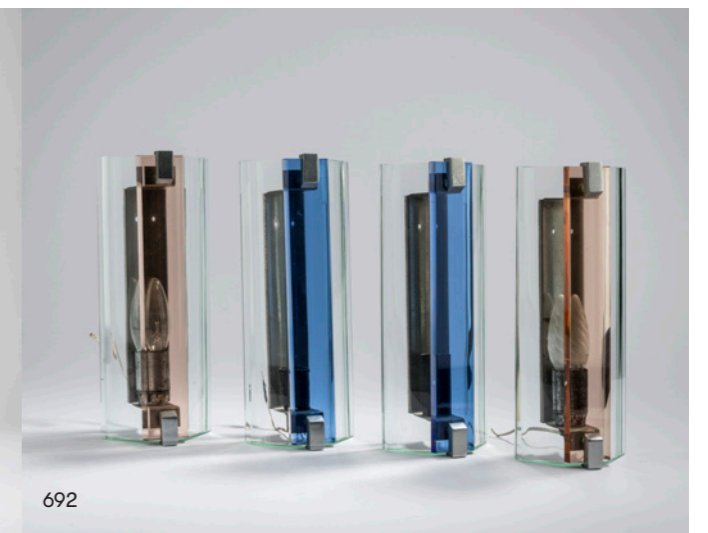
690
Angelo Brotto (zugeschrieben)
Tischleuchte, 1960er Jahre
 H. 61 cm, Ø 45 cm.
 Esperia, Poggibonsi.
 Messingrohr, Messingblech, Glas, farbig und farblos, Textilschirm, weiß.
€ 1.500 - 1.800

691
Poliarte, Verona (zugeschrieben)
Zwei Tischleuchten, 1960/70er Jahre
 H. 46,5 cm.
 Glas, farblos, dunkelrot, verzogene Pulvereinschlüsse und Luftblasen, Messingrohr, Messingblech.
€ 600 - 800



691

692
Fontana Arte (im Stile von)
Vier Wandleuchten, um 1965
 H. 27,5 x 11 x 8 cm.
 Messing, vernickelt, Glas, leicht grünlich, rosé und blau.
€ 600 - 700



692



694

693
SLZ, Swiss Lamps, Zürich
(zugeschrieben)
Stehleuchte, 1960er Jahre

H. 147 cm, Ø 30 cm.
 Metallstäbe, hellgrau lackiert, Textilstoff,
 sandfarben.
 Abbildung im Internet.
€ 350 - 400

694
Italien
Vier Stühle, 1960er Jahre

H. 89,5 x 40 x 48 cm.
 Messingrohr, teilweise schwarz lackiert,
 Rattengeflecht.
€ 700 - 800

695
Josef Kuntner; Hans-Jörg Walter
Stehleuchte, 1960er Jahre

H. 150 cm, Ø 26 cm.
 Ruser & Kuntner, Weil am Rhein für Knoll
 International, New York.
 Metallstäbe, verchromt, Kunststoffschild,
 cremeweiß.
€ 600 - 700

696
Fratelli Reguitti, Agnosine
Kinderbett, 1960er Jahre

H. 73,5-99,5 x 149,5 x 77 cm.
 Holz, weiß und orange lackiert, Metallrost,
 Messingrollen.
 Bez.: Herstellerprägung.
 Abbildung im Internet.
€ 300 - 400

697
Koch & Lowy für Omi, USA
Zwei Stehleuchten, 1960er Jahre

H. 155 bzw. 165 cm.
 Metallrohr, verchromt bzw. mattschwarz
 lackiert.
 Bez.: Herstellerprägung.
€ 600 - 800



695

697

698
Dimitri Omersa
Fußhocker 'Esel', 1960/70er Jahre

H. 39 x 22 x 76 cm.
 Omersa & Co., Lincolnshire.
 Leder, dunkelbraun.

Liberty & Co., London, hatte schon 1927 einen Fußschemel in
 Form eines Schweins präsentiert. Dimitri Omersa kannte das
 Modell und nahm es, mit eigenen Entwürfen, 1960 wieder in
 Produktion. Sein erster eigener Entwurf war ein Elefant. Aber-
 crombie & Fitch übernahm die 'tierischen' Möbel in ihr Programm
 und bot sie seit den 1960er Jahren bis in die 1980er Jahre in den
 USA an. Für den skandinavischen Markt übernahm Svenskt Tenn
 den Vertrieb.
€ 900 - 1.200



698

699
Dimitri Omersa
Fußhocker 'Stier', 1960/70er Jahre

H. 42 x 33 x 60 cm.
 Omersa & Co., Lincolnshire.
 Leder, dunkelbraun.
€ 900 - 1.200



699

700
Dimitri Omersa
Zwei Spieltiere 'Ente', 1960er Jahre

H. 24-26 x 16 x 35-39 cm.
 Omersa & Co., Lincolnshire.
 Leder, dunkelbraun.
€ 800 - 900



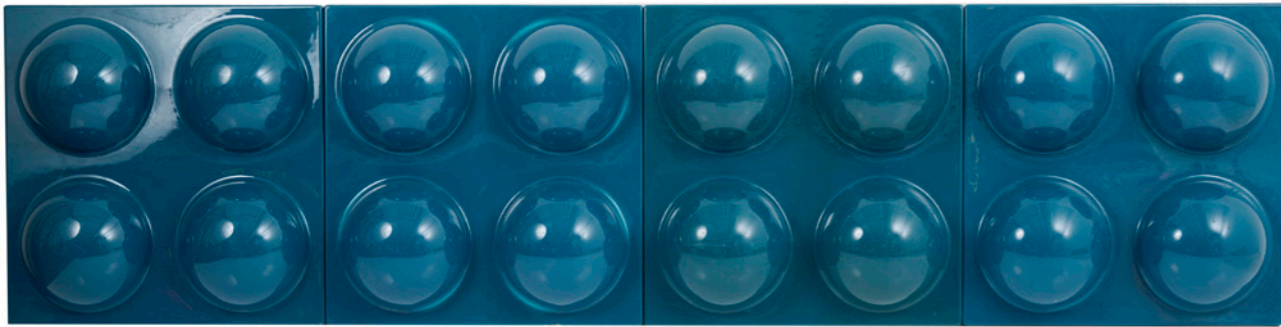
700

701
Charles und Ray Eames
Arbeitsstuhl 'Soft Pad', 1969

H. 100 x 60 x 64 cm.
 Herman Miller, Zeeland.
 Aluminiumguss, Metallrohr, verchromt, burgunderrotes Leder.
 Bez.: Herstellerprägung, Herstelleraufkleber, Vitra-Aufkleber.
 Neuhart/Eames, Eames Design, New York 1994, S. 343.
€ 900 - 1.200



701



702

702
Verner Panton
Vier Wandappliken für die
'Visiona II', 1969/70

H. 60 x 60 x 14 cm.
 Horlacher, Schweiz (zugeschrieben).
 Kunststoff (Cellidor), türkis.
 Kleinserie im Rahmen der Visiona II, 1970.
 Ausst.-Kat. Verner Panton Das Gesamtwerk,
 Vitra Design Museum, Weil am Rhein 2000,
 S. 305 f.
€ 2.200 - 2.800

703
Verner Panton
Fünf Wandappliken für die
'Visiona II', 1969/70

H. 60 x 60 x 25 cm.
 Horlacher, Schweiz (zugeschrieben).
 Kunststoff (Cellidor), türkis.
 Kleinserie im Rahmen der Visiona II, 1970.
 Ausst.-Kat. Verner Panton Das Gesamtwerk,
 Vitra Design Museum, Weil am Rhein 2000,
 S. 305 f.
€ 2.800 - 3.200

704
DeSede Design Team
Tagesbett 'DS 80', 1970

H. 36,5 x 93 x 194 cm.
 DeSede, Klingnau.
 Holz, schwarz lackiert, braune Auflage und Kissen
 mit braunem Leder.
€ 2.000 - 3.000

705
Willy Rizzo
Fünf Stapelstühle, 1970

H. 84 x 47 x 56 cm.
 Cidue srl., Atripalda.
 Bandstahl, verchromt, dunkelbraunes Leder.
€ 1.200 - 2.000

706
Mario Bellini
Zwei Sitzobjekte 'Gli scacchi', 1971

H. 54 x 90,5 x 30,5 cm; H. 36,5 x 89 x 30,5 cm.
 B&B Italia, Mailand.
 Schwarzer Kunststoff und Duraplum (Hartschaum).
 Bez.: Herstellerprägung.
 Abbildung im Internet.
€ 500 - 600



704

703



705

707
Achille Castiglioni
Tischleuchte 'Lampadina', 1971

H. 25 cm.
 Flos, Brescia.
 Aluminium, schwarzer Kunststoff, farblose, halb mattierte Glüh-
 birne.
 Bez.: Hersteller- und Designerangaben.
 Abbildung im Internet.
€ 200 - 250

708
Cesare Leonardi; Franca Stagi
Zwei Einspannleuchten 'Molla', 1971

Zwischen Boden und Decke einzuspannen. H. 266 bzw. 330 cm.
 Lumenform, Scorzè.
 Metallrohr, verchromt, Gummi, schwarz.
€ 900 - 1.200



710

709
Giuseppe Cormio
Zwei Tischleuchten 'Bugia', 1970er Jahre

H. 18 x 19 x 18 cm.
 iGuzzini, Mailand.
 Metallblech, weiß lackiert.
 Bez.: Herstelleretikett.
 Abbildung im Internet.
€ 250 - 300

710
Achille Castiglioni
Zwei Bodenleuchten 'Noce', 1972

H. 18,5 x 36 x 25 cm.
 Flos, Brescia.
 Aluminiumguss, schwarz lackiert, farbloses Pressglas.
 Bez.: FLOS, NOCE, DESIGN REGISTERED MADE IN ITALY
 (geprägt).
€ 600 - 700



708

711

**Eleonora Peduzzi Riva
Drei Stehleuchten 'D 901', 1971**

H. 181 cm.
Candle, Mailand.
Metallrohr, Metallblech, verchromt.
Gramigna, Repertorio 1950-1980, Mailand
2001, S. 354; Krzentowski (Hrsg.), The complete designers' lights, Zürich 2011, S. 280.
€ 1.000 - 1.200



711

712

**Richard Sapper
Tischleuchte 'Tizio', 1972**

H. 120,5 cm (max.).
Artemide, Mailand.
Metallblech, schwarz lackiert, schwarzer Kunststoff.
Bez.: Herstellerprägung; Papieretikett.
Sehr frühe Ausführung.
Abbildung im Internet.
€ 350 - 400

713

**Goffredo Reggiani (zugeschrieben)
Stehleuchte, 1970er Jahre**

H. 130-180 cm.
Reggiani Illuminazione, Sovico (zugeschrieben).
Metallrohr, Metallblech, verchromt, Kunststoff, schwarz, Gussmetall, schwarz.
Abbildung im Internet.
€ 300 - 400

714

**Doria, Augsburg
Tisch- / Bodenleuchte, 1970er Jahre**

H. 73,5 cm, Ø 39 cm.
Metallblech, Metallrohr, vernickelt bzw. goldfarben lackiert, farbloses Glas.
Bez.: Herstelleraufkleber.
€ 800 - 900

716

**Deutschland
Sofatisch, 1970er Jahre**

H. 48 cm, Ø 130 cm.
Bronzeguss, farbloses Glas.
Der Tisch wurde in den 1970er Jahren von der Familie des Einlieferers bei 'die Einrichtung' in München erworben.
€ 900 - 1.200

715

**Niederlande
Zwei Barhocker, 1970er Jahre**

H. 96,5 x 52,5 x 60,5 cm.
Rüsterholz, dunkel gebeizt, Sisalkordel.
Diese Hocker lassen sich auf zwei verschiedene Arten 'besitzen'.
€ 600 - 700

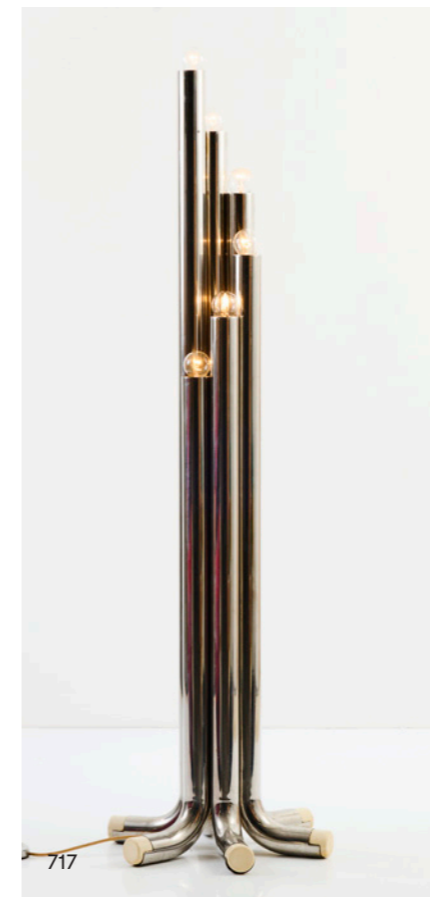
717

**Luci Illuminazione, Cinisello
Stehleuchte, 1970er Jahre**

H. 135 cm.
Metallrohr, verchromt, cremefarbener Kunststoff.
Bez.: Herstellermarke.
€ 600 - 700



714



717



718



715

716

718

**Fulvio Ferrari
Stehleuchte 'Capacio', 1974**

H. 180 cm.
Solka B., Italien.
Metallguss, Messingrohr, Messingblech, Teakholz.
€ 500 - 600

719

**Max Sauze
Drei Tischleuchten, um 1970**

H. 19 x 16 x 16 cm.
Atrow, Robert Weil, Aix-en-Provence.
Metalldraht, verlötet, Aluminiumlamellen.
€ 1.500 - 1.800



719



720

720

Enzo Mari; Giancarlo Fassina
Zwei Wandleuchten 'Aggregato Braccio 50',
1974

L. (max.) 87 cm.
 Artemide, Mailand.
 Metallrohr, braun und schwarz lackiert, Metallblech, schwarz
 lackiert, Kunststoff, braun.
 Bez.: Herstelleraufkleber (2x).
€ 600 - 800

721

LUMI, Mailand
Deckenleuchte, um 1970

H. 115 x 99 x 45 cm.
 Messingblech; Messingrohr; zweiflammig.
 Bez.: Herstellerplakette LUMI.
 Abbildung im Internet.
€ 400 - 500

722

Olaf von Bohr
Schuhregal / Kommode '4963', um 1974

H. 76 x 72 x 34 cm.
 Kartell, Mailand.
 Weißer Kunststoff.
 Bez.: Kartell 4964 Designer: OLAF von BOHR Made in Italy.
 Abbildung im Internet.
€ 300 - 400

723

Manfred Bredohl
Beistelltisch, 1970er Jahre

H. 45,5 cm, Ø 110 cm.
 Bredohl Design, Aachen.
 Eisen und Messing.
 Bez.: Herstellerprägung: Bredohl Design.
€ 700 - 800

724

Franco d'Ajini
Tischleuchte 'Champignon', um 1970

H. 53 cm, Ø 37 cm.
 Metallguss, versilbert.
 Bez.: Herstellerplakette mit geprägter Designersignatur.
€ 600 - 700



724



727

725

Björn Wiinblad
Zwei Stühle aus der Serie 'Die Vier Jahreszeiten',
1975

H. 110 x 43 x 52 cm.
 Rosenthal, Espelkamp.
 Buchenholz, teilw. Hochglanz-Schwarz lackiert, mit originalen,
 handgedruckten Lithographien.
 Auf jeweils 300 Exemplare limitierte Edition.
 Bez.: Faksimile-Signatur, 1300.
 Abbildung im Internet.
€ 400 - 500

727

Georges Pelletier
Tischleuchte 'Soleil', 1970er Jahre

H. 48,5 cm, Ø 35 cm.
 Steingut, weiß glasiert und vergoldet, Metalldraht.
 Bez.: PELLETIER (gold, handschriftlich).
€ 2.000 - 2.500

728

Italien
Drei Beistelltische, 1970er Jahre

H. 29 - 52 cm, Ø 50 cm.
 Steingut, blaugrün glasiert.
€ 500 - 700

726

Björn Wiinblad
Beistelltisch aus der Serie 'Die Vier Jahreszeiten',
1975

H. 46 x 130 x 43 cm.
 Rosenthal, Espelkamp.
 Buchenholz, teilweise hochglanz-schwarz lackiert, mit handge-
 druckten Lithographien.
 Bez.: Faksimile-Signatur, nummeriert 102/300.
 Nummer 102 aus einer auf 300 Exemplare limitierten Edition.
 Abbildung im Internet.
€ 400 - 500



728



723

729

**Kunstgewerbeschule Zürich
Modellbaukasten M20, 1970er Jahre**

H. 29,5 x 39,5 x 34 cm (gestapelt).
VSI - Vereinigung Schweizer Innenarchitekten, Zürich.
Schichtholz, farbloser Kunststoff, Holz, teilweise weiß lackiert.
€ 600 - 700



729

730

**Italien
Tischleuchte, 1970er Jahre**

H. 28 x 26,5 x 26,5 cm.
Metallblech, verchromt, Glas, weiß.
Abbildung im Internet.
€ 300 - 400



731

**Fiarm, Scorze
Beistelltisch / Bar, 1970er Jahre**

H. 46 x 73 x 73 cm.
Holzkastenkonstruktion, Tischlerplatten, Schichtholz mit Nussholz furnier,
Aluminiumblech, teilweise weiß lackiert, weißes Kunststofflaminat.
€ 500 - 700



732

**Andrée Putman
Sechs Wandleuchten, 1970er Jahre**

H. 24,7 x 23 x 12 cm.
Lumess, Allschwil, Schweiz
Edelstahl, farbloses und opakweißes Glas.
Bez.: ANDRÉE PUTMAN by Lumess Switzerland, Prüfetiketten (geprägt).
€ 2.000 - 2.500



732



QUITTENBAUM



733

733

**Italien
Sechs Wandleuchten, 1970er Jahre**

H. 37 x 37 x 8 cm.
Glas, rauchgrau und weiß, Metallblech, verchromt.
€ 1.800 - 2.200

734

**Italien
Tischleuchte, 1970er Jahre**

H. 40 cm, Ø 32 cm.
Metallblech, verchromt, weißes Glas.
Abbildung im Internet.
€ 300 - 400

735

**Otl Aicher
Aktenwagen, 1975-80**

H. 70,5 x 71,5 x 35 cm.
Siegel, Günzburg.
Metallstäbe verchromt, Rollen.
Abbildung im Internet.
€ 300 - 350

736

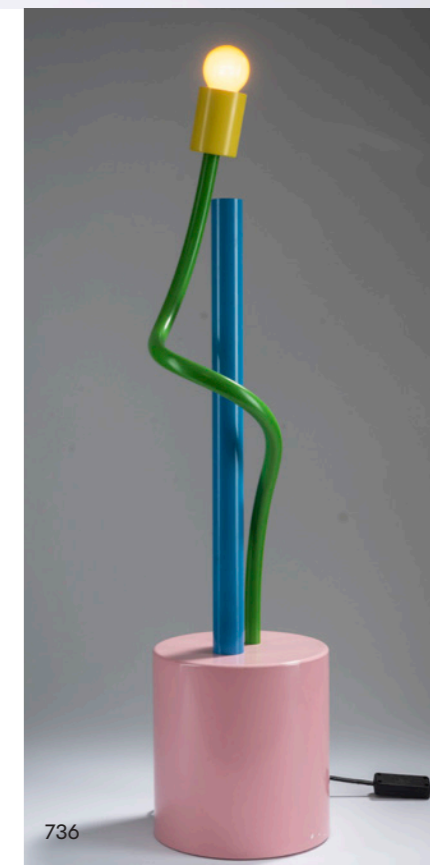
**Michele De Lucchi
Tischleuchte 'Sinerpica', 1979**

H. 77 cm, Ø 17 cm.
Belux, Wohlen.
Metallblech, Metallrohr, polychrom lackiert.
€ 800 - 900

737

**Perry A. King; Gianluigi Arnaldi;
Santiago Miranda
Tischleuchte 'A390 - Donald', 1979**

H. (max.) 94 cm, Ø 22 cm.
Arteluce, Mailand.
Metallblech, Metallstäbe, anthrazitgrau bzw. innen beige lackiert, Kunststoff, rot und schwarz.
Bez.: Herstellerprägung.
Abbildung im Internet.
€ 200 - 250



736



738
Ennio Chiggio
Ringbuch 'Da Dada a Tata un Fluxus Fragile', 1982

Ausst.-Kat. 'Prima Esposizione Mondiale del Tata. Da Dada a Tata un Fluxus Fragile', Galleria TOT, Padua 1982. Packpapier-einband.

Dabei: Abreissblock 'Fragile', gelöst.

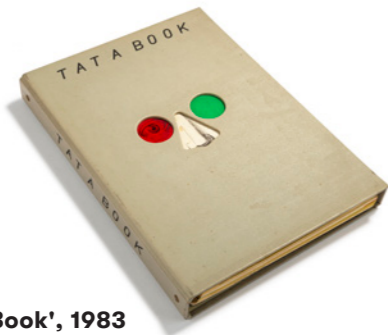
€ 300 - 400



739
Ennio Chiggio
Ringbuch 'Tata ovvero del ludico', 1982

Ausst.-Kat. 'Tata ovvero del ludico. Tata presenta la collezione ludica 1982', Galleria TOT, Padua 1982. Leineneinband.

€ 300 - 400



740
Ennio Chiggio
Ringbuch 'Tat a Book', 1983

Ausst.-Kat. 'Tat a Book. Nell' anno universale 1010 circa è tata tatticamente tattile', Galleria TOT, Padua 1983. Grauer Kunstle-dereinband.

€ 150 - 200



741
Ennio Chiggio
Ringbuch 'Tot Emica', 1983

Ausst.-Kat. 'Collected Papers. Ogetti e situazioni ludiche', Galle-ria TOT, Padua 1983.

€ 100 - 150

742
Achille Castiglioni
Zwei Tischleuchten 'Gibigiana', 1980

H. 52 cm.

Flos, Brescia.

Blau und grau emailliertes Aluminium, Kunststoff, Spiegelglas.

Bez.: Herstellerprägung (2x).

In einer Leuchte hat sich der Spiegel gelöst. Dieser ist beiliegend und intakt.

€ 400 - 500

743
Michele De Lucchi
Tischleuchte 'Oceanic', 1980

H. 75 x 94 x 12 cm.

Memphis, Mailand.

Metallrohr und -blech, farbig lackiert.

Bez.: Herstelleraufkleber.

€ 800 - 900

744
Gerard Taylor
Tischleuchte 'Piccadilly', 1982

H. 44,5 cm.

Memphis, Mailand, 1980er Jahre.

Metallblech, Metallstäbe, verchromt und polychrom lackiert.

Aus der ersten Produktion.

Ausst.-Kat. Memphis Milano, 1981-1988, Badischer Kunstverein, Stuttgart 1990, S. 18.

€ 1.200 - 1.500

745
Gerard Taylor
Tischleuchte 'Piccadilly', 1982

H. 42,5 cm.

Memphis, Mailand.

Metallblech, Metallstäbe, verchromt und polychrom lackiert.

Bez.: MEMPHIS MILANO, MADE IN ITALY, GERARD TAYLOR, 1982, No 15.

Ausst.-Kat. Memphis Milano, 1981-1988, Badischer Kunstverein, Stuttgart 1990, S. 18.

€ 1.000 - 1.200

746
Benno Prensela
Zwei Tischleuchten 'Lotek', 1982

H. 48,5 x 26 x 26 cm.

Eikelenboom, Amsterdam.

Metallstäbe, naturfarbener Textilbezug.

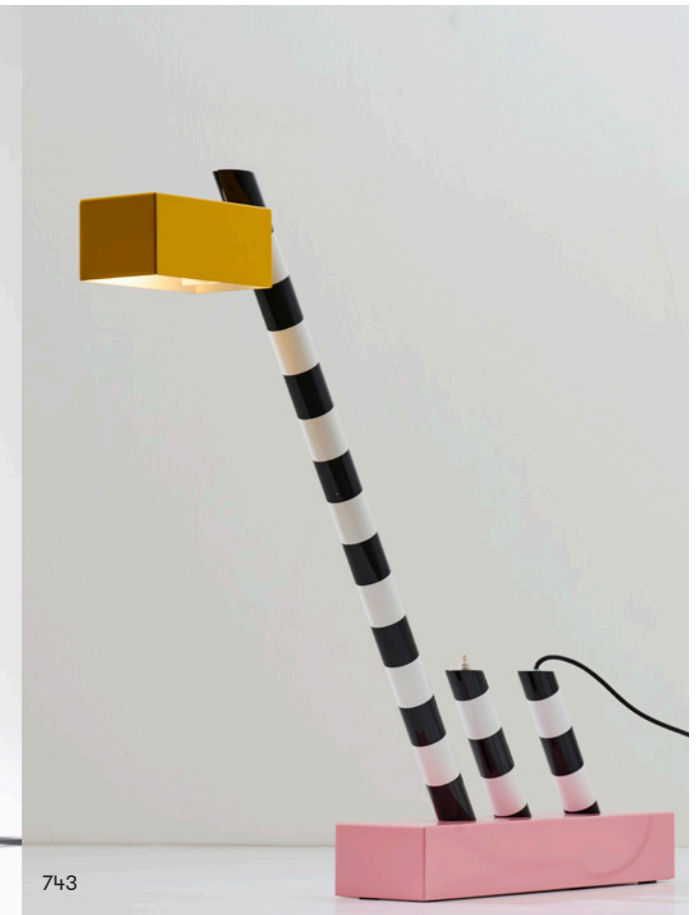
Bez.: Herstelleraufkleber.

Abbildung im Internet.

€ 400 - 600



742



743



744



745



747

747
Targetti Sankey, Florenz
Zwei Stehleuchten, 1980er Jahre

H. 185 cm.
 Metallrohr und Metallblech, weiß lackiert, Aluminiumblech, Spiralkabel, cremefarben, Metallblech, schwarz und weiß.
 Bez.: Herstelleraufkleber (2x).
€ 600 - 700



749

748
Barovier & Toso, Murano
Zwei Wandleuchten, 1980er Jahre

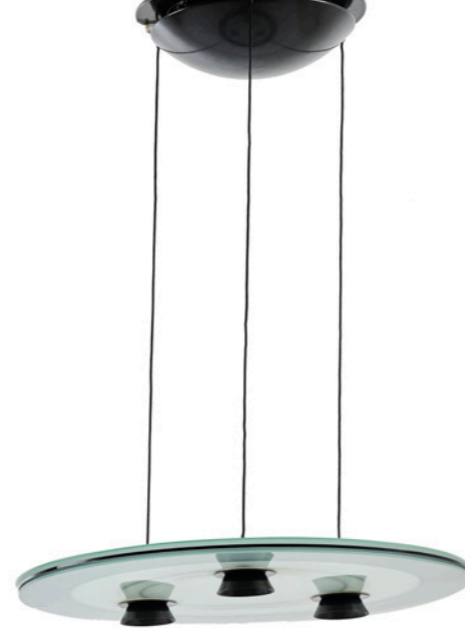
H. 22 cm.
 Glas, transparent weiß und dunkelviolet, Goldfolie, Messing.
 Abbildung im Internet.
€ 400 - 500

749
Toshiyuki Kita
Zwei Beistelltische 'Kick', 1983

H. 41 x 48,5 x 50 cm.
 Cassina, Mailand.
 Metallrohr, Metallprofile, dunkelgrau lackiert, Kunststoff, blau lackiert, Gummi, schwarz.
€ 700 - 900

750
Perry A. King; Santiago Miranda
Deckenleuchte 'Aurora', 1983

H. 86 cm, Ø 62 cm.
 Arteluce, Mailand.
 Farbloses Glas, Metallblech, anthrazitgrau lackiert, Kunststoff, schwarz.
€ 500 - 600



750

751
Ko (Jacobus Johannes Josephus) Verzuu (im Stile von)
Sieben Kinderstühle 'Apollo' - '3017', 1980er Jahre

H. 50-75 x 35,5-40,5 x 37,5-51,5 cm.
 ADO, Berg en Bosch.
 Schichtholz.
 Uit de Bosch/Van Den Broeke, Speelgoed Met Een Doel 85 Jaar ADO, o. O. 2007, S. 60.
 Abbildung im Internet.
€ 500 - 600

752
Italien
Zwei Bücherregale, 1980er Jahre

H. 202 x 20 x 31 cm.
 Holzkastenkonstruktion, Kirschholzfurnier, Granitgewichte.
€ 1.500 - 1.800



752

753
Maurizio Peregalli
Zwei Bänke 'Panca', um 1985

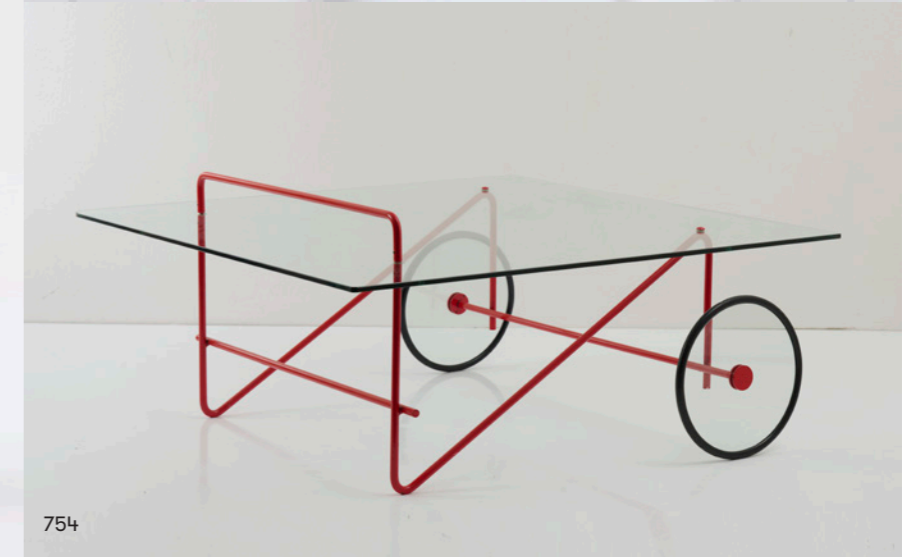
H. 41 x 119 x 42 cm.
 Zeus, Savonarola.
 Vierkantmetallrohr, Metallblech, Metallstäbe, geschwärzt, Gummi, schwarz.
 Bez.: Herstellerprägung.
€ 500 - 600



753

754
Carlo Cebaro
Sofatisch, 1980er Jahre

H. 41,5 x 90 x 90 cm.
 Porada Arredi, Cabiato (Como).
 Metallstäbe, rot lackiert, Glas, farblos.
 Bez.: Herstelleraufkleber.
€ 1.200 - 1.800



754

755
Schweiz
Gartenstuhl, 1980er Jahre

H. 94 x 58,5 x 68 cm.
Bronzeguss, oxidiert, Rohrgeflecht.
€ 1.000 - 1.500

756
Lothar Klute
Sofatisch, 1985

H. 52 cm, Ø 105 cm.
Klute, in der Waldemai, Schmallenberg.
Bronze, geschmiedet, gegossene Bleikristallplatte.
€ 1.000 - 1.500



756



757



755

757
Den Haag
Sitzbank, 1980er Jahre

H. 40 x 149,5 x 48,5 cm.
Eichenholz, Schmiedeeisen, geschwärzt.
Die Bank wurde von einem Kunstmied aus der Nähe von
Den Haag, unter Verwendung alter Hafenbohlen, handwerk-
lich hergestellt.
€ 900 - 1.200

758
Jean François Crochet
Beistelltisch 'Carmen', um 1985

H. 50 - 60 cm, Ø 38 cm.
Sergio Terzani, Florenz.
Metallblech, goldfarben lackiert.
Höhenverstellbar.
Abbildung im Internet.
€ 400 - 500



759

759
Heiner Scheppler
Liege 'Wogg 4', 1986

H. 29 - 82 x 73 x 203 cm.
Wogg AG, Zumikon, Schweiz.
Metallrohr, schwarz lackiert, Seil, Textilbezug, schwarz
und weiß, Rollen.
Mit Infoblatt.
Der Textilbezug kann beidseitig verwendet werden.
€ 1.800 - 2.500

760
De Majo, Murano
Zwei Tischleuchten, 1980/90er Jahre

H. 15 x 17 x 22,5 cm (jeweils).
Glas, blau, Metallblech, schwarz lackiert.
Bez.: De Majo Murano (graviert).
€ 600 - 700



760

761
Tom Dixon
Sessel 'S-Chair', 1988

H. 102 x 50 x 57 cm.
Cappellini, Mailand.
Metallguss, Schilfgrasgeflecht.
Fiell, 1000 Chairs, Köln 1997, S. 595.
€ 1.200 - 1.500

762
Niederlande
Armlehnsessel, 1980er Jahre

H. 69 x 63,5 x 91 cm.
Metallrohr, silberfarben lackiert,
Korbgeflecht, Schichtholz.
Abbildung im Internet.
€ 400 - 500



761



764

763
Pietro Derossi
Dreiteiliger Schminkspiegel
'Omero', 1980er Jahre
 H. 60 x 72 x 14 cm (ausgeklappt).
 Driade, Caorso.
 Metallblech, Metallrohr, Spiegelglas.
 Abbildung im Internet.
€ 300 - 400

766
Claudia Grundies
Drei Unikat-Regaltürme, 1992
 H. 210 x 40 x 40 cm.
 Deutschland.
 Ahornschiebholz, Edelstahl, sandgestrahlt,
 Stahlseile, Rollen.
 Die Regalböden sind beliebig verstellbar.
€ 1.500 - 1.800

767
Rodolfo Dordoni
Deckenleuchte 'Musa', 1994
 H. 55 cm (ohne Aufhängung), Ø 53 cm.
 Artemide, Mailand.
 Glas, blau, orange, weiß, innen weiß.
 Bez.: Herstelleraufkleber.
€ 500 - 600

764
Anna Castelli Ferrieri
Zwei Armlehnsessel '4814', 1988
 H. 73 x 64 x 96 cm.
 Kartell, Noviglio.
 Weißes und dunkelgraues, marmoriertes
 Polymer, Metallstäbe, schwarz lackiert,
 Gummi, Rollen.
 Bez.: Hersteller- und Designerprägung.
€ 600 - 700

765
Andrée Putman
Schreibtisch / Schminktisch mit
Aufsatzspiegel, um 1989
 H. 143 x 92 x 52 cm.
 Écart International, Paris.
 Holzkastenkonstruktion, Holz mit Wenge-
 Furnier, Metallblech, matt verchromt.
 Spiegelglas.
 Deutsche Bauzeitung Nr. 4 (1991), Nr. 8.
€ 900 - 1.200



765



766

769
Maxalto, Novedrate
Chaiselongue, 1990er Jahre
 H. 65 x 160 x 97 cm.
 Maxalto Novedrate.
 Metallguss, Metallprofile, silbergrau lackiert, blau-
 grauer Textilbezug.
 Bez.: Herstellerlogo im Textil gewebt (unterseitig),
 Papieraufkleber.
€ 1.500 - 1.800



769



767

768
Samuel Parker
Drei Tischleuchten 'Moon', 1994
 H. 56 x 31,5 x 10 cm.
 SLAMP, Rom.
 Kunststoff, weiß, türkis und dunkelblau,
 Aluminiumblech.
 Bez.: Herstelleraufkleber.
 Abbildung im Internet.
€ 150 - 200

770

**Johannes Foersam; Peter Hiort-Lorenzen
Sechs Stühle 'Mikado', 1997**

H. 85 x 43 x 54,5 cm.
Kvist Möbler, Arre.
Buchen- und Nussholz.
Ausst.-Kat. Arne Jacobsen, 100 ans, Maison du Danemark, Paris
2002, S. 34 f.; Gura, Scandinavian Furniture, London 2007, S. 66.
€ 1.200 - 1.800

771

**Johannes Foersam; Peter Hiort-Lorenzen
Zwei Armlehnstühle 'Mikado', 1997**

H. 90,5 x 58 x 54,5 cm.
Kvist Möbler, Arre.
Buchen- und Nussbaumholz.
€ 500 - 800



771

772

**Christian Halleröd
Zwei Beistelltische 'Karljohan' aus der
'PS' Serie, 1999**

H. 27 cm, Ø 42,5 cm.
IKEA, Älmhult.
Birkenholz.
Bez.: Brandstempel,
Herstelleraufkleber.
Abbildung im Internet.
€ 400 - 500



773

773

**Arik Levy / L design
Tischleuchte 'Or-la', 1999**

H. 84 cm.
Ligne Roset, Paris.
Metallguss, schwarz lackiert, Metallstäbe, Kettennetze.
Bez.: Herstellerstempel im Guss, Herstelleraufkleber.
€ 900 - 1.000

774

**James Irvine
Schaukelstuhl 'Gunghult', 2002**

H. 75 x 68 x 108 cm.
IKEA, Älmhult.
Metallrohr, Metallblech, Rattengeflecht.
Abbildung im Internet.
€ 400 - 600



770

775

**Francesco Binfarè
Sofa 'On the rocks', 2004**

H. 34 x 230 x 150 cm. Rückenteil: L. 220 cm.
Edra, Mailand.
Holzkastenkonstruktion, himbeerroter Textilbezug.
Bez.: Herstelleretikett.
€ 1.500 - 2.000



775



776



776

**Paola Navone
Drei Armlehnsessel 'Ghost 05', 2004**

H. 72 x 65 x 73 cm.
Gervasoni, Pavia di Udine.
Polyurethanschaum, Textilbezug, rot, violett und weiß.
Bez.: Herstelleretikett.
€ 1.200 - 1.800

777

**André Klausner
Vier Stühle 'Mechano', 2006**

H. 82 x 41 x 47 cm.
Thorsten van Elten, London.
Metallblech, teilweise perforiert, blau, rot und gelb lackiert.
Bez.: Herstelleraufkleber.
€ 700 - 800



778

**Tobias Grau
Deckenleuchte 'Falling Sun Black', 2009**

H. ca. 150 cm, Ø 8 cm.
Tobias Grau, München.
Aluminiumblech, Kunststoff, schwarz.
Abbildung im Internet.
€ 300 - 350



779

**Piero Lissoni
Zwei Armlehnsessel 'Eve', 2009**

H. 77 x 57 x 48 cm.
Cassina, Mailand.
Holz, schwarz gebeizt, Leder, braun.
Bez.: Herstelleraufkleber.
€ 900 - 1.200

780

**Jake Phipps
Klappstuhl 'ISIS', 2010er Jahre**

H. 81,5 x 47 x 50 cm; geklappt:
H. 74 x 47 x 3 cm.
Thonet, Wien.
Sperrholz, weiß lackiert, Metallblech, verchromt.
Abbildung im Internet.
€ 500 - 600

781

**David Lopez Quincoces
Sitzbank 'Track', 2013**

H. 35 x 195 x 82 cm.
Living Divani, Anzano del Parco.
Flachstahl, Aluminiumplatten, epoxidharzbeschichtet, schwarzbraun lackiert, grau-braunes Leder.
Bez.: Herstellerprägung, Herstelleretikett.
€ 1.800 - 2.200



782

**Tribù Studio
'Forum' Liege mit Beistelltisch, 2019**

H. 32/89 x 195 x 68 cm.
Tribù, Bilzen, Belgien.
Aluminium, anthrazitfarben pulverbeschichtet, anthrazitfarbenes Kunststoffgewebe (Batylite), lichtgrauer Textilbezug (Polster).
Bez.: Herstellerlabel.
€ 1.000 - 1.200

783

**Tribù Studio
'Forum' Liege, 2019**

H. 32/89 x 195 x 68 cm.
Tribù, Bilzen, Belgien.
Aluminium, anthrazitfarben pulverbeschichtet, anthrazitfarbenes Kunststoffgewebe (Batylite), lichtgrauer Textilbezug (Polster).
Bez.: Herstellerlabel.
€ 800 - 900

784

**Erik Rohrer
Hocker, 2023**

H. 45 x 54 x 31 cm.
Sitzfläche aus Erlenholz, geschnitzt, Beine aus 'abgebrannter' Eiche.
Handwerklich gefertigt! Der Hocker hat eine handgeschnittene Oberfläche, die Verzäpfungen wurden in Grünholztechnik gefertigt (Beine trocken, Sitzfläche frisches Holz - Grünholz - welches schrumpft und somit die Beine fest einschliesst).
€ 450 - 500



784

785

**785
Erik Rohrer
Sitzbank, 2022**

H. 45 x 127 x 39 cm.
Eichenholz, gesägt und geschnitzt.
Handwerklich gefertigt!
€ 400 - 500



786

**Julia Cancola; Stefan Prattes
Wohnkonzept 'Wanderbox' - Prototyp 02, 2015**

H. 125 x 200 x 40 cm (geschlossen). Fünf Möbel: Bett mit Lattenrost: H. 45 x 120 x 197 cm; Tisch: H. 75 x 197 x 90 cm; zwei Sitzbänke: je H. 43 x 197 x 32 cm; Regalbox: H. 125 x 200 x 40 cm. Deutschland.

Buchenholz und Buchenschichtholz, Metall.

Bez.: wanderbox, Metallplakette.

Die Möbel wurden in der Ausstellung 'Mythos Handwerk' im Museum Angewandte Kunst Frankfurt am Main ausgestellt.

Mit Originalschutzhülle und Aufbauanleitung.

€ 3.500 - 5.000



IMPRESSUM

GESCHÄFTSFÜHRER UND VERSTEIGERER:

Askan Quittenbaum
+49 89 273702-113
a.quittenbaum@quittenbaum.de

STELLV. GESCHÄFTSFÜHRUNG:

Dr. Claudia Quittenbaum
+49 89 273702-111
c.quittenbaum@quittenbaum.de

EXPERT:INNEN:

Dipl. Betriebswirt FH
Arthur Floss
Leitung Modernes Design
+49 89 273702-110
a.floss@quittenbaum.de

Faridah Younès M.A.
+49 89 273702-115
f.younes@quittenbaum.de

JUNIOR EXPERT:INNEN:

Carina Schlager M.A.
+49 89 273702-125
c.schlager@quittenbaum.de

Elizaveta Leongardt M.A.
+49 89 273702-125
e.leongardt@quittenbaum.de

Veit Volwahren M.A.
+49 89 273702-112
v.volwahren@quittenbaum.de

BUCHHALTUNG UND KATALOG-BESTELLUNG:

Annette Ehrenhardt
+49 89 273702-120
buchhaltung@quittenbaum.de

Ava Boll
+49 89 273702-120
a.boll@quittenbaum.de

LOGISTIK UND VERSAND:

Dirk Driemeyer
+49 89 273702-112
d.driemeyer@quittenbaum.de

M2 Logistik
+49 8121 223015
service@m2logistik.de

Mail Boxes Etc.
MBE Lipp Business Service
+49 8131 37 99 132
antique-muc@mbe-dachau.de

Magic Movers
Sp.z.o.o.
+48 7956 900 10
info@magic-movers.com

PHOTOGRAPHIE:

Mirco Taliercio

DESIGN:

Daniela Paringer,
design & print GbR

PRODUKTION UND DRUCK:

Peschke Solutions GmbH,
München






QUITTENBAUM
Kunstauktionen München

QUITTENBAUM Kunstauktionen GmbH
Theresienstraße 60 · D-80333 München
Telefon 089-27 37 0210 · Telefax 089-27 37 02122
info@quittenbaum.de · www.quittenbaum.de