

JUGENDSTIL ART DÉCO TEIL II

Auktion 168 B · 24. Mai 2023





JUGENDSTIL ART DÉCO

BRONZEN - MÖBEL
KERAMIK - METALL

AUKTION 168 B

MITTWOCH, 24. MAI 2023

15 UHR

**VORBESICHTIGUNG:
THERESIENSTR. 60**

Mittwoch	17.05.	10 - 18 Uhr
Freitag	19.05.	10 - 18 Uhr
Samstag	20.05.	13 - 17 Uhr
Sonntag	21.05.	13 - 17 Uhr
Montag	22.05.	10 - 18 Uhr

**QUITTENBAUM
Kunstauktionen GmbH**

Geschäftsführer: Askan Quittenbaum
Theresienstraße 60 · D-80333 München
Tel. (+49) 89-27 37 02 10
Fax (+49) 89-27 37 02 122
E-Mail info@quittenbaum.de
Öffnungszeiten: Di.-Fr. 15-18 Uhr
und nach Vereinbarung



Mitglied der Initiative
Datenbank
kritischer Werke



Bundesverband Deutscher Kunstversteigerer e.V.

All catalogue entries are
available in English at
quittenbaum.com or scan code







323

323

**Franz Xaver Bergmann
Erotica 'Sultan', um 1900**

H. 12 cm. Bronze, kalt bemalt. Am Mantel hinten bez.: Werkstattsignet Nam Greb (geprägt), Boden: Werkstattsignet.
€ 600 - 700



324

**Franz Xaver Bergmann
'Cleopatra', um 1900**

H. 21,8 cm (mit Sockel). Bronze, patiniert. Saum des Rocks bez.: Werkstattsignet, Nam Greb (bossiert). Onyxsockel.
€ 1.400 - 1.600



324

325

**Victor Bruyneeel
Frauenbüste, um 1900**

H. 25,7 cm (mit Sockel). Bronze, braun patiniert. Rückseite sign.: VBruyneeel Paris (bossiert). Sockel aus schwarz lackiertem Holz.
Abbildung im Internet.
€ 250 - 350

326

**Alexandre Charpentier
Plakette 'Allegorie de la musique', um 1900**

8,2 x 15 cm; H. 2,8 cm, 16,7 x 10 cm (mit Sockel). Bronze, gegossen.
Bez.: Künstlerinitialen AC, 11 (bossiert). Grauer Marmorsockel.
Abbildung im Internet.
€ 400 - 500

327

**Demètre H. Chiparus
Elfenbeinfigur 'L'Ecolière au cartable', um 1920**

Junges Mädchen im hochgeschlossenen Mantel mit Kappe, eine Aktentasche in ihrer Rechten tragend, in Schrittstellung. H. 19 cm (mit Sockel). Bronze, vergoldet, Gesicht aus Elfenbein. Mantel hinten sign.: 8, DH Chiparus (bossiert). Unter dem Rock: 2220. Onyxsockel.
Shayo, Chiparus, Woodbridge 2019, S. 275.

Eine EG-Bescheinigung des Referats für Klima- und Umweltschutz der Landeshauptstadt München liegt vor, die die Vermarktung von Objekten mit Elfenbein innerhalb der Europäischen Union zulässt.
€ 2.000 - 2.500



327



328

Demètre H. Chiparus

'Accident de Chasse', um 1925

Junge Frau in antiker Kleidung, sitzend, einem Hund die Pfote verbindend. H. 25 cm, 42,2 x 219 cm (mit Sockel). Bronze, dunkel patiniert, teilweise versilbert. Naturplinthé sign.: D. H. Chiparus (bossiert). Schwarzgrauer Marmorsockel mit Plakette: ACCIDENT de CHASSE Par D.H. Chiparus (Récompensé au Salon).

Shayo, Chiparus, Woodbridge 2019, S. 238.

€ 5.000 - 6.000

329

Demètre H. Chiparus

'Danseuse hindoue' ('Hindu Dancer'), um 1925

In Pose, auf den Zehenspitzen schreitend, mit hoch über dem Kopf erhobenen Händen, der lange Rock in tiefen Falten durch die Bewegung schwingend. H. 59,5 cm (mit Sockel). Bronze, patiniert und kalt bemalt. Sockel sign.: DH Chiparus, Etling Paris (geritzt). Schwarz-goldener Marmorsockel.

Catley, Art déco and other figures, London 1979, S. 87; Shayo, Chiparus, London 1999, S. 121.

€ 7.000 - 9.000





330

330
Demètre H. Chiparus
Panther, um 1925

Geduckt, sich anschleichend. H. 34 cm, 74,7 x 15,5 cm (mit Sockel). Metallguss, grün patiniert. Sockel sign.: D. H. Chiparus (geritzt). Kompositsockel aus grauweißem und schwarz-goldenen Marmor.

€ 1.700 - 2.000

331
Demètre H. Chiparus
'L'Age du Bronze', um 1928

Nur mit einem Tuch bekleideter junger Mann, mit seiner gesamten Körperkraft ein Stück Metall biegend. H. 53 cm, 75 x 16 cm (mit Sockel). Bronze, braun/grün patiniert. Sockel sign.: D. H. Chiparus (geritzt). Sockel aus braunem Onyx.

Shayo, Chiparus, New York 1999, S. 65.

€ 2.200 - 2.800



331



332

Demètre H. Chiparus
'Cleopatra', um 1928

Auf einem Kanapee liegende halbbekleidete Frauengestalt. Von zwei Sphingen gerahmt. H. 33 cm, 55 x 20,5 cm. Bronze, kalt bemalt. Seitlich sign.: D.H. Chiparus (bossiert). Marmorsockel in Rot- und Brauntönen.

Shayo, Chiparus, Woodbridge 2019, S. 138.

€ 15.000 - 25.000



333

Claire J. R. Colinet
'Danseuse de Carthage', 1920er Jahre

Tänzerin, nur mit einem Tuch bekleidet, in wildem Tanz mit einer Schlange. H. 53,5 cm, 62 x 20 cm. Bronze. Plinthe sign.: Cl JR Colinet (bossiert). Orange-gelber Marmorsockel.

Catley, Art Deco and other figures, Woodbridge 1998, S. 115.

€ 7.000 - 9.000

334

Henri Coutheillas
'Tendresse', um 1890

H. 27 cm, 39 x 13 cm. Bronze, versilbert. Sign.: H. Coutheillas, Godard Père Fondateurs Paris (bossiert).

€ 800 - 1.200





335

335

Frédéric J. Debon

Großer Zierkrug 'Vigne', um 1902

Hochoval mit halb- und plastischem Wein sowie einem landenden Vogel. H. 47 cm. Bronze, patiniert. Über dem Stand sign.: Debon, Susse Fres Edts Paris, BRONZE (bossiert). Holzsockel.

€ 1.600 - 2.600

336

Joé Descomps

Tänzerin, 1920er Jahre

In Pose mit Blumengirlanden. H. 38 cm. Bronze, patiniert und vergoldet. Sign.: Joé Descomps. Bez.: BRONZE (bossiert).

€ 2.200 - 3.200

337

Lawrence Dupuy

'Cymbals', um 1915

Unbekleidete Tänzerin in Schrittstellung auf Natursockel, Zimbelschlagend. H. 61,3 cm. Bronze, dunkelgrün patiniert. Sockel sign.: L. Dupuy, Susse Fres Edts Paris, BRONZE (geprägt).

Berman, Bronzes, Bd. 3, Chicago 1977, Nr. 1927.

€ 2.000 - 3.000



336



337



338

338
Georges Flamand
Figürliche Tischleuchte, um 1910

Unbekleidete junge Dame mit Flügeln an eine Art Podest gelehnt, dieses sich pfauenschwanzartig ausbreitend, mit grünen Glascabochons belegt. H. 22,5 cm. Bronze, dunkel patiniert, teilvergoldet. Sign.: Flamand (bossiert). Elektrifiziert.

€ 6.000 - 8.000

339
Frankreich
Unbekleidete, um 1895

H. 20,7 cm (mit Sockel). Bronze. Nicht sign. Weißbrauner Marmorsockel. Abbildung im Internet.

€ 400 - 500

340
Maurice Guiraud-Rivière
'Stella', um 1925

Unbekleidete Frauenfigur mit Federturban, in Pose auf einem Bein einen Kugel jonglierend. H. 64 cm (mit Sockel). Bronze, dunkel patiniert, Marmorkugel. Hexagon-Plinthe sign.: GUIRAUD-RIVIERE, ETLING PARIS (bossiert).

Catley, Art Deco and other figures, Woodbridge 1998, S. 175.

€ 8.000 - 9.000 (Regelbesteuerung)

341
Richard W. Lange
'Schlangentänzerin', um 1900

Unbekleidete Frauengestalt, eine Schlange um ihren Hals gewunden. H. 27 cm (mit Sockel). Bronze. Plinthe sign.: Richard W. Lange (bossiert). Schwarzer Marmorsockel.

€ 1.300 - 1.900



341



340



342

342

Agathon Léonard (alias Léonard van Weydevelde)
'Danseuse au Cothurne' aus dem Tafelaufsatz 'le Jeu de l'Echarpe', 1898

Frauengestalt in fließendem Gewand, im Tanzschritt, ihre Sandale richtend. H. 53 cm. Bronze, vergoldet. Sign.: A. Leonard Scpl, Gießstempel von Susse Frères Paris, M für den Ziseleur Mangelot.

Lt. Böstge/Héran wurden von der 'Danseuse au Cothurne' sieben Exemplare produziert.

Böstge/Héran, Agathon Léonard Le geste Art Nouveau, Paris 2003, S. 49-75, bes. S. 60 f., S. 66; Kat. Jugendstil, Landesmuseum Karlsruhe 1987, Nr. 4-5; Kat. Die Jugendstilsammlung, Museum für Kunst und Gewerbe Hamburg, Bd. 3, Nr. 1308, Justus Brinckmann erwarb auf der Pariser Weltausstellung 1900 den gesamten von Sèvres ausgeführten Tafelaufsatz in Bisquitporzellan, das Hamburger Museum besitzt außerdem zwei Bossetti der Schärpentänzerinnen, Kat.-Nr. 1307; Cadet, Susse Frères, Paris 1992, S. 195 (Verkaufskatalog von 1905).

€ 22.000 - 28.000

343

Agathon Léonard (alias Léonard van Weydevelde)
'Danseuse à la Marguerite' aus dem 'le Jeu de l'Echarpe', 1898

Frauengestalt in fließendem Gewand im Tanzschritt, Mantille und Margerite im Haar. H. 51 cm. Bronze, vergoldet. Sign.: A. Leonard scpl, Gießstempel von Susse Frères, Paris, M für den Ziseleur Mangelot.

Böstge/Héran, Agathon Léonard Le geste Art Nouveau, Paris 2003, S. 49-75, bes. S. 60 f., S. 69; Cadet, Susse Frères, Paris 1992, S. 195 (Verkaufskatalog von 1905).

€ 18.000 - 26.000



343

Das 'Jeu de l'Echarpe'

Agathon Léonard konzipierte sein ‚Jeu de l'Echarpe‘ zunächst als eine Reihe von Wandreliefs, die das Foyer eines Theaters zieren sollten. Der damalige Leiter der Porzellanmanufaktur Sèvres, Alexandre Sandier, sah die Modelle für die anfangs mit zehn Tänzerinnen geplante Wanddekoration 1897 auf der Ausstellung der Société nationale des Beaux-Arts in Paris und war so begeistert, dass er den Künstler sogleich damit beauftragte, seinen Entwurf als mehrteiligen Tafelaufsatz zu realisieren. 1899 wurde der Tafelaufsatz aus Tänzerinnen, Musikerinnen und Fackelträgerinnen mit zwölf Figuren präsentiert und bis 1901 um drei weitere Figuren erweitert. Die mit viel Liebe zum Detail gestalteten Frauenfiguren lassen den Betrachter auch heute noch den Aufbruch in ein neues Lebensgefühl spüren, das sich in den fließenden, nicht einengenden Kleidern der jungen Damen, ihren freien Bewegungen und der zurückhaltenden Ornamentik ausdrückt. Mehrere berühmte Tänzerinnen kommen als Modell für die Figuren in Frage, darunter Cléo de Mérode (1875–1966) und Sarah Bernhardt (1844–1923) sowie die viel porträtierte Loïe Fuller (1862–1928).

Die Gießerei Susse Frères sicherte sich schon 1901 die Rechte an der Bronzeproduktion des Tafelaufsatzes. 1901 wurde die Gruppe im Salon der Société präsentiert. Sie wurde in drei verschiedenen Größen ausgeführt, teilweise auch in Chryselephantin oder mit Versilberung. Bis 1935 soll Susse 100-130 Exemplare der Figuren ausgeführt haben.



344

**Ferdinand Preiss
Elfenbeinfigur 'Cabaret Girl', um 1925**

Die Tänzerin Nelova von der Truppe 'Rasch Girls'. In engem Trikot mit Kappe, in Pose mit ausgestreckten Armen. H. 31 cm, H. 38,3 cm (mit Sockel). Bronze, kalt bemalt, Kopf, Schultern und Arme aus geschnitztem Elfenbein, teilweise bemalt. Plinthe bez.: Gießerstempel Preiss & Kassler, Berlin. Grüner Onyxsockel.

Shayo, Ferdinand Preiss, Woodbridge 2005, S. 54, S. 171.

Eine EG-Bescheinigung des Referats für Klima- und Umweltschutz der Landeshauptstadt München liegt vor, die die Vermarktung von Objekten mit Elfenbein innerhalb der Europäischen Union zulässt.

€ 22.000 - 28.000



345

Ferdinand Preiss
Elfenbeinfigur 'Con Brio', um 1925

Tänzerin in Zweiteiler mit Haube und kurzer Feder in Pose auf einem Bein stehend, die Arme ausgestreckt. H. 27,7 cm, H. 33 cm (mit Sockel). Geschnitztes Elfenbein, teilweise farbig bemalt, Haube, Zweiteiler und Plinthe aus teilweise kaltbemalter Bronze. Plinthe sign.: F. Preiss (bossiert). Grüner Onyxsockel.

Shayo, Ferdinand Preiss, Woodbridge 2005, S. 174, S. 49, Reproduktion eines zeitgenössischen Fotos der Leipziger Messe 1930, Stand von Preiss & Kessler; Catley, Art Deco and other figures, Woodbridge 1998, S. 283; Duncan, Art Deco Sculpture, London 2016, S. 207.

Eine EG-Bescheinigung des Referats für Klima- und Umweltschutz der Landeshauptstadt München liegt vor, die die Vermarktung von Objekten mit Elfenbein innerhalb der Europäischen Union zulässt.

€ 16.000 - 22.000



346

346

**Paul Philippe
Elfenbeinfigur 'Violinistin', um 1920**

H. 30 cm, 24,7 x 12,9 cm (mit Sockel). Bronze, kalt bemalt, Kopf, Hals, Arme, Violine, Bogen und FüÙe aus geschnitztem Elfenbein, teilweise farbig bemalt. Gewand hinten sign.: Phillippe (sic!) (bossiert). Onyxsockel.

Bogen, L. 11,5 cm, restauriert und wieder gebrochen.

Vgl. Shayo, Ferdinand Preiss, Woodbridge 2005, S. 49, Reproduktion eines zeitgenössischen Fotos der Leipziger Messe 1930, Stand von Preiss & Kassler.

Eine EG-Bescheinigung des Referats für Klima- und Umweltschutz der Landeshauptstadt München liegt vor, die die Vermarktung von Objekten mit Elfenbein innerhalb der Europäischen Union zulässt.

€ 13.000 - 15.000



347

347

**Adolf Josef Pohl
'Studienkopf', 1915**

H. 40,5 cm (mit Sockel). Bronze, schwarz patiniert. Im Nacken sign.: A. Pohle (sic!). Heller Marmorsockel mit Papieretikett bez.: Pohl Adolf, Studienkopf 1915.

Sockel mit Ausbrüchen und Riss.

€ 3.800 - 4.200

348

**Luighi Salesio
Frau mit Puderdose, um 1900**

H. 49 cm. Bronze. Nicht sign.

€ 1.800 - 2.500

349

**Hélène Sibeed
Figürliche Tischleuchte, um 1900**

H. 31 cm. Bronze, vergoldet. Sign.: Sibeed (bossiert). Schirm aus Überfangglas, rosa-farben und opalweiß.

€ 1.800 - 2.200

350

**Franz Klein (nach)
Ludwig van Beethoven**

H. 31 cm (mit Sockel). Marmor, Lorbeerkrantz bronzefarben gefasst. Auf grauem Steinsockel befestigt. Bez.: 515 4 (geprägt).

Nach der Lebendmaske von Franz Klein, 1812, die sich heute im Beethoven-Haus, Bonn befindet. Das selbe Modell benutze auch Franz von Stuck für mehrere Portraits von Beethoven. Als GieÙer kommt die Kunstanstalt Schumacher & Co., Osterode in Frage (Ausführung: vor 1929).

€ 800 - 900



348

351
Eugen Wagner (zugeschrieben)
Frauenakt, um 1910

Unbekleidete Frauengestalt auf einem Steigbügel stehend; Reitgerte und eine Art Halsband hochhaltend. H. 39,8 cm (mit Sockel). Plinthe sign.: O. Wagner (bossiert). Bronze, poliert, rotbrauner Marmorsockel.
€ 1.200 - 1.600



351



349



350



352

352

**Bruno Zach
'Fechterin', um 1925**

Nur mit einem kurzen Rock bekleidete Dame in herausfordernder Haltung mit einem Florett in der rechten Hand. H. 73 cm (mit Sockel). Bronze, dunkelbraun patiniert. Plinthe sign.: Bruno Zach (bossiert). Schwarzer Marmorsockel.

€ 14.000 - 18.000

353

**Werkstätte Hagenauer, Wien
Weibliche Gondoliere, 1950er Jahre**

H. 17,7 cm, 33,5 x 2,5 cm. Messing, teilweise schwarz patiniert. Bez.: Handmade HAGENAUER WIEN MADE IN VIENNA AUSTRIA wHw (geprägt).

Stab abgebrochen.

€ 500 - 700



353



354

**Edgar Brandt
Kaminuhr, um 1928**

Aus einem stilisierten Blatt herauswachsendes rundes Uhrgehäuse von zwei plastischen springenden Gazellen umrahmt. Kannelierte Rechteckplinthe. H. 30 cm, 29,3 x 15 cm (mit Sockel). Metallblech, Schmiedeeisen, dunkel patiniert. Plinthe sign.: E. BRANDT, FRANCE (geprägt). Schwarz-goldener Marmorsockel.

Mechanisches Uhrwerk mit Schlüssel, von Jauricoste, Paris.

€ 8.000 - 12.000 (Regelbesteuerung)

355

Carlo Bugatti
Wandtagere, 1890-95

Hochrechteckige Brettkonstruktion mit flachem Kapitell, frontseitig maurische Bogenausschnitte auf Lisenen, ein Ablagebrett. H. 96 cm, 63 x 21 cm. Dunkel gebeiztes und ebonisiertes Holz, reich geschnitzt, Einlagen aus Zinn und Bein im maurischen Stil. Kupferblech.

Ausst.-Kat. Die Bugattis, Museum für Kunst und Gewerbe, Hamburg 1983, C 68.

€ 6.000 - 8.000 (Regelbesteuerung)

356

Deutschland
Biedermeier-Wandspiegel

H. 108 cm, 44 x 3 cm. Nussbaum, geschnitzt, Stuck und applizierte geschnitzte Hirschhorn-Blätter, zwei Leuchterarme aus Messingrohr und Messingblech, brüniert, Spiegelglas.

Repariert.

Abbildung im Internet.

€ 200 - 300



357

Deutschland
Deckenleuchte, um 1900

H. 52,5 cm, Ø 71 cm. Messing, offen gearbeitet, weißes Glas. Höhe durch das Kabel variabel. Glas am Ansatz mit Riss von ca. 3 cm.

€ 1.800 - 2.400

358

Deutschland
Tischleuchte, um 1902

H. 32,5 cm, Ø 14 cm. Rauchbraun getöntes Glas, teilweise mattiert. Messingfuß.

€ 800 - 1.200



359

359

**Otto Eckmann (zugeschrieben)
Hängeleuchte, um 1900**

H. 41 cm. Bronze, Glas, gerippt, farblos und opalweiß.
Vgl. DK 1 (1898), S. 20.

€ 1.200 - 1.600

360

**England
Flurgarderobe, um 1920**

H. 200 cm, 78 x 38,5 cm. Schmiedeeisen, Metallblech,
geschwärzt, weißer Marmor. Bez.: PL 261 AA, No. 3
(geprägt).

€ 1.500 - 2.000 (Regelbesteuerung)



360



361

361

Frankreich

Tischleuchte 'Jeune femme aux Gui', um 1900

H. 74 cm. Bronze, braun und grün patiniert, weißes Glas.
Nicht elektrifiziert. Die Tischleuchte war auf einem Treppengeländer montiert.

€ 1.800 - 2.400



362

362

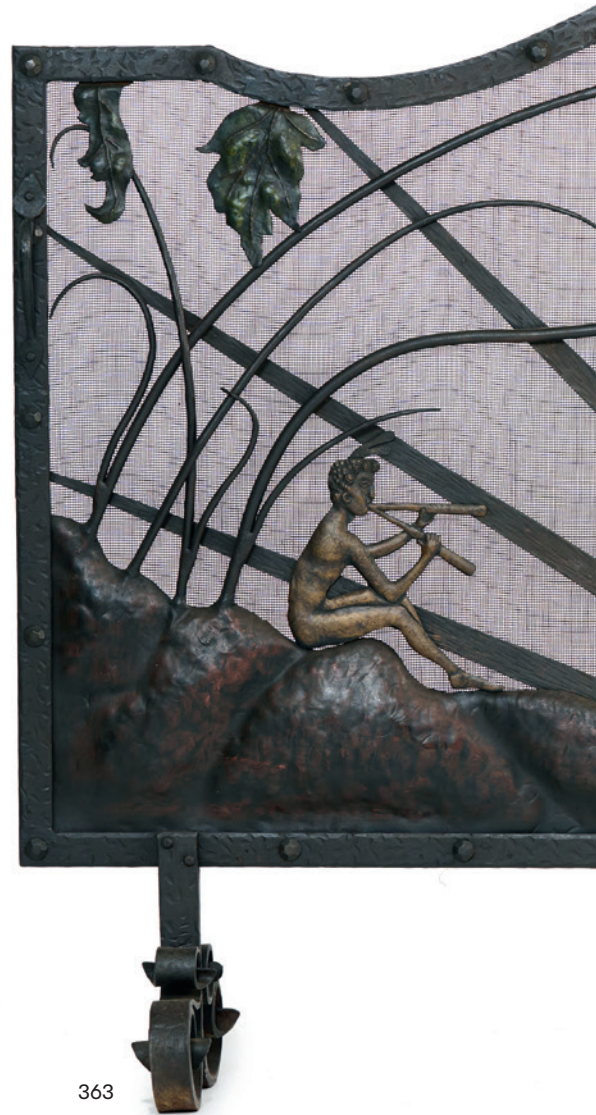
Frankreich

Tischleuchte, um 1900

H. 64,5 cm, Ø 45 cm. Bronze, dunkel patiniert, Schaft als Pilzstiel von drei weiteren Champignons umgeben. Champagnerfarbener Kunstseidenschirm.

Schirm wohl ergänzt. Elektrifizierung erneuert.

€ 800 - 1.200



363

363

Frankreich

Großer Kaminschirm, um 1900

Auf zwei Füßen querrechteckig mit gebogenem oberem Abschluss. H. 115,5 cm, 190 x 35 cm. Schmiedeeisen, Metallblech, Netzgitter, braun patiniert. Stilisierte Darstellung einer ländlichen Szene mit unbekleideten Tänzerinnen und Musiker. Nicht sign.

€ 6.000 - 8.000 (Regelbesteuerung)





364

Emile Gallé, Nancy

Teetisch 'Jeanne d'Arc', 1889

Dreipassige Tischplatte auf drei aufwendig geschnitzten, spitz zulaufenden Beinen mit Distelmotiven. H. 71,5 cm, 52 x 50 cm. Nussbaum, geschnitzt, Marqueterie mit verschiedenen Hölzern. Darstellung der Jeanne d'Arc als Schäferin. Sign.: Emile Gallé Nancy (Brandstempel).

€ 5.000 - 6.000



365

Emile Gallé, Nancy
Beistellstuhl, um 1889

Trapezoider Sitz über vier leicht gebogene Beinen, gerade Rückenlehne mit bogenförmigem Abschluss. H. 106 cm, 49 x 49 cm.
Nussbaum, geschnitzt, braunes Leder. Sign.:
GALLE (japonisierend, geschnitzt).
€ 7.000 - 9.000





366
Emile Gallé, Nancy
Teetisch, um 1895

Blattartig geschwungene Tischplatte auf astartig verbundenen Beinen, zweite, rechteckige Ablage eingepasst, die aufwendig geschnitzte Rahmenkonstruktion als sprießende Seerosentriebe mit Blattwerk und Blüten, die obere Platte mit intarsierter Darstellung einer Teichlandschaft mit Seerosen und einer schwirrenden Libelle, die untere mit Seerosen. H. 75 cm, 58 x 51,5 cm. Nussbaumholz, geschnitzt, Marqueterie in verschiedenen Hölzern mit Blättern und Blumen. Sign.: Gallé (Marqueterie).

€ 15.000 - 20.000



367

**Emile Gallé, Nancy
Sellette 'Marroniers', um 1898**

Vierpassige Tischplatte über vier langen, geschnitzten Säbelbeinen, astartige Streben, zwei weitere eingepasste Ebenen. H. 100,5 cm, 38 x 38 cm. Nussbaum, geschnitzt, Marqueterie in verschiedenen Hölzern mit Blättern des Kastanienbaums und Blüten. Zweite Ablage sign.: Gallé (intarsiert).

Provenienz: Galerie Wolf Uecker, Hamburg, Kopie der Rechnung vom 19.3.1979 liegt vor.

Kat. Nancy 1900, Münchner Stadtmuseum, Mainz 1980, Nr. 333.

€ 3.000 - 4.000



368

**Emile Gallé, Nancy
Schatulle 'Rosier', 1900-10**

H. 7 cm, Ø 25,5 cm. Nussbaum, Marqueterie in verschiedenen Hölzern. Deckel mit Rosenstrauch und einem fliegenden Schmetterling. Sign.: GALLE (japonisierend, intarsiert).

€ 2.000 - 3.000



369

Louis Majorelle, Nancy
Schreibtisch 'Marrons', 1897/98

Rechteckige Tischplatte auf vier gedrehten Säbelbeinen, eine Schublade.
H. 74 cm, 84 x 64 cm. Nussbaumfurnier, geschnitzt, Tischplatte mit Mar-
queterie in unterschiedlichen Hölzern. Nicht sign.

Kat. Nancy 1900, Münchener Stadtmuseum, Mainz 1980, Nr. 352, Hinweis
auf signiertes identisches Exemplar im Museum für Kunst und Gewerbe,
Hamburg.

€ 3.000 - 4.000





370

**Louis Majorelle, Nancy
Teetisch, um 1900**

Abgerundete rechteckige Platte auf vier kannelierten, spitz zulaufenden Beinen mit zweiter, eingepasster Platte zum Herausnehmen als Tablett. H. 75 cm, 70-81 x 53,5 cm. Nussbaum, geschnitzt, Marqueterie in verschiedenen Hölzern. Oberste Tischplatte mit Obstblüten, die untere mit Kastanienfrüchten und Blättern. Sign.: Louis Majorelle Nancy (Brandstempel). Bronzegriffe und Manschetten.

€ 6.000 - 8.000



371

371
Georges Leleu
Tischleuchte, um 1925

H. 31,5 cm. Bronze, patiniert; Zweig- und Blütendoldenrelief. Stand sign.: G. Leleu (geprägt). Schirm aus Überfangglas mit Pulvereinschlüssen in Rot und Dunkelblau.

€ 500 - 600



372

372
K. & K. Hof-Silber- und Chinasilberwarenfabrik
Moritz Hacker
'Nautilus'-Tischleuchte mit Tintenzug, um 1900

Auf frei geformtem Grundriss in einem See schwimmende Elfe mit plastischem Pfeilkraut und Tintenfass in Form einer Seerose. Deckel mit Vogel als Knauf. Nautilus als Schirm in Pfeilkraut-Montierung. H. 27 cm, 37 x 18,5 cm. Messing, versilbert. Bez.: Werkstattmarke (geprägt).

€ 2.500 - 3.000

373
Josef Hoffmann
Vier Satzische '986', um 1905

H. 64,5 cm, 33,5 x 27,5 - H. 74,5 cm, 60,5 x 43,5 cm. Ausführung: J. & J. Kohn, Wien. Buchenbugholz und -sperrholz, schwarz gebeizt. Kleinster Tisch bez.: Rest eines Herstelleretiketts.

J. & J. Kohn, Der Katalog von 1916, Nachdruck, München 1980, S. 79.

€ 1.800 - 2.600

374
Joseph Maria Olbrich (zugeschrieben)
Blumensäule, um 1900

H. 114,5 cm, 35 x 34 cm. Verschiedene Hölzer, geschnitzt.

€ 900 - 1.200



373



374



375

375

**Max Schmidt
Sofatisch 'à la Loos', um 1905**

H. 65 cm, Ø 90 cm. Ausführung: Friedrich Otto Schmidt, Wien. Buchenholz, dunkel gebeizt, Messingblech, farbloses Glas.

Adolf Loos war mit den Leitern der Schreinerwerkstatt F.O. Schmidt, Max und Leo Schmidt eng befreundet. Max Schmidt ließ sich bei seinen Entwürfen stark von Loos' Theorien beeinflussen.

S. Ottillinger, Adolf Loos, Wien 1994, S. 71-80.

€ 2.000 - 3.000

376

**Bruno Paul
Standuhr, 1903/04**

H. 184 cm, 31 x 20 cm. Ausführung: Vereinigte Werkstätten, München. Mahagoni, Marqueterie in unterschiedlichen Hölzern. Metallblech, Messing. Bez.: VW (2x), 1130 (geprägt).

Vgl. Ausst.-Kat. Bruno Paul, Münchner Stadtmuseum, München 1992, Nr. 219.

€ 5.000 - 6.000



376



377



378



379

377

**Luc Lanel
Sektkühler, um 1935**

H. 20,8 cm. Ausführung: Christofle & Cie., Paris. Nickel-silber, versilbert. Bez.: Waage, CHRISTOFLE, Springer, 30 (geprägt).

€ 500 - 700

378

**Carl Deffner, Esslingen
Henkelvase, um 1905**

H. 30,3 cm. Kupfer. Bez.: Werkstattssignet, A (geprägt).

€ 500 - 700

379

**Jean Després, Avallon
Kerzenleuchter, 1965**

Fünfflammig. H. 22,5 cm, Ø 32,5 cm. Metall, versilbert, Hammerschlagstruktur. Boden sign.: J. Despres 1965 (graviert).

Vgl. Bröhan-Museum Berlin, Metallkunst der Moderne, Bd. VI., Berlin 2001, Nr. 371.

€ 4.500 - 5.500

380

**Deutschland
17 Paar Türdrücker mit 34 Blenden, um 1905**

L. 11,4 cm; 23,4 x 4,5 cm. Bronze. Bez.: GES.GESCH., 376(...) (geprägt).

€ 2.500 - 3.500

381

**München
Montierte Vase, um 1905**

H. 37,5 cm. Messing, gegossen, geschliffener Glaseinsatz. Bez.: 6 (3x, geprägt).

€ 650 - 850

382

**Deutschland
Keksdose, 1920er Jahre**

H. 14,9-24,8 cm. Glas, geschliffen, Metall, vernickelt. Nicht bez.

Abbildung im Internet.

€ 350 - 450



380



381



384

383
Erhard & Söhne,
Schwäbisch Gmünd
Schatulle, um 1910-15

H. 9 cm, 25 x 14,8 cm. Messing, Wurzelholz.
 Schlüssel ergänzt.
 Abbildung im Internet.
€ 700 - 800

384
Frankreich
Zwei Bronze-Kandelaber, um 1850

Sechsfamig. Stilisiert floral. H. 64 cm,
 Ø 28 cm (mit Sockel). Bronze, dunkel patiniert.
 Nicht bez. Schwarze Schiefersockel.
€ 3.000 - 4.000 (Regelbesteuerung)

385
Joseph Maria Olbrich
Dose, 1902/03

H. 21,5 cm. Ausführung: Gerhards & Cie.,
 Lüdenscheid. Zinn.
 Vgl. Kat. Zinn des Jugendstils, Bd. 2, Neuss
 1986, Nr. 267; Ausst.-Kat. Jugendstil, Euro-
 palia, Brüssel 1977, Nr. 313.
 Abbildung im Internet.
€ 1.300 - 1.600

386

**Großbritannien
Handleuchter, um 1890**

H. 6,5 cm, 25,5 x 12 cm. Kupferblech,
Messing, Kupferdraht.

Abbildung im Internet.

€ 400 - 600

387

**Marius Hammer, Bergen
'Plique-à-jour'-Schale, um 1910**

In Form eines Wikinger-Schiffs. Silber, ver-
goldet. Insgesamt 46,22 Gramm. H. 8,2 cm,
16 x 4,4 cm. Spiegel guillochiert und belegt
mit rotem Email, Plique-à-jour-Technik, Mo-
tive mit blauen, grünen und roten Blättern.
Drachenköpfe zusätzlich violett und blau.
Am Boden gest.: 930S Schmiedehammer MH
(geprägt).

€ 1.800 - 2.600



387

388

**Archibald Knox
Teeglas, 1902-05**

H. 13,4 cm. Ausführung: W.H. Haseler,
Birmingham für Liberty & Co., London. Zinn,
durchbrochener Dekor, originaler 'Clutha'-
Glaseinsatz von James Couper & Sons,
Glasgow. Bez.: 3 ENGLISH PEWTER 0534
MADE IN ENGLAND (geprägt).

Abbildung im internet.

€ 200 - 300

389

**Charles (Karl) Korschann, Paris
Zwei Henkelvasen 'Nuit', um 1900**

Auf Rautengrundriss einschwingend. Henkel
floral. H. 32,5-32,8 cm. Ausführung: Louchet,
Paris. Bronze, vergoldet, reliefierter Dekor.
Frontseitig mit Allegorie der Nacht in Form
einer unbekleideten jungen Frau inmitten von
Mohnblumen, rückseitig Mohnkapseln und
Fledermäuse. Sign.: CH. KORSCHANN PARIS,
Gießerstempel LOUCHET CISELEUR PARIS
(geprägt). Ein Blecheinsatz.

€ 2.500 - 3.000 (Regelbesteuerung)



389



390

390
Gustav Gurschner
Dreiteiliges Schreibset, um 1902-04

Tintenfass mit Ablage, Stifthalter, Löschwiege. H. 9 cm, 30 x 17 cm, H. 13 cm; H. 4,8 x 14,5 x 7,5 cm. Bronze. Tintenfass sign.: GURSCHNER (bossiert).
 Ausführung für La Maison Moderne, Paris.
 Duncan, The Paris Salons, Bd. V, Woodbridge 1999, S. 304.
€ 900 - 1.200

391
Hippolyte François Moreau
Zwei Buchstützen 'Löwen', um 1922

H. 13 cm, 19 x 8,4 cm (mit Sockel). Metallguss, versilbert. Naturplinthé sign.: Moreau (bossiert). Schwarzweißer Marmorsockel.
 Abbildung im Internet.
€ 450 - 650

392
Karl Bayer
Bowlengefäß, 1913

H. 49,5 cm. Ausführung: Neue Münchner Kunstwerkstätten, München. Messing, punziert. Bez.: NMK, 191, 17 (geprägt).
 Abbildung im Internet.
€ 300 - 400

393
Orivit-Metallwarenfabrik, Köln
Jardiniere mit Seerosen und Schnecken, 1900

H. 14 cm, 52,5 x 30,3 cm. Orivitmetall, teils halb- und plastischer Dekor mit Pflanzen und Schnecken. vermessingter Kupfereinsatz.
 Bez.: "ORIVIT" (geprägt).
 Kat. Orivit Métal Exposition Universelle Paris 1900, Nr. 2074; Ausst.-Kat. Orivit Zinn des Jugendstils, Köln 1992, Nr. 2074 (jeweils mit Untersatz).
 Abbildung im Internet.
€ 600 - 800

394
Orivit-Metallwarenfabrik, Köln
Vase 'Landschaft', um 1900

Trichterform. H. 36 cm. Orivitmetall, vergoldet, Einsatz aus Überfangglas, farblos und bernsteinbraun. Geätzter und violett emaillierter Dekor mit einer baumbestandenen Landschaft.
 Bez.: "ORIVIT" 2570 (geprägt).
 Vgl. Kat. Orivit Métal Exposition Universelle Paris 1900, Nr. 2570.
€ 6.000 - 7.000

395
Orivit-Metallwarenfabrik, Köln
Vase 'Mädchenköpfe', um 1904

H. 29 cm. Orivitmetall, vergoldet, geschliffener Glaseinsatz. Bez.: "ORIVIT" 2586 (geprägt).
 Montierung scharniert.
 Abbildung im Internet.
€ 350 - 450



394



396

396
H. Patiné, Sèvres
Zwei Vasen, um 1922

H. 15 cm. Kupferblech, mit Edelmetallfolie belegt, polychrom emailliert. Floraler Dekor mit unterschiedlichen Wiesenblumen. Sign.: H. Patiné (schwarz, handschriftlich). Versilberte Metallmontierung an der Mündung.

Boden einer Vase lose.

€ 1.800 - 2.600



399

399
Victor Saglier, Sèvres
Flasche 'Iris' mit Metallmontierung, um 1900

H. 26 cm. Farbloses Glas, eisglasartig geätzt. Dekor mit Iris, polychrom emailliert und vergoldet. Hals und Stopfen mit versilberter Metallmontierung. Sign.: VS mit Segelschiff (Goldstempel).

€ 700 - 900

397
Puiforcat, Paris
Kaffee- und Teeservice, 1927

Fünf Teile. Kaffeekanne, Teekanne, Sahnekanne und Zuckerdose. H. 7,7-16,5 cm, Tablett, 57 x 37 cm. Nickelsilber, versilbert, Ebenholz. Bez.: PUIFORCAT FRANCE, Werkstattmarke (geprägt).

€ 4.000 - 5.000

398
Albert Reimann, Berlin
Zierschale, um 1920

Ø 26,5 cm. Messing, getrieben und gehämmert. Bez.: AREIMANN (geprägt).

Abbildung im Internet.

€ 400 - 600



397



400

400
Walter Scherf & Co., Nürnberg
Hohe Vase, 1900/01

Zwei Pfauen als Henkel. H. 53 cm. Zinn. Bez.: "OSIRIS" 684.
 Pese, Jugendstil aus Nürnberg, Stuttgart 2007, S. 158.
 € 2.000 - 2.500

401
Walter Scherf, Nürnberg
Blumenschale, um 1903

H. 6,2 cm, 25 x 10,4 cm. Metall, vergoldet, geätzt und geschliffener
 Glaseinsatz. Bez.: "OSIRIS" 852, 46 (geprägt).
 Pese, Jugendstil aus Nürnberg, Stuttgart 2007, S. 191, Dok 140,
 Katalog für Liberty & Co., London, 1903.
 € 400 - 600



401

402
Walter Scherf, Nürnberg
Blumenschale, 1901/02

H. 17,5 cm, 35,5 x 27,5 cm. Ausführung der Schale: wohl
 Zsolnay, Pécs. Zinn, Steingut, vorwiegend grüne, lüstrierte
 Glasur. Bez.: OSIRIS 991 (geprägt).
 Ausst.-Kat. Peter Behrens und Nürnberg, Nürnberg 1980,
 Nr. 259.
 € 900 - 1.000

403
Scribe
Buchstützen 'Bêliers', um 1930

H. 15,5-17 cm, 16,5 x 8 cm. Bronze, dunkelgrün patiniert.
 Sockel sign.: Scribe (geritzt, undeutlich). Schwarzgoldene
 Marmorsockel.
 € 500 - 700

404
Sheffield
Kaffee- und Teeservice, um 1900

Vier Teile. Kaffeekanne, Teekanne, Milchkanne, Zuckerdose.
 H. 18,5-27 cm. Versilbertes Metall, ebonisiertes Holz. Bez.:
 Krone, Sheffield Plate, stehender Löwe (geprägt).
 Abbildung im Internet.
 € 300 - 400

405
S. Smith & Sons Ltd., London
Armaturenbrett Uhr, 1930er Jahre

H. 7,5 cm, 9,5 x 10 cm. Metallblech, schwarz lackiert, Glas,
 Holz. Bez.: S. SMITH & SONS LONDON, SWISS MADE, Krone,
 AM 29027.
 Mechanisches Uhrwerk nicht funktionsfähig.
 Abbildung im Internet.
 € 300 - 500 (Regelbesteuerung)



402

406



406

**Henri Bonnefond
Visitenkartenschale 'Narcisse', um 1898**

24 x 15,5 cm. Bronze. Im Spiegel sign. u. bez.: H. BONNEFOND, Gießerstempel SUSSE Fres Edts Paris; seitlich: Gießerstempel und das Signet des Syndicat des Bronzes Unis; am Boden: VIDE POCHE NARCISSE (geprägt).

€ 900 - 1.200

407

**WMF, Geislingen
Jardiniere, um 1900**

H. 19 cm, 58 x 32 cm. Britanniametall, versilbert, Glaseinsatz. Bez.: as, WMFB, I/O, E (geprägt).

WMF, Katalog 1906, Nachdruck, Woodbridge 1988, S. 95.

Abbildung im Internet.

€ 500 - 600

408

**WMF, Geislingen
Drei Karaffen, um 1900**

H. 26,3-32,5 cm. Britanniametall, versilbert. Geätzt und geschliffene Glaskörper. Bez.: WMFB, I/O as, Sternchen (geprägt).

Abbildung im Internet.

€ 400 - 500

409

**WMF, Geislingen
Anbietschale mit Mädchenfigur, 1903**

H. 22 cm, 35 x 16,4 cm. Britanniametall, versilbert. Bez.: as WMFB I/O (geprägt).

WMF, Katalog 1906, Nachdruck, Woodbridge 1988, S. xlii.

Abbildung im Internet.

€ 300 - 500



403

410

**WMF, Geislingen
'Ikora'-Zierteller 'Diana', um 1925**

Ø 22,2 cm. Messing, versilbert, grün und schwarz patiniert, radierter Dekor mit jagender Diana in Landschaft. Bez.: Ikora-Marke (geprägt).

Burschel/Scheiffele, WMF Ikora-Metall, Stuttgart 2006, S. 143.

Abbildung im Internet.

€ 80 - 100

411

**WMF, Geislingen
'Ikora'-Vase '20/10', 1929**

H. 26 cm. Messing, vernickelt, braun patiniert, gefräst.

Burschel/Scheiffele, WMF Ikora-Metall, Stuttgart 2006, S. 96.

Abbildung im Internet.

€ 150 - 250

412

**Schule Paul Haustein
'Ikora'-Deckeldose, 1929**

H. 20 cm. Ausführung: WMF, Geislingen. Messing, dunkelrot-braune Patina und Versilberung, stilisierter floraler Dekor. Bez.: Ikora-Marke (geprägt).

Burschel/Scheiffele, WMF Ikora-Metall, Stuttgart 2006, S. 55, S. 135 (Zeichnung), S. 142.

Abbildung im Internet.

€ 150 - 250

413

**WMF, Geislingen
'Ikora'-Vase, 1931**

H. 30,5 cm. Messing, grün patiniert, radierter Dekor, braun patiniert. Bez.: Ikora-Marke (geprägt).

Burschel/Scheiffele, WMF Ikora Metall, Stuttgart 2006, S. 99.

€ 550 - 600

414

**WMF, Geislingen
'Ikora'-Vase, 1933**

H. 30 cm. Messing, grün patiniert, radierter Dekor, braun patiniert.

Bez.: Ikora-Marke (geprägt).

Burschel/Scheiffele, WMF Ikora Metall, Stuttgart 2006, S. 203.

Abbildung im Internet.

€ 400 - 450



413



417



418



419

415
Bruckmann & Söhne, Heilbronn
Zuckerzange, um 1900

Silber. Insgesamt 20,11 Gramm. L. 9,7 cm.
 Bez.: Mond Krone 800 Bruckmann-Adler
 (geprägt).
 Abbildung im Internet.
€ 120 - 150

416
Bruckmann & Söhne, Heilbronn
Sechs Mokkalöffel 'Mädchenkopf',
um 1900

Silber. Insgesamt 47,00 Gramm. L. 9 cm.
 Bez.: Mond Krone 800, Bruckmann-Adler
 (geprägt).
 Abbildung im Internet.
€ 350 - 450

417
Hans Christiansen
Sieben Vorlegeteile '3001', 1901/02

Zwei Teile Salatbesteck, Heber, zwei Vorlege-
 löffel, Saucenkelle, Zuckerstreulöffel. Silber,
 vergoldet. Insgesamt 451,86 Gramm. L. 11,9-
 25,5 cm. Ausführung: Bruckmann & Söhne,
 Heilbronn. Bez.: Mond Krone 800, Werkstatt-
 marke, Vertrieb C.F. KEYSER (geprägt).
 Sänger, Das deutsche Silber-Besteck, Stutt-
 gart 1991, S. 132.
€ 1.200 - 1.600

418
Deutschland
Karaffe, um 1905

Silber, geschliffenes Glas. Insgesamt 604
 Gramm. H. 34,8 cm. Bez.: Mond Krone 800.
€ 900 - 1.000

419
Deutschland
Zigarettenetui 'Maskenball',
1920er Jahre

Silber, innen vergoldet, polychromes Email.
 Insgesamt 129,33 Gramm. H. 1,8 cm, 8,8 x
 8 cm. Bez.: 935 Mond Krone (geprägt).
€ 700 - 900

420
England
Konvolut von sieben Weinflaschen-
haltern, 1920er Jahre

H. 21,6-29 cm. Versilbertes Metall. Bez.: un-
 terschiedliche Herstellermarken (geprägt).
€ 700 - 900 (Regelbesteuerung)



420



421

421

Frankreich

Mokkaservice 'Campanules', 1920er Jahre

Vier Teile. Mokkaanne, Wasserkanne, Sahneanne, Zuckerdose.
Silber, innen vergoldet. Nussbaumholz. Insgesamt 750,25 Gramm.
H. 6-12 cm. Bez.: Minervakopf, Werkstattmarke in der Raute.
€ 900 - 1.200

422

Georg Jensen

Pokal '263B', 1918

Silber. Insgesamt 563 Gramm. H. 19 cm, Ø 18 cm. Ausführung:
Georg Jensen, Kopenhagen, 1918-32. Bez.: DESSIN G-J, GEORG
JENSEN im Perlenkranz mit Krone, GJ 925S, 263B (geprägt).

Drucker, Georg Jensen, Atglen 2001, S. 191.

€ 2.200 - 3.200

423

Harald Nielsen

Handspiegel, um 1935

Silber, geschliffenes Spiegelglas. Insgesamt 342,70 Gramm. L.
26,6 cm. Ausführung: Georg Jensen, Kopenhagen, 1933-44. Bez.:
HN, 172 B, DENMARK, G-J, STERLING 925 S (geprägt).

Abbildung im Internet.

€ 400 - 600

424

Mellerio dits Meller, Paris

Puderdose, um 1930

Silber, Gold. Insgesamt 197,00 Gramm. 7 x 8 cm. Bez.: MELLERIO
DITS MELLER, Herstellermarke, Minervakopf, Eber und Adler, Mo-
dellnummer (geprägt).

Abbildung im Internet.

€ 400 - 500

425

Evald Nielsen, Kopenhagen

Tafelbesteck '12', um 1915

45 Teile. Kartoffellöffel, Salatbesteck (2-teilig), 2 Pastetenheber,
2 Aufschnittgabeln, Flaschenöffner, Zuckersange, je 6 Tafel- und
Menu-Löffel, Gabeln und Messer. Silber, Stahlklingen. Insgesamt
2939 Gramm. L. 9,5-24 cm. Bez.: No 12, S, EN bzw. Evald Nielsen,
830 (geprägt). Messer zus.: STERLING DENMARK.

Fünf Teile mit Jahresangabe 1922-28. Gravierte Besitzermono-
gramme.

€ 1.500 - 2.000

426

Evald Nielsen, Kopenhagen

Fischbesteck '16', um 1915

Zwölf Teile. 6 Gabeln, 6 Messer. Silber. Insgesamt 534 Gramm.
L. 16,9-18,8 cm. Bez.: 16, S, Evald Nielsen, 830 (geprägt).

Eine Gabel zusätzlich bez.: ANNO 1925. Graviertes Besitzermono-
gramm.

Abbildung im Internet.

€ 400 - 600



422



425



427

427
Puiforcat, Paris
Abendmahlskelch und Hostienteller in Originalkoffer, um 1930

Silber, teilweise vergoldet. Insgesamt 685,59 Gramm. H. 15 cm, Ø 16 cm. Bez.: Werkstattmarke in der Raute, Minervakopf. Abendmahlskelch zusätzlich: JEAN PUIFORCAT PARIS.

Originalkoffer: H. 18 cm, 18,5 x 17,5 cm. Mit schwarzem Leder bezogen.

€ 900 - 1.200



428

428
Peter Behrens
Fischmesser und Fischgabel 'Behrens' - '4800', 1900/01

Silber. Insgesamt 108,26 Gramm. L. 18,1-20,7 cm. Ausführung: M. J. Rückert, Mainz. Bez.: Werkstattmarke, 800 Mond Krone (geprägt). Sänger, Das deutsche Silber-Besteck, Stuttgart 1991, S. 113.

€ 1.200 - 1.600

429
Russland (zugeschrieben)
Brieföffner 'Hund', vor 1917

Silber, Bein. Insgesamt 66,94 Gramm. L. 25,8 cm. Bez.: Werkstattmarke (verschlagen), 835 S (als dänische Importpunze) (geprägt).

Bein graviert: Olga.

Provenienz: Großherzogin Olga Alexandrovna Romanova; danach Gräfin Elzelingen, Kopenhagen.

€ 700 - 800

430
Russland (zugeschrieben)
Brieföffner 'Pferd', vor 1917

Silber, Bein. Insgesamt 28,94 Gramm. L. 20,5 cm. Bez.: Werkstattmarke (verschlagen), 835 S (als dänische Importpunze) (geprägt).

Bein graviert: Olga.

Provenienz: Großherzogin Olga Alexandrovna Romanova; danach Gräfin Elzelingen, Kopenhagen.

€ 700 - 800

431
Josef Maria Auchentaller
Pillendose, um 1901

Silber, innen vergoldet, Jade. 42,06 Gramm. Ausführung: G.A. Scheid, Wien. Bez.: Dianakopf, G.A.S., B5 (geprägt).

Gravierte Besitzerinitialen BP.

Festi, Wiener Bijoux, Grado 2015, S. 19 (aus: Ver Sacrum IV, 8 (1901)).

€ 500 - 600

432
Willi Stoll
Drei Vorlegeteile und sechs Kaffeelöffel, 1950er Jahre

Aufschnittgabel, Buttermesser, Pastetenmesser, 6 Kaffeelöffel. Silber, gehämmert. Insgesamt 280 Gramm. L. 14,2-15 cm. Bez.: HANDARBEIT, 900 W.STOLL. Aufschnittgabel 800er Silber.

Abbildung im Internet.

€ 300 - 500



429



430



431

433

Willi Stoll

30-teiliges Speisebesteck, 1950er Jahre

Für sechs Personen. Suppenlöffel, Speisegabeln, Messer, Kaffeelöffel, Mokkalöffel. Silber, gehämmert, Stahlklingen. Insgesamt 1140 Gramm. L. 8,7-19,4 cm. Bez.: HANDARBEIT, 900 W.STOLL (geprägt).

€ 1.200 - 1.500

434

Wien

Tablett, um 1910

Silber. Insgesamt 1980 Gramm. 46,5 x 63,5 cm. Bez.: Dianakopf, weitere Marke (undeutlich) (geprägt).

€ 1.500 - 1.800



433



434



435

435

Wilkens & Söhne, Bremen

Tablett 'Seerose', um 1900

Silber. Insgesamt ca. 700 Gramm. 30,8 x 29,4 cm. Bez.: Werkstattmarke 800 Mond Krone, 147219, Vertriebsmarke E GOLDSCHMIDT (geprägt).

Gravierte Besitzerinitialen BHF.

€ 500 - 600

436

Heinrich Vogeler

Zwei Vorlegemesser 'Herbstzeitlose', 1902

Silber, Stahlklingen. Insgesamt 119,11 Gramm. L. 18,7-18,9 cm. Ausführung: Wilkens & Söhne, Bremen. Klingen bez.: Friodur, J.A. HENCKELS. Nicht identifiziertes Besitzermonogramm (graviert).

Vgl. Sänger, Das deutsche Silber-Besteck, Stuttgart 1991, S. 237. Abbildung im Internet.

€ 100 - 200



437

437
Edouard-Aimé Arnould
Collier 'Gingko', um 1900

Silber. Insgesamt 18,41 Gramm. L. 29 cm. Bez.: Eberkopf, ARNOULD (geprägt).

€ 450 - 550

438
Baine
Gürtelschließe 'Elfe', um 1900

Silber. Insgesamt 64,33 Gramm. 5,8 x 10 cm. Bez.: BAINE, Eberkopf (geprägt).

€ 900 - 1.200



440

439
Victor Boivin, Paris
Gürtelschließe, um 1900

Zweiteilig. Silber; Rückseite vergoldet. Relieferter Dekor mit Pierrot und Columbine im Mondenschein. Insgesamt 59,67 Gramm.

6,5 x 10,1 cm. Bez.: Werkstattmarke, Eberkopf.

Ein Steg verloren.

€ 700 - 900

440
Deutschland
Anhänger, um 1900

Silber, grünes Email, zwei Süßwasserperlen. Insgesamt 6,29 Gramm. L. 30,5 cm. Kette bez.: 900 (geprägt).

€ 400 - 500



438



439

441

**Patriz Huber
Brosche, 1901/02**

Silber, Hämatiten. Insgesamt 5,82 Gramm. 2,4 x 3,7 cm. Bez.: Werkstattmarke TF DEPOSE 900, Künstlersignet (erhaben).
€ 900 - 1.200



441

442

**Theodor Fahrner, Pforzheim
Zwei Ringe, um 1930, 1932**

Silber, Kordelbelötung, turmalinfarbener synthetischer Spinell bzw. Silber, Markasiten, Jade. Insgesamt 11,86 Gramm. RW 56-57. Bez.: 925 TF, 1x FAHRNER (verschlagen).
Vgl. Kat. Fahrner-Schmuck, Galerie Wolfgang Ketterer, München 1990, Nrn. 162, 168.
€ 400 - 500



442

443

**Theodor Fahrner, Pforzheim
Zwei Ringe, 1950er Jahre und 1975**

Silber, turmalinfarbener synthetischer Spinell bzw. Silber, Koralle. Insgesamt 12,50 Gramm. RW 53-57. Bez.: TF 925 bzw. FAHRNER 925 (geprägt).
Vgl. Kat. Fahrner-Schmuck, Galerie Wolfgang Ketterer, München 1990, Nrn. 184, 289.
€ 400 - 500



443

444

**Deutschland
Ring**

Gelbgold, Perlen. 8,24 Gramm. RW 58. Nicht bez.
€ 500 - 600

445

**Patriz Huber
Hutnadel, 1901/02**

Silber, Almandine-Granat. Insgesamt 6,92 Gramm. L. 23,3 cm. Ausführung: Martin Mayer, Mainz. Bez.: 835, 5 (geprägt).
Ausst.-Kat. Patriz Huber, Mathildenhöhe Darmstadt 1992, Nr. 132 (Entwurfszeichnung).
€ 900 - 1.200

446

**Adolf von Mayrhofer, München
Brosche, um 1910**

Silber, Jade. Insgesamt 7,50 Gramm. 2,5 x 3,4 cm. Nicht bez.
Vgl. Hase, Schmuck in Deutschland und Österreich, Passau 1977, S. 234.
€ 250 - 350



444



445



446



447
Österreich
Anhänger mit Kette

Silber, Onyx, Aventurin, Koralle, kleiner Brillant. Insgesamt 24,97 Gramm. L. 32 cm. Undeutlich bezeichnet.
€ 350 - 450

448
Österreich
Collier

Silber, Jade, schwarzer Opal. Insgesamt 31,85 Gramm. L. 33 cm. Bez.: 800 (geprägt).
€ 350 - 450

449
Österreich
Bernstein-Collier

Dunkler Bernstein, Verschluss aus Silber. Ø (innen) 16 cm. Bez.: 900 EB, Tukankopf (geprägt).
€ 200 - 300

450
USA
Puderdose, um 1945

Silber, Plexiglas. Insgesamt 73,82 Gramm. Ø 5,8 cm, H. 1,4 cm, 7,3 x 7,3 cm. Bez.: STERLING DEP. PAT. 140637. Abbildung im Internet.
€ 100 - 150

451
Wiener Werkstätte (zugeschrieben)
Ring, 1914/15

Silber, Email in Rot, Schwarz, Grau und Weiß. RW 52, insgesamt 2,04 Gramm. Nicht bez.

Email mit winzigen Fehlstellen.

Vgl. 'Kriegsgläser' von Josef Hoffmann und Dagobert Peche für Johann Oertel & Co., Haida. In: Franz (Hrsg.), The Glass of the Architects, Mailand 2017, S. 134 ff.

€ 450 - 550



452
Maria Likarz
Glasperlenkette, um 1920

L 129 cm. Ausführung: Wiener Werkstätte. Glasperlen, orange, silber, violett und gelb, gefädelt und geflochten, perlenbestickte Holzkugeln.

€ 500 - 600



449



452



454

453

**L. Bernardaud & Cie., Limoges
Vase, um 1928**

H. 29,8 cm. Porzellan, weiß, glasiert, Aufglasur in Hummerrot und Schwarz mit Platin.
Bez.: Manufakturmarke, PRIMAVERA FRANCE (grün, auf Glasur).

Abbildung im Internet.

€ 250 - 350

454

**Albert Louis Dammouse
Dame mit Schmuckkästchen, um
1900**

H. 20,3 cm. Porzellan, weiß, glasiert, Fließglasur in Braun, Blau und Grün mit Gold.
Bez.: Manufakturmarke (geprägt), ALoys (geritzt).

Restauriert.

€ 1.500 - 2.000

455

**Frankreich
Henkelvase, um 1900**

H. 15,2 cm. Steinzeug, matte, vorwiegend beigefarbene leicht kristalline Glasur. Bronzementierung. Bez.: 4598 (geprägt).

Abbildung im Internet.

€ 500 - 700

456

**Emile Gallé
Schale 'Feuille de Nénuphar', um
1878-83**

In Form eines Seerosenblattes mit winzigem Käfer. H. 10 cm, 19 x 16,5 cm. Fayence, in Brauntönen glasiert, mit Gold. Sign.: E, Lothringischer Kreuz G, déposé, Emile Gallé à Nancy (camaieu-rot).

Wenige Glasurbereibungen.

€ 5.000 - 6.000



456



457

457

**Emile Gallé, Nancy
Tabaktopf, um 1875**

H. 19 cm, 16,5 x 18,5 cm. Ausführung: Manufacture de St. Clément. Fayence, 'Terre de Lorraine', polychrome Emaillierung auf weißer Zinnglasur. Boden dunkelgrün, mit Gold umzogen. Boden sign.: SC, G. (gold, handschriftlich).

€ 900 - 1.200

458

**Édouard Marcel Sandoz
Dose 'Lapin', 1919**

H. 12,8 cm. Ausführung: Theodore Haviland, Limoges. Porzellan, weiß, glasiert, Aufglasur, schwarz und braun. Deckel und Boden des Gefäßes bez.: Manufakturmarken (Glasurstempel), Künstlersignet (geprägt).

Ausst.-Kat. Edouard Marcel Sandoz, De la sculpture à la porcelaine, Paris 1999, Nr. 56/2.

€ 700 - 900

459

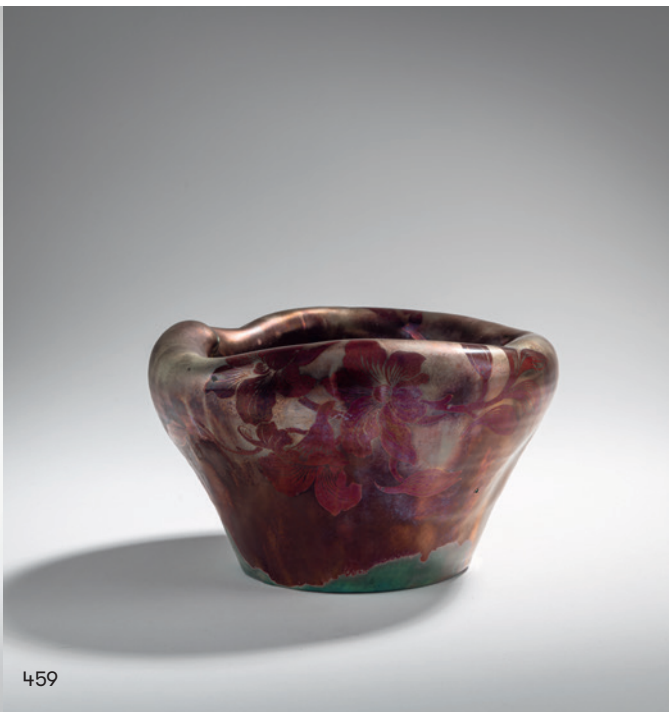
**Ernest Bussière
Schale, um 1900**

H. 11,8 cm. Ausführung: Keller & Guérin, Lunéville. Steingut, Lüsterglasur in Grün und Dunkelrot. Blumen-dekor. Bez.: K&G LUNEVILLE B (Lüsterschrift), LUNEVILLE (geprägt).

€ 1.000 - 1.400



458



459



460

**Keller & Guérin, Lunéville
Übertopf, 1895**

H. 32,5 cm, Ø 30,5 cm. Steingut, dunkelblaue Lüsterglasur mit Unterwasserszenerie mit Fischen; innen Rot. Bez.: K&G Lunéville 1895 (Lüsterschrift), K&G LUNEVILLE (geprägt), originales Papieretikett.

€ 1.500 - 2.500

461

**Lucien Lévy-Dhurmer
Kleine Vase, um 1890**

H. 9,2 cm. Ausführung: Clément Massier, Golfe-Juan. Steingut, Lüsterglasur in Dunkelrot und Grün. Federdekor. Bez.: CLEMENT MASSIER GOLFE - JUAN (A.M.), L. LEVY (geprägt).

€ 600 - 800

462

**Jean-Léon Mayodon, Sèvres
Apothekergefäß mit Deckel, 1954**

Hohes Gefäß auf zweifach eingezogenem Stand, flacher Deckel. H. 19,3 cm. Steingut, reliefierter Dekor mit Askulap auf der einen und griechischen Kämpfern auf der anderen Seite. Glasur in Grün und Schwarz auf Weiß, sowie Gold. Bez.: MAYODON SEVRES (goldener Glasurstempel).

Landrot, Mayodon, Madrid 2004, S. 225.

€ 1.000 - 1.400

463

**Géo Condé
Große Vase 'Palmen', um 1930**

H. 38,5 cm. Ausführung: Joseph & Pierre Mougins, Nancy. Steinzeug, reliefiert, polychrom mattglasiert mit umlaufendem Palmen-Dekor. Bez.: MOUGIN NANCY 274 J, Condé dc, 1 (geprägt), MADE IN FRANCE (schwarzer Glasurstempel), C 59 (Bleistift).

Abbildung im Internet.

€ 350 - 450



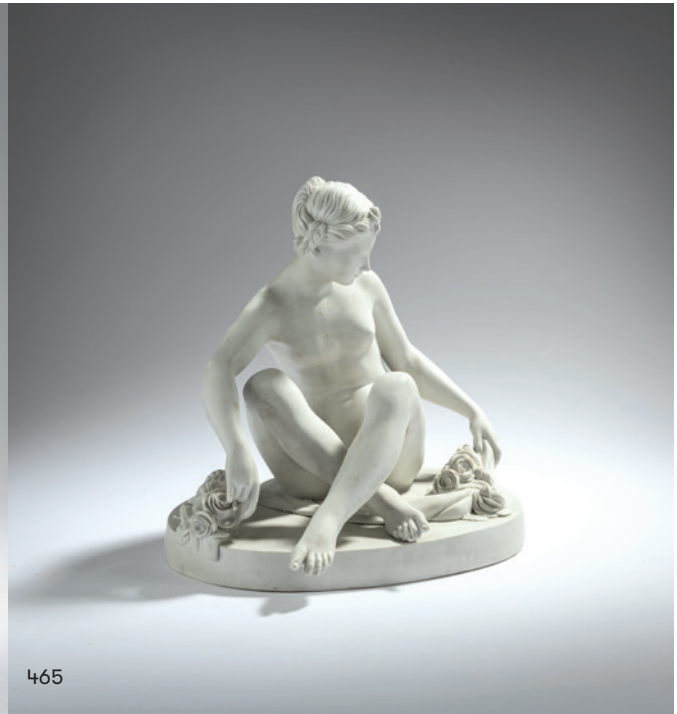
462



464

464
Édouard Marcel Sandoz (nach)
'Chat No. 2', 1923-26

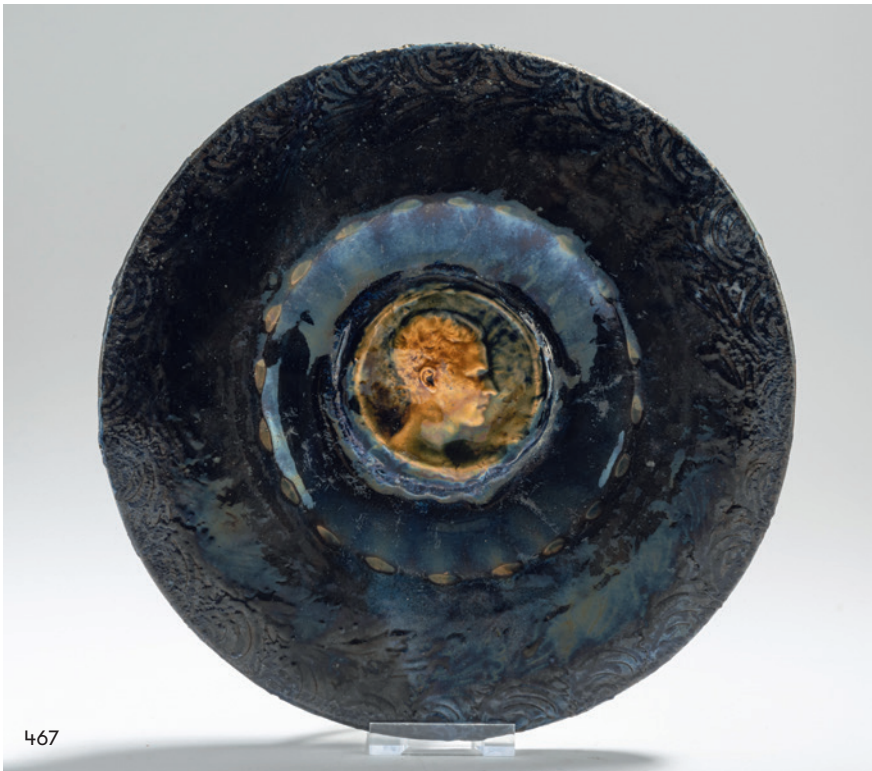
H. 12,1 cm. Bisquitporzellan. Sign.: E. Sandoz (geritzt).
 Vgl. Ausst.-Kat. Edouard Marcel Sandoz, De la sculpture à la porcelaine, Paris 1999, S. 38; Nr. 6.
€ 900 - 1.200



465

465
Etienne Maurice Falconet (nach)
Venus, um 1900

Sitzend. Mit Blumenköcher. H. 27 cm. Ausführung: Manufacture Nationale de Sèvres. Bisquitporzellan. Sockel sign.: Falconet, Manufakturmarke (geprägt).
€ 1.000 - 1.500



467

466
Jean-Baptiste Séraphin
Deckelgefäß, 1902

In Form einer Mohnkapsel. H. 25,5 cm. Ausführung: Manufacture Nationale de Sèvres. Steinzeug, hellbraune und blaue Kristallglasur. Bez.: Modele SEVRES (geprägt), S 1902 (schwarzer Glasurstempel).
 Duncan, The Paris Salons, Bd. IV, S. 434.
€ 4.000 - 5.000

467
Hans Stoltenberg-Lerche
Zierteller, 1910er Jahre

Ø 26,5 cm. Fayence, dunkelblau und braun emailliert. Im Spiegel reliefiertes Medaillon. Profil eines Mannes im römischen Stil. Fahne mit stilisierten Blättern in Schwarz. Bez.: H. St. Lerche (geritzt).
€ 900 - 1.200



466

468

Hermann Hubatsch
'Agnes Sorma als Minna von Barnhelm', 1908

H. 27 cm. Ausführung: KPM Berlin, 1908. Porzellan, weiß, glasiert, Unterglasur vorwiegend in hellen Beigetönen. Boden bez.: Zepter (blau, unter Glasur, einfach gestrichen), Jahresbuchstabe H, P (geprägt), 8766 (geritzt).

Bröhan-Museum Berlin, Berliner Porzellan vom Jugendstil zum Funktionalismus, Berlin 1997, S. 141; Bröhan-Museum Berlin, Porzellan, Bd. 1, Berlin 1993, S. 174 (aus dem Musterbuch).

€ 2.200 - 2.600



469

Deutschland
Cachepot, um 1900

H. 7 cm. Steingut, dunkelgrüne Fliessglasur über Dunkelblau. Bez.: 979/2 (geprägt), 6 (blau, handschriftlich).

Abbildung im Internet.

€ 150 - 200

470

Deutschland
Zwei Bierkrüge 'München', 1930er Jahre

H. 23 cm. Steinzeug, salzglasiert. Polychromer Emaildekor mit Münchner Kindl bzw. Paar im Park. Dieser monogrammiert: TH CH. Scharnierte Zinndeckel mit Daumenrast.

Abbildung im Internet.

€ 400 - 600



471

Adelbert Niemeyer
Vier Mokkatassen und zwei Kännchen, um 1912

H. 5,3-12,5 cm. Ausführung: Johann Haviland, Waldershof. Porzellan, weiß, glasiert, Aufglasur in Rosa und Grün mit Gold. Stilisierter Rosendekor. Bez.: Manufakturmarke (grün, unter Glasur), Niemeyer (schwarzer Glasurstempel), 801 (camaieu-rot).

Abbildung im Internet.

€ 120 - 180

472

Ludwig König
'Baumaffe', 1930-33

H. 42 cm, 51 x 23 cm. Ausführung: Majolikamanufaktur Karlsruhe. Majolika, türkisblau glasiert. Bez.: Manufakturmarke. Bestoßen; Glasurabplatzungen.

€ 2.500 - 3.500



473

473
Max Laeuger
Große Vase 'Bäume', 1921

H. 26 cm. Ausführung: Großherzogl. Majolikamanufaktur Karlsruhe. Majolika, weiß, grün und braun glasiert, schwarzer Schlicker. Bez.: Manufakturmarke, 1828, PROF. LÄUGER, Made in Germany E h, 29 (geprägt).
€ 800 - 900



474

474
Max Laeuger, Kandern
Vase 'Tulpen', um 1897

H. 33 cm. Majolika, Schlicker in Schwarz und Grün auf beigebraunem Grund. Bez.: 1, MLK GESETZL. GESCHTZT, MUSTER GESETZL. GESCHTZT, H (geritzt bzw. geprägt). Retuschiert.
 Vgl. Kessler-Slotta, Max Laeuger, Saarbrücken 1985, Nr. 18.
€ 800 - 1.200

475
Max Laeuger, Kandern
'Kanne mit geteiltem Henkel und Bäumen', 1900

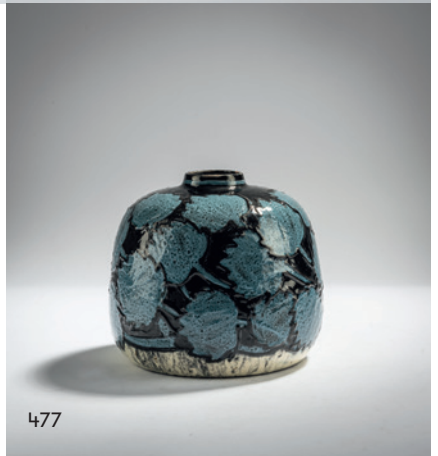
H. 25,5 cm. Majolika, polychromer Schlicker über hellgrünem Fond. Bez.: MUSTER GESETZL. GESCHTZT, MLK GESETZL. GESCHTZT (geprägt), 138 X 4 (geritzt). Restauriert.
€ 800 - 1.200



475

476
Max Laeuger, Kandern
'Teller', um 1902

Ø 34 cm. Majolika, farblos glasiert, Schlicker in Schwarz und Hellgrün. Bez.: 211 D (geritzt), MUSTER GESETZL. GESCHTZT, MLK (...) GESCHTZT (geprägt). Glasurabplatzung. Abbildung im Internet.
€ 400 - 600



477

477
Max Laeuger, Kandern
Vase 'Blätter', wohl 1909

H. 13,8 cm. Majolika, blauer und schwarzer Schlicker über weißem Fond. Bez.: MUSTER GESETZL. GESCHTZT, MLK GESETZL. GESCHTZT (geprägt), 429 S (geritzt).
€ 500 - 700



478

478
Max Laeuger, Kandern
Vase 'Zweige', um 1909

H. 22,2 cm. Majolika, grüner und blauer Schlicker über hellgrünem Fond. Bez.: 460, 4 (geritzt), MUSTER GESETZL. GESCHTZT, MLK GESETZL. GESCHTZT (geprägt).
€ 500 - 700



479

479
Max Laeuger, Kandern
Kleine Vase 'Blätter', 1916

H. 17,3 cm. Majolika, alkaliweiß und grün glasiert, Schlicker in Dunkelgrün und Braunrot. Bez.: 710 A (geritzt), Künstlersignet MLK, 1916 (geprägt). Kleine Retusche an der Mündung.
€ 500 - 700

480

**Ludwig Schwanthaler
'Loreley', 1882-85**

H. 19 cm. Ausführung: KPM Meissen. Porzellan, weiß, glasiert, polychrome Aufglasur mit Gold. Bez.: Schwerter (blau, unter Glasur), N 109 (geritzt), 24 (orange, handschriftlich). Retuschiert.

Berling, Meissen China, reprint, New York 1972, Taf. 29.

€ 700 - 900



480



481



484

481

**Gustave Deloy
'Ländliche Liebe', 1895/96**

H. 20,3 cm. Ausführung: KPM Meissen, vor 1924. Porzellan, weiß, glasiert, polychrome Aufglasur. Bez.: Knopfschwerter (blau, unter Glasur), P 164 (geritzt), 49 (braun, handschriftlich). Restauriert. Fehlstellen.

€ 900 - 1.200

482

**Hermann Mutz, Altona
Vase, 1902-13**

H. 22,1 cm. Steingut, alkaliweiße Fliessglasur über Dunkelblau. Bez.: 19, MUTZ ALTONA, 186 (geprägt).

Abbildung im Internet.

€ 350 - 450

483

**Ferdinand Liebermann
'Tänzerin', 1910**

H. 19,5 cm. Ausführung: Rosenthal, Selb, 1929. Porzellan, weiß, glasiert, polychrome Unterglasur. Sockel bez.: F. LIEBERMANN (geprägt). Boden: Manufakturmarke (grün, unter Glasur), GOßLER (braun, handschriftlich).

Struss, Rosenthal, Augsburg 1995, S. 45.

Abbildung im Internet.

€ 300 - 400

484

**Ferdinand Liebermann
'Tänzerin', 1910**

Junge Dame, laufend, ihr Gewand hinter sich schwingend. H. 39 cm. Ausführung: Rosenthal, Selb, 1917. Porzellan, weiß, glasiert, polychrome Unterglasur. Sockel bez.: FERD. LIEBERMANN (geprägt). Boden: Manufakturmarke, Weltkriegsmarke 1914-1917. Dieses Modell existiert nur in 200 Exemplaren Nummer 48 (grün, unter Glasur).

Limitierte Auflage.

Struss, Rosenthal, Augsburg 1995, S. 45.

€ 3.000 - 4.000

485

**Kurt Wendler
Deckelvase, 1918**

Hochovales Sechseck mit gerader Mündung, analoger, gewölbter Deckel. H. 32 cm. Ausführung: Rosenthal, Selb, 1920er Jahre. Porzellan, weiß, glasiert, polychrome Aufglasur mit Gold, 'Indra'-Dekor mit Kranichen in stilisierter Vegetation. Bez.: Manufakturmarke Kurt Wendler (grün, unter Glasur).

Knauf restauriert.

Vgl. Siemen (Hrsg.), Kurt Wendler, Hohenberg/Eger 1998, S. 35.

€ 1.800 - 2.200



485

486

**Kurt Wendler
Medaillon, um 1921**

6,3 x 4,1 cm. Ausführung: Rosenthal, Selb. Porzellan, weiß, glasiert, polychrome Aufglasur. 'Indra'-Dekor. Nicht bez.

Abbildung im Internet.

€ 150 - 250

487

**Kurt Wendler
Schreibset 'Herrenschreibzeug' und Vase, 1926**

Vier Teile. Tintenfass mit Stiftablage, Löschwiege, Papiermesser und Vase. H. 9 cm, 26,5 x 13,2 cm; H. 6,5 cm, 11,4 x 4,7 cm; L. 20,1 cm, H. 8,2 cm. Ausführung: Rosenthal, Selb, 1927, 1928, 1930. Porzellan, weiß, glasiert, polychrome Aufglasur. Bez.: Manufakturmarken (grün, unter Glasur), K. 820 (geprägt).

Teilweise restauriert.

Siemen (Hrsg.), Kurt Wendler, Hohenberg/Eger 1998, S. 64.

€ 900 - 1.000



487

488

**Clary von Ruckteschell-Trueb, Dachau (zugeschrieben)
Veilleuse, um 1930**

H. 31,5 cm. Fayence, polychrom glasiert. Nicht bez.

Abbildung im Internet.

€ 300 - 400



489

489

**Alphonse Mucha (im Stile von)
Zwei Bildfliesen 'Têtes', um 1900**

17,6 x 11,5 cm. Ausführung: J. von Schwarz, Nürnberg. Porzellan weiß, glasiert. Fadenrelief, polychrome Aufglasur mit Frauenprofilen.

Bez.: 5024, 5025 (geprägt).

€ 2.000 - 2.500



490

490

**Carl Sigmund Luber
Gerahmte Fliese 'Sancta Maria Virgo', um 1900**

19,5 x 14,3 cm (mit Rahmen). Ausführung: J. von Schwarz, Nürnberg. Steingut, Fadenrelief, polychrom glasiert.

König/Weichselbaum, Carl Sigmund Luber, Einbeck 2006, S. 81, WV 754.

€ 600 - 800



491

491
Therese Trethan
Frühstücksservice 'Geschweifte Form' - Agnes', 1903

18 Teile. Teekanne, 2 Teetassen mit Untertellern, 2 Kaffeetassen mit Untertellern; 4 Gebäcksteller, 4 Frühstücksteller, 4 Eierbecher, Aufsatzschale. H. 4,5-9,7 cm, Ø 16,2-20,5 cm; H. 13,4 cm, Ø 26 cm. Ausführung: Ferdinand Selle, Burgau. Porzellan, weiß, glasiert, mit grüner Unterglasur. Bez.: Manufakturmarke (grün, unter Glasur), Modell- und Malernummern.

Eierbecher mit diversen Bestoßungen und Rissen.

Neuwirth, Österreichische Keramik des Jugendstils, München 1974, Abb. S. 437 (Dekorentwurf); Bröhan-Museum Berlin, Kat. Porzellan, Bd. 1, Berlin 1993, S. 307-310, Nr. 291, 259, 297.

€ 1.400 - 2.000



492

492
Therese Trethan
Presentoire 'Geschweifte Form' - Agnes', 1903

H. 11 cm, Ø 32,5 cm. Ausführung: Ferdinand Selle, Burgau. Porzellan, weiß, glasiert, mit grüner Unterglasur. Bez.: Manufakturmarke (grün, unter Glasur), Modell- und Malernummern.

€ 600 - 800

493
Therese Trethan
Marmeladentopf 'Geschweifte Form' - Agnes', 1903

H. 13 cm, Ø 22 cm. Ausführung: Ferdinand Selle, Burgau. Porzellan, weiß, glasiert, mit grüner Unterglasur. Bez.: Manufakturmarke (grün, unter Glasur), Modell- und Malernummern. Abbildung im Internet.

€ 400 - 500

494
Christian Neureuther
Vase, 1907

H. 21,5 cm. Ausführung: Wächtersbacher Steingutfabrik, Schlierbach. Steingut, in Grautönen glasiert. Bez.: Marke der Kunstabteilung Christian Neureuther 1069 (grüne Glasurstempel), Bindenschild, AQKH 2424 (geprägt).

€ 700 - 900

495
Christian Neureuther
Vase, um 1907

H. 25,5 cm. Ausführung: Wächtersbacher Steingutfabrik, Schlierbach. Steingut, in Grau und Beigetönen glasiert. Bez.: Marke der Kunstabteilung Christian Neureuther 727 (grüne Glasurstempel), 2935, F, KR (geprägt).

€ 600 - 700



494



495

496
Josef Hoffmann
Kaffeetasse 'Merkur', 1910/11

H. 5,6 cm. Ausführung: Josef Böck und Pfeifer und Löwenstein, Schlackenwerth, im Auftrag der Wiener Werkstätte, um 1920. Porzellan, weiß, glasiert, Streifendekor, schwarz, auf Glasur, mit Gold. Bez.: Manufakturmarken (grün, unter Glasur), 1330 (schwarz, auf Glasur).

Haarriss im Unterteller.

€ 1.200 - 1.600



500

498

**Stephan Dakon
'Schreitende Spanierin mit großem
Fächer', 1935/36**

H. 44,5 cm. Ausführung: Friedrich Goldscheider, Wien. Steingut, polychrom glasiert. Bez.: Manufakturmarke Goldscheider Wien MADE IN GERMANY, Dakon (schwarze Glasurstempel), 7415 89 6 L (geprägt), F. (schwarz, handschriftlich). Mantille geklebt. Dechant/Goldscheider, Goldscheider, Stuttgart 2007, S. 458.
€ 700 - 900

499

**Eduard Klablana
Turmfalke, 1918/19**

H. 24 cm. Ausführung: Langenzersdorfer Keramik. Steingut, polychrom glasiert. Bez.: EK (schwarz, handschriftlich), 209 (Stempel). Geklebt. Fellner/Temel, Eduard Klablana, Wien 2000, Musterbuch Nr. 1122.
€ 900 - 1.200

500

**Hilda Jesser
Deckelgefäß, 1921**

H. 29 cm, 16,5 x 16,5 cm. Ausführung: Wiener Werkstätte. Majolika, polychrom auf Weiß glasiert. Bez.: WW, MADE IN AUSTRIA, 824 (geprägt). Restauriert, bestoßen. Ausst.-Kat. Expressive Keramik der Wiener Werkstätte, Bayerische Vereinsbank München, München 1992, Nr. 23 a, b.
€ 900 - 1.200

501

**Tschechoslowakei
Wandmaske, Ende 1940er Jahre**

H. 25 cm. Majolika, polychrom glasiert. Bez.: 3 oder 807 (geprägt). Abbildung im Internet.
€ 400 - 500

502

**J. Schnabel & Sohn, Dessendorf
Mokka-Service, um 1920**

Neun Teile. Mokkakanne, Milchkanne, Zuckerdose, sechs Tassen mit Untertellern. H. 4,8-14,8 cm. Porzellan, weiß, glasiert, polychrome Aufglasur. Bez.: Manufakturmarke (grün, unter Glasur), Malerei-Marke (rot, auf Glasur). Abbildung im Internet.
€ 600 - 800

497

**Ignác Fischer, Budapest
Enghalsvase, 1880er Jahre**

H. 28,5 cm. Steingut, polychrome Emaillierung auf weißem Grund. Floraler Dekor mit Vergoldung. Bez.: Manufakturmarke (grün, auf Glasur), handschriftliche Bez. Abbildung im Internet.
€ 200 - 300



496



498



499



503

503

Amadeo Gennarelli
Liegender Frauenakt, um 1930

H. 15,5 cm, 72,5 x 10,2 cm. Terracotta. Sign.: A. Gennarelli (geritzt).

€ 600 - 800

504

Galileo Chini
Henkelvase 'Uccelli', 1897-1907

Gerader Korpus über eingezogenem Stand, flache Schulter, enge Mündung. Vier c-förmige Henkel. H. 22 cm. Steingut, polychrom auf Weiß glasiert. Dekor mit fliegenden Vögeln. Bez.: Manufakturmarke FIRENZE 36 (blau, handschriftlich).

Vgl. Gaudenzi, Novecento ceramiche italiane, Bd. 1, Faenza 2005, S. 58.

€ 2.000 - 3.000



504

505

Roberto Rosati
Übertopf 'I Gatti', um 1928

H. 12,5 cm, Ø 20,5 cm. Ausführung: Fiamma, Rom. Steingut, polychrom glasiert. Dekor mit einem Reigen schwarzer Katzen. Bez.: FIAMMA (schwarz, handschriftlich).

Flache Glasurabplatzungen.

€ 500 - 700

506

Galileo Chini
Kleiner Übertopf 'con Antilopi', 1906-19

H. 12,5 cm, Ø 17 cm. Ausführung: Fornaci San Lorenzo, Mugello. Steinzeug, braun salzglasiert mit schwarzem Dekor, Antilopen und stilisierten Pflanzen. Bez.: Manufakturmarke MUGELLO, 2074, 8 (blau, handschriftlich).

Bestoßungen.

€ 1.200 - 1.800

507

Italien
Vase 'Seenlandschaft mit Storch', um 1900

H. 30 cm. Steingut, polychrom glasiert. Nicht bez.

Glasurabplatzungen.

Abbildung im Internet.

€ 400 - 600



505



506

508

Giovanni Gariboldi
Vase, um 1930

H. 34 cm. Ausführung: Richard Ginori, Mailand. Steingut, seladongrün glasiert. Bez.: RICHARD GINORI mit Krone (Glasurstempel).

Flache Bestoßungen.

Abbildung im Internet.

€ 400 - 600

509

Richard Ginori, Mailand; Porzellanfabrik Waldershof AG, vorm. Joh. Haviland
Teeservice, um 1930

15 Teile. Teekanne, Sahnepanne, Zuckerdose, sechs Tassen mit Untertellern und sechs Kuchenteller. H. 8-13 cm, Ø 19 cm. Porzellan, weiß, glasiert, Ränder mit Golddekor. Bez.: RICHARD GINORI mit drei Sternen.

Dazu: 5 weitere Untertassen. Richard Ginori hatte von 1924-37 die Aktienmehrheit bei Haviland. S. Zühlsdorff, Markenlexikon, Stuttgart 1988, S. 638, Marke 1.2.772.

€ 1.000 - 1.400



509



510

510

Elias Pedersen

Vase mit Hähnen für die Weltausstellung in Paris 1900

Bauchige Form, sich nach oben verjüngend mit ovaler Mündung. Darauf zwei vollplastische Hähne sitzend. H. 33,5 cm. Ausführung: Bing & Grøndahl, Kopenhagen. Porzellan, weiß, glasiert, Unterglasur in Braun, Blau und Grün. Bez.: Drei-Turm-Marke B&G KJØBENHAVN DANISH CHINA WORKS (grün, unter Glasur), B&G, EEXI, EL, Signatur Elias Petersen (blau, handschriftlich).

Restauriert.

Duncan, The Paris Salons Bd. IV, Woodbridge 1998, S. 61.

€ 2.500 - 3.500

511

Nils Erik Lundström

Cachepot 'Mohnblüten', um 1902

H. 18 cm. Ausführung: Rörstrands Porslinsfabriker, Lidköping. Porzellan, weiß, glasiert, polychrome Unterglasur, reliefierter Dekor mit Mohnblüten. Boden bez.: Manufakturmarke NL (grün, unter Glasur).

Vgl. Nyström, Rörstrand, Stuttgart 2011, S. 192.

€ 1.200 - 1.600

512

Charles Catteau (zugeschrieben)

Zwei Vasen, um 1927

H. 18 cm. Ausführung: Boch Frères, La Louvière. Steingut, Ritzdekor, emailliert in Gelb und Blau, graues Craquelé. Stilisierter Floraldekor. Bez.: Manufakturmarke (blauer Glasurstempel), 900 (geprägt), D 1121, N (schwarz, handschriftlich).

€ 500 - 700

513

Samuel Schellink

Deckelvase, um 1914

H. 21 cm. Ausführung: Haagsche Plateelbakkerij Rozenburg, Den Haag. Steingut, polychrome Glasurmalerie mit stilisierten Blüten. Bez.: Storch mit Krone, Rozenburg den Haag (grauer Glasurstempel), W 335 B (geritzt), Fenster 451, Künstlersignet SS (schwarz, handschriftlich).

€ 500 - 600



511

514

**Walter Moorcroft, Stoke-on-Trent
Vase, um 1953**

H. 21,3 cm. Ausführung: 1953-78. Steingut, grüne Glasur mit dünnem Schlicker in Gelb und Rot. Bez.: MOORCROFT, MADE IN ENGLAND (geprägt), P (schwarz, handschriftlich), zwei Etiketten, POTTERS TO THE LATE QUEEN MARY, MOORCROFT ENGLAND.

€ 250 - 350

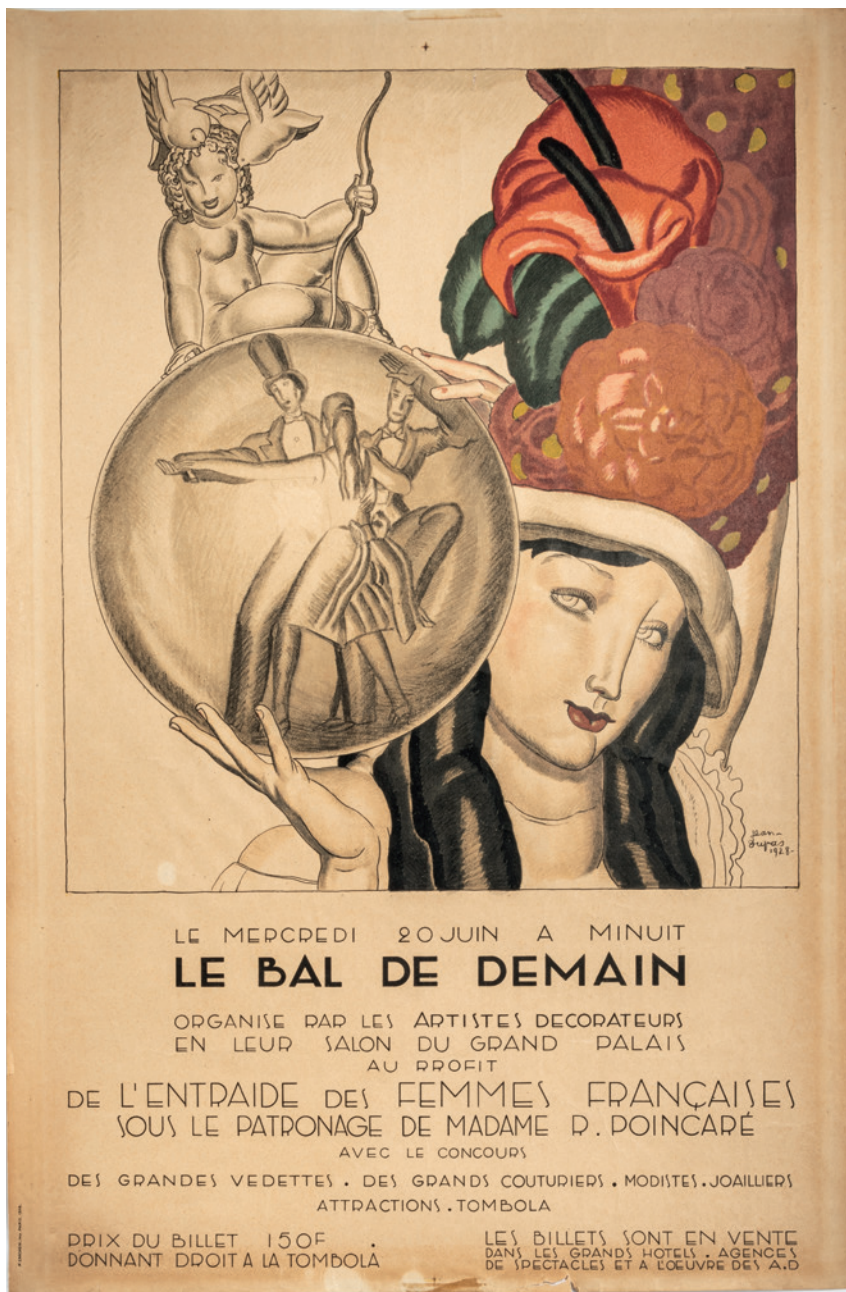
515

**Walter Moorcroft, Burslem
Kleine Vase 'Pomegranate and Berries',
1940er Jahre**

H. 10 cm. Steingut, polychrome Glasur auf dunklem Grund. Bez.: WM (grün, handschriftlich), MOORCROFT BURSLEM M 45 (geprägt).

€ 300 - 400





518

516

**Peter Behrens
Kunstgewerbeblatt, 7 Hefte, 1912**

E. A. Seemann, Kunstgewerbeblatt. Neue Folge. Jahrgang XXIII, Leipzig 1912. Hefte 7-12, Jahrgang XXIV, Heft 1. Titelbild von Peter Behrens gestaltet.

Abbildung im Internet.

€ 50 - 60

517

**Carl Otto Czeschka
Mappe 'Allerlei Gedanken in
Vignettenform', 1900**

Mappe, mit Pappereinband, aus der Reihe 'Die Quelle', Band I, 1900, hrsg. Martin Gerlach, Verlag von M. Gerlach & Co., Wien und Leipzig. Umschlagentwurf, 30 z. T. mehrfarbige Tafel nach Zeichnungen von C. O. Czeschka. Vignetten je mit Signet oder Signatur des Künstlers, Blätter je mit Titel, Künstler- und Herstellerangaben.

Mappe gelöst.

Pabst, Wiener Graphik um 1900, München 1985, S. 101 f., Abb. 98-100.

Abbildung im Internet.

€ 500 - 700

518

**Jean Dupas
Poster 'Bal de Demain', 1928**

Farblithographie auf Papier. 60 x 40 cm (Blatt), 75 x 54 cm (mit Rahmen). Im Stein sign. u. dat. Jean Dupas 1928. Unter Museumsglas gerahmt.

Wenige seitliche Einrisse, kleines Loch über der Darstellung, Falten.

€ 6.000 - 8.000 (Regelbesteuerung)

519

Fritz Erler (zugeschrieben)
Blumenputto

Öl auf Leinwand, auf Karton aufgezogen. 55 x 40 cm (Leinwand/Karton). Nicht sign.
Intarsierter Holzrahmen.

Wohl Ölstudie für ein Fresko.

€ 750 - 950



519

520

Josef Hoffmann
Dekorative Zeichnung, um 1950

Braune Tusche auf Papier. 28 x 20,5 cm (Passepartoutausschnitt). Monogrammiert: JH.
In Passepartout verglast gerahmt.

Spätere Bez. "1973" in Kugelschreiber durch Hoffmanns Witwe Carla Schmatz. Als
Weihnachtsgeschenk an den Maler Willi Erb. Aus dessen Nachlass.

Nicht ausgerahmt beschrieben.

€ 600 - 800



520

521

Louis Icart
Entwurf für ein Poster 'Roger & Gallet', um 1930

33,8 x 24,6 cm. Bleistift und farbige Kreiden mit Gold auf Karton. Rechts oben sign.:
Louis Icart. Aufgeklebter Papierrahmen. In Passepartout montiert.

€ 600 - 800



521

522

August Rieper
'Kopf der Medusa', nach 1892

Öl auf Leinwand, auf Keilrahmen aufgezogen. 49,5 x 40 cm (Keilrahmen). Rechts unten
sign.: A. RIEPER. Verso Papieretikett: August Rieper, München, Liebigstr. 37 IV, Medusa
(Tusche). Goldrahmen.

Fehlstellen im Rahmen.

Nach dem Gemälde von Franz von Stuck, 1892.

Dieser hatte sich wiederum von einem Gemälde Arnold Böcklins
1878 inspirieren lassen.

€ 1.200 - 1.500



522



523

523
Friedrich Goldscheider, Wien
Goldscheider Katalog um 1900

Sammlung von teilweise eingeklebten Lichtdrucken mit den Figuren der Firma Friedrich Goldscheider Wien. Fester Einband aus Leinen und Leder mit Goldschnitt.

Einband erneuert. Ausgeschnittene Stellen, lose Seiten.

€ 1.500 - 2.500



524
Georg Hirth
'Jugend', 1896

Jugend. Münchner Illustrierte Wochenschrift für Kunst und Leben. Hrsg. Georg Hirth, Red. Fritz von Ostini. G. Hirth's Kunstverlag, München und Leipzig. Jg. 1896, Bd. 1 u. 2, OEinband Leinen mit Goldschnitt. Zahlreiche Farb- und Schwarzweiß-Abbildungen. Band 2 mit wenigen fehlenden Seiten.

€ 300 - 400

525
Dr. Paul Hirth; Eduard Daelen
'Die Schönheit der Frauen'

Hirth/Daelen (Hrsg.), Die Schönheit der Frauen, Neue Folge. 280 photographische Freilichtstudien, Stuttgart 1910. 311 Seiten mit zahlreichen Schwarzweiß-Fotografien. Vorsatzblätter in Golddruck. Geprägter Einband.

€ 200 - 300



524



525

526

Fachliteratur

Acht Bücher zum Thema Jugendstil-Glas und Wiener Werkstätte

Ausst.-Kat. Nancy 1900, Münchner Stadtmuseum, Mainz 1980; Hilschensch-Mlynek/Ricke, Glassammlung Hentrich, Kunstmuseum Düsseldorf, München 1985; Ricke/Schmitt, Glassammlung Gerda Koepff, Kunstmuseum Düsseldorf, München 1998, Ricke/Vlček/Adlerová/Ploil, Lötzböhmisches Glas, Bd. I, München 1989; Warthorst, Theresienthal, Freiburg 1996; Neuwirth, Loetz Austria 1905-1918, Wien 1986; Neuwirth, Loetz Austria 1900, Wien 1986; Neuwirth, Wiener Werkstätte, Avant Garde, Wien 1984.

€ 150 - 250



526

527

Frankreich

Abendtasche, um 1900-20

12 x 4,3 cm. Versilbertes Metall, Metallringe, unterschiedlich eingefärbt. Bez.: MODELE FM DEPOSE (geprägt).

Abbildung im Internet.

€ 40 - 60

528

Deutschland

Kettentasche, 1900-20

16 x 27 cm. Silber, Silberringe, blaue Schmucksteine. Bez.: 800 CH (geprägt).

Vgl. Ausst.-Kat. Taschen. Eine europäische Kulturgeschichte 1500-1930, Bayerisches Nationalmuseum 2013, München 2013, S. 303.

Abbildung im Internet.

€ 70 - 90

529

Peter Behrens

Tafeltuch, vor 1905

Ca. 202 x 210 cm. Ausführung: S. Fränkel, Neustadt. Leinendamast, geometrisches Muster. Bez.: Künstlerinitialen PB.

Gesticktes Monogramm MJ.

Buhrs (Hrsg.), Maß & Freiheit, München 2010, S. 36.

€ 250 - 350

530

Peter Behrens

Tafeltuch, vor 1905

Ca. 160 x 170 cm. Ausführung: S. Fränkel, Neustadt. Leinendamast, geometrisches Muster. Bez.: Künstlerinitialen PB.

Leicht fleckig.

Buhrs (Hrsg.), Maß & Freiheit, München 2010, S. 36.

Abbildung im Internet.

€ 200 - 300



529



IMPRESSUM

GESCHÄFTSFÜHRER UND VERSTEIGERER:

Askan Quittenbaum
+49 89 273702-113
a.quittenbaum@quittenbaum.de

STELLV. GESCHÄFTSFÜHRUNG:

Dr. Claudia Quittenbaum
+49 89 273702-111
c.quittenbaum@quittenbaum.de

EXPERTEN:

Askan Quittenbaum
+49 89 273702-113
a.quittenbaum@quittenbaum.de

Faridah Younès M.A.
+49 89 273702-115
f.younes@quittenbaum.de

Nadine Becker M.A.
+49 89 273702-10
n.becker@quittenbaum.de

BUCHHALTUNG UND KATALOG-BESTELLUNG:

Annette Ehrenhardt
+49 89 273702-120
buchhaltung@quittenbaum.de

LOGISTIK UND VERSAND:

Dirk Driemeyer
+49 89 273702-112
d.driemeyer@quittenbaum.de

M2 Logistik
+49 8121 223015
service@m2logistik.de

Mail Boxes Etc.
MBE Lipl Business Service
+49 8131 37 99 132
antique-muc@mbe-dachau.de

PHOTOGRAPHIE:

Jochen Splett

DESIGN:

Daniela Paringer,
design & print GbR

PRODUKTION UND DRUCK:

Peschke Solutions GmbH,
München





QUITTENBAUM
Kunstauktionen München

QUITTENBAUM Kunstauktionen GmbH

Theresienstraße 60 · D-80333 München

Telefon 089-27 37 02 10 · Telefax 089-27 37 02 122

info@quittenbaum.de · www.quittenbaum.de

